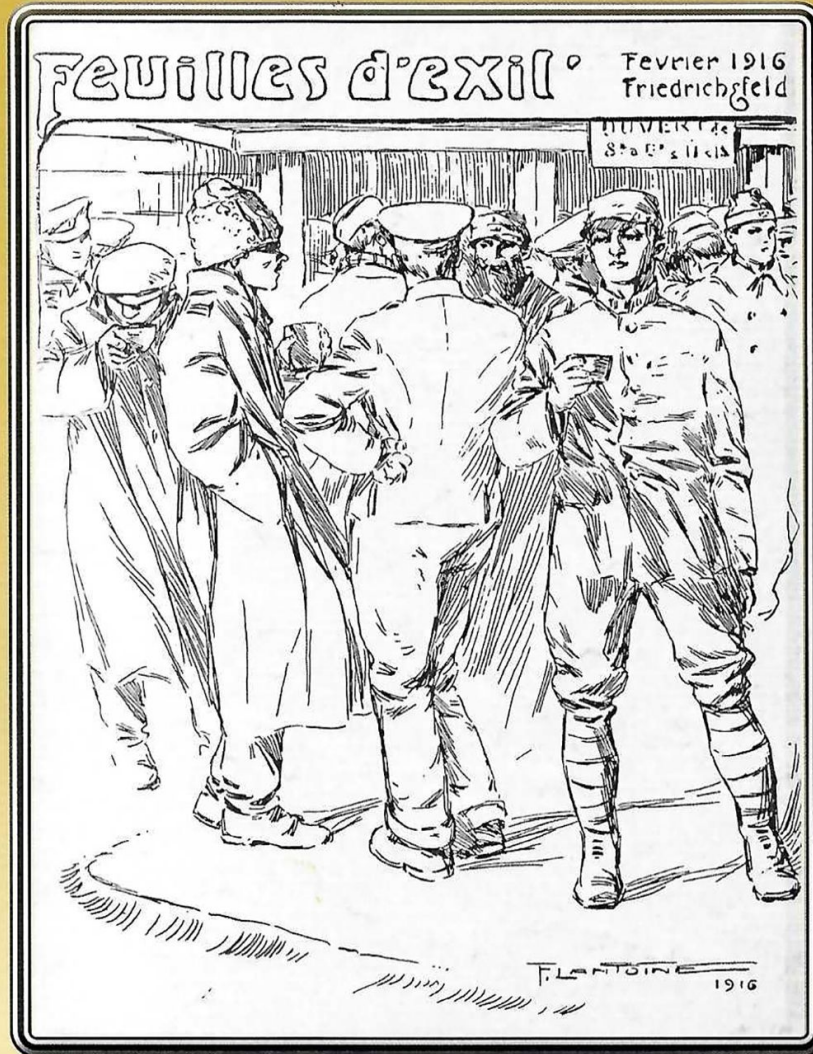


# Friedrichsfeld im Ersten Weltkrieg 1914-1918



Das Kriegsgefangenenlager

Friedrichsfeld im Ersten Weltkrieg  
1914–1918

Das Kriegsgefangenenlager  
auf dem Truppenübungsplatz

## Inhaltsverzeichnis:

Rückblick und Vorwort	Seite	7
Das Kriegsgefangenenlager Friedrichsfeld	Seite	15
Die Lagerführung- und Verwaltung	Seite	27
Das Comité der Gefangenen (CIB)	Seite	45
Nationalitäten im Lager	Seite	61
Das Leben der Gefangenen im Lager	Seite	67
Arbeit der Gefangenen in Aussenstellen	Seite	93
Die Verwundetenschule im Gefangenenlager	Seite	99
Der Friedhof verstorbener Gefangener	Seite	107
Das Ende des Kriegsgefangenenlagers	Seite	121
Anhang – verschiedene Texte	Seite	125

Wir bedanken uns bei den Firmen  
Bachtrup GmbH, Spedition Schneider,  
van Rheinberg GmbH sowie Wohnbau Dinslaken  
für die Förderung der Broschüre zur Erinnerung  
an das Kriegsgefangenenlager Friedrichsfeld  
im Ersten Weltkrieg von 1914 bis 1918.

Impressum:

Herausgeber: Archiv des Förderverein Bürgerhaus Friedrichsfeld e.V.  
Poststraße 36, 46562 Voerde-Friedrichsfeld

Fotos: Archiv des Förderverein Bürgerhaus e.V., Stadtarchiv Voerde, private Leihgeber

Texte: Karl Göllmann

Bildbearbeitung: Wilfried Müller

Layout: Sabine Krüger

Quellennachweis: Archiv des Förderverein Bürgerhaus Friedrichsfeld e.V.  
Stadtarchiv Voerde

Druck: Heinrich Matten GmbH & Co. KG, Friedrichsfeld