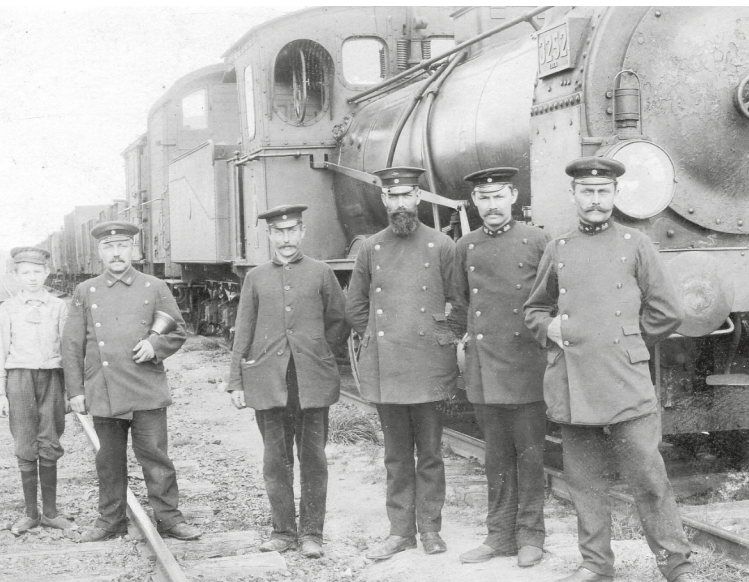


# 111 Jahre Hochbahn

Oberhausen - Walsum - Spellen - Emmelsum



## Unterwegs an Rhein und Emscher



Verein für Heimatpflege  
Land Dinslaken e.V.

**DNSLKN**  
JAHRE  
STADT **750**



13:55 DPN 20862	- Dampfzug - Der Speltener Dinslaken - Voerde - Friedrichsfeld (	
Wesel		
Folgezüge:		
14:26	ICE 125	Frankfurt(M)
16:26	ICE 127	Frankfurt(M)

## Streckenplan

- Station 01 - Oberhausen Hbf
- Station 02 - Kanalquerung & Emscher
- Station 03 - Kleine Emscher Buschhausen
- Station 04 - Grüner Pfad & Stadtgrenze
- Station 05 - Zechensiedlung Bergmannsplatz
- Station 06 - Stellwerk Schlachthofstraße
- Station 07 - Bahnhof Hamborn
- Station 08 - Jubiläumshain & A59
- Station 09 - Klärwerk Kleine Emscher
- Station 10 - „Schwarzer Riese“ & HOAG
- Station 11 - Pumpwerk Kleine Emscher
- Station 12 - RheinfelsQuellen Hövelmann
- Station 13 - Schacht Walsum & Kraftwerk
- Station 14 - Bahnhof Walsum
- Station 15 - Rheinaue Walsum
- Station 16 - Feuerwehrturm Eppinghoven
- Station 17 - Dinslaken „am Rhein“
- Station 18 - St. Johannes & Bethlehems Kate
- Station 19 - Hof Emschermündung
- Station 20 - Neue Emschermündung
- Station 21 - Haus Wohnung & Rotbach
- Station 22 - Bahnhof Möllen & Kraftwerk
- Station 23 - Haus Voerde
- Station 24 - Die Mommniederung
- Station 25 - Bahnhof Spellen
- Station 26 - Wesel-Datteln-Kanal
- Station 27 - Umwelt, Gleisbau & Gewerbe
- Station 28 - Bier, SoLaWi und ein Premier
- Station 29 - Hafen Emmelum & Deltaport

### Liebe Mitreisende,

aus Anlass des Dinslakener Stadtjubiläums und des 111-jährigen Bestehens der Hochbahn begrüßen wir Sie ganz herzlich zu unserer historischen Dampflokfahrt. Die Streckenführung der auch als Walsumer oder Spellener Bahn bekannten Trasse liefert allen Mitreisenden an diesem Tag eine einmalige und gänzlich neue Perspektive auf unsere Region. Und wenn sich die derzeitigen Pläne realisieren lassen, bereitet die Fahrt viel Vorfreude auf die Reaktivierung der Strecke für den Personenverkehr.

Die Reise geht von Oberhausen fast durchgängig entlang der Kleinen Emscher, passiert die Rheinaue Walsum, um dann an der Stadtgrenze Dinslaken / Voerde den Blick auf die neue Emschermündung freizugeben. Die Mommniederung und der Hafen Emmelum schließen sich als typische Niederhainlandschaft an. Die Sonderfahrt steht deshalb nicht umsonst unter dem treffenden Slogan „111 Jahre Hochbahn - Unterwegs an Rhein und Emscher“. Wir wünschen Ihnen einen interessanten Tag, viele neue Einblicke und natürlich eine angenehme Reise.

Michaela Eislöffel  
Bürgermeisterin

Dirk Haarmann  
Bürgermeister



# Verein für Heimatpflege Land Dinslaken e. V.

[www.land-dinslaken.de](http://www.land-dinslaken.de)

**Text & Layout:**

Gisela Marzin, Sebastian Geßmann, Dr. Ulrich Kirchner  
Jürgen Otte, Werner Schenzer, Heinz Wuwer

**Bilder & Karten:**

Hans Blossy, Heimatverein Voerde, Heimatverein Walsum  
[www.geoportal.nrw](http://www.geoportal.nrw), Sammlung Wilhelm Kolks, Becker Bahnbau



Nispa.de

**DNSLKN**  
JAHRE  
STADT **750**



**Volksbank**  
Rhein-Lippe eG



**vhs**  
Volkshochschule  
Dinslaken - Voerde - Hünxe