

**Kalender**

---

**Anhang**

**Bitte,**

BERÜCKSICHTIGEN SIE BEIM EINKAUF UND BEDARF  
DIE INSERENTEN DES HEIMATKALENDERS

*Zum Wall-Kaufhaus  
der Weg sich lohnt,  
auch wenn man  
etwas weiter wohnt!*



**Wall**

**KAUFHAUS GMBH**

**DINSLAKEN · HAUPTSTRASSE 53**

Neutor-Drogerie

Spirituosen  
Drogen  
Parfümerien

AUG. **Lahmar** FARBENHAUS

ÜBER 50 JAHRE

Farben  
Lacke  
Tapeten

Das Spezialhaus der guten Qualitäten **Eduard Eiling, Dinslaken**  
bietet Ihnen immer in großer Auswahl Altmarkt 12-14 Fernruf 2592  
**Korbmöbel - Korbwaren - Kinderwagen - Kindermöbel - Spielwaren - Gartenmöbel**  
Korbmöbel und Korbwaren werden in eigener Werkstatt angefertigt.  
Spezialität: feine Rohrarbeiten (Heizungsbekleidung und Stuhlsitze)

**B**uchhandlung  
**B**ürobedarf  
**B**üromöbel  
**B**üromaschinen

**H. TERBRÜGGEN**  
Dinslaken, Fernsprecher 2380



Wein- u. Spirituosen-Großhandlung  
**Bernd Hirk - Dinslaken**  
Eppinghovener Straße 36  
Fernruf 2700

**Industrie-Kontor G. Stewes, Dinslaken**

Bahnstraße 29 - Fernruf 2234

LIEFERT ALLE ARTEN VON

**HOLZ · KOHLEN · BAUSTOFFEN**

in jeder Menge ab Lager und frei Baustelle

Anfuhr im gesamten Kreisgebiet stets pünktlich durch eigene Lastwagen

**Dietrich Schroer, Bankgeschäft Dinslaken**  
Gegründet 1903

Telefon 2251 · Postscheckkonto Essen 32839 · Landeszentralbank-Giro-Konto Sterkrade 332/41

Ausführung aller bankmäßigen Geschäfte  
Lottereeinnahme der Nordwestdeutschen  
Klassenlotterie

General-Agentur der »Gerling-Konzern« Versicherung A.-G.

# Das Ergebnis in Zahlen

## Bevölkerungszahlen:

	Dinslaken	Walsum	Voerde	Gahlen	Kreis
1949:	32 032	27 556	13 960	5 883	79 431

## Geburten:

1949:	818	452	232	51	1 553
-------	-----	-----	-----	----	-------

## Sterbefälle:

1949:					
normale	327	183	105	32	647
Kriegssterbefälle	50	17	11	6	84
Totgeburten	17	5	5		27

## Eheschließungen:

1949:	398	325	159	73	955
-------	-----	-----	-----	----	-----

## Bevölkerungsdichte 1949:

Dinslaken	704 Einwohner pro qkm
Walsum	1 397 Einwohner pro qkm
Voerde	240 Einwohner pro qkm
Gahlen	60 Einwohner pro qkm
Kreis	358 Einwohner pro qkm

## Flächengröße der Gemeinden:

Dinslaken	4 545 ha
Walsum	1 972 ha
Voerde	5 816 ha
Gahlen	9 794 ha
Kreis	22 127 ha = 221,27 qkm

## Bodennutzungserhebung vom 1. Juni 1949:

Landwirtschaftliche Nutzfläche	12 582 ha
Waldflächen, Forsten	2 947 ha
Unkultivierte Moorflächen	20 ha
Öd- und Unland	755 ha
Gebäude- und Hofflächen	3 065 ha
Wegeland und Eisenbahnen	820 ha
Gewässer	836 ha
Friedhöfe, Parkanlagen, Sportplätze	354 ha

## Statistik der Beschäftigten des Kreises Dinslaken:

	Männer	Frauen	Insges.
Land- und Forstwirtschaft	680	432	1 022
Industrie u. Handwerk	17 029	1 388	18 417
Handel und Verkehr	1 960	892	2 852
Öffentliche Dienste	1 150	601	1 751
Häusliche Dienste	—	1 004	1 004
	20 819	4 227	25 046

Immer erst zu

# HANSIBING

führend in Spirituosen - Süßwaren - Parfümerien - Foto

Kauft

*Lohengrin*

Kaffee

Geflügelzucht *Vahnenbruck*

*Eppinghoven bei Dinslaken*

Fernruf Dinslaken Nr. 2095

Von der Landwirtschaftskammer  
anerkannte Vermehrungszucht für  
*Weißer Leghorn*  
Pekingenten, Khaki-Campbellenten  
Lohnbrut

## Karl Cirener

**Casino-Kellerei G.m.b.H.**  
Dinslaken

LIEFERT NUR BESTE WEINE

Spezialgeschäft  
für Elektro- und  
Rundfunktechnik

Dinslaken - Voerder Straße 137  
Fernruf 25 17

Das leistungsfähige Fachgeschäft für schöne Schuhe

Schuhhaus

# Boogen

DINSLAKEN

Im Textil-  
Spezialhaus

**Devies**  
DINSLAKEN (NIEDERRHEIN)

finden Sie sämtliche  
TEXTILWAREN  
in guter Qualität  
zu niedrigstem Preis

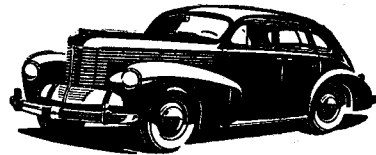
Große Auswahl in sämtlichen  
*Musikinstrumenten*  
und Zubehör finden Sie  
zu niedrigen Preisen und  
bequemen Zahlungen im  
**SPEZIAL - MUSIKHAUS**  
**Robert Kaletsch**  
Inh. E. Leibold, Dinslaken  
Hünxer Straße 82

**LANDMASCHINENHANDLUNG**  
**Fr. Eickhoff** Inh. Paul Stratmann  
Landmaschinen und Traktoren  
Fabrikation und Reparatur in eigener  
Werkstatt - Maschinenschlosserei  
Dreherei - Haus- und Küchengeräte  
**Dinslaken - Breite Str. 45 - Ruf 2100**



**GEBR. ELSPASS o. H.**

Opel-Händler  
und Kundendienst  
Reparatur,  
Reifen, Zubehör



**DINSLAKEN**  
Hünxer Str. 33 u. 40 - Telefon 2467

**OPEL KAPITÄN 2,5 Ltr.**

**Möbelhaus Bruchschien** DINSLAKEN

Hünxer Straße Ecke Wielandstraße

Bekannt für Qualitätsmöbel

Schlafzimmer - Wohnzimmer und Küchen  
sowie Polstermöbel und Einzelmöbel

Das Fachgeschäft für Ihre Brille *Optiker Wilhelm*  
DINSLAKEN · Neustraße 19  
Lieferant sämtlicher Krankenkassen und der Ruhrknappschaft

**HEINRICH STALLMANN** KOHLENVERTRIEB

Dinslaken, Moltkestraße 1 - Fernruf 2502

Lieferungen ab jeder Zeche per Waggon und Lastzug  
Groß- und Kleinhandel für Industrie, Handel, Privat

Seit 1914

*Otto Rullme*  
Textilwaren für alle!

**DINSLAKEN**  
NEUSTRASSE 68 - TELEFON 2425

**Heinrich Passing**  
**Dinslaken**

Ziegelstraße 122 - Fernruf 2004  
Sägewerk und Holzhandlung

bietet an:

Bauholz  
Dach- und Spalierlatten  
Fußboden  
Sperrholz  
Tischlerplatten  
Hartfaserplatten  
Türen mit Futter und Bekleidung  
Furniere  
Kiefern-, Fichten- und Buchen,  
Blochware  
Bord und Dielen  
Gerüsthebel  
Betonstützen und Schalung

**Heinrich Cyrener**

BAUKLEMPNEREI  
SAN. INSTALLATION  
PUMPENANLAGEN

**Dinslaken**  
Voerder Str. 139 - Fernruf 2582



**HEINR. BANNING**

**Dinslaken**

Rotbachstraße 167 - Ruf 2401

**Volkswagen**  
Vertragswerkstatt

**KRAFTFAHRZEUG - INSTANDSETZUNG**

Kraftfahrerschule für alle Klassen

**Wilhelm Helmich, Dinslaken**

Fernruf 2315

Seit 1924

Bahnstraße 16

# Die Erdteile und Weltmeere

## Die Erde

Erdteile	Fläche in Mill. qkm	grösste Höhe in m	Einw. in Mill.	Bevölk.- Dichte pro qkm
Europa	10	4 810	520	52
Asien	44	8 882	1 140	28
Afrika	30	6 010	150	5
Nordamerika	24	6 240	175	7,3
Südamerika	18	7 035	85	4,7
Australien	9	5 000	10	1,1
Antarktis	14?	4 600	?	?

Grösste Höhe über dem Meeresspiegel (normal)	8 882 m
Grösste Meerestiefe	10 793 m
Gesamtgewicht der Erde	$5,98 \times 10^{21}$ t
Gesamtrauminhalt der Erde	$1,083 \times 10^{12}$ km <sup>3</sup>
Äquatorradius der Erde	6 378,388 km
Polarradius der Erde	6 356,909 km
Erdumfang	40 070,364 km

## Die Meere der Erde (mit den Nebenmeeren)

	Fläche in Mill. qkm	Fläche in %	grösste Tiefe m
Atlantischer Ozean	106,5	20,9	8 526
Indischer Ozean	74,9	14,7	7 000
Stiller Ozean	179,7	35,2	10 793

Gesamtfläche der Meere mit Nebenmeeren	361,1 Mill. qkm
Gesamtfläche der Meere mit Nebenmeeren in % der Erdoberfläche	70,8 %
Gesamtfläche der Erde	509 950 714 qkm
Prozentuale Aufteilung: Land	29,2 %
Wasser	70,8 %

## Bedeutende Flüsse in Europa

Name	Land	Länge
Wolga	UdSSR	3 680 km
Donau	Deutschland, Balkan	2 780 km
Dnepr	UdSSR	2 280 km
Don	UdSSR	1 950 km
Dwina	UdSSR	1 287 km
Theiss	Ungarn	1 287 km
Dnjestr	UdSSR	1 410 km
Rhein	Deutschland	1 320 km
Elbe	Deutschland	1 130 km
Loire	Frankreich	1 008 km
Weichsel	Polen	1 080 km
Tajo (Tejo)	Spanien, Portugal	1 006 km
Maas	Niederlande	928 km
Rhone	Frankreich	812 km

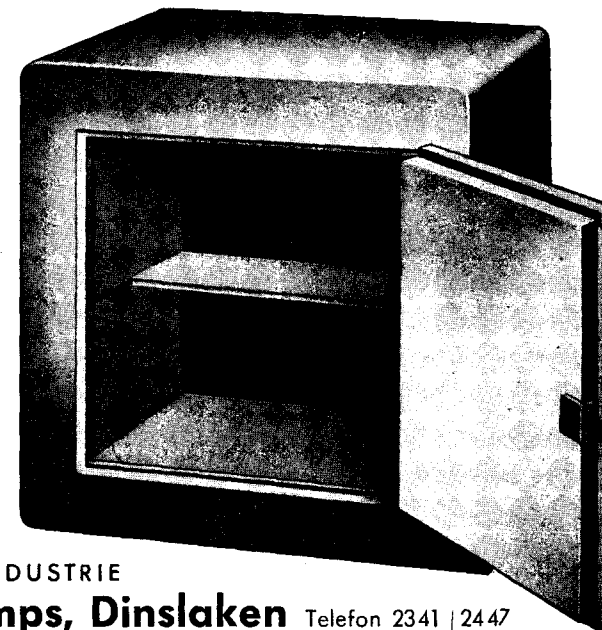
RADIO *Elafunk* PHONO

FRITZ BLUMENROTH - DINSLAKEN

Hünxer Straße 25 - Ruf 2575

Ein Radiokauf beim Fachmann ist stets ein Vorteil - Radiogeräte aller Fabrikate mit geringer Anzahlung erhältlich - Abzahlung bis zu 12 Monatsraten  
Lautsprecherwerbewagen - Groß-Verstärkeranlagen bis zu 200 Watt

**Kamps selbsttätiger  
Kühler „KSK“**  
für jeden Haushalt!



Sonstige Betonwaren  
wie Kamps Schornstein-  
aufsatz „KA-KA-WI“,  
Kaminschieber  
Rußabsperrler  
Ofenrohrmuffen  
Ent- u. Belüftungssteine  
Sinkkästen, Rohre usw.

BETONWAREN-INDUSTRIE

**Johann Kamps, Dinslaken** Telefon 2341 | 2447

**Heinrich Giesen**

Dinslaken Hünxer Str. 104 - Ruf 2084

Baustoffgroßhandlung

Kohlen - Plattierungen

Lieferung sämtlicher Baustoffe und Kohlen frei Haus  
Sorgfältige Ausführung aller Plattierungsarbeiten  
Ältestes Fachgeschäft am Platze

**RADIO BOHLEN**

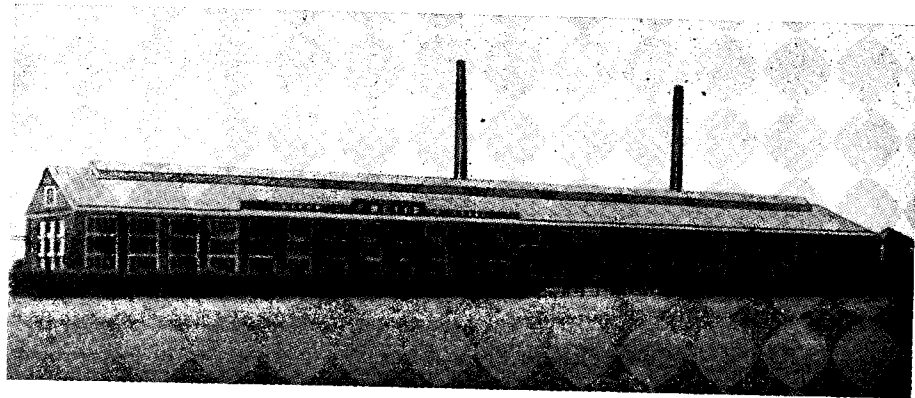
das führende Fachgeschäft am Platze

Grösste Auswahl in Radio-Geräten  
Tonmöbeln - Einzelteilen - Schall-  
platten-Röhren und Bastlermaterial

Eigene Reparaturwerkstatt

Lautsprecherwagen

**DINSLAKEN, Hauptstr. 76, Ruf 2474**



# F. MEYER · DINSLAKEN

## EISEN- UND STAHLINDUSTRIE



### MEIN FABRIKATIONSPROGRAMM

#### Drahtwerk

Eisen- und Stahldrähte jeder Art, Fein- und Gewebedrähte, Schrauben- und Nietendrähte sowie Fabrikationsdrähte aller Art, Kaltstauchstähle legiert und unlegiert, Kaltpreßmutterneisen, blankgezogen, Elektroden für Umhüllungszwecke, Schweißdrähte für Verbindungs- und Auftragsschweißung, blankgezogen, gegläht, verkupfert, vergütet, in Ringen und Stäben von 0,18 – ca. 16 mm rund, 4 kt. und 6 kt.

#### Nagelwerk

Draht- und Fassonstifte in allen Abmessungen, Stahldachpappstifte

#### Rohrziehwerk

Präzisionsstahlrohre in allen Abmessungen

#### Stabziehwerk

Blankstähle für Einsatzhärtung und Vergütung, legiert und unlegiert, Schnellautomatenweichstähle, Stabstähle, legierte und unlegierte Baustähle, legierte u. unlegierte Werkzeugstähle, legierte und unlegierte Silberstähle, Schnelldrehsilberstähle, Kugelstähle, Ventilstähle, rost- u. säurebeständige Stähle, hitzebeständige Stähle sowie sonstige hoch- und niedriglegierte Edelmetalle, blankgezogen, poliert, geschliffen, gegläht, vergütet, bis ca. 60.0 mm rund, 4 kt., 6 kt. sowie Flachabmessungen

GESCHMACKVOLLE WARE  
GROSSE AUSWAHL  
PREISWERT

*Trude Schmitz*

FEINE DAMEN- UND KINDERMODEN  
Dinslaken gegenüber dem Amtsgericht

**Abt.: Innenausstattungen**  
handwerkliche Polstermöbel  
Dekorationen u. Teppiche für das gepflegte Heim

**Abt.: Sattlerei**  
Reit- und Fahrausrüstungen, Treibriemen, Plane  
und Berbedes, Seilerwaren, Trachtenhosen und  
Hundeportartikel  
Annahme von Reparaturen

**Albert Boland, Dinslaken**  
Duisburger Straße 45

**Johann Stricker**  
Dinslaken Voerder Str. 135

Anstrich - Verglasung  
Fachgeschäft für  
Tapeten - Farben - Lacke  
Teppiche

**Franz Dömpke**  
AUTOZYLINDERSCHLEIFEREI

Reparaturen an allen  
Kraftfahrzeug-Motoren  
aller Typen  
Schleif-, Fräs- und  
Dreharbeiten

**DINSLAKEN**  
HÜNXER STR. 192 · RUF NR. 2114

# Die wichtigsten Postgebühren

- Briefe.** Ortsverkehr: Bis zu 20 g 10 Pf., über 20—250 g 20 Pf., über 250—500 g 30 Pf., über 500—1000 g 40 Pf. — Fernverkehr: Bis 20 g 20 Pf., über 20—250 g 40 Pf., über 250—500 g 60 Pf., über 500—1000 g 80 Pf. — Auslandsverkehr: Bis 20 g 30 Pf., jede weiteren 20 g 20 Pf. mehr. Höchstgewicht 2 kg.
- Postkarten.** Ortsverkehr: 8 Pf., mit Rückantwort 16 Pf. — Fernverkehr: 10 Pf., mit Rückantwort 20 Pf. — Auslandverkehr: 20 Pf.
- Drucksachen:** Bis 20 g 4 Pf., 20—50 g 6 Pf., 50—100 g 10 Pf., 100—250 g 20 Pf., 250 bis 500 g 40 Pf. — Zeitungsdrucksachen: bis 50 g 4 Pf., 50—100 g 6 Pf., 100—250 g 10 Pf., 250—500 g 20 Pf., 500—1000 g 40 Pf.
- Postwurfsendungen:** Drucksachen bis 20 g 2 Pf., über 20—50 g 3 Pf. Mischsendungen bis 20 g 6 Pf., über 20—100 g 12 Pf.
- Geschäftspapiere und Mischsendungen:** Bis 100 g 20 Pf., über 100—250 g 30 Pf., über 250—500 g 50 Pf.
- Warenproben:** Bis 100 g 10 Pf., über 100—250 g 20 Pf., über 250—500 g 40 Pf.
- Päckchen:** Bis 2 kg 60 Pf. — Ausland bis 1 kg je 50 g 10 Pf., mindestens 60 Pf. — (Höchstmaß: Länge, Breite und Höhe zusammen 90 cm).
- Eilzustellung.** Im Ortszustellbereich: Briefe und Päckchen 60 Pf., Pakete 90 Pf. Im Landzustellbereich: Briefe und Päckchen 120 Pf., Pakete 180 Pf.
- Einschreiben:** Eine Einschreibgebühr von 40 Pf. (außer der Beförderungsgebühr).
- Nachnahmen** (Höchstbetrag DM 1000.—): Eine Vorzeigegebühr von 30 Pf. (außer der Beförderungsgebühr).
- Wertbriefe:** Innerhalb der britischen, amerikanischen und französischen Zone Höchstbetrag unbegrenzt. a) Gebühr für einen gewöhnlichen Brief, b) Versicherungsgebühr je DM 500,— 15 Pf., c) Behandlungsgebühr 60 Pf.
- Luftpostzuschlag.** Inland: Postkarten und Briefe je 20 g 5 Pf. — Ausland: 1. Europäische Länder je 20 g 25 Pf., 2. Außereuropäische Länder je 10 g 50 Pf.
- Telegramme:** Wortgebühr im Ortsverkehr 10 Pf., im Fernverkehr 15 Pf. Mindestgebühr 10 Wörter. Für dringende Telegramme doppelte Gebühr. Blitztelegramme 10fache Gebühr. Brieftelegramme Wortgebühr 5 Pf., Mindestgebühr 100 Pf.
- Postanweisungen:** Bis 10 DM 20 Pf., 10—25 DM 30 Pf., 25—100 DM 40 Pf., 100—250 DM 60 Pf., 250—500 DM 80 Pf., 500—750 DM 100 Pf., 750—1000 DM 120 Pf.
- Zahlkarten im Postscheckverkehr:** Bis 10 DM 10 Pf., 10—25 DM 15 Pf., 25—100 DM 20 Pf., 100—250 DM 25 Pf., 250—500 DM 30 Pf., 500—750 DM 40 Pf., 750 bis 1000 DM 50 Pf., 1000—1250 DM 60 Pf., 1250—1500 DM 70 Pf., 1500—1750 DM 80 Pf., 1750—2000 DM 90 Pf., über 2000 DM unbeschränkt 100 Pf.
- Pakete** (Höchstgewicht 20 kg). 1. Zone bis 75 km: bis 5 kg 50 Pf., 5—6 kg 60 Pf., 6—7 kg 70 Pf., 7—8 kg 80 Pf., 8—9 kg 90 Pf., 9—10 kg 100 Pf., 10—11 kg 115 Pf., 11—12 kg 130 Pf., 12—13 kg 145 Pf., 13—14 kg 160 Pf., 14—15 kg 175 Pf., 15 bis 16 kg 190 Pf., 16—17 kg 205 Pf., 17—18 kg 220 Pf., 18—19 kg 235 Pf., 19—20 kg 250 Pf. — 2. Zone 75—150 km: bis 5 kg 60 Pf., 5—6 kg 80 Pf., 6—7 kg 100 Pf., 7—8 kg 120 Pf., 8—9 kg 140 Pf., 9—10 kg 160 Pf., 10—11 kg 180 Pf., 11—12 kg 200 Pf., 12—13 kg 220 Pf., 13—14 kg 240 Pf., 14—15 kg 260 Pf., 15—16 kg 280 Pf., 16—17 kg 300 Pf., 17—18 kg 320 Pf., 18—19 kg 340 Pf., 19—20 kg 360 Pf. — 3. Zone 150—375 km: bis 5 kg 90 Pf., 5—6 kg 120 Pf., 6—7 kg 150 Pf., 7—8 kg 180 Pf., 8—9 kg 210 Pf., 9—10 kg 240 Pf., 10—11 kg 270 Pf., 11—12 kg 300 Pf., 12—13 kg 330 Pf., 13—14 kg 360 Pf., 14—15 kg 390 Pf., 15—16 kg 420 Pf., 16 bis 17 kg 450 Pf., 17—18 kg 480 Pf., 18—19 kg 510 Pf., 19—20 kg 540 Pf. — 4. Zone 375—750 km: bis 5 kg 90 Pf., 5—8 kg 130 Pf., 6—7 kg 170 Pf., 7—8 kg 210 Pf., 8—9 kg 250 Pf., 9—10 kg 290 Pf., 10—11 kg 330 Pf., 11—12 kg 370 Pf., 12—13 kg 410 Pf., 13—14 kg 450 Pf., 14—15 kg 490 Pf., 15—16 kg 530 Pf., 16—17 kg 570 Pf., 17—18 kg 610 Pf., 18—19 kg 650 Pf., 19—20 kg 690 Pf. — 5. Zone über 750 km: bis 5 kg 90 Pf., 5—6 kg 140 Pf., 6—7 kg 190 Pf., 7—8 kg 240 Pf., 8—9 kg 290 Pf., 9—10 kg 340 Pf., 10—11 kg 390 Pf., 11—12 kg 440 Pf., 12—13 kg 490 Pf., 13—14 kg 540 Pf., 14—15 kg 590 Pf., 15—16 kg 640 Pf., 16—17 kg 690 Pf., 17 bis 18 kg 740 Pf., 18—19 kg 790 Pf., 19—20 kg 840 Pf.

Besuchen Sie die gepflegte Gaststätte am Niederrhein:

## Die Bahnhofs-Hotel-Betriebe

Kaffee  
Restaurant  
Veranda  
Bar  
Bauernweinstube  
Bekannt gute Küche HOTELZIMMER · Fließend Wasser (kalt und warm) · Auto-Garagen

Besitzer: Hans Schurtz  
in Dinslaken  
Bahnstr. 53 - Ruf 2672



## Westfälische Union

Aktiengesellschaft für Eisen- und Drahtindustrie  
HAMM (WESTF.)

mit Werken: HAMM, LIPPSTADT, DINSLAKEN, ALTENA, OESEDE  
KAUFMÄNNISCHE UND TECHNISCHE VERWALTUNG: HAMM (WESTFALEN)

## Draht und Drahtwaren jeder Art

Spezialität: Hochwertige Stahldrähte  
Drahtseile und Schweißelektroden

### Bernhard Bellingröhre

Elektromeister

Dinslaken, Neustraße 49

Elektro-Waschmaschinen  
Herde - Rundfunkgeräte - Motoren  
in großer Auswahl

Ausführung sämtlicher Reparaturen sowie  
Neu- und Umwickeln von Motoren

### Michael Kürten

Schiefer- und Dachdeckermeister

Übernahme kompletter  
Dach- und Schieferdeckungen  
Anlage von Blitzableitern

DINSLAKEN

Augustastraße 46, Ruf 2519

## Maschinen-, Stahl- und Apparatebau G. m. b. H., Dinslaken

Maschinenbau: Maschinen-Reparaturen jeglicher Art - Baumaschinen  
Transportanlagen und Wagenbau

Stahlbau: Stahlkonstruktionen - Umbau - Montage und Abbruch

Apparatebau: Rohrleitungen - Kessel und Behälter

Dinslaken-Ndrh., Augustastraße 179-181 - Telefon: Dinslaken 2648

## Steinhoff & Söhne GmbH.

Dinslaken

### Abt. I.: Walzen

Kaltwalzen in allen Dimensionen bis zu den schwersten Ausführungen zum Walzen von Eisen, Stahl, und Metallen aller Art

### Abt. II: Wälzlager

Zylinderrollen-Lagerungen  
für Kaltwalzwerkgerüste in allen Dimensionen

### Abt. III: Scherenmesser

Maschinenmesser jeder Art zum Schneiden von Blechen, Schrott  
Knüppel, Karton, Gummi, Zelluloid

Seit 1853

**Bäckerei Eduard Schöllin**

D I N S L A K E N

DROGEN  
PARFÜMERIE  
SPIRITUOSEN  
FOTO

# Willy Kühn

Fernruf 2160 DINSLAKEN Neustraße 36

Unser  
**WERK DINSLAKEN**

fertigt

**STAHLFLASCHEN**

für verdichtete, verflüssigte und unter Druck gelöste Gase

**NAHTLOSE STAHLROHRMASTE**

für Beleuchtung und Stromleitung und für den Schiffbau



**RHEINISCHE RÖHRENWERKE**

AKTIENGESELLSCHAFT

**MÜLHEIM-RUHR**

Stammwerke gegründet 1845 und 1871



Uhren · Schmuck · Bestecke · Trauringe

Reparaturen unter Garantie  
schnell und preiswert

## Wilhelm Rühl

ELEKTROMEISTER

DINSLAKEN

Schillerstr. 59 - Tel. 2103

Fachgeschäft moderner Elektrotechnik

**Niederrheinische Bank Dinslaken A. G.** Außenhandelsbank

DINSLAKEN Fernsprecher 2641, 2642 - Hauptsitz: Wesel a. Rh.

Besorgung aller bankmäßigen Geschäfte - Anlegen von Sparkonten



# Straßentarife der Eisenbahn für normales Frachtgut

Entfernung km	Gewicht in kg								
	1—20	21—30	31—40	41—50	51—60	61—70	71—80	81—90	91—100
1— 9	0,80	0,80	0,80	0,80	0,80	1,—	1,—	1,—	1,10
10—19	0,80	0,80	0,80	1,—	1,—	1,10	1,10	1,30	1,40
20—29	0,80	0,80	1,—	1,—	1,10	1,30	1,40	1,40	1,50
30—39	0,80	0,80	1,—	1,10	1,30	1,40	1,50	1,70	1,80
40—49	0,80	1,—	1,10	1,30	1,40	1,50	1,70	2,—	2,10
50—59	0,80	1,—	1,30	1,40	1,50	1,70	2,—	2,10	2,20
60—69	0,80	1,10	1,30	1,50	1,70	2,—	2,10	2,40	2,50
70—79	1,—	1,10	1,40	1,70	1,80	2,10	2,20	2,50	2,80
80—89	1,—	1,30	1,50	1,80	2,—	2,20	2,50	2,80	2,90
90—99	1,10	1,30	1,50	1,80	2,10	2,40	2,70	2,90	3,20
100—119	1,10	1,40	1,70	2,10	2,40	2,70	2,90	3,20	3,50
120—139	1,30	1,50	2,—	2,20	2,70	2,90	3,40	3,60	4,10
140—159	1,30	1,70	2,10	2,50	2,80	3,20	3,60	4,10	4,50
160—179	1,40	1,80	2,20	2,70	3,10	3,50	3,90	4,50	4,90
180—199	1,40	2,—	2,40	2,90	3,40	3,80	4,30	4,80	5,30
200—219	1,50	2,10	2,50	3,10	3,60	4,20	4,60	5,20	5,70
220—239	1,70	2,20	2,70	3,20	3,80	4,30	4,90	5,50	6,—
240—259	1,70	2,20	2,90	3,50	4,10	4,60	5,30	5,90	6,40
260—279	1,80	2,40	3,10	3,60	4,30	4,90	5,60	6,20	6,90
280—299	1,80	2,50	3,20	3,90	4,50	5,20	5,90	6,60	7,10
300—319	2,—	2,70	3,40	4,10	4,80	5,50	6,20	6,90	7,60
320—339	2,—	2,70	3,50	4,20	4,90	5,70	6,40	7,10	7,80
340—359	2,10	2,80	3,60	4,30	5,20	5,90	6,70	7,40	8,30
360—379	2,10	2,90	3,80	4,50	5,30	6,20	7,—	7,70	8,50
380—399	2,20	3,10	3,90	4,80	5,60	6,40	7,30	8,10	9,—
400—419	2,20	3,10	3,90	4,90	5,70	6,60	7,40	8,30	9,20
420—439	2,20	3,20	4,10	5,—	5,90	6,90	7,70	8,50	9,50
440—459	2,40	3,20	4,20	5,20	6,—	7,—	8,—	8,80	9,80
460—479	2,40	3,40	4,30	5,30	6,30	7,10	8,10	9,10	10,10
480—499	2,50	3,50	4,50	5,50	6,40	7,40	8,40	9,40	10,40
500—524	2,50	3,50	4,60	5,60	6,60	7,60	8,70	9,70	10,60
525—549	2,70	3,60	4,60	5,70	6,70	7,80	8,80	9,90	10,90
550—574	2,70	3,80	4,80	5,90	7,—	8,—	9,10	10,20	11,20
575—599	2,70	3,80	4,90	6,—	7,10	8,30	9,40	10,50	11,50
600—624	2,80	3,90	5,—	6,20	7,30	8,40	9,50	10,60	11,60
625—649	2,80	3,90	5,20	6,30	7,40	8,50	9,80	10,90	12,—
650—674	2,80	4,10	5,20	6,40	7,60	8,70	9,90	11,10	12,30
675—699	2,90	4,10	5,30	6,60	7,70	9,—	10,10	11,30	12,50
700—749	2,90	4,20	5,50	6,70	7,80	9,10	10,40	11,60	12,90
750—799	3,10	4,30	5,60	6,90	8,10	9,40	10,60	11,90	13,20
800—849	3,10	4,30	5,70	7,—	8,30	9,50	10,90	12,20	13,40
850—899	3,10	4,50	5,70	7,10	8,40	9,80	11,10	12,30	13,70
900—899	3,20	4,50	5,90	7,30	8,50	9,90	11,20	12,60	14,—
950—999	3,20	4,60	6,—	7,30	8,70	10,10	11,50	12,90	14,10

Für „gebrauchte Packmittel“ wird das halbe wirkliche Gewicht berechnet.  
 Auch „ermäßigtes Eilgut“ wird nach dem Tarif für Frachtgut berechnet. — Zum ermäßigten Eilgut gehören z. B. Brot, Fette, Fische, frisches Gemüse, Käse, frisches Obst.

## KONFITOREI Café Möllmann

Das Bestellgeschäft für feine Konditoreiware  
 Spezialität: Feinste Torten und Eis  
 dazu die gute Tasse BOHNENKAFFEE

DINSLAKEN, Duisburger Straße 18 - Fernsprecher 2243

*Gerhard Hülskens & Co.*

BAGGEREI UND WASSERBAU

*Wesel am Rhein*

Hoch- und Tiefbauunternehmung **Ernst Schwefer**

Dinslaken - Moltkestraße 3 - Fernsprecher 2328

**Gerhard u. Wilhelm Reder, Dinslaken**

Hünxer Straße 90

Telefon Nr. 2754

Heizungsanlagen - Autokühlerbau

Die Mitglieder der

# Elektro= Gemeinschaft

geben Rat und Auskunft über die  
wirtschaftliche Stromanwendung  
sowie über Gerätekauf durch das

RZ-System

des

# RWE

*Klempner- und Installationsmeister* **W. Slomma**

*Herde - Öfen - Waschmaschinen  
Haushaltwaren in großer Auswahl  
Ausführung aller Klempner- u. sanit. Installationsarbeiten*

**DINSLAKEN** Eppinghovener Straße 4 - Fernsprecher 2755

Beim Neubau oder Wiederaufbau beraten wir Sie über jede  
Möglichkeit der

# GASVERWENDUNG

für den Haushalt und für den Betrieb

## STADTWERKE DINSLAKEN

Verwaltung und Betrieb

**Dinslaken** - Gasstraße 15 - Fernruf 2300

### Gerhard Barfurth

Eisenwarenhandlung  
und Schlosserei  
Herde  
Ofen  
Werkzeuge  
Baubeschläge  
Haushaltwaren

**Dinslaken** Duisburger Str. 54 · Ruf 2697

### Hans Bergmann

DAS FACHGESCHAFT FÜR  
Bürobedarf  
Papier und Schreibwaren  
Büromaschinen  
Büromöbel

**DINSLAKEN**

Duisburger Straße 46 - Fernsprecher Nr. 2482

# Maße und Gewichte

## 1. Längenmaße

### A. Metrische

Die Einheit bildet das Meter (m), das ist der zehnmillionste Teil eines Erdmeridianquadranten, des kürzesten Bogens von einem Pol zum Äquator.

1 m = 100 cm = 1000 mm /  $\frac{1}{10}$  m = 1 Dezimeter (dm) /  $\frac{1}{10}$  dm = 1 Zentimeter (cm) /  $\frac{1}{10}$  cm = 1 Millimeter (mm),  
10 m = 1 Dekameter / 100 m = 1 Hektometer, 1000 m = 1 Kilometer (km)

### B. Nichtmetrische

1 neue preußische Meile = 7420 m  
1 preußische Meile = 7532 m  
1 preußische Elle = 25,5 Zoll = 0,66 m  
1,5 preußische Elle = 3,19 preuß. Fuß = 3,28 engl. Fuß = 1 m  
1 preußischer Fuß = 12 Zoll = 144 Linien = 0,313 m  
1 bayerischer Fuß = 12 Zoll = 0,29186 m  
1 engl. Meile (Statute mile) = 1760 Yards = 1609,34 m  
1 engl. Yard = 3 feet zu 12 inches = 91,4 cm  
1 englischer Zoll = 2,54 cm  
1 Welt-Seemeile = 1852,01 m  
1 französische See-Linie = 3 Seemeilen = 5,556 km  
1 Äquatorgrad = 15 geographische Meilen = 111,306 km  
1 Meridiangrad im Durchschnitt = 60 Seemeilen  
1 russische Werst = 1500 Arschinen = 50 Saschen = 1066,78 m  
1 russischer Saschen = 7 Fuß zu 12 Zoll = 2,133 m  
1 dänische Meile = 7,532 km  
1 norwegische Meile = 18 000 norwegische Ellen = 11,295 km

## 2. Flächenmaße

Die Einheiten bilden das Quadratmeter (qm), das Quadratdezimeter (qdm) und das Quadratmillimeter (qmm)

1 Quadrat-Kilometer (qkm) = 100 ha = 10 000 a = 1 000 000 qm  
1 Hektar = 0,01 qkm = 1 ha = 100 a = 10 000 qm  
1 Ar = 0,001 qkm = 0,01 ha = 1 a = 100 qm  
1 Quadrat-Meter = 0,000001 qkm = 0,0001 ha = 0,01 a = 1 qm = 10 000 qcm  
1 qcm = 100 qmm  
1 preuß. Quadrat-Rute = 14,185 qm

1 preuß. Quadrat-Fuß = 0,0985 qm  
1 preuß. Quadrat-Zoll = 6,849 qcm  
1 bayer. Tagwerk = 400 Quadrat-Ruten = 34,07 a  
1 preuß. Morgen = 180 Quadrat-Ruten = 25,53 a  
1 sächsisch. Acker = 52 Ar = 5200 qm  
1 Scheffel = 26 Ar  
1 geograph. Quadrat-Meile = 55,06 qkm  
1 deutsche Quadrat-Meile = 56,25 qkm  
1 englische Acre = 160 Square Roads = 40,467 a  
1 österreich. Joch = 400 Quadrat-Ruten = 57,554 a  
1 russische Quadrat-Werst = 1,138 qkm  
1 USA.-Acre = 4840 Yards = 40,47 a

## 3. Körpermaße

Die Einheiten bilden das Kubikmeter (cbm), das Kubikdezimeter (ccm) und das Kubikmillimeter (cmm).

1 cbm = 1 000 000 ccm (das Kubikmeter wird auch Festmeter bzw. Raummeter genannt)  
1 Klafter = 108 Kubikfuß = 0,338 cbm

## 4. Hohlmaße

Die Einheit bildet das Liter (l), dasselbe enthält den Raum von 1 000 Kubikzentimeter oder 1 Kubikdezimeter.

1 Kubikmeter = 10 Hektoliter = 1000 Liter  
1 hl = 1,81 preuß. Scheffel = 87,3 Quart = 100 l  
1 Scheffel = 16 Metzen = 48 Quart = 50 l  
1 Tonne = 4 Scheffel = 2,198 hl  
1 Oxhoft = 1,5 Ohm = 3 Eimer = 6 Anker = 1,80 Quart = 206,1 l

## 5. Gewichte

Die Einheit bildet das Gramm (g). Das Gramm ist das Gewicht eines Kubikzentimeter destillierten Wassers im luftleeren Raum bei 3,4° R; mithin ist

1 kg das Gewicht eines Liters Wasser.  
1 Tonne (t) = 1000 kg  
1 kg = 1000 g  
1 g = 1000 mg (Milligramm)  
1 dz (Doppelzentner) = 100 kg  
1 hg (Hektogramm) = 100 g  
1 Ztr. (Zentner) = 100 Pfd. (Pfund)  
1 Pfd. = 30 Lot = 300 Quentchen = 500 g  
1 Karat = etwa 205 mg  
1 Unze = etwa 31,1 g

## Spezialwerkstatt für Autoelektrik

- Akku-Großladestation
- Starterbatterien jede Type sofort lieferbar
- Elektrische Licht- und Kraftanlagen

**PAUL BRODKORB** Elektromeister

Dinslaken, Duisburger Straße 86, Fernruf 2206

# Verbundbergwerk Walsum

Gasfernversorgung - Wasserversorgung - Ferndampfheizung

Installation für Gas - Installation für Wasser

Heizungsanlagen

**Thyssensche**

**Gas- und Wasserwerke G.m.b.H.**

**Duisburg-Hamborn**

*August ten Have*

DINSLAKEN-LOHBERG

Hünxer Straße 341 - Fernruf Nr. 2173

Das führende Haus in Damen-, Herren-, Kinder- u. Arbeiter-Bekleidung jeglicher Art

Herde, Öfen, Wasch- und Wringmaschinen, Haushaltswaren und Porzellan

1910 - 40 Jahre - 1950

gut und preiswert bei

*Ernst te Heesen*

Dinslaken, Hünxer Str. 181-185, Fernruf 21 39

F A H R Z E U G B A U U N D R E P A R A T U R

## Friedrich Giesen - Dinslaken

Hoch-, Tief- und Betonbau

FRIEDHOFSTRASSE 9/11 - FERNSPRECHER NR. 2295

## HERMANN DROSTE

ALTEISEN - METALLE - ROHPRODUKTE - VERSCHROTTUNG

Dinslaken (Ndrh.) Gasstr. am Güterbf. - Ruf 2633

## OTTO Eul

DACHDECKERMEISTER

Dinslaken - Lohberg  
Grabenstr. 51 · Ruf 24 29



## Gorny

Sattlerei · Polsterei · Dekorationen

Dinslaken-Lohberg  
Hünxer Straße 373

## HERMANN HÜLSKEN

DINSLAKEN, PAULASTRASSE 2 · FERNRUF 2488

Hoch-, Tief- und Betonbau

## Wilhelm Willich

Licht- und Kraftanlagen — Rundfunkgeräte in allen Ausführungen  
Dinslaken, Hünxer Str. 345 und Bruckhausen-Ost 26/1

## Heinrich Horstmann

Motorräder - Fahrräder, gut u. billig - Sämtl. Haushaltswaren - Reparaturwerkstatt

Fernruf 2665 **Dinslaken** Hünxer Str. 192



## Spar- und Darlehnskasse

e. G. m. u. H. **in Eppinghoven**

Rotbachstraße 88-90 · Telefon: Dinslaken 2245

## Die Kasse der schaffenden Stände

Annahme von Spareinlagen - Ausgabe von  
Heimsparbüchsen - Sparkästen  
D. V. W. Jugendsparen

PETER DÜCK

## Metallbau

FRIEDRICHSFELD

Ruf: Duisburg 51216 · Wesel 618

Anfertigung von

Türen, Toren, Fenstern

Schaufensteranlagen und

mittleren Eisenkonstruktionen

## HEINRICH Platt

Draht- und Eisenhandel  
Eigene Drahtflecherei

**Friedrichsfeld (Ndrh.)**

Fernsprecher Amt Wesel Nr. 14

## Spar- und Darlehnskasse Hünxe e. G. m. u. H.

Futtermittel - Kohlen - Saatgut - Düngemittel

# Erste Hilfe bei Unglücksfällen

**Vergiftungen:** Das Gift möglichst rasch aus dem Körper entfernen (Erbrechen, Ausheben). Gasvergiftung: Frische Luft, Einatmen von Sauerstoff, künstliche Atmung.

**Knochenbrüche:** Gebrochenes Glied schmerzarm lagern. Unbeweglich festlegen durch Verbände mit Schienen.

**Elektrische Unfälle:** Ausschalten des Stromes herbeiführen. Den Verunglückten von der Stromquelle wegziehen. Nicht berühren, sondern mit trockenem Stock oder Seil fortziehen. Der Retter muß gut isoliert sein durch Unterlage von trockenem Holz, Gummihandschuhe oder Stehen auf Porzellan oder Glas. Dem Verunglückten mit künstlicher Atmung helfen, evtl. Herzmassage.

**Ohnmacht:** Bei blassem Gesicht waagrecht lagern. Bei gerötetem Gesicht Oberkörper hoch. Kleidung öffnen, frische Luft. Gesicht und Brust kalt waschen, Fußsohlen reiben und bürsten, notfalls künstliche Atmung.

**Gräten und Knochen in der Speiseröhre:** Weichgekochte Kartoffeln oder Brei schlucken. Angefeuchtete Brotstücke essen.

**Sonnenstich (Hitzschlag):** Kleider öffnen, an kühlen Ort bringen, trinken lassen. Reizmittel (Kaffee, Alkohol) oder künstliche Atmung.

**Ertrinken:** Mund, Nase und Ohren vom Schmutz reinigen. Den Verunglückten quer über das Knie mit dem Bauch nach unten legen. Durch Rückwärtsbeugen des Kopfes und Druck auf den Rücken verschlucktes Wasser ausfließen lassen. Künstliche Atmung. Nach Beginn der natürlichen Atmung Reiben des Körpers mit warmen Tüchern in Richtung auf das Herz. Wärmflaschen usw. Nach dem Erwachen warme, stärkende Getränke. Auch Wein.

**Erfrieren:** Erfrorene Glieder brechen leicht! Deshalb Vorsicht! Nicht in warme Umgebung bringen. Kleider aufschneiden und erfrorene Teile mit Schnee oder kaltem Wasser reiben und auftauen. Nach Aufhören der Erstarrung in kaltem Raum in kaltes Bett legen. Künstliche Atmung. Nach Erwachen lauwarme Getränke einflößen. Nie durch Hitze Erfrierungen bekämpfen!

**Verbrennungen:** Bei leichten Verbrennungen kühle Umschläge mit Salben oder Stärkemehl. Schwere Verbrennungen erfordern Vorsicht. Entfernen der Kleider, oft Umschläge mit essigsaurer Tonerde. Wunde Stellen mit Borsalbe oder Brandverband belegen. Brandblasen nicht entfernen und öffnen! Bei schwersten Verbrennungen sterilen Verband anlegen.

**Wunden:** Blutungen stillen, wenn Blutadern getroffen sind (Venen dunkles Blut, Schlagadern helles Blut). Bei Schlagaderverletzungen das verletzte Glied abbinden. Bis Fertigstellung des Verbandes auf zuführende Schlagader fest mit dem Daumen drücken. Zuführende Schlagader in Richtung auf das Herz zu suchen durch Abtasten. Umschnürung des verletzten Gliedes durch spannenden (elastischen) Gurt. Abschnüren oder einfache Knebelpresse.

**Grundsatz bei Unfällen aller Art:** Nicht die Ruhe verlieren. Erste Hilfe gebührt dem Menschen, nicht der Sache. Verunglückten vorsichtig behandeln. Erste Hilfe ist immer nur behelfsmäßig möglich. Sofort den Arzt oder das Krankenhaus rufen lassen. Auch nach Anlegen eines Notverbandes ist schnellstens ärztliche Hilfe dringend erforderlich. Fernhalten von unnötigen Zuschauern.

## Duisburger-Verkehrsgesellschaft A.-G.

Für Sondereinsatz stehen Straßenbahnwagen und Omnibusse bei unbedingter Gewähr für Pünktlichkeit und Betriebssicherheit zu jeder Tages- und Nachtzeit bereit.

Anfragen bei der D. V. G., Fernruf Duisburg 3951 oder bei der Duisburger-Touristik G. m. b. H., Duisburg, Am Buchenbaum, Fernruf 32600 oder im Dinslakener Verkehrsbüro, Dinslaken, Neustraße 44 Fernruf 21 23

Sie fahren gut und sicher in den Fahrzeugen der D. V. G.



**VOERDE**  
AM  
NIEDERRHEIN:  
WIESEN  
WALD  
WASSER

**DAMPFERSTATION  
GÖTTERSWICKERHAMM**

Strandhaus, historische Arche, Turmrestaurant  
Eisenbahnstationen: Voerde, Möllen, Spellen, Friedrichsfeld  
Autobuslinie: Dinslaken-Wesel  
Personenfähre in Mehrum über den Rhein  
Lippe und Lippeseitenkanal

**Verein für Heimatpflege u. Verkehr** Geschäftsstelle Rathaus  
Fernsprecher Nr. 180

**Heinr. Stevens**

**FRIEDRICHSFELD**

Telefon: Wesel 282

*Baustoffgroßhandlung  
und Kohlen*

**Arnold van Rheinberg**

Anstreicherei - Glaserei  
Entwurf und Ausführung von  
Firmen- und Reklameschildern  
Sonstige Malerarbeiten

**FRIEDRICHSFELD**

Fernruf: Amt Wesel Nr. 598

GASTSTATTE

*Wwe. Velmer*

Ia. Küche und gute Getränke

Fremdenzimmer

Weinzimmer

Gesellschaftsräume

Terrasse

Herrlicher Ausblick zum Rhein

**GÖTTERSWICKERHAMM**

## ERICH BRAUTLACHT

**Der Sohn**, Roman, 372 Seiten, Leinen DM 9,50.

Brautlachts neues Buch ist der erschütternde Roman eines Knaben, der um das Wiederezusammenfinden seiner Eltern ringt.

„Ein meisterhaft gestaltetes Buch.“

Badische Nachrichten

**Der Spiegel der Gerechtigkeit**. Ein Richterbuch.

343 Seiten, Halbleinen DM 6,50, Leinen DM 7,50. Neuaufl. i. Vorbereitg.

Eine umfassende „menschliche Komödie“ enthält dieses Richterbuch, das die Tragödie menschlicher Irrungen und Wirrungen mitumfaßt, wie sie sich vor dem Richtertisch abspielen.

**Meister Schure**, Roman, 249 Seiten, Halbleinen DM 7,50

„Grüßen wir in Erich Brautlacht den Nachfahren Wilhelm Raabes, den Erneuerer eines echten epischen Humors.“

Karl Rauch im Bücherwurm

**Das Vermächtnis einer Liebe**, 264 Seiten, Halbleinen DM 6,50

Ein leidenschaftliches Buch von der bewahrenden Liebe eines Mädchens. Etwas vom Zauber eines Volksliedes klingt lange nach.

**Die Entführung**, Novelle, 88 Seiten, Piper-Bücherei, farb. Pappbd. DM 1,50

„Eine kleine Kostbarkeit.“

Der neue Vertrieb

**R. PIPER & CO. · VERLAG · MÜNCHEN**

DÜNGEMITTEL

FUTTERMITTEL

SAATGETREIDE

SAATKARTOFFELN

in bester Qualität:

**Landw. Bezugs- und Absatzgenossenschaft**

**VOERDE**

Gesunde und hygienisch einwandfreie **Milch**  
nur von der Molkerei über den Milchhandel

Spezialitäten: Flaschenvollmilch

Kosama geschlagene Buttermilch in Flaschen

Vollmilch - Joghurt

Schokoladentrink in Flaschen mit Strohhalm

Schlagsahne lose und in Flaschen

Markenbutter - Frischkäse (20 % Fett)

Speisequark - Schichtkäse (10 % Fett)

Und im Sommer: Das gute **Milchhof-Eis** am Stiel, aus reiner Vollmilch ohne jeden künstlichen Zusatz. Hygienisch einwandfrei und nahrhaft!

**MILCHVERSORGUNG DUISBURG**

e. G. m. b. H.

Zweigbetrieb Voerde (Niederrhein)

**Niederrheinische  
Holzverarbeitung**

**WALSUM** - Provinzialstraße 483

Fernruf Dinstaken 2143

Bauschreinerei

Ladeneinrichtungen

Innenausbau nach eigenen

und fremden Entwürfen

## Trächtigkeits- und Brutkalender

Beginn	Pferd 336 Tage	Kuh 280 Tage	Schaf Ziege 147 Tage	Schwein 128 Tage	Hund 63 Tage	Katze 56 Tage	Gans Kanin 30 Tage	Ente Truthe 28 Tage	Huhn 21 Tage	Taube 17 Tg.
1. Januar	3. 12.	8. 10.	28. 5.	8. 5.	5. 3.	26. 2.	31. 1.	28. 1.	22. 1.	18. 1.
8. Januar	10. 12.	15. 10.	4. 6.	15. 5.	12. 3.	5. 3.	7. 2.	4. 2.	29. 1.	25. 1.
15. Januar	17. 12.	22. 10.	11. 6.	22. 5.	19. 3.	12. 3.	14. 2.	11. 2.	5. 2.	1. 2.
22. Januar	24. 12.	29. 10.	18. 6.	29. 5.	26. 3.	19. 3.	21. 2.	18. 2.	12. 2.	8. 2.
29. Januar	31. 12.	5. 11.	25. 6.	5. 6.	2. 4.	26. 3.	28. 2.	25. 2.	19. 2.	15. 2.
5. Februar	7. 1.	12. 11.	2. 7.	12. 6.	9. 4.	2. 4.	7. 3.	4. 3.	26. 2.	22. 2.
12. Februar	14. 1.	19. 11.	9. 7.	19. 6.	16. 4.	9. 4.	14. 3.	11. 3.	5. 3.	1. 3.
19. Februar	21. 1.	26. 11.	16. 7.	26. 6.	23. 4.	16. 4.	21. 3.	18. 3.	12. 3.	8. 3.
26. Februar	28. 1.	3. 12.	23. 7.	3. 7.	30. 4.	23. 4.	28. 3.	25. 3.	19. 3.	15. 3.
5. März	4. 2.	10. 12.	30. 7.	10. 7.	7. 5.	30. 4.	4. 4.	1. 4.	26. 3.	22. 3.
12. März	11. 2.	17. 12.	6. 8.	17. 7.	14. 5.	7. 5.	11. 4.	8. 4.	2. 4.	29. 3.
19. März	18. 2.	24. 12.	13. 8.	24. 7.	21. 5.	14. 5.	18. 4.	15. 4.	9. 4.	5. 4.
26. März	25. 2.	31. 12.	20. 8.	31. 7.	28. 5.	21. 5.	25. 4.	22. 4.	16. 4.	12. 4.
2. April	4. 3.	7. 1.	27. 8.	7. 8.	4. 6.	28. 5.	2. 5.	29. 4.	23. 4.	19. 4.
9. April	11. 3.	14. 1.	3. 9.	14. 8.	11. 6.	4. 6.	9. 5.	6. 5.	30. 4.	26. 4.
16. April	18. 3.	21. 1.	10. 9.	21. 8.	18. 6.	11. 6.	16. 5.	13. 5.	7. 5.	3. 5.
23. April	25. 3.	28. 1.	17. 9.	28. 8.	25. 6.	18. 6.	23. 5.	20. 5.	14. 5.	10. 5.
30. April	2. 4.	4. 2.	24. 9.	4. 9.	2. 7.	25. 6.	30. 5.	27. 5.	21. 5.	17. 5.
7. Mai	9. 4.	11. 2.	1. 10.	11. 9.	9. 7.	2. 7.	6. 6.	3. 6.	28. 5.	24. 5.
14. Mai	16. 4.	18. 2.	8. 10.	18. 9.	16. 7.	9. 7.	13. 6.	10. 6.	4. 6.	31. 5.
21. Mai	23. 4.	25. 2.	15. 10.	29. 9.	23. 7.	16. 7.	20. 6.	17. 6.	11. 6.	7. 6.
28. Mai	30. 4.	4. 3.	22. 10.	2. 10.	30. 7.	23. 7.	27. 6.	24. 6.	18. 6.	14. 6.
4. Juni	6. 5.	11. 3.	29. 10.	9. 10.	6. 8.	30. 7.	4. 7.	1. 7.	25. 6.	21. 6.
11. Juni	13. 5.	18. 3.	5. 11.	16. 10.	13. 8.	6. 8.	11. 7.	8. 7.	2. 7.	28. 6.
18. Juni	20. 5.	25. 3.	12. 11.	23. 10.	20. 8.	13. 8.	18. 7.	15. 7.	9. 7.	5. 7.
25. Juni	27. 5.	1. 4.	19. 11.	30. 10.	27. 8.	20. 8.	25. 7.	22. 7.	16. 7.	12. 7.
2. Juli	4. 6.	8. 4.	26. 11.	6. 11.	3. 9.	27. 8.	1. 8.	30. 7.	23. 7.	19. 7.
9. Juli	11. 6.	15. 4.	3. 12.	13. 11.	10. 9.	3. 9.	8. 8.	6. 8.	30. 7.	26. 7.
16. Juli	18. 6.	22. 4.	10. 12.	20. 11.	17. 9.	10. 9.	15. 8.	13. 8.	6. 8.	2. 8.
23. Juli	25. 6.	29. 4.	17. 12.	27. 11.	24. 9.	17. 9.	22. 8.	20. 8.	13. 8.	9. 8.
30. Juli	2. 7.	6. 5.	24. 12.	4. 12.	1. 10.	24. 9.	29. 8.	27. 8.	20. 8.	16. 8.
6. August	9. 7.	13. 5.	31. 12.	11. 12.	8. 10.	1. 10.	5. 9.	3. 9.	27. 8.	23. 8.
13. August	16. 7.	20. 5.	7. 1.	18. 12.	25. 10.	8. 10.	12. 9.	10. 9.	3. 9.	30. 8.
20. August	23. 7.	27. 5.	14. 1.	25. 12.	22. 10.	15. 10.	19. 9.	17. 9.	10. 9.	6. 9.
27. August	30. 7.	3. 6.	21. 1.	1. 1.	29. 10.	22. 10.	26. 9.	24. 9.	17. 9.	13. 9.
3. September	6. 8.	10. 6.	28. 1.	8. 1.	5. 11.	29. 10.	3. 10.	1. 10.	24. 9.	20. 9.
10. September	13. 8.	17. 6.	4. 2.	15. 1.	12. 11.	5. 11.	10. 10.	8. 10.	1. 10.	27. 9.
17. September	20. 8.	24. 6.	11. 2.	22. 1.	19. 11.	12. 11.	17. 10.	15. 10.	8. 10.	4. 10.
24. September	27. 8.	1. 7.	18. 2.	29. 1.	26. 11.	19. 11.	24. 10.	22. 10.	15. 10.	11. 10.
1. Oktober	3. 9.	8. 7.	25. 2.	5. 2.	3. 12.	26. 11.	31. 10.	29. 10.	22. 10.	18. 10.
8. Oktober	10. 9.	15. 7.	4. 3.	12. 2.	10. 12.	3. 12.	7. 11.	5. 11.	29. 10.	25. 10.
15. Oktober	17. 9.	22. 7.	11. 3.	19. 2.	17. 12.	10. 12.	14. 11.	12. 11.	5. 11.	1. 11.
22. Oktober	24. 9.	29. 7.	18. 3.	26. 2.	24. 12.	17. 12.	21. 11.	19. 11.	12. 11.	8. 11.
29. Oktober	1. 10.	5. 8.	25. 3.	5. 3.	31. 12.	24. 12.	28. 11.	26. 11.	19. 11.	15. 11.
5. November	8. 10.	12. 8.	1. 4.	12. 3.	7. 1.	31. 12.	5. 12.	3. 12.	26. 11.	22. 11.
12. November	15. 10.	19. 8.	8. 4.	19. 3.	14. 1.	7. 1.	12. 12.	10. 12.	3. 12.	29. 11.
19. November	22. 10.	26. 8.	15. 4.	26. 3.	21. 1.	14. 1.	19. 12.	17. 12.	10. 12.	6. 12.
26. November	29. 10.	2. 9.	22. 4.	2. 4.	28. 1.	21. 1.	26. 12.	24. 12.	17. 12.	13. 12.
3. Dezember	5. 11.	9. 9.	29. 4.	9. 4.	4. 2.	28. 1.	2. 1.	31. 12.	24. 12.	20. 12.
10. Dezember	12. 11.	16. 9.	6. 5.	16. 4.	11. 2.	4. 2.	9. 1.	7. 1.	31. 12.	27. 12.
17. Dezember	19. 11.	23. 9.	13. 5.	23. 4.	18. 2.	11. 2.	16. 1.	14. 1.	7. 1.	3. 1.
24. Dezember	26. 11.	30. 9.	20. 5.	30. 4.	25. 2.	18. 2.	23. 1.	21. 1.	14. 1.	10. 1.
31. Dezember	2. 12.	7. 10.	29. 5.	7. 5.	4. 3.	25. 2.	30. 1.	28. 1.	21. 1.	17. 1.

Obige Daten entsprechen dem normalen Leben. Die vorkommenden Grenzen betragen bei Pferden 330—419 Tage, bei Kühen 240—321 Tage, bei Schafen und Ziegen 146—158 Tage, bei Schweinen 109—133 Tage, bei Hunden 62—65 Tage, bei Katzen 56—60 Tage, bei Kaninchen und Gänsen 28—33 Tage, bei Truthennen 26—29 Tage, bei Enten 28—33 Tage, bei Hühnern 19—24 Tage, bei Tauben 17—19 Tage.

Seit 1905 Mineralwasserfabrik Hövelmann

Spezialität: »RHEINPERLE«  
DAS ERFRISCHENDE GETRÄNK

HEINRICH HÖVELMANN - WALSUM A. RHEIN

Timmermannstraße 145

Telefon Duisburg 50294

Café Watereck

Samstags und sonntags

Konzert und Tanz

Ia. Stimmungskapelle

ff. Weine, Biere, Liköre, Gebäck, Eis

W. Vey, Walsum, Provinzialstr.

40 JAHRE

Rind- und Schweinemetzgerei

Wilhelm Kleinlosen

Walsum a. Rhein

Fernruf: Duisburg 50334 - Provinzialstraße 14

Fabrikation feiner Fleisch- u. Wurstwaren

ff. Aufschnitt - Spez. Aufschnittplatten

Elektr. Kühlanlage im Hause

Mit 60 Jahren

Vertrauen

zur

Spar- u. Darlehnskasse

e. G. m. u. H. Walsum Gegr. 1891

Lebensmittel

Kurt Claus

Feinkost

Weine

Für Erfrischung an warmen Tagen  
sowie zum Nachtisch empfehle ich  
meine Eisspezialitäten

Walsum (Rhein)

Provinzialstraße 203 · Ruf Dinslaken 2692

Beton-Werk Heinrich Wienböcker, Walsum Rheinstr. - Ruf 51234

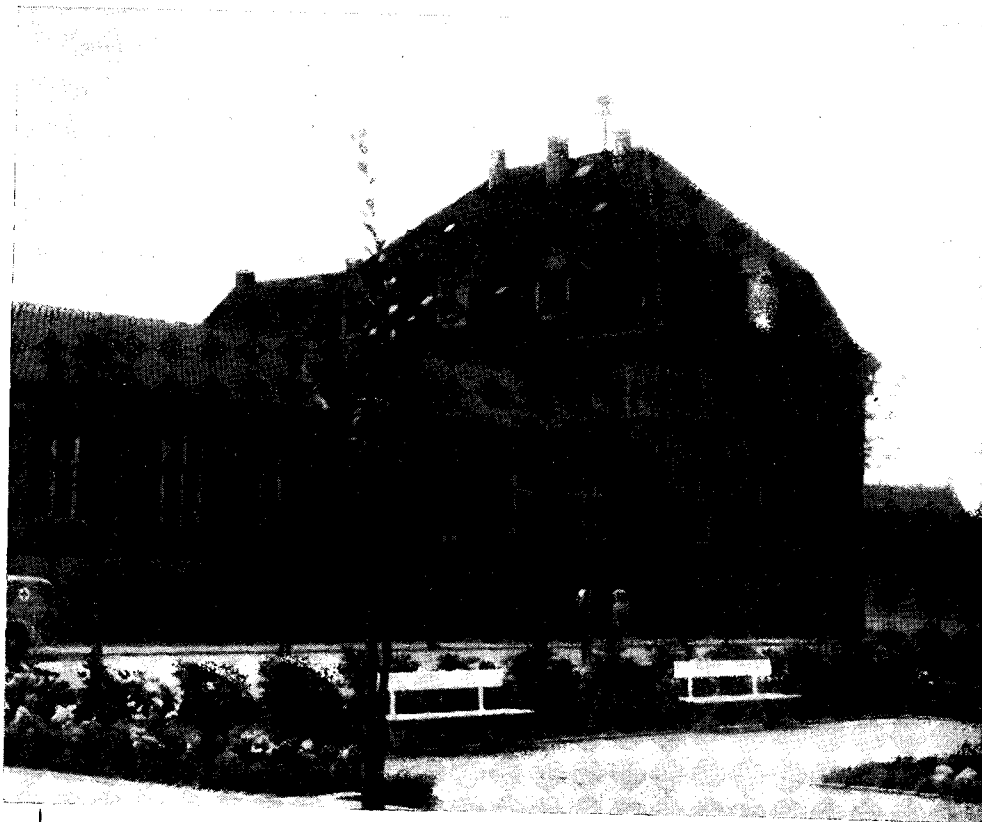
Herstellung sämtlicher Betonwaren

Terrazzo - Fußböden - Platten - Stufen und Böden - Kunststein-Stufen

Claus'scher

Doppel-Wachholder, hergestellt  
aus feinstem Kornbrandtwein und  
besten ital. Wachholderbeeren

Walsumer Kornbrandtweibrennerei Herm. Claus, Walsum a. Rh. - Gegr. 1715



## Gemeinde Walsum (Niederrhein)

Aufstrebende Industriegemeinde — 28 000 Einwohner. Verkehrstechnisch günstig am Rhein gelegen. Unmittelbare Straßenbahnverbindung nach Duisburg, Oberhausen, Sterkrade, Holten. Haltestelle (Rathaus) der Obus-Linie Wesel—Dinslaken—Walsum—Hamborn—Duisburg. Omnibusverkehr nach Walsum-Dorf zur Rheinfähre und nach Vierlinden. Ortsdurchfahrt der Reichsstraße 8. Moderner Wohn-, Siedlungs- und Eigenheimbau im Ortsteil Vierlinden. Gepflegte Gaststätten in allen Ortsteilen.

**Industrie:** Groß-Schachtanlage, Verbundbergwerk Gewerkschaft Walsum der Thyssen'schen Gas- und Wasserwerke.  
Gelsenkirchener Bergwerks-A.-G., Schachtanlage Rhein I Wehofen.  
Aschaffenburg Zellstoffwerke, Zweigwerk Walsum.  
Rheinwerft der Gutehoffnungshütte.  
Südhafen Walsum der Oberhausener Hüttenwerke A.-G.  
Ausgedehnte Ziegeleibetriebe, Bauindustrie, Sitz größerer Bauunternehmen, Holzverarbeitungsbetriebe, Schnapsbrennereien, Zubringerbetriebe.

### Baugesellschaft Richter & Co.

HOCHBAU - TIEFBAU  
EISENBETONBAU  
NEUZEITLICHER STRASSENBAU  
ABBRÜCHE

#### Walsum

Am Büschchen 2 · Telefon Duisburg 50885

### Johann Rockhoff

METZGERMEISTER

Rind- und Schweinemetzgerei

Fleisch- und Wurstwaren

WALSUM, Provinzialstr. 413

### FRITZ KREISKÖTHER *Ratskeller* WALSUM NDRH.

Gemütlicher Aufenthalt · Gute Speisen und Getränke zu bürgerlichen Preisen  
Gesellschaftszimmer · Bundeskegelbahn · Bw. und beleuchteter Parkplatz

### Theodor Henneken

Fachgeschäft für feine Polstermöbel  
und Dekorationen, Matratzen, Betten  
Teppiche - Neuanfertigungen und  
Reparaturen nur in eigener Werkstatt

Walsum, Rheinstr. 50, Tel. Duisburg 51163

1910 **Möbelfabrik** 1950

### Johann Bückmann Söhne

Kom.-Ges.

Walsum a. Rh. - Prov.-Str. 56

Möbel aller Art direkt ab Fabrik

### heinrich Lehr

Hoch- und Tiefbau - Eisenbeton-Unternehmung

Dinslaken / Niederrhein, Krüppelstraße 60 - Fernsprecher 2187

1911  
40 Jahre  
1951

### Gerhard Hüskens Walsum a. Rh.

Porzellan, Haushalt- und Eisenwaren

Zentralheizungen - Anlagen - Sanitäre Installationen



**GEBR. IGEL o.H.**  
BAUUNTERNEHMUNG



**DUISBURG · WALSUM · NIEDERMARSBERG**

**Spar- und Darlehnskasse**

eingetr. Genossenschaft mit unbeschränkter Haftpflicht

**zu Gahlen**

Treue um Treue ist  
Genossenschaftsbrauch,  
wer bei uns spart,  
dem helfen wir auch.

Düngemittel - Futtermittel  
Saatgetreide - Saatkartoffeln  
in bester Qualität

**Gahlener landw.  
Bezugsgenossenschaft**  
e. G. m. b. H. zu Gahlen



„Camelia“-Spezial . . . . . ( 5 St.) -.45  
„Camelia“-Rekord . . . . . (10 St.) -.80  
„Camelia“-Perfekta . . . . . (10 St.) 1.-  
„Camelia“-Populär . . . . . (10 St.) 1.35  
„Camelia“-Taschenpackung ( 5 St.) 1.-  
Achten Sie auf die blaue Packung!

HEINRICH  
**Unterberg**  
BAUGESCHAFT

Bankverbindung: Spar- und Darlehnskasse zu Gahlen

1931 **BETONWERK** 1951  
über 20 Jahre zufriedene Kunden

Gütezeichen in  
Betonwerkstein-Terrazzo  
Tiefbau-Betonwaren  
Beton-Kleinzeug

**Albert Schmitgen - Hünxe**  
Telefon 39 Hünxe

*Besucht* DAS AMT GAHLEN  
*das „Kleine Sauerland“*

GASTSTATTE **Lindentamp**

**Bruckhausen** Ruf Dinslaken 2581

Bekanntes Ausflugslokal für Vereine und  
Betriebe - Direkt am Walde gelegen  
Großer und kleiner Saal - Kegelbahn  
Spiel- und Liegewiese - Straßenbahn  
Dinslaken-Lohberg - Autobushaltestelle

Zum Besuch der Buchholtwelder  
Heide ladet ein

GASTSTATTE **Zur Heide**

Inh. Schaffstein Buchholtwelden  
Alte Hünxer Straße 2

Ausflugslokal **Waldesruh**

**Gerh. Horstkamp (Hünxer Wald)**  
Ruf Hünxe 62

Mitten im Walde gelegen - Schattige  
Gartenanlagen - Spielwiese - Plansch-  
becken - In der Nähe Kureiche und  
Teufelssteine

GASTSTATTE **Zur Post**

Inh. Grete Dames, Hünxe

BV-Tankstelle

Gute Küche

Spezial-Ausschank König-Pilsener

GASTSTATTE **Jägerhof**

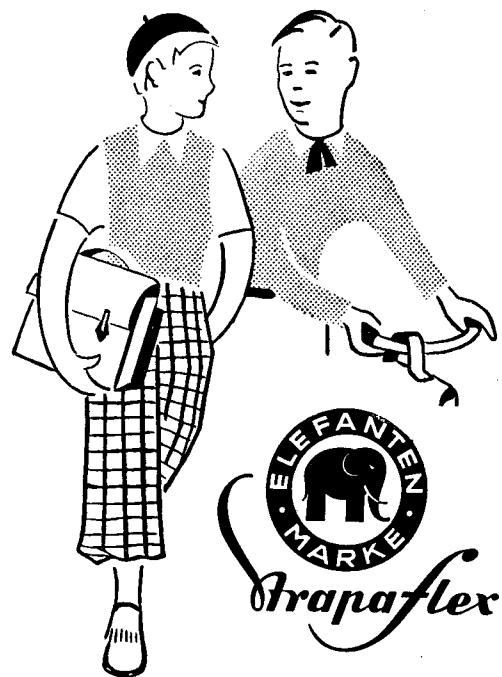
Inh. Witwe Hermann Reiners  
Ruf Hünxe 16

Großer Saal (600 Personen)  
Jägersaal - Fremdenzimmer  
Bekannt gute Küche  
Spezial-Ausschank König-Pilsener

Gaststätte **Rheinischer Hof**

Inh. Heinrich Welschen, Hünxe  
Ruf Hünxe 21

Großer Saal (700 Personen) - Kleiner Saal  
Gesellschafts-Zimmer - Fremden-Zimmer  
Gartenanlage - Bundeskegelbahn - Sport-  
platzanlage - Kalte und warme Speisen  
DAB und König-Pils



sind kräftige ELEFANTEN-SCHUHE  
mit strapazierfähigen Sohlen. Gerade  
das Richtige für uns beide; dabei sind sie  
so flexibel.

