

*Zum Wall-Kaufhaus
der Weg sich lohnt,
auch wenn man
etwas weiter wohnt!*



Wall.

KAUFHAUS GMBH

**DINSLAKEN · HAUPTSTRASSE 53
WALSUM · PROVINZIALSTR. 178**

Kraftfahrerschule **Auto-Ruf: 2106** Autoverleih
Robert Böhning - Dinslaken - Hünxer Str. 40

GESCHMACKVOLLE WARE - GROSSE AUSWAHL - PREISWERT

Trude Schmitz

FEINE DAMENMODEN
Dinslaken, gegenüber dem Amtsgericht



DINSLAKEN

Herbert Tamschick

Duisburger Straße 52

Uhren · Schmuck · Bestecke · Trauringe

Reparaturen unter Garantie
schnell und preiswert

Johannes Werres

Dinslaken

Duisburger Straße 2 - Fernsprecher Nr. 27 91

Parfümerien - Kosmetik

Spezial-Bürstenwaren

Sportartikel

HEINRICH STALLMANN KOHLENVERTRIEB

Dinslaken, Moltkestraße 1 - Fernruf 2502

Lieferungen ab jeder Zeche per Waggon und Lastzug
Groß- und Kleinhandel für Industrie, Handel, Privat

Elektromeister **Bernhard Bellingröhr** Dinslaken, Neustr. 49, Ruf 23 36

Elektro-Waschmaschinen - Kühlschränke - Herde - Rundfunkgeräte
und Motoren in großer Auswahl

Ausführung sämtlicher Reparaturen an Kühlanlagen sowie Neu- und Umwickeln von Motoren

DROGEN
PARFÜMERIE
SPIRITUOSEN
FOTO

Willi Kühn

Fernruf 2160 DINSLAKEN Neustraße 36

Postleitzahlen deutscher Städte über 50000 Einwohner

Aachen	22c	Gladbeck	21a	Neumünster	241a
Augsburg	13b	Gotha	15	Nürnberg	13a
Bamberg	13a	Görlitz	10a	Oberhausen	22a
Berlin	1	Göttingen	20b	Offenbach-Main	16
Bielefeld	21a	Hagen i. W.	21b	Oldenburg	23
Bochum	21b	Halberstadt	19b	Osnabrück	23
Bonn	22c	Halle a. S.	19a	Pforzheim	17a
Bottrop	21b	Hamburg	24a	Pirmasens	22b
Brandenburg	2	Hamm i. W.	21b	Plauen	10b
Braunschweig	20b	Hannover	20a	Potsdam	2
Bremen	23	Heidelberg	17a	Recklinghausen	21a
Bremerhaven	23	Heilbronn/N.	14a	Regensburg	13a
Castrop-Rauxel	21b	Herne	21b	Remscheid	22a
Chemnitz	10b	Hildesheim	20a	Rheydt	22a
Cottbus	2	Jena	15	Rostock	3
Darmstadt	16	Kaiserslautern	22b	Schweinfurt	13a
Delmenhorst	23	Karlsruhe i. B.	17a	Schwerin i. M.	3
Dessau	19b	Kassel	16	Solingen	22a
Dortmund	21b	Kiel	24b	Stralsund	3
Dresden	10a	Koblenz	22b	Stuttgart	14a
Duisburg	22a	Köln	22c	Trier	22b
Düsseldorf	22a	Krefeld	22a	Ulm a. d. Donau	14a
Eisenach	15	Leipzig	10b	Wanne-Eickel	21b
Erfurt	15	Ludwigshafen	22b	Wattenscheid	22a
Essen-Ruhr	22a	Lübeck	24a	Weimar	15
Flensburg	24b	Magdeburg	19b	Wiesbaden	16
Frankfurt-Main	16	Mainz	22b	Wilhelmshaven	23
Frankfurt-Oder	2	Mannheim	17a	Witten-Ruhr	21b
Freiburg i. Br.	17b	Mülheim-Ruhr	22a	Worms	22b
Fürth	13a	München	13b	Wuppertal	22a
Gelsenkirchen	21b	M.Gladbach	22a	Würzburg	13a
Gera	15	Münster i. W.	21a	Zwickau	10b

Berücksichtigen SIE BEI IHREN EINKÄUFEN
DIE INSERENTEN
DES HEIMATKALENDERS FÜR DAS JAHR 1953

Borgardts

Das Einrichtungshaus für echte Wohnkultur in Dinslaken, Neustr. 32

Formschöne, zeitlose u. werkgerechte Möbel, Polstermöbel, Teppiche, Matratzen und Kleinmöbel. Sonderanfertigungen nach eigenen und gegebenen Entwürfen. Der Handwerksmeister im Möbelfach berät Sie.

Jakob Borgardts Möbelwerkstätten und Heimgestaltung · Ruf 24 83

Hoch- und Tiefbauunternehmung **Ernst Schwefer**

DINSLAKEN - Moltkestraße 3 - Fernruf 23 28

Wilhelm Rühl

ELEKTROMEISTER

DINSLAKEN

Schillerstr. 59 - Ruf 21 02

Fachgeschäft moderner Elektrotechnik

Wilhelm Breilmann

Fachgeschäft

für Eisenwaren und Hausrat

Dinslaken - Neustr. 12

Gemeinsamer Einkauf
mit 400 Eisenwaren-Geschäften

Kraftfahrerschule für alle Klassen

Wilhelm Helmich, Dinslaken

Fernruf 23 15

Seit 1924

Bahnstraße 16



VOLKSWAGEN

Vertragswerkstatt

HEINR. BANNING

Dinslaken

Rotbachstraße 167 - Ruf 24 01

KRAFTFAHRZEUG-INSTANDSETZUNG

1853 - 100 Jahre - 1953

Bäckerei Eduard Schollin

Heute wie vor 100 Jahren nach altem Grundsatz:

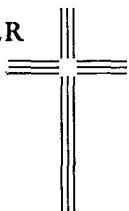
Vom Gutem nur das Allerbeste!

Dienst am Kunden stets das Beste!

DINSLAKEN · ALTMARKT 12

GRABDENKMÄLER

in Granit, Marmor,
Natur- u. Kunststeine
Stufen-, Bau- und
Steinmetzarbeiten
Marmorschleiferei



WILLY HILGERT

Dinslaken - Friedhofstr. 24 u. 28

J. Zimmermann & Sohn

Straßen- und Tiefbau

(22a) Dinslaken-Ndrh.

Wilhelm Börgers

Dinslaken

Schillerstraße 8-10 - Fernruf 2632

Allgaier-Vertretung
und Kundendienst

Landmaschinen - Traktoren
Bindegarne - Reparaturwerkstätte

HERMANN HULSKEN

MECHANISCHE BAU- UND MÖBELSCHREINEREI

DINSLAKEN Augustastr. 204

Wilhelm Tappe

GEGRÜNDET 1577

KUNST- UND BAUSCHLOSSEREI

MARKISEN · SCHEREN- UND ROLLGITTER

DINSLAKEN

Klosterstraße 26 · Fernsprecher Nr. 2068

Café H. Möllmann

DINSLAKEN-ALTSTADT

Bestellgeschäft für feinste Konditoreiware · Eisbomben zu jeder Jahreszeit

Pralinen und Schokoladen eigener Herstellung

und führender Firmen

Heinrich Bröckerhoff · Dinslaken

Bauklempnerei · Installations-Geschäft · Eisen- und Haushaltswaren

Schiller-, Ecke Herderstraße, am Amtsgericht · Fernsprecher 2332

Johannes Gehling

- Bau- und
- Möbelschreinerei
- Ladeneinrichtungen
- Innenausbau

Dinslaken - Fuchsstr. 7 - Ruf 2128

PETER WEUSTER

Schreinermeister

DINSLAKEN

Kleiststr. 35, Ruf 2416



Werkstätten für

Bau-, Möbel- u. Inneneinrichtungen

Bernd Schmidt

DINSLAKEN

Luisenstr. 15 - Fernruf 2920

Lager: Dinslaken, Hünxer Str. u. Eppinghoven, Hagelstr.

Baustoffe - Transporte

Lieferung sämtl. Baustoffe frei
Baustelle einschl. Dachziegel in
rot, altfarben und silbergrau.
Fordern Sie unverbindliches
Angebot.



FRANZ DÖMPKE

Mercedes-Benz-Vertragswerkstatt

Verkauf · Kundendienst · Ersatzteile · Reparaturen · Zylinder- und
Kurbelwellenschleiferei · Motorenbearbeitung

DINSLAKEN

Hünxer Straße 192 · Fernsprecher 2114

Möbelhaus Bruchföhen

DINSLAKEN

Hünxer Straße - Ecke Wielandstraße

Bekannt für Qualitätsmöbel

Schlafzimmer - Wohnzimmer und Küchen
sowie Polstermöbel und Einzeimöbel

NIEDERRHEINISCHE BUCHERSTUBE Paul Jacobs

DINSLAKEN (NDRH.)
Duisburger Straße 62 · Ruf 2817

Das gute Buch!
Religiöse Heimgestaltung!

MODELLBAU

KARL TOMCZAK

DINSLAKEN

Weseler Str. 134 · Ruf 2109

Anfertigung von
**Holz-Modelle für Gießereien und
Anschauungsmodelle**
nach Zeichnung und Muster in
jeder Größe · Formgerecht · Genau · Dauerhaft
Vorteilhafte Preise!

Wilhelm Bassfeld

Mechanische
Bau- und Möbelschreinerei
Sarglager

Dinslaken-Hiesfeld
Krengelstraße 57 · Ruf: 2390

WALTER EICHHOLZ, Dinslaken

Hagenstraße 1 (gegenüber der Westf. Union) Ruf: 2815

Bauklempnerei - Gas - Wasser und Installation
Wasserversorgung für Haus, Stall und Garten

Dietrich Schroer, Bankgeschäft Dinslaken

Gegründet 1903
Ruf 2251 · Postcheckkonto Essen 32839 · Landeszentralbank-Giro-Konto Sterkrade 332/41

Ausführung aller bankmäßigen Geschäfte
Lottereeinnahme der Nordwestdeutschen
Klassenlotterie

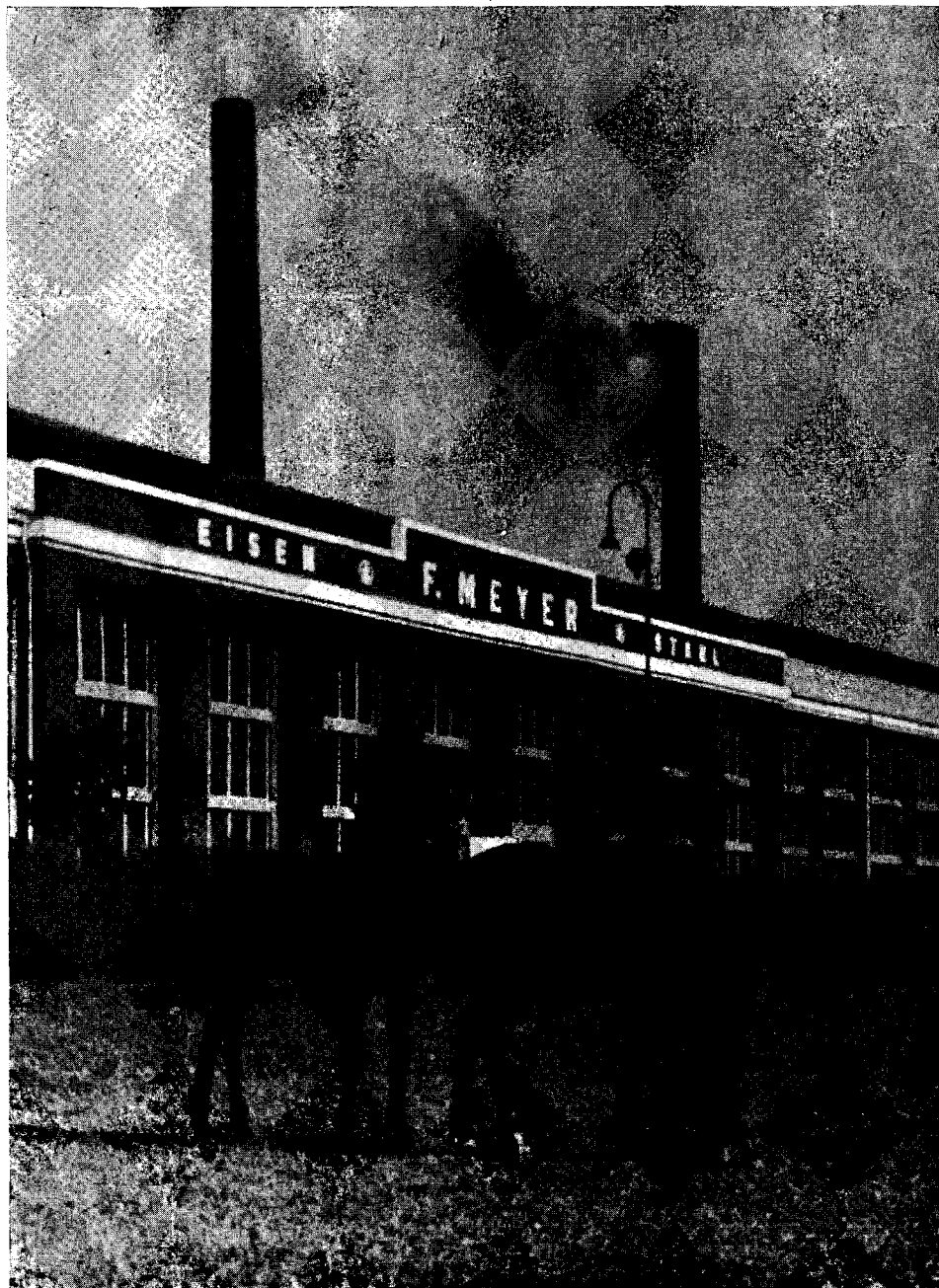
General-Agentur der »Gerling-Konzern« Versicherung A.-G.

Die Heilpflanzen und ihre Anwendung

Name	Benutzter Teil der Pflanze	Anwendung
Ackerschachtelhalm	ganze Pflanze	Blasen-, Nierenbeckenkatarrh
Arnika	Blüte (Tinktur)	Entzündungen, Schwellungen
Augentrost	ganze Pflanze (Tee)	Augenwaschung, Katarrh
Bärentraube	junge Zweige	Nierenbecken- und Blasenkatarrh
Baldrian	Wurzel	Herz- und Nervenmittel
Benediktenkraut	Blätter und blühende Zweige	Blutungen, Magenmittel
Bibernelle	Wurzel (Tinktur)	gallentreibend, Magenmittel
Faulbaum	Rinde	Abführmittel
Fenchel	Frucht	Magen- und Darmstörungen
Frauenmännlein	Blätter und Blüten	Darmkatarrh, Blutungen
Huflattich	Blätter (Tee)	Hustenmittel
Isländisch Moos	Pflanze (Tee)	Hustenreiz
Kamille (echte)	Blütenköpfe	Krämpfe, Entzündungen, schweißtreibend, heilend
Malve	Blüten (Tee)	gegen Husten
Melisse	Blätter	nervenberuhigend, krampfstillend
Pfefferminze	Blätter (Tee)	krampfstillend, gallefördernd
Salbei	Blätter (Tee)	Entzündungen
Schafgarbe	Blätter und Blüten	Blutungen, Magenmittel
Schlafmohn	Kapsel und Samen	schmerzstillendes Schlafmittel
Seifenkraut	Wurzel	auswurfördernd
Spitzwegerich	Blätter (Tee)	Verschleimung, Husten
Tausendgüldenkraut	blühendes Kraut (Tee)	Magenmittel
Thymian	Pflanze ohne Wurzel	Magenverstimmung, Husten
Tormentill	Wurzel	Dysenterie, Darmkatarrh
Wacholder	Beere	Wassersucht, Blasenkatarrh
Wermut	blühende obere Stengel	Darmkolik, Gelbsucht, Magenstörung

Die nachfolgend genannten Pflanzen sind giftig; ihre Anwendung verordnet der Arzt!

Bilsenkraut	Blätter	Beruhigungsmittel
Bittersüß	Stengel (Tee)	Husten- und Hautmittel
Fingerhut	Blätter	Digitalis-Herzmittel
Stechapfel	Blätter	Asthmamedittel
Tollkirsche	Blätter und Wurzeln (Extrakt)	Husten- und Augenmittel
Wurmfarn	Wurzelstock (Extrakt)	Wurmmittel



Draht und Drahtanlagen

jeder Art

Spezialitäten:

Hochwertige Stahldrähte · Drahtgewebe

Drahtseile · Schweißelektroden



WESTFÄLISCHE UNION
AKTIENGESELLSCHAFT FÜR EISEN- UND DRAHTINDUSTRIE
HAMM (WESTF.)

mit Werken: HAMM, LIPPSTADT, DINSLAKEN, ALTENA, OESEDE
Kaufmännische und technische Verwaltung: Hamm (Westfalen)

Steinhoff & Söhne GmbH.

Dinslaken

Abt. I: Walzen

Kaltwalzen in allen Dimensionen bis zu den schwersten Ausführungen zum Walzen von Eisen, Stahl und Metallen aller Art

Abt. II: Wälzlager

Zylinderrollen-Lagerungen
für Kaltwalzwerkgerüste in allen Dimensionen

Abt. III: Scherenmesser

Maschinenmesser jeder Art zum Schneiden von Blechen, Schrott
Knüppel, Karton, Gummi, Zelluloid

Erste Hilfe bei Unglücksfällen

Vergiftungen: Das Gift möglichst rasch aus dem Körper entfernen (Erbrechen, Ausheben). Gasvergiftung: Frische Luft, Einatmen von Sauerstoff, künstliche Atmung.

Knochenbrüche: Gebrochenes Glied schmerzarm lagern. Unbeweglich festlegen durch Verbände mit Schienen.

Elektrische Unfälle: Ausschalten des Stromes herbeiführen. Den Verunglückten von der Stromquelle wegziehen. Nicht berühren, sondern mit trockenem Stock oder Seil fortziehen. Der Retter muß gut isoliert sein durch Unterlage von trockenem Holz, Gummihandschuhe oder Stehen auf Porzellan oder Glas. Dem Verunglückten mit künstlicher Atmung helfen, evtl. Herzmassage.

Ohnmacht: Bei blassem Gesicht waagrecht lagern. Bei gerötetem Gesicht Oberkörper hoch. Kleidung öffnen, frische Luft. Gesicht und Brust kalt waschen, Fußsohlen reiben und bürsten, notfalls künstliche Atmung.

Gräten und Knochen in der Speiseröhre: Weichgekochte Kartoffeln oder Brei schlucken. Angefeuchtete Brotstücke essen.

Sonnenstich (Hitzschlag): Kleider öffnen, an kühlen Ort bringen, trinken lassen. Reizmittel (Kaffee, Alkohol) oder künstliche Atmung.

Ertinken: Mund, Nase und Ohren vom Schmutz reinigen. Den Verunglückten quer über das Knie mit dem Bauch nach unten legen. Durch Rückwärtsbeugen des Kopfes und Druck auf den Rücken verschlucktes Wasser ausfließen lassen. Künstliche Atmung. Nach Beginn der natürlichen Atmung Reiben des Körpers mit warmen Tüchern in Richtung auf das Herz. Wärmflaschen usw. Nach dem Erwachen warme, stärkende Getränke. Auch Wein.

Erfrieren: Erfrorene Glieder brechen leicht! Deshalb Vorsicht! Nicht in warme Umgebung bringen. Kleider aufschneiden und erfrorene Teile mit Schnee oder kaltem Wasser reiben und auftauen. Nach Aufhören der Erstarrung in kaltem Raum in kaltes Bett legen. Künstliche Atmung. Nach Erwachen lauwarme Getränke einflößen. Nie durch Hitze Erfrierungen bekämpfen!

Verbrennungen: Bei leichten Verbrennungen kühle Umschläge mit Salben oder Stärkemehl. Schwere Verbrennungen erfordern Vorsicht. Entfernen der Kleider, oft Umschläge mit essigsaurer Tonerde. Wunde Stellen mit Borsalbe oder Brandverband belegen. Brandblasen nicht entfernen und öffnen! Bei schwersten Verbrennungen sterilen Verband anlegen.

Wunden: Blutungen stillen, wenn Blutadern getroffen sind (Venen dunkles Blut, Schlagadern helles Blut). Bei Schlagaderverletzungen das verletzte Glied abbinden. Bis Fertigstellung des Verbandes auf zuführende Schlagader fest mit dem Daumen drücken. Zuführende Schlagader in Richtung auf das Herz zu suchen durch Abtasten. Umschnüren des verletzten Gliedes durch spannenden (elastischen) Gurt. Abschnüren oder einfache Knebelpresse.

Grundsatz bei Unfällen aller Art: Nicht die Ruhe verlieren. Erste Hilfe gebührt dem Menschen, nicht der Sache. Verunglückten vorsichtig behandeln. Erste Hilfe ist immer nur behelfsmäßig möglich. Sofort den Arzt oder das Krankenhaus rufen lassen. Auch nach Anlegen eines Notverbandes ist schnellstens ärztliche Hilfe dringend erforderlich. Fernhalten von unnötigen Zuschauern.



Adler-Apotheke

DINSLAKEN

ALFRED SIERP · DUISBURGER STR. 51-53 · FERNRUF 26 28

Schon alt ist das Laboratorium der Adler-Apotheke, die 1665 in Dinslaken gegründet wurde, um seit dieser Zeit ohne Unterbrechung zum Segen der Dinslakener Bevölkerung zu wirken. Diese

TRADITION

verpflichtet uns zu besonderer Leistung und verlangt von uns eine intensive Arbeit, die sich auf Erfahrungen von Jahrhunderten stützen kann. Aus dieser jahrhundertalten Erkenntnis und der modernen

WISSENSCHAFT

kamen uns manche Rezepte und Vorschriften zu, deren Wert in unserer Zeit immer mehr und mehr erkannt wird, je größer und umfassender die Kenntnisse der Menschen wurden. Aus dieser traditionsreichen Kraftquelle schöpfen wir tagtäglich und verbinden sie mit dem

FORTSCHRITT

So werden in unserem Laboratorium die modernsten Maschinen zur Herstellung der Arzneimittel herangezogen, um dem Kranken, aber auch dem Gesunden, das Beste in die Hand geben zu können, denn lautet doch unser Wahlspruch:

GESUNDE SCHÜTZEN

KRANKE HEILEN



Gebr. Elspass o. H.-G.

Händler der Adam Opel A.-G., Rüsselsheim
Zentral-Großtankstelle am Neutor



DINSLAKEN

Telefon 2467

Hermann Hülsken

Mechanische

Bau- und Möbelschreinerei

*

Dinslaken, Augustastraße 204

Michael Kürten

Bedachungsgeschäft

Übernahme kompletter
Dach- und Schieferdeckungen
Anlage von Blitzableitern

DINSLAKEN

Augustastraße 46, Ruf 2519

Gebr. Schürmann K.-G.

Bau- und Möbelschreinerei
Sägewerk · Zimmerei
Imprägnierung
Möbelgeschäft · Sarglager

Dinslaken · Hünxer Straße 127-137

Heinrich Giesen

Dinslaken Hünxer Str. 104 · Ruf 2084

Baustoffgroßhandlung
Kohlen
Fliesen und Marmor

Lieferung sämtl. Baustoffe u. Kohlen frei Haus
Sorgfältige Ausführung aller Fliesenarbeiten
Ältestes Fachgeschäft am Platze

Walzwerk Dinslaken G.m.b.H.

DINSLAKEN/Ndrrh.

Kaltgewalztes Bandeisen · Kaltgewalzter Bandstahl

August ten Have

DINSLAKEN-LOHBERG

Hünxer Straße 341 - Fernruf Nr. 2173

Das führende Haus in Damen-, Herren-, Kinder- u. Arbeiter-Bekleidung jeglicher Art

HELMUT SANDER

Großhandlung in Textil-Kurzwaren und Seifenerzeugnissen

DINSLAKEN - Hedwigstraße 50 - Telefon 23 29

LANDMASCHINENHANDLUNG

Fr. Eickhoff Inh. Paul Stratmann

Landmaschinen und Traktoren

Fabrikation und Reparatur in eigener
Werkstatt - Maschinenschlosserei
und Dreherei

Dinslaken - Breite Str. 45 - Ruf 2100

Buchhandlung

Bürobedarf

Büromöbel

Büromaschinen

H. TERBRÜGGEN

Dinslaken, Duisburger Str. 11, Ruf 2380

Gerhard Barfurth

Dinslaken · Duisburger Str. 54 · Ruf 2697

Eisenwarenhandlung und Schlosserei, Herde, Öfen, Werkzeuge, Baubeschläge, Haushaltswaren

Dinslakener Behälter- und Apparatebau G.m.b.H.

DINSLAKEN · Gasstraße 15 · Fernruf: 2723 und 2357

Herstellung von Hochleistungs-Stahlheizkesseln für
Niederdruck und Warmwasser

Anfertigung von Behältern und Konstruktionen aller Art

Besonders geschultes Schweißpersonal (Autogen. und Elektr.)

Der Kreis in Zahlen

Einwohnerzahlen

	Dinslaken	Walsum	Voerde	Gahlen	Kreis
1949:	32 032	27 556	13 960	5 883	79 431
1950:	32 651	28 350	14 170	5 861	81 032
1951:	33 665	30 057	14 302	5 835	83 859

Geburten

	Dinslaken	Walsum	Voerde	Gahlen	Kreis
1949:	818	452	232	51	1 553
1950:	773	441	240	43	1 497
1951:	801	487	253	68	1 609

Sterbefälle

	Dinslaken	Walsum	Voerde	Gahlen	Kreis
1949:	327	193	105	32	647
1950:	359	242	138	52	791
1951:	434	294	130	60	918

Eheschließungen

	Dinslaken	Walsum	Voerde	Gahlen	Kreis
1949:	398	325	159	73	955
1950:	439	391	165	63	1 058
1951:	425	422	182	89	1 118

Bevölkerungsdichte (Einwohner pro qkm)

	Dinslaken	Walsum	Voerde	Gahlen	Kreis
1949:	704	1 397	240	60	358
1950:	718	1 438	244	60	366
1951:	741	1 524	245	60	379

Flächengrößen in ha

	Dinslaken	Walsum	Voerde	Gahlen	Kreis
1951:	4 545	1 972	5 816	9 794	22 127

Konfessionelle Gliederung am 1. 1. 1951

	Dinslaken	Walsum	Voerde	Gahlen	Kreis
Evgl.	17 198	10 218	8 671	4 905	40 992
Kath.	13 029	14 913	4 942	768	33 652
Andere	2 424	3 219	557	188	6 388

Konfessionelle Gliederung am 31. 12. 1951

	Dinslaken	Walsum	Voerde	Gahlen	Kreis
Evgl.	18 018	10 996	8 805	4 888	42 707
Kath.	13 078	15 651	4 939	774	34 442
Andere	2 569	3 410	558	173	6 710

HERMANN DROSTE

(22a) Dinslaken/Ndrh.

Gasstraße am Güterbahnhof · Telefon 2032

Alteisen · Metalle · Rohprodukte · Verschrottung
Autoverwertung · Gebrauchtwagenhandel

Heinrich Cyrener

BAUKLEMPNEREI
SAN. INSTALLATION
PUMPENANLAGEN

Dinslaken

Voerder Str. 139 · Fernruf 25 82

Johann Stricker

Ruf: 2264 Dinslaken Voerder Str. 135

Anstrich - Verglasung
Spez.: Werkstatt für Wandbelag
Keramemaille - Kunststein-Plastik
Fachgeschäft für Tapeten, Farben,
Lacke, Teppiche

W. TADDIGS

HOLZ · BAUSTOFFE

Ruf: 2623 Dinslaken Bismarkstr.

Bau- und Schreinerholz
Hobeldielen · Sperrholz
Hartfaserplatten
Baustoffe aller Art · Kohlen

ANTON RUSTEMEIER, DINSLAKEN

Gasstraße 83 · Fernruf 2462

Mineralwasserfabrik und Biergroßhandlung
Vertreter der Dortmunder Kronen Brauerei

Rohr- u. Stahlbau G. m. b. H. Dinslaken

Rohr- und Stahlkonstruktionen in geschweißter und genieteteter Ausführung

Dinslaken · Telefon 2733

Der Kreis in Zahlen (Fortsetzung)

Bodenbenutzungserhebung 1951

Landwirtschaftliche Nutzfläche	12 257,37 ha
Waldflächen, Forstungen u. Holzungen	3 230,65 ha
Unkultivierte Moorflächen	39,81 ha
Öd- u. Unland	666,38 ha
Gebäude- u. Hofflächen	2 282,08 ha
Wegeland u. Eisenbahnen	714,96 ha
Gewässer	961,40 ha
Friedhöfe, Parkanlagen, Sportplätze	70,95 ha
Flug- u. Übungsplätze	13,62 ha
	20 237,22 ha

a) Nutzung der landwirtsch. Nutzfläche

Ackerland	5 533,54 ha
Gartenland	1 214,85 ha
Obstanlagen	108,58 ha
Baumschulen	12,16 ha
Wiesen	1 608,77 ha
Viehweiden	3 779,47 ha
	12 257,37 ha

b) Anbaufläche des Ackerlandes

Kartoffeln	929,46 ha	Wicken	0,87 ha
Steckrüben	25,11 ha	Lupinen	4,98 ha
Futterrüben	786,26 ha	Bohnen	2,46 ha
Kohlrüben	32,84 ha	Erbsen	2,26 ha
Futtermöhren	30,19 ha	Körnermais	4,93 ha
Futterkohl	1,68 ha	Hülsenfruchtgemenge u. Mischfrucht	5,28 ha
Futterpflanzen	561,80 ha	Alle and. Arten von Ge- treide u. Hülsenfrüchten	7,87 ha
Alle anderen Hackfrüchte	3,45 ha	Gemüse, Erdbeeren u. sonstige Gartengewächse	111,56 ha
Roggen	1 233,57 ha	Handelsgewächse	2,21 ha
Weizen	380,94 ha		5 533,54 ha
Gerste	165,13 ha		
Hafer	1 154,14 ha		
Menggetreide	86,55 ha		

NIEDERRHEINISCHE BANK A.-G.

Außenhandelsbank

BESORUNG ALLER BANKMÄSSIGEN GESCHÄFTE
ANLEGEN VON SPARKONTEN

EMMERICH
mit Grenzwechselstube
Hüthum · Fernspr. 801

WESEL
Fernsprecher
888, 889, 890

DINSLAKEN
Fernsprecher 2641, 2642

Herbert Melcher

GLASINSTRUMENTE FÜR
LABORBEDARF

DINSLAKEN
Gasstraße 15 - Fernsprecher 25 38

Karl Cirener

Elektromeister

Spezialgeschäft
für Elektro- und
Rundfunktechnik

Dinslaken - Voerder Straße 137
Fernruf 25 17

Baugeschäft **Paul & Rumpf** G.m.b.H. **Dinslaken**

Jahnstr. 22 - Breite Str. 80 - Fernsprecher Dinslaken 2059

Ausführung aller Hoch-, Tief- und Eisenbeton-Arbeiten

Das Spezialhaus der guten Qualitäten **Eduard Eiling** DINSLAKEN
Altmarkt 12-14 Fernruf 25 92

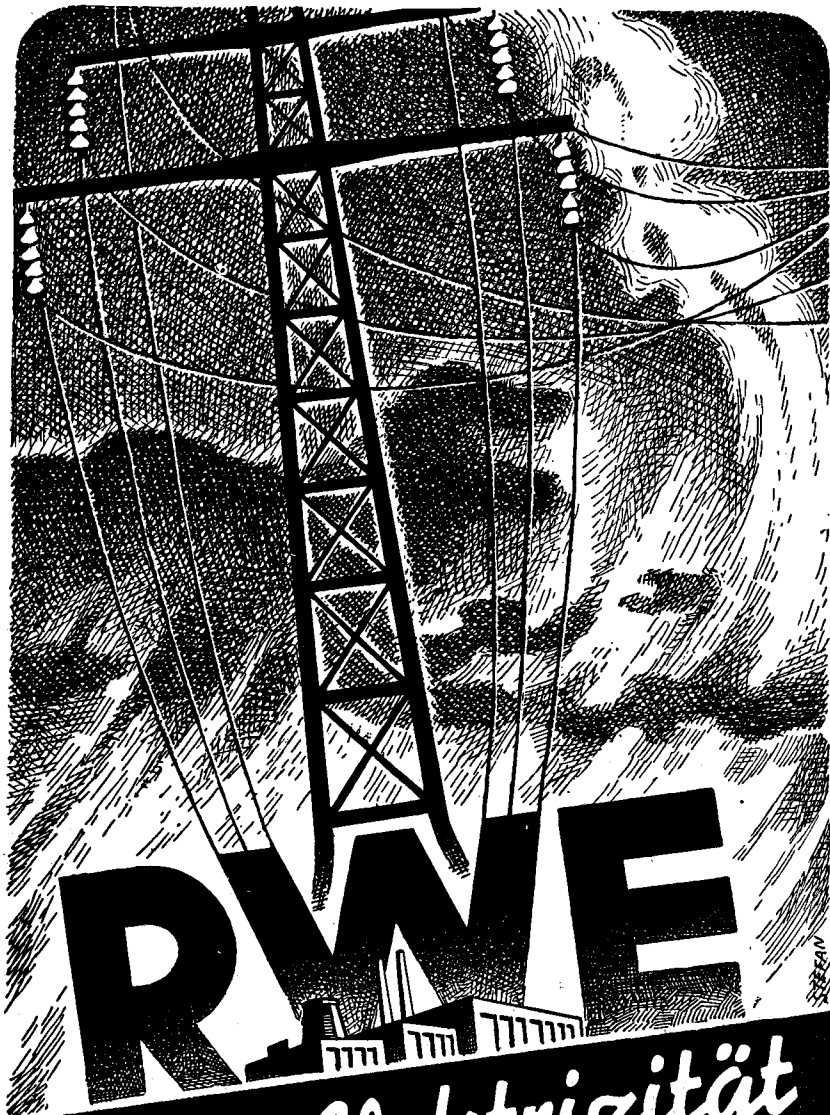
bietet Ihnen immer in großer Auswahl
Korbmöbel - Korbwaren - Kinderwagen - Kindermöbel - Spielwaren - Gartenmöbel

METALLWERK DINSLAKEN

G · M · B · H

NE-Metalle · Umschmelzmetalle · Metallgroßhandel
Spezialitäten: Feinzink · Spezial-Verzinkerei-Zink Marke »Dinslakens«
Ankauf: Altmetalle · Altzink · Zinklegierungen · Hartzink
Zinkaschen

DINSLAKEN (NDRH.) · Fernruf 21 01/27 01 · Thyssenstraße · Postfach 113



Urkraft *Elektrizität*

dient den Menschen in Stadt und Land

Rheinisch-Westfälisches Elektrizitätswerk
Aktiengesellschaft Betriebsverwaltung Wesel

Hans de Cruppe

OMNIBUS- UND REISEDIENTST

Vereins- u. Gesellschaftsfahrten, Betriebs- u.
Schulausflüge · Omnibusse in allen Größen

Walsum/Ndrh. · Römerstraße 212 · Fernsprecher: Dinslaken 2079

Eisen- und Stahlwalzwerke RÖTZEL G.m.b.H.

Breyell Rhld.

Werk Dinslaken

Thyssenstraße · Fernruf 27 45/46

Unser vorläufiges Walzprogramm umfaßt:
Bandeisen und Bandstahl von 10 bis 40 mm Breite.

Eingetragene



Fabrikmarke

Elite-Wachsgesellschaft

||| AUGUST REUTNER + CO · DINSLAKEN |||

Ruf: 2464 · Fernschreiber: 036880 · Postfach 8 · Mozartstraße 9

FUSSBODENPFLEGEMITTEL »ELITE« · ELEKTRISCHE BOHNERMASCHINEN
ZERSTÄUBER · STAUBSAUGER

Abschleifen von Parkett · Linoleum · Kork und Steinholz
Fabrik und Lager: Duisburg-Meiderich, am Krabbenkamp 11a · Rhein-Herne-Kanal
Elite-Erzeugnisse, ein Begriff für Höchstleistung!

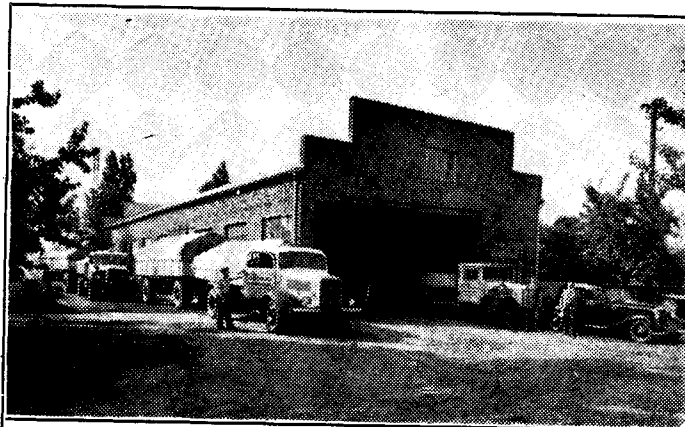
FRITZ KREISKÖTHER *Ratskeller* WALSUM NDRH.
Fernruf: Amt Duisburg 5 17 15

Gemütlicher Aufenthalt - Gute Speisen und Getränke zu bürgerlichen Preisen
Gesellschaftszimmer - Bundeskegelbahn - Bew. und beleuchteter Parkplatz

Der Kreis in Zahlen (Fortsetzung)

Statistik der Beschäftigten nach Wirtschaftsabteilung Stand vom 31. 3. 1952

Wirtschaftsabteilung	Männer	Frauen	insgesamt
Land- u. Forstwirtschaft	628	322	950
Bergbau, Gewinnung und Verarbeitung v. Steinen u. Erden, Energiewirtschaft	10 273	209	10 482
Eisen- u. Metallerzeugung u. Verarbeitg. Verarbeitende Gewerbe (ohne Eisen- u. Metallverarbeitung)	4 599	150	4 749
Bau-, Ausbau- u. Bauhilfsgewerbe	2 053	1 022	3 075
Handel, Geld- u. Versicherungswesen	2 811	24	2 835
Dienstleistungen	580	1 001	1 581
Verkehrswesen	112	1 350	1 462
Öffentl. Dienste u. Dienstleistungen im öffentlichen Interesse	1 539	84	1 623
	1 298	547	1 845
	23 893	4 709	28 602



30 Jahre
Baustoffgroß-
handlung

Heinr.
Stevens
Friedrichsfeld

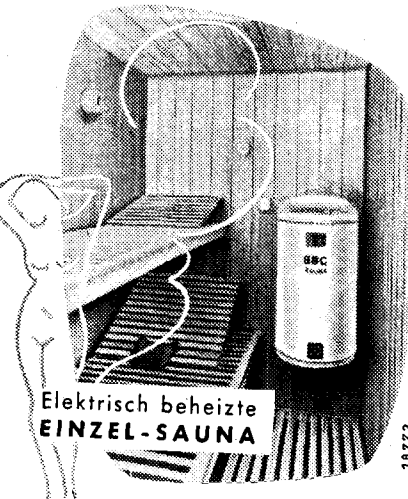
Heilinstitut

Karle

DINSLAKEN - LOHBERG

Knappenstraße 7 · Telefon 2282

- Massage · Chiropraktik
- Bestrahlungen · Fußpflege
- Bindegewebe- u. Vibrationsmassage



J. KAHMANN BAUMEISTER

Bauunternehmung für Hoch-, Tief- und Betonbau
DINSLAKEN - Hünxer Straße 209 - Telefon 2029

Walter Foltin

Holzhandlung · Baustoffe
Dinslaken, Hiesfelder Str. 41 · Ruf: 25 98

Bau- und Schreinerholz
Hobeldielen
Sperrholz
Hartfaserplatten
Baustoffe aller Art

Kauft

*Lohengrün
und Westa*

Lebensmittel

Casino-Kellerei G.m.b.H.

Dinslaken

Düppelstraße 19 · Ruf 2052

LIEFERT NUR BESTE WEINE



Fritz Steinkuhl - Walsum-Rhein

Karlstraße 35 · Fernruf: Amt Duisburg 51191

Eisen- und Haushaltwaren, Mech. Werkstätten für Schlosser- und Schmiedearbeiten, Wagen- u. Anhängerbau, Hufbeschlag

Werkstätte

Heinrich Hüfing, Dinslaken

Duisburger Straße 214-216
Fernsprecher: Amt Dinslaken 2398

Schreinermeister
Mechanische Schreinerei
Inneneinrichtung
Möbelhaus

Heinrich Benninghoff

Spezialwerkstatt für Rolladen und Jalousien

*

Dinslaken

Hirschstraße 55 · Telefon: Dinslaken Nr. 2395

Heinrich Kahmann ELEKTROMEISTER

Beleuchtung - Installation - Geräte
DINSLAKEN - Hünxer Str. 209 - Ruf 2029



• MALEREI • ANSTRICH • SCHMIEß • LACKIERUNG •

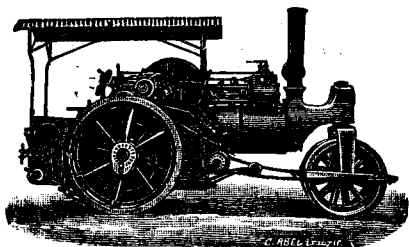
ERICH ERNST

Malermmeister
DINSLAKEN • VOERDER STR. 49 • TEL. 2212

• von der Handwerkskammer Düsseldorf öffentlich bestellter und vereidigter Sachverständiger für das Malerhandwerk •

Bäckerei · Konditorei · Lebensmittel **Wwe. Paul Stöcker**

DINSLAKEN · Duisburger Straße 47 · Fernruf: 24 37



Paukert & Sebregondi

Mechanische

Bau- und Möbelschreinerei

Sarglager

DINSLAKEN - Voerder Straße 125

Tief- und Straßenbauunternehmung
Straßenwalzenbetrieb

Karl Heisterkamp

Straßenbauermeister

Dinslaken

Kampstr. 1 · Ruf 21 38 · Postfach 74

Heinz Mölleken

Bauklempnerei

Sanitäre Anlagen

Zentralheizungen

Eisen- u. Haushaltswaren

Dinslaken (Ndrh.)

Voerder Straße 68 · Fernruf Nr. 22 27

Maschinen-, Stahl- und Apparatebau

G. m. b. H., Dinslaken

Maschinenbau: Maschinen-Reparaturen jeglicher Art – Baumaschinen
Transportanlagen und Wagenbau

Stahlbau: Stahlkonstruktionen – Umbau – Montage und Abbruch

Apparatebau: Rohrleitungen – Kessel und Behälter

Dinslaken-Ndrh., Augustastraße 179–181 - Telefon: Dinslaken 2648

JULIUS



PINTSCH West K. G.

Werk Dinslaken/Niederrhein

PINTSCH ist seit 1843 für die Energiewirtschaft und das Verkehrs-
wesen tätig

PINTSCH baut seit 1947 in Dinslaken:

Maschinen u. Geräte für die elektrische Beleuchtung der Eisenbahn
Stromrichter und Elektro-Apparate für Bergbau, Hüttenbetriebe,
Bahnen und Energieversorgung

Signalanlagen für Eisenbahn — Heizungsanlagen für Eisenbahn
Gasapparate für die Energiewirtschaft

Gaszähler für Energiewirtschaft und Industrie

Elektro-Maschinen für spezielle Anwendungsgebiete

Regelgeräte für die Elektro- und Gasindustrie

Inland und Export

**DIE KREDITGENOSSENSCHAFTEN DES KREISES
WERBEN UM IHR VERTRAUEN**

Spar- und Darlehnskasse Eppinghoven

Spar- und Darlehnskasse Gahlen

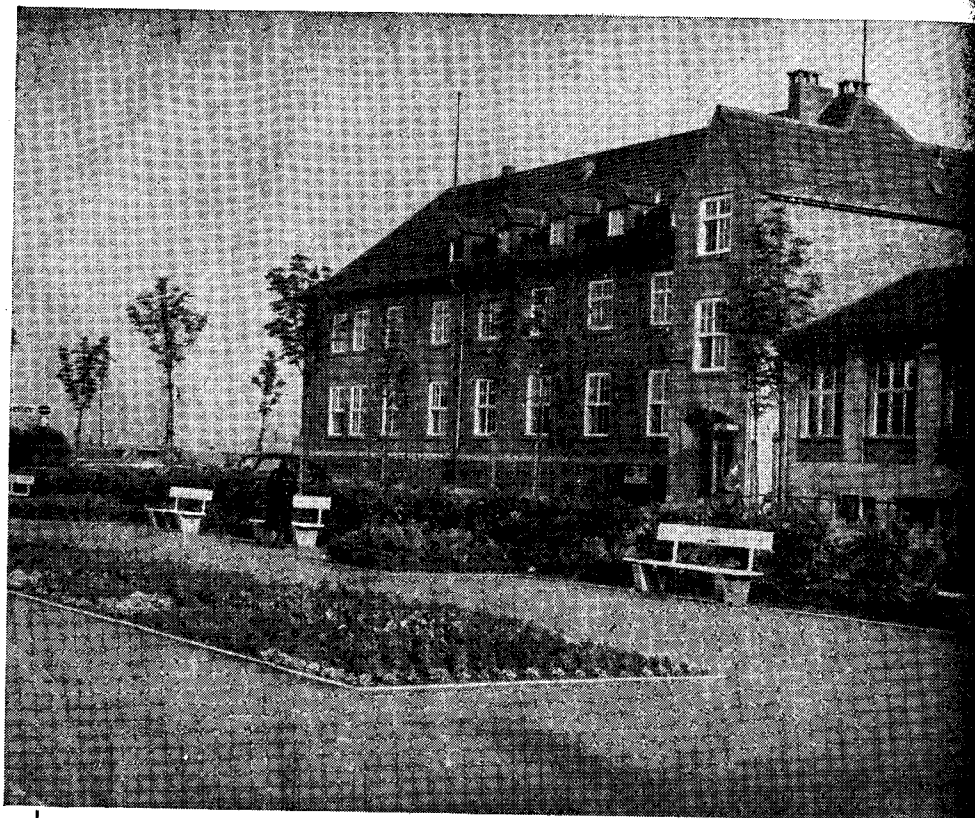
Spar- und Darlehnskasse Hünxe

Spar- und Darlehnskasse Voerde

Walsumer Genossenschaftsbank

**Hilfe und Beratung in allen Bank- und Geldge-
schäften nach dem Grundsatz:**

Einer für Alle - Alle für Einen.



Walsum (Niederrhein)

AUFSTREBENDE INDUSTRIEGEMEINDE

Seit 1905 ist Walsum eine selbständige Gemeinde. Die günstige Verkehrslage am Rhein bildete die Voraussetzung für die industrielle Entwicklung um die Jahrhundertwende. Aus einer reinen Agrargemeinde mit 5 000 Seelen im Jahre 1905 entwickelte sich eine Industriegemeinde, die heute die Bevölkerungsziffer von 31 000 bereits überschritten hat. Großräumige Wohnsiedlungen, Fabrik- u. Schachtanlagen bestimmen nun das Gesicht Walsums.

Die Großschachtanlage Verbundbergwerk Gewerkschaft Walsum, die als modernste Schachtanlage Europas bezeichnet wird, **die Rheinwerft Walsum der GHH**, deren Schiffe in der ganzen Welt bekannt sind, **das Zweigwerk Walsum der Aschaffburger Zellstoffwerke A.G.**, **der Südhafen Walsum der Hüttenwerk Oberhausen A.G.**, bilden den Kern der Wirtschaftsstruktur der Gemeinde Walsum.

Arbeitsfreudigkeit



und Gewissenhaftigkeit

dafür setzen sich die Apotheker Ihrer Berg- und Hütten-Apotheke ein, die in jahrelanger praktischer Tätigkeit und durch Studium an Universitäten Ihnen die Garantie dafür bieten, daß Sie auf allen Gebieten gut beraten und bedient werden.

Ihre Apotheker schlagen die Brücken von uralter Apothekenkunst zu moderner wissenschaftlicher Erkenntnis auf den Gebieten der Medizin, Chemie und Botanik, mit ihrer Nutzenanwendung für Ihren persönlichen Alltag.

Gewissenhaftigkeit, Arbeitsfreudigkeit und Streben nach höchster wissenschaftlicher Vollendung sind seit Jahrzehnten Richtschnur der Berg- und Hüttenapotheke. So soll es auch in Zukunft bleiben,

für uns zur beruflichen Freude,

für Sie und Ihre Lieben zum gesundheitlichen Nutzen.

Berg- und Hütten-Apotheke

APOTHEKER AUGUST LOHE

WALSUM

Provinzialstraße 176 - Fernruf: Duisburg 509 20



Rheinperle

DAS ERFRISCHENDE

Mineralwasserfabrik
HEINRICH HÖVELMANN

WALSUM a./RHEIN TIMMERMANN STR. 145

Getränk

TEL. 50294



**Baugesellschaft
Richter & Co.**

NEUZEITLICHER STRASSENBAU
HOCHBAU · TIEFBAU
EISENBETONBAU
ABBRÜCHE

Walsum
Am Büschchen 2 · Telefon Duisburg 50885

Theodor Henneken

Fachgeschäft für feine Polstermöbel
und Dekorationen, Matratzen, Betten
Teppiche - Neuanfertigungen und
Reparaturen nur in eigener Werkstatt

Walsum, Rheinstr. 50, Ruf Duisburg 51163

Über 30 Jahre

BRUNE & KRÄMER

KLEMPNEREI UND
SANITÄRE INSTALLATION

WALSUM
Sonnenstr. 20 · Ruf Duisburg 52979

40 JAHRE
Rind- und Schweinemetzgerei

Geschw. Kleinlosen

Walsum a. Rhein
Fernruf: Duisburg 5 03 34 - Provinzialstraße 14

Fabrikation feiner Fleisch- u. Wurstwaren
ff. Aufschnitt - Spez.: Aufschnittplatten
Elektr. Kühlanlage im Hause

Spannschrauben - Dreh-, Fräs- und Hobelarbeiten

MARTIN NEULEN · WALSUM · RH.

Ruf Duisburg 50797 - Gesenkschmiede und mech. Werkstatt - Provinzialstr. 113

Über 30 Jahre solide Bau- und Möbelarbeiten

GERHARD GASSELING

Sonnenstraße 8 **Walsum** Ruf Duisburg 50211

Entfernungsanzeiger in Eisenbahn- und Straßen-km

Wuppertal	116	474	532	204	707	346	505	72	346	415	366	494	294	124	89	159	376	97	256	624	—
Stuttgart	509	652	476	439	653	628	142	577	366	685	256	290	539	498	543	464	339	611	366	—	647
Nürnberg	142	567	489	77	664	490	257	216	149	560	110	295	349	133	176	98	149	221	—	413	235
Münster	83	365	427	196	602	223	488	34	309	335	331	487	189	117	74	151	369	—	218	588	92
München	283	660	582	173	757	565	270	335	289	623	119	119	478	256	295	239	—	357	153	392	380
Mannheim	58	483	514	56	752	354	355	104	213	461	208	358	274	35	78	—	241	116	86	493	158
Magdeburg	27	442	500	128	675	315	416	41	257	384	285	414	263	40	—	68	302	69	179	565	81
Köln	45	485	543	84	718	357	389	76	243	427	242	374	297	—	32	36	270	101	122	542	113
Kassel	268	207	238	313	413	88	429	222	200	146	355	533	—	249	218	239	449	159	296	530	248
Karlsruhe	401	715	638	291	812	621	255	454	345	679	185	—	498	384	416	635	114	448	239	286	465
Hannover	252	537	460	183	634	443	147	297	167	501	—	160	338	249	285	213	111	324	116	297	366
Hamburg	389	93	289	506	333	61	574	344	346	—	471	631	138	375	344	365	592	279	429	663	385
Frankfurt/M.	230	407	329	220	504	238	240	276	—	312	159	319	179	208	241	172	270	260	117	353	332
Düsseldorf	46	402	460	156	635	275	435	—	254	310	296	420	177	72	41	88	329	28	190	560	71
Essen	389	549	401	330	599	517	—	460	206	518	149	231	385	381	417	345	260	465	265	148	499
Bremen	320	131	280	437	371	—	465	234	259	66	408	578	80	309	278	298	526	196	363	633	322
Dortmund	681	240	199	797	—	360	546	573	458	322	606	766	396	645	614	635	717	530	575	612	619
Bielefeld	110	536	567	—	626	359	342	148	168	458	193	295	299	85	117	60	181	176	77	490	199
Bonn	506	197	—	450	176	245	370	397	282	236	430	599	220	469	438	459	541	379	399	436	468
Stuttgart	448	—	178	483	239	121	548	358	363	83	522	682	184	430	399	432	633	330	474	614	436
Wuppertal	—	388	447	106	623	257	381	50	238	360	249	373	227	22	36	41	287	73	143	529	117

Strassen-km

Germann Buschmann, Walsum a. Rh.

Inh.: Alfred Buschmann, Schreinermeister
Bau- und Möbelschreinerei - Beerdigungs-Institut - Erd- und Feuerbestattung
Fernruf: Duisburg 50244 · Wilhelmstraße 330

Theodor Hüsken

40 Jahre
Bau- und Möbelschreinerei
WALSUM
Schloßstraße 38 - Ruf Duisburg 50873

Gebr. Bremmekamp

Dampfziegelei
Sand- u. Kiesgewinnung
Kohlenhandlung

Walsum / Niederrh.
Telefon: Amt Duisburg 52850
Telefon: Amt Dinslaken 2182

Dachdeckermeister

Heinrich Krott

Ausführung sämtlicher
Dach- und Schieferarbeiten
sowie Isolierungen

WALSUM AM RHEIN
Kaiserstraße 169 - Fernsprecher: Dinslaken 2318

Emil Bergmann

Schreinermeister

Bau- und Möbelschreinerei · Sarglager

Walsum a. Rh.
Kaiserstraße Nr. 136
Telefon: Dinslaken Nr. 2124

Wilhelm Hülßenbusch

WALSUM
Ruf: Amt Duisburg 52616 · Franzstraße 23

Ausführung sämtl. Maler und
Anstreicherarbeiten · Verglasung

Friedrich Kürten

Bedachungsgeschäft

Walsum Krs. Dinslaken
Bastraße 54
Ruf: Amt Duisburg 50666

Ausführung von sämtl. Dach- und
Schieferindeckungen

FRITZ MORK

Baumeister
Walsum
Coethestraße 17 - Ruf Duisburg 50562

Hoch-,
Tief- und
Stahlbetonbau

Josef Hüsken - Walsum

Farben · Lacke · Glas · Ausführung sämtl. Maler- und Anstreicherarbeiten · Verglasung
Schulstraße 1 · Telefon: Amt Duisburg 50023

Hoffmann & Lücke o. H.-G. · Walsum

Hoch-, Tief-, Beton- und Stahlbetonbau
Bastraße 42 · Fernsprecher: Amt Duisburg Nr. 50603

Das bekannte Brot

Dinslakener Brotfabrik
S. HAUSER

Bernh. Schürmann

Holzhandlung

*

OBERLOHBERG
Nordstraße 55 · Fernruf Nr. 2119

Wöllken um Lutz

DINSLAKEN-HIESFELD
Sterkrader Straße 276

Fachgeschäft für Porzellan,
Hausrat und Werkzeuge
Zentralheizungs- u. Lüftungsanlagen
Klempnerei u. sanitäre Installationen

Fr. van Laak - Dinslaken-Hiesfeld

Fachgeschäft für: Lebensmittel, Feinkost, Spirituosen, Drogen, Parfümerie, eigenes Foto-
labor, Tapeten, Farben, Bodenbelag, Ausführung mod. Anstricherarbeiten und Steinemaille

HEINRICH PASSING

SÄGE- U. HOBELWERK · HOLZHANDLUNG · HOLZVERARBEITUNG

DINSLAKEN (NDRH.)
ZIEGELSTRASSE 122 · FERNSPRECHER 2004

Gerhard Mollenen

DINSLAKEN-HIESFELD

Sterkrader Straße 239 · Fernsprecher 27 66

Klempnerei u. san. Installationen · Zentralheizungen
Licht-, Kraft- und Schwachstromanlagen
Radio
Herde, Öfen und Waschmaschinen
Haushaltwaren · Porzellan

ERNST LEHR

BAUGESCHÄFT

DINSLAKEN-HIESFELD

Büngeler Straße 60a
Fernruf 21 76

J. B. Schürmann

Inhaber: Hermann Schürmann

Sägewerk - Holzhandlung
Gaststätte mit Pension

DINSLAKEN-OBERLOHBERG

Bergerstraße 152 - Fernruf 23 96

Johann Scholten

Holzhandlung und Sägebetrieb

Dinslaken-Hiesfeld

Bergerstr. 207 · Fernruf 2550

Einkauf sämtlicher Hölzer für
den Grubenbedarf

H. MAUS

INH.: J. MAUS

Holzhandlung

Oberlohberg

über Dinslaken
Fernsprecher: 21 74 Amt Dinslaken

Friedrich Mollenen

MECH. BAU- UND MÖBELSCHREINEREI

OBERLOHBERG · Dickerstraße 124

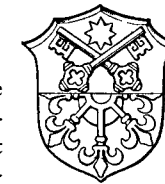
Olfonb Tjonnemann

Eisen · Holzschutz

Sandstrahlentrostungen · Industrieanstriche · Holzimprägnierungen

DINSLAKEN · Hiesfeldstraße 87 · Ruf: 20 45

AMT GAHLEN



Der echte niederrheinische
mit seinen reizvollen Kirch-
dem Schloß Gartrop, mit
schlechtern stammen-
seinen großen Waldungen, den landschaftlichen Schönheiten,
Natur- und Landschaftsschutzgebieten, zwingen jeden
Natur- und Heimatfreund immer wieder zur Be-
wunderung. Liebe und Treue zur Heimat sind
Tugenden, die hier besonders gehegt und
gepflegt werden. Gepflegte Gaststätten
bemühen sich, Erholungssuchen-
den aus Küche und Keller
das Beste zu bieten!

Charakter des Amtes Gahlen,
dörfern Gahlen u. Hünxe,
den aus alten Bauernge-
den Einwohnern, mit

Gaststätte „Rhein. Hof“

H. Welschen, Hünxe, Fernruf 21
Gr. Saal (700 P.) Kl. Saal, Gesell-
schafts- u. Fremdenz., Gartenanl.
Bundeskegelbahn, Sportplatzanl.
K. u. w. Speise DAB Königs-Pils

Gartenrestaurant und Aus- fluglokal „Waldesruh“

Horstkamp (Hünxer Wald)
Fremdenpension, Sommersaal
Liegewiese, Planschbecken
Nähe Kureiche u. Teufelssteine

Das sehenswerte GÄRTROP mit altem Wasserschloß idyll. Park- und Waldanlagen und der alten Raststätte

SCHULTE
Spez.: Kaffee, Schinkenschnittchen.

Gaststätte Heinr. Schult auf dem Kamp

Gahlen, Ruf: Schernbeck 169
Gemütliche Gesellschaftsräume
Großer Saal (bis 600 Pers.)
Vereinsbühne

Gartenwirtsch. Steinkamp in den Testerbbergen Nähe der Jugendherberge und Badeanstalt

Spezialitäten:
la. Kaffee u. Schinkenschnittchen

Gaststätte H. Bafsfeld

Bruckhausen, Ruf: Dinsl. 26 18
Vereinszimmer, Gr. Saal mit anl.
gr. schattiger Spielwiese - 13 Min.
v. d. Straßenbahn-Endst. Lohberg
DAB Gute Küche Königs-Pils

Gaststätte fengels Hünxe

Gepflegtes u. beliebtes Ausflugs-
lokal f. Vereine u. Gesellschaften,
unmittelbar am Ringwall u. Natur-
schutzgebiet gelegen. - Schattige
Gartenanlage - Kinderspielplatz

Th. Benninghoven GAHLEN

Gesellschaftsräume, Fremdenzim.
Warme u. kalte Speisen jederzeit
Spezial-Ausschank: Königs-Pils

Gaststätte Benninghoff

Gahlen, Ruf: Schernbeck 116
Spez.: Bauernschnittchen
ff. Kaffee
Gemütl. Aufenthaltsräume
Fremdenzimmer

Ausfluglokal HEMMERT

Gartrop, Fernsprecher Hünxe 19
Bel. Wanderziel im Gartr. Wald
Bekannt für guten Kaffee und la.
Schnittchen - Gesellschaftsraum
Liegewiesen - Parkplatz

Gaststätte Lindenkamp

Bruckhausen, Ruf Dinsl. 25 81
Bel. Ausflugslokal f. Vereine u. Gesell-
schaften a. Rande schöner Wälder.
Gr. Saal, (500 P.), Kl. Saal, Gesell-
schaftsz., Kegelb., Spiel- u. Liege-
wiese. Strb.-Verb. Bhf. D.-Lohbg.

Gaststätte Jägerhof

Inhaber: Wwe. Herm. Reiners
Großer Saal (600 P.), Jägersaal
Fremdenzimmer - Pensionen
Bekannt gute Küche
Spezial-Ausschank: Wicküler-Pils

Gastwirtschaft - Konditorei

Wilh. Nuyken
HÜNXE
Kleiner Saal - Eisdiele
Spezialität: Kaffee und Gebäck

Gasthof „Zur Post“

Grete Dames
Gepflegte Getränke
Spez.-Aussch. König-Pilsener
Aral-Tankstelle

Gaststätte Benninghoff

im Hünxer Wald, Ruf Hünxe 43
Gesellschafts- u. Fremdenzimmer
Angenehmer Gartenaufenthalt,
direkt am Walde gelegen.
Spez.: Schinkenschnittchen

Heinrich Lehr

Über 40 Jahre

Hoch- und Tiefbau - Eisenbeton-Unternehmung

Dinslaken / Niederrhein, Hüpperstraße 60 - Fernsprecher 21 87

Friedrich Walbrodt

ZIMMEREI · MECHANISCHE BAU- UND MÖBELSCHREINEREI

Fernsprecher Hünxe 87 · **HÜNXE** · Dinslakener Straße 35

BETONWERK A. Schmitgen, Hünxe - Ruf 39

Kanalrohre Kunststein Freitreppen
Kleinkläranlagen Terrazzo Grabeinfassungen
Zementwaren

HEIDE

G · M · B · H

FRIEDRICHSFELD (NDRH.)

GEGRÜNDET 1932

Ruf: Wesel 618 · Bahnstation Friedrichsfeld
Stadtbüro: Duisburg-Hamborn, Obere
Holtener Straße 133, Ruf: Duisburg 51216

Fertigungsprogramm:

Fertigung von mittleren Eisenkonstruktionen, Dachbinder, Brücken, Garagen, Maste usw. in Stahlprofilen und Rohr. Blechkonstruktionen, Türen, Tore, Fenster, Balkongitter, Treppengeländer, Schaufensteranlagen in Stahl, Schwer- und Leichtmetall. Ölfeuerungsanlagen

Konrad Schulz

Friedrichsfeld/Ndrh.

Hindenburgstraße 60

Arnold van Rheinberg

Anstreicherei - Glaserei
Firmen- und Reklameschilder
Hersteller von KACHELIT,
der fugenlosen Kunststein-
Wandbekleidung

FRIEDRICHSFELD

Fernsprecher: Amt Wesel Nr. 598