

SPARSAM SEIN - **SICH SELBER HELFEN**

Fast 100 Jahre

im Dienste der heimischen Wirtschaft

Die öffentlichen Sparkassen des Kreises Dinslaken:

Städtische Sparkasse Dinslaken

Gemeindesparkasse Walsum

Gemeindesparkasse Voerde (Ndrh.)

Amtssparkasse Hünxe

*Fortschritt
und
Hygiene*



in der
modernen Küche

durch **Elektrizität**

Strom kommt sowieso ins Haus:

nutz' das aus!

Kraftfahrerschule für alle Klassen

Wilhelm Helmich, Dinslaken

Fernruf 2315 Seit 1924 Bahnstraße 16

Möbelhaus Bruchschien

DINSLAKEN

Hünxer Straße - Ecke Wielandstraße

Bekannt für Qualitätsmöbel

Schlafzimmer - Wohnzimmer
und Küchen sowie Polstermöbel
und Einzelmöbel



Duisburger Straße 52

Uhren · Schmuck · Bestecke · Trauringe

Reparaturen unter Garantie
schnell und preiswert

Buchhandlung

Bürobedarf

Büromöbel

Büromaschinen

H. TERBRUGGEN

Dinslaken, Duisburger Str. 11, Ruf 2380

HEINRICH STALLMANN KOHLENVERTRIEB

Dinslaken, Moltkestraße 1 - Fernruf 2502

Lieferungen ab jeder Zeche per Waggon und Lastzug
Groß- und Kleinhandel für Industrie, Handel, Privat

Landabsatz-Alleinvertrieb der Zeche Concordia für die Kreise Dinslaken, Rees und Hamborn

Über 100 Jahre

BACKEREI UND KONDITOREI

Eduard Schollin

DINSLAKEN · ALTMARKT 16

SPORTHAUS

Sander-Domagalla

Spezialgeschäft für
Sportartikel aller Art

DINSLAKEN

Duisburger Straße 57 - Telefon 2939

Hoch- und Tiefbauunternehmung

Ernst Schwefer

DINSLAKEN - Moltkestraße 3 - Fernruf 2328

Kraftfahrerschule **Auto-Ruf: 2106** Autovermietung

ROBERT BÜHRING - DINSLAKEN

Büro: Hünxer Straße 40 · Ruf 3106

Große Auswahl in sämtlichen

Musikinstrumenten

und Zubehör sowie Schall-
platten und Noten finden Sie
zu niedrigen Preisen und
bequemen Zahlungen im
SPEZIAL-MUSIKHAUS

Robert Kaletsch

Inh. E. Leibold, Dinslaken

Hünxer Straße 82 - Telefon Nr. 2831

Heinz Mölleken

Bauklempnerei
Sanitäre Anlagen
Zentralheizungen
Eisen- u. Haushaltswaren
Herde, Oefen, Porzellan

Dinslaken (Ndrh.)

Voerder Straße 68 · Fernruf Nr. 2227

JOHANN STRICKER

MALERMEISTER

Kunststein - Plastik
Stridu-Edelputz

DINSLAKEN

Voerder Straße 135

Heinrich Cyrener

BAUKLEMPNEREI
SAN. INSTALLATION
PUMPENANLAGEN

Dinslaken

Voerder Str. 139 · Fernruf 2582

Elektromeister Karl Cirener Dinslaken Ndrh.

Voerder Straße 137 - Fernruf 2517

Spezialgeschäft für Elektro- und Rundfunktechnik

Otto Rettler

Textilwaren
Dinslaken

Neustr. 68

Ruf-Nr. 2425

Die wichtigsten Post-, Postscheck- und Fernmeldegebühren

(Stand nach dem 1. Juli 1954)

I. Postgebühren

- 1. Briefe**
 - Inland: Ortsdienst bis 20 g 10 Pf
 - über 20 bis 250 g 20 Pf
 - über 250 bis 500 g 30 Pf
 - über 500 bis 1000 g 40 Pf
 - Ferndienst bis 20 g 20 Pf
 - über 20 bis 250 g 40 Pf
 - über 250 bis 500 g 60 Pf
 - über 500 bis 1000 g 80 Pf
 - Ausland: bis 20 g 40 Pf
 - jede weiteren 20 g 20 Pf
 - Höchstgewicht: 2 kg
- 2. Postkarten**
 - Inland: Ortsdienst 8 Pf
 - Ferndienst 10 Pf
 - Ausland 20 Pf
 - mit Antwortkarte doppelte Gebühr.
- 3. Drucksachen (Freimachungszwang)**
 - Inland: bis 20 g 7 Pf
 - über 20 bis 50 g 10 Pf
 - über 50 bis 100 g 15 Pf
 - über 100 bis 250 g 25 Pf
 - über 250 bis 500 g 50 Pf
 - Ausland: je 50 g 10 Pf
 - Höchstgewicht 3 kg, nach Frankreich 5 kg; einzeln versandte, ungeteilte Druckbände 5 kg
- 4. Massendrucksachen**
 - a) bei gleichzeitiger Einlieferung von mindestens 1000 Stück, von denen mindestens jeweils 10 Stück auf ein Postleitgebiet entfallen:
 - bis 20 g 6 Pf
 - über 20 bis 50 g 8 Pf
 - über 50 bis 100 g 12 Pf
 - über 100 bis 250 g 20 Pf
 - über 250 bis 500 g 40 Pf
 - b) bei gleichzeitiger Einlieferung von mindestens 100 Stück für eine Zustell-Postanstalt:
 - bis 20 g 5 Pf
 - über 20 bis 50 g 7 Pf
 - über 50 bis 100 g 12 Pf
 - über 100 bis 250 g 20 Pf
 - über 250 bis 500 g 40 Pf
- 5. Drucksachen zu ermäßigter Gebühr**
 - bis 50 g 7 Pf
 - über 50 bis 100 g 10 Pf
 - über 100 bis 250 g 15 Pf
 - über 250 bis 500 g 25 Pf
 - über 500 bis 1000 g 50 Pf
- 6. Blindenschriftsendungen (Freimachungszwang)**
 - Inland bis z. Höchstgew. v. 7 kg 4 Pf
 - Ausland bis 7 kg 4 Pf
- 7. Postwurfsendungen**
 - bis 20 g 3 Pf
 - über 20 bis 50 g 5 Pf
 - über 50 bis 100 g 8 Pf

- Über Gebühren für Auskunft über Empfängerzahlen und über Kosten für das Verpacken von Postwurfsendungen durch die Post erteilen Postämter Auskunft.
- 8. Geschäftspapiere (Freimach.-Zwang)**
 - Inland: bis 250 g 25 Pf
 - über 250 bis 500 g 50 Pf
 - Ausland: je 50 g 10 Pf
 - mindestens 40 Pf
 - Höchstgewicht 2 kg
 - 9. Warenproben (Freimachungszwang)**
 - Inland: bis 100 g 15 Pf
 - über 100 bis 250 g 25 Pf
 - über 250 bis 500 g 50 Pf
 - Ausland: je 50 g 10 Pf
 - mindestens 20 Pf
 - Höchstgewicht 500 g
 - 10. Mischsendungen**
 - Für Inland weggefallen.
 - Ausland: je 50 g 10 Pf
 - mindestens 20 Pf
 - wenn die Sendungen auch Gesch.-Papiere enthalten, mindestens 40 Pf
 - Höchstgewicht 2 kg
 - 11. Päckchen (Freimachungszwang)**
 - Inland: bis 2 kg 70 Pf
 - Ausland (nur n. bestimmt. Ländern): bis 1 kg für je 50 g 20 Pf
 - mindestens 80 Pf
 - 12. Paketsendungen (Inland)¹⁾**
 - a) Paketgebühren

Gewicht (Höchstgewicht 20 kg)	Luftlinie			
	1. Zone bis 75 km	2. Zone ü. 75 bis 150 km	3. Zone ü. 150 bis 375 km	4. Zone über 375 km
	DM	DM	DM	DM
— 5 kg	0,60	0,80	1,10	1,10
über 5— 6 kg	0,70	1,—	1,40	1,50
über 6— 7 kg	0,80	1,25	1,70	2,—
über 7— 8 kg	0,90	1,50	2,20	2,60
über 8— 9 kg	1,10	1,75	2,70	3,20
über 9—10 kg	1,30	2,—	3,10	3,70
über 10—11 kg	1,50	2,25	3,50	4,20
über 11—12 kg	1,70	2,50	3,90	4,70
über 12—13 kg	1,90	2,75	4,30	5,20
über 13—14 kg	2,10	3,—	4,70	5,70
über 14—15 kg	2,30	3,25	5,10	6,20
über 15—16 kg	2,50	3,50	5,50	6,70
über 16—17 kg	2,70	3,75	5,90	7,20
über 17—18 kg	2,90	4,—	6,30	7,70
über 18—19 kg	3,10	4,25	6,70	8,20
über 19—20 kg	3,30	4,50	7,10	8,70

¹⁾ Pakete nach dem Ostsektor von Groß-Berlin und nach der sowjetischen Besatzungszone (ausgenommen in Berlin-West eingelieferte Pakete) nur bis zum Höchstgewicht von 7 kg zugelassen; Freimachungszwang.

August ten Have

DINSLAKEN-LOHBERG

Hünxer Straße 341 - Fernruf Nr. 2173

Das führende Haus in Damen-, Herren-, Kinder- u. Arbeiter-Bekleidung jeglicher Art

Heinrich Horstmann

Motorräder - Fahrräder
Reparaturwerkstatt
Sämtl. Haushaltswaren

DINSLAKEN - Hünxer Straße 192 - Fernruf 2665

Heinrich Giesen

Dinslaken Hünxer Str. 104 - Ruf 2084

Baustoffgroßhandlung
Kohlen
Fliesen und Marmor

Lieferung sämtl. Baustoffe u. Kohlen frei Haus
Sorgfältige Ausführung aller Fliesenarbeiten
Ältestes Fachgeschäft am Platze

Wilhelm Rühl

ELEKTROMEISTER

DINSLAKEN

Schillerstr. 59 - Ruf 2103

Fachgeschäft moderner Elektrotechnik

H. Heiderich

UHREN
GOLD- U. SILBERWAREN
OPTIK

DINSLAKEN · HAUPTSTRASSE 30

Herde - Ofen - Wasch- und Wringmaschinen

Eisen- und Haushaltswaren

Porzellan - Glas - Keramik *im Fachgeschäft*

Fahrzeugbau und Reparatur *beim Fachmann*

Ernst te Heesen · Dinslaken

Hünxer Straße 181/185 - Telefon Nr. 2139

Dietrich Schroer, Bankgeschäft Dinslaken

Gegründet 1903

Ruf 2251 · Postscheckkonto Essen 32839 · Landeszentralbank-Giro-Konto Sterkrade 332/41

Ausführung aller bankmäßigen Geschäfte
Finanzierungen aller Art
Lottereeinnahme der Norddeutschen Klassenlotterie

General-Agentur des »Gerling-Konzerns« Allgem. Versicherungs-A.-G.

NIEDERRHEINISCHE BÜCHERSTUBE Paul Jacobs

Das gute Buch!
Religiöse Heimgestaltung!

DINSLAKEN (NDRH.)
Duisburger Straße 62 - Ruf 28 17

Das Spezialhaus der guten Qualitäten

Eduard Eiling

bietet Ihnen immer in großer Auswahl

Korbmöbel · Korbwaren
Kinderwagen · Kindermöbel
Spielwaren · Gartenmöbel

Altmarkt 12-14 DINSLAKEN Fernruf 2592

Gerh. Barfurth

DINSLAKEN
Duisburger Str. 54 · Ruf 2697

•
Eisenwarenhandlung und
Schlosserei, Herde, Öfen,
Werkzeuge, Baubeschläge,
Haushaltwaren

Bäckerei - Konditorei - Lebensmittel **Wwe. Paul Stöcker**

DINSLAKEN - Duisburger Straße 47 - Fernruf 2437



Lobengrin

Kauff

Lebensmittel

CK Casino-
Kellerei
G. m. b. H.

*Liefert nur beste Weine
und Spirituosen frei Haus*

Dinslaken
Düppelstraße 19 - Ruf 20 52

Sie bauen ... ich liefere



prompt

1927 1952

sämtliche Baustoffe durch eigene Lastzüge

Industrie-Kontor G. Stewes

HOLZ-, KOHLEN- UND BAUSTOFF-GROSSHANDLUNG

Bahnstraße 29 - DINSLAKEN - Fernruf 3234

Schuhhaus
Boogen
DINSLAKEN

Michael Kürten

Bedachungsgeschäft

Übernahme kompletter
Dach- und Schieferdeckungen
Anlage von Blitzableitern

DINSLAKEN

Augustastr. 46 - Ruf 2519

Walter Eichholz

DINSLAKEN

Hagenstr. 1 (gegenüber der Westf. Union) - Ruf 2815

Bauklempnerei
Gas - Wasser und Installation
Wasserversorgung
für Haus, Stall und Garten

Optik - Photo - Kino - **Wilmschen**

DINSLAKEN - Neustraße 19 - Ruf 3032

Photoarbeiten

im eigenen Labor - Lieferant sämtlicher Krankenkassen und der Ruhrknappschaft



VOLKSWAGEN

Vertragswerkstatt

HEINR. BANNING

Dinslaken

Rotbachstraße 167 - Ruf 2401

KRAFTFAHRZEUG - INSTANDSETZUNG

Post-, Postscheck- und Fernmeldegebühren (Fortsetzung)

b) Postgutgebühren¹⁾

Gewicht (Höchstgewicht 7 kg)	1. Zone	2. Zone	3. Zone	4. Zone
	bis 75 km	ü. 75 bis 150 km	ü. 150 bis 375 km	über 375 km
	DM	DM	DM	DM
—5 kg	0,50	0,70	0,90	1,—
über 5—6 kg	0,60	0,80	1,—	1,10
über 6—7 kg	0,70	0,90	1,10	1,20

**c) Schnellopaket-
und Postschnellogüter¹⁾**

Neben den unter a) oder b) angegebenen Gebühren wird eine nach d. Entfernung gestaffelte Sonderegebühr erhoben:

1. Zone	2. Zone	3. Zone	4. Zone
40 Pf	50 Pf	60 Pf	70 Pf

**d) Dringende Pakete und
Postgüter (Inl., Freimachungszwang)**

Neben den Gebühren unter a) u. b) Zuschlagsgebühr 1,50 DM
Für unversiegelte Wertpakete und Wertpostgüter wird eine Wertangabegebühr von 20 Pf erhoben.

13. Einschreiben 50 Pf

14. Wertsendungen (Inland; Freimachungszwang für Wertbriefsendungen)

1. die Briefgebühr (Nr. 1), die Paketgebühr (Nr. 10a) oder die Postgutgebühr (Nr. 10b),
2. die Wertangabegeb. für je 500 DM der Wertangabe oder einen Teil davon 20 Pf
3. die Bearbeitungsgebühr für Wertbriefe 50 Pf für versiegelte Wertpakete oder Wertpostgüter 60 Pf

15. Postaufträge (Inland)¹⁾
(Freimachungszwang)

1. die Gebühr für einen gleichartigen Einschreibbrief, 40 Pf
2. die Vorzeigegebühr 40 Pf

16. Nachnahme (Inland)¹⁾ (Freimachungszwang für Nachnahmebriefsendg.)

1. die Beförderungsgebühr wie für eine Sendung ohne Nachnahme,
2. die Vorzeigegebühr 40 Pf

17. Postanweisungen (Inland)¹⁾
(Freimachungszwang)

bis 10 DM	0,30 DM
über 10 bis 25 DM	0,40 DM
über 25 bis 100 DM	0,50 DM
über 100 bis 250 DM	0,70 DM
über 250 bis 500 DM	0,90 DM
über 500 bis 750 DM	1,10 DM
über 750 bis 1000 DM	1,30 DM

18. Telegraphische Postanweisungen (Inland)¹⁾ (Freimachungszwang)

bis 25 DM	2,50 DM
über 25 bis 100 DM	3,— DM
über 100 bis 250 DM	3,50 DM
über 250 bis 500 DM	4,— DM
über 500 bis 750 DM	4,50 DM
über 750 bis 1000 DM	5,— DM
jede weit. 250 DM mehr	1,— DM

19. Eilzustellung bei Vorauszahlung der Gebühr durch den Absender

a) Inland

1. für jede Briefsendung (Nr. 1-9) im Ortszustellbereich 0,60 DM im Landzustellbereich 1,20 DM
2. für Pakete und Postgüter (einschließlich der Paket- od. Postgutkarte) im Ortszustellbereich 0,90 DM im Landzustellbereich 1,80 DM

b) Ausland

- für Briefsendungen 0,60 DM
für Pakete 1,10 DM

20. Einlieferungsbescheinigung

- a) über ein gewöhnliches Päckchen oder ein gewöhnl. Paket od. Postgut, wenn nicht der der Paket- oder Postgutkarte anhängende Einlieferungsschein benutzt wird 20 Pf
- b) über mehrere gewöhnliche Päckchen oder mehrere gewöhnliche Pakete oder Postgüter, wenn nicht der der Paket- oder Postgutkarte anhängende Einlieferungsschein benutzt wird (Sammel-einlieferungsbescheinigung)
an einen Empfänger 20 Pf
an mehrere Empfänger je 20 Pf
Höchstgebühr 1,— DM

21. Briefe mit Zustellungsurkunde (nur im Inland)

neben der Briefgebühr und der Gebühr für einen einfachen Brief für die Rücksendung der Urkunde die Gebühr für die förmliche Zustellung von 50 Pf

22. Rückschein

falls bei der Einlieferung verlangt 40 Pf
falls nachträglich verlangt 60 Pf

23. Einliefern von Einschreibsendungen usw. außerhalb der Postschalterstunden 40 Pf

¹⁾ Nach dem Ostsektor von Groß-Berlin und der sowj. Besatzungszone nicht zugelassen.



Betonwaren - Industrie
Bau- u. Brennstoffhandel

JOH. KAMPS

DINSLAKEN

Ruf: 2341



OTTO Eul

DACHDECKERMEISTER
Ausführung von Dach- und Schieferarbeiten



Dinslaken-Lohberg
Grabenstr. 51 · Ruf 2429

Heinrich Benninghoff

Spezialwerkstatt für
Rolläden und Jalousien

Dinslaken Ndrh.

Hirschstraße 55 - Telefon Dinslaken Nr. 2395

Elektromeister Bernhard Bellingröhr Dinslaken, Neustr. 49, Ruf 2336

Elektro-Waschmaschinen - Kühlschränke - Herde - Rundfunkgeräte
und Motoren in großer Auswahl

Ausführung sämtlicher Reparaturen an Kühlanlagen sowie Neu- und Umwickeln von Motoren



Dinslaken, Neustr. 36 - Ruf 3116

Alleinverkauf der bekannten Marken

GREILING
MERCEDES
LIBELLE



FRANZ DÖMPKE

Mercedes-Benz-Vertragswerkstatt

Verkauf · Kundendienst · Ersatzteile · Reparaturen · Zylinder- und
Kurbelwellenschleiferei · Motorenbearbeitung

DINSLAKEN

Hünxer Straße 192 - Fernsprecher 2114

J. KAHMANN O.H.G. BAUMEISTER
Bauunternehmung für Hoch-, Tief- und Betonbau - Kohlenhandlung
DINSLAKEN - Hünxer Straße 209 und Hanielstraße 8 - Telefon 2029

METALLWERK DINSLAKEN
G · M · B · H

NE-Metalle · Umschmelzmetalle · Metallgroßhandel

Spezialitäten: Feinzink · Spezial-Verzinkerei-Zink, Marke »Dinslaken«
Ankauf: Altmetalle, Altzink, Zinklegierungen, Hartzink, Zinkaschen

DINSLAKEN NIEDERRHEIN
Fernruf Sa.-Nr. 3101 · Thyssenstraße Postfach 25

Gerhard Jansen

Inhaber Johann Jansen

Stuck- und Putzgeschäft

DINSLAKEN
Rosenstraße 50 Fernruf 22 21

Otto Kneissler

STUCKATEURMEISTER

Stuck- und Putzgeschäft

Spez.: Stuckdecken

DINSLAKEN
Scharnhorststraße 28 Fernruf 28 19

Dinslakener Behälter- und Apparatebau

E. SCHMIDTKE

Dinslaken, Pfauenzehnt 1
neben Schuhfabrik Hoffmann - Fernruf 2357

Herstellung bewährter Hochleistungs-Stahlheizkessel für Warmwasser und Niederdruck. Anfertigung von Behältern und Konstruktionen jeder Art. Besonders geschultes Schweißpersonal.

Heinrich Kahmann ELEKTROMEISTER

Beleuchtung - Installation - Geräte
DINSLAKEN - Hünxer Str. 186 - Ruf 3001

In der Heimat-Kreisstadt Dinslaken

planen und bauen wir mit den Erfahrungen
einer hundertjährigen Tradition
nach modernsten Gesichtspunkten:

Maschinen und Anlagen für Beleuchtung und Beheizung
von Schienenfahrzeugen; Stromrichter für Industrie und
Bergbau; Apparate und Einrichtungen für die Gas-
versorgung; Ausrüstungen für Tankschiffe

PINTSCH BAMAG
A K T I E N G E S E L L S C H A F T

Mit Gas geht's am schnellsten!

Gasgemeinschaft Dinslaken

Kostenlose und unverbindliche Beratung
in allen Fragen der Gasverwendung
erteilen wir gerne jederzeit

in den Geschäftsräumen der

STADTWERKE DINSLAKEN

Gasstraße 15

Fernruf 2300

Post-, Postscheck- und Fernmeldegebühren (Fortsetzung)

24. Annahme von Postsendungen durch die Zusteller

- a) für die von Ortspaketzustellern angenommenen Pakete und Postgüter 20 Pf
- b) für die von Landzustellern angenommenen Sendungen, u. zwar
 - 1. für Einschreibsendungen, Postanweisungen, Zahlkarten und Wertbriefe 20 Pf
 - 2. für Pakete und Postgüter bis 5 kg 40 Pf
 - 3. für schwere Pakete und Postgüter 60 Pf

25. Verspätet aufgegebene Zeitungsstellungen 30 Pf

26. Nachlieferung von Zeitungen 15 Pf

27. Zustellgebühr für Pakete und Postgüter 30 Pf

28. Zeitungszustellung

- a) bei monatlich einmaligem Erscheinen 3 Pf
 - b) bei monatlich zweimaligem Erscheinen 6 Pf
 - c) bei häufigerem als monatl. zweimaligem, höchstens aber wöchentlich einmaligem Erscheinen 9 Pf
 - d) für jede weitere Ausgabe in der Woche 9 Pf
 - Höchstsatz 1,08 DM
 - e) für Sammelüberweisungen von Zeitschriften 1 Pf
- sämtlich für jedes Stück einer Zeitung monatlich.

29. Postlagerkarten monatlich 50 Pf

30. Lagern von Paketen und Postgütern
täglich 0,20 DM
Höchstsatz 4,— DM

31. Schließfächer
für ein gewöhnliches Schließfach monatlich 1,— DM
für ein größeres Schließfach monatlich 1,50 DM

32. Unzustellbarkeitsmeldung 60 Pf

33. Laufschriften 60 Pf

34. Luftpostsendungen

- Inland:
- 1. Luftpostbriefsendungen Luftpostzuschlag für je 20 g 5 Pf
 - 2. Luftpostpakete und Postgüter Luftpostzuschlag bis 1 kg 1,— DM
 - 3. Zeitungen, die unter Streifband als Druckasche zu ermäßigter Gebühr versandt werden, Luftpostzuschlag für je 25 g 5 Pf
- Ausland: 1. Luftpostbriefsendungen

- a) nach europäischen Ländern Luftpostzuschläge für Postkarten und Briefe je 20 g 15 Pf
für Drucksachen, Geschäftspapire, Warenproben und Mischsendungen je 50 g 15 Pf
- b) nach außereuropäischen Ländern Auskunft über die Gebühren am Postschalter.
- c) Luftpostleichtbriefe (Ärogramm) 60 Pf
(Die Gebühr kann auch mit zwei Antwortscheinen bezahlt werden)
- 2. Luftpostpakete. Auskunft über die Gebühren am Postschalter.

38. Verzollungspostgebühr
für Briefsendungen 0,50 DM
für Pakete 1,— DM

II. Postscheckgebühren (Inl.)

- 1. Zahlkarten¹⁾**
(Freimachungszwang, Betr. unbeschr.)
- | | |
|--------------------------|---------|
| bis 10 DM | 0,15 DM |
| über 10 bis 25 DM | 0,20 DM |
| über 25 bis 100 DM | 0,25 DM |
| über 100 bis 250 DM | 0,30 DM |
| über 250 bis 500 DM | 0,40 DM |
| über 500 bis 750 DM | 0,50 DM |
| über 750 bis 1000 DM | 0,60 DM |
| über 1000 bis 1250 DM | 0,70 DM |
| über 1250 bis 1500 DM | 0,80 DM |
| über 1500 bis 2000 DM | 0,90 DM |
| über 2000 DM (unbeschr.) | 1,— DM |

- 2. Telegraphische Zahlkarten¹⁾**
(Freimachungszwang, Betr. unbeschr.)
- | | |
|----------------------|---------|
| bis 500 DM | 2,50 DM |
| über 500 bis 1000 DM | 3,— DM |
- jede weiteren 500 DM oder einen Teil davon 1,— DM

- 3. Auszahlungen¹⁾**
- a) für jede von der Zahlstelle eines Postscheckamts und für jede in den Abrechnungsstellen der Landeszentralbanken beglichene Auszahlung $\frac{1}{10}$ v. Tausend des im Scheck angegebenen Betrags,
 - b) für jede Barauszahlung durch die Zahlstelle eines Postscheckamts oder durch eine Postanstalt $\frac{1}{2}$ vom Tausend des im Scheck angegebenen Betrages und außerdem eine feste Gebühr von 15 Pf
- Die Gebührenbeträge zu a) u. b) werden vom Konto des Auftraggebers abgebucht.

¹⁾ Nach dem Ostsektor von Groß-Berlin und der sowj. Besatzungszone nicht zugelassen. Für Postscheckkonten beim Postscheckamt Berlin (West) zugelassen.

¹⁾ Auch an Empfänger in Berlin (West) zugelassen.

NIEDERRHEINISCHE BANK A.G.

Außenhandelsbank

SPARKONTEN

REISEZAHLUNGSMITTEL

KONTEN IN LAUFENDER RECHNUNG

AN- UND VERKAUF VON WERTPAPIEREN

DINSLAKEN

Hauptstraße 51

WALSUM

Provinzialstraße 233

Draht und Drahterzeugnisse

jeder Art

Spezialitäten:

Hochwertige Stahldrähte · Drahtgewebe

Drahtseile · Schweißelektroden

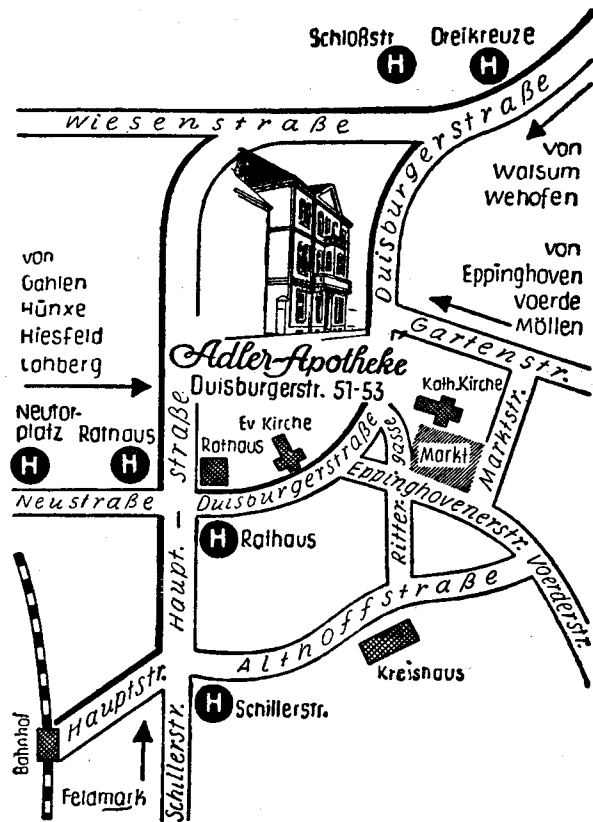


WESTFÄLISCHE UNION

AKTIENGESELLSCHAFT FÜR EISEN- UND DRAHTINDUSTRIE
HAMM (WESTF.)

mit Werken: HAMM, LIPPSTADT, DINSLAKEN, ALTENA, OESEDE
Kaufmännische und technische Verwaltung: Hamm (Westf.)

Mitten im Herzen der Stadt



Adler-Apotheke



ALFRED SIERP

DINSLAKEN · DUISBURGER STR. 51/53

Fernruf 2628

Tradition - Wissenschaft - Fortschritt



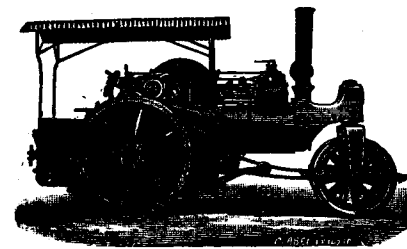
Gebr. Elspass o. H.-G.

Händler der Adam Opel A.-G., Rüsselsheim
Zentral-Großtankstelle am Neutor



DINSLAKEN

Telefon 2467



Tief- und Straßenbauunternehmung
Straßenwalzenbetrieb

Karl Heisterkamp

Straßenbauermeister

Dinslaken

Kampstr. 1 - Ruf 2138 - Postfach 74

**J. ZIMMERMANN
& SOHN**

Straßen- und Tiefbau

(22a) Dinslaken-Ndrh.

Bau- und Möbelschreinerei

Richard Mombartz

TISCHLERMEISTER

Möbel - Sarglager - Werkstatt für
Ladenbau und Innen-Einrichtung

DINSLAKEN

Fernruf 2948 · Weseler Straße 134

Wwe. Georg Keuschenbach

BRUCKHAUSEN KR. DINSLAKEN

Fernruf 2620

Über 30 Jahre

DAS FACHGESCHAFT

für Malerei, Anstrich
und Bauglaserei

Über 75 Jahre **Heinrich Hüfing** *Schreinermeister*
MECH. SCHREINEREI - INNENEINRICHTUNGEN

Werkstätte: Duisburger Str. 216, Ruf: Dinslaken 2398 - Möbelhaus: Grenzstr. 21

Post-, Postscheck- und Fernmeldegebühren (Fortsetzung)

4. Briefe der Postscheckteilnehmer an die Postscheckämter in Postscheckanlässen bei Verwendung der besonderen Briefumschläge gebührenfrei. Bei Benutzung anderer Briefumschläge unterliegen die Sendungen der gewöhnlichen Briefgebühr.

III. Telegrammgebühren (Inkl.)

A. Wortgebühren

Gewöhnliche Telegramme
 Ortstelegramme 10 Pf
 Ferntelegramme 15 Pf
 Dringende Telegramme
 Ortstelegramme 20 Pf
 Ferntelegramme 30 Pf
 Blitztelegramme 150 Pf
 Gewöhnliche Presstelegramme . . 10 Pf
 Dringende Presstelegramme . . . 20 Pf
 Brieftelegramme 5 Pf
 Mindestgebühr = zehnfache Wortgebühr für Brieftelegramme . . . 1,— DM
 f. gewöhnl. Presstelegramme 1,50 DM

B. Nebengebühren

Vereinbarte Kurzanschrift —
 für ein Jahr 30,— DM
 für ein Vierteljahr 15,— DM
 Aufgabebescheinigung gebührenfrei.
 Empfangsanzeige telegraphisch 1,50 DM
 brieflich 0,15 DM
 Telegramme mit bezahlter Antwort (RP-Telegramme)

Der gebührenpflichtige Dienstvermerk gibt den für die Antwort vorausbezahlten Betrag in DM an, z. B.: RP 1,50 = Vergleichung = TC.
 Zuschlag von 50 v.H. der Gebühr für ein gewöhnliches Telegramm gleicher Länge.

Schmuckblattelegr. Sondergebühr 75 Pf
 Mehrfachtelegramme. Zuschlag für Vielfältigung eines Telegramms für jede Ausfertigung bis zu 50 Gebührenter 80 Pf
 Zustellung von Telegrammen an den Empfänger im Landzustellbereich des Bestimmungsamts durch Boten bei Vorauszahlung = XP 80 Pf
 Zustellung eines Telegramms mit ungenügender Anschrift 30 Pf
 Aufgabe eines Telegramms durch Fernsprecher die bestimmungsmäßige Te-

legraphengebühr u. die Ortsgesprächsgebühr.

IV. Fernsprechgebühren (Inkl.)

A. Gesprächsgebühren

1. Ortsgespräche
 von Teilnehmersprechstellen . . 16 Pf
 von öffentl. Sprechstellen 20 Pf
2. Ferngespräche
 a) handvermittelt: Gebühr für ein gewöhnliches Gespräch v. 3 Minuten Dauer bei einer Entfernung (Luftlinie)

Fernzone	Entfernung	In der Zeit von	
		0 bis 18.30 und 21.30 bis 24 Uhr	18.30 bis 21.30 Uhr
		DM	DM
	b. 10 km Nahzone	0,32	0,32
I	über 10—15 km	0,48	0,48
II	über 15—25 km	0,64	0,64
III	über 25—50 km	0,96	0,96
IV	über 50—75 km	1,44	1,44
V	über 75—100 km	1,92	1,92
IV	über 100—200 km	2,40	1,92
VII	über 200—300 km	3,36	2,69
VIII	mehr als 300 km	3,36	2,69

Für jede über 3 Minuten hinausgehende Gesprächsminute wird ein Drittel der Gebühr unter 2. berechnet.

b) Selbstwählerferndienst von 7 bis 18.30 Uhr volle Gebührensätze als Vielfaches der Ortsgesprächseinheit für die tatsächliche Dauer, von 18.30—7 Uhr ermäßigte Gebühr. In Netzgruppen werden die Gebühren z. T. mit 3 Minuten Mindestdauer des Gesprächs berechnet.
 Bei ausnahmsweiser Handvermittlung doppelte Gebühr nach A. 2. a).

B. Zusätzliche Gebühren

für besondere Gesprächsverbindungen im handbedienten Ferndienst.
 Dringende Gespräche doppelte Gebühr nach A. 2. a);
 Blitzgespräche das 10fache der gerundeten Gebühren unter A. 2. a).
 Über alle hier nicht angegebenen Fernmeldegebühren erteilen die Post- und Fernmeldedienststellen Auskunft.

Albrecht Fischer, Dinslaken

Hiesfelder Straße 107 · Fernruf 3006 · Privat: Ruf 2180

Ausführung aller

Zimmer- u. Bauschreinerarbeiten · Imprägnierungen u. Hausbockbekämpfung

Wilhelm Tappe, Dinslaken

Gegründet 1577

Schlossermeister

Fernsprecher 2068

Bau- und Kunstschlosserei

Stahlfenster · Stahltüren · Markisen · Scherentore · Rollgitter

**Friedrich Kühne
HOLZHANDLUNG**

Sämtliche Schnitt-, Sperrhölzer- und Faserplatten

Dinslaken Ndrh.

Blücherstr. 47, Ruf 3209

Max Jung

DEKORATIONSMALER

Werkstatt für Malerei und Anstrich

DINSLAKEN

Hünxer Straße 38 · Fernruf 2722

Baugeschäft **Paul & Rusch** G.m.b.H., Dinslaken

Jahnstraße 22 - Fernsprecher Dinslaken 2059

Ausführung aller Hoch-, Tief- und Eisenbeton-Arbeiten

Paukert & Sebregondi

DINSLAKEN

Lessingstraße 32 - Telefon 3031

Mechanische

Bau- und Möbelschreinerei

Sarglager

GRABDENKMALER

in Granit, Marmor,
 Natur- u. Kunststeine
 Stufen-, Bau- und
 Steinmetzarbeiten
 Marmorschleiferei



WILLY HILGERT

Dinslaken - Friedhofstr. 24 und 28

Heinr. Bröckerhoff

Bauklempnerei

Installations-Geschäft

Eisen- und Haushaltswaren

DINSLAKEN

Schiller-, Ecke Herderstraße, am Amtsgericht
 Fernsprecher 2332

Maschinen-, Stahl- und Apparatebau

G. m. b. H., Dinslaken

Maschinenbau: Maschinen-Reparaturen jeglicher Art – Baumaschinen
Transportanlagen und Wagenbau

Stahlbau: Stahlkonstruktionen – Umbau – Montage und Abbruch

Apparatebau: Rohrleitungen – Kessel und Behälter

Dinslaken-Ndrh., Augustastraße 179–181 · Telefon: Dinslaken 26 48

LANDMASCHINENHANDLUNG

Fr. Eickhoff Inh. Paul Stratmann

Landmaschinen und Traktoren

Fabrikation und Reparatur in eigener
Werkstatt - Maschinenschlosserei
und Dreherei

Dinslaken - Breite Str. 45 - Ruf 2100

HEINRICH AHLS

Kohlenhandlung

•
DINSLAKEN

Rutenwallweg 25 · Ruf 25 60

D. van Staa

Inh. W. u. H. van Staa

BAUUNTERNEHMUNG

Dinslaken

Weseler Straße 234 · Telefon 2613

Johannes Gehling, Dinslaken

Fuchsstraße 7 · Ruf 21 28

Bau- und Möbelschreinerei - Ladeneinrichtungen - Innenausbau

Peter van Stipelen

STUCK- UND VERPUTZGESCHÄFT

Dinslaken

Hedwigstraße 101 · Fernruf 2436

Wilhelm Börgers

Dinslaken

Schillerstraße 8-10 · Fernruf 2632

Allgaier-Vertretung u. Kundendienst

Landmaschinen - Traktoren

Bindegarne - Reparaturwerkstätte

Eisen- und Stahlwalzwerke

RÖTZEL G.m.b.H.

Breyell Rhld.

WERK DINSLAKEN

Thyssenstraße - Fernruf 27 45/46

Unser vorläufiges Walzprogramm umfaßt:

Bandeisen u. Bandstahl von 10 bis 80 mm Breite in Ringen u. Stäben

Bernd Schmidt

**BAUSTOFFE
TRANSPORTE**

Lieferung sämtl. Baustoffe frei
Baustelle einschl. Dachziegel
Rheinkies - Rheinsand

Dinslaken

Luisenstr. 15 - Ruf 2920 - Lager Hünxer Straße

HEINR. KOSSMANN

Maurermeister

Ausführungen sämtlicher
Hoch-, Beton-, Eisenbeton-
und Putzarbeiten

DINSLAKEN

Rosenstraße 18 · Telefon 2596

Eingetragene



Fabrikmarke

Elite-Wachsgesellschaft

||| AUGUST REUTNER & CO. DINSLAKEN |||

Ruf: 2464 · Fernschreiber: 036880 · Postfach 8 · Mozartstraße 9

FUSSBODENPFLEGMITTEL »ELITE« - ELEKTRISCHE BOHNERMASCHINEN
ZERSTÄUBER - STAUBSAUGER

Abschleifen von Parkett, Linoleum, Kork und Steinholz · Fußbodenpflegemittel »Elite« auch
für Asphalt-, Gummi- und Floorbestböden · Fabrik und Lager: Duisburg-Meiderich, am
Krabbenkamp 11a, Rhein-Herne-Kanal · Elite-Erzeugnisse, ein Begriff für Höchstleistung!
Als Neuheit: Verschleißung von Parkettböden

Die Kreditgenossenschaften des Kreises

werben um Ihr Vertrauen

Spar- und Darlehnskasse Eppinghoven
 Spar- und Darlehnskasse Bahlen
 Spar- und Darlehnskasse Hünxe
 Spar- und Darlehnskasse Doerde
 Spar- und Darlehnskasse D. Hiesfeld
 Walsumer Bank

Hilfe und
 Beratung

in allen Bank- und Geldgeschäften nach dem Grundsatz:

Einer für Alle · Alle für Einen

Heinrich Mehring

Inh. Adolf Mehring

Dinslaken

Eppinghovener Str. 9 - Ruf 2489 Lager Altmarkt

Kohlenhandlung - Fuhrgeschäft
 Leichenwagen - Überführungen
 mit Spezialwagen - Ältestes
 Geschäft am Platze

1903 1953

50
 JAHRE

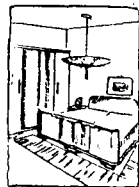
Hauser-Brot

PETER WEUSTER

Schreinermeister

DINSLAKEN

Kleiststr. 35, Ruf 2416



Werkstätten
 für Bau-, Möbel-
 und Inneneinrichtungen - Sarglager

Walter Foltin

Holzhandlung - Baustoffe

Bau- und Schreinerholz
 Hobeldielen - Sperrholz
 Hartfaserplatten
 Baustoffe aller Art

Dinslaken

Hiesfelder Straße 41 - Fernsprecher 2598

Alfons Schwermann

EISEN- UND HOLZSCHUTZ

Sandstrahlentrostungen - Industriefarben - Holzimprägnierungen

Fernruf 2045 - **DINSLAKEN** - Hiesfeldstr. 87

Diognin vom Loob

EIGENES PHOTO - LABOR

DINSLAKEN-HIESFELD

Fachgeschäft für: Lebensmittel, Feinkost, Spirituosen, Drogen, Parfümerie, Tape-
 ten, Farben, Bodenbelag, Ausführung mod. Anstricharbeiten und Steinemaille

Heinrich Surmann

AUTOTRANSPORTE
 KOHLENHANDLUNG

Dinslaken-Hiesfeld

Rolandstraße 7, Fernruf 2211

Wilhelm Bassfeld

Mechanische Schreinerei

für

BAU - MÖBEL UND
 INNENAUSBAU
 SARGLAGER

Dinslaken-Hiesfeld

Krengelstraße 57 - Fernsprecher 2390

ERNST LEHR

BAUGESCHÄFT

DINSLAKEN-HIESFELD

Büngeler Straße 60a

Fernruf 2176

Berhard Mölleken

Klempnerei und san. Installationen
 Zentralheizungen - Licht-, Kraft-
 und Schwachstromanlagen - Radio
 Herde, Ofen und Waschmaschinen
 Haushaltwaren - Porzellan

DINSLAKEN-HIESFELD

Sterkrader Straße 239-241 · Fernsprecher 2766

Mölleken am Berg

Dinslaken - Werk Thyssenstraße

Fernsprecher Amt Dinslaken Nr. 2420

Zentralheizungs-

und Lüftungsanlagen

Klempnerei

und sanitäre Installationen

Motorfahrzeuge · Fahrräder · Ersatzteile · Reparaturbetrieb

HEINRICH PETERS

Fernsprecher 2035

DINSLAKEN-HIESFELD

Sterkrader Str. 242

HEINRICH PASSING

Säge- und Hobelwerk - Holzhandlung - Holzverarbeitung

DINSLAKEN (NDRH.)

ZIEGELSTRASSE 122 · FERNSPRECHER 2004

Friedrich Mölleken

Mech. Bau- und Möbelschreinerei

*

OBERLOHBERG

Dickerstraße 124 - Ruf 3035

Johann Scholten

Holzhandlung und Sägebetrieb

Dinslaken-Hiesfeld

Dickerstraße 430 · Fernruf 2550

Einkauf sämtlicher Hölzer für
den Grubenbedarf

H. MAUS
INH.: J. MAUS

Bauholz, Schnittholz

Oberlohberg

über Dinslaken

Fernsprecher 2174 Amt Dinslaken

BETONWERK

A. Schmitgen, Hünxe

Ruf 39

Kanalrohre · Kleinkläranlagen
Zementwaren · Kunststein
Terrazzo · Freitreppen
Grabeinfassungen

GEBR.



IGEL

HOCH-, TIEF-, WASSER- UND STAHLBETONBAU

DUISBURG - WALSUM - NIEDERMARSBERG

HÜLSKENS & CO.

W E S E L

- See-, Fluß- und Hafenbaggerungen
- Schifffahrt · Wasserbau · Schiffshebungen
- **KIES- UND SANDGEWINNUNG:**
 - Schifflieferungen: ab Rheinstationen
 - Waggonlieferungen: ab Verladestelle Wesel-Rheinwerft
 - Landabsatz: ab Verladestelle Wesel-Rheinwerft

Fernruf * 3441 Wesel

Rheinperle

DAS ERFRISCHENDE

Mineralwasserfabrik
HEINRICH HÖVELMANN

WALSUM a./RHEIN TIMMERMANNSTR.145



Getränk

TEL. 50294

Gebr. Bremmekamp

Dampfziegelei
Sand- u. Kiesgewinnung
Kohlenhandlung

Walsum / Niederrh.

Telefon: Amt Duisburg 5 28 50
Telefon: Amt Dinslaken 21 82

Seit 1858

Fritz Steinkuhl

Walsum-Rhein

Karlstraße 35 - Ruf Duisburg 5 11 91

Eisen- und Haushaltswaren
Mech. Werkstätten für Schlosser- und
Schmiedearbeiten
Wagen- und Anhängerbau, Hufbeslag

Über 50 Jahre

Theodor Henneken

Fachgeschäft für feine Polstermöbel
u. Dekorationen, Matratzen, Betten,
Teppiche - Neuankäufe u. Repa-
raturen nur in eigener Werkstatt
Gardinen spannen und färben

WALSUM

Rheinstraße 50 - Fernsprecher Duisburg 5 11 63

Baugesellschaft Richter & Co.

Straßenbau · Tiefbau · Betonbau
Erdarbeiten

Walsum

Am Büschchen 2 · Telefon Duisburg 5 19 51/52

FRITZ KREISKÖTHER *Ratskeller* WALSUM NDRH.

Fernruf: Amt Duisburg 5 30 95

Gemütlicher Aufenthalt - Gute Speisen und Getränke zu bürgerlichen Preisen
Gesellschaftszimmer - Bundeskegelbahn - Bew. und beleuchteter Parkplatz

MARTIN NEULEN - WALSUM-RH.

Ruf Duisburg 507 97 - Gesenkschmiede und mech. Werkstatt - Provinzialstraße 113

THEODOR BORGMANN, WALSUM

Ruf 507 13

Rheinstraße 20

Herde - Oefen - Waschmaschinen - Fahrräder - Kinderwagen - Haus-
und Küchengeräte - Eisenwaren - Porzellane - Keramik - Geschenkartikel

40 Jahre

Rind- und Schweinemetzgerei

Geschw. Kleinlosen

WALSUM A. RHEIN

Fernruf: Duisburg 5 03 34 - Provinzialstraße 14

Fabrikation feiner Fleisch- u. Wurstwaren
ff. Aufschnitt - Spez.: Aufschnittplatten
Elektr. Kühlanlage im Hause

Hoffmann & Lücke

o. H.-G.

HOCH-, TIEF-, BETON-
UND STAHLBETONBAU

Walsum

Baustraße 42 - Fernruf Duisburg 5 06 03

Über 30 Jahre
solide Bau- und
Möbelarbeiten

GERHARD GASSELING

WALSUM

Sonnenstraße 8 · Fernsprecher Amt Duisburg Nr. 502 11

Dachdeckermeister

Heinrich Krott

Ausführung sämtlicher
Dach- und Schieferarbeiten
Isolierungen - Blitzableiterbau

WALSUM AM RHEIN

Kaiserstraße 169 - Fernruf Dinslaken 23 18

Emil Bergmann

Schreinermeister

Bau- und Möbelschreinerei - Sarglager

WALSUM AM RHEIN

Kaiserstraße 136 - Ruf Dinslaken 21 24

Gerhard Buschmann

Inh.: Alfred Buschmann · Schreinermeister

Bau- und Möbelschreinerei, Beerdigungs-Institut, Erd- und Feuerbestattung

Walsum a. Rh. Wilhelmstraße 330 · Fernruf Duisburg 5 02 44

FRITZ MORK

BAUMEISTER

Hoch-, Tief- und
Stahlbetonbau

WALSUM

Goethestraße 17 · Ruf Duisburg 5 05 62

Arbeitsfreudigkeit



und Gewissenhaftigkeit

dafür setzen sich die Apotheker Ihrer Berg- und Hütten-Apotheke ein, die in jahrelanger praktischer Tätigkeit und durch Studium an Universitäten Ihnen die Garantie dafür bieten, daß Sie auf allen Gebieten gut beraten und bedient werden.

Ihre Apotheker schlagen die Brücken von uralter Apothekenkunst zu moderner wissenschaftlicher Erkenntnis auf den Gebieten der Medizin, Chemie und Botanik, mit ihrer Nutzenanwendung für Ihren persönlichen Alltag.

Gewissenhaftigkeit, Arbeitsfreudigkeit und Streben nach höchster wissenschaftlicher Vollendung sind seit Jahrzehnten Richtschnur der Berg- und Hütten-Apotheke. So soll es auch in Zukunft bleiben,

für uns zur beruflichen Freude,

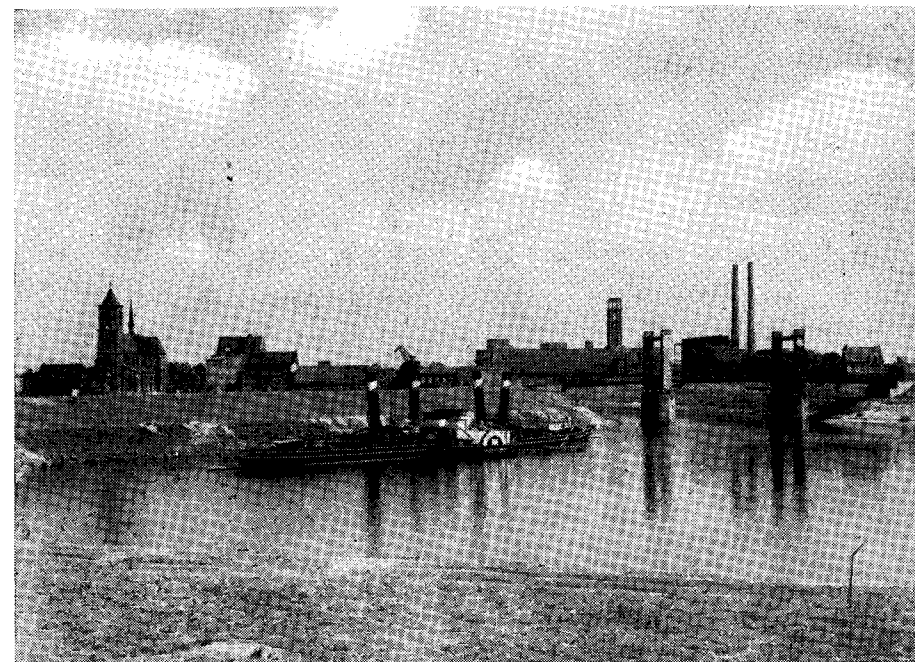
für Sie und Ihre Lieben zum gesundheitlichen Nutzen

Berg- und Hütten-Apotheke

APOTHEKER AUGUST LOHE

WALSUM

Provinzialstraße 176 - Fernruf: Duisburg 50920



Staatl. Landesbildstelle Niederrhein

Walsum (Niederrhein)

AUFSTREBENDE INDUSTRIEGEMEINDE

Seit 1905 ist Walsum eine selbständige Gemeinde. Die günstige Verkehrslage am Rhein bildete die Voraussetzung für die industrielle Entwicklung um die Jahrhundertwende. Aus einer reinen Agrargemeinde mit 5000 Seelen im Jahre 1905 entwickelte sich eine Industriegemeinde, die heute die Bevölkerungsziffer von 35000 erreicht hat. Großräumige Wohnsiedlungen, Fabrik- und Schachtanlagen bestimmen nun das Gesicht Walsums.

Die **Großschachtanlage der Bergwerksgesellschaft Walsum m.b.H.**, die als eine der modernsten Schachtanlagen Europas bezeichnet wird, die **Rheinwerft Walsum der GHH**, deren Schiffe in der ganzen Welt bekannt sind,

das **Zweigwerk Walsum der Aschaffener Zellstoffwerke A.G.**, der **Südhafen Walsum der Hüttenwerk Oberhausen A.G.**, bilden den Kern der Wirtschaftsstruktur der Gemeinde Walsum.

Hans de Cruppe

OMNIBUS- UND REISEDIENTST

Vereins- und Gesellschaftsfahrten · Betriebs- und Schulausflüge · Omnibusse in allen Größen

Walsum/Ndrh. · Römerstraße 212 · Fernruf: Dinslaken 2079

Fahrräder

Georg Schuchardt & Söhne

WALSUM - AM FR.-LENZE-PLATZ

Motorräder

Mopeds

Rundfunk

MODELLBAU

KARL TOMCZAK

D.-EPPINGHOVEN

Forststraße 78 · Ruf Dinslaken 2109

Anfertigung von

**Holz-Modellen für Gießereien und
Anschauungsmodellen**

nach Zeichnung und Muster in jeder
Größe · Formgerecht · Genau · Dauerhaft
Vorteilhafte Preise!

Über 30 Jahre
BRUNE & KRÄMER

KLEMPNEREI UND
SANITÄRE INSTALLATION

WALSUM

Sonnenstraße 20 - Ruf Duisburg 5 2979

Dein Vertrauen

Deiner Apotheke



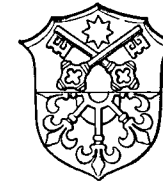
Dieses Zeichen bürgt für
**Gewissenhaftigkeit, Exaktheit und ständige
Hilfsbereitschaft zum Wohle der Kranken**

Vierlinden-Apotheke

E. Ehrich

franz-Lenze-Platz 56 - Telefon Duisburg 5 00 92

AMT GAHLEN



Der echte niederrheinische
mit seinen reizvollen Kirch-
dem Schloß Gartrop, mit
schlechtern stammen-

seinen großen Waldungen, den landschaftlichen Schönheiten,
Natur- und Landschaftsschutzgebieten, zwingen jeden

Natur- und Heimatfreund immer wieder zur Be-
wunderung. Liebe und Treue zur Heimat sind

Tugenden, die hier besonders gehegt und

gepflegt werden. Gepflegte Gaststätten

bemühen sich, Erholungssuchen-

den aus Küche und Keller

das Beste zu bieten!

Charakter des Amtes Gahlen,
dörfen Gahlen und Hünxe
den aus alten Bauernge-
den Einwohnern, mit

Gaststätte „Rhein. Hof“

H. Welschen, Hünxe, Fernruf 21
Gr. Saal (700 P.) Kl. Saal, Gesell-
schafts- u. Fremdenz., Gartenanl.
Bundeskegelbahn, Sportplatzanl.
K. u. w. Speisen DAB Königs-Pils

Gartenrestaurant und Aus- fluglokal „Walderuh“

Horstkamp (Hünxer Wald)
Fremdenpension, Sommersaal
Liegewiese, Planschbecken
Nähe Kureiche u. Teufelssteine

Das sehenswerte GARTROP
mit alten Wasserschloß
idyll. Park- und Waldanlagen
und der alten Raststätte

SCHULTE

Spez.: Kaffee, Schinkenschnittch.

Gaststätte Heinr. Schult auf dem Kamp

Gahlen, Ruf: Schermbeck 169
Gemütliche Gesellschaftsräume
Großer Saal (bis 600 Pers.)
Vereinsbühne

Gartenwirtsch. Steinkamp

in den Testerbergen
Nähe der Jugendherberge
und Badeanstalt

Spezialitäten:
Ja. Kaffee u. Schinkenschnittchen

Gaststätte H. Bafsfeld

Bruckhausen, Ruf: Dinsl. 2618
Vereinszimmer, Gr. Saal mit anl.
gr. schattiger Spielwiese - 13 Min.
v. d. Straßenbahn-Endst. Lohberg
DAB Gute Küche Königs-Pils

Gaststätte fengels Hünxe

Gepflegtes u. beliebtes Ausflugs-
lokal f. Vereine u. Gesellschaften,
unmittelbar a. Ringwall u. Natur-
schutzgebiet gelegen. - Schattige
Gartenanlage - Kinderspielplatz

Th. Benninghoven

GAHLEN
Gesellschaftsräume, Fremdenzim.
Warme u. kalte Speisen jederzeit
Spezial-Ausschank: Königs-Pils

Gaststätte Benninghoff

Gahlen, Ruf: Schermbeck 116
Spez.: Bauernschnittchen
ff. Kaffee
Gemütl. Aufenthaltsräume
Fremdenzimmer

Ausfluglokal HEMMERT

Gartrop, Fernsprecher Hünxe 19
Bel. Wanderziel im Gart. Wald
Bekannt für guten Kaffee und Ja.
Schnittchen - Gesellschaftsraum
Liegewiese - Parkplatz

Gaststätte Lindenkamp

Bruckhausen, Ruf: Dinsl. 2581
Bel. Ausflugs- u. Vereine u. Gesell-
schaften a. Rande schöner Wälder.
Gr. Saal, (500 P.), Kl. Saal, Gesell-
schafts- u. Kegelb., Spiel- u. Liege-
wiese. Strb.-Verb. Bhf. D.-Lohbg.

Gaststätte „Jägerhof“

Inhaber: Wwe. Herm. Reiners
Großer Saal (600 P.), Jägersaal
Fremdenzimmer - Pensionen
Bekannt gute Küche
Spezial-Ausschank: Wicküler-Pils

Gastwirtschaft - Konditorei

Wilh. Nuyken
HÜNXE
Kleiner Saal - Eisdiele
Spezialität: Kaffee und Gebäck

Gasthof „Zur Post“

Grete Dames
Gepflegte Getränke
Spez.-Aussch. König-Pilsner
Aral-Tankstelle

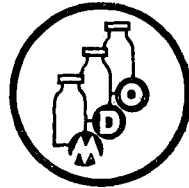
Gaststätte Benninghoff

im Hünxer Wald, Ruf Hünxe 43
Gesellschafts- u. Fremdenzimmer
Angenehmer Gartenaufenthalt,
direkt am Walde gelegen.
Spez.: Schinkenschnittchen

DÜNGEMITTEL
 FUTTERMITTEL
 SAATGETREIDE
 SAATKARTOFFELN
 in bester Qualität:

Landw. Bezugs- und Absatzgenossenschaft
 VOERDE

- Flaschen-Vollmilch
- Flaschen-Buttermilch „Kosama“
- Schokoladentrunk in Flaschen
- Yoghurt aus Vollmilch



Qualitäts-Erzeugnisse
 nur mit diesem Zeichen

trinkfertige Erzeugnisse von bester Qualität und
 höchstem Nährwert. Die Füllung in der Flasche ga-
 rantiert eine saubere und hygienische Beschaffenheit
 Täglich frisch durch den Milchhandel erhältlich

DAS GUTE **Milchhof-Eis** !
 erfrischend und nahrhaft •

Milchversorgung Duisburg u. Oberhausen
 e. G. m. b. H.

Arnold van Staa

Baugeschäft



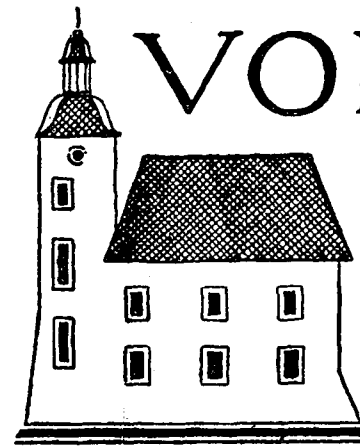
Voerde (Niederrhein)

Cremer & Schneider

Hoch-,
 Beton- und Industriebau
 Stuckarbeiten

Voerde (Niederrhein)

Fernruf 216



VOERDE

AM
 NIEDERRHEIN:

WIESEN
 WALD
 WASSER

**DAMPFERSTATION
 GÖTTERSWICKERHAMM**

Eisenbahnstationen: Voerde

- Voerde-Löhnen
- Möllen
- Spellen
- Friedrichsfeld

Autobuslinien:

- Dinslaken-Götterswickerhamm-Wesel,
- Dinslaken-Möllen-Götterswickerhamm-Mehrum
 und
- Schnellverkehr Duisburg-Wesel

In Voerde wohnt sich's schön.

Verein für Heimatpflege und Verkehr

GESCHÄFTSSTELLE RATHAUS

Ruf: Dinslaken 2588 - Voerde 288 - 289

Erd-, Maurer-, Beton-, Stahlbeton-
und Kanalisationsarbeiten
Innen- u. Außenputz

Maurermeister

ADOLF SCHULZ

BAUNTERNEHMUNG

Friedrichsfeld

Nordstraße 42 - Fernruf Wesel 2525

HERMANN Deyng

Bau- und Möbelschreinerei
Sarglager

*

FRIEDRICHSFELD

Hindenburgstraße 44 · Ruf Wesel 3051



JOSEF KRICK - VOERDE NDRH.

FERNRUF 363 UND 264

EIER UND KÄSE
EINFUHR UND GROSSHANDEL
EIERKENNZEICHNUNGSSTELLE NR. 6-575

Arnold van Rheinberg

Anstreicherei - Glaserei
Firmen- und Reklameschilder
Hersteller von KACHELIT,
der fugenlosen Kunststein-
Wandbekleidung

FRIEDRICHSFELD

Fernsprecher: Amt Wesel Nr. 2598

Eisen · Bleche · Röhren · Draht

HEINRICH PLATT

Draht- und Eisenhandlung
Eigene Drahtflechterei

Friedrichsfeld (Niederrhein)

Poststr. 63c - Ruf Wesel 2034-2035



30 Jahre
Baustoffgroß-
handlung

**Heinr.
Stevens**

Friedrichsfeld

Karl Markwitz

Elektromeister

Fachgeschäft für
elektr. Geräte und Beleuchtungen
Elektro-Installationen

FRIEDRICHSFELD

Bahnhofstraße 53 - Fernruf Amt Wesel 2859

Johannes Godkel

Zimmerei - Schreinerei - Sarglager

Friedrichsfeld (Niederrhein)

Fernsprecher 2813

Für sämtliche Holzkonstruktionen und
für Innenausbau wird beste Ausführung
garantiert

Helmut Gürtzgen FRIEDRICHSFELD

Ruf Wesel 2726

Installationsgeschäft für elektr. Licht- und Kraftanlagen

KONRAD Schulz

Zimmerei · Schreinerei

Sarglager

*

FRIEDRICHSFELD

Poststraße 32a

Geflügelzucht

Vahnenbruck

Eppinghoven b. Dinslaken

Fernsprecher: Dinslaken Nr. 2095

Von der Landwirtschaftskammer
anerkannte Vermehrungszucht für
Weiße Leghorn

Lohnbrut, Eintagsküken, Junghennen

RADIOFACHGESCHÄFT

Günter Neu

MEISTERBETRIEB

Rundfunk-, Fernseh-, Phonogeräte

Reparaturen in eigener Werkstatt

FRIEDRICHSFELD - Parkstr. 16

Gut und preiswert kaufen Sie im
Textil- und Bekleidungsbaus

HEINR. FINKENDEI
FRIEDRICHSFELD, BÜLOWSTRASSE 16

Das Haus der großen Auswahl, besten Qualitäten und billigen Preise.

Maurermeister

WILHELM GOSSEN

Bauunternehmung

SPELLEN (KR. DINSLAKEN)

Elisabethstr. 322b · Ruf Voerde 261

FACHGESCHÄFT

für Zentra-Uhren

M. Baak

Gold

Silber

Schmuck

Bestecke u. Embleme

Friedrichsfeld / Ndrh.

Poststraße 61 b

JOHANNES BRAUCKMANN

KIES- UND SANDGEWINNUNG

Lieferung von Betonkies und Rheinsand frei Verwendungsstelle

MEHRUM (Niederrhein)

Fernruf Amt Voerde 344

SCHUHHAUS
Leiting
MERCEDES-ALLEINVERKAUF
WESEL · HEUBERG 47-49
GEG. 1886

Zweigstelle: Friedrichsfeld Niederrhein · Hindenburgstraße, 38

Schützt den deutschen Wald

Werdet Mitglied der Schutzgemeinschaft »Deutscher Wald«

Erste Hilfe bei Unglücksfällen

Vergiftungen: Das Gift möglichst rasch aus dem Körper entfernen (Erbrechen heben). Gasvergiftung: Frische Luft, Einatmen von Sauerstoff, künstliche Atmung.

Knochenbrüche: Gebrochenes Glied schmerzarm lagern. Unbeweglich festlegen durch Verbände mit Schienen.

Elektrische Unfälle: Ausschalten des Stromes herbeiführen. Den Verunglückten von der Stromquelle wegziehen. Nicht berühren, sondern mit trockenem Stock oder Seil fortziehen. Der Retter muß gut isoliert sein durch Unterlage von trockenem Holz, Gummihandschuhe oder Stehen auf Porzellan oder Glas. Dem Verunglückten mit künstlicher Atmung helfen, evtl. Herzmassage.

Ohnmacht: Bei blassem Gesicht waagrecht lagern. Bei gerötetem Gesicht Oberkörper hoch. Kleidung öffnen, frische Luft. Gesicht und Brust kalt waschen, Fußsohlen reiben und bürsten, notfalls künstliche Atmung.

Gräten und Knochen in der Speiseröhre: Weichgekochte Kartoffeln oder Brei schlucken. Angefeuchtete Brotstücke essen.

Sonnenstich (Hitzschlag): Kleider öffnen, an kühlen Ort bringen, trinken lassen. Reizmittel (Kaffee, Alkohol) oder künstliche Atmung.

Ertrinken: Mund, Nase und Ohren vom Schmutz reinigen. Den Verunglückten quer über das Knie mit dem Bauch nach unten legen. Durch Rückwärtsbeugen des Kopfes und Druck auf den Rücken verschlucktes Wasser ausfließen lassen. Künstliche Atmung. Nach Beginn der natürlichen Atmung Reiben des Körpers mit warmen Tüchern in Richtung auf das Herz. Wärmflaschen usw. Nach dem Erwachen warme, stärkende Getränke. Auch Wein.

Erfrieren: Erfrorene Glieder brechen leicht! Deshalb Vorsicht! Nicht in warme Umgebung bringen. Kleider aufschneiden und erfrorene Teile mit Schnee oder kaltem Wasser reiben und auftauen. Nach Aufhören der Erstarrung in kaltem Raum in kaltes Bett legen. Künstliche Atmung. Nach Erwachen lauwarme Getränke einflößen. Nie durch Hitze Erfrierungen bekämpfen!

Verbrennungen: Bei leichten Verbrennungen kühle Umschläge mit Salben oder Stärkemehl. Schwere Verbrennungen erfordern Vorsicht. Entfernen der Kleider, oft Umschläge mit essigsaurer Tonerde. Wunde Stellen mit Borsalbe oder Brandverband belegen. Brandblasen nicht entfernen und öffnen! Bei schwersten Verbrennungen sterilen Verband anlegen.

Wunden: Blutungen stillen, wenn Blutadern getroffen sind (Venen dunkles Blut, Schlagadern helles Blut). Bei Schlagaderverletzungen das verletzte Glied abbinden. Bis Fertigstellung des Verbandes auf zuführende Schlagader fest mit dem Daumen drücken. Zuführende Schlagader in Richtung auf das Herz zu suchen durch Abtasten. Umschnüren des verletzten Gliedes durch spannenden (elastischen) Gurt. Abschnüren oder einfache Knebelpresse.

Grundsatz bei Unfällen aller Art: Nicht die Ruhe verlieren. Erste Hilfe leisten dem Menschen, nicht der Sache. Verunglückten vorsichtig behandeln. Erste Hilfe ist immer nur behelfsmäßig möglich. Sofort den Arzt oder das Krankenhaus rufen lassen. Auch nach Anlegen eines Notverbandes ist schnellstens ärztliche Hilfe dringend erforderlich. Fernhalten von unnötigen Zuschauern.

F. MEYER · DINSLAKEN

EISEN- UND STAHLINDUSTRIE

FERNRUF 21 51
DRAHTWORT EISENMEYER

POSTFACH 109
FERNSCHREIBER 0863 819



FABRIKATIONSPROGRAMM:

EISEN- UND STAHLDRÄHTE · FABRIKATIONSDRÄHTE
SCHWEISSDRÄHTE BLANK, VERZINKT,
GEGLÜHT, VERKUPFERT, VERGÜTET, IN RINGEN
UND STÄBEN VON 0.18 BIS CA. 19 MM,
RUND, 4 KT. UND 6 KT.
STACHELDRAHT, VIERECKGEFLECHT,
VERSATZGEFLECHT
PATENTIERTE STAHLDRÄHTE
DRAHT- UND FASSONSTIFTE
BAUSTAHLMATTEN
BLANKSTÄHLE
FÜR EINSATZHÄRTUNG UND VERGÜTUNG,
LEGIERT UND UNLEGIERT,
AUTOMATENSTÄHLE,
GEZOGEN, GESCHÄLT ODER GESCHLIFFEN,
UNBEHANDELT, GEGLÜHT,
VERGÜTET ODER NORMALISIERT,
BIS 80 MM RUND, 50 MM 4 KT. UND 6 KT.
SOWIE FLACHABMESSUNGEN BIS 60 MM BREIT