

Kraftfahrerschule für alle Klassen

Wilhelm Helmich, Dinslaken

Fernruf 2315 · Seit 1924 · Bahnstraße 16

Weiterer Unterrichtsraum · Friedrichsfeld · Frankfurter Straße 207

Albrecht Fischer, Dinslaken Hiesfelder Straße 107
Fernruf 3006 · Privat: Ruf 2180

Ausführung aller:

Zimmer- u. Bauschreinerarbeiten · Imprägnierungen u. Hausbockbekämpfung

Das Spezialhaus der guten Qualitäten

Eduard Eiling Über
25 Jahre

bietet Ihnen immer in großer Auswahl

Korbmöbel - Korbwaren

Kinderwagen - Kindermöbel

Spielwaren - Gartenmöbel

Dinslaken

Duisburger Straße 16 - Fernruf 2592

SPORTHAUS

Sander-Domagalla

Spezialgeschäft

für Sportartikel aller Art

DINSLAKEN

Neustraße 10 · Telefon 2939

Geflügelzucht

Wahnenbruch

Eppinghoven b. Dinslaken

Fernsprecher: Dinslaken Nr. 2095

Von der Landwirtschaftskammer
anerkannte Vermehrungszucht für

Weißer Leghorn

Eintagsküken, Junghennen

Helmut Gürtzgen

Installationsgeschäft

für elektrische Licht- und Kraftanlagen

FRIEDRICHSFELD

Wilhelmstraße 13 · Ruf Wesel 2726

METALLWERK DINSLAKEN G.M.B.H.

NE-Metalle · Umschmelzmetalle · Metallgroßhandel

Spezialitäten: Feinzink · Feinzinklegierungen

Spezial-Verzinkerei-Zink, Marke „Dinslaken“

Ankauf: Altmetalle, Altzink, Zinklegierungen, Hartzink, Zinkaschen

DINSLAKEN NIEDERRHEIN

Fernruf Sa.-Nr. 3101 · Thyssenstraße · Postfach 25

Fast ein **Jahrhundert**
mit der **Heimat** verbunden . . .



. . . in **Qualität** bewährt

Spezial - Bekleidungshaus
Stallmann
Dinslaken + Neustrasse 23/25 + Fernruf: 2730

Wohnbau Dinslaken

Gemeinnützige Wohnbaugesellschaft für den Kr. Dinslaken m.b.H.
Dinslaken, Moltkestraße 4, Ruf 3053

Baut:

Mietwohnungen · Eigenheime · Siedlungen

Betreut:

Bauvorhaben aller Art, wie Eigenheime, Ein- und Mehrfamilienhäuser

Zugelassen zur Ausgabe

von Reichheimstätten für das Gebiet des Landkreises Dinslaken

Karl Markwitz

Elektromeister

Fachgeschäft für
elektr. Geräte und Beleuchtungen
Elektro-Installationen

Friedrichsfeld

Bahnhofstraße 53 - Fernruf Amt Wesel 2859

Spannschrauben
Dreh-, Fräs- und Hobelarbeiten

Martin Neulen

Gesenkschmiede
und mech. Werkstatt

Walsum-Rh.

Friedrich-Ebert-Straße 113 · Ruf Duisburg 50797

bequem
und
leicht . . .

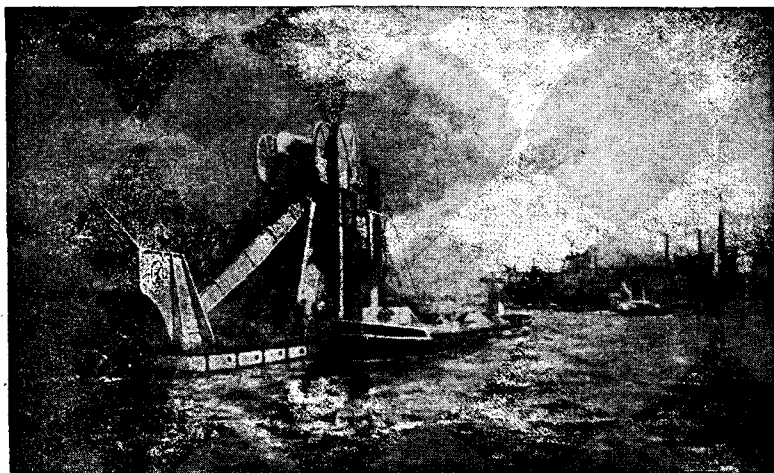


H 102 A

Olympia

die meistgekauften
Kleinschreibmaschinen

Prospekte wg. bequem. Teilzahlung dch.
OLYMPIA WERKE AG.
Büro Essen, Huyssenallee 54/56



- SEE-, FLUSS- UND HAFENBAGGERUNG
- FELSMEISSEL- UND RAMMARBEITEN
- SAND- U. KIESGEWINNUNG
- DÜKERVERLEGUNGEN
- SCHIFFSHEBUNGEN
- SCHIFFFAHRT



„FLEISS UND ARBEITSAMKEIT“
schaffen die Mittel zum Wohlstand und zur
Freiheit, aber nur dann, wenn sparsam
gewirtschaftet wird.

Wir erledigen alle Geldgeschäfte

beraten	fachkundig in Geld- und Vermögensfragen
verwalten	Spar- und Geschäftsgelder
richten	steuerfreie Sparkonten ein
erledigen	Überweisungen überallhin
leisten	Zahlungen durch Dauerauftrag
diskontieren	Handelswechsel Ihrer Kunden
besorgen	den Einzug von Schecks, Wechseln, Dokumenten
verkaufen	und kaufen Wertpapiere, Sorten, Devisen
verwalten	Wertpapiere
erledigen	Ihre Außenhandelsgeschäfte
gewähren	Kredite, Darlehn und Hypotheken
vermieten	Schließfächer
vermitteln	Abschluß von Bausparverträgen

Die öffentlichen Sparkassen des Kreises Dinslaken:

**Städtische Sparkasse zu Dinslaken
mit Zweigstellen in Lohberg und Hiesfeld**

**Gemeindesparkasse Walsum
mit Zweigstelle Vierlinden**

**Gemeindesparkasse Voerde
mit Zweigstelle Friedrichsfeld**

**Amtssparkasse Hünxe
mit Zweigstelle Bruckhausen**

Erste Hilfe bei Unglücksfällen

Vergiftungen: Das Gift möglichst rasch aus dem Körper entfernen (Erbrechen, Ausheben). Gasvergiftung: Frische Luft, Einatmen von Sauerstoff, künstliche Atmung.

Knochenbrüche: Gebrochenes Glied schmerzarm lagern. Unbeweglich festlegen durch Verbände mit Schienen.

Elektrische Unfälle: Ausschalten des Stromes herbeiführen. Den Verunglückten von der Stromquelle wegziehen. Nicht berühren, sondern mit trockenem Stock oder Seil fortziehen. Der Retter muß gut isoliert sein durch Unterlage von trockenem Holz, Gummihandschuhe oder Stehen auf Porzellan oder Glas. Dem Verunglückten mit künstlicher Atmung helfen, evtl. Herzmassage.

Ohnmacht: Bei blassem Gesicht waagrecht lagern. Bei gerötetem Gesicht Oberkörper hoch. Kleidung öffnen, frische Luft. Gesicht und Brust kalt waschen, Fußsohlen reiben und bürsten, notfalls künstliche Atmung.

Gräten und Knochen in der Speiseröhre: Weichgekochte Kartoffeln oder Brei schlucken. Angefeuchtete Brotstücke essen.

Sonnenstich (Hitzschlag): Kleider öffnen, an kühlen Ort bringen, trinken lassen. Reizmittel (Kaffee, Alkohol) oder künstliche Atmung.

Ertrinken: Mund, Nase und Ohren vom Schmutz reinigen. Den Verunglückten quer über das Knie mit dem Bauch nach unten legen. Durch Rückwärtsbeugen des Kopfes und Druck auf den Rücken verschlucktes Wasser ausfließen lassen. Künstliche Atmung. Nach Beginn der natürlichen Atmung reiben des Körpers mit warmen Tüchern in Richtung auf das Herz. Wärmflaschen usw. Nach dem Erwachen warme, stärkende Getränke. Auch Wein.

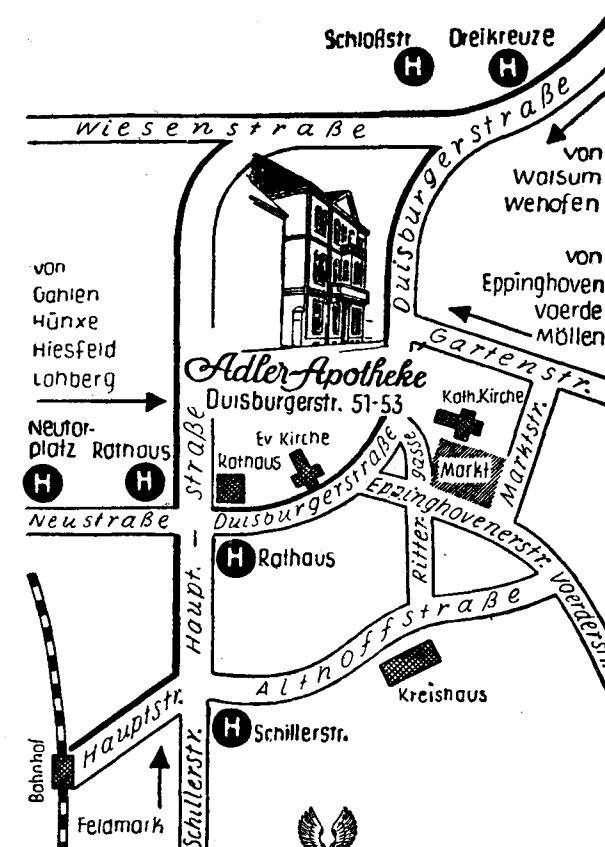
Erfrieren: Erfrorene Glieder brechen leicht! Deshalb Vorsicht! Nicht in warme Umgebung bringen. Kleider aufschneiden und erfrorene Teile mit Schnee oder kaltem Wasser reiben und auftauen. Nach Aufhören der Erstarrung in kaltem Raum in kaltes Bett legen. Künstliche Atmung. Nach Erwachen lauwarmer Getränke einflößen. Nie durch Hitze Erfrierungen bekämpfen!

Verbrennungen: Bei leichten Verbrennungen kühle Umschläge mit Salben oder Stärkemehl. Schwere Verbrennungen erfordern Vorsicht. Entfernen der Kleider, oft Umschläge mit essigsaurer Tonerde. Wunde Stellen mit Borsalbe oder Brandverband belegen. Brandblasen nicht entfernen und öffnen! Bei schwersten Verbrennungen sterilen Verband anlegen.

Wunden: Blutungen stillen, wenn Blutadern getroffen sind (Venen dunkles Blut, Schlagadern helles Blut). Bei Schlagaderverletzungen das verletzte Glied abbinden. Bis Fertigstellung des Verbandes auf zuführende Schlagader fest mit dem Daumen drücken. Zuführende Schlagader in Richtung auf das Herz zu suchen durch Abtasten. Umschnüren des verletzten Gliedes durch spannenden (elastischen) Gurt. Abschnüren oder einfache Knebelpresse.

Grundsatz bei Unfällen aller Art: Nicht die Ruhe verlieren. Erste Hilfe gebührt dem Menschen, nicht der Sache. Verunglückten vorsichtig behandeln. Erste Hilfe ist immer nur behelfsmäßig möglich. Sofort den Arzt oder das Krankenhaus rufen lassen. Auch nach Anlegen eines Notverbandes ist schnellstens ärztliche Hilfe dringend erforderlich. Fernhalten von unnötigen Zuschauern.

Mitten im Herzen der Stadt



Adler Apotheke

ALFRED SIERP

DINSLAKEN · DUISBURGER STR. 51/53

Fernruf 2628

Tradition - Wissenschaft - Fortschritt

Otto Rettler

TEXTILWAREN
Dinslaken

Neustraße 68

Hünxer Straße 154

Ruf-Nr. 2425



Pliester
Schuhmacher

Das Salamander-Schuhhaus
in Dinslaken

FRITZ MORK
BAUUNTERNEHMUNG

WALSUM

Goethestraße 19 · Ruf Duisburg 50562

Arnold von Rheinberg

Anstreicherei · Glaserei
Firmen- und Reklameschilder
Hersteller von KACHELIT
der fugenlosen Kunststein-
Wandbekleidung

FRIEDRICHSFELD

Fernsprecher: Amt Wesel Nr. 2598

Eisen · Bleche · Röhren · Draht

HEINRICH PLATT

Eisengroßhandlung
Eigene Drahtflechterei

Friedrichsfeld (Niederrhein)

Poststraße 63c · Ruf Wesel 2034*

Mit Gas geht's am schnellsten!

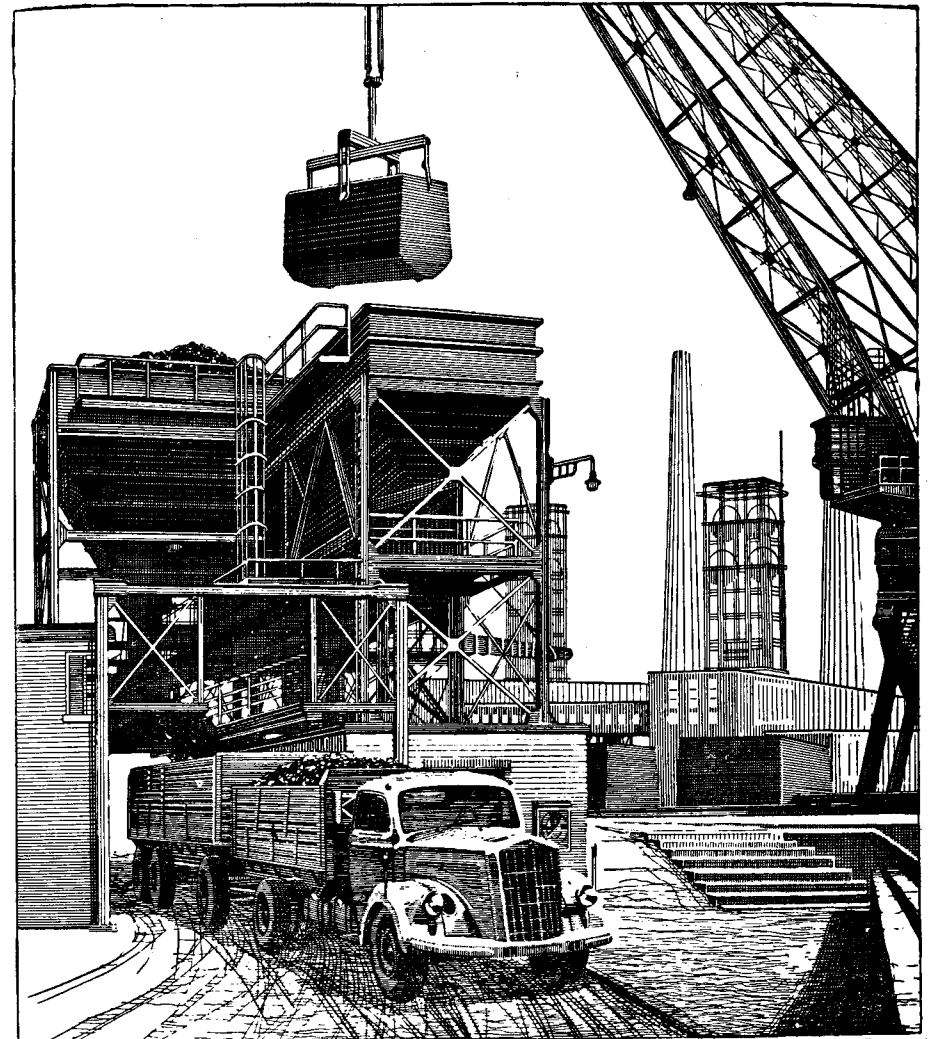
Kostenlose und unverbindliche Beratung
in allen Fragen der Gasverwendung
erteilen wir gerne jederzeit

in den Geschäftsräumen der

STADTWERKE DINSLAKEN

Gasstraße 15

Fernruf 2300



THYSSENSCHE
KOHLEN- u ENERGIEWIRTSCHAFTS-G.M.B.H
DUISBURG · HAMBORN

LANDABSATZVERTRAGSHANDLER DER
BERGWERKSGESELLSCHAFT WALSUM
M · B · H

Die wichtigsten Post-, Postscheck- und Fernmeldegebühren

(Stand nach dem 1. Juli 1954)

I. Postgebühren

1. Briefe

Inland:	Ortsdienst bis 20 g	10 Pf
	über 20 bis 250 g	20 Pf
	über 250 bis 500 g	30 Pf
	über 500 bis 1000 g	40 Pf
Ferndienst bis 20 g	20 Pf	
	über 20 bis 250 g	40 Pf
	über 250 bis 500 g	60 Pf
	über 500 bis 1000 g	80 Pf
Ausland:	bis 20 g	40 Pf
	jede weiteren 20 g	20 Pf

Höchstgewicht: 2 kg

2. Postkarten

Inland:	Ortsdienst	8 Pf
	Ferndienst	10 Pf
Ausland		20 Pf

mit Antwortkarte doppelte Gebühr.

3. Drucksachen (Freimachungszwang)

Inland:	bis 20 g	7 Pf
	über 20 bis 50 g	10 Pf
	über 50 bis 100 g	15 Pf
	über 100 bis 250 g	25 Pf
	über 250 bis 500 g	50 Pf

Ausland: je 50 g 10 Pf
Höchstgewicht 3 kg, nach Frankreich 5 kg; einzeln versandte, ungeteilte Druckbände 5 kg

4. Massendrucksachen

a) bei gleichzeitiger Einlieferung von mindestens 1000 Stück, von denen mindestens jeweils 10 Stück auf ein Postleitgebiet entfallen:

bis 20 g	6 Pf
über 20 bis 50 g	8 Pf
über 50 bis 100 g	12 Pf
über 100 bis 250 g	20 Pf
über 250 bis 500 g	40 Pf

b) bei gleichzeitiger Einlieferung von mindestens 100 Stück für eine Zustell-Postanstalt:

bis 20 g	5 Pf
über 20 bis 50 g	7 Pf
über 50 bis 100 g	12 Pf
über 100 bis 250 g	20 Pf
über 250 bis 500 g	40 Pf

5. Drucksachen zu ermäßigter Gebühr

bis 50 g	7 Pf
über 50 bis 100 g	10 Pf
über 100 bis 250 g	15 Pf
über 250 bis 500 g	25 Pf
über 500 bis 1000 g	50 Pf

6. Blindenschriftsendungen

(Freimachungszwang)
Inland bis z. Höchstgew. v. 7 kg 4 Pf
Ausland bis 7 kg 4 Pf

7. Postwurfsendungen

bis 20 g	3 Pf
über 20 bis 50 g	5 Pf
über 50 bis 100 g	8 Pf

Über Gebühren für Auskunft über Empfängerzahlen und über Kosten für das Verpacken von Postwurfsendungen durch die Post erteilen Postämter Auskunft.

8. Geschäftspapiere (Freimach.-Zwang)

Inland:	bis 250 g	25 Pf
	über 250 bis 500 g	50 Pf
Ausland:	je 50 g	10 Pf
	mindestens	40 Pf

Höchstgewicht: 2 kg

9. Warenproben (Freimachungszwang)

Inland:	bis 100 g	15 Pf
	über 100 bis 250 g	25 Pf
	über 250 bis 500 g	50 Pf
Ausland:	je 50 g	10 Pf
	mindestens	20 Pf

Höchstgewicht: 500 g

10. Mischsendungen

Für Inland weggefallen.

Ausland:	je 50 g	10 Pf
	mindestens	20 Pf
	wenn die Sendungen auch Gesch.-Papiere enthalten,	
	mindestens	40 Pf
	Höchstgewicht: 2 kg	

11. Päckchen (Freimachungszwang)

Inland:	bis 2 kg	70 Pf
Ausland (nur n. bestimmt. Ländern):	bis 1 kg für je 50 g	20 Pf
	mindestens	80 Pf

12. Paketsendungen (Inland)¹⁾

a) Paketgebühren

Gewicht (Höchstgewicht 20 kg)	Luftlinie			
	1. Zone bis 75 km	2. Zone ü. 75 bis 150 km	3. Zone ü. 150 bis 375 km	4. Zone über 375 km
	DM	DM	DM	DM
— 5 kg	0,60	0,80	1,10	1,10
über 5—6 kg	0,70	1,—	1,40	1,50
über 6—7 kg	0,80	1,25	1,70	2,—
über 7—8 kg	0,90	1,50	2,20	2,60
über 8—9 kg	1,10	1,75	2,70	3,20
über 9—10 kg	1,30	2,—	3,10	3,70
über 10—11 kg	1,50	2,25	3,50	4,20
über 11—12 kg	1,70	2,50	3,90	4,70
über 12—13 kg	1,90	2,75	4,30	5,20
über 13—14 kg	2,10	3,—	4,70	5,70
über 14—15 kg	2,30	3,25	5,10	6,20
über 15—16 kg	2,50	3,50	5,50	6,70
über 16—17 kg	2,70	3,75	5,90	7,20

¹⁾ Pakete nach dem Ostsektor von Groß-Berlin und nach der sowjetischen Besatzungszone (ausgenommen in Berlin-West eingelieferte Pakete) nur bis zum Höchstgewicht von 7 kg zugelassen; Freimachungszwang.

über 17—18 kg	2,90	4,—	6,30	7,70
über 18—19 kg	3,10	4,25	6,70	8,20
über 19—20 kg	3,30	4,50	7,10	8,70

b) Postgutgebühren¹⁾

Gewicht (Höchstgewicht 7 kg)	Luftlinie			
	1. Zone bis 75 km	2. Zone ü. 75 bis 150 km	3. Zone ü. 150 bis 375 km	4. Zone über 375 km
	DM	DM	DM	DM
— 5 kg	0,50	0,70	0,90	1,—
über 5—6 kg	0,60	0,80	1,—	1,10
über 6—7 kg	0,70	0,90	1,10	1,20

c) Schnellpaket-

und Postschnellgüter¹⁾

Neben den unter a) oder b) angegebenen Gebühren wird eine nach d. Entfernung gestaffelte Sondergebühr erhoben:

1. Zone	2. Zone	3. Zone	4. Zone
40 Pf	50 Pf	60 Pf	70 Pf

d) Dringende Pakete und

Postgüter (Inl., Freimachungszwang)

Neben den Gebühren unter a) u. b) Zuschlagsgebühr 1,50 DM
Für unversiegelte Wertpakete und Wertpostgüter wird eine Wertangabegebühr von 20 Pf erhoben.

13. Einschreiben 50 Pf

14. Wertsendungen (Inland: Freimachungszwang für Wertbriefsendungen)

1. die Briefgebühr (Nr. 1), die Paketgebühr (Nr. 10a) oder die Postgutgebühr (Nr. 10b),
2. die Wertangabeg. für je 500 DM der Wertangabe oder einen Teil davon 20 Pf
3. die Behandlungsgebühr für Wertbriefe 50 Pf für versiegelte Wertpakete oder Wertpostgüter 60 Pf

15. Postaufträge (Inland)¹⁾

- (Freimachungszwang)
1. die Gebühr für einen gleichartigen Einschreibebrief,
 2. die Vorzeigegebühr 40 Pf

16. Nachnahme (Inland)¹⁾ (Freimachungszwang für Nachnahmebriefsendg.)

1. die Beförderungsgebühr wie für eine Sendung ohne Nachnahme,
2. die Vorzeigegebühr 40 Pf

17. Postanweisungen (Inland)¹⁾

(Freimachungszwang)			
bis 10 DM	0,30 DM		
über 10 bis 25 DM	0,40 DM		
über 25 bis 100 DM	0,50 DM		
über 100 bis 250 DM	0,70 DM		
über 250 bis 500 DM	0,90 DM		
über 500 bis 750 DM	1,10 DM		
über 750 bis 1000 DM	1,30 DM		

18. Telegraphische Postanweisungen

(Inland)¹⁾ (Freimachungszwang)

bis 25 DM	2,50 DM
über 25 bis 100 DM	3,— DM
über 100 bis 250 DM	3,50 DM
über 250 bis 500 DM	4,— DM
über 500 bis 750 DM	4,50 DM
über 750 bis 1000 DM	5,— DM
jede weit. 250 DM mehr	1,— DM

19. Eilzustellung bei Vorauszahlung der Gebühr durch den Absender

a) Inland

1. für jede Briefsendung (Nr. 1—9) im Ortzustellbereich 0,60 DM im Landzustellbereich 1,20 DM
2. für Pakete und Postgüter (einschließlich der Paket- oder Postgutkarte) im Ortzustellbereich 0,90 DM im Landzustellbereich 1,80 DM

b) Ausland

- für Briefsendungen 0,60 DM
für Pakete 1,10 DM

20. Einlieferungsbescheinigung

- a) über ein gewöhnliches Päckchen oder ein gewöhnl. Paket oder Postgut, wenn nicht der der Paket- oder Postgutkarte anhängende Einlieferungsschein benutzt wird 20 Pf
- b) über mehrere gewöhnliche Päckchen oder mehrere gewöhnliche Pakete oder Postgüter, wenn nicht der der Paket- oder Postgutkarte anhängende Einlieferungsschein benutzt wird (Sammleinlieferungsbescheinigung) an einen Empfänger 20 Pf an mehrere Empfänger je 20 Pf Höchstgebühr 1,— DM

21. Briefe mit Zustellungsurkunde (nur im Inland)

neben der Briefgebühr und der Gebühr für einen einfachen Brief für die Rücksendung der Urkunde die Gebühr für die förmliche Zustellung von 50 Pf

22. Rückschein

falls bei der Einlieferung verlangt 40 Pf
falls nachträglich verlangt 60 Pf

23. Einliefern v. Eilschreibsendungen usw. außerhalb der Postschalterstunden

40 Pf

¹⁾ Nach dem Ostsektor von Groß-Berlin und der sowj. Besatzungszone nicht zugelassen.

24. Annahme von Postsendungen durch die Zusteller

- a) für die von Ortspaketzustellern angenommenen Pakete und Postgüter 20 Pf
- b) für die von Landzustellern angenommenen Sendungen, und zwar
 - 1. für Einschreibsendungen, Postanweisungen, Zahlkarten und Wertbriefe 20 Pf
 - 2. für Pakete und Postgüter bis 5 kg 40 Pf
 - 3. für schwere Pakete und Postgüter 60 Pf

25. Verspätet aufgegebene Zeitungsbestellungen 30 Pf

26. Nachlieferung von Zeitungen 15 Pf

27. Zustellgebühr für Pakete und Postgüter 30 Pf

28. Zeitungszustellung

- a) bei monatlich einmaligem Erscheinen 3 Pf
 - b) bei monatlich zweimaligem Erscheinen 6 Pf
 - c) bei häufigerem als monatl. zweimaligem, höchstens aber wöchentlich einmaligem Erscheinen 9 Pf
 - d) für jede weitere Ausgabe in der Woche 9 Pf
 - Höchstsatz 1,08 DM
 - e) für Sammelüberweisungen von Zeitschriften 1 Pf
- sämtlich für jedes Stück einer Zeitung monatlich.

29. Postlagerkarten monatlich 50 Pf

30. Lagern von Paketen und Postgütern
täglich 0,20 DM
Höchstsatz 4,— DM

31. Schließfächer

- für ein gewöhnliches Schließfach monatlich 1,— DM
- für ein größeres Schließfach monatlich 1,50 DM

32. Unzustellbarkeitsmeldung 60 Pf

33. Laufschreiben 60 Pf

34. Luftpostsendungen

- Inland:**
- 1. Luftpostbriefsendungen Luftpostzuschlag für je 20 g 5 Pf
 - 2. Luftpostpakete und Postgüter Luftpostzuschlag bis 1 kg 1,— DM
 - 3. Zeitungen, die unter Streifband als Drucksache zu ermäßigter Gebühr versandt werden, Luftpostzuschlag für je 25 g 5 Pf
- Ausland:** 1. Luftpostbriefsendungen

- a) nach europäischen Ländern Luftpostzuschläge für Postkarten und Briefe je 20 g 15 Pf für Drucksachen, Geschäftspapiere, Warenproben und Mischsendungen je 50 g 15 Pf
- b) nach außereuropäischen Ländern Auskunft über die Gebühren am Postschalter.
- c) Luftpostleichtbriefe (Ärogramm) 60 Pf

(Die Gebühr kann auch mit zwei Antwortscheinen bezahlt werden)

2. Luftpostpakete. Auskunft über die Gebühren am Postschalter.

38. Verzollungspostgebühr

- für Briefsendungen 0,50 DM
- für Pakete 1,— DM

II. Postscheckgebühren (Inl.)

1. Zahlkarten¹⁾

(Freimachungszwang, Betr. unbeschr.)

bis 10 DM	0,15 DM
über 10 bis 25 DM	0,20 DM
über 25 bis 100 DM	0,25 DM
über 100 bis 250 DM	0,30 DM
über 250 bis 500 DM	0,40 DM
über 500 bis 750 DM	0,50 DM
über 750 bis 1000 DM	0,60 DM
über 1000 bis 1250 DM	0,70 DM
über 1250 bis 1500 DM	0,80 DM
über 1500 bis 2000 DM	0,90 DM
über 2000 DM (unbeschr.)	1,— DM

2. Telegraphische Zahlkarten¹⁾

(Freimachungszwang, Betr. unbeschr.)

bis 500 DM	2,50 DM
über 500 bis 1000 DM	3,— DM
jede weiteren 500 DM oder einen Teil davon	1,— DM

3. Auszahlungen¹⁾

- a) für jede von der Zahlstelle eines Postscheckamts und für jede in den Abrechnungsstellen der Landeszentralbanken beglichene Auszahlung 1/10 v. Tausend des im Scheck angegebenen Betrags,
- b) für jede Barauszahlung durch die Zahlstelle eines Postscheckamts oder durch eine Postanstalt 1/2 vom Tausend des im Scheck angegebenen Betrages und außerdem eine feste Gebühr von 15 Pf

Die Gebührenbeträge zu a) u. b) werden vom Konto des Auftraggebers abgebucht.

¹⁾ Nach dem Ostsektor von Groß-Berlin und der sowj. Besatzungszone nicht zugelassen. Für Postscheckkonten beim Postscheckamt Berlin (West) zugelassen.
²⁾ Auch an Empfänger in Berlin (West) zugelassen.

4. Briefe der Postscheckteilnehmer an die Postscheckämter in Postscheckanlegenheiten bei Verwendung der besonderen Briefumschläge gebührenfrei. Bei Benutzung anderer Briefumschläge unterliegen die Sendungen der gewöhnlichen Briefgebühr.

III. Telegrammgebühren (Inl.)

A. Wortgebühren

Gewöhnliche Telegramme	
Ortstelegramme	10 Pf
Ferntelegramme	15 Pf
Dringende Telegramme	
Ortstelegramme	20 Pf
Ferntelegramme	30 Pf
Blitztelegramme	150 Pf
Gewöhnliche Pressetelegramme	20 Pf
Dringende Pressetelegramme	20 Pf
Brieftelegramme	5 Pf
Mindestgebühr = zehnfache Wortgebühr für Brieftelegramme	1,— DM
f. gewönl. Pressetelegramme	1,50 DM

B. Nebengebühren

- Vereinbarte Kurzanschrift für ein Jahr 30,— DM
- für ein Vierteljahr 15,— DM
- Aufgabebescheinigung gebührenfrei.
- Empfangsanzeige telegraphisch 1,50 DM
- brieflich 0,15 DM
- Telegramme mit bezahlter Antwort (RP-Telegramme)

Der gebührenpflichtige Dienstvermerk gibt den für die Antwort vorausbezahlten Betrag in DM an, z. B.: RP 1,50 = Vergleichung = TC. Zuschlag von 50 v. H. der Gebühr für ein gewöhnliches Telegramm gleicher Länge.

- Schmuckblattelegr. Sondergebühr 75 Pf
- Mehrfachtelegramme. Zuschlag für Vielfältigung eines Telegramms für jede Ausfertigung bis zu 50 Gebührenterminen 80 Pf
- Zustellung von Telegrammen an den Empfänger im Landzustellbereich des Bestimmungsamts durch Boten bei Vorauszahlung = XP 80 Pf
- Zustellung eines Telegramms mit ungenügender Anschrift 30 Pf
- Aufgabe eines Telegramms durch Fernsprecher die bestimmungsmäßige Tele-

graphengebühr und die Ortsgesprächsgebühr.

IV. Fernsprechgebühren (Inl.)

A. Gesprächsgebühren

- 1. Ortsgespräche**
von Teilnehmersprechstellen 16 Pf
von öffentl. Sprechstellen 20 Pf

2. Ferngespräche

- a) handvermittelt: Gebühr für ein gewöhnliches Gespräch v. 3 Minuten Dauer bei einer Entfernung (Luftlinie)

Fernzone	Entfernung	In der Zeit von	
		0 bis 18.30 und 21.30 bis 24 Uhr	18.30 bis 21.30 Uhr
		DM	DM
	b. 10 km Nahzone	0,32	0,32
I	über 10—15 km	0,48	0,48
II	über 15—25 km	0,64	0,64
III	über 25—50 km	0,96	0,96
IV	über 50—75 km	1,44	1,44
V	über 75—100 km	1,92	1,92
VI	über 100—200 km	2,40	1,92
VII	über 200—300 km	3,36	2,69
VIII	mehr als 300 km	3,36	2,69

für jede über 3 Minuten hinausgehende Gesprächsminute wird ein Drittel der Gebühr unter 2. berechnet.

- b) Selbstwählerferndienst von 7 bis 18.30 Uhr volle Gebührensätze als Vielfaches der Ortsgesprächseinheit für die tatsächliche Dauer, von 18.30—7 Uhr ermäßigte Gebühr. In Netzgruppen werden die Gebühren z. T. mit 3 Minuten Mindestdauer des Gespräches berechnet. Bei ausnahmsweiser Handvermittlung doppelte Gebühr nach A. 2. a).

B. Zusätzliche Gebühren

- für besondere Gesprächsverbindungen im handbedienten Ferndienst.
- Dringende Gespräche doppelte Gebühr nach A. 2. a);
- Blitzgespräche das 10fache der gerundeten Gebühren unter A. 2. a).
- Über alle hier nicht angegebenen Fernmeldegebühren erteilen die Post- und Fernmeldedienststellen Auskunft.

SCHUHHAUS



Dinslaken, Neustraße 36

Trächtigkeits- und Brutkalender

Beginn	Pferd 336 Tage	Kuh 280 Tage	Schaf Ziege 147 Tage	Schwein 128 Tage	Hund 63 Tage	Katze 56 Tage	Gans Kanin 30 Tage	Ente Truthehne 28 Tage	Huhn 21 Tage	Taube 17 Tage
1. Januar	3. 12.	8. 10.	28. 5.	8. 5.	5. 3.	26. 2.	31. 1.	28. 1.	22. 1.	18. 1.
8. Januar	10. 12.	15. 10.	4. 6.	15. 5.	12. 3.	5. 3.	7. 2.	4. 2.	29. 1.	25. 1.
15. Januar	17. 12.	22. 10.	11. 6.	22. 5.	19. 3.	12. 3.	14. 2.	11. 2.	5. 2.	1. 2.
22. Januar	24. 12.	29. 10.	18. 6.	29. 5.	26. 3.	19. 3.	21. 2.	18. 2.	12. 2.	8. 2.
29. Januar	31. 12.	5. 11.	25. 6.	5. 6.	2. 4.	26. 3.	28. 2.	25. 2.	19. 2.	15. 2.
5. Februar	7. 1.	12. 11.	2. 7.	12. 6.	9. 4.	2. 4.	7. 3.	4. 3.	26. 2.	22. 2.
12. Februar	14. 1.	19. 11.	9. 7.	19. 6.	16. 4.	9. 4.	14. 3.	11. 3.	5. 3.	1. 3.
19. Februar	21. 1.	26. 11.	16. 7.	26. 6.	23. 4.	16. 4.	21. 3.	18. 3.	12. 3.	8. 3.
26. Februar	28. 1.	3. 12.	23. 7.	3. 7.	30. 4.	23. 4.	28. 3.	25. 3.	19. 3.	15. 3.
5. März	4. 2.	10. 12.	30. 7.	10. 7.	7. 5.	30. 4.	4. 4.	1. 4.	26. 3.	22. 3.
12. März	11. 2.	17. 12.	6. 8.	17. 7.	14. 5.	7. 5.	11. 4.	8. 4.	2. 4.	29. 3.
19. März	18. 2.	24. 12.	13. 8.	24. 7.	21. 5.	14. 5.	18. 4.	15. 4.	9. 4.	5. 4.
26. März	25. 2.	31. 12.	20. 8.	31. 7.	28. 5.	21. 5.	25. 4.	22. 4.	16. 4.	12. 4.
2. April	4. 3.	7. 1.	27. 8.	7. 8.	4. 6.	28. 5.	2. 5.	29. 4.	23. 4.	19. 4.
9. April	11. 3.	14. 1.	3. 9.	14. 8.	11. 6.	4. 6.	9. 5.	6. 5.	30. 4.	26. 4.
16. April	18. 3.	21. 1.	10. 9.	21. 8.	18. 6.	11. 6.	16. 5.	13. 5.	7. 5.	3. 5.
23. April	25. 3.	28. 1.	17. 9.	28. 8.	25. 6.	18. 6.	23. 5.	20. 5.	14. 5.	10. 5.
30. April	2. 4.	4. 2.	24. 9.	4. 9.	2. 7.	25. 6.	30. 5.	27. 5.	21. 5.	17. 5.
7. Mai	9. 4.	11. 2.	1. 10.	11. 9.	9. 7.	2. 7.	6. 6.	3. 6.	28. 5.	24. 5.
14. Mai	16. 4.	18. 2.	8. 10.	18. 9.	16. 7.	9. 7.	13. 6.	10. 6.	4. 6.	31. 5.
21. Mai	23. 4.	25. 2.	15. 10.	25. 9.	23. 7.	16. 7.	20. 6.	17. 6.	11. 6.	7. 6.
28. Mai	30. 4.	4. 3.	22. 10.	2. 10.	30. 7.	23. 7.	27. 6.	24. 6.	18. 6.	14. 6.
4. Juni	6. 5.	11. 3.	29. 10.	9. 10.	6. 8.	30. 7.	4. 7.	1. 7.	25. 6.	21. 6.
11. Juni	13. 5.	18. 3.	5. 11.	16. 10.	13. 8.	6. 8.	11. 7.	8. 7.	2. 7.	28. 6.
18. Juni	20. 5.	25. 3.	12. 11.	23. 10.	20. 8.	13. 8.	18. 7.	15. 7.	9. 7.	5. 7.
25. Juni	27. 5.	1. 4.	19. 11.	30. 10.	27. 8.	20. 8.	25. 7.	22. 7.	16. 7.	12. 7.
2. Juli	4. 6.	8. 4.	26. 11.	6. 11.	3. 9.	27. 8.	1. 8.	30. 7.	23. 7.	19. 7.
9. Juli	11. 6.	15. 4.	3. 12.	13. 11.	10. 9.	3. 9.	8. 8.	6. 8.	30. 7.	26. 7.
16. Juli	18. 6.	22. 4.	10. 12.	20. 11.	17. 9.	10. 9.	15. 8.	13. 8.	6. 8.	2. 8.
23. Juli	25. 6.	29. 4.	17. 12.	27. 11.	24. 9.	17. 9.	22. 8.	20. 8.	13. 8.	9. 8.
30. Juli	2. 7.	6. 5.	24. 12.	4. 12.	1. 10.	24. 9.	29. 8.	27. 8.	20. 8.	16. 8.
6. August	9. 7.	13. 5.	31. 12.	11. 12.	8. 10.	1. 10.	5. 9.	3. 9.	27. 8.	23. 8.
13. August	16. 7.	20. 5.	7. 1.	18. 12.	25. 10.	8. 10.	12. 9.	10. 9.	3. 9.	30. 8.
20. August	23. 7.	27. 5.	14. 1.	25. 12.	22. 10.	15. 10.	19. 9.	17. 9.	10. 9.	6. 9.
27. August	30. 7.	3. 6.	21. 1.	1. 1.	29. 10.	22. 10.	26. 9.	24. 9.	17. 9.	13. 9.
3. September	6. 8.	10. 6.	28. 1.	8. 1.	5. 11.	29. 10.	3. 10.	1. 10.	24. 9.	20. 9.
10. September	13. 8.	17. 6.	4. 2.	15. 1.	12. 11.	5. 11.	10. 10.	8. 10.	1. 10.	27. 9.
17. September	20. 8.	24. 6.	11. 2.	22. 1.	19. 11.	12. 11.	17. 10.	15. 10.	8. 10.	4. 10.
24. September	27. 8.	1. 7.	18. 2.	29. 1.	26. 11.	19. 11.	24. 10.	22. 10.	15. 10.	11. 10.
1. Oktober	3. 9.	8. 7.	25. 2.	5. 2.	3. 12.	26. 11.	31. 10.	29. 10.	22. 10.	18. 10.
8. Oktober	10. 9.	15. 7.	4. 3.	12. 2.	10. 12.	3. 12.	7. 11.	5. 11.	29. 10.	25. 10.
15. Oktober	17. 9.	22. 7.	11. 3.	19. 2.	17. 12.	10. 12.	14. 11.	12. 11.	5. 11.	1. 11.
22. Oktober	24. 9.	29. 7.	18. 3.	26. 2.	24. 12.	17. 12.	21. 11.	19. 11.	12. 11.	8. 11.
29. Oktober	1. 10.	5. 8.	25. 3.	5. 3.	31. 12.	24. 12.	28. 11.	26. 11.	19. 11.	15. 11.
5. November	8. 10.	12. 8.	1. 4.	12. 3.	7. 1.	31. 12.	5. 12.	3. 12.	26. 11.	22. 11.
12. November	15. 10.	19. 8.	8. 4.	19. 3.	14. 1.	7. 1.	12. 12.	10. 12.	3. 12.	29. 11.
19. November	22. 10.	26. 8.	15. 4.	26. 3.	21. 1.	14. 1.	19. 12.	17. 12.	10. 12.	6. 12.
26. November	29. 10.	2. 9.	22. 4.	2. 4.	28. 1.	21. 1.	26. 12.	24. 12.	17. 12.	13. 12.
3. Dezember	5. 11.	9. 9.	29. 4.	9. 4.	4. 2.	28. 1.	2. 1.	31. 12.	24. 12.	20. 12.
10. Dezember	12. 11.	16. 9.	6. 5.	16. 4.	11. 2.	4. 2.	9. 1.	7. 1.	31. 12.	27. 12.
17. Dezember	19. 11.	23. 9.	13. 5.	23. 4.	18. 2.	11. 2.	16. 1.	14. 1.	7. 1.	3. 1.
24. Dezember	26. 11.	30. 9.	20. 5.	30. 4.	25. 2.	18. 2.	23. 1.	21. 1.	14. 1.	10. 1.
31. Dezember	2. 12.	7. 10.	29. 5.	7. 5.	4. 3.	25. 2.	30. 1.	28. 1.	21. 1.	17. 1.

Obige Daten entsprechen dem normalen Leben. Die vorkommenden Grenzen betragen bei Pferden 330 bis 419 Tage, bei Kühen 240—321 Tage, bei Schafen und Ziegen 146—158 Tage, bei Schweinen 109—133 Tage, bei Hunden 62—65 Tage, bei Katzen 56—60 Tage, bei Kaninchen und Gänsen 28—33 Tage, bei Truthehnen 26—29 Tage, bei Enten 28—33 Tage, bei Hühnern 19—24 Tage, bei Tauben 17—19 Tage.



In der Heimatstadt **Dinslaken**

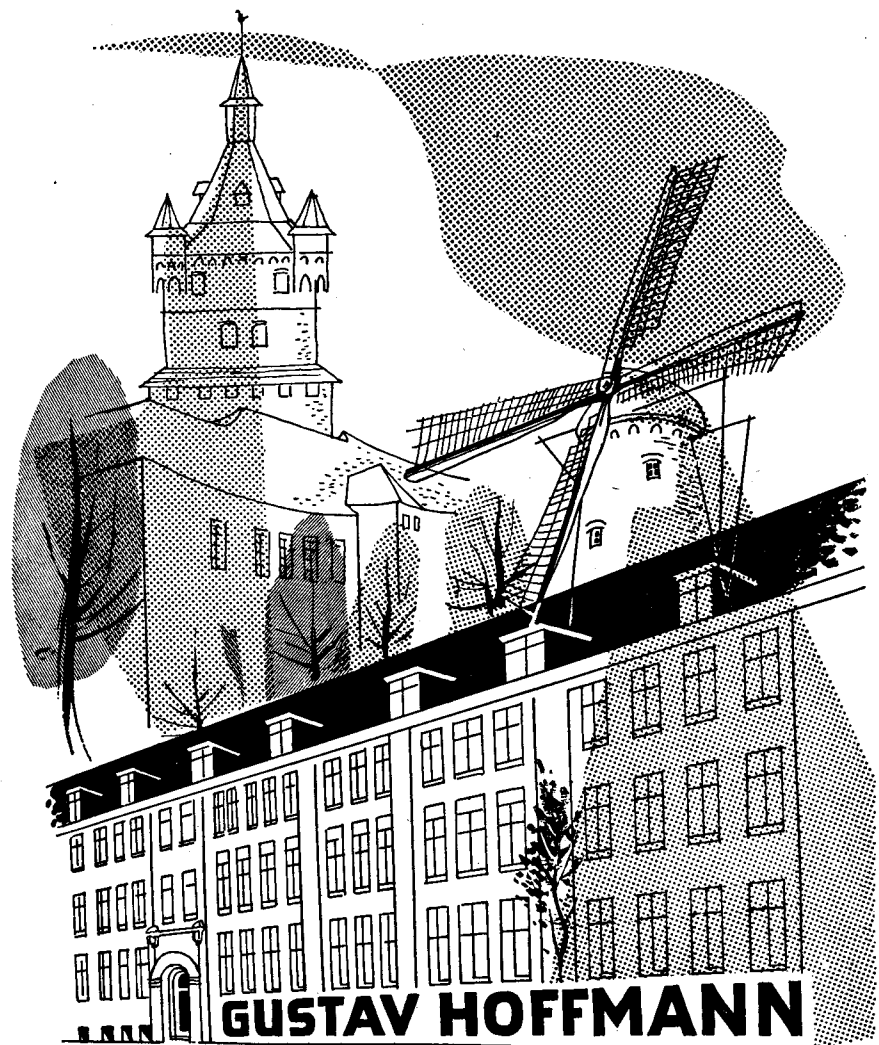
bauen und planen wir mit über

110 jähriger Erfahrung

nach modernsten Gesichtspunkten:

- Elektrische Beleuchtung für Züge und Schiffe
- Elektrische Zugheizungs- und Dampfheizungsanlagen
- Stromrichter für Bergbau und Industrie
- Automatische Ölfeuerungen für Haushalt und Industrie

PINTSCH BAMAG
 AKTIENGESELLSCHAFT
 WERK DINSLAKEN



G.M.B.H. · KLEVE - NIEDERRHEIN
KINDER- u. JUGENDSCHUHE

Neuzeitliche Trocken- und Brennanlage

für Kunstharz-Lackierungen in Originalfarben



Auto-Sattlerei · Schonbezüge

Auto-Innenausstattung · Cabrioletverdecks · Auto-Sitzpolster
(Neu- und Aufpolsterung) · DKW-Außenbezug · Kühler- und
Schutzhauben · Autoplanen · Gummimatten · Boucléteppiche
Beste Qualitäten - Schöne Farbmuster - Reelle Preise

Karl Roth

Duisburg-Meiderich

Autolackiererei und Sattlerei
Am Zuschlag, Scherrersweg 18 · Fernruf 43998



VOERDE

AM NIEDERRHEIN

WIESEN
WALD
WASSER

DAMPFERSTATION GÖTTERSWICKERHAMM

Eisenbahnstationen: Voerde

Voerde-Löhnen
Möllen
Spellen
Friedrichsfeld

Autobuslinien:

Dinslaken-Götterswickerhamm-Wesel,
Dinslaken-Möllen-Voerde-Götterswickerhamm-Mehrum
und
Schnellverkehr Duisburg-Wesel

In Voerde wohnt sich's schön

Verein für Heimatpflege und Verkehr

Geschäftsstelle Rathaus
Ruf: Dinslaken 2588 - Voerde 288-289

NIEDERRHEINISCHE BANK A. G.

Außenhandelsbank

Sparkonten

Reisezahlungsmittel

Erlidigung aller Bankgeschäfte

Dinslaken

Hauptstraße 51

Walsum

Friedrich-Ebert-Straße 233

Friedrich Mölleken

Mech. Bau- und Möbelschreinerei

*

Oberlohberg

Dickerstraße 124 - Ruf 3035

Gerhard Mölleken

Klempnerei und san. Installationen
Zentralheizungen · Licht-, Kraft-
und Schwachstromanlagen · Radio
Herde, Ofen und Waschmaschinen
Haushaltwaren · Porzellan

Dinslaken-Hiesfeld

Sterkrader Str. 239-241 · Fernsprecher 2766

Hoch- und Tiefbauunternehmung

Ernst Schwefer

DINSLAKEN

Moltkestraße 3 · Fernruf 2328



Bäckerei

Konditorei

Lebensmittel

Wwe. Paul Stöcker

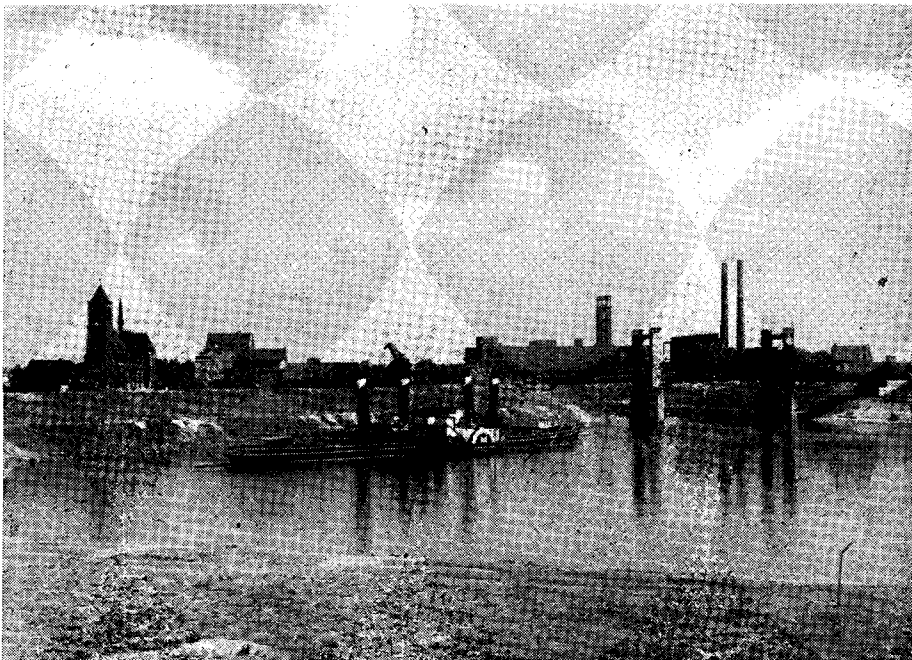
DINSLAKEN

Duisburger Straße 47 · Fernruf 2437

Bougen

DINSLAKEN

*das Familien-
Schulhaus*



Staatl. Landesbildstelle Niederrhein

Walsum (Niederrhein)

Aufstrebende Industriegemeinde

Seit 1905 ist Walsum eine selbständige Gemeinde. Die günstige Verkehrslage am Rhein bildete die Voraussetzung für die industrielle Entwicklung um die Jahrhundertwende. Aus einer reinen Agrargemeinde mit 5000 Seelen im Jahre 1905 entwickelte sich eine Industriegemeinde, die heute die Bevölkerungsziffer von fast 40 000 erreicht hat. Großräumige Wohnsiedlungen, Fabrik- und Schachtanlagen bestimmen nun das Gesicht Walsums.

Die **Großschachanlage der Bergwerksgesellschaft Walsum m.b.H.**, die als eine der modernsten Schachanlagen Europas bezeichnet wird, die **Rheinwerft Walsum der GHH**, deren Schiffe in der ganzen Welt bekannt sind,

das **Zweigwerk Walsum der Aschaffener Zellstoffwerke A.G.**, der **Südhafen Walsum der Hüttenwerk Oberhausen A.G.**, bilden den Kern der Wirtschaftsstruktur der Gemeinde Walsum.

Arbeitsfreudigkeit

und Gewissenhaftigkeit



dafür setzen sich die Apotheker Ihrer Berg- und Hütten-Apotheke ein, die in jahrelanger praktischer Tätigkeit und durch Studium an Universitäten Ihnen die Garantie dafür bieten, daß Sie auf allen Gebieten gut beraten und bedient werden.

Ihre Apotheker schlagen die Brücken von uralter Apothekenkunst zu moderner wissenschaftlicher Erkenntnis auf den Gebieten der Medizin, Chemie und Botanik, mit ihrer Nutzenanwendung für Ihren persönlichen Alltag.

Gewissenhaftigkeit, Arbeitsfreudigkeit und Streben nach höchster wissenschaftlicher Vollendung sind seit Jahrzenten Richtschnur der Berg- und Hütten-Apotheke. So soll es auch in Zukunft bleiben,

für uns zur beruflichen Freude,

für Sie und Ihre Lieben zum gesundheitlichen Nutzen

Berg- und Hütten-Apotheke

APOTHEKER AUGUST LOHE

WALSUM

Friedrich-Ebert-Straße 176 - Fernruf: Duisburg 50920

Die Kreditgenossenschaften des Kreises

werben um Ihr Vertrauen

Spar- und Darlehnskasse Eppinghoven
 Spar- und Darlehnskasse Hünxe
 Spar- und Darlehnskasse Voerde
 Spar- und Darlehnskasse D. Hiesfeld
 Walsumer Vant

Hilfe und
 Beratung

in allen Bank- und Geldgeschäften nach dem Grundsatz:

Einer für Alle · Alle für Einen

Wilhelm Paukert

Schreinermeister
 DINSLAKEN
 Lessingstraße 32 · Telefon 3031

Mechanische
 Bau- und
 Möbelschreinerei
 Sarglager

Bernd Schmidt

BAUSTOFFE
 TRANSPORTE

Lieferung sämtl. Baustoffe frei
 Baustelle, einschließlich Dachziegel
 Rheinkies · Rheinsand

Dinslaken
 Luisenstraße 15 · Ruf 2920 · Lager Hünxer Straße

Heinrich Mehring

Inh. Adolf Mehring
 Dinslaken
 Eppinghovener Str. 9 · Ruf 2489, Lager Altmarkt

Kohlenhandlung · Fuhrgeschäft
 Leichenwagen · Überführungen
 mit Spezialwagen
 Ältestes Geschäft am Platze



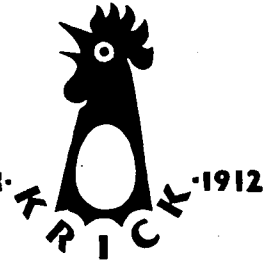
Motorfahrzeuge - Fahrräder - Ersatzteile - Reparaturbetrieb

Heinrich Peters
 Dinslaken-Hiesfeld

Steckrader Straße 242 - Fernsprecher 2035



Josef Krick



Voerde (Ndrh.)

Fernruf 363 und 264

Eier und Käse

Einfuhr und Großhandel

Eierkennzeichnungsstelle Nr. 6-575

Düngemittel

Futtermittel

Saatgetreide

Saatkartoffeln

in bester Qualität

Landw. Bezugs- und Absatzgenossenschaft
 VOERDE

Arnold van Staa

Baugeschäft



Voerde (Niederrhein)

H. u. H. Schneider

Hoch-,
 Beton- und Industriebau
 Stuckarbeiten

Voerde (Niederrhein)

Fernruf 216

Gerh. Barfurth Inh. Karl Barfurth

seit 1877

Eisen- und Haushaltwaren

DINSLAKEN, DUISBURGER STRASSE 54 · RUF 2697

**H. MAUS**
INH.: J. MAUS

Bauholz, Schnittholz, Kohlen

Oberlohberg

über Dinslaken

Fernsprecher 2174 Amt Dinslaken

Beerdigungsanstalt



Gebr. Rudolph

Dinslaken

Elisenstraße 10, Ruf 2824
Nebenstelle Bruckhausen 28, Ruf 2246
Annahmestelle Hiesfeld,
Sterkrader Straße 251

Kostenlose Erledigung sämtlicher Beerdigungs-
angelegenheiten bei Erd- und Feuerbestattung für
alle Sterbekassen und Versicherungen.

Überführungen mit eigenem Leichenauto,
auch zum Ausland.

Drogerie van Laak

EIGENES PHOTO - LABOR
DINSLAKEN - HIESFELD

Fachgeschäft für: Lebensmittel, Feinkost, Spirituosen, Drogen, Parfümerie, Tape-
ten, Farben, Bodenbelag, Ausführung mod. Anstricharbeiten und Steinemaille

Wilhelm Tappe, Dinslaken

Gegründet 1577

Schlossermeister

Fernsprecher 2068

Bau- und Kunstschlosserei

Stahlfenster · Stahltüren · Markisen · Scherentore · Rollgitter

Elektro Rasche

Radio

Fernsehen

Elektro

Wilhelm Rasche

LICHT- UND KRAFTANLAGEN

DINSLAKEN

Duisburger Straße



FRANZ DÖMPKE

Mercedes - Benz - Vertragswerkstatt

Verkauf · Kundendienst · Ersatzteile · Reparaturen · Zylinder- und
Kurbelwellenschleiferei · Motorenbearbeitung

DINSLAKEN

Hünxer Straße 192 · Fernsprecher 2114

GRABDENKMALER

in Granit, Marmor
Natur-u. Kunststeinen
Stufen-, Bau- und
Steinmetzarbeiten
Marmorschleiferei



WILLY HILGERT

DINSLAKEN - Friedhofstr. 24 und 28
Telefon 2561

Karl Heisterkamp

Straßen- und Tiefbauunternehmung

Dinslaken

Kampstr. 1 · Ruf 2138 · Postfach 74

Friedrich Giesen

Dinslaken, Kleiststraße 42

Tel. 2295 · 2853 · 3283

Bauunternehmung

Hoch-, Tief-
und Stahlbetonbau

Steinhoff & Söhne GmbH.

Dinslaken

Abt. I: Walzen

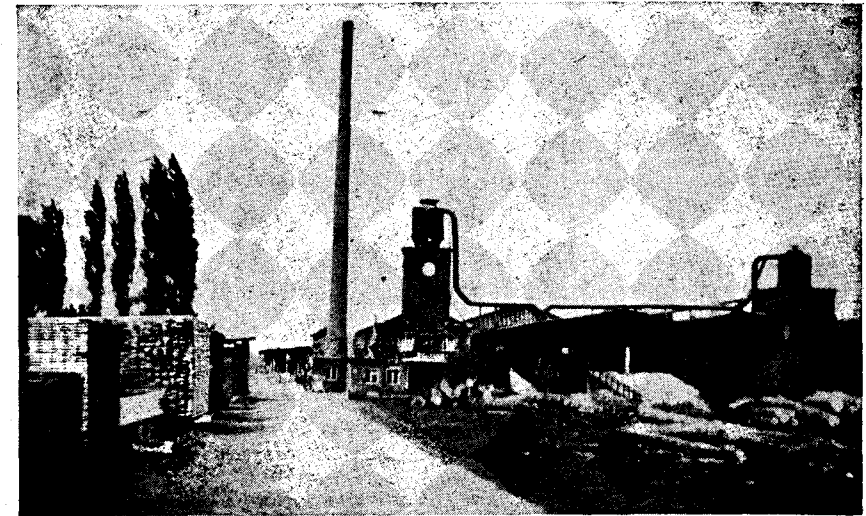
Kaltwalzen in allen Dimensionen bis zu den schwersten Ausführungen zum Walzen von Eisen, Stahl und Metallen aller Art

Abt. II: Wälzlager

Zylinderrollen-Lagerungen
für Kaltwalzwerkgerüste in allen Dimensionen

Abt. III: Scherenmesser

Maschinenmesser jeder Art zum Schneiden von Blechen, Schrott, Knüppel, Karton, Gummi, Zelluloid



Heinrich Passing Sägewerk, Holzhandlung, Holzverarbeitung
Dinslaken (Ndrh.)
Ziegelstraße 122 · Fernsprecher 3104

Wilhelm Rühl

Elektromeister

Dinslaken

Schillerstr. 59 · Ruf 2103

Fachgeschäft
moderner Elektrotechnik

Michael Kürten

Bedachungsgeschäft

Übernahme kompletter
Dach- und Schieferdeckungen
Anlage von Blitzableitern

DINSLAKEN

Augustastr. 46 · Ruf 2519

Heinrich Giesen K.G.

Dinslaken, Hünxer Str. 104 · Ruf 2084

Baustoffgroßhandlung
Kohlen
Fliesen und Marmor

Lieferung sämtlicher Baustoffe und Kohlen frei Haus
Sorgfältige Ausführung aller Fliesenarbeiten
Altestes Fachgeschäft am Platze

Heinz Mölleken

Bauklempnerei
Sanitäre Anlagen
Zentralheizungen
Eisen- und Haushaltswaren
Herde, Öfen, Porzellan

Dinslaken (Ndrh.)

Voerder Straße 68 · Fernruf Nr. 2227

Über 50 Jahre

Theodor Henneken

*Fachgeschäft für feine Polstermöbel
und Dekorationen, Matratzen, Betten
Teppiche - Neuanfertigungen und
Reparaturen nur in eigener Werkstatt
Gardinen spannen und färben*

WALSUM

Rheinstraße 50 - Friedrich-Ebert-Straße 168
Fernsprecher Duisburg 51163

Seit 1858

Fritz Steinkuhl

Walsum-Rhein

Hermannstraße 5 - Ruf Duisburg 51191

Mech. Werkstätten für Schlosser-
und Schmiedearbeiten
Wagen- u. Anhängerbau, Hufbeschlagn

Über 30 Jahre

BRUNE & KRÄMER

Klempnerei und
sanitäre Installation

WALSUM

Sonnenstraße 20 · Ruf Duisburg 52979



Dein Vertrauen
Deiner Apotheke

Dieses Zeichen bürgt für
Gewissenhaftigkeit,
Exaktheit und
ständige Hilfsbereitschaft
zum Wohle der Kranken

Dierlinden-Apotheke

Dächter: Apotheker R. Stomme
Franz-Lenz-Platz 56 - Telefon Duisburg 50092

Rheinperle

DAS ERFRISCHENDE

Mineralwasserfabrik
HEINRICH HÖVELMANN

WALSUM a./RHEIN TIMMERMANNSTR. 145



Getränk

TEL. 50294

45 Jahre

Rind- und Schweinemetzgerei
Geschw. Kleinlosen

Walsum a. Rh., Friedr.-Ebert-Straße 14 u.
Hamborn, Goebenstraße 88
Fernruf: Duisburg 50334

Fabrikation feiner Fleisch- u. Wurstwaren
ff. Aufschnitt · Spez.: Aufschnittplatten
Elektr. Kühlanlage im Hause

Emil Bergmann

Schreinermeister

Bau- und Möbelschreinerei - Sarglager

WALSUM AM RHEIN

Kaiserstraße 136 · Ruf Dinslaken 2124

Baugesellschaft

Richter & Co.

Straßenbau · Tiefbau · Betonbau
Erdarbeiten

Walsum

Am Büschchen 2 · Telefon Duisburg 51951/52

Gebr. Bremmekamp

Dampfziegelei
Sand- und Kiesgewinnung
Kohlenhandlung

Walsum / Niederrhein

Telefon: Amt Duisburg 52850

Hermann Buschmann

Inh.: Alfred Buschmann · Schreinermeister
Bau- und Möbelschreinerei, Beerdigungs-Institut, Erd- und Feuerbestattung
Eigener Überführungswagen

Walsum a. Rh. Wilhelmstraße 330 · Fernruf Duisburg 50244

Über 30 Jahre
solide Bau- und

Möbelarbeiten

GERHARD GASSELING

WALSUM

Sonnenstraße 8 · Fernsprecher Amt Duisburg Nr. 50211

J. KAHMANN O. H. G. BAUMEISTER

Bauunternehmung für Hoch-, Tief- und Stahlbetonbau · Kohlenhandlung

DINSLAKEN · Hünxer Straße 209 und Krusenstraße 2a-c · Telefon 2029

Große Auswahl in sämtlichen

MUSIKINSTRUMENTEN

und Zubehör sowie Schallplatten und Noten finden
Sie zu niedrigen Preisen und bequemen Zahlungen

im **SPEZIAL-MUSIKHAUS**

ROBERT KALETSCH

Inh.: E. Leibold, Dinslaken

Hünxer Straße 82 · Telefon 2831

Reparaturen fachmännisch in eigener Werkstatt

1903

1953

50

JAHRE

Hauser=Beet

LANDMASCHINENHANDLUNG

Paul Streatmann

vormal's Fr. Eickhoff

Landmaschinen und Traktoren
Fabrikation und Reparatur in eigener
Werkstatt - Maschinenschlosserei
und Dreherei

Dinslaken, Breite Str. 45 · Ruf 2100

Buchhandlung

Bürobedarf

Büromöbel

Büromaschinen

H. TERBRUGGEN

Dinslaken, Duisburger Str. 11, Ruf 2380

50 Jahre

Wilhelm Bassfeld

Mechanische Schreinerei

für Bau-, Möbel- und
Innenausbau - Sarglager

Dinslaken-Hiesfeld

Krengelstraße 57 · Fernsprecher 2390

Heinr. Bröckerhoff

Bauklempnerei

Installationsgeschäft

Eisen- und Haushaltswaren

DINSLAKEN

Schiller-, Ecke Herderstraße, am Amtsgericht
Fernsprecher 2332

Baugeschäft **Paul & Rusch** G. m. b. H. Dinslaken

Jahnstraße 22 · Fernsprecher Dinslaken 2059

Ausführung aller Hoch-, Tief- und Eisenbeton-Arbeiten

Krafffahrerschule **Auto-Ruf: 2106** Autovermietung
ROBERT BUHRING · DINSLAKEN
Wohnung: Telefon 2106 · Büro: Hünxer Straße 40 · Ruf 3106

Gebr. Elspaß o. H. G.



Händler der Adam Opel A.-G., Rüsselsheim
Zenital-Großtankstelle am Neutor
und an der Hiesfelder Straße



DINSLAKEN
Telefon 2467

Elektromeister **Bernhard Bellingröhr** Dinslaken, Neustr. 49, Ruf 2336
Elektro-Waschmaschinen · Kühlschränke · Herde
Rundfunkgeräte und Motoren in großer Auswahl
Ausführung sämtlicher Reparaturen an Kühlanlagen sowie Neu- und Umwickeln von Motoren

Zementwarenfabrik

Aug. Böcke K. G.

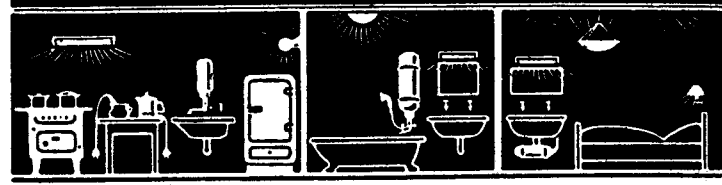
DUISBURG-HAMBORN · Ruf Dbg. 52041

Basament: Bordsteine · Platten · Pflastersteine

Maschinen-, Stahl- und Apparatebau

G. m. b. H., Dinslaken

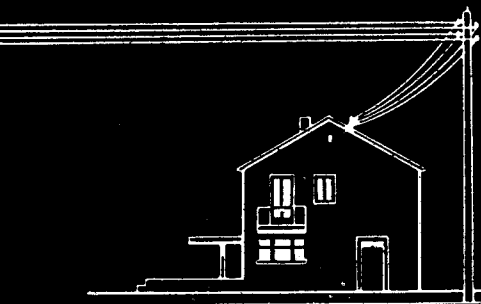
Dinslaken (Ndrhh.)
Augustasträße 179-181 · Telefon: Dinslaken 2648



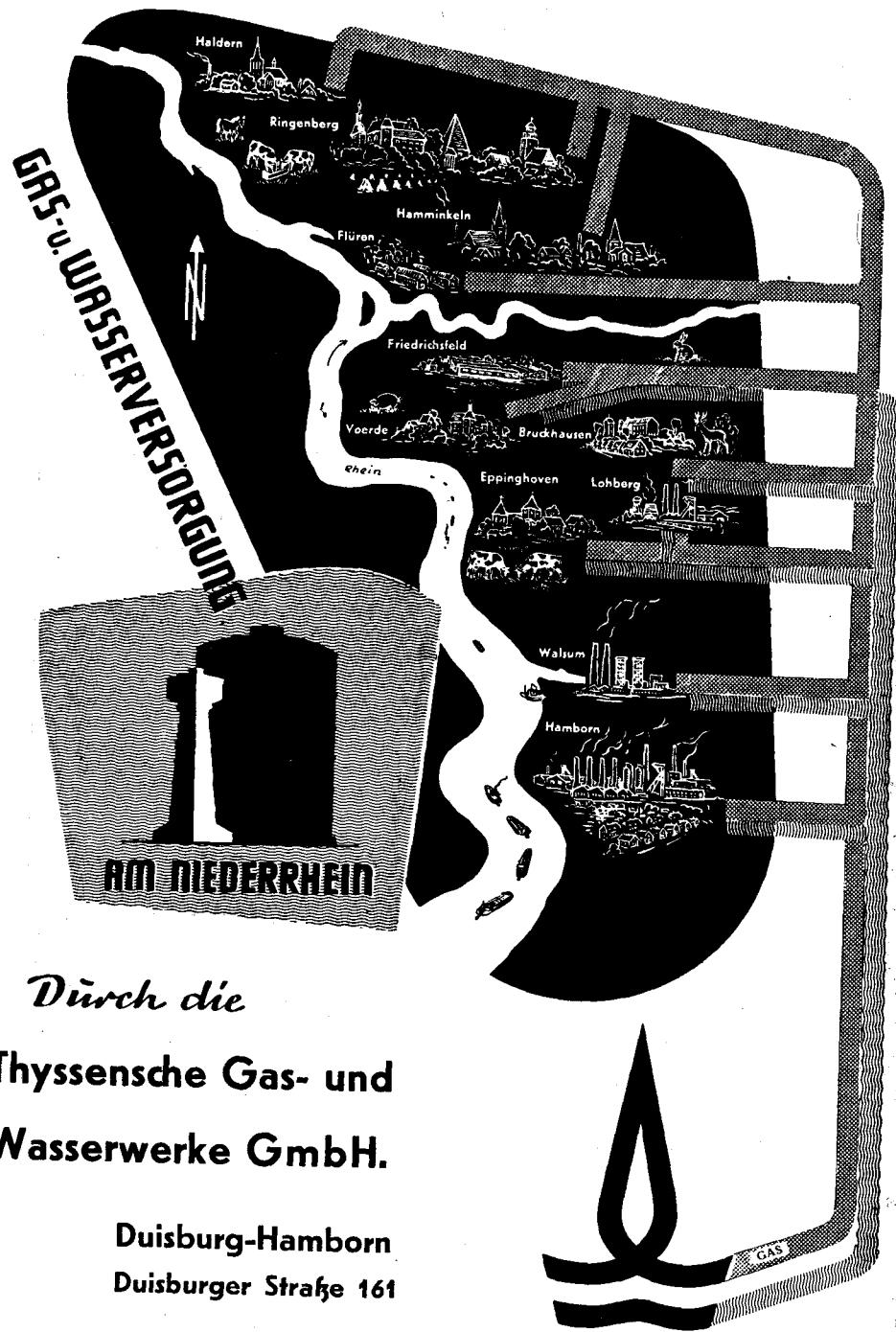
In der **ELEKTROGEMEINSCHAFT** sorgen

Elektrohandwerk und Fachhandel
Elektro-Industrie und Elektrizitätswerke
für die fachlich und wirtschaftlich
vollendete Ausgestaltung Ihres Neubaues

MIT MODERNEN ELEKTROGERÄTEN



Rheinisch-Westfälisches Elektrizitätswerk
Aktiengesellschaft
Betriebsverwaltung Wesel



Durch die
Thyssensche Gas- und
Wasserwerke GmbH.

Duisburg-Hamborn
Duisburger Straße 161

Eisen- und Stahlwalzwerke

RÖTZEL G.m.b.H.

Breyell Rhld.

WERK DINSLAKEN

Thyssenstraße - Fernruf 2745/46

Unser vorläufiges Walzprogramm umfasst:

Bandeisen und Bandstahl von 10 bis 80 mm Breite in Ringen und Stäben

STRICKER & Co. KG.

Anstrich · Verglasung

Entrostung

Spezialwerkstatt für

Kunststeinplastik

Stridu-Edelputz

Dinslaken

Voerder Straße 135 · Ruf 2264

Heinrich Benninghoff

Spezialwerkstatt für

Rolladen und Jalousien

Dinslaken Ndrhh.

Hirschstraße 55 · Telefon Dinslaken Nr. 2395

Mölleken am Berg

Dinslaken - Werk Thyssenstraße

Fernsprecher Amt Dinslaken Nr. 2420

Zentralheizungs-
und Lüftungsanlagen

Klempnerei

und sanitäre Installationen

PETER WEUSTER

SCHREINERMEISTER

DINSLAKEN

Kleiststraße 35 · Ruf 2416

Werkstätten für Bau-, Möbel- und

Inneneinrichtungen · Sarglager

Ernst Sehe

BAUGESCHAFT

DINSLAKEN-HIESFELD

Büngeler Straße 60a

Fernruf 2176

Alfons Schwermann

EISEN- UND HOLZSCHUTZ

Sandstrahlentrostungen · Industriefanstriche · Holzimprägnierungen

Fernruf 2045 · DINSLAKEN · Hiesfelder Straße 87

Johannes Gehling, Dinslaken

Fuchsstraße 7 · Ruf 2128

Bau- und Möbelschreinerei · Ladeneinrichtungen · Innenausbau

H. Heiderich UHREN
GOLD- UND SILBERWAREN
OPTIK
DINSLAKEN · HAUPTSTRASSE 30

Heinrich Horstmann

Motorräder · Fahrräder
Reparaturwerkstatt
Sämtl. Haushaltswaren

DINSLAKEN

Hünxer Straße 192 · Fernruf 2665

Eingetragene



Fabrikmarke

Elite-Wachsgesellschaft

||||| AUGUST REUTNER + CO · DINSLAKEN |||||

Verwaltung: Mozartstraße 9 · Lager: Gasstraße 91/93

Telefon: 2464 · Fernschreiber: 0862/880 (bestimmt für Elite) · Postfach 8

FUSSBODENPFLEGEMITTEL „ELITE“ · ELEKTRISCHE BOHNERMASCHINEN
ZERSTÄUBER · STAUBSAUGER

Abschleifen von Parkett, Linoleum, Kork und Steinholz · Fußbodenpflegemittel „Elite“ auch für Asphalt-, Gummi- und Floorbestböden · Fabrik und Lager: Duisburg-Meiderich, am Krabbenkamp 11a, Rhein-Herne-Kanal · Elite-Erzeugnisse, ein Begriff für Höchstleistung!

Als Neuheit: *Parkettversiegelung*

August ten Have

Dinslaken-Lohberg

Hünxer Straße 341 - Fernruf Nr. 2173

Das führende Haus in Damen-, Herren-, Kinder- u. Arbeiter-Bekleidung jeglicher Art

Über 100 Jahre

BACKEREI UND KONDITOREI

Eduard Schollin

DINSLAKEN · ALTMARKT 16



Lohengrin

Kauf

Lebensmittel

Dinslaken, Ruf 2052

Erd-, Maurer-, Beton-, Stahlbeton-
und Kanalisationsarbeiten
Innen- und Außenputz

MAURERMEISTER

ADOLF SCHULZ

BAUUNTERNEHMUNG

Friedrichsfeld

Nordstraße 42 · Fernruf Wesel 2525

Heinrich Cyrener

Bauklempnerei
san. Installation
Pumpenanlagen

Dinslaken

Voerder Straße 139 - Fernruf 2582

Sie bauen ... ich liefere

1927



prompt

1952

sämtliche Baustoffe durch eigene Lastzüge

Industrie-Kontor G. Stewes

HOLZ-, KOHLEN- UND BAUSTOFF-GROSSHANDLUNG

Bahnstraße 29 · DINSLAKEN · Fernruf 3234

NIEDERRHEINISCHE BÜCHERSTUBE **Paul Jacobs**

*Das gute Buch!
Religiöse Heimgestaltung!*

DINSLAKEN (NDRH.)
Duisburger Str. 62 · Ruf 2817

J. TH. BRAUCKMANN

Kies- und Sandaufbereitung

Lieferung von Betonkies und Rheinsand ab Verladestelle
und frei Verwendungsstelle

MEHRUM (NIEDERRHEIN)

Fernruf Amt Voerde 344

Dietrich van Staa

Bauunternehmung

Dinslaken

Weseler Straße 234 · Telefon 2613

Optik - Photo - Kino - *Wilmschen*

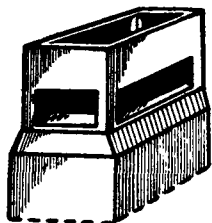
DINSLAKEN, Neustraße 19 · Ruf 3032

Photoarbeiten im eigenen Labor
Lieferant sämtlicher Krankenkassen und der Ruhrknappschaft

Über 75 Jahre **Heinrich Hüfing** Schreinermeister

MECH. SCHREINEREI · INNENEINRICHTUNGEN

Werkstätte: Duisburger Str. 216, Ruf: Dinslaken 2398 · Möbelhaus: Grenzstr. 21



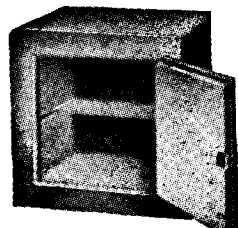
Kamps Schornsteinaufsatz
aus Beton „Ka-Ka-Wi“

Betonwaren-Industrie

Johann Kamps

Dinslaken (Ndrh.)

Telefon 2341



Kamps selbsttätiger
Kühler „K-S-K“

Gute Milch - Gesundes Leben

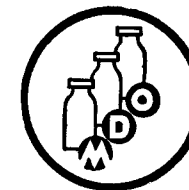
Verlangen Sie **Trinkmilch-A** mit dem „Rahmkragen“ bei Ihrem Milchkaufmann.

Speisequark, Schichtkäse 10%, Frischkäse 20% und 40%
JOGHURT, BUTTERMILCH

Aber nur . . .

**Milchhoferzeugnisse, da Qualitätserzeugnisse,
weil täglich frisch**

**Milchversorgung
Duisburg u. Oberhausen
eGmbH.**



WESTFÄLISCHE UNION

AKTIENGESELLSCHAFT FÜR EISEN- UND DRAHTINDUSTRIE RHM (WESTF.)

Werk Dinslaken

Zum Wall-Kaufhaus
der Weg sich lohnt,
auch wenn man
etwas weiter wohnt!



Wall -KAUFHAUS

DINSLAKEN UND WALSUM