

Fast ein Jahrhundert

führend

im Kreis Dinslaken



Spezial - Bekleidungshaus
Stallmann

Dinslaken + Neustrasse 23/25 + Fernruf: 2730

Immer erst zu

Ibmg

Ihr Drogist
und Photoberater
mit der großen Auswahl

Dinslaken · Neustr. 58 · Ruf 2210

Erfolgreich sein
durch Führerschein

Ausbildung
für alle Klassen

Fahrschule Helmich-Wettig

Dinslaken · Bahnstraße 16 · Telefon 2315

Anmeldung auch in Voerde, Feldmannweg 21, bei Wettig

Albrecht Fischer, Dinslaken

Hiesfelder Str. 107 · Fernruf 3006 · Privat: Ruf 2180

Ausführung aller:

Zimmer- u. Bauschreinerarbeiten
Imprägnierungen und
Hausbockbekämpfung
Leitergerüste

Über
25
Jahre

Eduard Eiling

Das Spezialhaus der guten Qualitäten

bietet Ihnen immer in großer Auswahl

Kinder-Bekleidung
Kinderwagen · Kindermöbel
Spielwaren · Gartenmöbel

DINSLAKEN

Duisburger Straße 16 · Fernruf 2592

SPORTHAUS

Sander - Domagalla

Spezialgeschäft
für Sportartikel aller Art

DINSLAKEN

Neustr. 10 · Telefon 2939

Geflügelzucht

Wohnenbruck

Eppinghoven b. Dinslaken
Fernsprecher: Dinslaken Nr. 2095

Von der Landwirtschaftskammer
anerkannte Vermehrungszucht für

Weißer Leghorn
Eintagsküken, Junghennen

Ausführung aller bankmäßigen Geschäfte
Beratung in allen Geld- und Kapitalfragen
Annahme von Spargeldern



BANK FÜR GEMEINWIRTSCHAFT

AKTIENGESELLSCHAFT

NIEDERLASSUNG DINSLAKEN

Dinslaken · Friedrich-Ebert-Straße 48 · Ruf: 31 51-52

August ten Have

Dinslaken-Lohberg

Hünxer Straße 341 · Fernruf Nr. 2173

Das führende Haus in Damen-, Herren-, Kinder- u. Arbeiter-Bekleidung jeglicher Art

Über 100 Jahre

Bäckerei und Konditorei

Eduard Schollin

Dinslaken · Altmarkt 16

Karl Heisterkamp

Straßen- und Tiefbauunternehmung

Dinslaken

Kampstr. 1 · Ruf 2138 · Postfach 74



Sie bauen...?

Ich liefere seit über 30 Jahren
sämtliche Baustoffe
prompt durch eigene Lastzüge

INDUSTRIE-KONTOR G. STEWES

Holz-, Kohlen- und Baustoff-Großhandlung

Bahnstraße 25-29

DINSLAKEN

Fernruf 3234/3235/3643

Westdeutsche Quarzwerke

Dr. Müller GmbH.

Dorsten / Westfalen · Fernruf 2651 - 2652 - 2653 - 2654

Betriebe in:

Dorsten, Schermbeck, Neuenkirchen
und Haddorf (Krs. Steinfurt), Holdorf / Oldbg.,
Haltern-Sythen, Kirchhellen-Grafenwald.

Hochwertiger Quarzsand und Quarzkies in allen Körnungen,
Glassand, Quarzmehl, Ton, Bentonit.
Tagesförderung 6 000 Tonnen.

Kalksandsteinwerk Gahlen

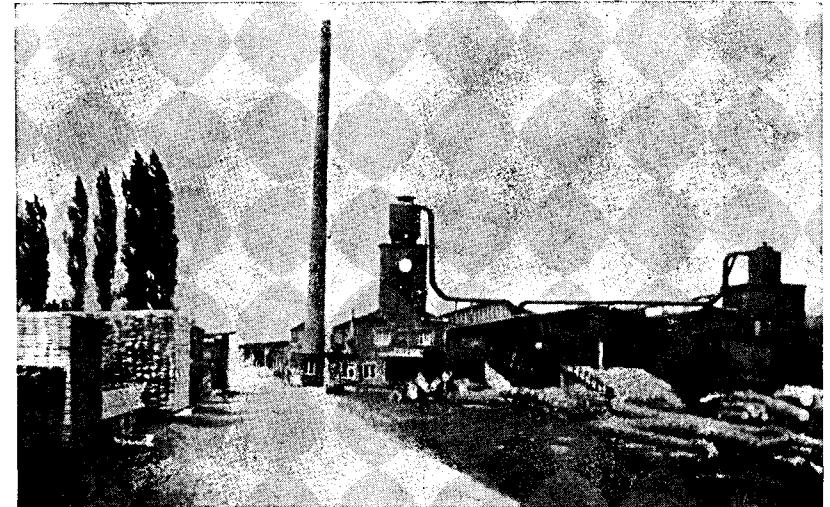
GmbH.

Gahlen-Besten

Telefon: Dorsten 2970

Wir liefern Kalksandsteine nach DIN 106. Ständige Überwachung der Produktion im Laboratorium. Jede Lieferung von gleichbleibender Qualität.

Gahlener Steine sind
besonders kipp- und druckfest - wetterbeständig - maßhaltig.



Heinrich Passing

Dinslaken · Ziegelstraße 122 · Ruf 3104

Sägewerk
Holzhandlung
Rundholz
Schnittholz
Türen - Platten

Die meistgekaufte Schreibmaschine



Olympia

Olympia Werke AG.

Büro Essen

Huyssenallee 52 / 56

Telefon 39651 / 53

Über 60 Jahre

Theodor Henneken

Fachgeschäft für feine Polstermöbel
und Dekorationen, Matratzen, Betten
Teppiche - Neuanfertigungen und
Reparaturen nur in eigener Werkstatt

WALSUM - Rheinstraße 50
Friedr.-Ebert-Str. 168 - Ruf Dbg. 51163

Heinrich Bröckerhoff

Bauklempnerei - Installationsgeschäft

Eisen- und Haushaltswaren

Dinslaken

Schiller-, Ecke Herderstraße, am Amtsgericht
Fernsprecher 2332

*Zum Wall-Kaufhaus
der Weg sich lohnt,
auch wenn man
etwas weiter wohnt!*



Wall-KAUFHAUS
DINSLAKEN UND WALSUM

Friedrich Giesen K.G.

Dinslaken

Kleiststraße 42 — Telefon Sammel-Nr. 3655

Hoch-, Tief-, Stahlbeton- u. Straßenbau

Elektromeister

Bernhard Bellingröhr

Dinslaken

Neustraße 49 · Ruf 2336

Elektro-Waschmaschinen - Herde
Kühlschränke - Rundfunk- und
Fernseh-Geräte - Ausführung sämtl.
Reparaturen an Kühlanlagen sowie
Neu- und Umwickeln von Motoren

Wohnbau Dinslaken

Gemeinnützige Wohnbaugesellschaft für den Kr. Dinslaken m. b. H.

Dinslaken, Moltkestraße 4, Ruf 3053

Baut:

Mietwohnungen · Eigenheime · Siedlungen

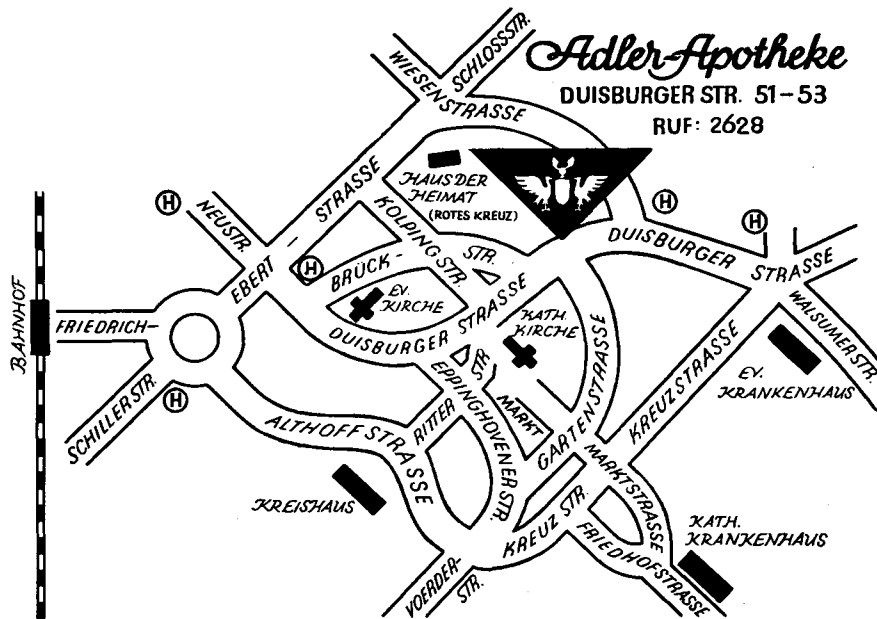
Betreut:

Bauvorhaben aller Art, wie Eigenheime, Ein- und Mehrfamilienhäuser

Zugelassen zur Ausgabe

von Reichheimstätten für das Gebiet des Landkreises Dinslaken

Mitten im Herzen der Stadt



Adler Apotheke

Alfred Sierp

Dinslaken

Duisburger

Straße 51-53

Fernruf 2628

Tradition - Wissenschaft - Fortschritt

Erste Hilfe bei Unglücksfällen

Vergiftungen: Das Gift möglichst rasch aus dem Körper entfernen (Erbrechen, Ausheben). Gasvergiftung: Frische Luft, Einatmen von Sauerstoff, künstliche Atmung.

Knochenbrüche: Gebrochenes Glied schmerzarm lagern. Unbeweglich festlegen durch Verbände mit Schienen.

Elektrische Unfälle: Ausschalten des Stromes herbeiführen. Den Verunglückten von der Stromquelle wegziehen. Nicht berühren, sondern mit trockenem Stock oder Seil fortziehen. Der Retter muß gut isoliert sein durch Unterlage von trockenem Holz, Gummihandschuhe oder Stehen auf Porzellan oder Glas. Dem Verunglückten mit künstlicher Atmung helfen, evtl. Herzmassage.

Ohnmacht: Bei blassem Gesicht waagrecht lagern. Bei gerötetem Gesicht Oberkörper hoch. Kleidung öffnen, frische Luft. Gesicht und Brust kalt waschen, Fußsohlen reiben und bürsten, notfalls künstliche Atmung.

Gräten und Knochen in der Speiseröhre: Weichgekochte Kartoffeln oder Brei schlucken. Angefeuchtete Brotstücke essen.

Sonnenstich (Hitzschlag): Kleider öffnen, an kühlen Ort bringen, trinken lassen. Reizmittel (Kaffee, Alkohol) oder künstliche Atmung.

Ertrinken: Mund, Nase und Ohren vom Schmutz reinigen. Den Verunglückten quer über das Knie mit dem Bauch nach unten legen. Durch Rückwärtsbeugen des Kopfes und Druck auf den Rücken verschlucktes Wasser ausfließen lassen. Künstliche Atmung. Nach Beginn der natürlichen Atmung reiben des Körpers mit warmen Tüchern in Richtung auf das Herz. Wärmflaschen usw. Nach dem Erwachen warme, stärkende Getränke. Auch Wein.

Erfrieren: Erfrorene Glieder brechen leicht! Deshalb Vorsicht! Nicht in warme Umgebung bringen. Kleider aufschneiden und erfrorene Teile mit Schnee oder kaltem Wasser reiben und auftauen. Nach Aufhören der Erstarrung in kaltem Raum in kaltes Bett legen. Künstliche Atmung. Nach Erwachen lauwarme Getränke einflößen. Nie durch Hitze Erfrierungen bekämpfen!

Verbrennungen: Bei leichten Verbrennungen kühle Umschläge mit Salben oder Stärkemehl. Schwere Verbrennungen erfordern Vorsicht. Entfernen der Kleider, oft Umschläge mit essigsaurer Tonerde. Wunde Stellen mit Borsalbe oder Brandverband belegen. Brandblasen nicht entfernen und öffnen! Bei schwersten Verbrennungen sterilen Verband anlegen.

Wunden: Blutungen stillen, wenn Blutadern getroffen sind (Venen dunkles Blut, Schlagadern helles Blut). Bei Schlagaderverletzungen das verletzte Glied abbinden. Bis Fertigstellung des Verbandes auf zuführende Schlagader fest mit dem Daumen drücken. Zuführende Schlagader in Richtung auf das Herz zu suchen durch Abtasten. Umschnüren des verletzten Gliedes durch spannenden (elastischen) Gurt. Abschnüren oder einfache Knebelpresse.

Grundsatz bei Unfällen aller Art: Nicht die Ruhe verlieren. Erste Hilfe gebührt dem Menschen, nicht der Sache. Verunglückten vorsichtig behandeln. Erste Hilfe ist immer nur behelfsmäßig möglich. Sofort den Arzt oder das Krankenhaus rufen lassen. Auch nach Anlegen eines Notverbandes ist schnellstens ärztliche Hilfe dringend erforderlich. Fernhalten von unnötigen Zuschauern.



- **Komplette Beleuchtungs-, Heizungs- und Klimatisierungsanlagen für Eisenbahnen und Schiffe**
- **Automatische Ölfeuerungsanlagen für Ein- und Mehrfamilienhäuser**
- **Stromrichteranlagen für Eisenbahnen, Nahverkehrsbetriebe und Bergbau**
- **Kohledruckregler**
- **Batterieladeanlagen**
- **Elektronische und magnetische Regelungs- und Steuerungsanlagen**
- **Programmsteuerungen**
- **Signalanlagen für Schiene u. Straße**
- **Seezeichen**
- **Flugplatzbefeuerungen**

PINTSCH BAMAC
A K T I E N G E S E L L S C H A F T
W E R K D I N S L A K E N

Franz Dömpke

Hanomag-Vertragswerkstatt

Dinslaken, Hünxer Straße 192
Fernsprecher 2114

Verkauf
Kundendienst
Ersatzteile
Reparaturen
Zylinder- und
Kurbelwellenschleiferei
Motorenbearbeitung



SIGNODE SYSTEM GMBH

DINSLAKEN (NIEDERRHEIN) · JULIUS-KALLE-STRASSE 66
VERPACKUNGS - STAHLBAND
Verpackungstechnische Beratung: Telefon 3595/6

Über 40 Jahre

Bruno Krämer

Klempnerei und
sanitäre Installation

Walsum, Sonnenstraße 20
Ruf Duisburg 52979



GRABDENKMÄLER
in Granit, Marmor,
Natur- und Kunststeinen
Stufen-, Bau und
Steinmetzarbeiten
Marmorschleiferei

Willy Hilgert

Steinmetzmeister

Dinslaken, Friedhofstraße 28/30, Ruf 2561

Buchhandlung
Bürobedarf
Büromöbel
Büromaschinen

H. Terbrüggen

Dinslaken, Duisburger Str. 11, Ruf 2380

Landmaschinenhandlung

Paul Streatmann

Landmaschinen und Traktoren
Fabrikation und Reparatur in eigener
Werkstatt - Maschinenschlosserei

DINSLAKEN - Breite Str. 45 - Ruf 2100

J. Kahmann oHG.

Bauunternehmung für Hoch-, Tief- und Stahlbetonbau · Kohlenhandlung
Dinslaken - Krusenstraße 2a-c - Telefon 2029

Neuzeitliche Trocken- und Brennanlage

für Kunstharz-Lackierungen in Originalfarben



Auto-Sattlerei · Schonbezüge

Auto-Innenausstattung · Cabrioletverdecks · Auto-Sitzpolster
(Neu- und Aufpolsterung) · Kühler- und Schutzhauben
Autoplanen · Gummimatten · Boucléteppiche
Beste Qualitäten · Schöne Farbmuster · Reelle Preise

Karl Roth

Duisburg-Meiderich

Autolackiererei und Sattlerei
Am Zuschlag, Scherrersweg 18 · Fernruf 4 39 98

Erstes Spezial-Leichenüberführungsauto
im Kreise Dinslaken →

Erstes und größtes
Beerdigungsinstitut

Gebr. Rudolph

Dinslaken

Elisenstraße 10 - Ruf 2824

Bruckhausen Nr. 28 - Ruf 2246

Annahmestelle: Hiesfeld, Sterkrader Str. 251



Kostenlose Erledigung sämtlicher
Beerdigungsangelegenheiten bei Erd-
und Feuerbestattung für alle Sterbe-
kassen und Versicherungen.
Überführungen auch ins Ausland.



Volkswagen-Händler

BANNING & HUTMACHER K.G.

Ausstellung — Reparaturwerkstatt — Ersatzteillager

Dinslaken · Bahnstraße 18-22 · Fernruf 2401 und 3079

DEUTSCHE BANK

AKTIENGESELLSCHAFT

FILIALE DINSLAKEN

Friedrich-Ebert-Straße 56 · Fernruf 35 41

Postschließfach 70 · Postscheckkonto Essen 71 64



Für größere Anschaffungen gewähren wir Ihnen

einen Persönlichen Klein-Kredit (PKK) bis

zum Betrag von 2000 DM mit einer Laufzeit bis zu 2 Jahren



NIEDERRHEINISCHE BANK A. G.

Dinslaken

Friedrich-Ebert-Str. 51

Walsum

Friedrich-Ebert-Str. 233

Friedrichsfeld

Am Markt

Seit Jahrzehnten im Dienste der niederrheinischen Wirtschaft

Erledigung aller Bankgeschäfte

Reisezahlungsmittel — Sparkonten

Steinhoff & Söhne G m b H.

Dinslaken

Abt. I: Walzen

Kaltwalzen in allen Dimensionen bis zu den schwersten Ausführungen
zum Walzen von Eisen, Stahl und Metallen aller Art

Abt. II: Wälzlager

Zylinderrollen-Lagerungen für Kaltwalzwerkgerüste in allen Dimensionen

Josef Krick

Voerde (Ndrhh.)

Fernruf 363 und 264



Eier und Käse

Einfuhr und Großhandel

Düngemittel

Futtermittel

Saatgetreide

in bester Qualität

Saatkartoffeln

Landw. Bezugs- und Absatzgenossenschaft

Ruf Voerde 337

Arnold van Staa

BAUGESCHÄFT

Voerde (Ndrhh.)

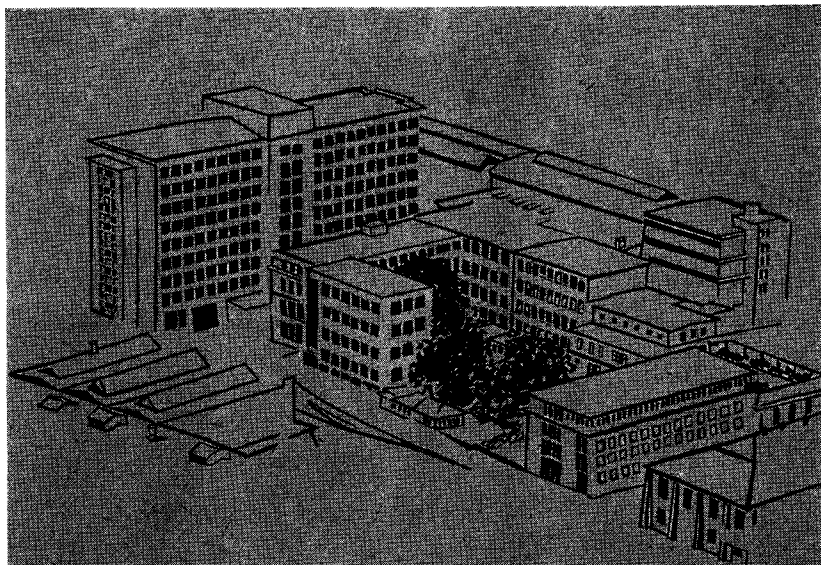
Fernruf 205

H. u. H. Schneider

Hoch-, Beton- und Industriebau

Voerde (Niederrhein)

Fernruf 216



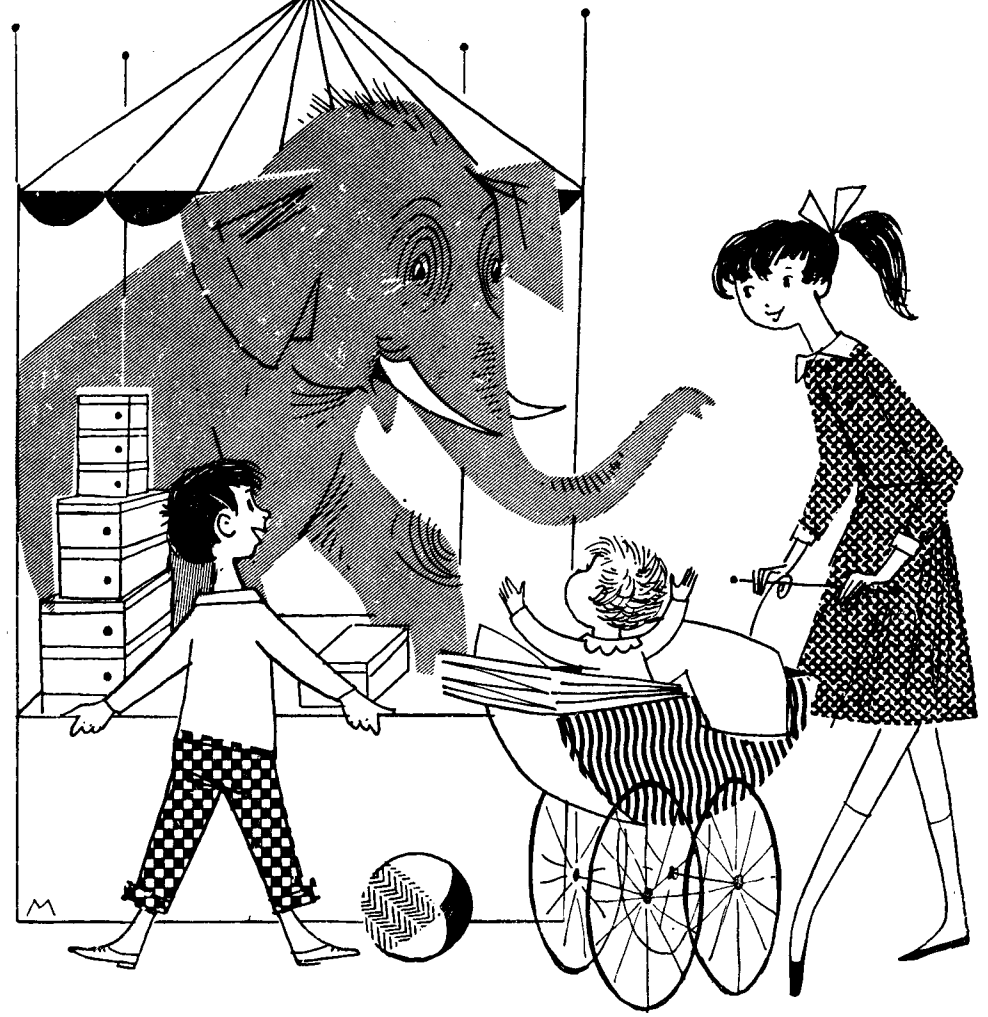
BABCOCK

DAMPFKESSEL
 FEUERUNGEN
 REAKTORBAU
 ARMATUREN
 GEBÄUDE
 ENTSTAUBER
 TRANSPORTANLAGEN
 WASSERREINIGUNG
 GIESSEREIERZEUGNISSE
 KESSELHAUSBAUTEN

DEUTSCHE BABCOCK & WILCOX-
 DAMPKESSEL-WERKE AG

OBERHAUSEN/RHEINL

A 21/59



GUSTAV HOFFMANN G.M. **KLEVE** B.H.

BABY-, KINDER- UND JUGENDSCHUHE

Rheinperle
DAS ERFRISCHENDE
*
Mineralwasserfabrik
HEINRICH HÖVELMANN



Walsum, Dr.-Wilh.-Roelen-Straße 145 • TEL. 50294

Kraffahrschule - Autovermietung
Robert Bühring

Dinslaken
Wohnung: Ruf 21 06
Büro: Hünxer Str. 40
Ruf 31 06

Auto-Ruf
21 06

Emil Bergmann

Schreinermeister
BAU- UND MÖBELSCHREINEREI
SARGLAGER
Walsum am Rhein
Kaiserstraße 136 · Ruf Dinslaken 21 24
Lehmkuhlplatz 6

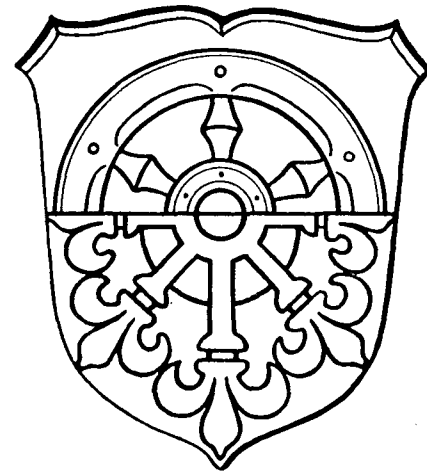
Alfred Buschmann Schreinermeister
Bau- und Möbelschreinerei — Beerdigungsinstitut
Erd- und Feuerbestattung — Eigener Überführungswagen
Walsum, Dr.-Wilhelm-Roelen-Straße 330 — Fernruf Duisburg 50244

Baugesellschaft
Richter & Co.
Straßenbau - Tiefbau - Betonbau
Erdarbeiten
W A L S U M
Am Büschchen 2 · Telefon Duisburg 51951/52

Gebr. Bremmekamp
Dampfziegelei
Sand- und Kiesgewinnung
Kohlenhandlung
Walsum / Niederrhein
Telefon: Amt Duisburg 52850

Über 40 Jahre
solide Bau- und
Möbelarbeiten

Gerhard Gasseling
W A L S U M / R H E I N · Sonnenstraße 8
Fernsprecher Amt Duisburg Nr. 50211



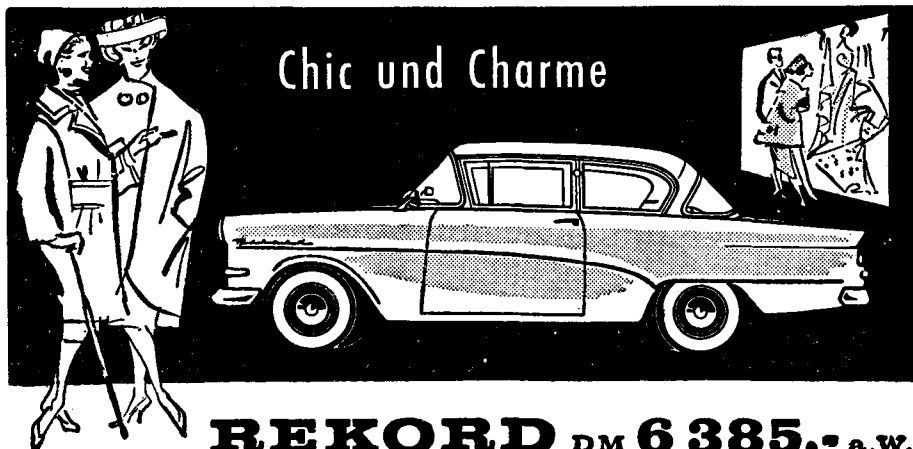
VOERDE / Niederrhein

*Wohn - Siedlungsgemeinde
am Rande des Ruhrgebietes*

Die 5816 ha umfassende Gemeinde Voerde mit etwa 22000 Einwohnern rückt wegen ihrer 3 Besonderheiten — geographische Lage, wirtschaftspolitische Lage und Strukturwandlung — mehr und mehr in den Blickpunkt der Öffentlichkeit.

Die Lage im Wasserstraßendreieck Rhein/Lippe-Kanal läßt Voerde zum begehrtesten Industrie - Ansiedlungsgebiet werden. Eisenbahn und Autostraßen schaffen im übrigen günstige Voraussetzungen für Transport und Verkehr.

Neben der planmäßigen und zielbewußten Lenkung der unumgänglichen Entwicklung innerhalb der Gemeinde Voerde wird es aber auch Hauptanliegen der Gemeinde sein, die am Niederrhein, besonders an der Rheinfront noch vorhandene ursprüngliche schöne Landschaft für Erholungssuchende zu erhalten.



REKORD DM 6 385.- a.W.

Gebr. Elspaß o.H.G.
 Händler der Adam Opel A.-G., Rüsselsheim
KUNDENDIENST
 Dinslaken - Hiesfelder Straße - Telefon 2467

Große Auswahl in sämtlichen Musik-
 instrumenten und Zubehörsowie Schallplatten
 und Noten finden Sie zu niedrigen Preisen
 und bequemen Zahlungen

im Spezial-Musikhaus
Kaletsch

Inh.: E. Leibold, Dinslaken, Hünxer Straße 82
 Telefon 2831

Reparaturen
 fachmännisch in eigener Werkstatt

U B E R



Hauser-Brot

**Maschinen-,
 Stahl- und Apparatebau**

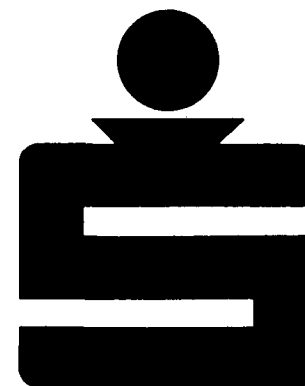
G. m. b. H., Dinslaken

Dinslaken (Ndrhh.)

Augustasträße 179-181 - Telefon: Dinslaken 2648

Spargeld
 Spargiro
 Kredite

Außenhandel
 Reiseschecks
 Wertpapiere



In allen
 Vermögensangelegenheiten
 werden Sie
 fachmännisch beraten!

Die öffentlichen Sparkassen des Kreises Dinslaken

Stadtparkasse Dinslaken

mit Zweigstellen in Lohberg, Hiesfeld
 und Hünxer Straße 186

Stadtparkasse Walsum

mit Zweigstelle Vierlinden

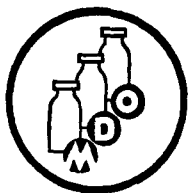
Gemeindesparkasse Voerde

mit Zweigstellen in Friedrichsfeld, Möllen und Spellen

Amtsparkasse Hünxe

mit Zweigstellen in Bruckhausen und Gahlen

Gute Milch - Gesundes Leben



Verlangen Sie **Trinkmilch A** mit dem „Rahmkragen“ bei Ihrem Milchkaufmann

Speisequark, Schichtkäse 10%, Frischkäse 20% und 40%

JOGHURT, BUTTERMILCH und BIOHURT-Schwedenmilch

**Aber nur Milchhoferzeugnisse, da Qualitätserzeugnisse
weil täglich frisch**

Milchversorgung Duisburg u. Oberhausen eGmbH.

Wilhelm Rühl

Elektromeister

D I N S L A K E N

Schillerstraße 59 · Ruf 21 03

Fachgeschäft moderner Elektrotechnik

Michael Kürten

Inhaber: Peter Kürten

Bedachungsgeschäft

Übernahme kompletter
Dach- und Schieferdeckungen
Anlage von Blitzableitern

D I N S L A K E N

Augustastr. 46 - Ruf 25 19

Heinrich Giesen K.G.

Dinslaken, Kleiststraße 42 · Ruf 36 55

Baustoffgroßhandlung
Kohlen
Fliesen und Marmor

Lieferung sämtlicher Baustoffe und Kohlen frei Haus
Sorgfältige Ausführung aller Fliesenarbeiten
Ältestes Fachgeschäft am Platze

Heinz Mölleken

Bauklempnerei
Sanitäre Anlagen
Heizungs- und Ölfuerungsanlagen
Eisen- und Haushaltwaren
Herde - Öfen - Porzellan

D I N S L A K E N / N D R R H .

Voerder Straße 68 - Fernruf Nr. 22 27

ANNO 1761

gründete der Kupferschmied Johann Arnold Meyer seinen Betrieb in Dinslaken. Jene Jahrzehntedes 18. Jahrhunderts brachten die ersten Anfänge der technischen Industrialisierung und damit die Voraussetzungen für den Aufstieg der handwerklichen Werkstätten über die Manufaktur zum industriellen Werk unserer Zeit.

Handwerkliches Können und technischer Fortschritt sind Ausgangspunkt und Antrieb der stetigen Entfaltung des Unternehmens, das seit Generationen im Familienbesitz ist. Eine eigene Prüfanstalt kontrolliert die Qualität und Präzision der Erzeugnisse in enger Verbindung mit Produktion und Verbrauchern.

F. MEYER

Stahl-, Draht- und Röhrenwerke Dinslaken
liefern Blankstähle, Stabstähle, Baustähle, Werkzeugstähle. Eisen- und Stahlröhre jeder Art, Baustahlmatten, Präzisionsstahlrohre.

F. MEYER

**Eisen- und Röhrenwalzwerk GmbH,
Weidenau/Sieg**
liefert nahtlose Rohre, Kessel- und Überhitzerrohre, Stahlrippenrohre, Rippenrohr-, Glattrohr- und Flossenrohrsysteme, Rohrbogen, Welding-Fittings.

1761 Johann Arnold Meyer

1799 Johann Henrich Meyer

1819 Hermann Arnold Meyer

1872 Bernhard Friedrich Meyer

1897 Friedrich Arnold Meyer

1932 Friedrich Heinrich Meyer



Die wichtigsten Post-, Postscheck- und Fernmeldegebühren

(Stand nach dem 1. Juli 1954)

I. Postgebühren

1. Briefe

Inland:	Ortsdienst bis 20 g	10 Pf
	über 20 bis 250 g	20 Pf
	über 250 bis 500 g	30 Pf
	über 500 bis 1000 g	40 Pf
Ferndienst bis 20 g	20 Pf	
	über 20 bis 250 g	40 Pf
	über 250 bis 500 g	60 Pf
	über 500 bis 1000 g	80 Pf
Ausland:	bis 20 g	40 Pf
	jede weiteren 20 g	20 Pf

Höchstgewicht: 2 kg

2. Postkarten

Inland:	Ortsdienst	8 Pf
	Ferndienst	10 Pf
Ausland:	mit Antwortkarte doppelte Gebühr.	20 Pf

3. Drucksachen (Freimachungszwang)

Inland:	bis 20 g	7 Pf
	über 20 bis 50 g	10 Pf
	über 50 bis 100 g	15 Pf
	über 100 bis 250 g	25 Pf
	über 250 bis 500 g	50 Pf
Ausland:	je 50 g	10 Pf

Höchstgewicht 3 kg, nach Frankreich 5 kg; einzeln versandte, ungeteilte Druckbände 5 kg

4. Massendrucksachen

a) bei gleichzeitiger Einlieferung von mindestens 1000 Stück, von denen mindestens jeweils 10 Stück auf ein Postleitgebiet entfallen:

	bis 20 g	6 Pf
	über 20 bis 50 g	8 Pf
	über 50 bis 100 g	12 Pf
	über 100 bis 250 g	20 Pf
	über 250 bis 500 g	40 Pf

b) bei gleichzeitiger Einlieferung von mindestens 100 Stück für eine Zustell-Postanstalt:

bis 20 g	5 Pf
über 20 bis 50 g	7 Pf
über 50 bis 100 g	12 Pf
über 100 bis 250 g	20 Pf
über 250 bis 500 g	40 Pf

5. Drucksachen zu ermäßigter Gebühr

bis 50 g	7 Pf
über 50 bis 100 g	10 Pf
über 100 bis 250 g	15 Pf
über 250 bis 500 g	25 Pf
über 500 bis 1000 g	50 Pf

6. Blindenschriftsendungen

(Freimachungszwang)
Inland bis z. Höchstgew. v. 7 kg 4 Pf
Ausland bis 7 kg 4 Pf

7. Postwurfsendungen

bis 20 g	3 Pf
über 20 bis 50 g	5 Pf
über 50 bis 100 g	8 Pf

Über Gebühren für Auskunft über Empfängerzahlen und über Kosten für das Verpacken von Postwurfsendungen durch die Post erteilen Postämter Auskunft.

8. Geschäftspapiere (Freimach.-Zwang)

Inland:	bis 250 g	25 Pf
	über 250 bis 500 g	50 Pf
Ausland:	je 50 g	10 Pf
	mindestens	40 Pf

9. Warenproben (Freimachungszwang)

Inland:	bis 100 g	15 Pf
	über 100 bis 250 g	25 Pf
	über 250 bis 500 g	50 Pf
Ausland:	je 50 g	10 Pf
	mindestens	20 Pf

10. Mischsendungen

Für Inland weggefallen.
Ausland: je 50 g 10 Pf
mindestens 20 Pf
wenn die Sendungen auch Gesch.-Papiere enthalten,
mindestens 40 Pf
Höchstgewicht: 2 kg

11. Päckchen (Freimachungszwang)

Inland:	bis 2 kg	70 Pf
Ausland (nur n. bestimmt. Ländern):	bis 1 kg für je 50 g	20 Pf
	mindestens	80 Pf

12. Paketsendungen (Inland)¹⁾

a) Paketgebühren

Gewicht (Höchstgewicht 20 kg)	Luftlinie			
	1. Zone bis 75 km	2. Zone ü. 75 bis 150 km	3. Zone ü. 150 bis 375 km	4. Zone über 375 km
	DM	DM	DM	DM
— 5 kg	0,70	1,00	1,20	1,30
über 5—6 kg	0,80	1,20	1,50	1,90
über 6—7 kg	1,—	1,50	2,—	2,50
über 7—8 kg	1,20	1,80	2,50	3,10
über 8—9 kg	1,40	2,10	3,00	3,70
über 9—10 kg	1,60	2,40	3,50	4,30
über 10—11 kg	1,80	2,70	4,00	4,90
über 11—12 kg	2,00	3,00	4,50	5,50
über 12—13 kg	2,20	3,30	5,00	6,10
über 13—14 kg	2,40	3,60	5,50	6,70
über 14—15 kg	2,60	3,90	6,00	7,30
über 15—16 kg	2,80	4,20	6,50	7,90
über 16—17 kg	3,00	4,50	7,00	8,50
über 17—18 kg	3,20	4,80	7,50	9,10
über 18—19 kg	3,40	5,10	8,00	9,70
über 19—20 kg	3,60	5,40	8,50	10,30

¹⁾ Pakete nach dem Ostsektor von Groß-Berlin und nach der sowjetischen Besatzungszone (ausgenommen in Berlin-West eingelieferte Pakete) nur bis zum Höchstgewicht von 7 kg zugelassen; Freimachungszwang.

b) Postgutgebühren¹⁾

Gewicht (Höchstgewicht 7 kg)	1. Zone bis 75 km	2. Zone ü. 75 bis 150 km	3. Zone ü. 150 bis 375 km	4. Zone über 375 km
	DM	DM	DM	DM
— 5 kg	0,60	0,80	1,00	1,20
über 5—6 kg	0,70	1,00	1,20	1,40
über 6—7 kg	0,80	1,20	1,40	1,60

c) Schnelldienst- und Postschnellgüter¹⁾

Neben den unter a) oder b) angegebenen Gebühren wird eine nach d. Entfernung gestaffelte Sondergebühr erhoben:

1. Zone	2. Zone	3. Zone	4. Zone
40 Pf	50 Pf	60 Pf	70 Pf

d) Dringende Pakete und Postgüter (Inl., Freimachungszwang)

Neben den Gebühren unter a) u. b) Zuschlagsgebühr 1,50 DM
Für unversiegelte Wertpakete und Wertpostgüter wird eine Wertangabegebühr von 20 Pf erhoben.

13. Einschreiben 50 Pf

14. Wertsendungen (Inland: Freimachungszwang für Wertbriefsendungen)

1. die Briefgebühr (Nr. 1), die Paketgebühr (Nr. 10a) oder die Postgutgebühr (Nr. 10b),
2. die Wertangabegeb. für je 500 DM der Wertangabe oder einen Teil davon 20 Pf
3. die Bearbeitungsgebühr für Wertbriefe 50 Pf für versiegelte Wertpakete oder Wertpostgüter 60 Pf

15. Postaufträge (Inland)¹⁾

- (Freimachungszwang)
1. die Gebühr für einen gleichartigen Einschreibebrief,
2. die Vorzeigegebühr 40 Pf

16. Nachnahme (Inland)¹⁾ (Freimachungszwang für Nachnahmebriefsendg.)

1. die Beförderungsgebühr wie für eine Sendung ohne Nachnahme,
2. die Vorzeigegebühr 40 Pf

17. Postanweisungen (Inland)¹⁾

(Freimachungszwang)		
	bis 10 DM	0,30 DM
	über 10 bis 25 DM	0,40 DM
	über 25 bis 100 DM	0,50 DM
	über 100 bis 250 DM	0,70 DM
	über 250 bis 500 DM	0,90 DM
	über 500 bis 750 DM	1,10 DM
	über 750 bis 1000 DM	1,30 DM

18. Telegraphische Postanweisungen (Inland)¹⁾ (Freimachungszwang)

bis 25 DM	2,50 DM
über 25 bis 100 DM	3,— DM
über 100 bis 250 DM	3,50 DM
über 250 bis 500 DM	4,— DM
über 500 bis 750 DM	4,50 DM
über 750 bis 1000 DM	5,— DM
jede weit. 250 DM mehr	1,— DM

19. Eilzustellung bei Vorauszahlung der Gebühr durch den Absender

a) Inland

1. für jede Briefsendung (Nr. 1—9) im Ortszustellbereich 0,60 DM im Landzustellbereich 1,20 DM
2. für Pakete und Postgüter (einschließlich der Paket- oder Postkarte) im Ortszustellbereich 0,90 DM im Landzustellbereich 1,80 DM

b) Ausland

- für Briefsendungen 0,60 DM
für Pakete 1,10 DM

20. Einlieferungsbescheinigung

- a) über ein gewöhnliches Päckchen oder ein gewöhnl. Paket oder Postgut, wenn nicht der der Paket- oder Postgutkarte anhängende Einlieferungsschein benutzt wird . . . 20 Pf
- b) über mehrere gewöhnliche Päckchen oder mehrere gewöhnliche Pakete oder Postgüter, wenn nicht der der Paket- oder Postgutkarte anhängende Einlieferungsschein benutzt wird (Sammleinlieferungsbescheinigung)
an einen Empfänger 20 Pf
an mehrere Empfänger je 20 Pf
Höchstgebühr 1,— DM

21. Briefe mit Zustellungsurkunde (nur im Inland)

neben der Briefgebühr und der Gebühr für einen einfachen Brief für die Rücksendung der Urkunde die Gebühr für die förmliche Zustellung von 50 Pf

22. Rückschein

falls bei der Einlieferung verlangt 40 Pf
falls nachträglich verlangt . . . 60 Pf

23. Einliefern v. Einschreibsendungen usw. außerhalb der Postschalterstunden

40 Pf

¹⁾ Nach dem Ostsektor von Groß-Berlin und der sowj. Besatzungszone nicht zugelassen.

24. Annahme von Postsendungen durch die Zusteller

- a) für die von Ortspaketzustellern angenommenen Pakete und Postgüter 20 Pf
- b) für die von Landzustellern angenommenen Sendungen, und zwar
 - 1. für Einschreibsendungen, Postanweisungen, Zahlkarten und Wertbriefe 20 Pf
 - 2. für Pakete und Postgüter bis 5 kg 40 Pf
 - 3. für schwere Pakete und Postgüter 60 Pf

25. Verspätet aufgebene Zeitungsbestellungen 30 Pf

26. Nachlieferung von Zeitungen . 15 Pf

27. Zustellgebühr für Pakete und Postgüter 30 Pf

28. Zeitungszustellung

- a) bei monatlich einmaligem Erscheinen 3 Pf
 - b) bei monatlich zweimaligem Erscheinen 6 Pf
 - c) bei häufigerem als monatl. zweimaligem, höchstens aber wöchentlich einmaligem Erscheinen 9 Pf
 - d) für jede weitere Ausgabe in der Woche 9 Pf
 - e) für Sammelüberweisungen von Zeitungschriften 1 Pf
- sämtlich für jedes Stück einer Zeitung monatlich.

29. Postlagerkarten monatlich . . 50 Pf

30. Lagern von Paketen und Postgütern
täglich 0,20 DM
Höchstsatz 4,— DM

31. Schließfächer

- für ein gewöhnliches Schließfach monatlich 1,— DM
- für ein größeres Schließfach monatlich 1,50 DM

32. Unzustellbarkeitsmeldung . . . 60 Pf

33. Laufschriften 60 Pf

34. Luftpostsendungen

- Inland:
- 1. Luftpostbriefsendungen Luftpostzuschlag für je 20 g 5 Pf
 - 2. Luftpostpakete und Postgüter Luftpostzuschlag bis 1 kg 1,— DM
 - 3. Zeitungen, die unter Streifband als Drucksache zu ermäßigter Gebühr versandt werden, Luftpostzuschlag für je 25 g 5 Pf
- Ausland: 1. Luftpostbriefsendungen

- a) nach europäischen Ländern Luftpostzuschläge für Postkarten und Briefe je 20 g 15 Pf für Drucksachen, Geschäftspapiere, Warenproben und Mischsendungen je 50 g 15 Pf
 - b) nach außereuropäischen Ländern Auskunft über die Gebühren am Postschalter.
 - c) Luftpostleichtbriefe (Arogramm) 60 Pf
(Die Gebühr kann auch mit zwei Antwortscheinen bezahlt werden)
2. Luftpostpakete. Auskunft über die Gebühren am Postschalter.

38. Verzollungspostgebühr
für Briefsendungen 0,50 DM
für Pakete 1,— DM

II. Postscheckgebühren (Inl.)

- 1. Zahlkarten¹⁾**
(Freimachungszwang, Betr. unbeschr.)
- bis 10 DM 0,15 DM
 - über 10 bis 25 DM 0,20 DM
 - über 25 bis 100 DM 0,25 DM
 - über 100 bis 250 DM 0,30 DM
 - über 250 bis 500 DM 0,40 DM
 - über 500 bis 750 DM 0,50 DM
 - über 750 bis 1000 DM 0,60 DM
 - über 1000 bis 1250 DM 0,70 DM
 - über 1250 bis 1500 DM 0,80 DM
 - über 1500 bis 2000 DM 0,90 DM
 - über 2000 DM (unbeschr.) 1,— DM

- 2. Telegraphische Zahlkarten¹⁾**
(Freimachungszwang, Betr. unbeschr.)
- bis 500 DM 2,50 DM
 - über 500 bis 1000 DM 3,— DM
- jede weiteren 500 DM oder einen Teil davon 1,— DM

- 3. Auszahlungen¹⁾**
- a) für jede von der Zahlstelle eines Postscheckamts und für jede in den Abrechnungsstellen der Landeszentralbanken beglichene Auszahlung 1/10 v. Tausend des im Scheck angegebenen Betrags,
 - b) für jede Barauszahlung durch die Zahlstelle eines Postscheckamts oder durch eine Postanstalt 1/2 vom Tausend des im Scheck angegebenen Betrages und außerdem eine feste Gebühr von 15 Pf
- Die Gebührenbeträge zu a) u. b) werden vom Konto des Auftraggebers abgebucht.

¹⁾ Nach dem Ostsektor von Groß-Berlin und der sowj. Besatzungszone nicht zugelassen. Für Postscheckkonten beim Postscheckamt Berlin (West) zugelassen.
²⁾ Auch an Empfänger in Berlin (West) zugelassen.

- 4. Briefe der Postscheckteilnehmer** an die Postscheckämter in Postscheckanlässen bei Verwendung der besonderen Briefumschläge gebührenfrei. Bei Benutzung anderer Briefumschläge unterliegen die Sendungen der gewöhnlichen Briefgebühr.

III. Telegrammgebühren (Inl.)

- A. Wortgebühren**
- Gewöhnliche Telegramme
Ortstelegramme 10 Pf
Fernstelegramme 15 Pf
- Dringende Telegramme
Ortstelegramme 20 Pf
Fernstelegramme 30 Pf
Blitztelegramme 150 Pf
- Gewöhnliche Pressetelegramme . . . 10 Pf
Dringende Pressetelegramme 20 Pf
Briefstelegramme 5 Pf
- Mindestgebühr = zehnfache Wortgebühr für Briefstelegramme 1,— DM
f. gewöhnl. Pressetelegramme 1,50 DM

- B. Nebengebühren**
- Vereinbarte Kurzanschrift für ein Jahr 30,— DM
für ein Vierteljahr 15,— DM
- Aufgabebescheinigung gebührenfrei.
Empfangsanzeige telegraphisch 1,50 DM
brieflich 0,15 DM
- Telegramme mit bezahlter Antwort (RP-Telegramme)

- Der gebührenpflichtige Dienstvermerk gibt den für die Antwort vorausbezahlten Betrag in DM an, z. B.: RP 1,50 = Vergleichung = TC.
Zuschlag von 50 v. H. der Gebühr für ein gewöhnliches Telegramm gleicher Länge.
- Schmuckblattelegr. Sondergebühr 75 Pf
Mehrfachstelegramme. Zuschlag für Vielfältigung eines Telegramms für jede Ausfertigung bis zu 50 Gebührenwörter 80 Pf
- Zustellung von Telegrammen an den Empfänger im Landzustellbereich des Bestimmungsamts durch Boten bei Vorauszahlung = XP 80 Pf
- Zustellung eines Telegramms mit ungenügender Anschrift 30 Pf
- Aufgabe eines Telegramms durch Fernsprecher die bestimmungsmäßige Tele-

graphengebühr und die Ortsgesprächsgebühr.

IV. Fernsprechgebühren (Inl.)
A. Gesprächsgebühren

- 1. Ortsgespräche**
von Teilnehmersprechstellen . . 16 Pf
von öffentl. Sprechstellen . . . 20 Pf
- 2. Ferngespräche**
a) handvermittelt: Gebühr für ein gewöhnliches Gespräch v. 3 Minuten Dauer bei einer Entfernung (Luftlinie)

Fernzone	Entfernung	In der Zeit von	
		0 bis 18.30 und 21.30 bis 24 Uhr DM	18.30 bis 21.30 Uhr DM
	b. 10 km Nahzone	0,32	0,32
I	über 10—15 km	0,48	0,48
II	über 15—25 km	0,64	0,64
III	über 25—50 km	0,96	0,96
IV	über 50—75 km	1,44	1,44
V	über 75—100 km	1,92	1,92
VI	über 100—200 km	2,40	1,92
VII	über 200—300 km	3,36	2,69
VIII	mehr als 300 km	3,36	2,69

für jede über 3 Minuten hinausgehende Gesprächsminute wird ein Drittel der Gebühr unter 2. berechnet.

- b) Selbstwählerferndienst von 7 bis 18.30 Uhr volle Gebührensätze als Vielfaches der Ortsgesprächseinheit für die tatsächliche Dauer, von 18.30—7 Uhr ermäßigte Gebühr. In Netzgruppen werden die Gebühren z. T. mit 3 Minuten Mindestdauer des Gespräches berechnet.
Bei ausnahmsweiser Handvermittlung doppelte Gebühr nach A. 2. a).

B. Zusätzliche Gebühren
für besondere Gesprächsverbindungen im handbedienten Ferndienst.

- Dringende Gespräche doppelte Gebühr nach A. 2. a);
Blitzgespräche das 10fache der gerundeten Gebühren unter A. 2. a).

Über alle hier nicht angegebenen Fernmeldegebühren erteilen die Post- und Fernmeldedienststellen Auskunft.

SCHUHHAUS



Dinslaken
Neustraße 36

Otto Rettler

TEXTILWAREN
Dinslaken

Neustraße 57 Ruf-Nr. 2425 Hünxer Str. 154

In unserem Hause, Neustraße 68, finden Sie alles für das Kind



Pliester
seit 1927

Das Salamander-Schuhhaus
in Dinslaken

Fritz Mork

BAUUNTERNEHMUNG

Walsum

Goethestr. 19 · Ruf Dbg. 50562

Arnold van Rheinberg

Malermeister

Glaserarbeiten

Tapeten · Farben · Lacke

Friedrichsfeld (Ndrhh.)

Hindenburgstraße 45 - Ruf Wesel 2598

Eisen · Bleche · Röhren · Draht

Heinrich Platt

Eisengroßhandlung

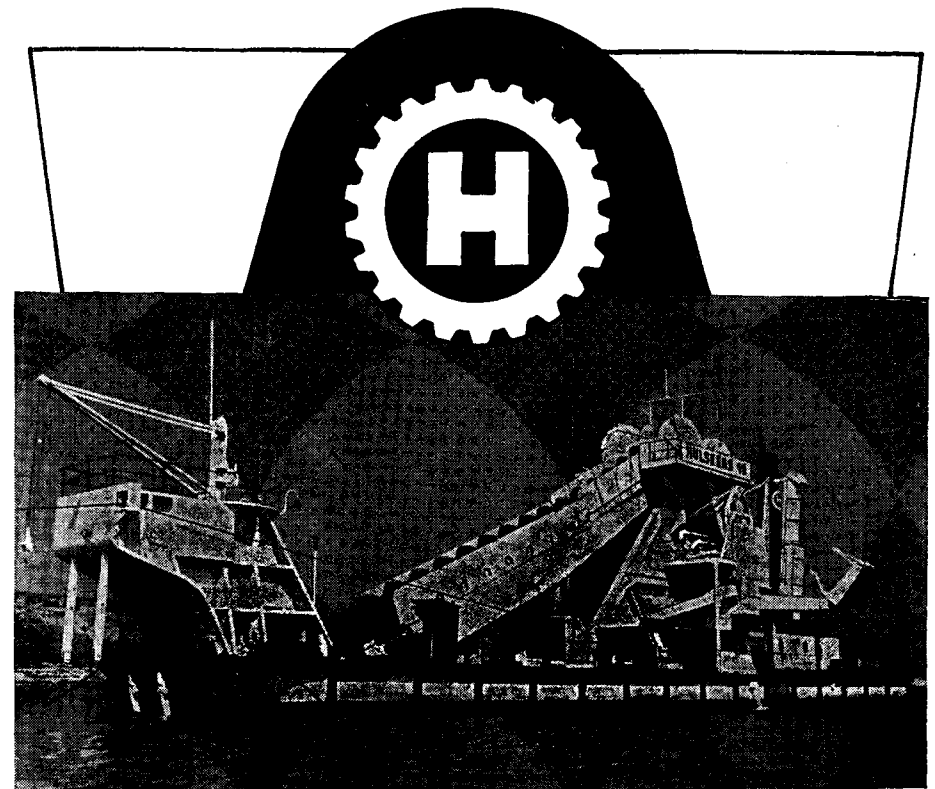
Friedrichsfeld (Ndrhh.)

Poststraße 63c · Ruf Wesel 2034*

Boogen

DINSLAKEN

das Familien-
Schuhhaus



- SEE-, FLUSS- UND HAFENBAGGERUNG
- SAND- UND KIESGEWINNUNG
- FELSMESSEL- UND RAMMARBEITEN
- DÜKERVERLEGUNG
- SCHIFFFAHRT
- SCHIFFSBERGUNG

HÜLSKENS & CO. WESEL

Porzellan-Moelter

DINSLAKEN - FRIEDRICH-EBERT-STRASSE 65

Größte Auswahl in

— **Tafel- und Kaffeeservice** —

sowie Geschenkartikel

Hoch- und Tiefbauunternehmung

Ernst Schwefer

DINSLAKEN

Kleiststraße 38

Fernruf 2328

Friedrich Mölleken

Mech. Bau- und Möbelschreinerei

Oberlohberg

Dickerstraße 124

Ruf 3035



Bäckerei
Konditorei
Lebensmittel

Paul Stöcker

DINSLAKEN

Duisburger Straße 47 · Fernruf 2437

Gerhard Mölleken

Zentralheizungen
Ölheizungen
Vertretung führender Fabrikate

Dinslaken-Hiesfeld

Sterkrader Straße 239-241 · Ruf 2766

Zementwarenfabrik August Böcke K.G.

Duisburg-Hamborn

Ruf Duisburg 52041

Basament: Bordsteine — Platten — Pflastersteine — Betonrohre

Walsum / Niederrhein

43 000 Einwohner



Aufstrebende Industriestadt — Verkehrsgünstig am Rhein gelegen

Dampferanlegestelle — Industrie:

Kohle - Schiffbau - Zellstoff

Die Stadt ist bemüht, durch Förderung des kulturellen Lebens, des modernen Wohnungsbaues, durch Gestaltung und Anlage von Grünflächen, Sportstätten, Betrieb eines modernen Hallenbades usw., alle Bevölkerungskreise an der fortschrittlichen Entwicklung teilnehmen zu lassen.



H E N S C H E L
bietet ständig mehr!

**höhere Nutzlast • mehr PS
gleicher Preis**

HS 100 jetzt mit



**11 Tonnen Gesamtgewicht, 11 Tonnen Anhängerlast
6 PS je Tonne für 22 Tonnen Gesamtzuggewicht**

H E N S C H E L H S 9 5 115 PS - 5,7 t

**Ihre
HENSCHEL-Generalvertretung:**

Gottfried Becker

**Duisburg-Meiderich
Neumühler Straße 130
Tel. 41608 und 40681**

NIEDERRHEINISCHE BUCHERSTUBE

Paul Jacobs

*Das gute Buch!
Religiöse Heimgestaltung!*

DINSLAKEN (NDRRH.)
Duisburger Straße 62 • Ruf 817

J. Th. Brauckmann

Kies- und Sandaufbereitung

Lieferung von Betonkies und Rheinsand
ab Verladestelle und frei Verwendungsstelle

Mehrum (Niederrhein)

Fernruf Amt Voerde 344

Dietrich van Staa

Bauunternehmung

DINSLAKEN

Weseler Straße 234 Telefon 26 13

Optik • Photo • Kino

WILMSCHEN

DINSLAKEN

Neustraße 19 Ruf 3032

*Lieferant sämtlicher Krankenkassen
und der Ruhrknappschaft*

Photoarbeiten im eigenen Labor

Über 75 Jahre

Heinrich Hüfing

Schreinermeister

Mech. Schreinerei • Inneneinrichtungen

Werkstätte: Duisburger Str. 216, Ruf: Dinslaken 2398 - Möbelhaus: Grenzstr. 21



Betonwaren-Industrie

Johann Kamps

Dinslaken (Ndrh.)

Telefon 23 41



Alfons Schwermann

Eisen- und Holzschutz

DINSLAKEN · Hiesfelder Straße 87 · Fernruf 2045

Sandstrahlentrostungen

Industrieanstriche

Holzimprägnierungen

Johannes Gehling

DINSLAKEN
Fuchsstraße 7 — Ruf 2128

Bau- und Möbelschreinerei
Ladeneinrichtungen
Innenausbau

H. Heiderich

Dinslaken · Friedrich-Ebert-Straße 30

Uhren
Gold- und Silberwaren
Optik

Heinrich Horstmann

Dinslaken

Hünxer Straße 192 · Fernruf 2665

Motorräder · Fahrräder

Reparaturwerkstatt

Sämtl. Haushaltswaren

Eingetragene



Fabrikmarke

Elite-Wachsgesellschaft

||||| AUGUST REUTNER + CO · DINSLAKEN |||||

Dinslaken · Gasstraße 91/93

Telefon: 2464 · Fernschreiber: 0855/880 (bestimmt für Elite) · Postfach 8

**Fußbodenpflegemittel „Elite“ · Elektrische Böhnermaschinen
Zerstäuber · Staubsauger · Fußbodenversiegelung**

Abschleifen von Parkett, Linoleum, Kork und Steinholz
Fußbodenpflegemittel „Elite“ auch für Asphalt-, Gummi- und Floorbestböden

Fabrik und Lager:

Duisburg-Meiderich, am Krabbenkamp 11a, Rhein-Herne-Kanal

Als Neuheit:

**Pflegemittel für Zementfußböden und sonstige raue Beläge,
um sie staubfrei, wisch- und ölfest zu machen.**

„Elite“-Erzeugnisse, ein Begriff für Höchstleistung!

Solange
KOHLE
gefördert u.
STAHL
erzeugt wird

BLEIBT
GAS

DER *moderne*
WÄRMESPENDER
im Haushalt!



**THYSSENSCHE GAS- UND WASSERWERKE GMBH.
DUISBURG-HAMBORN**



Gerh. Barfurth Inh. Karl Barfurth

seit 1877

Eisen- und Haushaltswaren

Dinslaken · Duisburger Straße 54 · Ruf 2697

 **H. Maus**

Inh. J. Maus

Bauholz · Schnittholz · Kohlen

Dinslaken-Oberlohberg

Fernsprecher 2174 Amt Dinslaken

BAUGESCHÄFT

Paul & Rusch

G. m. b. H. Dinslaken

Jahnstraße 22 · Fernruf Dinslaken 20 59

Ausführung aller Hoch-, Tief- und
Eisenbeton-Arbeiten

Drogerie van Laak

Eigenes Photo-Labor

Dinslaken-Hiesfeld

Sterkrader Str. 235-37 - Kirchstraße 2

Fachgeschäft für: Lebensmittel, Feinkost, Spirituosen, Drogen, Parfümerien, Tapeten,
Farben, Bodenbelag, Ausführung mod. Anstricharbeiten u. Steinemalle

Wilhelm Tappe

gegründet 1577

D I N S L A K E N (Ruf 2068)

Bau- und Kunstschlosser

Elektro Rasche

Radio

Fernsehen

Elektro

Wilhelm Rasche

Licht- und Kraftanlagen

Dinslaken

Duisburger Straße

Raiffeisen



ein Wohlfäter
des deutschen Volkes

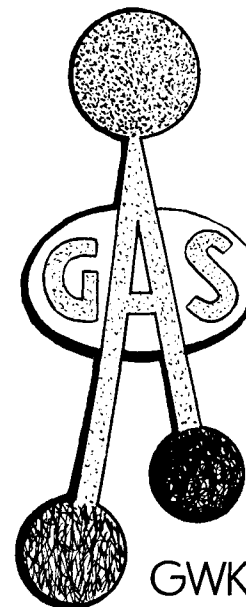
hilft auch im
Kreise Dinslaken
durch die örtlichen
Kredit-
genossenschaften

**Spar- und Darlehnskasse Eppinghoven
und Zweigstelle Dinslaken**

Spar- und Darlehnskasse Hünxe

**Spar- und Darlehnskasse Voerde
Zweigstellen in Friedrichsfeld und Spellen**

**Spar- und Darlehnskasse D.-Hiesfeld
Walsumer Bank**



Besuchen
Sie
uns

in jedem Fall

Unsere Ausstellungsräume stehen für Sie bereit.

Vorführungen an neuzeitlichen Geräten
und Kochkurse mit unserer Gasberaterin.

Wir laden Sie ein!

Stadtwerke Dinslaken

Gasstraße 1

Ruf 2300



K & G zieht alle an

Tausende von zufriedenen K&G-Kunden nehmen immer wieder ihren Weg in die Abteilungen von K&G - weil sie dort die Riesenauswahl, die guten Qualitäten und die kleinen Preise antreffen. Darum geht man bei jedem Textileinkauf zu

KAISER & GANZ

Zahlungserleichterung durch unsere eigene Kreditabteilung

Neuß a. Rh. • Slerkrade • Marl-Hüls

Tradition - Fortschritt - Gewissenhaftigkeit



Berg- und Hütten-Apotheke

Apotheker August Lohe

Walsum

Friedrich-Ebert-Straße 176 - Fernruf Duisburg 50920

Seit über 30 Jahren Ihr vertrauter Helfer in
kranken und gesunden Tagen - für Sie und
Ihre Lieben zum gesundheitlichen Nutzen,
für uns zur beruflichen Freude.

Modernes chem.-pharm. Laboratorium

Reformabteilung



KLISCHEE-DRUCKEREI

Jörschug u. Jahlbeck

duisburg · ruhroter straße 84 a · ruf 20146



Ältestes und führendes
Beerdigungsinstitut seit 1886

Gerhard Mönning

Dinslaken, Duisburger Straße 12, Telefon 2534
(gegenüber der evgl. Kirche)

in Lohberg, Hünxer Straße 403 (Roer-Mönning)

Heinrich Mehring

Inh. Adolf Mehring

Dinslaken

Eppinghovener Str. 9 · Ruf 2489 · Lager Altmarkt

Kohlenhandlung · Heizöl
Leichenwagen · Überführungen
mit Spezialwagen
Ältestes Geschäft am Platze

Seit 1858

Fritz Steinkuhl

Inh. Gerhard Steinkuhl

Walsum-Rhein

Hermannstraße 5 - Ruf Dbg. 51191

Mech. Werkstätten für Schlosser-
und Schmiedearbeiten
Wagen- und Anhängerbau

Stricker & Co. K.G.

Autolackieranstalt
Hedwigstraße 19

Malerbetrieb
Voerder Straße 135

Dinslaken — Fernruf 2264



Heinrich Peters

AUTOMOBILE · MOTORRADER

Ersatzteile und Zubehör · Reparaturbetrieb

Dinslaken-Hiesfeld, Sterkrader Str. 242, Tel. 2035



Eisen- und Stahlwalzwerke

RÖTZEL G.M.B.H.

Breyell Rhld.

WERK DINSLAKEN

Thyssenstraße - Fernruf 2745/46

Unser vorläufiges Walzprogramm umfasst:

Bandeisen und Bandstahl von 10 bis 110 mm Breite in Ringen, Stäben
und Wickelbunden.

Karl Markwitz

Elektromeister

Fachgeschäft für
elektr. Geräte und Beleuchtungen
Elektro-Installationen

Friedrichsfeld

Bahnhofstraße 53 - Fernruf Amt Wesel 2859

ÜBER 25 JAHRE

Heinrich Benninghoff

Spezialwerkstatt für
Rolladen und Jalousien

Dinslaken Ndrhh.

Hirschstr. 55 - Telefon Dinslaken Nr. 2395

„Jederzeit für SIE bereit“

RUF 29 46

JOSEF VAN DYCK

Zentralheizungen - Rohrleitungsbau

Ölfeuerungsanlagen jeder Art

Dinslaken

Breite Straße 119

Bitte berücksichtigen Sie

bei Ihren Einkäufen die Inserenten des Heimatkalenders

AUS
EIGENER KLEIDERFABRIK

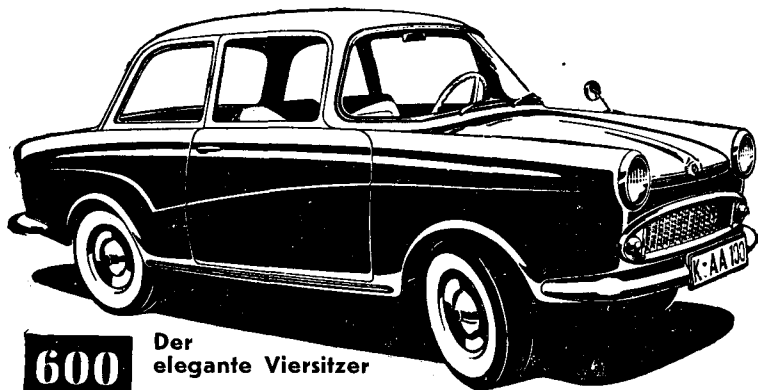
GREKO-
Kleidung

ist mit seinen 14 Schaufenstern
das größte

**DAMEN - HERREN - KINDER -
BEKLEIDUNGSHAUS**

WALSUM'S
am RATHAUS

G O G G O M O B I L
Trar



600
700

Der
elegante Viersitzer

Autorisierte Goggomobil-
Werksvertretung

H. Döhring

Werkstatt - Kundendienst - Ersatzteile

Dinslaken

Hünxer Straße 131 · Tel. 3936

Hamborn

Kaiser-Wilhelm-Straße 271



Trabrennen bei Tiefstrahlerbeleuchtung

Veranstaltungen ganzjährig

Im Mittelpunkt des Rennjahres 1960

» **Großer Preis**
der Stadt Dinslaken «

Niederrh. Traber-Zucht- u. Rennverein e.V. Dinslaken

Trächtigkeits- und Brutkalender

Beginn	Pferd 336 Tage	Kuh 280 Tage	Schaf Ziege 147 Tage	Schwein 128 Tage	Hund 63 Tage	Katze 56 Tage	Gans Kanin 30 Tage	Ente Truth. 28 Tage	Huhn 21 Tage	Taube 17 Tage
1. Januar	3. 12.	8. 10.	28. 5.	8. 5.	5. 3.	26. 2.	31. 1.	28. 1.	22. 1.	18. 1.
8. Januar	10. 12.	15. 10.	4. 6.	15. 5.	12. 3.	5. 3.	7. 2.	4. 2.	29. 1.	25. 1.
15. Januar	17. 12.	22. 10.	11. 6.	22. 5.	19. 3.	12. 3.	14. 2.	11. 2.	5. 2.	1. 2.
22. Januar	24. 12.	29. 10.	18. 6.	29. 5.	26. 3.	19. 3.	21. 2.	18. 2.	12. 2.	8. 2.
29. Januar	31. 12.	5. 11.	25. 6.	5. 6.	2. 4.	26. 3.	28. 2.	25. 2.	19. 2.	15. 2.
5. Februar	7. 1.	12. 11.	2. 7.	12. 6.	9. 4.	2. 4.	7. 3.	4. 3.	26. 2.	22. 2.
12. Februar	14. 1.	19. 11.	9. 7.	19. 6.	16. 4.	9. 4.	14. 3.	11. 3.	5. 3.	1. 3.
19. Februar	21. 1.	26. 11.	16. 7.	26. 6.	23. 4.	16. 4.	21. 3.	18. 3.	12. 3.	8. 3.
26. Februar	28. 1.	3. 12.	23. 7.	3. 7.	30. 4.	23. 4.	28. 3.	25. 3.	19. 3.	15. 3.
5. März	4. 2.	10. 12.	30. 7.	10. 7.	7. 5.	30. 4.	4. 4.	1. 4.	26. 3.	22. 3.
12. März	11. 2.	17. 12.	6. 8.	17. 7.	14. 5.	7. 5.	11. 4.	8. 4.	2. 4.	29. 3.
19. März	18. 2.	24. 12.	13. 8.	24. 7.	21. 5.	14. 5.	18. 4.	15. 4.	9. 4.	5. 4.
26. März	25. 2.	31. 12.	20. 8.	31. 7.	28. 5.	21. 5.	25. 4.	22. 4.	16. 4.	12. 4.
2. April	4. 3.	7. 1.	27. 8.	7. 8.	4. 6.	28. 5.	2. 5.	29. 4.	23. 4.	19. 4.
9. April	11. 3.	14. 1.	3. 9.	14. 8.	11. 6.	4. 6.	9. 5.	6. 5.	30. 4.	26. 4.
16. April	18. 3.	21. 1.	10. 9.	21. 8.	18. 6.	11. 6.	16. 5.	13. 5.	7. 5.	3. 5.
23. April	25. 3.	28. 1.	17. 9.	28. 8.	25. 6.	18. 6.	23. 5.	20. 5.	14. 5.	10. 5.
30. April	2. 4.	4. 2.	24. 9.	4. 9.	2. 7.	25. 6.	30. 5.	27. 5.	21. 5.	17. 5.
7. Mai	9. 4.	11. 2.	1. 10.	11. 9.	9. 7.	2. 7.	6. 6.	3. 6.	28. 5.	24. 5.
14. Mai	16. 4.	18. 2.	8. 10.	18. 9.	16. 7.	9. 7.	13. 6.	10. 6.	4. 6.	31. 5.
21. Mai	23. 4.	25. 2.	15. 10.	25. 9.	23. 7.	16. 7.	20. 6.	17. 6.	11. 6.	7. 6.
28. Mai	30. 4.	4. 3.	22. 10.	2. 10.	30. 7.	23. 7.	27. 6.	24. 6.	18. 6.	14. 6.
4. Juni	6. 5.	11. 3.	29. 10.	9. 10.	6. 8.	30. 7.	4. 7.	1. 7.	25. 6.	21. 6.
11. Juni	13. 5.	18. 3.	5. 11.	16. 10.	13. 8.	6. 8.	11. 7.	8. 7.	2. 7.	28. 6.
18. Juni	20. 5.	25. 3.	12. 11.	23. 10.	20. 8.	13. 8.	18. 7.	15. 7.	9. 7.	5. 7.
25. Juni	27. 5.	1. 4.	19. 11.	30. 10.	27. 8.	20. 8.	25. 7.	22. 7.	16. 7.	12. 7.
2. Juli	4. 6.	8. 4.	26. 11.	6. 11.	3. 9.	27. 8.	1. 8.	30. 7.	23. 7.	19. 7.
9. Juli	11. 6.	15. 4.	3. 12.	13. 11.	10. 9.	3. 9.	8. 8.	6. 8.	30. 7.	26. 7.
16. Juli	18. 6.	22. 4.	10. 12.	20. 11.	17. 9.	10. 9.	15. 8.	13. 8.	6. 8.	2. 8.
23. Juli	25. 6.	29. 4.	17. 12.	27. 11.	24. 9.	17. 9.	22. 8.	20. 8.	13. 8.	9. 8.
30. Juli	2. 7.	6. 5.	24. 12.	4. 12.	1. 10.	24. 9.	29. 8.	27. 8.	20. 8.	16. 8.
6. August	9. 7.	13. 5.	31. 12.	11. 12.	8. 10.	1. 10.	5. 9.	3. 9.	27. 8.	23. 8.
13. August	16. 7.	20. 5.	7. 1.	18. 12.	25. 10.	8. 10.	12. 9.	10. 9.	3. 9.	30. 8.
20. August	23. 7.	27. 5.	14. 1.	25. 12.	22. 10.	15. 10.	19. 9.	17. 9.	10. 9.	6. 9.
27. August	30. 7.	3. 6.	21. 1.	1. 1.	29. 10.	22. 10.	26. 9.	24. 9.	17. 9.	13. 9.
3. September	6. 8.	10. 6.	28. 1.	8. 1.	5. 11.	29. 10.	3. 10.	1. 10.	24. 9.	20. 9.
10. September	13. 8.	17. 6.	4. 2.	15. 1.	12. 11.	5. 11.	10. 10.	8. 10.	1. 10.	27. 9.
17. September	20. 8.	24. 6.	11. 2.	22. 1.	19. 11.	12. 11.	17. 10.	15. 10.	8. 10.	4. 10.
24. September	27. 8.	1. 7.	18. 2.	29. 1.	26. 11.	19. 11.	24. 10.	22. 10.	15. 10.	11. 10.
1. Oktober	3. 9.	8. 7.	25. 2.	5. 2.	3. 12.	26. 11.	31. 10.	29. 10.	22. 10.	18. 10.
8. Oktober	10. 9.	15. 7.	4. 3.	12. 2.	10. 12.	3. 12.	7. 11.	5. 11.	29. 10.	25. 10.
15. Oktober	17. 9.	22. 7.	11. 3.	19. 2.	17. 12.	10. 12.	14. 11.	12. 11.	5. 11.	1. 11.
22. Oktober	24. 9.	29. 7.	18. 3.	26. 2.	24. 12.	17. 12.	21. 11.	19. 11.	12. 11.	8. 11.
29. Oktober	1. 10.	5. 8.	25. 3.	5. 3.	31. 12.	24. 12.	28. 11.	26. 11.	19. 11.	15. 11.
5. November	8. 10.	12. 8.	1. 4.	12. 3.	7. 1.	31. 12.	5. 12.	3. 12.	26. 11.	22. 11.
12. November	15. 10.	19. 8.	8. 4.	19. 3.	14. 1.	7. 1.	12. 12.	10. 12.	3. 12.	29. 11.
19. November	22. 10.	26. 8.	15. 4.	26. 3.	21. 1.	14. 1.	19. 12.	17. 12.	10. 12.	6. 12.
26. November	29. 10.	2. 9.	22. 4.	2. 4.	28. 1.	21. 1.	26. 12.	24. 12.	17. 12.	13. 12.
3. Dezember	5. 11.	9. 9.	29. 4.	9. 4.	4. 2.	28. 1.	2. 1.	31. 12.	24. 12.	20. 12.
10. Dezember	12. 11.	16. 9.	6. 5.	16. 4.	11. 2.	4. 2.	9. 1.	7. 1.	31. 12.	27. 12.
17. Dezember	19. 11.	23. 9.	13. 5.	23. 4.	18. 2.	11. 2.	16. 1.	14. 1.	7. 1.	3. 1.
24. Dezember	26. 11.	30. 9.	20. 5.	30. 4.	25. 2.	18. 2.	23. 1.	21. 1.	14. 1.	10. 1.
31. Dezember	2. 12.	7. 10.	29. 5.	7. 5.	4. 3.	25. 2.	30. 1.	28. 1.	21. 1.	17. 1.

Obige Daten entsprechen dem normalen Leben. Die vorkommenden Grenzen betragen bei Pferden 330 bis 419 Tage, bei Kühen 240—321 Tage, bei Schafen und Ziegen 146—158 Tage, bei Schweinen 109—133 Tage, bei Hunden 62—65 Tage, bei Katzen 56—60 Tage, bei Kaninchen und Gänsen 28—33 Tage, bei Truthennen 26—29 Tage, bei Enten 28—33 Tage, bei Hühnern 19—24 Tage, bei Tauben 17—19 Tage.