



Szene aus der Oper „Iphigenie auf Tauris“

Die Städtischen Bühnen Oberhausen

laden zu einem Besuch ein

Oper, Operette, Schauspiel, Ballett

Kammerspiele

Städtisches Sinfonieorchester

Städtische Volkshochschule (mit den jährlich stattfindenden Internationalen Westdeutschen Kurzfilmtagen)

Städtische Galerie

Auskunft: Presse- und Werbeamt, Rathaus · Telefon 24631

Fast ein **Jahrhundert**
 führend
 im Kreis Dinslaken



Spezial - Bekleidungshaus
Stallmann
 Dinslaken + Neustrasse 23/25 + Fernruf: 2730

Immer erst zu

Ibing

Ihr Drogist
 und Photoberater
 mit der großen Auswahl
 Dinslaken · Neustrasse 58 · Ruf 2210

Erfolgreich sein
 durch Führerschein

Ausbildung
 für alle Klassen

Fahrschule Helmich-Wettig
 Dinslaken · Bahnstraße 16 · Telefon 2994
 Anmeldung auch in Voerde, Feldmannweg 21, bei Wettig

Albrecht Fischer, Dinslaken

Hiesfelder Str. 107 · Fernruf 3006 · Privat: Ruf 21 80

Ausführung aller:

Zimmer- und Akustikarbeiten
 Imprägnierungen und
 Hausbockbekämpfung
 Leitergerüste



**Julius
 Dölken**

Café
 Restaurations-
 betriebe

Dinslaken - Götterswickerhamm - Wesel

Unser Name bürgt für Qualität
 und gepflegte Gastlichkeit.

SPORTHAUS
Sander-Domagalla

Spezialgeschäft
 für Sportartikel aller Art
 DINSLAKEN
 Neustrasse 10 · Telefon 2939
 Ausstellungsraum im Stadthaus

Geflügelzucht

Vahrenbruck

Eppinghoven b. Dinslaken
 Fernsprecher Dinslaken Nr. 2095

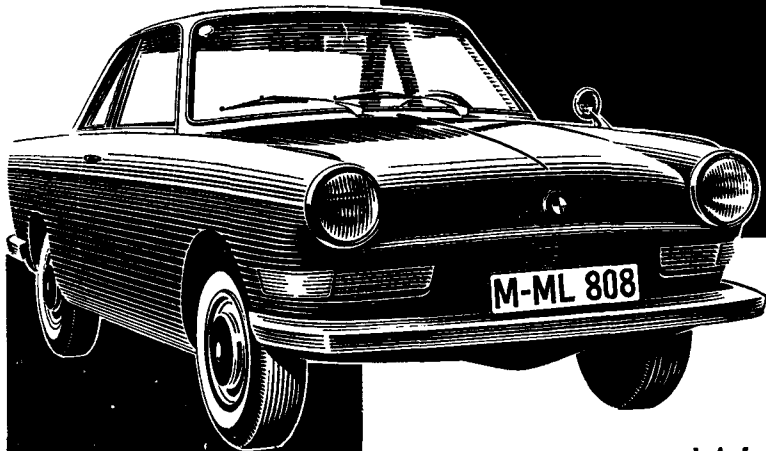
Von der Landwirtschaftskammer
 anerkannte Vermehrungszucht.

Linienhybriden der Zucht-
 gemeinschaft Rheinland
 Weiße Leghorn

Einfagsküken und Junghennen

Echter Straßenverbrauch 5,5 - 6,5 l/100 km
 Jahressteuer DM 101,-
 Jahres-Haftpflicht-Versicherung DM 160,-

einmal fahren
 und
 Sie sagen . . .



das ist mein Wagen

Coupé DM 5300,- — Limousine DM 4760,-
 Coupé 40 PS DM 5650,-
 einschl. Heizung und Scheibenwasch-Anlage

Jetzt haben Sie Gelegenheit
 zur Besichtigung und Probefahrt



und *Simca*

WERKSVERTRETUNGEN

BMW-Ersatzteile - Großhandlung

Scharmach o. H. G.

Dinslaken · Bahnstraße 10 · Tel. 3294

Hamborn-Marxloh · Kaiser-Wilhelm-Straße 285 und 249/51
 Reparaturwerk: Hamborn, Hagedornstr. 37 · Tel. 52046 u. 52320

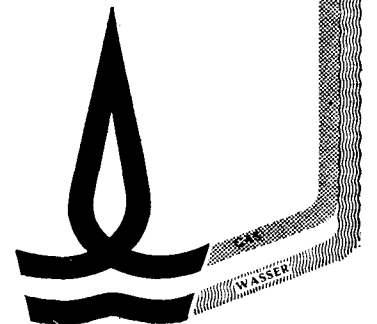


DURCH DIE

Thyssensche Gas-
 und Wasserwerke GmbH.

Niederrheinische Gas-
 und Wasserwerke GmbH.

Duisburg-Hamborn



Ausführung aller bankmäßigen Geschäfte
Beratung in allen Geld- und Kapitalfragen
Annahme von Spargeldern



BANK FÜR GEMEINWIRTSCHAFT
AKTIENGESELLSCHAFT

NIEDERLASSUNG DINSLAKEN

Dinslaken · Friedrich-Ebert-Straße 48 · Ruf: 31 51-52

LOHENGRIN S.B., Großhandel

Selbstbedienungs-, Lebensmittel-Großhandlung und Weinkellerei

DINSLAKEN, Luisenstraße 166, Ruf 2051

mit Zweigstelle in **BOCHOLT**, Hohenstauferstraße 6-8, Ruf 4019

ÜBER  100
JAHRE
Schollin
Dinslaken · Altmarkt 16

Karl Heisterkamp

Straßen- und Tiefbauunternehmung

Dinslaken

Kampstraße 1 · Ruf 2138 · Postfach 74



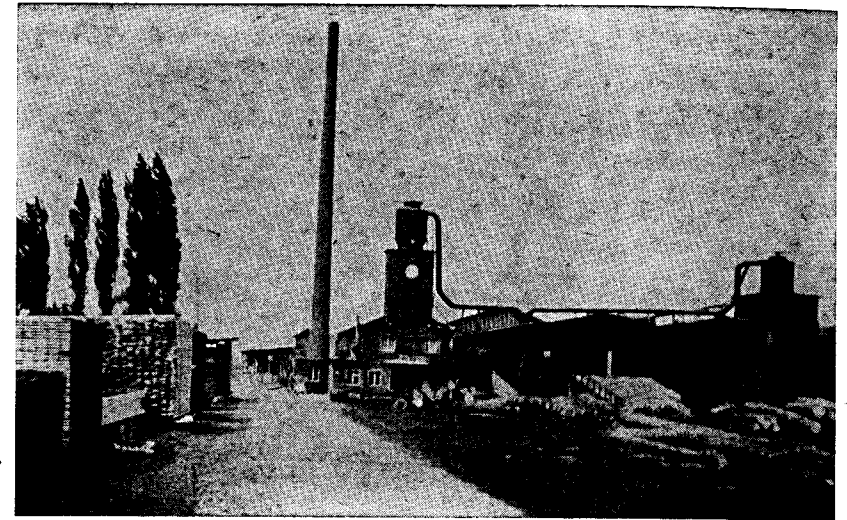
Sie bauen...?

Ich liefere seit über 30 Jahren
sämtliche Baustoffe
prompt durch eigene Lastzüge

INDUSTRIE-KONTOR G. STEWES

Holz-, Kohlen- und Baustoff-Großhandlung

Bahnstraße 25-29 **DINSLAKEN** Fernruf 3234/3235/3643



Sägewerk - Holzhandlung - Rundholz - Schnittholz - Türen - Platten

Heinrich Passing

Dinslaken · Ziegelstraße 122 · Ruf 3104

Die meistgekauftete Schreibmaschine



Olympia

Olympia Werke A.G.

Büro Essen

Huyssenallee 52 / 56

Telefon 39651 / 53

Über 60 Jahre

Theodor Henneken

*Fachgeschäft für feine Polstermöbel
und Dekorationen, Matratzen, Betten
Teppiche - Neuanfertigungen und
Reparaturen nur in eigener Werkstatt*

*W A L S U M - Rheinstraße 50
Friedr.-Ebert-Str. 168 - Ruf Dbg. 5 1163*

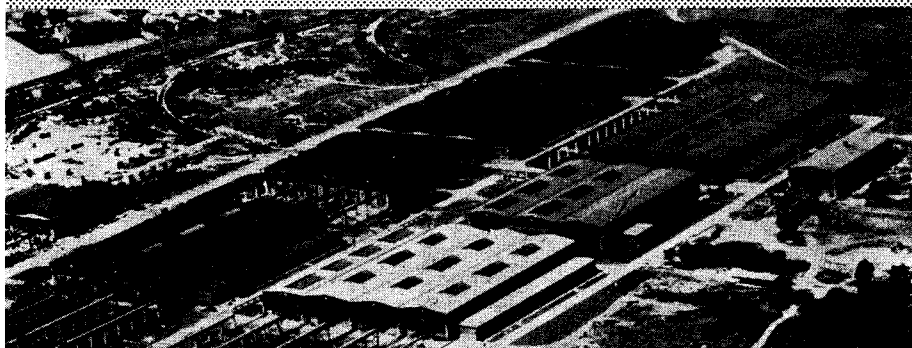
Heinrich Bröckerhoff

Bauklempnerei
Installationsgeschäft
Eisen- und Haushaltswaren

Dinslaken

Schiller-, Ecke Herderstraße, am Amtsgericht
Fernsprecher 2332

BABCOCK



ERZEUGT IM JURENKA-WERK, FRIEDRICHSFELD

- **ROHRLEITUNGEN**
- **KESSELBEROHRUNGEN**
- **LJUNGSTROM-LUFTVORWÄRMER**
- **VENTILATOREN**
- **TRANSPORTANLAGEN**
- **KESSELGERÜSTE**
- **BLECHBAUTEILE**

A 14 / 60



gut bedient –
gut beraten



Wenden Sie sich vertrauensvoll an uns!

Stadtparkasse Dinslaken

Stadtparkasse Walsum

Gemeindesparkasse Voerde

Amtssparkasse Hünxe

mit 9 Zweigstellen im Kreisgebiet Dinslaken

Porzellan-Moelter

DINSLAKEN
Friedrich-Ebert-Straße 65

Größte Auswahl in
Tafel- und Kaffeeservice

sowie Geschenkartikel

Gothaer Feuer

Versicherungsbank auf Gegenseitigkeit seit 1820

Versicherungen aller Art

Hauptgeschäftsstelle

Paul Larisch, Dinslaken

Eppinghovener Straße 4
Ruf 3608

Hoch-
und Tiefbauunternehmung

Ernst Schwefer

DINSLAKEN
Kleiststraße 38
Fernruf 2328

Friedrich Mölleken

Mech. Bau- u. Möbelschreinerei

Oberlohberg

Dickerstraße 124 · Ruf 3035



Bäckerei
Konditorei
Lebensmittel

Paul Stöcker

DINSLAKEN
Duisburger Straße 47 · Fernruf 2437

Gerhard Mölleken

Zentralheizungen
Ölheizungen
Vertretung führender Fabrikate

Dinslaken-Hiesfeld

Sterkrader Straße 239-241 · Ruf 2766

Für die farbfrohe Gestaltung Ihres Gartens

Coloment-Gartenplatten

F. W. BÖCKE K. G.

Betonwerk, Dbg.-Meiderich

Tel. 40351 · Büro: Duisburg-Ruhrort, Hafenstraße 49

- SEE-, FLUSS- UND HAFENBAGGERUNG
- SAND- UND KIESGEWINNUNG
- FELSMEISSEL- UND RAMMARBEITEN
- DÜKERVERLEGUNG
- SCHIFFFAHRT
- SCHIFFSBERGUNG

HÜLSKENS & CO. WESEL

NIEDERRHEINISCHE BUCHERSTUBE *Paul Jacobs*

Das gute Buch!
Religiöse Heimgestaltung!

DINSLAKEN (NDRRH.)
Duisburger Straße 62 · Ruf 2817

J. Th. Brauckmann

Kies- und Sandaufbereitung

Lieferung von Betonkies und Rheinsand ab
Verladestelle und frei Verwendungsstelle

MEHRUM (Niederrhein) · Fernruf Amt Voerde 344

DIETRICH van STAA

Inhaber: Wilhelm van Staa

BAUUNTERNEHMUNG

DINSLAKEN · Weseler Straße 234
Telefon 2613



Optik

Photo

Kino

Lieferant sämtlicher
Krankenkassen und
der Ruhrknappschaft

Photoarbeiten
im eigenen Labor

WILMSCHEN

Dinslaken · Neustraße 19 · Ruf 3032

● Über 75 Jahre ●

Heinrich Hüfing

Schreinermeister

Mech. Schreinerei
Inneneinrichtungen

Werkstätten: Duisburger Str. 216
und Grenzstr. 21
Ruf: Dinslaken 2398



Betonwaren-Industrie

Joh. Kamps

Dinslaken (Ndrhh.)

Telefon 2341



Walsum / Niederrhein

43000 Einwohner



Aufstrebende Industriestadt — Verkehrsgünstig am Rhein gelegen

Dampferanlegestelle — Industrie:

Kohle - Schiffbau - Zellstoff

Die Stadt ist bemüht, durch Förderung des kulturellen Lebens,
des modernen Wohnungsbaues, durch Gestaltung und Anlage von Grün-
flächen, Sportstätten, Betrieb eines modernen Hallenbades usw.,
alle Bevölkerungskreise an der fortschrittlichen Entwicklung
teilnehmen zu lassen.



Alles für die Gesundheit
aus der Apotheke

man kann sich darauf verlassen!

Adler-Apotheke

Alfred Sierp
Dinslaken, Telefon 2628
Duisburger Straße 51-53

Bahnhof-Apotheke

A. M. Tolksdorf
Dinslaken, Telefon 3588
Bahnhofsvorplatz

Flora-Apotheke

Siegfried Sandlos
Dinslaken, Telefon 3742
Hünxer Straße 172

Glückauf-Apotheke

Kurt Hesse
Dinslaken-Hiesfeld, Telefon 2490
Sterkrader Straße 262

Industrie-Apotheke

Werner Scheuer
Dinslaken-Lohberg, Telefon 2616
Hünxer Straße 365

Kronen-Apotheke

Bruno Becker
Dinslaken, Telefon 3129
Friedrich-Ebert-Straße 93

Löwen-Apotheke

Enno Smidt
Dinslaken, Telefon 2732
Friedrich-Ebert-Straße 52

Hirsch-Apotheke

Karl Geller
Friedrichsfeld, am Markt
Telefon Wesel 2249

Erste Hilfe bei Unglücksfällen

Vergiftungen: Das Gift möglichst rasch aus dem Körper entfernen (Erbrechen, Ausheben). Gasvergiftung: Frische Luft, Einatmen von Sauerstoff, künstliche Atmung.

Knochenbrüche: Gebrochenes Glied schmerzarm lagern. Unbeweglich festlegen durch Verbände mit Schienen.

Elektrische Unfälle: Ausschalten des Stromes herbeiführen. Den Verunglückten von der Stromquelle wegziehen. Nicht berühren, sondern mit trockenem Stock oder Seil fortziehen. Der Retter muß gut isoliert sein durch Unterlage von trockenem Holz, Gummihandschuhe oder Stehen auf Porzellan oder Glas. Dem Verunglückten mit künstlicher Atmung helfen, evtl. Herzmassage.

Ohnmacht: Bei blassem Gesicht waagrecht lagern. Bei gerötetem Gesicht Oberkörper hoch. Kleidung öffnen, frische Luft. Gesicht und Brust kalt waschen, Fußsohlen reiben und bürsten, notfalls künstliche Atmung.

Gräten und Knochen in der Speiseröhre: Weichgekochte Kartoffeln oder Brei schlucken. Angefeuchtete Brotstücke essen.

Sonnenstich (Hitzschlag): Kleider öffnen, an kühlen Ort bringen, trinken lassen. Reizmittel (Kaffee, Alkohol) oder künstliche Atmung.

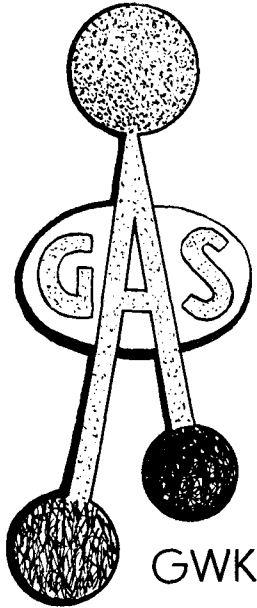
Ertrinken: Mund, Nase und Ohren vom Schmutz reinigen. Den Verunglückten quer über das Knie mit dem Bauch nach unten legen. Durch Rückwärtsbeugen des Kopfes und Druck auf den Rücken verschlucktes Wasser ausfließen lassen. Künstliche Atmung. Nach Beginn der natürlichen Atmung reiben des Körpers mit warmen Tüchern in Richtung auf das Herz. Wärmflaschen usw. Nach dem Erwachen warme, stärkende Getränke. Auch Wein.

Erfrieren: Erfrorene Glieder brechen leicht! Deshalb Vorsicht! Nicht in warme Umgebung bringen. Kleider aufschneiden und erfrorene Teile mit Schnee oder kaltem Wasser reiben und auftauen. Nach Aufhören der Erstarrung in kaltem Raum in kaltes Bett legen. Künstliche Atmung. Nach Erwachen lauwarme Getränke einflößen. Nie durch Hitze Erfrierungen bekämpfen!

Verbrennungen: Bei leichten Verbrennungen kühle Umschläge mit Salben oder Stärkemehl. Schwere Verbrennungen erfordern Vorsicht. Entfernen der Kleider, oft Umschläge mit essigsaurer Tonerde. Wunde Stellen mit Borsalbe oder Brandverband belegen. Brandblasen nicht entfernen und öffnen! Bei schwersten Verbrennungen sterilen Verband anlegen.

Wunden: Blutungen stillen, wenn Blutadern getroffen sind (Venen dunkles Blut, Schlagadern helles Blut). Bei Schlagaderverletzungen das verletzte Glied abbinden. Bis Fertigstellung des Verbandes auf zuführende Schlagader fest mit dem Daumen drücken. Zuführende Schlagader in Richtung auf das Herz zu suchen durch Abtasten. Umschnüren des verletzten Gliedes durch spannenden (elastischen) Gurt. Abschnüren oder einfache Knebelpresse.

Grundsatz bei Unfällen aller Art: Nicht die Ruhe verlieren. Erste Hilfe gebührt dem Menschen, nicht der Sache. Verunglückten vorsichtig behandeln. Erste Hilfe ist immer nur behelfsmäßig möglich. Sofort den Arzt oder das Krankenhaus rufen lassen. Auch nach Anlegen eines Notverbandes ist schnellstens ärztliche Hilfe dringend erforderlich. Fernhalten von unnötigen Zuschauern.



Besuchen
Sie
uns

in jedem Fall

Lassen Sie sich vom Fachmann beraten
Vorführungen an neuzeitlichen Geräten
und Kochkurse mit unserer Gasberaterin
Wir laden Sie ein

**Kommen Sie zu uns
Kaufen Sie bei uns**

GWK

Stadtwerke Dinslaken und Gasgemeinschaft
Gasstraße 1 Ruf 3555

— und dann ins Freibad am schönen Rotbachtal

Liegewiesen · Terrassenanlagen · Gaststättenbetrieb
Durch moderne Filter- und Umwälzanlage
ständig frisches kristallklares Wasser



Dinslaken-Hiesfeld zu erreichen mit Bus 33
ab Bahnhof Dinslaken

Große Schwimmbahn · Planschbecken · Spielplatz für Kinder
Stadtwerke Dinslaken Gasstraße 1 Ruf 3555

Raiffeisen



ein Wohltäter
des deutschen Volkes

hilft auch im
Kreise Dinslaken
durch die örtlichen
Kredit-
genossenschaften

**Spar- und Darlehnskasse Eppinghoven
und Zweigstelle Dinslaken**
Spar- und Darlehnskasse Hünxe
Spar- und Darlehnskasse Voerde
Zweigstellen in Friedrichsfeld und Spellen
Spar- und Darlehnskasse D.-Hiesfeld
Walsumer Bank

Dinslakener Baumschulen

Inh. Elisabeth Hoeren - Ruf 3642 - Weseler Str. 298
Spezialanzucht: **Rosen und feinste Ziergehölze**
Obstbäume - Fruchtsträucher - Koniferen-Nadelhölzer
Heckenpflanzen
sämtliche Baumschulartikel
jetzt in Selbstbedienung

Willy Zimmermann

Straßen- und Tiefbauunternehmen

Ruf 2716

Dinslaken Hiesfelder Str. 92

Provinzial-Versicherungsanstalten der Rheinprovinz

Geschäftsführer Heinrich Brücker

MÖLLEN - Dinslakener Straße 32 - Ruf Voerde 256

Ihr Berater in allen Versicherungsangelegenheiten

RHEINISCHE POST

Die große Familienzeitung des Kreises Dinslaken

Die Zeitung für den anspruchsvollen Leser

HEIMATVERBUNDEN

AKTUELL

REICHHALTIG

Hauptgeschäftsstelle und Redaktion:

DINSLAKEN

Neustraße 48

Ruf: 2670 - 2277 / 2738

Geschäftsstelle und Redaktion:

WALSUM

Friedrich-Ebert-Straße 192

Ruf: Duisburg 50935

Annahmestellen für Anzeigen und Abonnements in allen Ortschaften
des Kreises Dinslaken.

Gilde Deutsche Versicherungs-Aktiengesellschaft
D U S S E L D O R F

Direktions-Verwaltung
Duisburg
Beekstraße 17 · Telefon 20917

Bezirks-Direktion
Wesel
Rheintorstraße 1 · Telefon 4070

Vertretung: **Franz Hesselmann**
Voerde (Krs. Dinslaken) · Frankfurter Str. 59 · Tel. 519

Unsere Geschäftsstellen beraten Sie jederzeit unverbindlich in sämtlichen
Versicherungs-Fragen.

Wir führen:

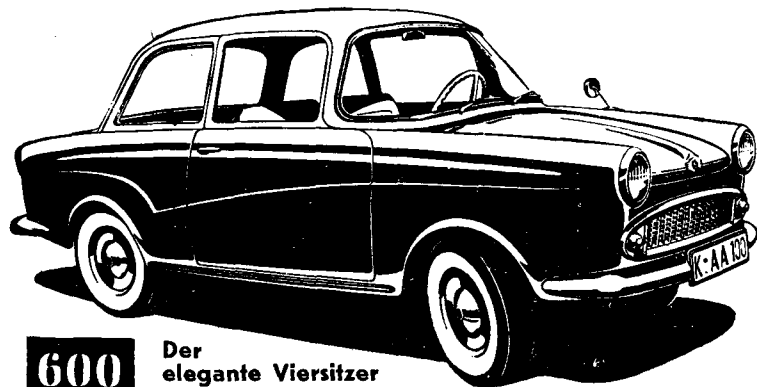
Frankenversicherung mit allen Nebentarifen

Lebensversicherung · Rentenversicherung

Aussteuerversicherung · Ausbildungsverversicherung

G O G G O M O B I L

Tran



600
700

Der
elegante Viersitzer
Autorisierte Goggomobil-
Werksvertretung

H. Döhring

Werkstatt - Kundendienst - Ersatzteile

Dinslaken

Hünxer Straße 131 · Tel. 3936

Hamborn

Kaiser-Wilhelm-Straße 271

DEUTSCHE BANK

AKTIENGESELLSCHAFT

FILIALE DINSLAKEN

Friedrich-Ebert-Straße 56 · Fernruf 3541



Führung von Sparkonten

Abschluß von prämienbegünstigten Sparverträgen

Gewährung von Persönlichen Klein-Krediten (PKK)

Lederwaren

Ruf 2096



Brücker

Dinslaken - Neustrasse 31-33

WALSUM

Friedrich-Ebert-Straße 104
Ruf Duisburg 50968

VIERLINDEN

Franz-Lenze-Platz 58
Ruf Duisburg 54896

Morfeld & Stepper GmbH.

Heizungsanlagen — sanitäre Installationen
Dachdecker- und Klempnerarbeiten
Propan-Gas-Vertrieb

Ruf 3633/3914

DINSLAKEN

Thyssenstraße - Tor II

FOTO - DROGERIE

Seit ca. 50 Jahren

The Berater

Willy Kühn

Dinslaken, Saarstraße 6 (am Neutorplatz)

Ernst Michalik

Fliesenlegermeister

Plattierungen

Jetzt: Schanzenstraße 70 · Ruf 3978

Mosaik

- UHREN ●
- SCHMUCK ●
- BESTECKE ●
- TRAUINGE ●

„Die Goldschmiede“

Dinslaken - Bahnstraße 9 (am Neutor) - Tel. 3535

Juwelier Otto George

Einzig geprüfter Goldschmiedemeister am Platze

Seit 1887 Blumen-Bernds

Dinslaken — Friedrich-Ebert-Straße 50 — Ruf 2704

Fleurop-Dienst

Ältestes Fachgeschäft am Platze

Trächtigkeits- und Brutkalender

Beginn	Pferd 336 Tage	Kuh 280 Tage	Schaf Ziege 147 Tage	Schwein 128 Tage	Hund 63 Tage	Katze 56 Tage	Gans Kanin 30 Tage	Ente Truth. 28 Tage	Huhn 21 Tage	Taube 17 Tage
1. Januar	3. 12.	8. 10.	28. 5.	8. 5.	5. 3.	26. 2.	31. 1.	28. 1.	22. 1.	18. 1.
8. Januar	10. 12.	15. 10.	4. 6.	15. 5.	12. 3.	5. 3.	7. 2.	4. 2.	29. 1.	25. 1.
15. Januar	17. 12.	22. 10.	11. 6.	22. 5.	19. 3.	12. 3.	14. 2.	11. 2.	5. 2.	1. 2.
22. Januar	24. 12.	29. 10.	18. 6.	29. 5.	26. 3.	19. 3.	21. 2.	18. 2.	12. 2.	8. 2.
29. Januar	31. 12.	5. 11.	25. 6.	5. 6.	2. 4.	26. 3.	28. 2.	25. 2.	19. 2.	15. 2.
5. Februar	7. 1.	12. 11.	2. 7.	12. 6.	9. 4.	2. 4.	7. 3.	4. 3.	26. 2.	22. 2.
12. Februar	14. 1.	19. 11.	9. 7.	19. 6.	16. 4.	9. 4.	14. 3.	11. 3.	5. 3.	1. 3.
19. Februar	21. 1.	26. 11.	16. 7.	26. 6.	23. 4.	16. 4.	21. 3.	18. 3.	12. 3.	8. 3.
26. Februar	28. 1.	3. 12.	23. 7.	3. 7.	30. 4.	23. 4.	28. 3.	25. 3.	19. 3.	15. 3.
5. März	4. 2.	10. 12.	30. 7.	10. 7.	7. 5.	30. 4.	4. 4.	1. 4.	26. 3.	22. 3.
12. März	11. 2.	17. 12.	6. 8.	17. 7.	14. 5.	7. 5.	11. 4.	8. 4.	2. 4.	29. 3.
19. März	18. 2.	24. 12.	13. 8.	24. 7.	21. 5.	14. 5.	18. 4.	15. 4.	9. 4.	5. 4.
26. März	25. 2.	31. 12.	20. 8.	31. 7.	28. 5.	21. 5.	25. 4.	22. 4.	16. 4.	12. 4.
2. April	4. 3.	7. 1.	27. 8.	7. 8.	4. 6.	28. 5.	2. 5.	29. 4.	23. 4.	19. 4.
9. April	11. 3.	14. 1.	3. 9.	14. 8.	11. 6.	4. 6.	9. 5.	6. 5.	30. 4.	26. 4.
16. April	18. 3.	21. 1.	10. 9.	21. 8.	18. 6.	11. 6.	16. 5.	13. 5.	7. 5.	3. 5.
23. April	25. 3.	28. 1.	17. 9.	28. 8.	25. 6.	18. 6.	23. 5.	20. 5.	14. 5.	10. 5.
30. April	2. 4.	4. 2.	24. 9.	4. 9.	2. 7.	25. 6.	30. 5.	27. 5.	21. 5.	17. 5.
7. Mai	9. 4.	11. 2.	1. 10.	11. 9.	9. 7.	2. 7.	6. 6.	3. 6.	28. 5.	24. 5.
14. Mai	16. 4.	18. 2.	8. 10.	18. 9.	16. 7.	9. 7.	13. 6.	10. 6.	4. 6.	31. 5.
21. Mai	23. 4.	25. 2.	15. 10.	25. 9.	23. 7.	16. 7.	20. 6.	17. 6.	11. 6.	7. 6.
28. Mai	30. 4.	4. 3.	22. 10.	2. 10.	30. 7.	23. 7.	27. 6.	24. 6.	18. 6.	14. 6.
4. Juni	6. 5.	11. 3.	29. 10.	9. 10.	6. 8.	30. 7.	4. 7.	1. 7.	25. 6.	21. 6.
11. Juni	13. 5.	18. 3.	5. 11.	16. 10.	13. 8.	6. 8.	11. 7.	8. 7.	2. 7.	28. 6.
18. Juni	20. 5.	25. 3.	12. 11.	23. 10.	20. 8.	13. 8.	18. 7.	15. 7.	9. 7.	5. 7.
25. Juni	27. 5.	1. 4.	19. 11.	30. 10.	27. 8.	20. 8.	25. 7.	22. 7.	16. 7.	12. 7.
2. Juli	4. 6.	8. 4.	26. 11.	6. 11.	3. 9.	27. 8.	1. 8.	30. 7.	23. 7.	19. 7.
9. Juli	11. 6.	15. 4.	3. 12.	13. 11.	10. 9.	3. 9.	8. 8.	6. 8.	30. 7.	26. 7.
16. Juli	18. 6.	22. 4.	10. 12.	20. 11.	17. 9.	10. 9.	15. 8.	13. 8.	6. 8.	2. 8.
23. Juli	25. 6.	29. 4.	17. 12.	27. 11.	24. 9.	17. 9.	22. 8.	20. 8.	13. 8.	9. 8.
30. Juli	2. 7.	6. 5.	24. 12.	4. 12.	1. 10.	24. 9.	29. 8.	27. 8.	20. 8.	16. 8.
6. August	9. 7.	13. 5.	31. 12.	11. 12.	8. 10.	1. 10.	5. 9.	3. 9.	27. 8.	23. 8.
13. August	16. 7.	20. 5.	7. 1.	18. 12.	25. 10.	8. 10.	12. 9.	10. 9.	3. 9.	30. 8.
20. August	23. 7.	27. 5.	14. 1.	25. 12.	22. 10.	15. 10.	19. 9.	17. 9.	10. 9.	6. 9.
27. August	30. 7.	3. 6.	21. 1.	1. 1.	29. 10.	22. 10.	26. 9.	24. 9.	17. 9.	13. 9.
3. September	6. 8.	10. 6.	28. 1.	8. 1.	5. 11.	29. 10.	3. 10.	1. 10.	24. 9.	20. 9.
10. September	13. 8.	17. 6.	4. 2.	15. 1.	12. 11.	5. 11.	10. 10.	8. 10.	1. 10.	27. 9.
17. September	20. 8.	24. 6.	11. 2.	22. 1.	19. 11.	12. 11.	17. 10.	15. 10.	8. 10.	4. 10.
24. September	27. 8.	1. 7.	18. 2.	29. 1.	26. 11.	19. 11.	24. 10.	22. 10.	15. 10.	11. 10.
1. Oktober	3. 9.	8. 7.	25. 2.	5. 2.	3. 12.	26. 11.	31. 10.	29. 10.	22. 10.	18. 10.
8. Oktober	10. 9.	15. 7.	4. 3.	12. 2.	10. 12.	3. 12.	7. 11.	5. 11.	29. 10.	25. 10.
15. Oktober	17. 9.	22. 7.	11. 3.	19. 2.	17. 12.	10. 12.	14. 11.	12. 11.	5. 11.	1. 11.
22. Oktober	24. 9.	29. 7.	18. 3.	26. 2.	24. 12.	17. 12.	21. 11.	19. 11.	12. 11.	8. 11.
29. Oktober	1. 10.	5. 8.	25. 3.	5. 3.	31. 12.	24. 12.	28. 11.	26. 11.	19. 11.	15. 11.
5. November	8. 10.	12. 8.	1. 4.	12. 3.	7. 1.	31. 12.	5. 12.	3. 12.	26. 11.	22. 11.
12. November	15. 10.	19. 8.	8. 4.	19. 3.	14. 1.	7. 1.	12. 12.	10. 12.	3. 12.	29. 11.
19. November	22. 10.	26. 8.	15. 4.	26. 3.	21. 1.	14. 1.	19. 12.	17. 12.	10. 12.	6. 12.
26. November	29. 10.	2. 9.	22. 4.	2. 4.	28. 1.	21. 1.	26. 12.	24. 12.	17. 12.	13. 12.
3. Dezember	5. 11.	9. 9.	29. 4.	9. 4.	4. 2.	28. 1.	2. 1.	31. 12.	24. 12.	20. 12.
10. Dezember	12. 11.	16. 9.	6. 5.	16. 4.	11. 2.	4. 2.	9. 1.	7. 1.	31. 12.	27. 12.
17. Dezember	19. 11.	23. 9.	13. 5.	23. 4.	18. 2.	11. 2.	16. 1.	14. 1.	7. 1.	3. 1.
24. Dezember	26. 11.	30. 9.	20. 5.	30. 4.	25. 2.	18. 2.	23. 1.	21. 1.	14. 1.	10. 1.
31. Dezember	2. 12.	7. 10.	29. 5.	7. 5.	4. 3.	25. 2.	30. 1.	28. 1.	21. 1.	17. 1.

Obige Daten entsprechen dem normalen Leben. Die vorkommenden Grenzen betragen bei Pferden 330 bis 419 Tage, bei Kühen 240—321 Tage, bei Schafen und Ziegen 146—158 Tage, bei Schweinen 109—133 Tage, bei Hunden 62—65 Tage, bei Katzen 56—60 Tage, bei Kaninchen und Gänsen 28—33 Tage, bei Truthennen 26—29 Tage, bei Enten 28—33 Tage, bei Hühnern 19—24 Tage, bei Tauben 17—19 Tage.

Haben Sie schon einmal an Ihre

Altersversorgung **gedacht?**

Informieren Sie sich unverbindlich auch über die anderen von uns geführten Versicherungs-Sparten wie:

Krankenversicherung mit allen Nebentarifen
Lebensversicherung — Aussteuerversicherung —
Ausbildungsversicherung

Gilde Deutsche Versicherungs-Aktiengesellschaft
D Ü S S E L D O R F

Direktions-Verwaltung
D u i s b u r g
Beeckstraße 17 · Telefon 20917

Bezirks-Direktion
W e s e l
Rheintorstraße 1 · Telefon 4070

Vertretung: **Franz Hesselmann**
Voerde (Krs. Dinslaken) · Frankfurter Str. 59 · Tel. 519



Volkswagen-Händler

Banning & Hutmacher K.G.

Ausstellung — Reparaturwerkstatt — Ersatzteillager

Dinslaken - Bahnstraße 18-22 - Fernruf 2401 und 3079

Erstes Spezial-Leichenüberführungsauto
im Kreise Dinslaken →

Erstes und größtes
Beerdigungsinstitut

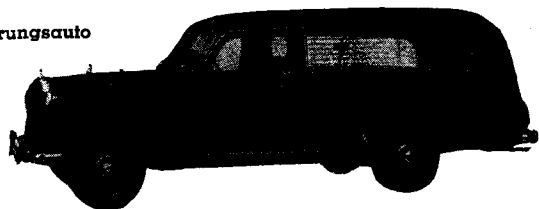
Gebr. Rudolph

Dinslaken

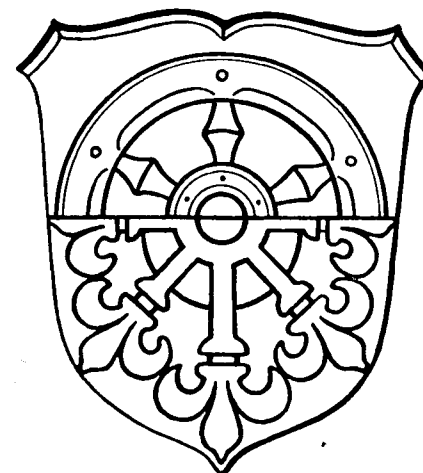
Elisenstraße 10 - Ruf 2824

Bruckhausen Nr. 28 - Ruf 2246

Annahmestelle: Hiesfeld, Sterkrader Str. 251



Kostenlose Erledigung sämtlicher
Beerdigungsangelegenheiten bei Erd-
und Feuerbestattung für alle Sterbe-
kassen und Versicherungen.
Überführungen auch ins Ausland.



VOERDE / Niederrhein

*Wohn-Siedlungsgemeinde
am Rande des Ruhrgebietes*

Die 5816 ha umfassende Gemeinde Voerde mit etwa 22000 Einwohnern rückt wegen ihrer 3 Besonderheiten — geographische Lage, wirtschaftspolitische Lage und Strukturwandlung — mehr und mehr in den Blickpunkt der Öffentlichkeit.

Die Lage im Wasserstraßendreieck Rhein / Lippe-Kanal läßt Voerde zum begehrten Industrie - Ansiedlungsgebiet werden. Eisenbahn und Autostraßen schaffen im übrigen günstige Voraussetzungen für Transport und Verkehr.

Neben der planmäßigen und zielbewußten Lenkung der unumgänglichen Entwicklung innerhalb der Gemeinde Voerde wird es aber auch Hauptanliegen der Gemeinde sein, die am Niederrhein, besonders an der Rheinfront noch vorhandene ursprüngliche schöne Landschaft für Erholungssuchende zu erhalten.

Friedrich Giesen K. G.

Dinslaken

Kleiststraße 42 — Telefon Sammel-Nr. 3655

Hoch-, Tief-, Stahlbeton- u. Straßenbau

Elektromeister

Bernhard Bellingröhr

D I N S L A K E N

Neustraße 49 · Ruf 2336

Elektro-Waschmaschinen - Herde
Kühlschränke - Rundfunk- und
Fernseh-Geräte - Ausführung sämtl.
Reparaturen an Kühlanlagen sowie
Neu- und Umwickeln von Motoren

Wohnbau Dinslaken

Gemeinnützige Wohnbaugesellschaft für den Kr. Dinslaken m. b. H.

Dinslaken · Moltkestraße 4 · Ruf 3053

Baut:

Mietwohnungen · Eigenheime · Siedlungen

Betreut:

Bauvorhaben aller Art, wie Eigenheime, Ein- und Mehrfamilienhäuser

Zugelassen zur Ausgabe

von Reichsheimstätten für das Gebiet des Landkreises Dinslaken

Mach
mal
Pause

trink *Coca-Cola*
das erfrischt!

COCA-COLA ist das Warenzeichen für das koffeinhaltige Erfrischungsgetränk
der COCA-COLA G. m. b. H.

STANDARD GETRÄNKE STAMS & CO.

Alleinvertrieb von COCA-COLA für die Kreise Rees, Dinslaken, Bocholt und West-Borken
Wesel, Auf dem Dudel 4-6, Tel. 4596 - Lager Bocholt, Tel. 3169 - Lager Emmerich Tel. 1761

Gebrüder Hoppe GmbH.

D U I S B U R G - H A M B O R N

Baustoffe - Düngemittel - Köhlen - Fliesen - Heizöl

Zweigstelle Walsum · Friedrich-Ebert-Straße 357 - Fernruf 491031

SCHREINERMEISTER

PETER WEUSTER

D I N S L A K E N

Kleiststraße 35 — Ruf 2416

Werkstätten für Bau-, Möbel- und
Inneneinrichtungen - Sarglager

Ruf 2176

Ernst Lehe

Bau- und Putzgeschäft

DINSLAKEN-HIESFELD - Im Loosbusch 1

ADOLF DROSTE

Alteisen - Metalle - Rohstoffe - Verschrottung
Autoverwertung - Gebrauchtwagenhandel
Abschleppdienst - Abbrüche - Baggerarbeiten

DINSLAKEN - Gasstraße, am Güterbahnhof - Fernruf 3076



NIEDERRHEINISCHE BANK A. G.

Dinslaken

Friedrich-Ebert-Str. 51

Walsum

Friedrich-Ebert-Str. 233

Friedrichsfeld

Am Markt

Seit Jahrzehnten im Dienste der niederrheinischen Wirtschaft

Erledigung aller Bankgeschäfte

Reisezahlungsmittel — Sparkonten

Kleinkredite

Steinhoff & Söhne G m b H.

Dinslaken

Abt. I: Walzen

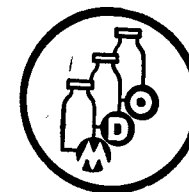
Kaltwalzen in allen Dimensionen bis zu den schwersten Ausführungen
zum Walzen von Eisen, Stahl und Metallen aller Art

Abt. II: Wälzlager

Zylinderrollen-Lagerungen für Kaltwalzwerkgerüste in allen Dimensionen

Milch trinken heißt

Gesundheit trinken



Achten Sie beim Einkauf
auf dieses Gütezeichen

MARKEN-MILCH mit der Goldkappe

JOGHURT - BIOghurt - TrinkKAKAO - Schlagsahne - saure Sahne

Speisequark - Schichtkäse - Sahnequark - das gute MILCHHOF-EIS

Milchhoferzeugnisse - Qualitätserzeugnisse - *tagesfrisch*

Milchversorgung Duisburg und Oberhausen eGmbH.

Wilhelm Rühl

ELEKTROMEISTER

D I N S L A K E N

Schillerstraße 59 · Ruf 2103

Fachgeschäft moderner Elektrotechnik



Michael Kürten

Inhaber: Peter Kürten

Bedachungsgeschäft

Übernahme kompletter
Dach- und Schieferdeckungen
Anlage von Blitzableitern

D I N S L A K E N
Augustastraße 46 - Ruf 2519

Heinrich Giesen K.G.

Dinslaken, Kleiststraße 42 · Ruf 3655

Baustoffgroßhandlung

Kohlen

Fliesen und Marmor

Lieferung sämtlicher Baustoffe und Kohlen frei Haus
Sorgfältige Ausführung aller Fliesenarbeiten
Alttestes Fachgeschäft am Platze

Heinz Mölleken

Bauklempnerei
Sanitäre Anlagen
Heizungs- und Ölfuerungsanlagen
Eisen- und Haushaltswaren
Herde - Öfen - Porzellan

D I N S L A K E N / N D R R H .
Voerder Straße 68 - Fernruf Nr. 2227

*Zum Wall-Kaufhaus
der Weg sich lohnt,
auch wenn man
etwas weiter wohnt!*



Wall-KAUFHAUS

DINSLAKEN UND WALSUM

mit Supermarkt

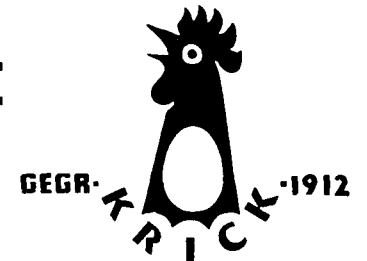
Lieferungen

durch unsere Kundendienstwagen „Frei Haus“

Josef Krick

Voerde (Ndr rh.)

Fernruf 363 und 264



Eier und Käse

Einfuhr und Großhandel

Düngemittel

Futtermittel

Saatgetreide

in bester Qualität

Saatkartoffeln

Landw. Bezugs- und Absatzgenossenschaft

Ruf Voerde 337

Arnold van Staa

● BAUGESCHAFT ●

Voerde (Ndr rh.)

Fernruf 205

H. u. H. Schneider

Hoch-, Beton- und Industriebau

Voerde (Niederrhein)

Fernruf 216

Die wichtigsten Post-, Postscheck- und Fernmeldegebühren

(Stand nach dem 1. Juli 1954)

I. Postgebühren

- 1. Briefe**
 Inland: Ortsdienst bis 20 g 10 Pf
 über 20 bis 250 g 20 Pf
 über 250 bis 500 g 30 Pf
 über 500 bis 1000 g 40 Pf
 Ferndienst bis 20 g 20 Pf
 über 20 bis 250 g 40 Pf
 über 250 bis 500 g 60 Pf
 über 500 bis 1000 g 80 Pf
 Ausland: bis 20 g 40 Pf
 jede weiteren 20 g 20 Pf
 Höchstgewicht: 2 kg
- 2. Postkarten**
 Inland: Ortsdienst 8 Pf
 Ferndienst 10 Pf
 Ausland 20 Pf
 mit Antwortkarte doppelte Gebühr.
- 3. Drucksachen (Freimachungszwang)**
 Inland: bis 20 g 7 Pf
 über 20 bis 50 g 10 Pf
 über 50 bis 100 g 15 Pf
 über 100 bis 250 g 25 Pf
 über 250 bis 500 g 50 Pf
 Ausland: je 50 g 10 Pf
 Höchstgewicht 3 kg, nach Frankreich 5 kg; einzeln versandte, ungeteilte Druckbände 5 kg
- 4. Massendrucksachen**
 a) bei gleichzeitiger Einlieferung von mindestens 1000 Stück, von denen mindestens jeweils 10 Stück auf ein Postleitgebiet entfallen:
 bis 20 g 6 Pf
 über 20 bis 50 g 8 Pf
 über 50 bis 100 g 12 Pf
 über 100 bis 250 g 20 Pf
 über 250 bis 500 g 40 Pf
 b) bei gleichzeitiger Einlieferung von mindestens 100 Stück für eine Zustell-Postanstalt: bis 20 g 5 Pf
 über 20 bis 50 g 7 Pf
 über 50 bis 100 g 12 Pf
 über 100 bis 250 g 20 Pf
 über 250 bis 500 g 40 Pf
- 5. Drucksachen zu ermäßigter Gebühr**
 bis 50 g 7 Pf
 über 50 bis 100 g 10 Pf
 über 100 bis 250 g 15 Pf
 über 250 bis 500 g 25 Pf
 über 500 bis 1000 g 50 Pf
- 6. Blindenschriftsendungen (Freimachungszwang)**
 Inland bis z. Höchstgew. v. 7 kg 4 Pf
 Ausland bis 7 kg 4 Pf
- 7. Postwurfsendungen** bis 20 g 3 Pf
 über 20 bis 50 g 5 Pf
 über 50 bis 100 g 8 Pf

- Über Gebühren für Auskunft über Empfängerzahlen und über Kosten für das Verpacken von Postwurfsendungen durch die Post erteilen Postämter Auskunft.
- 8. Geschäftspapiere (Freimach.-Zwang)**
 Inland: bis 250 g 25 Pf
 über 250 bis 500 g 50 Pf
 Ausland: je 50 g 10 Pf
 mindestens 40 Pf
 Höchstgewicht: 2 kg
- 9. Warenproben (Freimachungszwang)**
 Inland: bis 100 g 15 Pf
 über 100 bis 250 g 25 Pf
 über 250 bis 500 g 50 Pf
 Ausland: je 50 g 10 Pf
 mindestens 20 Pf
 Höchstgewicht: 500 g
- 10. Mischsendungen**
 Für Inland weggefallen.
 Ausland: je 50 g 10 Pf
 mindestens 20 Pf
 wenn die Sendungen auch Geschäftspapiere enthalten, mindestens 40 Pf
 Höchstgewicht: 2 kg
- 11. Päckchen (Freimachungszwang)**
 Inland: bis 2 kg 70 Pf
 Ausland (nur n. bestimmt. Ländern): bis 1 kg für je 50 g 20 Pf
 mindestens 80 Pf
- 12. Paketsendungen (Inland) ¹⁾**
 a) Paketgebühren
- | Gewicht
(Höchstgewicht
20 kg) | Luftlinie | | | |
|-------------------------------------|-------------------------|--------------------------------|---------------------------------|---------------------------|
| | 1. Zone
bis
75 km | 2. Zone
ü. 75 bis
150 km | 3. Zone
ü. 150 bis
375 km | 4. Zone
über
375 km |
| — 5 kg | 0,70 | 1,00 | 1,20 | 1,30 |
| über 5—6 kg | 0,80 | 1,20 | 1,50 | 1,90 |
| über 6—7 kg | 1,— | 1,50 | 2,— | 2,50 |
| über 7—8 kg | 1,20 | 1,80 | 2,50 | 3,10 |
| über 8—9 kg | 1,40 | 2,10 | 3,00 | 3,70 |
| über 9—10 kg | 1,60 | 2,40 | 3,50 | 4,30 |
| über 10—11 kg | 1,80 | 2,70 | 4,00 | 4,90 |
| über 11—12 kg | 2,00 | 3,00 | 4,50 | 5,50 |
| über 12—13 kg | 2,20 | 3,30 | 5,00 | 6,10 |
| über 13—14 kg | 2,40 | 3,60 | 5,50 | 6,70 |
| über 14—15 kg | 2,60 | 3,90 | 6,00 | 7,30 |
| über 15—16 kg | 2,80 | 4,20 | 6,50 | 7,90 |
| über 16—17 kg | 3,00 | 4,50 | 7,00 | 8,50 |
| über 17—18 kg | 3,20 | 4,80 | 7,50 | 9,10 |
| über 18—19 kg | 3,40 | 5,10 | 8,00 | 9,70 |
| über 19—20 kg | 3,60 | 5,40 | 8,50 | 10,30 |
- ¹⁾ Pakete nach dem Ostsektor von Groß-Berlin und nach der sowjetischen Besatzungszone (ausgenommen in Berlin-West eingelieferte Pakete) nur bis zum Höchstgewicht von 7 kg zugelassen; Freimachungszwang.

b) Postgutgebühren ¹⁾

Gewicht (Höchstgewicht 7 kg)	1. Zone	2. Zone	3. Zone	4. Zone
	bis 75 km	ü. 75 bis 150 km	ü. 150 bis 375 km	über 375 km
	Luftlinie			
	DM	DM	DM	DM
—5 kg	0,60	0,80	1,00	1,20
über 5—6 kg	0,70	1,00	1,20	1,40
über 6—7 kg	0,80	1,20	1,40	1,60

c) Schnellpaket- und Postschnellgüter ¹⁾

- Neben den unter a) oder b) angegebenen Gebühren wird eine nach d. Entfernung gestaffelte Sondergebühr erhoben:
- | 1. Zone | 2. Zone | 3. Zone | 4. Zone |
|---------|---------|---------|---------|
| 40 Pf | 50 Pf | 60 Pf | 70 Pf |
- d) Dringende Pakete und Postgüter (Inl., Freimachungszwang)
 Neben den Gebühren unter a) u. b) Zuschlagsgebühr 1,50 DM
 Für unversiegelte Wertpakete und Wertpostgüter wird eine Wertangabegebühr von 20 Pf erhoben.

- 13. Einschreiben** 50 Pf
- 14. Wertsendungen (Inland: Freimachungszwang für Wertbriefsendungen)**
 1. die Briefgebühr (Nr. 1), die Paketgebühr (Nr. 10a) oder die Postgutgebühr (Nr. 10b);
 2. die Wertangabeg. für je 500 DM der Wertangabe oder einen Teil davon 20 Pf
 3. die Behandlungsgebühr für Wertbriefe 50 Pf
 für versiegelte Wertpakete oder Wertpostgüter 60 Pf
- 15. Postaufträge (Inland) ¹⁾**
 (Freimachungszwang)
 1. die Gebühr für einen gleichartigen Einschreibebrief, 40 Pf
 2. die Vorzeigebühr 40 Pf
- 16. Nachnahme (Inland) ¹⁾** (Freimachungszwang für Nachnahmebriefsendg.)
 1. die Beförderungsgebühr wie für eine Sendung ohne Nachnahme,
 2. die Vorzeigebühr 40 Pf
- 17. Postanweisungen (Inland) ¹⁾**
 (Freimachungszwang)
- | | |
|----------------------|---------|
| bis 10 DM | 0,30 DM |
| über 10 bis 25 DM | 0,40 DM |
| über 25 bis 100 DM | 0,50 DM |
| über 100 bis 250 DM | 0,70 DM |
| über 250 bis 500 DM | 0,90 DM |
| über 500 bis 750 DM | 1,10 DM |
| über 750 bis 1000 DM | 1,30 DM |

18. Telegraphische Postanweisungen

(Inland) ¹⁾ (Freimachungszwang)

bis 25 DM	2,50 DM
über 25 bis 100 DM	3,— DM
über 100 bis 250 DM	3,50 DM
über 250 bis 500 DM	4,— DM
über 500 bis 750 DM	4,50 DM
über 750 bis 1000 DM	5,— DM
jede weit. 250 DM mehr	1,— DM

19. Eilzustellung bei Vorauszahlung der Gebühr durch den Absender

- a) Inland
 1. für jede Briefsendung (Nr. 1—9) im Ortzustellbereich 0,60 DM
 im Landzustellbereich 1,20 DM
 2. für Pakete und Postgüter (einschließlich der Paket- oder Postgutkarte) im Ortzustellbereich 0,90 DM
 im Landzustellbereich 1,80 DM
- b) Ausland
 für Briefsendungen 0,60 DM
 für Pakete 1,10 DM

20. Einlieferungsbescheinigung

- a) über ein gewöhnliches Päckchen oder ein gewöhnl. Paket oder Postgut, wenn nicht der der Paket- oder Postgutkarte anhängende Einlieferungschein benutzt wird 20 Pf
 b) über mehrere gewöhnliche Päckchen oder mehrere gewöhnliche Pakete oder Postgüter, wenn nicht der der Paket- oder Postgutkarte anhängende Einlieferungschein benutzt wird (Sammleinlieferungsbescheinigung) an einen Empfänger 20 Pf
 an mehrere Empfänger je 20 Pf
 Höchstgebühr 1,— DM

21. Briefe mit Zustellungsurkunde (nur im Inland)

- neben der Briefgebühr und der Gebühr für einen einfachen Brief für die Rücksendung der Urkunde die Gebühr für die förmliche Zustellung von 50 Pf

22. Rückschein

- falls bei der Einlieferung verlangt 40 Pf
 falls nachträglich verlangt 60 Pf

23. Einliefern v. Einschreibsendungen usw. außerhalb der Postschalterstunden

40 Pf

¹⁾ Nach dem Ostsektor von Groß-Berlin und der sowj. Besatzungszone nicht zugelassen.

24. Annahme von Postsendungen durch die Zusteller

- a) für die von Ortpaketzustellern angenommenen Pakete und Postgüter 20 Pf
- b) für die von Landzustellern angenommenen Sendungen, und zwar
 - 1. für Einschreibsendungen, Postanweisungen, Zahlkarten und Wertbriefe 20 Pf
 - 2. für Pakete und Postgüter bis 5 kg 40 Pf
 - 3. für schwere Pakete und Postgüter 60 Pf

25. Verspätet aufgegebene Zeitungsbestellungen 30 Pf

26. Nachlieferung von Zeitungen . 15 Pf

27. Zustellgebühr für Pakete und Postgüter 30 Pf

28. Zeitungszustellung

- a) bei monatlich einmaligem Erscheinen 3 Pf
 - b) bei monatlich zweimaligem Erscheinen 6 Pf
 - c) bei häufigerem als monatl. zweimaligem, höchstens aber wöchentlich einmaligem Erscheinen 9 Pf
 - d) für jede weitere Ausgabe in der Woche 9 Pf
 - Höchstsatz 1,08 DM
 - e) für Sammelüberweisungen von Zeitschriften 1 Pf
- sämtlich für jedes Stück einer Zeitung monatlich.

29. Postlagerkarten monatlich . . 50 Pf

30. Lagern von Paketen und Postgütern

- täglich 0,20 DM
- Höchstsatz 4,— DM

31. Schließfächer

- für ein gewöhnliches Schließfach monatlich 1,— DM
- für ein größeres Schließfach monatlich 1,50 DM

32. Unzustellbarkeitsmeldung . . . 60 Pf

33. Laufschreiben 60 Pf

34. Luftpostsendungen

- Inland:
 - 1. Luftpostbriefsendungen Luftpostzuschlag für je 20 g 5 Pf
 - 2. Luftpostpakete und Postgüter Luftpostzuschlag bis 1 kg 1,— DM
 - 3. Zeitungen, die unter Streifband als Drucksache zu ermäßigter Gebühr versandt werden, Luftpostzuschlag für je 25 g 5 Pf
- Ausland: 1. Luftpostbriefsendungen

- a) nach europäischen Ländern Luftpostzuschläge für Postkarten und Briefe je 20 g 15 Pf
- für Drucksachen, Geschäftspapiere, Warenproben und Mischsendungen je 50 g 15 Pf
- b) nach außereuropäischen Ländern Auskunft über die Gebühren am Postschalter.
- c) Luftpostleichtbriefe (Aerogramm)

60 Pf
(Die Gebühr kann auch mit zwei Antwortscheinen bezahlt werden)

- 2. Luftpostpakete. Auskunft über die Gebühren am Postschalter.

38. Verzollungspostgebühr

- für Briefsendungen 0,50 DM
- für Pakete 1,— DM

II. Postscheckgebühren (Inl.)

1. Zahlkarten¹⁾

- (Freimachungszwang, Betr. unbeschr.)
- bis 10 DM 0,15 DM
 - über 10 bis 25 DM 0,20 DM
 - über 25 bis 100 DM 0,25 DM
 - über 100 bis 250 DM 0,30 DM
 - über 250 bis 500 DM 0,40 DM
 - über 500 bis 750 DM 0,50 DM
 - über 750 bis 1000 DM 0,60 DM
 - über 1000 bis 1250 DM 0,70 DM
 - über 1250 bis 1500 DM 0,80 DM
 - über 1500 bis 2000 DM 0,90 DM
 - über 2000 DM (unbeschr.) 1,— DM

2. Telegraphische Zahlkarten¹⁾

- (Freimachungszwang, Betr. unbeschr.)
- bis 500 DM 2,50 DM
 - über 500 bis 1000 DM 3,— DM
- jede weiteren 500 DM oder einen Teil davon 1,— DM

3. Auszahlungen¹⁾

- a) für jede von der Zahlstelle eines Postscheckamts und für jede in den Abrechnungsstellen der Landeszentralbanken beglichene Auszahlung $\frac{1}{10}$ v. Tausend des im Scheck angegebenen Betrags,
- b) für jede Barauszahlung durch die Zahlstelle eines Postscheckamts oder durch eine Postanstalt $\frac{1}{2}$ vom Tausend des im Scheck angegebenen Betrages und außerdem eine feste Gebühr von 15 Pf

Die Gebührenbeträge zu a) u. b) werden vom Konto des Auftraggebers abgebucht.

¹⁾ Nach dem Ostsektor von Groß-Berlin und der sowj. Besatzungszone nicht zugelassen. Für Postscheckkonten beim Postscheckamt Berlin (West) zugelassen.
²⁾ Auch an Empfänger in Berlin (West) zugelassen.

4. Briefe der Postscheckteilnehmer an die Postscheckämter in Postscheckanlässen bei Verwendung der besonderen Briefumschläge gebührenfrei. Bei Benutzung anderer Briefumschläge unterliegen die Sendungen der gewöhnlichen Briefgebühr.

III. Telegrammgebühren (Inl.)

A. Wortgebühren

- Gewöhnliche Telegramme
 - Ortstelegramme 10 Pf
 - Ferntelegramme 15 Pf
- Dringende Telegramme
 - Ortstelegramme 20 Pf
 - Ferntelegramme 30 Pf
- Blitztelegramme 150 Pf
- Gewöhnliche Presstelegramme . . . 10 Pf
- Dringende Presstelegramme 20 Pf
- Brieftelegramme 5 Pf
- Mindestgebühr = zehnfache Wortgebühr für Brieftelegramme 1,— DM
- f. gewöhnl. Presstelegramme 1,50 DM

B. Nebengebühren

- Vereinbarte Kurzanschrift
 - für ein Jahr 30,— DM
 - für ein Vierteljahr 15,— DM
- Aufgabebescheinigung gebührenfrei.
- Empfangsanzeige telegraphisch 1,50 DM
- brieflich 0,15 DM
- Telegramme mit bezahlter Antwort (RP-Telegramme)

Der gebührenpflichtige Dienstvermerk gibt den für die Antwort vorausbezahlten Betrag in DM an, z. B.: RP 1,50 = Vergleichung = TC.
Zuschlag von 50 v. H. der Gebühr für ein gewöhnliches Telegramm gleicher Länge.

- Schmuckblattelegr. Sondergebühr 75 Pf
- Mehrfachtelegramme. Zuschlag für Vielfältigung eines Telegramms für jede Ausfertigung bis zu 50 Gebührentwörter 80 Pf
- Zustellung von Telegrammen an den Empfänger im Landzustellbereich des Bestimmungsamts durch Boten bei Vorauszahlung = XP 80 Pf
- Zustellung eines Telegramms mit ungenügender Anschrift 30 Pf
- Aufgabe eines Telegramms durch Fernsprecher die bestimmungsmäßige Tele-

graphengebühr und die Ortsgesprächsgebühr.

IV. Fernsprechgebühren (Inl.)

A. Gesprächsgebühren

- 1. Ortsgespräche
 - von Teilnehmersprechstellen . . 16 Pf
 - von öffentl. Sprechstellen . . . 20 Pf
- 2. Ferngespräche
 - a) handvermittelt: Gebühr für ein gewöhnliches Gespräch v. 3 Minuten Dauer bei einer Entfernung (Luftlinie)

Fernzone	Entfernung	In der Zeit von	
		0 bis 18.30 und 21.30 bis 24 Uhr DM	18.30 bis 21.30 Uhr DM
	b. 10 km Nahzone	0,32	0,32
I	über 10—15 km	0,48	0,48
II	über 15—25 km	0,64	0,64
III	über 25—50 km	0,96	0,96
IV	über 50—75 km	1,44	1,44
V	über 75—100 km	1,92	1,92
VI	über 100—200 km	2,40	1,92
VII	über 200—300 km	3,36	2,69
VIII	mehr als 300 km	3,36	2,69

für jede über 3 Minuten hinausgehende Gesprächsminute wird ein Drittel der Gebühr unter 2. berechnet.

- b) Selbstwählerferndienst von 7 bis 18.30 Uhr volle Gebührensätze als Vielfaches der Ortsgesprächseinheit für die tatsächliche Dauer, von 18.30—7 Uhr ermäßigte Gebühr. In Netzgruppen werden die Gebühren z. T. mit 3 Minuten Mindestdauer des Gesprächs berechnet. Bei ausnahmsweiser Handvermittlung doppelte Gebühr nach A. 2. a).

B. Zusätzliche Gebühren

für besondere Gesprächsverbindungen im handbedienten Ferndienst.

- Dringende Gespräche doppelte Gebühr nach A. 2. a);
- Blitzgespräche das 10fache der gerundeten Gebühren unter A. 2. a).

Über alle hier nicht angegebenen Fernmeldegebühren erteilen die Post- und Fernmeldedienststellen Auskunft.

SCHUHHAUS

Schmelzer

Dinslaken

Neustraße 36



WESTDEUTSCHE QUARZWERKE

Dr. Müller GmbH.

Dorsten · Fernruf Sa.-Nr. 3601 · Fernschreiber 0829222

Betriebe in: Dorsten, Schermbeck, Neuenkirchen und
Haddorf (Krs. Steinfurt, Holdorf/Oldbg.,
Haltern-Sythen, Kirchhellen-Grafenwald.

Hochwertiger Quarzsand und Quarzkies in allen Körnungen,
Glassand, Quarzmehl, Ton, Bentonit.

Tagesförderung 8000 Tonnen.

KALKSANDSTEINWERK GAHLEN

GmbH.

GAHLEN-BESTEN

Telefon: Dorsten 2970

Wir liefern Kalksandsteine nach DIN 106. Ständige Überwachung der Produktion im Laboratorium. Jede Lieferung von gleichbleibender Qualität.

Gahlener Steine sind
besonders kipp- und druckfest - wetterbeständig - maßhaltig.

Tradition - Fortschritt - Gewissenhaftigkeit



Berg- und Hütten-Apotheke

Apotheker August Lohe

Walsum

Friedrich-Ebert-Straße 176 - Fernruf Duisburg 491320

Seit über 30 Jahren Ihr vertrauter Helfer in
kranken und gesunden Tagen - für Sie und
Ihre Lieben zum gesundheitlichen Nutzen,
für uns zur beruflichen Freude.

Modernes chem.-pharm. Laboratorium
Reformabteilung



ANNO 1761

gründete der Kupferschmied Johann Arnold Meyer seinen Betrieb in Dinslaken. Jene Jahrzehntedes 18. Jahrhunderts brachten die ersten Anfänge der technischen Industrialisierung und damit die Voraussetzungen für den Aufstieg der handwerklichen Werkstätten über die Manufaktur zum industriellen Werk unserer Zeit.

Handwerkliches Können und technischer Fortschritt sind Ausgangspunkt und Antrieb der stetigen Entfaltung des Unternehmens, das seit Generationen im Familienbesitz ist. Eine eigene Prüfanstalt kontrolliert die Qualität und Präzision der Erzeugnisse in enger Verbindung mit Produktion und Verbrauchern.

F. MEYER

Stahl-, Draht- und Röhrenwerke Dinslaken
liefern Blankstähle, Stabstähle, Baustähle, Werkzeugstähle. Eisen- und Stahldrähte jeder Art, Baustahlgewebe, Präzisionsstahlrohre.

F. MEYER

**Eisen- und Röhrenwalzwerk GmbH.,
Weidenau/Sieg**

liefert nahtlose Rohre, Kessel- und Überhitzerrohre, Stahlrippenrohre, Rippenrohr-, Glattnrohr- und Flossenrohrsysteme, Rohrbogen, Welding-Fittings, Preß-, Zieh- und Stanzteile.



DRESDNER BANK

A K T I E N G E S E L L S C H A F T

FILIALE DINSLAKEN

Friedrich-Ebert-Straße 67 - Ruf 3753

*Einrichtung von Sparkonten auch über kleine Beträge
An- und Verkauf von Reisezahlungsmitteln für das In- und Ausland
Führung von Lohn- und Gehaltskonten
Gewährung von Kleinkrediten*

Vertreten an allen wichtigen Plätzen in der Bundesrepublik

ROHR- UND STAHLBAU GmbH.

Thyssenstraße Tor I Dinslaken Ruf 3755/56/57

Abteilung I: Stahlbau

Stahlkonstruktionen in genieteter und geschweißter Ausführung für die chemische und Hüttenindustrie sowie für den Bergbau

Abteilung II: Rohrbau

Anfertigung und Verlegung kompletter Rohrleitungen für alle Zwecke bis zu den größten Abmessungen.

Abteilung III: Feineisenbau

Stahlrore, Stahltüren in allen Ausführungen. Stahlfenster aus Wohnhaus- und Industrie-profilen. Schaufensteranlagen aus eloxiertem Leichtmetall etc.

RENAULT-DIENST

Wilhelm Prenger

Verkaufs- und Ausstellungsräume:

Dinslaken, Bahnhofsvorplatz 8-12, Ruf 3739

Walsum, Friedrich-Ebert-Str. 90, Ruf 50475

Reparatur und Pflegedienst:

Dinslaken, Breite Straße 119

Die neue BP Ruhr-Raffinerie hat ihre Arbeit aufgenommen. An weltweite Versorgungsquellen durch die Nord-West-Ölleitung angeschlossen, ist diese neue Verarbeitungsstätte eine von vielen Raffinerien der internationalen BP-Gruppe. Mit einem breiten Fächer moderner Erdölzeugnisse - von hochwertigem Kraftstoff für die Luftfahrt und den Kraftverkehr bis zu Heizöl und Bitumen und zu Grundstoffen für die Petrochemie - steht ihre Produktion im Dienst gegenwärtiger und zukünftiger Aufgaben.



Alfons Schwermann

Eisen- und Holzschutz

DINSLAKEN · Hiesfelder Straße 87 · Fernruf 2045

Sandstrahlentrostungen

Industrieanstriche

Holzimprägnierungen

Heinrich Horstmann - Dinslaken

Hünxer Straße 192 - Fernruf 2665

Motorräder — Fahrräder — Reparaturwerkstatt — Sämtl. Haushaltswaren

Immer etwas Besonderes . . .

Johannes Vahnenbruck

BLUMENBINDERMEISTER

DINSLAKEN, Bahnstr. 3 (Am Neutor)

Blumenbinderei

Festraumgestaltung

Kunsthandwerkliche Gefäße

Eingetragene



Fabrikmarke

Elite-Wachsgesellschaft

||||| AUGUST REUTNER + CO · DINSLAKEN |||||

Dinslaken - Gasstraße 91/93

Telefon: 2464 · Fernschreiber: 0855/880 (bestimmt für Elite) · Postfach 8

Fußbodenpflegemittel „Elite“ · Elektrische Bohnermaschinen
Zerstäuber · Staubsauger · Fußbodenversiegelung

Abschleifen von Parkett, Linoleum, Kork und Steinholz
Fußbodenpflegemittel „Elite“ auch für Asphalt-, Gummi- und Floorbestböden

Als Neuheit:

Pflegemittel für Zementfußböden und sonstige rauhe Beläge,
um sie staubfrei, wisch- und ölfest zu machen.

„Elite“-Erzeugnisse, ein Begriff für Höchstleistung!



*Drucksachen für jeden Bedarf
schnell, sauber und preiswert*

Koeller & Franke · Dinslaken

BUCHDRUCKEREI

SCHREIBWAREN U. BUROBEDARF

ROONSTRASSE 10

NEUSTRASSE 51

Eisen- und Stahlwalzwerke

Rötzel G. m. b. H.

Breyell Rhld.

WERK DINSLAKEN

Thyssenstraße - Fernruf 2745/46

Unser vorläufiges Walzprogramm umfasst:

Bandeisen und Bandstahl von 10 bis 110 mm Breite in Ringen, Stäben
und Wickelbunden.

Karl Markwitz

Elektromeister

Fachgeschäft für
elektr. Geräte und Beleuchtungen
Elektro-Installationen

Friedrichsfeld

Bahnhofstr. 53 - Tel. Amt Wesel 2859



„Jederzeit für SIE bereit“

RUF 2946

Josef van Dyck

Zentralheizungen - Rohrleitungsbau

Ölfeuerungsanlagen jeder Art

Dinslaken

Breite Straße 119



Ältestes und führendes
Beerdigungsinstitut seit 1886

Gerhard Mönning

Dinslaken, Duisburger Straße 12, Telefon 2534
(gegenüber der evgl. Kirche)
in Lohberg, Hünxer Straße 403 (Roer-Mönning)

Kostenlose Erledigung sämtlicher Beerdigungsangelegenheiten bei Erd- und Feuerbestattung für alle Sterbekassen und Versicherungen.
Überführungen auch ins Ausland.

Heinrich Mehring

Inh. Adolf Mehring

D I N S L A K E N
Eppinghovener Str. 9 · Ruf 2489
Lager Altmarkt

Kohlenhandlung · Heizöl · Leichenwagen
Überführungen mit Spezialwagen
Ältestes Geschäft am Platze

Seit 1858

Fritz Steinkuhl

Inh. Gerhard Steinkuhl

Walsum-Rhein

Hermannstraße 5 - Ruf Dbg. 491191

Mech. Werkstätten für Schlosser-
und Schmiedearbeiten
Wagen- und Anhängerbau

Stricker & Co. K. G.

Dinslaken · Fernruf 2264

Autolackieranstalt
Hedwigstraße 19

Malerbetrieb
Voerder Straße 135



Heinrich Peters

A U T O M O B I L E

Ersatzteile und Zubehör · Reparaturbetrieb

Dinslaken-Hiesfeld, Sterkrader Str. 242, Tel. 2035



- Komplette Beleuchtungs-, Heizungs- und Klimatisierungsanlagen für Eisenbahnen und Schiffe
- Automatische Ölfeuerungsanlagen für Ein- und Mehrfamilienhäuser
- Stromrichteranlagen für Eisenbahnen, Nahverkehrsbetriebe und Bergbau
- Kohledruckregler
- Batterieladeanlagen
- Elektronische und magnetische Regelungs- und Steuerungsanlagen
- Programmsteuerungen
- Signalanlagen für Schiene u. Straße
- Seezeichen
- Flugplatzbefeuerungen

PINTSCH BAMAC

A K T I E N G E S E L L S C H A F T

WERK D I N S L A K E N

Otto Rettler

TEXTILWAREN
Dinslaken

Neustraße 57 Ruf-Nr. 2425 Hünxer Str. 154

In unserem Hause, Neustraße 68, finden Sie alles für das Kind



Pfister
1843 1923

Das Salamander-Schuhhaus
in Dinslaken

Fritz Mork

► Bauunternehmung ◀

Walsum

Goethestraße 19 · Ruf Dbg. 491162

Arnold van Rheinberg & Sohn

MALERGESCHÄFT

Glaserarbeiten

Tapeten · Farben · Lacke

Friedrichsfeld (Ndrhh.)

Hindenburgstraße 45 - Ruf Wesel 2598

Eisen · Bleche · Röhren · Draht

Heinrich Platt

Eisengroßhandlung

Friedrichsfeld (Ndrhh.)

Poststraße 63c · Ruf Wesel 2034*

Bougen

DINSLAKEN

das Familien-
Schuhhaus

Der gesellschafts- fähige Kombi, schöner denn je



Es erwartet Ihren Besuch,
es erfüllt Ihnen gern den
Wunsch einer Probefahrt

der neue OPEL- CAR A VAN

Gebr. Elspaß oHG.

Opel-Direkthändler

Dinslaken - Telefon 2467

Hiesfelder Straße 106

Modernster Kundendienst

Große Auswahl in sämtlichen
Musikinstrumenten mit Zubehör und Noten
finden Sie zu niedrigen Preisen
und bequemen Zahlungen

im Spezial-Musikhaus

Kaletsch

Inh.: E. Leibold

Dinslaken - Hünxer Straße 82 - Telefon 2831

Reparaturen
fachmännisch in eigener Werkstatt

H. Heiderich

Dinslaken · Friedrich-Ebert-Straße 30

Uhren

Gold- und Silberwaren

Optik

Maschinen-, Stahl- und Apparatebau

G. m. b. H., Dinslaken



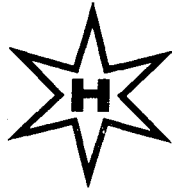
Dinslaken (Ndrhh.)

Augustastrasse 179-181

Telefon: Dinslaken 2648

HENSCHEL

NUTZFAHRZEUGE



HENSCHEL-Nutzfahrzeuge von 6 bis 20 Tonnen Nutzlast und Motoren von 132 bis 192 PS bewähren sich im harten Einsatz im Fern- und Nahverkehr, als Kipper und mit Sonderaufbauten in Spezialeinsätzen. HENSCHEL-Omnibusse, Gelenkbusse und Obusse in Leichtmetall-Schalenbauweise sind die wirtschaftlichen Nahverkehrsmittel unserer Zeit. Fragen Sie einen HENSCHEL-Besitzer – er wird Ihnen gern bestätigen: Man fährt wirklich gut mit HENSCHEL.

Ihre HENSCHEL-Generalvertretung:

Gottfried Becker

Duisburg-Meiderich - Neumühler Straße 130
Telefon 41608 und 40681

Rheinperle

DAS ERFRISCHENDE

Mineralwasserfabrik
HEINRICH HÖVELMANN

Walsum, Dr.-Wilh.-Roelen-Str. 145



Getränk

TEL. 50294

Krafffahrtschule - Autovermietung

Robert Bühring

Dinslaken

Wohnung: Ruf 2106

Büro: Hünxer Str. 40
Ruf 3106

Auto-Ruf

2106

Emil Bergmann

Schreinermeister

Bau- und Möbelschreinerei
Sarglager

Walsum am Rhein

Kaiserstraße 136 · Ruf Dinslaken 2124
Lehmkuhlplatz 6

Alfred Buschmann

 Schreinermeister

Bau und Möbelschreinerei — Beerdigungsinstitut
Erd- und Feuerbestattung — Eigener Überführungswagen

Walsum, Dr.-Wilhelm-Roelen-Straße 330 — Fernruf Duisburg 491244

Baugesellschaft

Richter & Co.

Straßenbau - Tiefbau - Betonbau
Erdarbeiten

W A L S U M

Am Büschchen 2 · Telefon Dbg. 491051

Gebr. Bremmekamp

Dampfziegelei
Sand- und Kiesgewinnung
Kohlenhandlung

Walsum / Niederrhein

Telefon: Amt Duisburg 491110

Über 40 Jahre solide Bau- und Möbelarbeiten

Gerhard Gasseling

W A L S U M / R H E I N · Sonnenstraße 8
Fernsprecher Amt Duisburg Nr. 50211

Gerh. Barfurth Inh. Karl Barfurth

seit 1877

Eisen- und Haushaltwaren

Dinslaken · Duisburger Straße 54 · Ruf 2697

 **H. Maus**

Inh. J. Maus

Holz — Kohlen

Dinslaken-Oberlohberg

Fernsprecher 2174 Amt Dinslaken

BAUGESCHÄFT

Paul & Rusch

G.m.b.H., Dinslaken

Jahnstr. 22 · Fernruf Dinslaken 2059

Ausführung aller Hoch-, Tief-
und Eisenbeton-Arbeiten

Drogerie Kornelia van Laak Elgenes Photo-Labor

Dinslaken-Hiesfeld · Sterkrader Straße 235-37

Fachgeschäft für: Lebensmittel, Feinkost, Spirituosen, Drogen, Parfümerien,
Tapeten, Farben und Bodenbelag.

Wilhelm Tappe

gegründet 1577

D I N S L A K E N (Ruf 2068)

Bau- und Kunstschlosser



Elektro-Rasche

Das gute alte Fachgeschäft für

Elektro

Radio

Fernsehen

Wilhelm Rasche

Elektro- und
Rundfunkmechanikermeister

Licht - Kraft

Schwachstrom

Antennenbau

Duisburger Straße 26