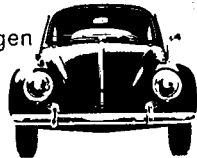


Fröhlicher Kreisverkehr ...
Aber einen weiteren Horizont bekommt man, wenn man freizügig hinausfahren kann: ans Wasser, in den Wald, in die Berge - am Feierabend, Wochenende und erst recht im Urlaub. Und man hält an, wann und wo es einem gerade gefällt.

Einen Volkswagen müßte man haben



Schon ab DM 4.200,- a. W.



DIP.-ING. **RÖDER**
WALSUM WATERECK
RUF: 49 12 81

VOLKSWAGENHÄNDLER für den Kreis Dinslaken

SCHUHHAUS

Schmelzer

Dinslaken
Neustraße 36

Man sollte erst zu „GREKO“ geh'n ...

Herren-, Damen-
und Kinderkleidung
Berufskleidung

aus dem größten
Oberbekleidungshaus
im Kreise Dinslaken

GREKO
Kleidung

WALSUM AM NIEDERRHEIN
AM RATHAUS

3 EIGENE KLEIDERFABRIKEN
51 FACHGESCHÄFTE

RHEINISCHE POST

DIE GROSSE FAMILIENZEITUNG DES KREISES DINSLAKEN

Die Zeitung für den anspruchsvollen Leser

HEIMATVERBUNDEN - AKTUELL - REICHHALTIG

Hauptgeschäftsstelle und Redaktion:

DINSLAKEN

Neustraße 48

Ruf: Geschäftsst. 44 56, Redaktion 44 55 u. 44 57

Geschäftsstelle und Redaktion:

WALSUM

Friedrich-Ebert-Straße 192

Ruf: Duisburg 49 19 35

Annahmestellen für Anzeigen und Abonnements in allen Ortschaften
des Kreises Dinslaken

Zoo- und Samen-Fachhandel

Tierfreund
Jandt
DINSLAKEN, Lessingstr. 7
(gegenüber der AOK)

Vögel und Zierfische
und alles für den Gartenfreund

FOTO - DROGERIE

Timmer's

Dinslaken - Neustraße 8

Immer erst zu

Ibing

Neustraße 58

Ihr Drogist und Fotoberater
mit der großen Auswahl

DINSLAKEN - Ruf 22 10

Eingang Klosterstraße 12 mit Parkplatz

FAHRSCHULE HELMICH-WETTIG

AUSBILDUNG FÜR ALLE KLASSEN
Ausbildung für Versehrte

DINSLAKEN Bahnstraße 16 - Telefon 29 94
Zweigstelle Hünxe bei Ww. Dames
Anmeldung auch in Voerde, Feldmannweg 21, bei Wettig

Dinslakener Baumschulen

Inh. Elisabeth Hoeren - Ruf 36 42 - Weseler Str. 298
Spezialanzucht: **Rosen und feinste Ziergehölze**
Obstbäume, Fruchtsträucher, Koniferen-Nadelhölzer
Heckenpflanzen, sämtliche Baumschulartikel
jetzt in Selbstbedienung

GEBR. JGEL

Tiefbau - Kanalbau

DINSLAKEN

Telefon 25 43 - Kleiststraße 48

Heinrich Kaleja

Klempner- und
Installationsmeister

Dinslaken (Niederrhein)
Luisenstraße 2 a

SEIT 1877

Gerh. Barfurth

Inh. Walter Barfurth

DINSLAKEN - Duisburger Str. 54 - Ruf 26 97

Eisen-
und
Haushaltwaren

EISEN- UND STAHLWALZWERKE

Rötzel G.m.b.H.

Breyell (Rhld.)

Werk Dinslaken Thyssenstraße - Fernruf 27 45 / 46

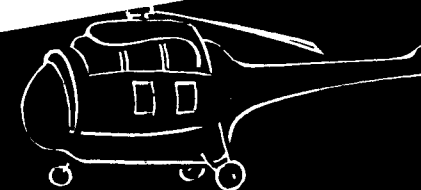
Unser vorläufiges Walzprogramm umfaßt:

Bandeisen und Bandstahl von 10 bis 110 mm Breite in Ringen, Stäben
und Wickelbunden



TAGUNGSSORT

DUISBURG



Das Dinslakener
REFORMHAUS *Führ*

Dinslaken
Friedrich-Ebert-
Straße 54
Ruf 2848

Modisch gekleidet vom

Spezialhaus für schöne Damenbekleidung

Trude Schmitz

DINSLAKEN, gegenüber dem Amtsgericht

SPORTHAUS

Sander-Domagalla

Spezialgeschäft
für Sportartikel aller Art

DINSLAKEN

Neustraße 10 - Telefon 29 39



GRABDENKMÄLER
in Granit, Marmor,
Natur- und Kunststeinen
Stufen-, Bau- und
Steinmetzarbeiten
Marmorschleiferei

Willy Hilgert

Steinmetzmeister

Dinslaken, Friedhofstraße 29/30, Ruf 2571

Uhren

Heinr. Heiderich

Gold- und Silberwaren

Optik

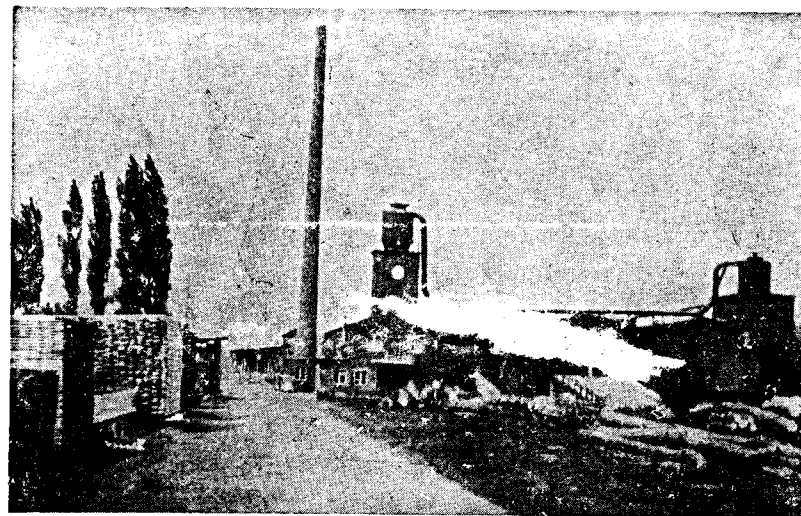
DINSLAKEN - Friedrich-Ebert-Straße 30
Fernruf 22 08

Elektro-Bellingröhr

DINSLAKEN - NEUSTRASSE 49 - FERNRUF 23 36

Fachgeschäft für

- Rundfunk, Fernsehen, Signalanlagen
- Ausführung sämtlicher Elektro-Installationen
- Beleuchtungskörper, Kühlschränke, Gewerbe-Kühlanlagen



Sägewerk · Holzhandlung
Rundholz · Schnittholz · Fulgurit

Heinrich Passing
Dinslaken · Ziegelstr. 122 · Ruf 3104

THYSSENSCHE

KOHLN- und ENERGIEWIRTSCHAFTS-GmbH.

Vertragshändler der Bergwerksgesellschaft Walsum AG.

K O H L E N · H E I Z Ö L · B A U S T O F F E

D I N S L A K E N

Duisburger Straße 170 · Thyssenhaus · Ruf 651

BRENNSTOFFKONTOR NIEDERRHEIN GmbH.

Agentur der Deutschen Shell AG.

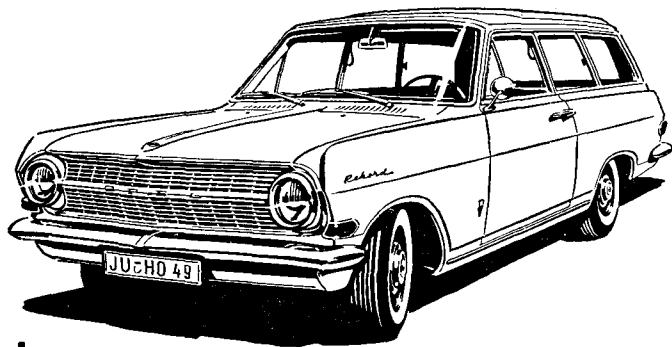
H E I Z Ö L · H A U S B R A N D K O H L E N

D I N S L A K E N

Neustraße 26

Ruf 651 u. 3570

Ein REKORD mit großem Frachtabteil



der neue
CarAVan

Bildschön. Mit Pkw-Komfort. Große Ladefläche (2,3 qm) und groß die Nutzlast. Der ideale Partner für Geschäft und Freizeit.

Gebr. Elspass o.H.G. Dinslaken, Hiesfelder Str. 106
Opel-Direkthändler Telefon 4276 / 4277

Lederwaren

Postfach 27

Bröcker



Dinslaken, Neustraße 31-33 · Telefon 2096

Dinslaken **Walsum** **Walsum** **Vierlinden**
Stadtmitte 'Taschenecke' Friedr.-Ebert-Str. 104 Offenbacher Lederwaren Franz-Lenze-Platz 58

SEIT 1887

Blumen - Bernds

Dinslaken - Friedrich-Ebert-Straße 50
Fernsprecher 27 04

FLEUROP-DIENST

Ältestes Fachgeschäft am Platze

Die Goldschmiede

Juwelier Otto George
Einziger geprüfter Goldschmiedemeister am Platze

Uhren - Schmuck - Bestecke
Trauringe

Dinslaken - Neustraße 27 - Ruf 3535

FOTO - DROGERIE

Willy Kühn

Seit ca. 50 Jahren Ihr Berater

DINSLAKEN

Saarstraße 6 (am Neutorplatz)

ÜBER 100 JAHRE

Schollin

Dinslaken - Altmarkt 16

„Jederzeit für Sie bereit“

Josef van Dyck K.G.

Heizung · Lüftung · Rohrleitungsbau
Ölfeuerungsanlagen
Sanitäre Installation · Bauklempnerei

KLEVE
Kleine Ackerstraße 29
Telefon: 31 62

DINSLAKEN
Theodor-Körner-Straße 7
Telefon: 29 46



SIGNODE SYSTEM GMBH
 VERPACKUNGS - STAHLBAND
 Verpackungstechnische Beratung: Fernsprecher 3595/96
 DINSLAKEN (NIEDERRHEIN) - JULIUS-KALLE-STRASSE 66

Gegr. 1860

Buchhandlung
 Bürobedarf
 Büromöbel
 Büromaschinen

H. Terbrüggen
 DINSLAKEN

Duisburger Straße 11 - Fernruf 23 80

J. Kahmann oHG

Bauunternehmung
 für Hoch-, Tief- und Stahlbetonbau
 Kohlen - Heizöl

DINSLAKEN

Krusenstraße 2a-c - Telefon 2029

Lieferant sämtlicher Krankenkassen und
 der Ruhrknappschaft

Photoarbeiten im eigenen Labor

OPTIK - PHOTO - KINO

WILMSCHEN

Dinslaken - Neustraße 19 - Ruf 3032

Große Auswahl in sämtlichen
Musikinstrumenten mit Zubehör und Noten
 finden Sie zu niedrigen Preisen
 und bequemen Zahlungen

im Spezialmusikhaus

KALETSCH

Inhaber: E. Leibold

Dinslaken - Hünxer Straße 82 - Ruf 2831

Reparaturen fachmännisch in eigener Werkstatt

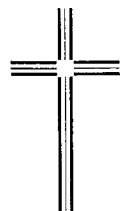
Seit 1877

Schreinerei Hüfing

INNENAUSBAU

Werkstätten: Duisburger Straße 216
 und Grenzstraße 21

Fernsprecher: Dinslaken 2398



Ältestes und führendes
 BEERDIGUNGSINSTITUT SEIT 1886

Gerhard Mönnings

DINSLAKEN, Duisburger Straße 12, Telefon 25 34
 (gegenüber der evgl. Kirche)

in LOHBERG, Hünxer Straße 403 (Roer-Mönnings)

Kostenlose Erledigung sämtlicher Beerdigungsangelegenheiten bei Erd- und Feuerbestattung
 für alle Sterbekassen und Versicherungen. Überführungen auch ins Ausland.



Schloß-Café Dälken

Dinslaken, Schloßstraße 72-74

Das stilvolle und seriöse Tanz-Café am Niederrhein.

Täglich spielen internationale Kapellen zum Konzert
 und Tanz. — Unsere romantische Hausbar ist täglich
 bis 3.00 Uhr geöffnet.

Institut für bio-med. Kosmetik und neuzeitliche Haarpflege

Herta Borgards

DINSLAKEN - Moltkeplatz 14 - Telefon 2295

Kostenlose kosmetische Beratung — Spez.: Haarfärben - Tönen
 Stets modisch frisiert durch Schnitt und Form

Das Fachgeschäft

für gute

Aussteuerware

Betten-Zinger

DINSLAKEN, jetzt **Bahnstraße 13**
 gegenüber VW-Banning & Hutmacher

KUNDENKREDITBANK

KOMMANDITGESELLSCHAFT AUF AKTIEN

Niederlassung Duisburg, Beekstraße 38-42

DINSLAKEN, Neustraße 43 (Passage)

Ruf 3811 — Geschäftszeit

Montag bis Donnerstag von 8.30 - 17.00 Uhr

Freitags von 8.30 - 18.00 Uhr

WALSUM, Friedrich-Ebert-Straße 148

Ruf 491365 — Geschäftszeit

Montag bis Donnerstag von 8.30 - 12.30 und 13.30 - 17.00 Uhr

Freitags von 8.30 - 12.30 und 13.30 - 18.00 Uhr

Wir stehen Ihnen bei Finanzierungen jeglicher Art zur Verfügung,
 auch mit Barauszahlung.

Immer etwas Besonderes ...

Johannes Vahnenbruch

Blumenbindermeister

Dinslaken

Bahnstraße 3 (am Neutor) - Ruf 3712

Blumenbinderei

Festraumgestaltung

Kunsthandwerkliche Gefäße

Dietrich van Staa

Inhaber: Wilhelm van Staa

Bauunternehmung

DINSLAKEN

Weseler Straße 234

Telefon 2613

H. Bosserhoff

Polstermöbel - Dekorationen

Teppiche - Bettwaren

DINSLAKEN

Am Altmarkt

Telefon 3157

Heinrich Mehring

Inhaber Adolf Mehring

DINSLAKEN

Eppinghovener Straße 9 - Fernruf 2489

Lager Altmarkt

Kohlenhandlung, Heizöl, Leichenwagen

Überführungen mit Spezialwagen

Ältestes Geschäft am Platze

Heinz Mölleken



Bauklempnerei
Sanitäre Anlagen
Heizungs- und
Ölfeuerungsanlagen
Eisen- und Haushaltswaren
Herde - Öfen - Porzellan

Dinslaken/Ndrhh.

Voerder Straße 68 - Fernruf Nr. 2227

ADOLF DROSTE

Alteisen - Metalle - Rohstoffe - Verschrottung

Autoverwertung - Gebrauchtwagenhandel

Abschleppdienst - Abbrüche - Baggerarbeiten

DINSLAKEN - Gasstraße, am Güterbahnhof - Fernruf 3076 und 4375

Geld zum Barkauf Geld für jeden Zweck



Anschaffungsdarlehen Kleinkredit



Wenden Sie sich vertrauensvoll an uns!

Stadtparkasse Dinslaken

Stadtparkasse Walsum

Gemeindesparkasse Voerde

Amtssparkasse Hünxe

mit 9 Zweigstellen im Kreisgebiet Dinslaken



duisburg · ruhrorter straße 84a · ruf 20146

Fritz Rohn

Inh. Henriette Rohn

Dinslaken (Niederrhein)

Neustraße 45 - Fernsprecher 2217

Solinger Stahlwaren

Fachschleiferei am Platze

Waffen und Munition

Michael Kürten

Inhaber Peter Kürten

BEDACHUNGSGESCHÄFT

Übernahme kompletter
Dach- und Schieferdeckungen
Anlage von Blitzableitern

DINSLAKEN

Augustastr. 46 - Fernsprecher 2519

Bäckerei und Konditorei

Leo Bremer

Dinslaken (Niederrhein)

Duisburger Straße 22

Karl Heisterkamp

Straßen- und
Tiefbauunternehmung

DINSLAKEN

Kampstraße 1 - Ruf 2138 - Postfach 74

Friedhofsgestaltung

Kornelius Bernds

Dinslaken

Am Kommunalfriedhof

Ruf 3840

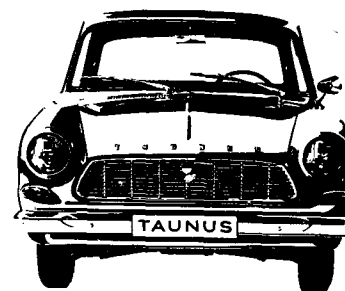
Radio Bohlen

DINSLAKEN

Neustraße 41 · Telefon 2474

100 m Schaufenster zeigen eine große
Auswahl in allen 64 er Modellen und
Holzarten.

Unbeschwerte
Freude
an einem
großen, schönen
Wagen



Lange fahren — ohne zu ermüden!
Kein Problem bei soviel Platz · Der
Taunus 12 M wird auf Wunsch mit
1,2l/40-PS- oder 1,5l/50-PS-Motor;
mit zwei oder vier Türen geliefert.

TAUNUS 12M
vor allem wirtschaftlich

Ludwig Schütz

FORD Vertrags-Händler

DINSLAKEN · Ruf 4219

Ecke Weseler Straße / Gasstraße

Wer kann nicht hören?

Wir helfen allen Schwerhörigen
und geben Ihnen Ihr Gehör
wieder.

Kommen Sie zu uns. Kostenlose
Beratung zu jeder Zeit.

Hausbesuche
im ganzen Kreisgebiet.

Krankenkassenzuschüsse

Minderbemittelte erhalten
Geräte kostenlos gestellt.

Missing, Dsl., Hünxer Str.44

Toni Paulsen

Dinslaken

Ruf 3172

Milch und Lebensmittel
Friedrichstraße 22

Zeitschriften · Getränke
Süßwaren · Tabakwaren
Ecke Hünxer / Breite Straße

Haus der Früchte

B. Reuschenbach

DINSLAKEN

Neustraße 50 · Telefon 2816

Über
30
Jahre

Eduard Eiling

Das Spezialhaus der guten Qualitäten

bietet Ihnen immer in großer Auswahl

Kinder-Bekleidung

Kinderwagen - Kindermöbel

Spielwaren - Gartenmöbel

DINSLAKEN

Duisburger Straße 16 · Fernruf 2592

Haus der Blumen **Albert Bernds**



Das Fachgeschäft für gute Blumenspenden
Leistungsfähig durch eigene Gärtnerei

D I N S L A K E N

Voerder Straße 67 - 69 (Ecke B 8)
Fernsprecher 36 49

Schreinermeister

Über
25
Jahre **Peter Weuster**
D I N S L A K E N
Kleiststraße 35 - Ruf 2416

Werkstätten für Bau-, Möbel- und
Inneneinrichtungen - Sarglager

Peter Lindt

Spezialhosenfabriken

Wegberg (Rheinland)

ZWEIGBETRIEB D I N S L A K E N
Hiesfelder Straße 87

**Maschinen-,
Stahl- und
Apparatebau
GmbH - Dinslaken**

Dinslaken (Niederrhein)
Augustastr. 179-181
Telefon Dinslaken 26 48



Volkswagen-Händler

Banning & Hutmacher KG

Ausstellung - Reparaturwerkstatt - Ersatzteillager

D I N S L A K E N - Bahnstraße 18-22 - Fernruf 24 01 und 30 79

PORZELLAN

Maelter
D I N S L A K E N

Friedrich-Ebert-Straße 65

Größte Auswahl in
Tafel- und Kaffeeservice
sowie Geschenkartikel

Bäckerei
Konditorei
Lebensmittel



Paul Stöcker

D I N S L A K E N
Duisburger Straße 47 - Fernruf 2437

Gothaer Feuer

Versicherungsbank auf Gegenseitigkeit
seit 1820
Versicherungen aller Art
Hauptgeschäftsstelle
PAUL LARISCH, D I N S L A K E N
Eppinghovener Straße 4
Ruf 3608

**Hoch-
und Tiefbauunternehmung**

Ernst Schwefer

Dinslaken
Kleiststraße 38 - Fernruf 2328

Der Thyssen - Hydraulik - Strebstempel

- gewährleistet eine gleichhohe Setzlast für alle Stempel
- erfordert keinen Hochdruck in der Strebleitung
- zeichnet sich aus durch eine sichere Ventilfunktion mit geringer Druckdifferenz
- ermöglicht Zeit- und Kosteneinsparung durch leichte Handhabung und geringes Gewicht

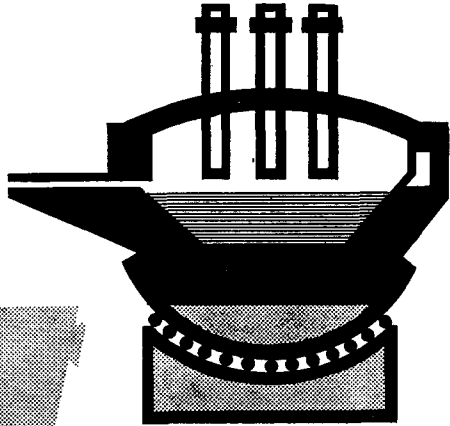
Der Thyssen-Hydraulik-Strebstempel

aus Leichtmetall wird durch den normalen Druck aus der Strebwasserleitung ausgefahren. Erst ein Druckübersetzer lastet den Stempel auf die volle einstellbare Setzlast auf.

THYSSEN INDUSTRIE GMBH · D I N S L A K E N

Hagenstraße 26 · Postfach 187 · Ruf 25 51 / 25 52

Ein Unternehmen der Thyssen-Gruppe



Elektrostahl aus Dinslaken

Neuer Höhepunkt der 200jährigen Entwicklung meines Unternehmens ist die Inbetriebnahme des Elektrostahlwerks in Dinslaken. Diese Anlage erzeugt monatlich mehr als 5000 t hochwertiger Stähle: Röhrenqualitäten, mittel- und hochlegierte Edelstähle. Auf einer neuartigen Stranggußanlage werden quadratische Knüppel von 90 bis 160 mm und Platinen von 500 x 100 mm kontinuierlich vergossen. Die neue Produktion dient der Sicherung einer gleichbleibend hohen Qualität und der Erweiterung meines Lieferprogramms für anspruchsvolle Stahlverbraucher im In- und Ausland.

F. MEYER, Stahl-, Draht- und Röhrenwerke, Dinslaken: Halbzeug und Brammen, Blankstähle, Baustähle, Werkzeugstähle, Eisen- und Stahldrähte aller Qualitäten und Abmessungen, Baustahlmatten, Präzisionsstahlrohre.

F. MEYER, Eisen- und Röhrenwalzwerk GmbH, Weidenau/Sieg: Nahtlose Stahlrohre aller Güteklassen in sämtlichen Stahlqualitäten und Ausführungen, Stahl-Rippenrohre, Rippenrohr- und Glattrohr-Systeme, Rohrschlangen, Stahlrohr-Schweißbogen, Welding Fittings (Schweiß-Fittings).

F. MEYER

Seit 1761

BANK FÜR GEMEINWIRTSCHAFT AKTIENGESELLSCHAFT

NIEDERLASSUNG DINSLAKEN
FRIEDRICH-EBERT-STR. 48
TEL.: 31 51-52

Ausführung aller bankmäßigen Geschäfte
Beratung in allen Geld- und Kapitalfragen
Annahme von Spargeldern
Kleinkredite
Bargeldlose Lohn- u. Gehaltszahlungen
Change - Exchange



Günther Gärtner

- Radio
- Phono
- Fernseh
- Elektro
- Großhandlung
- Beleuchtungskörper

Dinslaken/Ndrh. · Kleiststraße 32 · Telefon 21 57 / 58

NIEDERRHEINISCHE BÜCHERSTUBE

Das gute Buch

Religiöse Heimgestaltung

Paul Jacobs

DINSLAKEN / NIEDERRHEIN
Duisburger Straße 62 - Fernruf 28 17

PRIVATE HANDELSSCHULE

Tages- und Abendschule

Dinslaken - Thyssenstraße 41

Kreinz

Die Pflegestätte guter Wohnkultur

Einrichtungshaus

Boegardts

Möbelwerkstätten
Heimgestaltung

DINSLAKEN

Friedrich-Ebert-Str. 92-94 - Dickerstr. 15
Ruf 2483

Alles aus einem Hause

Uhren

KURT

Schmuck

Bestecke

aus dem Fachgeschäft



DINSLAKEN

Bahnstr. 10 - direkt am Neutor

H. Bellenhaus

Geschenkartikel
Spielwaren

DINSLAKEN, Neustraße 39

Vogelhaus Süselbeck

das Haus der Züchter und Liebhaber

Dinslaken, Hiesfelder Straße 32, Telefon 20 23

bietet an: Alle Arten in- u. ausländischer Vögel sowie Futter u. Bedarfsartikel

Für erstklassige Markenbiere in Faß und Flaschen

Grenzquell

WICKÜLER



empfiehlt sich

Peter Klocke

UNION - BIER

Dinslaken · Telefon 26 26

Vertrieb der CANADA-DRY-Getränke

BAUSPARVERTRÄGE bei der

RHEINPROVINZ

BAUSPARKASSE DER SPARKASSEN

Sachkundige Beratung durch die

Beratungsstelle Dinslaken, Friedrich-Ebert-Str. 44-46

Bezirksleiter für den Kreis Dinslaken:

Sparkassen-Oberinspektor a. D. Hans Segerath

Dinslaken - Telefon 41 79

Privat: Dinslaken - Neustraße 17/21 - Telefon 41 79

STEINHOFF & SÖHNE

GMBH · DINSLAKEN

Kaltwalzen in allen Dimensionen bis zu den schwersten
Ausführungen zum Walzen von Eisen, Stahl und Metallen
aller Art

Zylinderrollen-Lagerungen für Kaltwalzwerkgerüste in
allen Dimensionen



Alles für die Gesundheit

aus der Apotheke

man kann sich darauf verlassen!

ADLER-APOTHEKE

Alfred Sierp
Dinslaken, Telefon 26 28
Duisburger Straße 51-53

FLORA-APOTHEKE

Siegfried Sandlos
Dinslaken, Telefon 37 42
Hünxer Straße 172

INDUSTRIE-APOTHEKE

Werner Scheuer
Dinslaken-Lohberg, Telefon 26 16
Hünxer Straße 365

LÖWEN-APOTHEKE

Enno Smidt
Dinslaken, Telefon 27 32
Friedrich-Ebert-Straße 52

BAHNHOF-APOTHEKE

M. Hopmann
Dinslaken, Telefon 35 88
Bahnhofsvorplatz

GLÜCKAUF-APOTHEKE

Kurt Hesse
Dinslaken-Hiesfeld, Telefon 24 90
Sterkrader Straße 262

KRONEN-APOTHEKE

Bruno Becker
Dinslaken, Telefon 31 29
Friedrich-Ebert-Straße 93

NEUTOR-APOTHEKE

Dr. Bernh. Jackowski
Dinslaken, Telefon 42 67
Am Neutor 9

Erste Hilfe bei Unglücksfällen

Vergiftungen: Das Gift möglichst rasch aus dem Körper entfernen (Erbrechen, Ausheben). Gasvergiftung: Frische Luft, Einatmen von Sauerstoff, künstliche Atmung.

Knochenbrüche: Gebrochenes Glied schmerzarm lagern. Unbeweglich festlegen durch Verbände mit Schienen.

Elektrische Unfälle: Ausschalten des Stromes herbeiführen. Den Verunglückten von der Stromquelle wegziehen. Nicht berühren, sondern mit trockenem Stock oder Seil fortziehen. Der Retter muß gut isoliert sein durch Unterlage von trockenem Holz, Gummihandschuhe oder Stehen auf Porzellan oder Glas. Dem Verunglückten mit künstlicher Atmung helfen, evtl. Herzmassage.

Ohnmacht: Bei blassem Gesicht waagrecht lagern. Bei gerötetem Gesicht Oberkörper hoch. Kleidung öffnen, frische Luft. Gesicht und Brust kalt waschen, Fußsohlen reiben und bürsten, notfalls künstliche Atmung.

Gräten und Knochen in der Speiseröhre: Weichgekochte Kartoffeln oder Brei schlucken. Angefeuchtete Brotstücke essen.

Sonnenstich (Hitzschlag): Kleider öffnen, an kühlen Ort bringen, trinken lassen. Reizmittel (Kaffee, Alkohol) oder künstliche Atmung.

Ertrinken: Mund, Nase und Ohren vom Schmutz reinigen. Den Verunglückten quer über das Knie mit dem Bauch nach unten legen. Durch Rückwärtsbeugen des Kopfes und Druck auf den Rücken verschlucktes Wasser ausfließen lassen. Künstliche Atmung. Nach Beginn der natürlichen Atmung reiben des Körpers mit warmen Tüchern in Richtung auf das Herz. Wärmflaschen usw. Nach dem Erwachen warme, stärkende Getränke. Auch Wein.

Erfrieren: Erfrorene Glieder brechen leicht! Deshalb Vorsicht! Nicht in warme Umgebung bringen. Kleider aufschneiden und erfrorene Teile mit Schnee oder kaltem Wasser reiben und auftauen. Nach Aufhören der Erstarrung in kaltem Raum in kaltes Bett legen. Künstliche Atmung. Nach Erwachen lauwarme Getränke einflößen. Nie durch Hitze Erfrierungen bekämpfen!

Verbrennungen: Bei leichten Verbrennungen kühle Umschläge mit Salben oder Stärkemehl. Schwere Verbrennungen erfordern Vorsicht. Entfernen der Kleider, oft Umschläge mit essigsaurer Tonerde. Wunde Stellen mit Borsalbe oder Brandverband belegen. Brandblasen nicht entfernen und öffnen! Bei schwersten Verbrennungen sterilen Verband anlegen.

Wunden: Blutungen stillen, wenn Blutadern getroffen sind (Venen dunkles Blut, Schlagadern helles Blut). Bei Schlagaderverletzungen das verletzte Glied abbinden. Bis Fertigstellung des Verbandes auf zuführende Schlagader fest mit dem Daumen drücken. Zuführende Schlagader in Richtung auf das Herz zu suchen durch Abtasten. Umschnüren des verletzten Gliedes durch spannenden (elastischen) Gurt. Abschnüren oder einfache Knebelpresse.

Grundsatz bei Unfällen aller Art: Nicht die Ruhe verlieren. Erste Hilfe gebührt dem Menschen, nicht der Sache. Verunglückten vorsichtig behandeln. Erste Hilfe ist immer nur behelfsmäßig möglich. Sofort den Arzt oder das Krankenhaus rufen lassen. Auch nach Anlegen eines Notverbandes ist schnellstens ärztliche Hilfe dringend erforderlich. Fernhalten von unnötigen Zuschauern.

GLASWOLLE

bestes Isoliermittel gegen Wärme - Kälte- und Schall

Glasgespinst-Held

DINSLAKEN

Gasstraße 15 · Telefon 3241 und 4582

Wir beraten Sie in allen Fragen der Heizungs-, Lüftungs- und Wärmetechnik

Verstegen & Co. KG

Heizung - Lüftung - Ölfeuerungsanlagen

Kundendienst

Dinslaken - Gartenstraße 1 - Telefon 36 61

Betonwaren-Industrie

Joh. Kamps

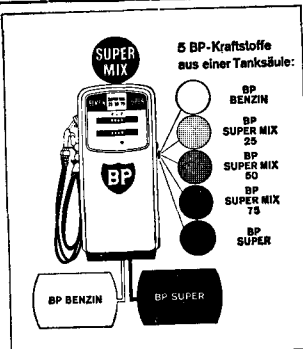
Inh. Karl Sanders

Betonwaren für den Hoch- und Tiefbau
Bau- und Brennstoffe - Betonplatten

Dinslaken (Niederrhein) - Fernsprecher 23 41



BP SUPER MIX
Kraftmischung
aus Super
und Benzin



5 BP-Kraftstoffe
aus einer Tanksäule:

TANKHAUS

Manfred Trunsch

DINSLAKEN

Hiesfelder Straße

Telefon 4361

Bastler-Zentrale

H. WIEDING

DINSLAKEN · Friedrichstraße 39 · Fernruf 2786

Das Fachgeschäft am Platze

Fritz Betten

Seit 1885

Herren-Ausstattungen

Dinslaken, Neustraße 42

A. Rustemeier - Dinslaken Gasstr. 83 · Ruf 2462



Biergroßhandlung · Vertretung der
Dortmunder Kronen-Brauerei
Mineralwasser-Fabrik
Süßmost-Kellerei

BETTEN *Krüßmann*

Dinslaken · Duisburger Straße 19 · Telefon 3309

Baugeschäft

Paul & Rusch

Ausführung aller Hoch-, Tief- und

GmbH - Dinslaken

Eisenbeton-Arbeiten

Jahnstraße 22 - Fernruf Dinslaken 2059

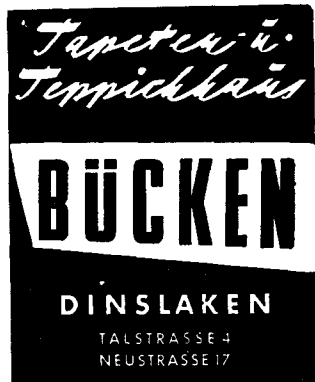
BOOGEN

Das große Schuhhaus in Dinslaken

Otto Rettler

TEXTILWAREN
Dinslaken

Neustraße 57 Ruf-Nr. 24 25 Hünxer Straße 154
In unserem Hause, Neustraße 68, finden Sie alles für das Kind



Stricker & Co. KG.

DINSLAKEN

Autolackieranstalt
Hedwigstraße 19 - Fernruf 3461

Malerbetrieb
Voerder Straße 135 - Fernruf 2264

Fernseh- Schnelldienst Radio Pfitzner

Meisterbetrieb der
Fernseh- und Rundfunk-
branche
Sämtliche Radio-, Fernseh-,
Phono- und
Elektrogeräte

422 DINSLAKEN-HIESFELD
Sterkrader Straße 185
Ruf 4515
Jahnplatz 2



REUTNER-CHEMIE

August Reutner GmbH & Co Kommanditgesellschaft

Fußbodenpflegemittel „ELITE“

Elektrische Böhnermaschinen - Staubsauger und alle Geräte für
die Fußbodenpflege - Industriereiniger
Spezialreinigungsmittel - Moderner Bodenschutz für alle Böden
KUNDENDIENST wird von versierten Fachkräften ausgeführt
„ELITE“-Erzeugnisse - ein Begriff für Höchstleistung

422 Dinslaken (Ndrh.) - Gasstraße 89-91 - Fernr. 2464



Raiffeisen

Ein Wohltäter des deutschen Volkes

Die Raiffeisenbanken im Kreise Dinslaken:

hilft auch im
Kreise Dinslaken
durch die örtlichen
Kredit-
genossenschaften

Dinslaken-Eppinghoven: Spar- und Darlehnskasse
Dinslaken, Hünxer Str.: Spar- u. Darlehnskasse (Zweigst.)
Dinslaken-Hiesfeld: Spar- und Darlehnskasse
Gahlen: Spar- und Darlehnskasse
Hünxe: Spar- und Darlehnskasse
Voerde: Spar- und Darlehnskasse
Voerde, Bahnhofstraße: Spar- u. Darlehnskasse (Zweigst.)
Friedrichsfeld: Spar- und Darlehnskasse (Zweigst.)
Spellen: Spar- und Darlehnskasse (Zweigst.)
Walsum: Walsumer Bank

Wir liefern in
Kanistern, Fässern
und Tankwagen



Heinrich Stallmann - Brennstoffhandlung
DINSLAKEN - Bismarckstraße 42 - Telefon 2502

Erstes und größtes

Beerdigungsinstitut

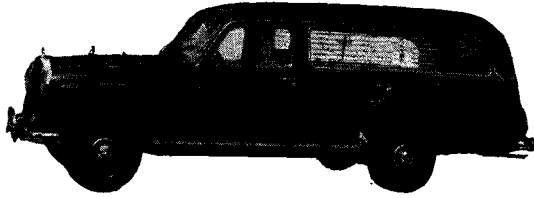
Gebr. Rudolph

Dinslaken

Elisenstraße 10 - Ruf 2824

Bruckhausen Nr. 28 - Ruf 2246

Annahmestelle: Hiesfeld, Sterkrader Straße 251
Lohberg, Grabenstraße 2



Spezial-Leichenüberfahrungsauto
Überführungen auch ins Ausland

Elektro-Rasche

Das gute alte Fachgeschäft



für
Elektro
Radio
Fernsehen

Telefon 2667

Duisburger Straße 26

Telefon 2177

Wilhelm Rasche

Elektro- und
Rundfunkmechanikermeister

Licht - Kraft
Schwachstrom
Antennenbau

FRANZ DÖMPKE - DINSLAKEN

Hanomag-Vertragswerkstatt

Dinslaken

Hünxer Straße 192 - Fernsprecher 21 14

Zylinder- und Kurbelwellenschleiferei - Motorenbearbeitung



Sie bauen...?

Ich liefere seit über 30 Jahren
SÄMTLICHE BAUSTOFFE
prompt durch eigene Lastzüge

INDUSTRIE-KONTOR G. STEWES
Holz-, Kohlen- und Baustoffgroßhandlung

DINSLAKEN - Bahnstr. 25-29 - Fernruf 3234/3235/3643

GAS- u. WASSERVERSORGUNG

AM NIEDERRHEIN

DURCH DIE

**Thyssensche
Gas- und Wasserwerke GmbH**

**Niederrheinische
Gas- und Wasserwerke GmbH**

Duisburg-Hamborn

WASSER

ELEKTRO-FACHGESCHÄFT

Wilhelm Rühl

Inh. Wwe. Rühl - Max Hössler

Fachgeschäft moderner Elektrotechnik

DINSLAKEN

Schillerstraße 59 - Fernruf 21 03

3 Namen — 3 Begriffe!

ADLER

kauft man bei

PFAFF

GRITZNER

Nähmaschinen

SCHWAAK

Dinslaken - am Rathaus

Fachmännische Beratung!

Wesel - am Bahnhof

Bequeme Teilzahlung!



Leder- und Wetterschutzbekleidung

Schirme, Handschuhe, Strickwaren und **Hosen** für Damen,
Herren und Kinder in großer Auswahl

LEDER-STAPEL

Inh. H. Grubitzsch

HOSENZENTRALE

Bahnstraße 1 (Am Neutor)

DINSLAKEN

Friedrich-Ebert-Straße 80

Kauf was Gutes — kauf bei

Stallmann

DINSLAKEN

BREYELL

Wohnbau Dinslaken

Gemeinnützige Wohnbaugesellschaft für den Kreis Dinslaken m.b.H.

Dinslaken - Moltkestraße 4 - Fernruf 30 53

Baut:

Mietwohnungen - Eigenheime - Siedlungen

Betreat:

Bauvorhaben aller Art, wie Eigenheime, Ein- und
Mehrfamilienhäuser

Zugelassen zur Ausgabe von Reichsheimstätten für das Gebiet des
Landkreises Dinslaken

Fernwärme für Dinslaken

AUS KOHLE UND GAS

die Heizung der Zukunft

Keine Brennstoffbeschaffungsorgen

Krisenfest und bewährt

Einfache, sichere Bedienung.

Kein Schmutz - kein Ruß - kein Rauch

Geringer Platzbedarf im Kellerraum

Bequem und zeitsparend

Wir beraten Sie gern

Stadtwerke Dinslaken

GmbH. - Gasstr. 1 - Ruf 3555

Westdeutsche Quarzwerke

Dr. Müller GmbH

DORSTEN - Fernruf Sa.-Nr. 36 01 - Fernschreiber 0829222

Tagesförderung 8000 t aus 8 Werken in:

Dorsten, Horrem / Bez. Köln, Neuenkirchen
Holdorf / Oldbg., Haddorf (Kreis Steinfurt),
Haltern-Sythen, Kirchhellen-Grafenwald,
Schermbbeck

Hochwertiger Quarzsand und Quarzkies in allen Körnungen,
Glassand, Quarzmehl, Ton, Bentonit

Kalksandsteinwerk Gahlen

G M B H

GAHLEN - BESTEN

Telefon: Dorsten 29 70

Wir liefern Kalksandsteine nach DIN 106. Ständige Überwachung der
Produktion im Laboratorium. Jede Lieferung von gleichbleibender
Qualität.

Gahlener Steine

sind besonders kipp- und druckfest – wetterbeständig – maßhaltig.



Wall - KAUFHAUS

LOHBERG · DINSLAKEN · WALSUM

mit Supermarkt

Lieferungen durch
unsere Kundendienstwagen „Frei Haus“



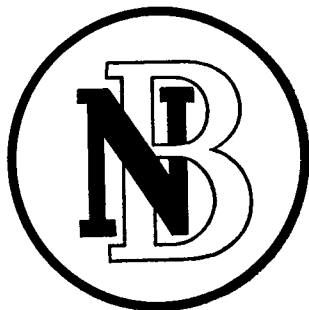
RADIO
FERNSEHEN
ELEKTRO-GROSSHANDLUNG

WERNER STAHL

DINSLAKEN-HIESFELD

Ziegelstraße 15 - Fernruf 25 62

NIEDERRHEINISCHE BANK AG



dient
hilft
berät

in allen Vermögensangelegenheiten

Außer unseren Geschäftsstellen in Wesel, Dinslaken, Emmerich (mit Wechselstuben), Friedrichsfeld, Millingen, Rees, Walsum steht ein großes Netz von Korrespondenten im In- und Ausland zur Verfügung.

5000 Arbeiter und Angestellte

bauen mit den Erfahrungen einer über

100 jährigen Tätigkeit

nach neuzeitlichen Erkenntnissen in unseren Werken.

BUTZBACH

mit Sitz der Hauptverwaltung
allgemeiner Maschinenbau, Verfahrenstechnik
Eisenbahnoberbau

BERLIN

Düngemittelfabriken, Hochleistungskessel
Straßenleuchten, Elektrozüge, Magnetkupplungen

DINSLAKEN

Eisenbahn-Sicherungsanlagen, Weichenheizungen
Ausrüstungen für Eisenbahnwaggons, wie z. B. Heizung,
Lüftung, Stromversorgung, Beleuchtung (Rheingold)
Seezeichen, Flugplatzbeleuchtung
elektronisch und magnetisch gesteuerte Antriebe

KÖLN

Stahlwerkseinrichtungen, Krane

So weit gespannt wie das Fertigungsprogramm der PINTSCH BAMAG, ist auch die Vertriebsorganisation.

Die PINTSCH BAMAG AG ist in mehr als 70 Ländern vertreten.



PINTSCH BAMAG
AKTIENGESELLSCHAFT

mit Werken in Berlin, Butzbach, Dinslaken, Köln

FOTO - DROGERIE

Friedrich van Laak



Spirituosen - Kosmetik - Farben

Dinslaken-Hiesfeld - Kirchstr. 6 - Ruf 3928

Tapeten, Teppiche - Ausführung sämtlicher Maler- und Glaserarbeiten

Fritz Colditz

Uhren - Schmuck - Bestecke

Wilhelmine Colditz

*Handarbeiten - Baby-Artikel
Wäsche*

DINSLAKEN-HIESFELD

Am Markt

BÄCKEREI · KONDITOREI · CAFÉ

Hermann Weidkamp

Dinslaken-Hiesfeld

Sterkrader Straße 269
Ruf 21 96

Helmut Mölleken MALERMEISTER

Das Fachgeschäft für Tapeten, Farben und Lacke
Teppiche und Läufer in Velours, Haargarn und Sisal

Dinslaken-Hiesfeld - Sterkrader Straße 258a - Fernsprecher 30 47

Willy Zimmermann

Straßen- und Tiefbauunternehmen

Dinslaken

Hiesfelder Straße 92
Ruf 2716

Alfons Schwermann

BAUTENSCHUTZ

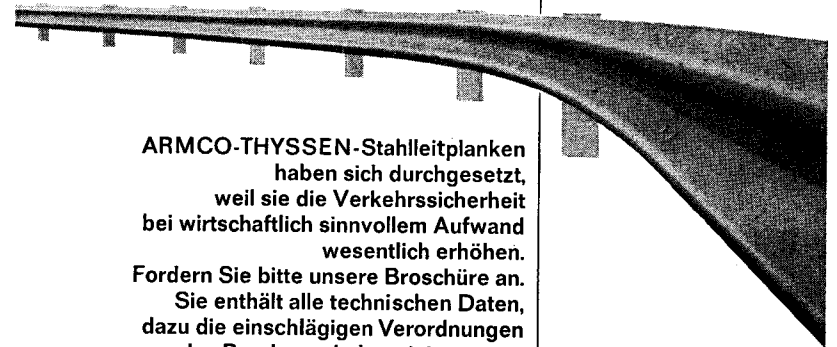
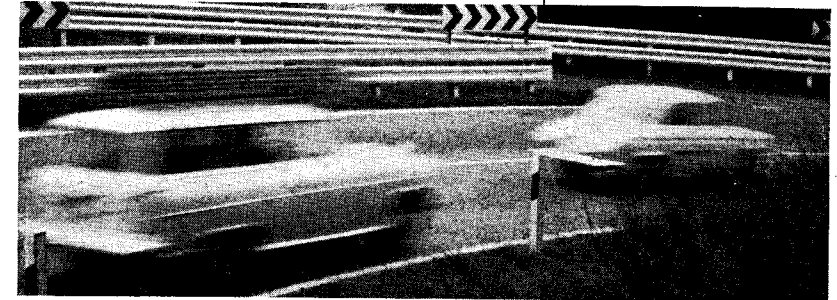
Dinslaken - Hiesfelder Straße 87 - Fernruf 20 45

Mauerwerkisolierungen

Holzimprägnierungen

Industrieanstriche

Barrieren gegen den Unfalltod



ARMCO-THYSSEN-Stahlleitplanken
haben sich durchgesetzt,
weil sie die Verkehrssicherheit
bei wirtschaftlich sinnvollem Aufwand
wesentlich erhöhen.

Fordern Sie bitte unsere Broschüre an.
Sie enthält alle technischen Daten,
dazu die einschlägigen Verordnungen
des Bundesverkehrsministeriums.

ARMCO-THYSSEN
BREITBAND-VERARBEITUNG GMBH.

Dinslaken, Thyssenstr. 40, Tel. 2843, 3600, 4256



Hausrat, Glas, Porzellan,
Geschenke, Eisenwaren,
Werkzeuge, Werkzeug-
maschinen

Mölleken am Berg

DINSLAKEN-HIESFELD

Telefon 24 20

DROGERIE

Kornelia van Laak

Eigenes Photo-Labor
Dinslaken-Hiesfeld
Sterkrader Straße 235-37 · Ruf 2510

Fachgeschäft für:

Lebensmittel, Feinkost, Spirituosen,
Drogen, Parfümerien, Tapeten,
Farben und Bodenbelag.

PAPIERWAREN - Eickhoff

Schulbedarf
Gechenkartikel
Spielwaren
Zeitungen-Zeitschriften
Lotto- und Toto-Annahme

Dinslaken-Hiesfeld
Sterkrader Straße 257 - Telefon 3041

Lernt fahren in der

Kraffahrschule

Günter te Reh

Dinslaken
Kanzlerstraße 6 - Fernruf 3232

Anmeldung jederzeit

Friedrich Mölleken

Mech. Bau- und Möbelschreinerei

Oberlohberg

Dickerstraße 124 - Fernruf 3035

Ernst Lehr

Bau- und Putzgeschäft

Dinslaken-Hiesfeld

Im Loosbusch 1 · Ruf 2176

Elegante Damen-Moden

Ernst Berger

Dinslaken-Hiesfeld

Sterkrader Straße 258

Ruf Dinslaken 2801



Heinrich Peters

AUTOMOBILE

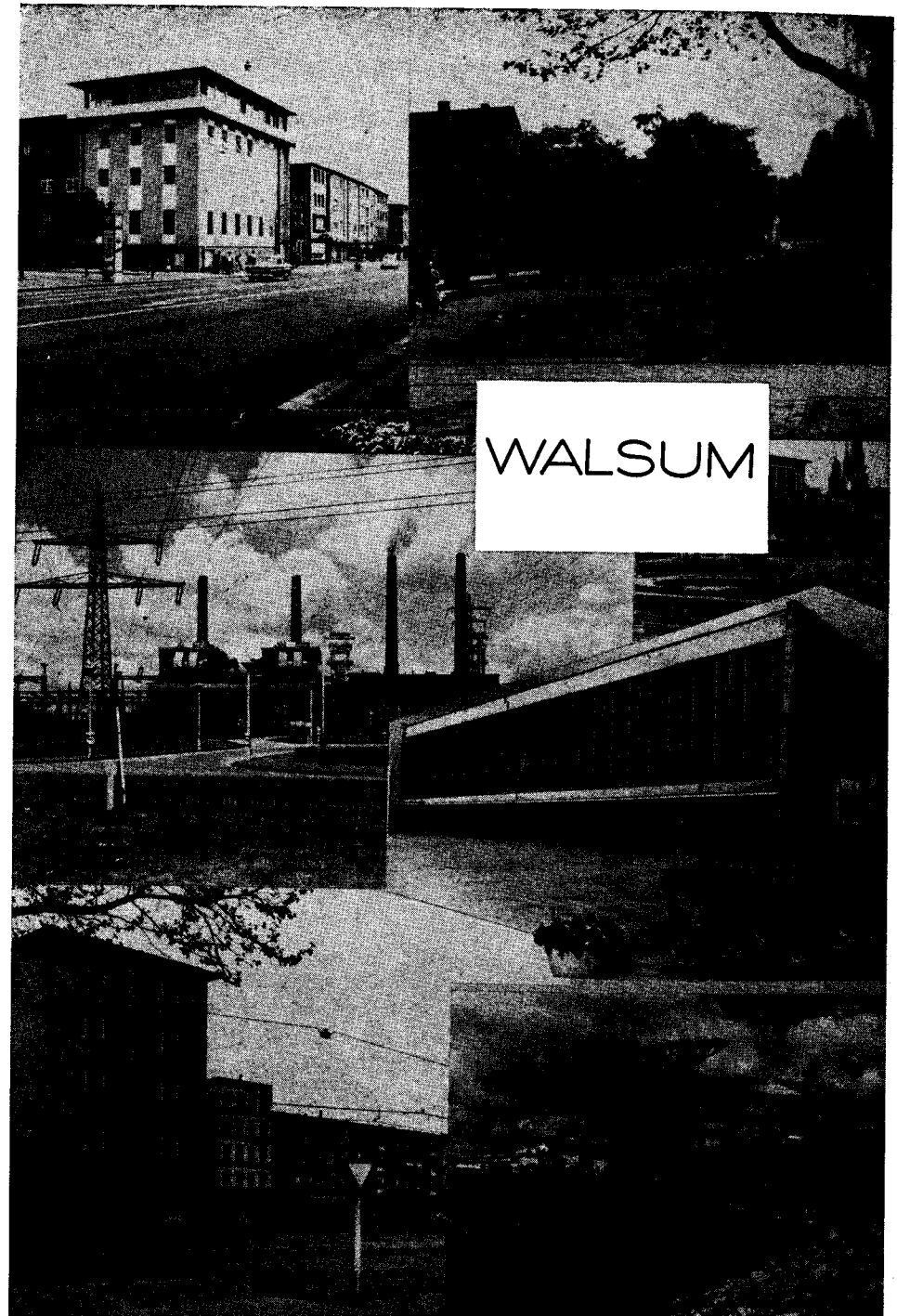
Ersatzteile und Zubehör
Reparaturbetrieb

Dinslaken-Hiesfeld

Sterkrader Straße 242
Ruf 2035

Walsum

Friedrich-Ebert-Straße 444
Ruf 49 12 47



Elektro Feidler WALSUM
 Friedr.-Ebert-
 Straße 18 - 20
 Radio · Fernsehen · Meisterbetrieb für Elektroinstallation Ruf Dbg. 491406

Claus - Wacholder

249
 JAHRE

Ältestes Unternehmen
 in Walsum



**FISCHER
 HOLZBAU**

Zimmerei, Leitergerüste
 Schreinerei,
 Akustikarbeiten

DINSLAKEN
 Hiesfelder Straße 107
 Telefon 3006

SCHOLT
 TEXTILE RAUMGESTALTUNG

DINSLAKEN
 Neustraße 29 · Fernruf 2386

Gardinen
 Teppichböden
 Kissen
 Betten

Heinrich Ahls
 KOHLEN - HEIZÖL

Dinslaken
 Rutenwallweg 25
 Telefon 2560

Hoch-, Tief- und Stahlbetonbau
Walter Heiligenhaus

Dinslaken
 Voerder Straße 127
 Ruf 2209

EMW

ELEKTRO - MECHANISCHE WERKSTÄTTE GMBH

Walsum/Niederrhein
 Goethestraße 18 a · Ruf 491832

Fertigungsprogramm:

- Elektromaschinen- und Apparatebau
- Elektro-Installation
- Maschinenbau
- Apparate- und Behälterbau
- Stahlbau
- Montagen

Blumengeschäft - Friedhofsgärtnerei

Friedhelm Weusthoff

Blumen- und Kranzbinderei - Dekorationen - Grabgestaltung und Grabpflege
 Walsum am Rhein - Dittfeldstraße 139

Tabakwarengroßhandlung

Wilhelm Holtschlag

Inhaber Bernhard Bollwerk

Walsum / Rhein
 Dr.-Wilhelm-Roelen-Straße 385
 Telefon Duisburg 49 13 98

Schuhinstandsetzung und Fußpflege

Helmut Kampermann

Schuhmachermeister und ärztl. gepr. Fußpfleger

repariert
 schnell, preiswert und gut

Walsum
 Franzstraße 5 - Ruf Duisburg 49 14 87



DAMEN- UND HERRENMODEN

Arnold Schmitz Schneidermeister
 Walsum - Friedr.-Ebert-Str. 135 (Ecke Schulstr.) - **Porta Süd**
 erstes Spezialgeschäft für Herrenhüte, Mützen und Schirme

Oskar Fischer oHG.
 SPEDITION

Güternah- und Fernverkehr
 Silozement- und Tankwagen-Transporte

WALSUM
 Fernsprecher Duisburg 49 10 41

Auto-Kübel

Renault-Vertragswerkstatt

Walsum
 Hofigasse 7 · Telefon 491270
 (am Franz-Lenze-Platz)

BAUUNTERNEHMUNG

Adolf Münstermann

Walsum am Rhein - Fernsprecher Duisburg 49 11 33

TISCHLERMEISTER

Johann Zimmer

Kühlmöbel - Schankanlagen - Ladeneinrichtungen
 Walsum am Rhein - Hülsermannshof 5 - Fernsprecher Duisburg 49 12 41

minhorst

Größtes Spezialgeschäft am Platze in Herden, Öfen, Hausrat und Porzellan

WALSUM

Friedrich-Ebert-Straße 105-107 und Nühlenstraße 2 · Fernruf 491923

Nutzeisen
Schrott- und Metall-Großhandel
Öffentliche Waage

G. Stappenbeck

Walsum - Am Güterbahnhof
Telefon Duisburg 491941

Bernhard Bergmann



Generalvertreter
Allianz-Versicherungen AG

Walsum, Dr.-W.-Roelen-Str. 395
Ruf Duisburg 491360

Hoffentlich ALLIANZ versichert

Alois Kalus Glasschleifermeister

Glasschleiferei - Spiegelbelegerei - Schaufenster- und Bauverglasung
Blei- und Messingverglasung

Walsum - Schwanstraße 3 - Telefon Duisburg 491917

Emil Bergmann

Schreinermeister

Bau- und Möbelschreinerei
Sarglager

Walsum am Rhein

Kaiserstr. 136 - Ruf Dinslaken 21 24
Lehmkuhlplatz 6

RESTAURANT

„Am Rubbert“

Walsum-Overbruch, Ruf Dinslaken 2851

Jeden Sonntag Konzert und Tanz
Bundeskegelbahn

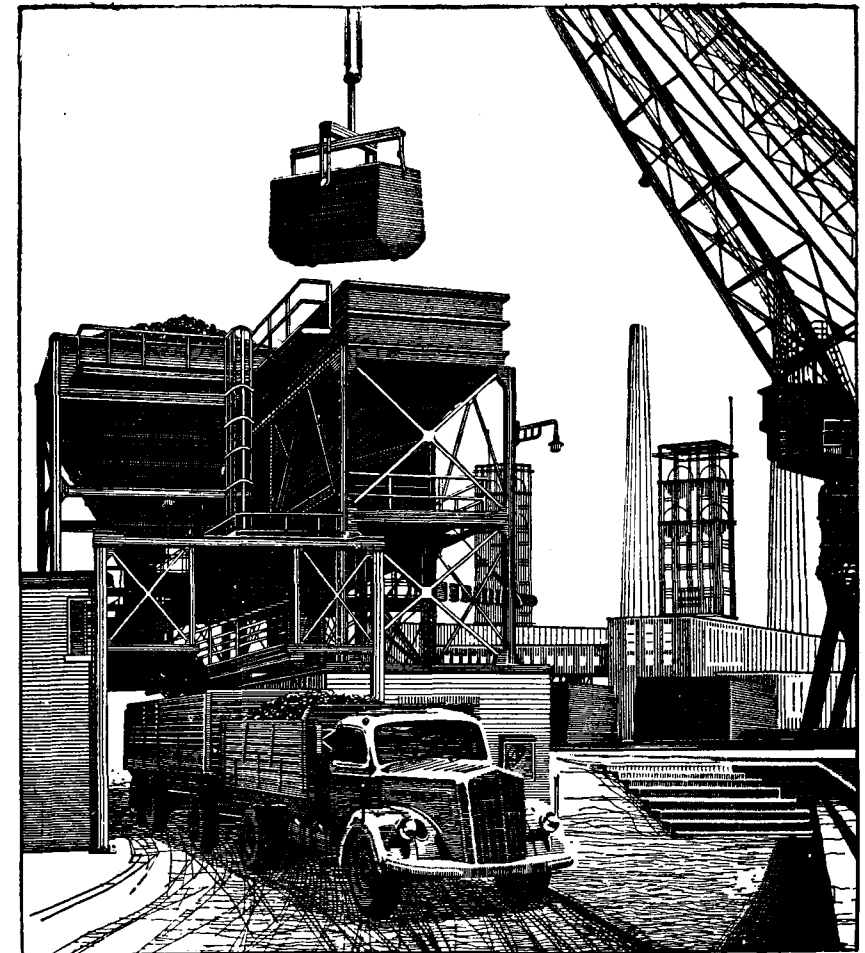
König Pilsener

WICKULER

Gebr. Bremmekamp

Ziegeleibetrieb
Kohlen - Heizöle

Walsum / Niederrhein
Tel.: Amt Duisburg 491110



THYSSENSCHE

KOHLEN- u ENERGIEWIRTSCHAFTS-G.M.B.H.
DINSLAKEN/NIEDERRHEIN

LANDABSATZVERTRAGSHÄNDLER DER
BERGWERKSGESELLSCHAFT WALSUM
AKTIENGESELLSCHAFT



Fruchtsaftgetränk
mit **TRAUBENZUCKER**

in der 0,7l Haushaltflasche
33% des ges. Zuckergeh.

Mineralwasserfabrik

**Heinrich
Hövelmann**

Walsum

Dr.-Wilh.-Roelen-Str. 145
Telefon 50294

Heinrich Kerz

Schrott und Metalle
Papiersortierbetrieb

Walsum / Rhein
Güterbahnhof - Telefon 49 11 56

Baugesellschaft

Richter & Co.

Straßenbau - Tiefbau - Betonbau
Erdarbeiten

Walsum
Am Büschchen 2
Telefon Duisburg 49 10 51

Auto-Anruf Adolf Hertzen R U F

Tag- und Nachtbetrieb - Taxi-Stand am Rathaus Walsum

49 16 69

Joh. Zimmermann

Straßen- und Tiefbau

Walsum Am Büschchen 4 Telefon Duisburg 491351

Gesundheit · Sicherheit



Arzneimittel
aus der
Apotheke

APOTHEKE AM SCHWAN

Inh. H. Zimmermann
Walsum, Telefon 49 19 32
Theodor-Heuss-Straße 491

BERG- UND HÜTTENAPOTHEKE

Franz J. Kortmann
Walsum, Telefon 49 13 20
Friedrich-Ebert-Straße 176

ELCH-APOTHEKE

Hans Firley
Walsum, Telefon 49 13 03
Friedrich-Ebert-Straße 409
Ecke Elisabethstraße

ENGEL-APOTHEKE

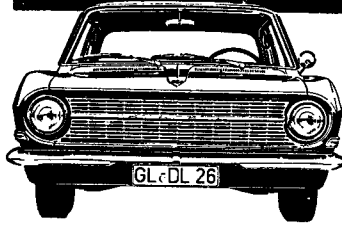
R. Fromme
Walsum, Telefon 49 17 79
Friedrich-Ebert-Platz 171
Am Markt

VIERLINDEN-APOTHEKE

Hans Gerd Ehrich
Walsum, Telefon 49 11 92
Franz-Lenze-Platz 56

HIRSCH-APOTHEKE

Karl Geller
Friedrichsfeld, Telefon Wesel 22 49
Amt Markt



Der neue OPEL REKORD

Die beste Information:
Besichtigung und Probefahrt.

Heino Götzen KG

OPEL-Händler

WALSUM

Theodor-Heuss-Straße 286

Friedrich-Ebert-Straße 148

Fernsprecher Dbg. 49 10 53 / 54

Werkstatt Voerde, Telefon 545
Frankfurter Straße, Ecke Mühlenweg

Über 60 Jahre

Theodor Henneken

Fachgeschäft
für Innendekoration
und elegante Polstermöbel
Textil - Teppich - Böden
von Wand zu Wand

Walsum (Rhld.), Rheinstraße 50,
Friedrich-Ebert-Straße 169 (am Markt)
Telefon Duisburg 49 14 63

Über 40 Jahre

Bruno Krämer

Klempnerei und sanitäre Installation

WALSUM

Sonnenstraße 20 - Ruf Duisburg 49 19 79

Alfred Buschmann

Schreinermeister

Bau- und Möbelschreinerei

Beerdigungsinstitut

Erd- und Feuerbestattung

Eigener Überführungswagen

Walsum Dr.-Wilhelm-Roelen-Str. 330
Fernruf Duisburg 49 12 44

Fritz Mork

BAUNTERNEHMUNG

WALSUM

Goethestraße 19 - Fernruf Dbg. 49 11 62

ZentRa
Uhren
Uhren
unserer Zeit

ZentRa
Uhren
ein Begriff
für Qualität

Uhren, Schmuck, Silberwaren, aus dem Fachgeschäft der neuen Linie

Gerd Zöller

Uhrmachermeister

Walsum, Friedrich-Ebert-Straße 133 Fachgeschäft für WMF-Erzeugnisse

ESSO-Station - Leihwagen

Friedhelm Schweer

Walsum, Römerstraße 351 - Telefon 49 15 58

R. Müller

Großhandel

Walsum, Herzogstraße 113-114

Telefon 49 51 21 / 49 14 62

Klempnerei - Installation

Bernhard Walgenbach

Walsum

Dr.-W.-Roelen-Straße 325

Telefon 49 11 24

HdC-Reisedienst - Omnibusbetrieb

Hans de Cruppe

Walsum/Ndrhh., Römerstraße 212, Telefon Duisburg 49 12 32

Ing. Johannes Reintjes Elektrotechnik

Ausführung sämtlicher Elektro-Installationsarbeiten

Verkauf: Elektro-Geräte - Beleuchtungskörper - Fahrräder

Walsum, Herzogstraße 105, Ruf Duisburg 49 52 44



**AUTO-
ELEKTRIK**

Elektro-Zubehör · Bosch-Erzeugnisse · Ladestation
Batterien-Schnellladung · VARTA-Auslieferungslager

Paul Brodkorb

Walsum - Herzogstraße 105 - Ruf 49 15 78

Bausparen mit „Schwäbisch Hall“ lohnt sich,

denn ein Bausparvertrag mit uns ist wegen seiner vielseitigen Verwendungsmöglichkeiten eine ideale Form des Zwecksparens. Auskunft und Rat erteilen alle Volksbanken, Spar- und Darlehnskassen und Bezirksleiter F. G. Starke, Walsum, Franzstraße 17, Telefon Duisburg 491459



Bausparkasse Schwäbisch Hall AG

Bausparkasse der Volksbanken und Raiffeisenkassen
Landesstelle für Nordrhein, Köln, Heumarkt 12/14, im Hause der Handwerkskammer, Telefon 2117 61



ARAL-Tankstelle HEINZ SCHLESS

WALSUM · Dr.-Wilhelm-Roelen-Straße 357 · Ruf 491109

Wagenpflege - Autozubehör - Reifen

Batterie-Schnell-Ladestation · AUTO-VERLEIH an Selbstfahrer

Hubert Verweyen & Söhne

Zentralheizungen · Ölfeuerungen · Lüftung

WALSUM/RHEIN · Hülsermannshof 20 · Telefon Duisburg 491174



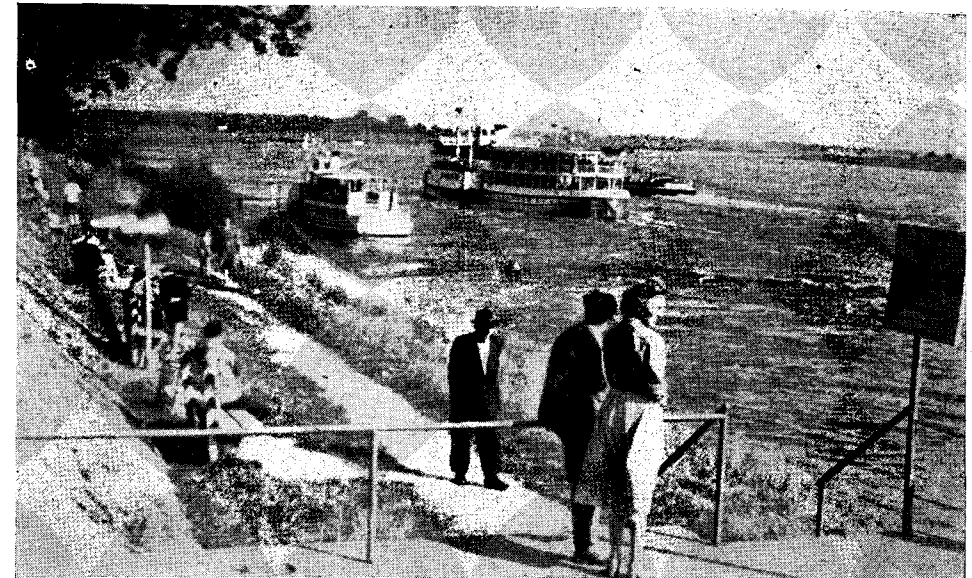
Robert Huppertz KG

BAUUNTERNEHMUNG

für Hoch-, Tief- u. Stahlbetonbau

RHEINHAUSEN

WALSUM - DUISBURG



Anlegestelle Götterswickerhamm

VOERDE (Niederrhein)

DIE WACHSENDE GEMEINDE

Erholungsgebiet am Rhein

Auskunft:

Verein für Heimatpflege und Verkehr Voerde

Günstige Verkehrswege:

2 Bundesbahnlinien und Industriebahn

Autobahn Holland-Ruhrgebiet

Bundesfernstraße 8

Rheinstrom mit Anlegestelle: Götterswickerhamm

Lippe-Seiten-Kanal mit Ölhafen

Musik
aus
einem Guß



A 18/93

... darzubieten ist Aufgabe des Dirigenten. Unter seiner straffen und sachverständigen Leitung fügen sich die Instrumente zu einem harmonischen Klangkörper und vermitteln den Eindruck eines wohlabgestimmten Ganzen.
Nehmen Sie ein Unternehmen wie BABCOCK. Es setzt sich aus vielen Produktionsstätten zusammen:

Als die bedeutendste Dampfkesselfabrik des Kontinents ist BABCOCK an der Entwicklung leistungsstarker Kraftwerke beteiligt • Die Atomabteilung plant und baut Kernreaktoranlagen für die Energieversorgung von morgen • Als eines der leistungsfähigsten Armaturenwerke liefert BABCOCK hochwertige Dampf-, Wasser-, Öl- und Reaktorarmaturen • Kesselanlagen für moderne Turbinenschiffe entstehen in einem anderen Unternehmensbereich • Eine gut ausgerüstete Industrieabteilung befaßt sich mit Objekten von besonderem Schwierigkeitsgrad • In einer Spezialabteilung werden Müllvernichtungsanlagen für kommunalen und industriellen Bedarf projektiert und erstellt • Mit der Reinhaltung von Luft und Wasser befassen sich weitere Bereiche.

Zerkleinerungsanlagen, Ventilatoren, Rohrleitungen, Öl- und Gasfeuerungen sowie Gießereierzeugnisse sind weitere Zellen der BABCOCK-Organisation.

Eigene Produktions- und Vertriebswege führten über rationelle Organisationsformen zu einer sinnvollen Eigenständigkeit der Bereiche. Aber in der weltumspannenden Organisation steht der Name BABCOCK für alle. In ihm soll das intensive Bestreben aller unserer Mitarbeiter verkörpert sein, die Probleme unserer Kunden zu erkennen und zu lösen, für sie zu planen, zu bauen und die erstellten Anlagen laufend zu betreuen. Dieses gemeinsame Bemühen hat den Namen BABCOCK im Laufe der Jahrzehnte geformt.

Über 10.000 Mitarbeiter entwickeln und bauen in unseren Fertigungsstätten fortschrittliche Erzeugnisse, deren Anwendung auch Ihnen zugute kommt.

BABCOCK OBERHAUSEN

J. Th. Brauckmann

Kies- und Sandaufbereitung

Mehrum (Niederrhein)

Fernsprecher Amt Voerde 344

H. Schuhmacher

Lebensmittel • Spirituosen
Spielwaren

VOERDE/Ndrhh.

Bahnhofstraße 219b
Telefon 401

Geflügelzucht

Joh. Vahnenbruck



Meisterhybriden,
das Huhn für den
anspruchsvollen Legebetrieb

Eppinghoven bei Dinslaken

Fernsprecher Dinslaken Nr. 20 95

Tapetenhaus

Wessel Schepers

Tapetenhaus
Farben
Glas
Bodenbelag

Voerde/Ndrhh.

Frankfurter Straße 53 • Telefon 446

FERNSEHEN ■ RUNDFUNK ■ SCHALLPLATTEN

M Ö L L E N

Rudolf Ossendoth

Dinslakener Str. 29a

Ruf Voerde 563

Haarsorgen? – Fettiges Haar! – Haarausfall!

Wir helfen Ihnen mit der **gezielten** biosthetischen Haarpflegemethode

DAMEN- UND HERRENSALON

Heinz Röder

Möllen, Rahmstraße 26a, Telefon Voerde 269

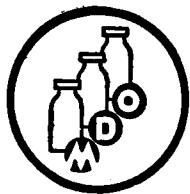
Arnold van Staa & Weber

Baugeschäft

VOERDE (Ndrhh.)

Jaegerstraße 258 • Fernruf 205

Milch
trinken heißt
Gesundheit
trinken



Achten Sie beim Einkauf
auf dieses Gütezeichen

MARKEN-MILCH

JOGHURT - BIOghurt - TrinkKAKAO - Schlagsahne - saure Sahne
Speisequark - Schichtkäse - Sahnequark - das gute MILCHHOF-EIS

Milchhoferzeugnisse - Qualitätserzeugnisse - tagesfrisch

Milchversorgung Duisburg und Oberhausen eGmbH.

LOHENGRIN S.B.
GROSSHANDEL

Selbstbedienungs-, Lebensmittel-Großhandlung und Weinkellerei

DINSLAKEN, Luisenstraße 166, Ruf 2051

mit Zweigstelle in BOCHOLT, Hohenstauferstraße 6-8, Ruf 4019

Für die farbfrohe Gestaltung Ihres Gartens

Coloment-

Gartenplatten

F. W. BÖCKE KG
BETONWERK

Duisburg-Meiderich, Tel. 40351 - Büro: Duisburg-Ruhrort, Hafenstr. 49

- Düngemittel
- Futtermittel

- Saatgetreide
- Saatkartoffeln

in bester Qualität

Landw. Bezugs- u. Absatzgenossenschaft

Fernsprecher: Voerde 337

J. Bottermann KG

HOCH-, TIEF- UND STRASSENBAU

Voerde/Ndrh. - Ruf 354

Provinzial-Versicherungsanstalten Der Rheinprovinz

Geschäftsführer Heinrich Brücker

Voerde - Bahnhofstraße 24a - Fernsprecher Voerde 256

Ihr Berater in allen Versicherungsangelegenheiten

Horst Gehrman

Elektromeister

Voerde/Ndrh. 209c

Telefon 427

H. und H. Schneider

Hoch-, Beton- und Industriebau

VOERDE (NIEDERRHEIN)

Fernsprecher 216

Feine Wurstwaren

Heinrich Hansen Metzgermeister

Friedrichsfeld/Niederrhein Am Markt

MODEHAUS

M. Tuchel

FRIEDRICHSFELD
Am Markt

Trächtigkeits- und Brutkalender

Beginn	Schaf									
	Pferd 336 Tage	Kuh 280 Tage	Ziege 147 Tage	Schwein 128 Tage	Hund 63 Tage	Katze 56 Tage	Gans Kanin 30 Tage	Ente Truth. 28 Tage	Huhn 21 Tage	Taube 17 Tage
1. Januar	3. 12.	8. 10.	28. 5.	8. 5.	5. 3.	26. 2.	31. 1.	28. 1.	22. 1.	18. 1.
8. Januar	10. 12.	15. 10.	4. 6.	15. 5.	12. 3.	5. 3.	7. 2.	4. 2.	29. 1.	25. 1.
15. Januar	17. 12.	22. 10.	11. 6.	22. 5.	19. 3.	12. 3.	14. 2.	11. 2.	5. 2.	1. 2.
22. Januar	24. 12.	29. 10.	18. 6.	29. 5.	26. 3.	19. 3.	21. 2.	18. 2.	12. 2.	8. 2.
29. Januar	31. 12.	5. 11.	25. 6.	5. 6.	2. 4.	26. 3.	28. 2.	25. 2.	19. 2.	15. 2.
5. Februar	7. 1.	12. 11.	2. 7.	12. 6.	9. 4.	2. 4.	7. 3.	4. 3.	26. 2.	22. 2.
12. Februar	14. 1.	19. 11.	9. 7.	19. 6.	16. 4.	9. 4.	14. 3.	11. 3.	5. 3.	1. 3.
19. Februar	21. 1.	26. 11.	16. 7.	26. 6.	23. 4.	16. 4.	21. 3.	18. 3.	12. 3.	8. 3.
26. Februar	28. 1.	3. 12.	23. 7.	3. 7.	30. 4.	23. 4.	28. 3.	25. 3.	19. 3.	15. 3.
5. März	4. 2.	10. 12.	30. 7.	10. 7.	7. 5.	30. 4.	4. 4.	1. 4.	26. 3.	22. 3.
12. März	11. 2.	17. 12.	6. 8.	17. 7.	14. 5.	7. 5.	11. 4.	8. 4.	2. 4.	29. 3.
19. März	18. 2.	24. 12.	13. 8.	24. 7.	21. 5.	14. 5.	18. 4.	15. 4.	9. 4.	5. 4.
26. März	25. 2.	31. 12.	20. 8.	31. 7.	28. 5.	21. 5.	25. 4.	22. 4.	16. 4.	12. 4.
2. April	4. 3.	7. 1.	27. 8.	7. 8.	4. 6.	28. 5.	2. 5.	29. 4.	23. 4.	19. 4.
9. April	11. 3.	14. 1.	3. 9.	14. 8.	11. 6.	4. 6.	9. 5.	6. 5.	30. 4.	26. 4.
16. April	18. 3.	21. 1.	10. 9.	21. 8.	18. 6.	11. 6.	16. 5.	13. 5.	7. 5.	3. 5.
23. April	25. 3.	28. 1.	17. 9.	28. 8.	25. 6.	18. 6.	23. 5.	20. 5.	14. 5.	10. 5.
30. April	2. 4.	4. 2.	24. 9.	4. 9.	2. 7.	25. 6.	30. 5.	27. 5.	21. 5.	17. 5.
7. Mai	9. 4.	11. 2.	1. 10.	11. 9.	9. 7.	2. 7.	6. 6.	3. 6.	28. 5.	24. 5.
14. Mai	16. 4.	18. 2.	8. 10.	18. 9.	16. 7.	9. 7.	13. 6.	10. 6.	4. 6.	31. 5.
21. Mai	23. 4.	25. 2.	15. 10.	25. 9.	23. 7.	16. 7.	20. 6.	17. 6.	11. 6.	7. 6.
28. Mai	30. 4.	4. 3.	22. 10.	2. 10.	30. 7.	23. 7.	27. 6.	24. 6.	18. 6.	14. 6.
4. Juni	6. 5.	11. 3.	29. 10.	9. 10.	6. 8.	30. 7.	4. 7.	1. 7.	25. 6.	21. 6.
11. Juni	13. 5.	18. 3.	5. 11.	16. 10.	13. 8.	6. 8.	11. 7.	8. 7.	2. 7.	28. 6.
18. Juni	20. 5.	25. 3.	12. 11.	23. 10.	20. 8.	13. 8.	18. 7.	15. 7.	9. 7.	5. 7.
25. Juni	27. 5.	1. 4.	19. 11.	30. 10.	27. 8.	20. 8.	25. 7.	22. 7.	16. 7.	12. 7.
2. Juli	4. 6.	8. 4.	26. 11.	6. 11.	3. 9.	27. 8.	1. 8.	30. 7.	23. 7.	19. 7.
9. Juli	11. 6.	15. 4.	3. 12.	13. 11.	10. 9.	3. 9.	8. 8.	6. 8.	30. 7.	26. 7.
16. Juli	18. 6.	22. 4.	10. 12.	20. 11.	17. 9.	10. 9.	15. 8.	13. 8.	6. 8.	2. 8.
23. Juli	25. 6.	29. 4.	17. 12.	27. 11.	24. 9.	17. 9.	22. 8.	20. 8.	13. 8.	9. 8.
30. Juli	2. 7.	6. 5.	24. 12.	4. 12.	1. 10.	24. 9.	29. 8.	27. 8.	20. 8.	16. 8.
6. August	9. 7.	13. 5.	31. 12.	11. 12.	8. 10.	1. 10.	5. 9.	3. 9.	27. 8.	23. 8.
13. August	16. 7.	20. 5.	7. 1.	18. 12.	25. 10.	8. 10.	12. 9.	10. 9.	3. 9.	30. 8.
20. August	23. 7.	27. 5.	14. 1.	25. 12.	22. 10.	15. 10.	19. 9.	17. 9.	10. 9.	6. 9.
27. August	30. 7.	3. 6.	21. 1.	1. 1.	29. 10.	22. 10.	26. 9.	24. 9.	17. 9.	13. 9.
3. September	6. 8.	10. 6.	28. 1.	8. 1.	5. 11.	29. 10.	3. 10.	1. 10.	24. 9.	20. 9.
10. September	13. 8.	17. 6.	4. 2.	15. 1.	12. 11.	5. 11.	10. 10.	8. 10.	1. 10.	27. 9.
17. September	20. 8.	24. 6.	11. 2.	22. 1.	19. 11.	12. 11.	17. 10.	15. 10.	8. 10.	4. 10.
24. September	27. 8.	1. 7.	18. 2.	29. 1.	26. 11.	19. 11.	24. 10.	22. 10.	15. 10.	11. 10.
1. Oktober	3. 9.	8. 7.	25. 2.	5. 2.	3. 12.	26. 11.	31. 10.	29. 10.	22. 10.	18. 10.
8. Oktober	10. 9.	15. 7.	4. 3.	12. 2.	10. 12.	3. 12.	7. 11.	5. 11.	29. 10.	25. 10.
15. Oktober	17. 9.	22. 7.	11. 3.	19. 2.	17. 12.	10. 12.	14. 11.	12. 11.	5. 11.	1. 11.
22. Oktober	24. 9.	29. 7.	18. 3.	26. 2.	24. 12.	17. 12.	21. 11.	19. 11.	12. 11.	8. 11.
29. Oktober	1. 10.	5. 8.	25. 3.	5. 3.	31. 12.	24. 12.	28. 11.	26. 11.	19. 11.	15. 11.
5. November	8. 10.	12. 8.	1. 4.	12. 3.	7. 1.	31. 12.	5. 12.	3. 12.	26. 11.	22. 11.
12. November	15. 10.	19. 8.	8. 4.	19. 3.	14. 1.	7. 1.	12. 12.	10. 12.	3. 12.	29. 11.
19. November	22. 10.	26. 8.	15. 4.	26. 3.	21. 1.	14. 1.	19. 12.	17. 12.	10. 12.	6. 12.
26. November	29. 10.	2. 9.	22. 4.	2. 4.	28. 1.	21. 1.	26. 12.	24. 12.	17. 12.	13. 12.
3. Dezember	5. 11.	9. 9.	29. 4.	9. 4.	4. 2.	28. 1.	2. 1.	31. 12.	24. 12.	20. 12.
10. Dezember	12. 11.	16. 9.	6. 5.	16. 4.	11. 2.	4. 2.	9. 1.	7. 1.	31. 12.	27. 12.
17. Dezember	19. 11.	23. 9.	13. 5.	23. 4.	18. 2.	11. 2.	16. 1.	14. 1.	7. 1.	3. 1.
24. Dezember	26. 11.	30. 9.	20. 5.	30. 4.	25. 2.	18. 2.	23. 1.	21. 1.	14. 1.	10. 1.
31. Dezember	2. 12.	7. 10.	29. 5.	7. 5.	4. 3.	25. 2.	30. 1.	28. 1.	21. 1.	17. 1.

Obige Daten entsprechen dem normalen Leben. Die vorkommenden Grenzen betragen bei Pferden 330 bis 419 Tage, bei Kühen 240-321 Tage, bei Schafen und Ziegen 146-158 Tage, bei Schweinen 109-133 Tage, bei Hunden 62-65 Tage, bei Katzen 56-60 Tage, bei Kaninchen und Gänsen 28-33 Tage, bei Truthennen 26-29 Tage, bei Enten 28-33 Tage, bei Hühnern 19-24 Tage, bei Tauben 17-19 Tage.

Fritz Breimann

Das leistungsfähige Fachgeschäft
Porzellan der Firmen Heinrich, Thomas, Hutschenreuth · WMF-Erzeugnisse
FRIEDRICHSFELD, Böskenstraße · Ruf Wesel 2287

GARDINEN - TEPPICHE - LAUFER
Möbel und Polstermöbel ab Fabrik-Auslieferungslager

ERNST PLÜCKELMANN

Sattlerei - Polsterei - Dekorationen

Friedrichsfeld/Ndrrh. · Bülowstraße 70 · Telefon Wesel 3569

Mach
mal Pause... trink

Schutzmarke

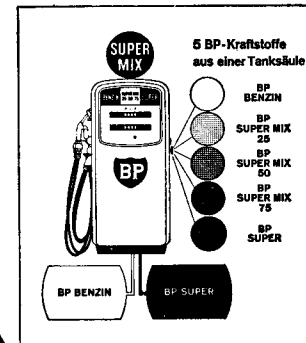
koffeinhaltig · köstlich · erfrischend

COCA-COLA ist das Warenzeichen für das koffeinhaltige Erfrischungsgetränk
der COCA-COLA GmbH.

STANDARD-GETRÄNKE STAMS & CO.

Alleinvertrieb von COCA-COLA für die Kreise Rees, Dinslaken, Bocholt und West-Borken
Wesel, auf dem Dudel 4-6, Tel. 02 81/6025/6, Lager Bocholt, Tel. 31 69, Lager Emmerich, Tel. 1761

BP SUPER MIX
Kraftmischung
aus Super
und Benzin



5 BP-Kraftstoffe
aus einer Tanksäule:

BP BENZIN
BP SUPER MIX 25
BP SUPER MIX 50
BP SUPER MIX 75
BP SUPER

TANKHAUS

**Dietrich
Derksen**

VOERDE

Bahnhof
Ecke Alexanderstraße

Berücksichtigen Sie

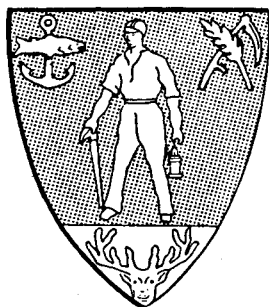
bei Ihren Einkäufen

die Freunde und Gönner des Heimatkalenders

RWE-Beratungsdienst

DINSLAKEN

an der Post



Alles für die
Elektrohaustechnik
durch die
Mitglieder
der Elektrogemeinschaft

RWE-Betriebsverwaltung WESEL