

Duisburger Tierpark

am Kaiserberg

**Der moderne Zoo im Waldgelände
direkt an der Autobahnabfahrt**

**Gepflegte Gaststätten
Haus der 1000 Fische
Das ganze Jahr geöffnet**

Billige Preise bei Anfahrt mit der Straßenbahn

Immer erst zu

Ibing

Ihr Drogist und Fotoberater
mit der großen Auswahl

Neustraße 58

DINSLAKEN · Ruf 22 10
Eingang Klosterstraße 12 mit Parkplatz

Zoo- und Samen-Fachhandel

Tierfreund
Jandt
DINSLAKEN, Lessingstr. 7
(gegenüber der AOK)

Vögel und Zierfische
und alles für den Gartenfreund

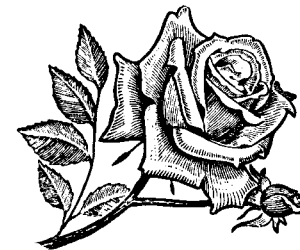
In 1000 Dingen Ihr Berater

DROGERIE

Timmers

Neustraße 8 - Augustastraße 16

DINSLAKENER BAUMSCHULEN



GEBR. HOEREN

Weseler Straße 298, an der B 8, Ruf 36 42

Gartengestaltung · Steinarbeiten
Pflanzenselbstbedienung

Spezialanzucht: Rosen sowie Ziergehölze
Obstbäume, Beerenobst, Koniferen
Heckenpflanzen, Rhododendron
Pflanzen für Gräber und Gräfte

EISEN- UND STAHLWALZWERKE

Rötzel GmbH

Breyell (Rhld.)

Werk Dinslaken Thyssenstraße · Fernruf 50 75 / 76 u. 43 90

Unser vorläufiges Walzprogramm umfaßt:

Bandeisen und Bandstahl von 10 bis 116 mm Breite in Ringen, Stäben
und Wickelbunden



Volkswagenhändler für den Kreis Dinslaken

Walsum, Watereckstraße 1 (a. d. B 8)

SCHUHHAUS

SCHMELZER

DINSLAKEN, Neustraße 36

Man sollte gleich zu
„GREKO“ geh'n...

**Herren-, Damen-
und Kinderkleidung
Berufskleidung**

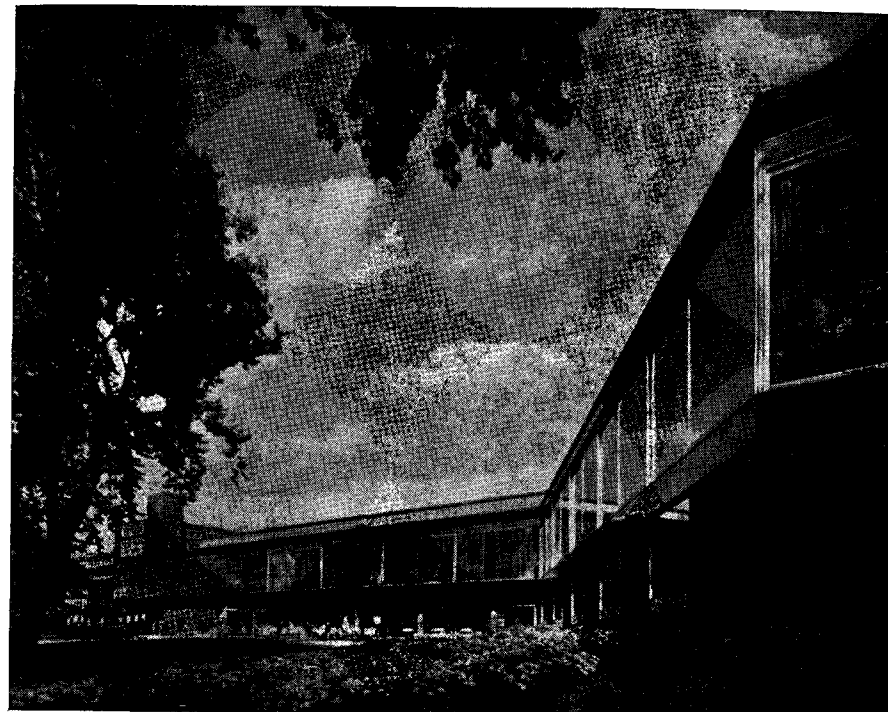
aus dem größten
Oberbekleidungshaus
im Kreise Dinslaken

GREKO
Kleidung

**WALSUM AM NIEDERRHEIN
AM RATHAUS**

**3 EIGENE KLEIDERFABRIKEN
51 FACHGESCHÄFTE**

STADTHALLE OBERHAUSEN



*Zentrum für Kongresse, Tagungen,
Ausstellungen, kulturelle und
gesellschaftliche Veranstaltungen.*

Die Halle bietet 2000 Personen
Platz und verfügt über eine Aus-
stellungsfläche von 1100 m².

Auskunft: Presse- und Werbeamt, Büro Stadthalle, Ruf 24341

Taurus 12 M Jetzt noch mehr Auto für unverändert DM 5480

Scheibenbremsen vorn – noch mehr Sicherheit für diesen sicheren Wagen
Startautomatik – von der Temperatur der Kühlflüssigkeit gesteuert, unbedingt zuverlässig
Vario-Air-Düsen – zusätzliche zugfreie kühle Frischluft während der Fahrt
mehr PS für Coupé und TS – 65 PS, von 0 auf 100 km/h in 17 sec. Dauergeschwindigkeit 140 km/h!
 Kommen Sie zur unverbindlichen Probefahrt!



Ludwig Schütz
FORD · Haupt · Händler

Dinslaken Ruf 4219

Walsum Ruf 491430

Friedrichsfeld Ruf 5519

**Maschinen-,
Stahl- und
Apparatebau**
 GmbH · Dinslaken

Dinslaken (Niederrhein)
 Augustastraße 179–181
 Telefon Dinslaken 26 48



Bäckerei
 Konditorei
 Lebensmittel

Paul Stöcker

DINSLAKEN
 Duisburger Straße 47 - Fernruf 24 37

**Hoch-
und Tiefbaunternehmung**

Ernst Schwefer

Dinslaken
 Kleiststraße 38 - Fernruf 23 28

Elektro-Bellingröhr

DINSLAKEN · NEUSTRASSE 49 · FERNRUF 23 36

Fachgeschäft für

- Rundfunk, Fernsehen, Signalanlagen
- Ausführung sämtlicher Elektro-Installationen
- Beleuchtungskörper, Kühlschränke, Gewerbe-Kühlanlagen



Sägewerk - Holzhandlung
 Rundholz - Schnittholz - Fulgurit-Wellplatten

HEINRICH PASSING

Dinslaken, Ziegelstraße 122 · Ruf 31 04

„Jederzeit für Sie bereit“

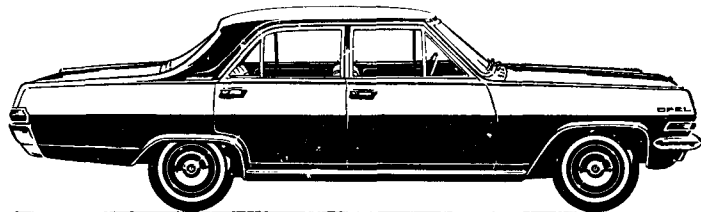
Josef van Dyck KG

Heizung · Lüftung · Rohrleitungsbau
 Ölfeuerungsanlagen
 Sanitäre Installation · Bauklempnerei

KLEVE
 Kleine Ackerstraße 29
 Telefon 31 62

DINSLAKEN
 Theodor-Körner-Straße 7
 Telefon 49 46

Der neue Stil im Autobau: der komfortable Sechssitzer, 100 PS, viele technische Neuerungen



OPEL KAPITÄN

Alle Informationen über die Großen Drei von OPEL gibt Ihnen:

Gebr. Elspass oHG

Inh. Wilhelm Elspass

Opel-Direkthändler

Dinslaken, Hiesfelder Straße 106 Telefon 4276 / 4277

und Filiale Voerde, Bahnhofstraße

Postfach 27

Lederwaren

Bröcker



Dinslaken, Neustraße 31-33 · Telefon 4896

Dinslaken | Walsum | Walsum | Vierlinden
 Stadtmitte ‚Taschenecke‘ | Friedr.-Ebert-Str. 104 | Offenbacher Lederwaren | Franz-Lenze-Platz 58

SEIT 1887

Blumen-Bernds

Dinslaken - Friedrich-Ebert-Straße 50

Fernsprecher 27 04

FLEUROP-DIENST

Ältestes Fachgeschäft am Platze

FOTO - KINO - DROGERIE

Willy Kühn

Seit über 50 Jahren Ihr Berater

DINSLAKEN

Saarstraße 6 (am Neutorplatz)

Ihr Vorteil

Brillanten, Schmuck, Uhren, Trauringe
Bestecke

aus dem Fachgeschäft mit der
Großstadtauswahl

»Die Goldschmiede«

bekannt guter Kundendienst
niedrige Preise

Ihr Juwelier und Fachberater

O. GEORGE

Dinslaken · Neustraße 27

Einziges Goldschmiedemeister am Platze

ÜBER 100 JAHRE

Dinslaken - Altmarkt 16

Buchhandlung

Bilder

Bürobedarf

Büromöbel

Büromaschinen

H. Terbrüggen

DINSLAKEN Gegr. 1860
 Duisburger Straße 11 - Fernruf 23 80



SIGNODE SYSTEM GMBH
 VERPACKUNGS - STAHLBAND
 Verpackungstechnische Beratung: Fernsprecher 35 95/96
 DINSLAKEN (NIEDERRHEIN - JULIUS-KALLE-STRASSE 66

H. Bosserhoff

Polstermöbel - Dekorationen
 Teppiche - Bettwaren

DINSLAKEN
 Am Altmarkt Telefon 31 57

J. Kahmann

Bauunternehmung
 für Hoch-, Tief- und Stahlbetonbau
 Kohlen · Heizöl

DINSLAKEN
 Krusenstraße 2a-c · Telefon 48 29

Lieferant sämtlicher Krankenkassen und
 der Ruhrknappschaft

Photoarbeiten im eigenen Labor

OPTIK
 PHOTO
 KINO
Wilmschen
 Dinslaken · Neustraße 19 · Ruf 30 32

Große Auswahl in sämtlichen
Musikinstrumenten mit Zubehör und Noten
 finden Sie zu niedrigen Preisen
 und bequemen Zahlungen

im Spezialmusikhaus

Kaletsch
 Inhaber: E. Leibold

Dinslaken · Hünxer Straße 82 · Ruf 28 31
 Reparaturen fachmännisch in eigener Werkstatt

Seit 1877
Schreinerei Hüfing

INNENAUSBAU
 Werkstätten: Duisburger Straße 216
 und Grenzstraße 21
 Fernsprecher: Dinslaken 23 98



Ältestes und führendes
 BEERDIGUNGSINSTITUT SEIT 1886

GERHARD MÖNNINGS

DINSLAKEN, Duisburger Straße 12, Telefon 25 34
 (gegenüber der evgl. Kirche)
 in LOHBERG, Hünxer Straße 403 (Roer-Mönning's)

Kostenlose Erledigung sämtlicher Beerdigungsangelegenheiten bei Erd- und Feuerbestattung
 für alle Sterbekassen und Versicherungen. Überführungen auch ins Ausland.



Schloß-Café Dölken

Dinslaken, Schloßstraße 72-74

Das stilvolle und seriöse Tanz-Café am Niederrhein.

Täglich spielen internationale Kapellen zum Konzert
 und Tanz. - Unsere romantische Hausbar ist täglich
 bis 3.00 Uhr geöffnet.

Wir empfehlen unsere Räume für Hochzeiten und Festlichkeiten

Institut für bio.-med. Kosmetik und neuzeitliche Haarpflege

HERTA BORGARDS
 DINSLAKEN - Moltkeplatz 14 - Telefon 22 95
 Kostenlose kosmetische Beratung — Spez.: Haarfarben - Tönen
 Stets modisch frisiert durch Schnitt und Form

Haus der Früchte

B. REUSCHENBACH

DINSLAKEN
 Neustraße 50 · Telefon 28 16

Heinrich Mehring KG

Dinslaken, Eppinghovener Straße 9, Fernruf 24 89

Lager: Altmarkt und Hiesfelder Straße / Ecke Max-Eyth-Straße

Brennstoffe · Ezzo-Heizöl-Vertretung

Baustoffe · Fliesen · Düngemittel

Leichenwagen und Überführungen

GROSSHANDEL

Alteisen · Metalle

Abschleppdienst · Gebrauchtwagen

ADOLF DROSTE

Autoverwertung

DINSLAKEN

Spezialität: Lkw.-Motore · Reifen

am Güterbahnhof, Ruf 30 76 / 43 75

sämtlicher Zubehör

Immer etwas Besonderes . . .

Johannes Vahnenbruck

Florist-Blumenbindermeister

Dinslaken

Bahnstraße 3 (am Neutor) · Ruf 37 12

Blumenbinderei

Festraumgestaltung

Kunsthandwerkliche Gefäße

Heinz Mölleken



Bauklempnerei
Sanitäre Anlagen
Heizungs- und
Ölfeuerungsanlagen
Eisen- und Haushaltswaren
Herde · Öfen · Porzellan

Dinslaken / Ndrh.

Voerder Straße 68 · Fernruf Nr. 2227

Fritz Rohn

Inh. Henriette Rohn

Solinger Stahlwaren
Fachschleiferei am Platze
Waffen und Munition

Dinslaken (Niederrhein)

Neustraße 45 · Fernsprecher 22 17

Michael Kürten

Inhaber Peter Kürten

BEDACHUNGSGESCHÄFT

Übernahme kompletter
Dach- und Schieferdeckungen
Anlage von Blitzableitern

DINSLAKEN

Augustastrasse 46 · Fernsprecher 45 74

Leo Bremer

Bäckerei und Konditorei

Dinslaken (Niederrhein)

Duisburger Straße 22

Karl Heisterkamp

Straßen- und
Tiefbauunternehmung

DINSLAKEN

Kampstraße 1 · Ruf 21 38 · Postfach 74

Friedhofsgestaltung

Kornelius Bernds

Dinslaken

Am Kommunalfriedhof

Ruf 38 40

TRADITION BEWAHREN



bei der Sparkasse sparen

Wenden Sie sich vertrauensvoll an uns!

Stadtsparkasse Dinslaken

Zweigstellen in Lohberg, Hiesfelder- und Hünxer Straße 186

Stadtsparkasse Walsum

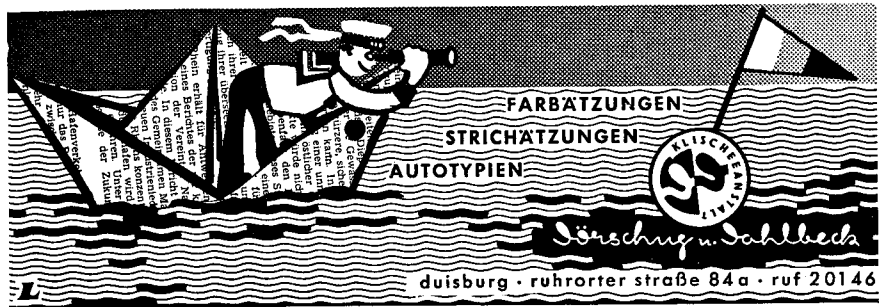
Zweigstelle in Vierlinden

Gemeindesparkasse Voerde

Zweigstellen in Friedrichsfeld, Möllen und Spellen

Amtssparkasse Hünxe

Zweigstellen in Bruckhausen und Gahlen



Über 30 Jahre **Eduard Eiling**

Das Spezialhaus der guten Qualitäten
bietet Ihnen immer in großer Auswahl
Kinder-Bekleidung
Kinderwagen - Kindermöbel
Spielwaren - Gartenmöbel

DINSLAKEN
Duisburger Straße 16 - Fernruf 25 92

Toni Paulsen

Dinslaken
Ruf 31 72

Milch und Lebensmittel
Friedrichstraße 22

Zeitschriften
Getränke · Süßwaren · Tabakwaren

H. Bellenhaus

Geschenkartikel
Spielwaren

DINSLAKEN, Neustraße 39

Peter Lindt

Spezialhosenfabriken

Wegberg (Rheinland)

ZWEIGBETRIEB DINSLAKEN
Hiesfelder Straße 87 · Ruf 39 89

Schreinermeister

Über 25 Jahre **Peter Weuster**

DINSLAKEN
Kleiststraße 35 - Ruf 24 16

Werkstätten für Bau-, Möbel- und
Inneneinrichtungen - Sarglager

RADIO BOHLEN

DINSLAKEN
Neustraße 41 Telefon 24 74

100 m Schaufenster zeigen eine große
Auswahl in allen 65er Modellen und
Holzarten.



Haus der Blumen

ALBERT BERNDS

Das Fachgeschäft für gute Blumenspenden
Leistungsfähig durch eigene Gärtnerei

DINSLAKEN

Voerder Straße 67-69 (Ecke B 8)
Fernsprecher 36 49

Gothaer Feuer

Versicherungsbank auf Gegenseitigkeit
seit 1820
Versicherungen aller Art
Hauptgeschäftsstelle

PAUL LARISCH, DINSLAKEN
Eppinghovener Straße 4
Ruf 36 08

PORZELLAN

Moelter

DINSLAKEN

Friedrich-Ebert-StraÙe 65

Größte Auswahl in
Tafel- und Kaffeeservice
sowie Geschenkartikel

Der Thyssen-Hydraulik-Strebstempel

- gewährleistet eine gleichhohe Setzlast für alle Stempel
- erfordert keinen Hochdruck in der Strebleitung
- zeichnet sich aus durch eine sichere Ventilfunktion mit geringer Druckdifferenz
- ermöglicht Zeit- und Kosteneinsparung durch leichte Handhabung und geringes Gewicht

Der Thyssen-Hydraulik-Strebstempel

aus Leichtmetall wird durch den normalen Druck aus der Strebwasserleitung ausgefahren. Erst ein Druckübersetzer lastet den Stempel auf die volle einstellbare Setzlast auf.



THYSSEN INDUSTRIE GMBH

Dinslaken, Hagenstraße 26, Ruf 681, Postfach 187
Ein Unternehmen der Thyssen-Gruppe

NIEDERRHEINISCHE BÜCHERSTUBE

Das gute Buch
Religiöse Heimgestaltung

Paul Jacobs
DINSLAKEN / NIEDERRHEIN
Duisburger Straße 62 - Fernruf 28 17

PRIVATE HANDELSCHULE

Tages- und Abendschule
Dinslaken - Thyssenstraße 41

Kreinz

Alles aus einem Hause

Uhren
Schmuck
Bestecke
aus dem Fachgeschäft

KURT *Piltz*
UHRMACHERMEISTER

DINSLAKEN
Bahnstraße 10 - direkt am Neutor

ELEKTRO-FACHGESCHÄFT

Wilhelm Rühl

Inh. Wwe. Rühl - Max Hössler
Fachgeschäft moderner Elektrotechnik

DINSLAKEN
Schillerstraße 59 - Fernruf 21 03

Wir beraten Sie in allen Fragen der
Heizungs-, Lüftungs- und Wärmetechnik

Verstegen & Co. KG

Heizung - Lüftung - Ölfeuerungsanlagen
Kundendienst

Dinslaken - Gartenstraße 1 - Telefon 36 61

Betonwaren-Industrie

JOH. KAMPS

Inh. Karl Sanders

Betonwaren für den Hoch- und Tiefbau
Bau- und Brennstoffe - Betonplatten

Dinslaken (Niederrhein) - Fernsprecher 23 41
Buchenstraße 75



Günther Gärtner

Radio

Phono

Fernseh

Elektro

Beleuchtungskörper

Zimmer-Ölöfen

Küppersbusch-

Kücheneinrichtungen

DINSLAKEN / Ndrh. · Kleiststraße 32 · Telefon 50 57 / 58

STEINHOFF & SÖHNE

GMBH · DINSLAKEN

Kaltwalzen in allen Dimensionen bis zu den schwersten
Ausführungen zum Walzen von Eisen, Stahl und Metallen
aller Art

Erste Hilfe bei Unglücksfällen

Vergiftungen: Das Gift möglichst rasch aus dem Körper entfernen (Erbrechen, Ausheben). Gasvergiftung: Frische Luft, Einatmen von Sauerstoff, künstliche Atmung.

Knochenbrüche: Gebrochenes Glied schmerzarm lagern. Unbeweglich festlegen durch Verbände mit Schienen.

Elektrische Unfälle: Ausschalten des Stromes herbeiführen. Den Verunglückten von der Stromquelle wegziehen. Nicht berühren, sondern mit trockenem Stock oder Seil fortziehen. Der Retter muß gut isoliert sein durch Unterlage von trockenem Holz, Gummihandschuhe oder Stehen auf Porzellan oder Glas. Dem Verunglückten mit künstlicher Atmung helfen, evtl. Herzmassage.

Ohnmacht: Bei blassem Gesicht waagrecht lagern. Bei gerötetem Gesicht Oberkörper hoch. Kleidung öffnen, frische Luft. Gesicht und Brust kalt waschen, Fußsohlen reiben und bürsten, notfalls künstliche Atmung.

Gräten und Knochen in der Speiseröhre: Weichgekochte Kartoffeln oder Brei schlucken. Angefeuchtete Brotstücke essen.

Sonnenstich (Hitzschlag): Kleider öffnen, an kühlen Ort bringen, trinken lassen. Reizmittel (Kaffee, Alkohol) oder künstliche Atmung.

Ertrinken: Mund, Nase und Ohren vom Schmutz reinigen. Den Verunglückten quer über das Knie mit dem Bauch nach unten legen. Durch Rückwärtsbeugen des Kopfes und Druck auf den Rücken verschlucktes Wasser ausfließen lassen. Künstliche Atmung. Nach Beginn der natürlichen Atmung reiben des Körpers mit warmen Tüchern in Richtung auf das Herz. Wärmflaschen usw. Nach dem Erwachen warme, stärkende Getränke. Auch Wein.

Erfrieren: Erfrorene Glieder brechen leicht! Deshalb Vorsicht! Nicht in warme Umgebung bringen. Kleider aufschneiden und erfrorene Teile mit Schnee oder kaltem Wasser reiben und auftauen. Nach Aufhören der Erstarrung in kaltem Raum in kaltes Bett legen. Künstliche Atmung. Nach Erwachen lauwarmer Getränke einflößen. Nie durch Hitze Erfrierungen bekämpfen!

Verbrennungen: Bei leichten Verbrennungen kühle Umschläge mit Salben oder Stärkemehl. Schwere Verbrennungen erfordern Vorsicht. Entfernen der Kleider, oft Umschläge mit essigsaurer Tonerde. Wunde Stellen mit Borsalbe oder Brandverband belegen. Brandblasen nicht entfernen und öffnen! Bei schwersten Verbrennungen sterilen Verband anlegen.

Wunden: Blutungen stillen, wenn Blutadern getroffen sind (Venen dunkles Blut, Schlagadern helles Blut). Bei Schlagaderverletzungen das verletzte Glied abbinden. Bis Fertigstellung des Verbandes auf zuführende Schlagader fest mit dem Daumen drücken. Zuführende Schlagader in Richtung auf das Herz zu suchen durch Abtasten. Umschnüren des verletzten Gliedes durch spannenden (elastischen) Gurt. Abschnüren oder einfache Knebelpresse.

Grundsatz bei Unfällen aller Art: Nicht die Ruhe verlieren. Erste Hilfe gebührt dem Menschen, nicht der Sache. Verunglückten vorsichtig behandeln. Erste Hilfe ist immer nur behelfsmäßig möglich. Sofort den Arzt oder das Krankenhaus rufen lassen. Auch nach Anlegen eines Notverbandes ist schnellstens ärztliche Hilfe dringend erforderlich. Fernhalten von unnötigen Zuschauern.



Alles für die Gesundheit

aus der Apotheke

man kann sich darauf verlassen!

ADLER-APOTHEKE

Alfred Sierp
Dinslaken, Telefon 26 28
Duisburger Straße 51-53

BAHNHOF-APOTHEKE

M. Hopmann
Dinslaken, Telefon 35 88
Bahnhofsvorplatz

FLORA-APOTHEKE

Siegfried Sandlos
Dinslaken, Telefon 37 42
Hünxer Straße 172

GLÜCKAUF-APOTHEKE

Kurt Hesse
Dinslaken-Hiesfeld, Telefon 24 90
Sterkrader Straße 262

INDUSTRIE-APOTHEKE

Werner Scheuer
Dinslaken-Lohberg, Telefon 26 16
Hünxer Straße 365

KRONEN-APOTHEKE

Bruno Becker
Dinslaken, Telefon 31 29
Friedrich-Ebert-Straße 93

LÖWEN-APOTHEKE

Enno Smidt
Inh. Günter Smidt
Dinslaken, Telefon 27 32
Friedrich-Ebert-Straße 52

NEUTOR-APOTHEKE

Dr. Bernh. Jackowski
Dinslaken, Telefon 42 67
Am Neutor 9

GLASWOLLE

bestes Isoliermittel gegen Wärme, Kälte und Schall

Glasgespinst - Held

DINSLAKEN

Gasstraße 15 · Telefon 32 41 und 45 82

Wohnbau Dinslaken

Gemeinnützige Wohnbaugesellschaft für den Kreis Dinslaken m. b. H.

Dinslaken - Moltkestraße 4 - Fernruf 30 53

Baut:	Mietwohnungen - Eigenheime - Siedlungen
Betreut:	Bauvorhaben aller Art, wie Eigenheime, Ein- und Mehrfamilienhäuser

Zugelassen zur Ausgabe von Reichheimstätten für das Gebiet des Landkreises Dinslaken



Tankhaus **Manfred Trunsch** Dinslaken
Hiesfelder Straße · Telefon 43 61

Dienst am Kunden zu allen Stunden

F. MEYER

Mit über 200jähriger Tradition gehören die F. Meyer Stahl-, Draht- und Röhrenwerke seit jeher zum Erscheinungsbild Dinslakens.

Anno 1761 errichtete Johann Arnold Meyer eine Kupferschmiede und schuf damit das Fundament, auf dem seine Nachfolger das Unternehmen zu seiner heutigen Größe und Bedeutung führten. Gemeinsam mit dem F. Meyer Eisen- und Röhrenwerk GmbH, Weidenau/Sieg, produzieren die F. Meyer Stahl-, Draht- und Röhrenwerke, Dinslaken:

Edelstahlhalbzeug
Qualitätsstahlrohre
Cor-Tenstahlrohre
Blankstahl und Draht
Baustahlgewebe



F. Meyer Stahl-, Draht- und Röhrenwerke – arbeiten für anspruchsvolle Stahlverbraucher



FOTO - DROGERIE

Friedrich van Laak



Spirituosen - Kosmetik - Farben

Dinslaken-Hiesfeld - Kirchstraße 6 - Ruf 39 28

Tapeten, Teppiche - Ausführung sämtlicher Maler- und Glaserarbeiten

Fritz Colditz

Uhren - Schmuck - Bestecke

Wilhelmine Colditz

Handarbeiten - Baby-Artikel
Wäsche

DINSLAKEN-HIESFELD

Am Markt

BÄCKEREI · KONDITOREI · CAFE

Hermann Weidkamp

Dinslaken-Hiesfeld

Sterkrader Straße 269
Ruf 21 96

Helmut Mölleken MALERMEISTER

Das Fachgeschäft für Tapeten, Farben und Lacke
Teppiche und Läufer in Velours, Haargarn und Sisal

Dinslaken-Hiesfeld - Sterkrader Straße 258a - Fernsprecher 30 47

Willy Zimmermann

Straßen- und Tiefbauunternehmen

Dinslaken

Hiesfelder Straße 92

Ruf 27 16

Alfons Schwermann

BAUTENSCHUTZ

Dinslaken - Hiesfelder Straße 87 - Fernruf 20 45

Mauerwerkisolierungen

Holzimprägnierungen

Industrieanstriche

DUISBURG



... hafenrundfahrten

duisburger tierparks

auskunft und prospekte · presse- und werbeamt duisburg · ratheus · telefon 28131

Westdeutsche Quarzwerke

Dr. Müller GmbH

DORSTEN - Fernruf Sa.-Nr. 36 01 - Fernschreiber 0829222

Tagesförderung 8000 t aus 8 Werken in:

Dorsten, Horrem / Bez. Köln, Neuenkirchen
Holdorf / Oldbg., Haddorf (Kreis Steinfurt),
Haltern-Sythen, Kirchhellen-Grafenwald,
Schermbbeck

Hochwertiger Quarzsand und Quarzkies in allen Körnungen,
Glassand, Quarzmehl, Ton, Bentonit

Kalksandsteinwerk Gahlen

G M B H

GAHLEN - BESTEN

Telefon: Dorsten 2970

Wir liefern Kalksandsteine nach DIN 106. Ständige Überwachung der
Produktion im Laboratorium. Jede Lieferung von gleichbleibender
Qualität.

Gahlener Steine
sind besonders kipp- und druckfest - wetterbeständig - maßhaltig.



Wall - KAUFHAUS

LOHBERG · DINSLAKEN · WALSUM

mit Supermarkt

Lieferungen durch
unsere Kundendienstwagen „Frei Haus“

Otto Rettler

TEXTILWAREN
Dinslaken

Neustraße 57 Ruf-Nr. 2425 Hünxer Straße 154

In unserem Hause, Neustraße 68, finden Sie alles für das Kind



Stricker & Co. KG.

DINSLAKEN

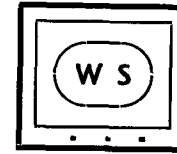
Autolackieranstalt
Hedwigstraße 19 - Fernruf 3461

Malerbetrieb
Voerder Straße 135 - Fernruf 2264



Heinrich Stallmann - Brennstoffhandlung

DINSLAKEN - Bismarckstraße 42 - Telefon 2502

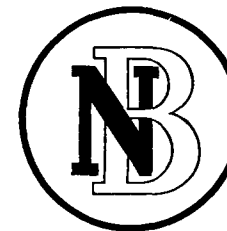


RADIO
FERNSEHEN
ELEKTRO-GROSSHANDLUNG

WERNER STAHL

DINSLAKEN-HIESFELD Ziegelstraße 15 - Fernruf 25 62

NIEDERRHEINISCHE BANK AG



*dient
hilft
berät*

in allen Vermögensangelegenheiten

Außer unseren Geschäftsstellen in Wesel, Dinslaken, Emmerich (mit Wechselstuben), Friedrichsfeld, Millingen, Rees, Walsum steht ein seit Jahrzehnten bestehendes Netz von Korrespondenten in aller Welt zur Verfügung.

Erstes und größtes
Beerdigungsinstitut

Gebr. Rudolph

Dinslaken

Elisenstraße 10 - Ruf 28 24

Bruckhausen Nr. 28 - Ruf 43 64

Filiale Dinslaken - Friedrich-Ebert-Straße 49 - Ruf 27 41

Annahmestellen:

Hiesfeld - Sterkrader Straße 251

Lohberg - Grabenstraße 2



Spezial-Leichenüberführungsauto
Überführungen auch ins Ausland

Elektro-Rasche

Das gute alte Fachgeschäft



für
Elektro
Radio
Fernsehen

Telefon 26 67

Duisburger Straße 26

Telefon 21 77

Wilhelm Rasche

Elektro- und
Rundfunkmechanikermeister

Licht - Kraft
Schwachstrom
Antennenbau

FRANZ DÖMPKE - DINSLAKEN

Hanomag-Vertragswerkstatt

Dinslaken

Hünxer Straße 192 - Fernsprecher 21 14

Zylinder- und Kurbelwellenschleiferei - Motorenbearbeitung



Sie bauen . . . ?

Ich liefere seit über 30 Jahren
SÄMTLICHE BAUSTOFFE
prompt durch eigene Lastzüge

INDUSTRIE-KONTOR G. STEWES
Holz-, Kohlen- und Baustoffgroßhandlung

Dinslaken - Bahnstraße 25-29 - Fernruf 32 34 / 32 35 / 36 43

5 000 Arbeiter und Angestellte

bauen mit den Erfahrungen einer über

100 jährigen Tätigkeit

nach neuzeitlichen Erkenntnissen in unseren Werken.

BUTZBACH

mit Sitz der Hauptverwaltung
allgemeiner Maschinenbau, Verfahrenstechnik
Eisenbahnoberbau

BERLIN

Düngemittelfabriken, Hochleistungskessel
Straßenleuchten, Elektrozüge, Magnetkupplungen

DINSLAKEN

Eisenbahn-Sicherungsanlagen, Weichenheizungen
Ausrüstungen für Eisenbahnwaggons, wie z. B. Heizung,
Lüftung, Stromversorgung, Beleuchtung (Rheingold)
Seezeichen, Flugplatzbeleuchtung
elektronisch und magnetisch gesteuerte Antriebe

KÖLN

Stahlwerkseinrichtungen, Krane

So weit gespannt wie das Fertigungsprogramm der PINTSCH BAMAG, ist
auch die Vertriebsorganisation.

Die PINTSCH BAMAG AG ist in mehr als 70 Ländern vertreten.



PINTSCH BAMAG
AKTIENGESELLSCHAFT

mit Werken in Berlin, Butzbach, Dinslaken, Köln

Hausrat - Glas - Porzellan Geschenke Eisenwaren - Werkzeuge Werkzeugmaschinen		Mölleken am Berg DINSLAKEN-HIESFELD Telefon 24 20		
3 Namen — 3 Begriffe! ADLER PFÄFF GRITZNER Nähmaschinen		Dinslaken - am Rathaus Fachmännische Beratung! Wesel - am Bahnhof Bequeme Teilzahlung!		
Wolfgang aus dem Rahmen vormals Eickhoff Schulbedarf Geschenkartikel Spielwaren DINSLAKEN-HIESFELD Sterkrader Straße 257		Lernt fahren in der Krautfahrschule Günter te Reh Dinslaken Kanzlerstraße 6 - Fernruf 3232 Anmeldung jederzeit		
Friedrich Mölleken Mechanische Bau- und Möbelschreinerei OBERLOHBERG Dickerstraße 124 - Fernsprecher 3035		Ernst Lehr Bau- und Putzgeschäft DINSLAKEN-HIESFELD Im Loosbusch 1 - Fernsprecher 3887		
Elegante Damen-Moden <i>Ernst Berger</i>		Dinslaken-Hiesfeld Sterkrader Straße 258 Ruf Dinslaken 4371		
	Heinrich Peters AUTOMOBILE Ersatzteile und Zubehör Reparaturbetrieb		Dinslaken-Hiesfeld Sterkrader Straße 242 Ruf 4835	

3 gute Ratschläge für den Umgang mit Geld

Ein Konto bei der DEUTSCHEN BANK bietet Ihnen viele Vorteile: bargeldlos zahlen ist sicher, bequem und wirtschaftlich.

Erfahrene Fachleute der DEUTSCHEN BANK beraten Sie gern ausführlich darüber, wie Sie Ihre Ersparnisse gut und sicher anlegen können. Die DEUTSCHE BANK bietet Ihnen eine ganze Reihe von Sparformen mit und ohne Prämienbegünstigung:

- das Sparbuch-Sparen,
- das Wertpapier-Sparen,
- das Investment-Sparen.

Und wenn Sie einmal Geld brauchen: Die DEUTSCHE BANK hilft Ihnen mit einem Persönlichen Klein-Kredit (PKK) oder einem Persönlichen Anschaffungs-Darlehen (PAD).

DEUTSCHE BANK

AKTIENGESELLSCHAFT

FILIALE DINSLAKEN

Dinslaken (Niederrhein), Friedrich-Ebert-Straße 56



Elektro-Installation · Antennenbau

DINSLAKEN-HIESFELD
Sterkrader Straße / Ecke Kanzlerstraße
Fernruf 27 66

Wilh. Vogel
Mechanikermeister

Motorräder · Fahrräder
Reparaturen · Kinderwagen

Dinslaken, Hünxer Straße 192

Alles für den Bastler

INH. KURT REINICKE

422 DINSLAKEN

Bahnstraße 13 (gegenüber VW)

Bernh. van der Linde

FAHRRÄDER · MOPEDS UND ZUBEHÖR

Dinslaken / Ndrh., Hünxer Straße 88, Ruf 45 69

AUTO WELLMANN



Volkswagen-Vertragswerkstatt

Friedrichsfeld · Poststraße 63b · Fernruf Wesel 43 46

Kraftfahrzeug-Zubehör und
Ersatzteil-Großhandlung

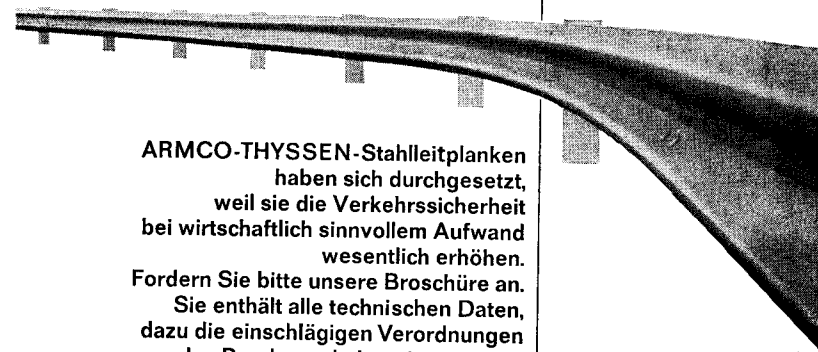
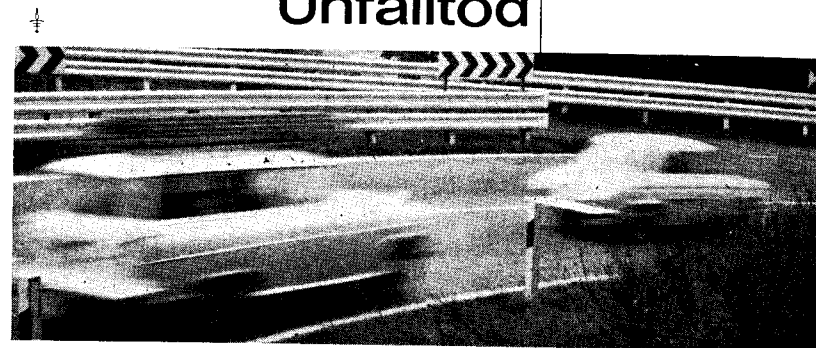
Josef Schreiber



Zubehör und Ersatzteile
für alle Fahrzeugtypen

DINSLAKEN · Bahnstraße 10 · Fernruf 32 94

Barrieren gegen den Unfalltod



ARMCO-THYSSEN-Stahlleitplanken
haben sich durchgesetzt,
weil sie die Verkehrssicherheit
bei wirtschaftlich sinnvollem Aufwand
wesentlich erhöhen.
Fordern Sie bitte unsere Broschüre an.
Sie enthält alle technischen Daten,
dazu die einschlägigen Verordnungen
des Bundesverkehrsministeriums.

ARMCO-THYSSEN
BREITBAND-VERARBEITUNG GMBH.
Dinslaken, Thyssenstr. 40, Tel. 2843, 3600, 4256



Elektro Feidler

Radio - Fernsehen - Meisterbetrieb für Elektroinstallation

WALSUM
Friedrich-Ebert-
Straße 18-20
Ruf Dbg. 491406

Claus - Wacholder

250
JAHRE

Ältestes Unternehmen
in Walsum



FISCHER

HOLZBAU

Zimmerei, Leitergerüste
Schreinerei
Akustikarbeiten

DINSLAKEN

Hiesfelder Straße 107
Telefon 3006

SCHOLT
TEXTILE RAUMGESTALTUNG

DINSLAKEN
Neustraße 29 - Fernsprecher 4419

GARDINEN
TEPPICHBODEN
TEPPICHE
BETTEN

Heinrich Ahls

KOHLLEN - HEIZÖL

Dinslaken

Rutenwallweg 25
Telefon 2560

Leder- und Wetterschutzbekleidung

Schirme, Handschuhe, Strickwaren und **Hosen** für Damen,
Herren und Kinder in großer Auswahl

LEDER-STAPEL

Inh. H. Grubitzsch

HOSENZENTRALE

Bahnstraße 1 (Am Neutor)

DINSLAKEN

Friedrich-Ebert-Straße 80

EMW

ELEKTRO-MECHANISCHE WERKSTÄTTE GMBH

Walsum/Niederrhein

Hülsermannshof 12 - Ruf Duisburg 491484

Fertigungsprogramm:

- Elektromaschinen und Apparatebau
- Stahlbau
- Elektroinstallation
- Montagen

Fernwärme für Dinslaken

AUS KOHLE UND GAS

die Heizung der Zukunft

Keine Brennstoffbeschaffungsorgen

Krisenfest und bewährt

Einfache, sichere Bedienung.

Kein Schmutz - kein Ruß - kein Rauch

Geringer Platzbedarf im Kellerraum

Bequem und zeitsparend

Wir beraten Sie gern

Stadtwerke Dinslaken

GmbH - Gasstr. 1 - Ruf 3555

Moderne Fußböden
Kunststoffgroßhandel
Parkett · Teppiche
Estriche

**Werner
Mangelmann**

BRUCKHAUSEN
Hauptstraße 12 · Fernruf 34 33

**Karl-Heinz
Keim**

Getränke-Großhandel
Dinslaken / Ndrhh.
Luisenstraße 166
Fernsprecher 25 16



F. A. DRIESEN

Dinslaken-Bruckhausen · Waldweg Nr. 54 · Fernruf 43 79

HOLZ- UND KUNSTSTOFFROLLADEN
Jalousien · Jalousetten · Zugrollos

Walter Peitz

Wärme-, Kälte-, Schallschutz-Isolierungen

Dinslaken-Eppinghoven
Schanzenstraße 6 · Fernruf 38 27



Sie erwarten reine Töne

... wenn Sie Musik hören wollen. Doch es gibt auch Bereiche, in denen Ihr berechtigter Anspruch auf Reinheit zwingend wird. So ist die Reinhaltung von Boden, Wasser und Luft zu einem ernstem Problem für uns alle geworden.

Babcock ist mit Ihnen einer Meinung, daß hier Lösungen gefunden werden müssen. Wir planen und bauen heute Müllverbrennungsanlagen aller Art, Anlagen der Abwasserwirtschaft, Zyklon- und Elektrofilter, Gasreinigungsanlagen sowie extrem hohe Schornsteine.

10000 Mitarbeiter entwickeln und bauen in unseren Fertigungswerkstätten für Sie die fortschrittlichen BABCOCK-Erzeugnisse.

BABCOCK OBERHAUSEN

CHEMISCHE REINIGUNG

KARL VOLZ

Dinslaken
Neustraße 30 · Telefon 28 40



Annahmestellen in allen Stadtteilen
Spezialabteilung: **Teppichreinigung**

Die Reinigung
Ihres Vertrauens

Ewin Salawaeda

Tapeten

Farben

Bodenbeläge

DINSLAKEN · AM ALTMARKT 22

Alles für den Tierliebhaber bietet Ihnen preiswert und gut

Ihr Zoo-Fachgeschäft **I. TROST**

Dinslaken, **Bahnstraße 14, Fernruf 33 52**

Moderne Hundepflege · Fachmännische Beratung

ROHR- UND STAHLBAU GMBH

Thyssenstraße, Tor 1 **DINSLAKEN** Fernruf 37 55 / 56 / 57

Abteilung I: Stahlbau

Stahlkonstruktionen in genietet und geschweißter Ausführung für die chemische und Hüttenindustrie sowie für den Bergbau

Abteilung II: Rohrbau

Anfertigung und Verlegung kompletter Rohrleitungen für alle Zwecke bis zu den größten Abmessungen

Abteilung III: Feineisenbau

Stahl-tore, Stahl-türen in allen Ausführungen, Stahlfenster aus Wohnhaus- und Industrieprofilen. Schaufensteranlagen aus eloxiertem Leichtmetall etc.

Abteilung IV: Behälterbau

Anfertigung von Druckbehältern und Apparaten für die chemische und Hüttenindustrie sowie für den Bergbau

Die **Raiffeisenbanken**



des Kreises Dinslaken

sind seit vielen

Jahrzehnten bewährte

Banken für Jedermann

Dinslaken-Eppinghoven: Spar- und Darlehnskasse

Dinslaken, Hünxer Straße: Spar- und Darlehnskasse (Zweigstelle)

Dinslaken-Hiesfeld: Spar- und Darlehnskasse

Gahlen: Spar- und Darlehnskasse

Hünxe: Spar- und Darlehnskasse

Voerde: Spar- und Darlehnskasse

Voerde, Bahnhofstraße: Spar- und Darlehnskasse (Zweigstelle)

Friedrichsfeld: Spar- und Darlehnskasse (Zweigstelle)

Spellen: Spar- und Darlehnskasse (Zweigstelle)

Walsum: Walsumer Bank

Wir helfen in allen Geldangelegenheiten



REUTNER-CHEMIE

August Reutner GmbH & Co Kommanditgesellschaft

Fabrikation von Fußboden-Reinigungs- und Pflegemitteln
Industrie- und Spezialreiniger
Auf Wunsch Neuentwicklungen
Großhandel in Bohrer-, Saug- und Reinigungsmaschinen
Kundendienst durch versierte Fachkräfte

422 Dinslaken · Gasstraße 89-93 · Telefon Sa.-Nr. 50 09

Nutzeisen
Schrott- und Metall-Großhandel
Öffentliche Waage

G. Stappenbeck

Walsum - Am Güterbahnhof
Telefon Duisburg 491941

Gebr. Bremmekamp

Ziegeleibetrieb
Kohlen - Heizöle

4103 WALSUM / NIEDERRHEIN
Telefon: Amt Duisburg 491110



Fruchtsaftgetränk

mit **TRAUBENZUCKER**

in der 0,7l Haushaltflasche
33% des ges. Zuckergeh.

Mineralwasserfabrik

Heinrich Hövelmann

Walsum
Dr.-Wilh.-Roelen-Str. 145
Telefon 49 10 55 / 56

PARTNER DER WELTMÄRKTE



Im internationalen Güteraustausch ist Phoenix-Rheinrohr, eines der bedeutendsten Unternehmen der europäischen Stahlindustrie, ein wichtiger Handelspartner. Die Qualität unserer Produkte und der Rat unserer Fachingenieure sind weltweit anerkannt.

Nennen Sie uns Ihre technischen Probleme – nutzen Sie unsere Erfahrung.

Stahlrohre, Stahlrohrerzeugnisse, Grobbleche, Grobblecherzeugnisse, plattierte Bleche, Erzeugnisse aus SICROMAL- und RHEINROHR-Sonderstählen, Roheisen, Halbzeug, Profile, Betonstahl, Bandstahl, Breitflachstahl.

PHOENIX-RHEINROHR AG
VEREINIGTE HÜTTEN- UND RÖHRENWERKE DÜSSELDORF
Ein Unternehmen der Thyssen-Gruppe





SCHUHE FÜR DIE JUGEND

Franz Hagdorn

Gardinen Teppiche Bettwaren

Dinslaken

Am Neutor 15/17 · Ruf 2720

Blumengroßhandel und
Versand

**Günter
Petry**

Dinslaken, Fuchsstr. 108
Telefon 4997

Ferien
vom
Schuh

mit
Ganter
Korkbett
Sandalen

Für Damen, Herren und Kinder
eine gesunde, modische Sanda-
lette. Unser Modell „Paradies“
in mehreren Farbtönen erhält-
lich. Gerne zeigen wir Ihnen das
Ganter Korkbett-Sandalen Pro-
gramm für Urlaub, Freizeit, zur
Arbeit und zu Hause.

REFORMHAUS WREDE

DINSLAKEN

Bahnstraße 12 (Nähe Neutor)
großer Parkstreifen vor dem Hause
Alleinverkauf für den Kreis Dinslaken



EINEN VW MÜSSTE MAN HABEN

Volkswagen 1200 Limousine
mit Vollsynchron-Getriebe
und hydraulischen Bremsen

ab DM 4290,- a. W.



Banning & Hutmacher KG

Volkswagenhändler

Dinslaken, Bahnstraße 18-22
Ruf: 2401 und 3079

SAVOY aus der Schweiz: für höchste Ansprüche nur im ZentRa-Fachgeschäft

ZentRa

Juwelen
Uhren
Schmuck
Silberwaren

Gerd Zöller

Walsum
Fr.-Ebert-Str. 133
Ruf Dbg. 491615

ESSO-Station · Leihwagen · Wagenpflege

Friedhelm Schweer

Walsum, Römerstraße 351 · Telefon 49 15 58

Baugeschäft

Paul & Rusch GmbH

Ausführung aller Hoch-, Tief-
und Eisenbeton-Arbeiten

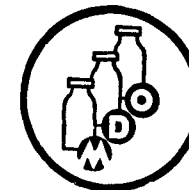
Dinslaken

Jahnstraße 22 - Fernruf Dinslaken 4859

BOOGEN

Das große Schuhhaus in Dinslaken

Milch
trinken heißt
Gesundheit
trinken



Achten Sie beim Einkauf
auf dieses Gütezeichen

MARKEN-MILCH

JOGHURT – BIOghurt – TrinkKAKAO – Schlagsahne – saure Sahne
Speisequark – Schichtkäse – Sahnequark – das gute MILCHHOF-EIS

Milchhoferzeugnisse – Qualitätserzeugnisse – tag es fr is ch

Milchversorgung Duisburg und Oberhausen eGmbH

LOHENGRIN S. B.

GROSSHANDEL

Selbstbedienungs-, Lebensmittel-Großhandlung und Weinkellerei

DINSLAKEN, Luisenstraße 166, Ruf 86 44

mit Zweigstelle in BOCHOLT, Hohenstaufenstraße 6–8, Ruf 40 19

Für die farbfrohe Gestaltung Ihres Gartens

Coloment-

GARTENPLATTEN

F. W. BÖCKE KG
BETONWERK

Duisburg-Meiderich, Tel. 40351 · Büro: Duisburg-Ruhrort, Hafenstr. 49

Heinrich Kaleja

Dinslaken (Niederrhein)
Luisenstraße 2a

Klempner- und
Installationsmeister

SEIT 1877

Gerh. Barfurth

Inh. Walter Barfurth

DINSLAKEN · Duisburger Str. 54 · Ruf 26 97

Eisen-
und
Haushaltwaren

REFORMHAUS

Stöhr

DINSLAKEN Friedr.-Ebert-Straße 54

empfeht sich für
Diätkost · Kurmittel · Kosmetik
Thalysia · Mieder
Gesundheits-Schuhe

Kassenlieferant für
Leibbinden · Gummistrümpfe
Fußstützen
Ruf 28 48

Modisch gekleidet

vom Spezialhaus für schöne Damenbekleidung

Trude Schmitz

DINSLAKEN, gegenüber dem Amtsgericht

SPORTHAUS

Sander-Domagalla

Spezialgeschäft
für Sportartikel aller Art

DINSLAKEN
Neustraße 10 · Telefon 49 39



GRABDENKMÄLER
in Granit, Marmor,
Natur- und Kunststeinen
Stufen-, Bau- und
Steinmetzarbeiten
Marmorschleiferei

Willy Hilgert

Steinmetzmeister

Dinslaken, Friedhofstraße 29-30, Ruf 25 61

Uhren

Juwelen · Gold- und Silberwaren

Moderne Augen-Optik

Heiderich

DINSLAKEN · Friedrich-Ebert-Straße 30
Fernruf 22 08

GESUNDHEIT
SICHERHEIT



ARZNEIMITTEL
AUS DER
APOTHEKE

APOTHEKE AM SCHWAN

Inh. H. Zimmermann
Walsum, Telefon 49 19 32
Theodor-Heuss-Straße 491

ELCH-APOTHEKE

Hanns Firley
Walsum, Telefon 49 13 03
Friedrich-Ebert-Straße 409
Ecke Elisabethstraße

VIERLINDEN-APOTHEKE

Hans Gerd Ehrich
Walsum, Telefon 49 11 92
Franz-Lenze-Platz 56

BERG- UND HÜTTENAPOTHEKE

Franz J. Kortmann
Walsum, Telefon 49 13 20
Friedrich-Ebert-Straße 176

ENGEL-APOTHEKE

R. Fromme
Walsum, Telefon 49 17 79
Friedrich-Ebert-Platz 171
Am Markt

Bastler-Zentrale

H. WIEDING

422 Dinslaken/Niederrhein - Friedrichstraße 39 - Fernsprecher 2786

DAS FACHGESCHAFT AM PLATZE

Fritz Betten

Seit 1885

Herren-Ausstattungen

DINSLAKEN - NEUSTRASSE 42

A. Rustemeier - Dinslaken Gasstraße 83 - Ruf 2462

Biergroßhandlung
Vertretung der Dortmunder Kronen-Brauerei
Mineralwasserfabrik - Süßmostkellerei



Heinrich Kerz

Schrott und Metalle
Papiersortierbetrieb

Walsum/Rhein

Güterbahnhof - Fernsprecher 491156

Baugesellschaft

Richter & Co.

Straßenbau - Tiefbau - Betonbau
Erdarbeiten

Walsum

Am Büschchen 2
Fernsprecher Duisburg 49 10 51 / 52

AUTO-ANRUF Adolf Herten

RUF

Tag- und Nachtbetrieb - Taxi-Stand am **Rathaus Walsum**

491669

Joh. Zimmermann

STRASSEN- UND TIEFBAU

Walsum/Rhein - Am Büschchen 4 - Fernsprecher Duisburg 491081/82



Neubau des Siporex-Werkes am
Lippeseitenkanal in Voerde-Emmelsum
für großformatige Gasbetonfertigbau-
teile.

RHEINISCHE SIPOREX GMBH

Betrieb Hamborn
Betrieb Emmelsum

Hauptverwaltung z. Z.

DUISBURG-HAMBORN

Postfach 73 · Telefon 55521 (Thyssenhütte)

J. Th. Brauckmann

Kies- und Sandaufbereitung

Mehrum (Niederrhein)
Fernsprecher Amt Voerde 344

H. Schuhmacher

Lebensmittel · Spirituosen
Spielwaren

VOERDE / Ndrh.
Bahnhofstraße 219b
Telefon 401

Geflügelzucht

Vahnenbruck



Meisterhybriden,
das Huhn für den
anspruchsvollen Legebetrieb

Eppinghoven bei Dinslaken
Fernsprecher Dinslaken Nr. 48 95

TAPETENHAUS

Wessel Schepers

Tapetenhaus
Farben
Glas
Bodenbelag

Voerde / Ndrh.
Frankfurter Straße 53 · Telefon 446

Fernsehen

Rundfunk

Schallplatten

Rudolf Ossendoth

Möllen
Dinslakener Straße 29 a · Ruf Voerde 5 63

Haarsorgen? – Fettiges Haar! – Haarausfall!
Wir helfen Ihnen mit der **gezielten** biosthetischen Haarpflegemethode
DAMEN- UND HERRENSALON

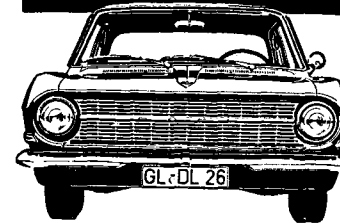
Heinz Röder Friseur und Biosthetiker

MÖLLEN, Rahmstraße 26a, Telefon Voerde 269

Arnold van Staa & Weber

Baugeschäft

VOERDE (Ndrh.)
Jaegerstraße 258 · Fernruf 205



Der neue OPEL REKORD

Die beste Information:
Besichtigung und Probefahrt.

Heino Götzen KG

OPEL-Händler

Walsum

Theodor-Heuss-Straße 286
Friedrich-Ebert-Straße 148
Fernsprecher Dbg. 491053/54

Werkstatt Voerde, Telefon 545
Frankfurter Straße, Ecke Mühlenweg

Über 60 Jahre

Theodor Henneken

Fachgeschäft
für Innendekoration
und elegante Polstermöbel
Textil - Teppich - Böden
von Wand zu Wand

Walsum (Rhld.), Rheinstraße 50,
Friedrich-Ebert-Straße 169 (am Markt)
Telefon Duisburg 49 14 63

Über 40 Jahre

Bruno Krämer

Klempnerei und sanitäre Installation

WALSUM

Sonnenstraße 20 · Ruf Duisburg 49 19 79

Alfred Buschmann

Schreinermeister

Bau- und Möbelschreinerei
Beerdigungsinstitut
Erd- und Feuerbestattung
Eigener Überführungswagen

Walsum Dr.-Wilhelm-Roelen-Str. 330
Fernruf Duisburg 49 12 44

FRITZ MORK

BAUNTERNEHMUNG

WALSUM

Goethestraße 19 - Fernruf Dbg. 49 11 62



ARAL-Tankstelle HEINZ SCHLESS

W A L S U M · Dr.-Wilhelm-Roelen-Straße 357 · Ruf 49 11 09
Wagenpflege · Autozubehör · Reifen
Batterie-Schnell-Ladestation · AUTO-VERLEIH an Selbstfahrer

Hubert Verweyen & Söhne

Zentralheizungen · Ölfeuerungen · Lüftung

WALSUM/RHEIN · Hülsermannshof 20 · Telefon Duisburg 49 11 74

HdC-Reisedienst · Omnibusbetrieb

Hans de Cruppe

Walsum / Niederrhein · Römerstraße 212 · Telefon Duisburg 49 12 32

AUTO-ELEKTRIK

Betriebsfertige Batterien aller Typen vorrätig

PAUL BRODKORB

Walsum · Herzogstraße 105 · Fernruf 491578

ROBERT HUPPERTZ KG



Bauunternehmung

für Hoch-, Tief-
und Stahlbetonbau

RHEINHAUSEN

W A L S U M - D U I S B U R G

Das Leben leichter zu machen

haben Sie sich schon oft gewünscht. Einmal... zweimal...
zigmal. Stimmt's?! Warum tun Sie's nicht? Fortschrittliche
Menschen haben sich diesen Wunsch längst erfüllt!

Gas macht Ihnen das Leben leichter!

Es wird frei Haus direkt ins Gerät geliefert, braucht keinen
Lagerraum, verbrennt ohne Rückstände, hält die Luft sauber,
ist immer betriebsbereit und fein regelbar.



**Gas
umgibt
uns
mit
Komfort**

**THYSSENSCHE GAS- UND WASSERWERKE
GMBH**

Duisburg-Hamborn - Duisburger Straße 161 - Telefon 55551

Blumengeschäft - Friedhofsgärtnerei

Friedhelm Weusthoff

Blumen- und Kranzbinderei - Dekorationen - Grabgestaltung und Grabpflege

Walsum am Rhein - Dittfeldstraße 139 - Fernsprecher Duisburg 495118

Tabakwarengroßhandlung

Wilhelm Holtschlag

Inhaber Bernhard Bollwerk

Walsum / Rhein

Dr.-Wilhelm-Roelen-Straße 385

Telefon Duisburg 491398

RESTAURANT

»*Am Rubbert*«

Walsum-Overbruch, Ruf Dinslaken 2851

Jeden Sonntag Konzert und Tanz
Bundeskegelbahn

König Pilsener

WICKÜLER



DAMEN- UND HERRENMODEN

Arnold Schmitz Schneidermeister

Erstes Spezialgeschäft für Herrenhüte, Mützen und Schirme

Walsum - Friedrich-Ebert-Straße 135 (Ecke Schulstraße)
Ruf 491388 - **Porta Süd**

Oskar Fischer oHG.

SPEDITION

Güternah- und Fernverkehr

Silozement- und Tankwagen-Transporte

WALSUM

Fernsprecher Duisburg 491041

Auto-Kübel

Renault-Vertragswerkstatt

WALSUM

Hofgasse 7 - Fernsprecher 491270
(am Franz-Lenze-Platz)

BAUUNTERNEHMUNG

Adolf Münstermann

Walsum am Rhein - Fernsprecher Duisburg 491133

TISCHLERMEISTER

Johann Zimmer

Kühlmöbel - Schankanlagen - Ladeneinrichtungen

Walsum am Rhein - Hülsermannshof 5 - Fernsprecher Duisburg 491241

WALSUM AM RHEIN

INDUSTRIESTADT · 48000 E.
NEUZEITLICHE WOHNGBIETE
MIT GRÜN- U. SPORTANLAGEN

P L A N T
S T R U K T U R
Ä N D E R U N G

NEUE GROSS
INDUSTRIE

VORHANDENE INDUSTRIE

K O H L E

S T R O M

P A P I E R

S C H I F F S B A U

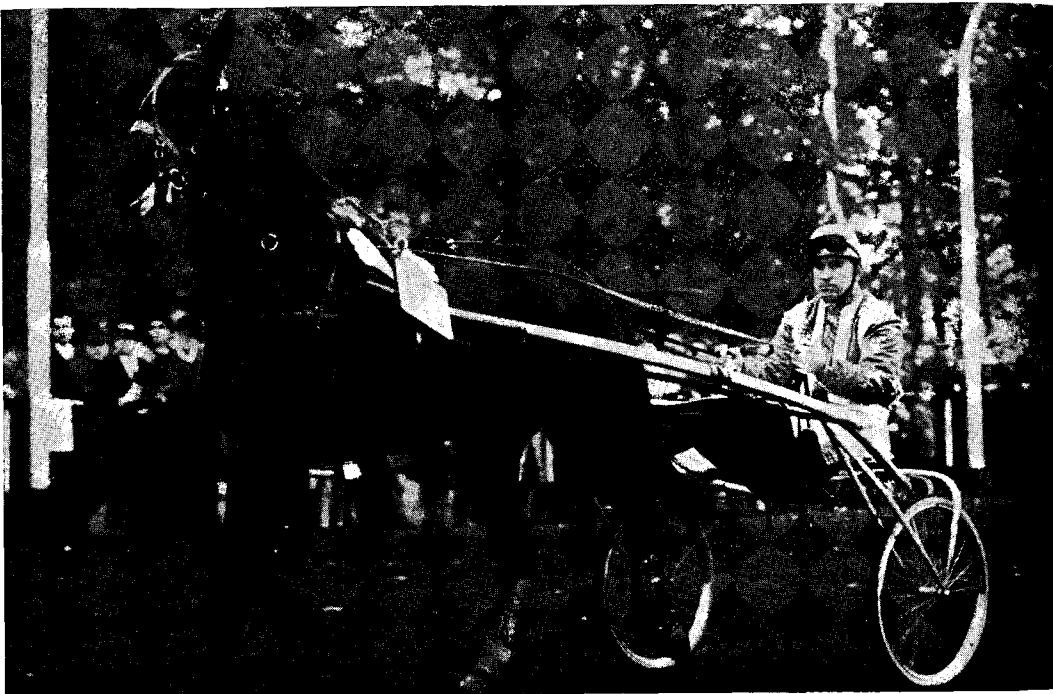
E R Z S I N T E R U N G

V E R L A D E H Ä F E N

W I R D

G E S U C H T

Niederrheinischer Traber-, Zucht- und Rennverein e. V., Dinslaken



Einzigste
Halbmeilenbahn
Deutschlands

und samstags
zum Trabrennen
nach Dinslaken

Rennbeginn 17 Uhr

TEXTILHAUS

I. W. Wardemann

Wäschefabrikation

Friedrichsfeld / Ndrhh., Amt Markt 2 und Poststraße 57a, Fernruf 51 95

Inter-Moden

Großhandel und Versand
hochwertiger Textilwaren

Friedrichsfeld / Ndrhh.
Bülowstraße 66, Fernruf 7 19 25

Eisen · Bleche · Röhren · Draht
Baustahlgewebe
Türen · Zargen · Garagentore
Kunststoffe

liefert

**EISENGROSSHANDLUNG
HEINRICH PLATT**

Radio Neu

Fernsehen · Rundfunk
Schallplatten · Elektrogeräte

Friedrichsfeld (Niederrhein)
Bülowstraße 75, Telefon Wesel 24 30

Friedrichsfeld · Poststraße 63c
Telefon: Wesel (02 81) 50 95 *

Arnold van Rheinberg & Sohn

Malergeschäft

Friedrichsfeld (Ndrhh.)
Hindenburgstraße 45, Ruf Wesel 25 98 / 49 32

Glaserarbeiten
Tapeten · Farben · Lacke

GERHARD
Mölleken
FÜR DEN MODERNEN HAUSHALT

Heizung · Lüftung · Sanitäre Anlagen

DINSLAKEN-HIESFELD
Sterkrader Straße / Ecke Kanzlerstraße
Fernruf 27 66

- Düngemittel
- Futtermittel
 - Saatgetreide
 - Saatkartoffeln

in bester Qualität

Landw. Bezugs- und Absatzgenossenschaft

Fernsprecher: Voerde 337

J. Bottermann KG

HOCH-, TIEF- UND STRASSENBAU

VOERDE / NDRRH. · RUF 354

R. Müller

Großhandel

Walsum, Herzogstraße 113-114

Telefon 49 51 21 / 49 14 62

MODEHAUS

M. Tuchel

FRIEDRICHSFELD

Am Markt

Provincial-Versicherungsanstalten Geschäftsführer Heinrich Brücker

Versicherungen aller Art

Voerde/Niederrhein

Bahnhofstraße 24a

Fernruf Voerde 256

Horst Gehrman

Elektromeister

Voerde / Niederrhein 209c

Telefon 427

Baugeschäft

SCHNEIDER

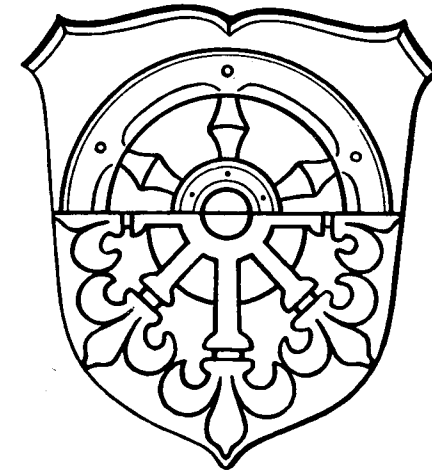
Inh. Heinrich Wellmer

Hoch- und Industriebau

Ausführung von
Putz- und Verblendarbeiten

VOERDE (NIEDERRHEIN)

Fernsprecher 216 · Jaegerstraße 251



VOERDE / Niederrhein

*Wohn - Siedlungsgemeinde
am Rande des Ruhrgebietes*

Die 5816 ha umfassende Gemeinde Voerde mit etwa 26 000 Einwohnern rückt wegen ihrer 3 Besonderheiten — geographische Lage, wirtschaftspolitische Lage und Strukturwandlung — mehr und mehr in den Blickpunkt der Öffentlichkeit.

Die Lage im Wasserstraßendreieck Rhein / Lippe-Kanal läßt Voerde zum begehrten Industrie - Ansiedlungsgebiet werden. Eisenbahn und Autostraßen schaffen im übrigen günstige Voraussetzungen für Transport und Verkehr.

Neben der planmäßigen und zielbewußten Lenkung der unumgänglichen Entwicklung innerhalb der Gemeinde Voerde wird es aber auch Hauptanliegen der Gemeinde sein, die am Niederrhein, besonders an der Rheinfront noch vorhandene ursprüngliche schöne Landschaft für Erholungssuchende zu erhalten.

Fritz Breimann

Das leistungsfähige Fachgeschäft
Porzellan der Firmen Heinrich, Thomas, Hutschenreuther · WMF-Erzeugnisse
FRIEDRICHSFELD, Bösenstraße · Ruf Wesel 22 87

GARDINEN · TEPPICHE · LÄUFER
Möbel und Polstermöbel ab Fabrik-Auslieferungslager

ERNST PLÜCKELMANN

Sattlerei · Polsterei · Dekorationen
FRIEDRICHSFELD/Ndrh. · Bülowstraße 70 · Telefon Wesel 7 16 34

Mach
mal Pause... trink

Coca-Cola

Schutzmarke

koffeinhaltig · köstlich · erfrischend

COCA-COLA ist das Warenzeichen für das koffeinhaltige Erfrischungsgetränk
der COCA-COLA GmbH

STANDARD-GETRÄNKE STAMS & CO.

Alleinvertrieb von COCA-COLA für die Kreise Rees, Dinslaken, Bocholt und West-Borken
Wesel, auf dem Dudel 4-6, Tel. 02 81/60 25/6, Lager Bocholt, Tel. 31 69, Lager Emmerich, Tel. 17 61


munz-tank

TANKHAUS Dietrich Derksen VOERDE

Bahnhof, Ecke Alexanderstraße, Ruf 673

Dienst am Kunden zu allen Stunden

HEINRICH
Stevens KG
BAUSTOFFGROSSHANDEL
FRIEDRICHSFELD · RUF WESEL 2282

*Berücksichtigen Sie
bei Ihren Einkäufen*

*die Freunde und Gönner
des Heimatkalenders*