

*Quisburger Tierpark* am Kaiserberg

Der moderne Zoo im Waldgelände  
direkt an der Autobahnabfahrt

Das ganze Jahr geöffnet · Haus der 1000 Fische

Größte Affenanlage Europas „Äquatorium“

Erstmalig in Deutschland: **DELPHINE** in einer Sonderschau

Verbilligte Preise bei Anfahrt mit der Straßenbahn

IMMER ERST ZU

*Ibing*

Neustraße 58 - Luisenstraße 2

IHR DROGIST UND

FOTOBERATER

MIT DER GROSSEN AUSWAHL

Zoo- und Samen-Fachhandel

*Tierfreund*  
**Jandt**  
DINSLAKEN, Lessingstr. 7  
(gegenüber der AOK)

Vögel und Zierfische  
und alles für den Gartenfreund

*Franz Hagdorn*  
Raum-Ausstatter

Gardinen - Teppiche - Bettwaren

**Dinslaken**

Am Neutor 15/17 - Fernsprecher 2720

**Bernh. van der Linde**

FAHRRÄDER - MOPEDS UND ZUBEHÖR

Dinslaken / Niederrhein - Hünxer Straße 88 - Fernsprecher 45 69

**Erwin Salawarda**

DINSLAKEN

Eppinghovener Straße 20-22 (am Altmarkt)

Tapeten

Farben

Bodenbeläge

**F. A. DRIESEN**

Dinslaken-Bruckhausen - Waldweg 54 - Fernsprecher 43 79

HOLZ- UND KUNSTSTOFFROLLADEN  
JALOUSIEN - JALOUSETTEN - ZUGROLLOS

# PINTSCH BAMAG

A K T I E N G E S E L L S C H A F T

In der Luft  
zu Wasser  
auf der Schiene  
auf der Straße

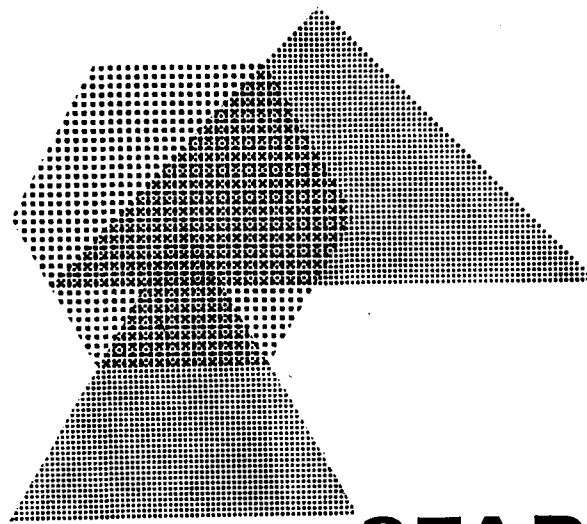
Pintsch Bamag sorgt für Ihre Sicherheit, wohin Sie auch fahren, womit Sie auch fahren. Denn zu den Hauptaufgaben des Werkes Dinslaken der Pintsch Bamag AG gehören Konstruktion und Erstellung von Anlagen, die dem Verkehr dienen und ihn sichern.

Stromversorgung, Heizung und Lüftung sind Voraussetzung für den Komfort in Eisenbahnzügen und Schiffen. Das Blinklicht am Bahnübergang und die Propan-Weichenheizung sorgen ebenso für Ihre Sicherheit wie Seezeichen und Flugplatzbeleuchtungen. Pintsch Bamag sorgt für Ihre Sicherheit, Pintsch Bamag bietet Ihnen Sicherheit.

## Sicherheit

**PINTSCH BAMAG**  
A K T I E N G E S E L L S C H A F T

422 Dinslaken  
Hünxer Straße 149



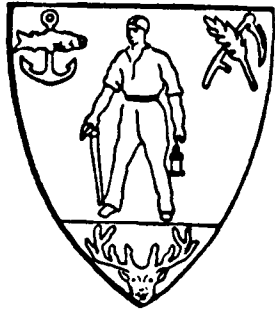
## STADTHALLE OBERHAUSEN

Für Tagungen ist die Stadthalle Oberhausen durch ihre Raumkonzeption und technische Ausrüstung besonders geeignet. Außer drei Sälen für 1500, 400 und 250 Personen stehen ausreichend Nebenräume zur Verfügung. Viersprachige Simultan-Dolmetscheranlage, Film- und Fernsehgroßbildprojektion erleichtern den Tagungsablauf. Eine gutgeführte Gastronomie sorgt für das leibliche Wohl. Drei Minuten vom Hauptbahnhof entfernt liegt die Halle inmitten eines Grünzuges. Vier Autobahnabfahrten schließen Oberhausen an das europäische Straßennetz an. Gute Flugverbindungen vom Flughafen Düsseldorf.

Auskunft: Presse- und Werbeamt, Büro Stadthalle, 42 Oberhausen, Schwartzstraße, Telefon 2 43 41, Fernschreiber 0856759

# RWE-Beratungsdienst DINSLAKEN

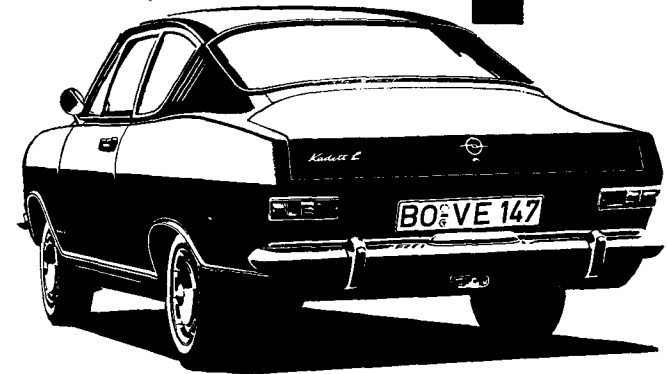
an der Post



Alles für die  
Elektrohaustechnik  
durch die  
Mitglieder  
der Elektrogemeinschaft

**RWE-Betriebsverwaltung WESEL**

# Das neue KADETT Coupé



## Im Fastback-Stil

Der sportlichste KADETT, den Sie kaufen können: Spitze 135 km/h, mit S-Motor sogar 146 km/h, Sportschaltung, Luxusausstattung. Fastback („Schneller Rücken“). Sie sollten sich dieses Auto bei uns ansehen und vor allem – fahren!

**GEBR. ELSPASS**  
Inhaber: Wilhelm Elspass

OPEL-DIREKTHANDLER

DINSLAKEN

Hiesfelder Straße 106

Fernsprecher 4276/77

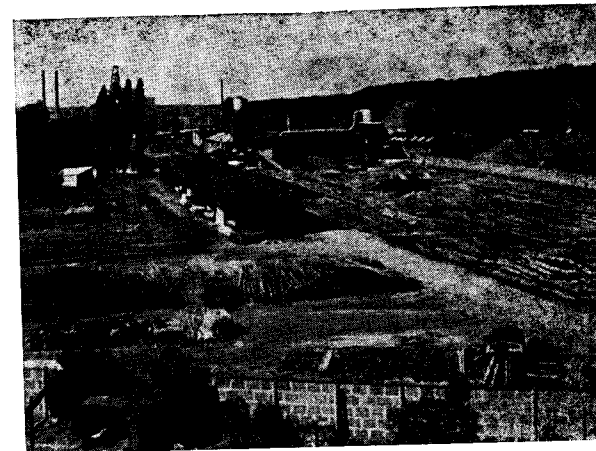
**FILIALE VOERDE**  
Bahnhofstraße - Fernsprecher 7051/52

# DUISBURG

lädt Sie ein zu  
**Hafenrundfahrten**  
im größten Binnenhafen des Kontinents  
und zum Besuch des  
**Duisburger  
Tierparks!**



Auskunft und Prospekte: Presse- und Werbeamt Duisburg, Ruf 28133



Sägewerk - Holzhandlung  
Rundholz - Schnittholz - Fulgurit-Wellplatten

## HEINRICH PASSING

Dinslaken, Ziegelstraße 122 · Fernruf 31 04

**REFORMHAUS** *Stüler*

empfiehlt sich für  
Diätkost - Kurmittel - Kosmetik  
Thalysia-Mieder  
Gesundheits-Schuhe

Kassenlieferant für  
Leibbinden - Gummistrümpfe  
Fußstützen

Dinslaken - Friedrich-Ebert-Straße 54 - Fernruf 28 48



**SIGNODE** SYSTEM GMBH  
VERPACKUNGS-STAHLBAND

Verpackungstechnische Beratung: Fernsprecher 35 95/96  
DINSLAKEN (NIEDERRHEIN) - JULIUS-KALLE-STRASSE 66

*Brillen Eckmann*

staatlich gepr. Augenoptiker und Augenoptikermeister  
Lieferant aller Krankenkassen und der Ruhrknappschaft

DINSLAKEN  
Neustraße 14 - Fernruf 5497

Berücksichtigen Sie

bei Ihren Einkäufen

die Freunde und Gönner

des Heimatkalenders

# Erste Hilfe bei Unglücksfällen

**Vergiftungen:** Das Gift möglichst rasch aus dem Körper entfernen (Erbrechen, Ausheben). Gasvergiftung: Frische Luft, Einatmen von Sauerstoff, künstliche Atmung.

**Knochenbrüche:** Gebrochenes Glied schmerzarm lagern. Unbeweglich festlegen durch Verbände mit Schienen.

**Elektrische Unfälle:** Ausschalten des Stromes herbeiführen. Den Verunglückten von der Stromquelle wegziehen. Nicht berühren, sondern mit trockenem Stock oder Seil fortziehen. Der Retter muß gut isoliert sein durch Unterlage von trockenem Holz, Gummihandschuhe oder Stehen auf Porzellan oder Glas. Dem Verunglückten mit künstlicher Atmung helfen, evtl. Herzmassage.

**Ohnmacht:** Bei blassem Gesicht waagrecht lagern. Bei gerötetem Gesicht Oberkörper hoch. Kleidung öffnen, frische Luft. Gesicht und Brust kalt waschen, Fußsohlen reiben und bürsten, notfalls künstliche Atmung.

**Gräten und Knochen in der Speiseröhre:** Weichgekochte Kartoffeln oder Brei schlucken. Angefeuchtete Brotstücke essen.

**Sonnenstich (Hitzschlag):** Kleider öffnen, an kühlen Ort bringen, trinken lassen. Reizmittel (Kaffee, Alkohol) oder künstliche Atmung.

**Ertrinken:** Mund, Nase und Ohren vom Schmutz reinigen. Den Verunglückten quer über das Knie mit dem Bauch nach unten legen. Durch Rückwärtsbeugen des Kopfes und Druck auf den Rücken verschlucktes Wasser ausfließen lassen. Künstliche Atmung. Nach Beginn der natürlichen Atmung reiben des Körpers mit warmen Tüchern in Richtung auf das Herz. Wärmflaschen usw. Nach dem Erwachen warme, stärkende Getränke. Auch Wein.

**Erfrieren:** Erfrorene Glieder brechen leicht! Deshalb Vorsicht! Nicht in warme Umgebung bringen. Kleider aufschneiden und erfrorene Teile mit Schnee oder kaltem Wasser reiben und auftauen. Nach Aufhören der Erstarrung in kaltem Raum in kaltes Bett legen. Künstliche Atmung. Nach Erwachen lauwarme Getränke einflößen. Nie durch Hitze Erfrierungen bekämpfen!

**Verbrennungen:** Bei leichten Verbrennungen kühle Umschläge mit Salben oder Stärkemehl. Schwere Verbrennungen erfordern Vorsicht. Entfernen der Kleider, oft Umschläge mit essigsaurer Tonerde. Wunde Stellen mit Borsalbe oder Brandverband belegen. Brandblasen nicht entfernen und öffnen! Bei schwersten Verbrennungen sterilen Verband anlegen.

**Wunden:** Blutungen stillen, wenn Blutadern getroffen sind (Venen dunkles Blut, Schlagadern helles Blut). Bei Schlagaderverletzungen das verletzte Glied abbinden. Bis Fertigstellung des Verbandes auf zuführende Schlagader fest mit dem Daumen drücken. Zuführende Schlagader in Richtung auf das Herz zu suchen durch Abtasten. Umschnüren des verletzten Gliedes durch spannenden (elastischen) Gurt. Abschnüren oder einfache Knebelpresse.

**Grundsatz bei Unfällen aller Art:** Nicht die Ruhe verlieren. Erste Hilfe gebührt dem Menschen, nicht der Sache. Verunglückten vorsichtig behandeln. Erste Hilfe ist immer nur behelfsmäßig möglich. Sofort den Arzt oder das Krankenhaus rufen lassen. Auch nach Anlegen eines Notverbandes ist schnellstens ärztliche Hilfe dringend erforderlich. Fernhalten von unnötigen Zuschauern.



Alles für die Gesundheit

*aus der Apotheke*

man kann sich darauf verlassen!

## ADLER-APOTHEKE

Alfred Sierp  
Dinslaken, Telefon 2628  
Duisburger Straße 51-53

## LÖWEN-APOTHEKE

Enno Smidt  
Inhaber Günter Smidt  
Dinslaken, Telefon 2732  
Friedrich-Ebert-Straße 52

## FLORA-APOTHEKE

Siegfried Sandlos  
Dinslaken, Telefon 3742  
Hünxer Straße 172

## BAHNHOF-APOTHEKE

M. Th. Hoppe  
Dinslaken, Telefon 3588  
Bahnhofsvorplatz

## INDUSTRIE-APOTHEKE

Werner Scheuer  
Dinslaken-Lohberg, Telefon 2616  
Hünxer Straße 365

## NEUTOR-APOTHEKE

Dr. Bernhard Jackowski  
Dinslaken, Telefon 4267  
Am Neutor 9

# F. MEYER

Mit über 200jähriger Tradition gehören die F. Meyer Stahl-, Draht- und Röhrenwerke seit jeher zum Erscheinungsbild Dinslakens. Anno 1761 errichtete Johann Arnold Meyer eine Kupferschmiede und schuf damit das Fundament, auf dem seine Nachfolger das Unternehmen zu seiner heutigen Größe und Bedeutung führten. Gemeinsam mit dem F. Meyer Eisen- und Röhrenwerk GmbH, Weidenau/Sieg, produzieren die F. Meyer Stahl-, Draht- und Röhrenwerke, Dinslaken:

**Edelstahlhalbzeug**  
**Qualitätsstahlrohre**  
**Cor-Tenstahlrohre**  
**Blankstahl und Draht**  
**Baustahlmatten**



F. Meyer Stahl-, Draht- und Röhrenwerke – arbeiten für anspruchsvolle Stahlverbraucher



In 1000 Dingen Ihr Berater

DROGERIE

**Timmers**

Neustraße 8 - Augustastraße 16

**J. Kahmann**

Hoch-, Tief- und Stahlbetonbau

Kohlen - Heizöl

DINSLAKEN

Krusenstraße 2a-c - Telefon 4829

**SCHOLT**  
 TEXTILE RAUMGESTALTUNG

DINSLAKEN  
 Neustraße 29 - Fernsprecher 4419

GARDINEN  
 TEPPICHBÖDEN  
 TEPPICHE  
 BETTEN

**Willy Zimmermann**

Straßen- und Tiefbauunternehmen

Dinslaken

Hiesfelder Straße 92

Fernruf 2716

ÜBER 100 JAHRE

**Schollin**

Dinslaken - Altmarkt 16

Schreinermeister

Über  
 30  
 Jahre

**Peter Weuster**

DINSLAKEN  
 Kleiststraße 35 - Ruf 2416

Werkstätten für Bau-, Möbel- und  
 Inneneinrichtungen - Sarglager

**Elektro-Rasche**

Das gute Fachgeschäft



für  
 Elektro  
 Radio  
 Fernsehen

Telefon 2667

**Wilhelm Rasche**

Elektro- und  
 Rundfunkmechanikermeister

Licht - Kraft  
 Schwachstrom  
 Antennenbau

Duisburger Straße 26

Telefon 2177

Erstes und größtes  
Beerdigungsinstitut

**Gebr. Rudolph**

**Dinslaken**

Elisenstraße 10 - Ruf 28 24

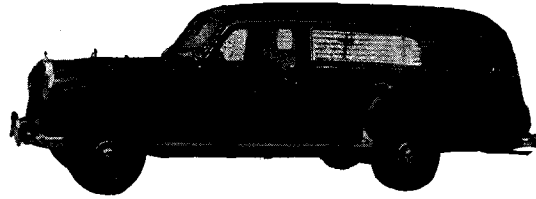
Bruckhausen Nr. 28 - Ruf 43 64

Filiale Dinslaken - Friedrich-Ebert-Straße 49

Annahmestellen:

Hiesfeld - Sterkrader Straße 251

Lohberg - Grabenstraße 2



Spezial-Leichenüberführungsauto  
Überführungen auch ins Ausland



**FISCHER**  
H O L Z B A U

Zimmerei, Leitergerüste  
Schreinerei  
Akustikarbeiten

**D I N S L A K E N**  
Hiesfelder Straße 107  
Telefon 3006

ELEKTRO-FACHGESCHÄFT

**Wilhelm Rühl**

Inhaber Max Hössler - Elektromeister

Fachgeschäft moderner Elektrotechnik

**D I N S L A K E N**  
Schillerstraße 59 - Fernsprecher 21 03

**Heinrich Mehring KG**

**Dinslaken, Eppinghovener Straße 9, Fernruf 24 89**

Lager: Altmarkt und Hiesfelder Straße / Ecke Max-Eyth-Straße

**Brennstoffe · Esso-Heizöl-Vertretung**

**Baustoffe · Fliesen · Düngemittel**

Leichenwagen und Überführungen

**LOHENGRIN S. B.**  
G R O S S H A N D E L

Selbstbedienungs-, Lebensmittel-Großhandlung und Weinkellerei

**D I N S L A K E N** - Luisenstraße 166, Ruf 44 86

mit Zweigstelle in **BOCHOLT**, Hohenstauferstraße 6-8, Ruf 40 19

**H. Bosserhoff**

Polstermöbel - Dekorationen

Teppiche - Bettwaren

**D I N S L A K E N**

Am Altmarkt

Telefon 31 57



**& Co.**  
**KG**

**D I N S L A K E N**

**Autolackieranstalt**

Hedwigstraße 19 - Fernsprecher 34 61

**Malerbetrieb**

Voerder Straße 135 - Fernsprecher 22 64

BÄCKEREI - KONDITOREI - CAFÉ

**Hermann Weidkamp**

**Dinslaken-Hiesfeld**

Sterkrader Straße 269

Fernruf 21 96

Hausrat - Glas - Porzellan  
Geschenke

Eisenwaren - Werkzeuge

Werkzeugmaschinen

*Mülleken am Berg*

**D I N S L A K E N - H I E S F E L D**

Fernruf 24 20



**Wimmers KG**

S P E Z I A L H O S E N F A B R I K

Wegberg (Rheinland)

ZWEIGBETRIEB **D I N S L A K E N**

Hiesfelder Str. 87 - Fernsprecher 39 89

**Ernst Lehr**

**Bau- und Putzgeschäft**

**D I N S L A K E N - H I E S F E L D**

Im Loosbusch 1 - Fernsprecher 38 87

G R O S S H A N D E L

**ADOLF DROSTE**

**D I N S L A K E N**

am Güterbahnhof - Ruf 3076/4375

Alteisen - Metalle

Abschleppdienst - Gebrauchtwagen

Autoverwertung

Spezialität: Lkw-Motore - Reifen

Sämtliches Zubehör

4 Namen — 4 Begriffe!

ADLER  
PFAFF  
GRITZNER  
SINGER  
Nähmaschinen

kauft man bei  
**SCHWAAK**

Dinslaken - am Rathaus  
Fachmännische Beratung!

Wesel - am Bahnhof  
Bequeme Teilzahlung!



Hoch-  
und Tiefbauunternehmung

**Ernst Schwefer**

Dinslaken  
Kleiststraße 38 - Fernruf 2328

**Toni Paulsen**

DINSLAKEN - RUF 3172

Milch und Lebensmittel  
Friedrichstraße 22

Zeitschriften  
Getränke - Süßwaren - Tabakwaren

Lernt fahren in der

Kraftfahrtschule

**Günter te Reh**

Dinslaken  
Kanzlerstraße 6 - Fernruf 3232

Anmeldung jederzeit

**Wolfgang aus dem Rahmen**

vormals Eickhoff

Schulbedarf  
Geschenkartikel  
Märklin-Spielwaren

DINSLAKEN-HIESFELD  
Sterkrader Straße 257

Elegante Damen-Moden

*Ernst Berger*

Dinslaken-Hiesfeld

Sterkrader Straße 258  
Ruf Dinslaken 4371

**Fritz Colditz**

Uhren - Schmuck - Bestecke

**Wilhelmine Colditz**

Handarbeiten - Baby-Artikel  
Wäsche

DINSLAKEN-HIESFELD

Am Markt

CHEMISCHE REINIGUNG

**KARL VOLZ**

Dinslaken  
Neustraße 30 - Fernsprecher 28 40



Annahmestellen in allen Stadtteilen  
Spezialabteilung: **Teppichreinigung**

DIE REINIGUNG  
IHRES VERTRAUENS



Bäckerei  
Konditorei  
Lebensmittel

**Paul Stöcker**

DINSLAKEN  
Duisburger Straße 47 - Fernruf 24 37

**Fritz Rohn**

Inh. Henriette Rohn  
Solinger Stahlwaren  
Fachschleiferei am Platze  
Waffen und Munition

Dinslaken (Niederrhein)  
Neustraße 45 - Fernsprecher 2217

**Fritz Betten**

Herren-Ausstattungen

Seit 1885

DINSLAKEN - NEUSTRASSE 42

NIEDERRHEINISCHE BÜCHERSTUBE

Das gute Buch  
Religiöse Heimgestaltung

**Paul Jacobs**

DINSLAKEN / NIEDERRHEIN  
Duisburger Straße 62 - Fernruf 28 17

Lieferant sämtlicher Krankenkassen und  
der Ruhrknappschaft

Photoarbeiten im eigenen Labor

**Wilmschen**

OPTIK  
PHOTO  
KINO

Dinslaken - Neustraße 19 - Ruf 30 32

SEIT 1887

*Blumen-Bernds*

Dinslaken - Friedrich-Ebert-Straße 50  
Fernsprecher 27 04

FLEUROP-DIENST

Ältestes Fachgeschäft am Platze





## Wohnbau Dinslaken

**Gemeinnützige Wohnbaugesellschaft für den Kreis Dinslaken m.b.H.**  
Dinslaken, Moltkestraße 4 - Fernruf 30 53

**baut:** Mietwohnungen, Eigenheime, Siedlungen

**betreut:** Bauvorhaben aller Art, wie Eigenheime,  
Ein- und Mehrfamilienhäuser

Zugelassen zur Ausgabe von Reichsheimstätten für das Gebiet des  
Landkreises Dinslaken

### Dietrich van Staa

Inhaber: Wilhelm van Staa

**Bauunternehmung**

**DINSLAKEN**  
Weseler Straße 234  
Telefon 2613



### Heinrich Kaleja

DINSLAKEN (NIEDERRHEIN)  
Luisenstraße 2a

Klempner- und  
Installationsmeister

### Private Handelsschule

Tages- und Abendschule

*Kreinz*

Dinslaken - Thyssenstraße 41

## Die Raiffeisenbanken



**des Kreises Dinslaken  
sind seit vielen  
Jahrzehnten bewährte**

*Banken für Jedermann*

**Dinslaken-Eppinghoven:** Spar- und Darlehnskasse

**Dinslaken, Wallstraße 12:** Spar- und Darlehnskasse (Zweigstelle)

**Dinslaken-Hiesfeld:** Spar- und Darlehnskasse

**Gahlen:** Spar- und Darlehnskasse

**Hünxe:** Spar- und Darlehnskasse

**Voerde:** Spar- und Darlehnskasse

**Voerde, Bahnhofstraße:** Spar- und Darlehnskasse (Zweigstelle)

**Friedrichsfeld:** Spar- und Darlehnskasse (Zweigstelle)

**Spellen:** Spar- und Darlehnskasse (Zweigstelle)

**Walsum:** Walsumer Bank

**Wir helfen in allen Geldangelegenheiten**



**GETRÄNKE STAMS**  
Bier- und Getränke-Großhandel

Abfüllung und Vertrieb von Coca-Cola für die Kreise Rees, Dinslaken, Bocholt  
und West-Borken

Wesel - Auf dem Dudel 4-6

Institut für bio.-med. Kosmetik und neuzeitliche Haarpflege

**HERTA BORGARDS**  
DINSLAKEN · Moltkeplatz 14 · Telefon 22 95

Kostenlose kosmetische Beratung · Spez.: Haarfärben - Tönen  
Stets modisch frisiert durch Schnitt und Form

**EISEN- UND STAHLWALZWERKE**

**Rötzel GmbH**

Breyell (Rhld.)

WERK DINSLAKEN - Thyssenstraße - Fernsprecher 5075/76 und 4390

Unser vorläufiges Walzprogramm umfaßt:

Bandeisen und Bandstahl von 10 bis 116 mm Breite in Ringen, Stäben  
und Wickelbunden

Omega- und Tissot-Uhren

Juwelen - Gold- und Silberwaren

Moderne Augen-Optik

Heinr. *Heiderich*

DINSLAKEN - Friedrich-Ebert-Straße 30  
Fernruf 2208

Einen **VW**  
müßte  
man  
haben



Volkswagen 1200 Limousine  
mit Vollsynchron-Getriebe 34 PS

ab DM 4485,- a. W.



**Banning & Hutmacher KG**

Volkswagenhändler

Dinslaken, Bahnstraße 18-22

Ruf: 24 01 und 30 79

Betonwaren-Industrie

## KARL SANDERS

Betonwaren für den Hoch- und Tiefbau  
Bau- und Brennstoffe - Betonplatten

Dinslaken (Niederrhein) - Fernsprecher 23 41  
Buchenstraße 75



## GLASWOLLE

bestes Isoliermittel gegen Wärme, Kälte und Schall

## Glasgospinst - Held

DINSLAKEN  
Gasstraße 15 · Telefon 32 41 und 45 82

## FRANZ DÖMPKE - DINSLAKEN

Hanomag-Vertragswerkstatt  
Dinslaken  
Hünxer Straße 192 - Fernsprecher 21 14

Zylinder- und Kurbelwellenschleiferei - Motorenbearbeitung

## DINSLAKENER BAUMSCHULEN



GEBR. HOEREN  
Weseler Straße 298, an der B 8, Ruf 36 42

Gartengestaltung · Steinarbeiten  
Pflanzenselbstbedienung  
Spezialanzucht: Rosen sowie Ziergehölze  
Obstbäume, Beerenobst, Koniferen  
Heckenpflanzen, Rhododendron  
Pflanzen für Gräber und Gräfte



# Walle

LOHBERG · DINSLAKEN · WALSUM

mit Supermarkt

Lieferungen durch  
unsere Kundendienstwagen „Frei Haus“

# Fernwärme für Dinslaken

A U S K O H L E U N D G A S

die Heizung der Zukunft

Keine Brennstoffbeschaffungssorgen

Krisenfest und bewährt

Einfache, sichere Bedienung

Kein Schmutz – kein Ruß – kein Rauch

Geringer Platzbedarf im Kellerraum

Bequem und zeitsparend

Wir beraten Sie gern

**Stadtwerke Dinslaken**

GmbH · Gasstr. 1 · Ruf 3555

Moderne Fußböden  
Kunststoffgroßhandel  
Parkett · Teppiche  
Estriche

**Werner  
Mangelmann**

**BRUCKHAUSEN**  
Hauptstraße 12 · Fernruf 50 01

*Ihr Vorteil*

Brillanten, Schmuck, Uhren, Trauringe  
Bestecke

aus dem Fachgeschäft mit der  
Großstadtauswahl

»Die Goldschmiede«

bekannt guter Kundendienst  
niedrige Preise

Ihr Juwelier und Fachberater

**O. G E O R G E**

Dinslaken · Neustraße 27

Einziges Goldschmiedemeister am Platze

„Jederzeit für Sie bereit“

**Josef van Dyck KG**

Heizung · Lüftung · Rohrleitungsbau  
Ölfeuerungsanlagen  
Sanitäre Installation · Bauklempnerei

KLEVE  
Kleine Ackerstraße 29  
Telefon 31 62

DINSLAKEN  
Theodor-Körner-Straße 7  
Telefon 49 46

*Leo Bremer*

Bäckerei und Konditorei

**Dinslaken (Niederrhein)**  
Duisburger Straße 22

**Gothaer Feuer**

Versicherungsbank auf Gegenseitigkeit  
seit 1820

Versicherungen aller Art  
Hauptgeschäftsstelle

**PAUL LARISCH, DINSLAKEN**  
Eppinghovener Straße 4  
Ruf 3608

Die Sparkasse

dient

rät

hilft

*Wenden Sie sich vertrauensvoll an uns!*

**Stadtparkasse Dinslaken**

Zweigstellen in Lohberg, Hiesfeld und Hünxer Straße 186

**Stadtparkasse Walsum**

Zweigstelle in Vierlinden

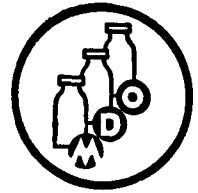
**Gemeindesparkasse Voerde**

Zweigstellen in Friedrichsfeld, Möllen und Spellen

**Amtsparkasse Hünxe**

Zweigstellen in Bruckhausen und Gahlen

*Milch*  
trinken heißt  
*Gesundheit*  
trinken



Achten Sie beim Einkauf  
auf dieses Gütezeichen

MARKEN-MILCH

JOGHURT – BIOghurt – TrinkKAKAO – Schlagsahne – saure Sahne  
Speisequark – Schichtkäse – Sahnequark – das gute MILCHHOF-EIS

Milchhoferzeugnisse – Qualitätserzeugnisse – t a g e s f r i s c h

**Milchversorgung Duisburg und Oberhausen eGmbH**

FOTO-DROGERIE

*Friedrich van Laak*



Spirituosen - Kosmetik - Farben

Dinslaken-Hiesfeld - Kirchstraße 6 - Ruf 39 28

Tapeten, Teppiche - Ausführung sämtlicher Maler- und Glaserarbeiten

Für die farbfrohe Gestaltung Ihres Gartens

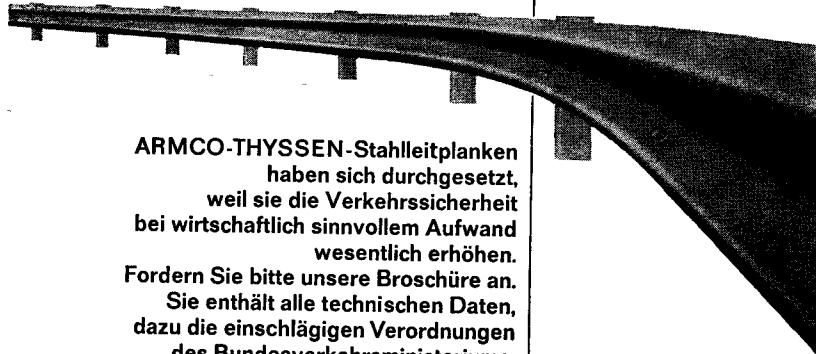
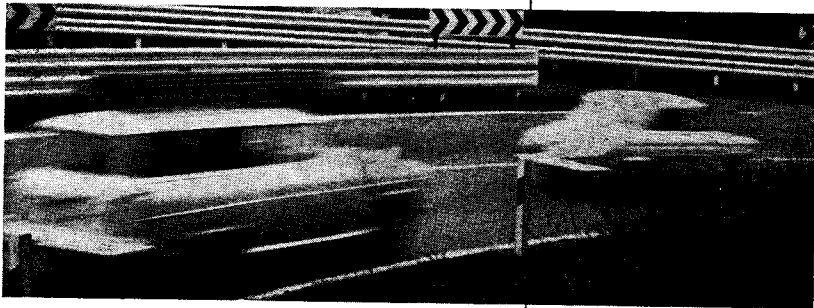
*Coloment-*

GARTENPLATTEN

**F. W. BÖCKE KG  
BETONWERK**

Duisburg-Meiderich, Tel. 40351 · Büro: Duisburg-Ruhrort, Hafenstr. 49

## Barrieren gegen den Unfalltod



ARMCO-THYSSEN-Stahlleitplanken  
haben sich durchgesetzt,  
weil sie die Verkehrssicherheit  
bei wirtschaftlich sinnvollem Aufwand  
wesentlich erhöhen.  
Fordern Sie bitte unsere Broschüre an.  
Sie enthält alle technischen Daten,  
dazu die einschlägigen Verordnungen  
des Bundesverkehrsministeriums.

ARMCO-THYSSEN  
BREITBAND-VERARBEITUNG GMBH.  
Dinslaken, Thyssenstr. 40, Tel. 2843, 3600, 4256



## Sie bauen...?

Ich liefere seit über 30 Jahren  
SÄMTLICHE BAUSTOFFE  
prompt durch eigene Lastzüge

**INDUSTRIE-KONTOR G. STEWES**  
Holz-, Kohlen- und Baustoffgroßhandlung

DINSLAKEN - Bahnstraße 25-29 - Fernruf 3234/3235/3643

## Elektro-Bellingröhr

DINSLAKEN - NEUSTRASSE 49 - FERNRUF 2336

Fachgeschäft für

- Rundfunk, Fernsehen, Signalanlagen
- Ausführung sämtlicher Elektro-Installationen
- Beleuchtungskörper, Kühlschränke, Gewerbe-Kühlanlagen



SCHUHE FÜR DIE JUGEND



## Schloß-Café Dölken

Dinslaken, Schloßstraße 72-74

Das stilvolle und seriöse Tanz-Café am Niederrhein.  
Täglich spielen internationale Kapellen zum Konzert  
und Tanz. — Unsere romantische Hausbar ist täglich  
bis 3.00 Uhr geöffnet.

Bitte beachten Sie die Termine unserer Sonderveranstaltung „STARPARADE“  
Sichern Sie sich rechtzeitig Ihren Tisch!

### Heinrich Ahls

KOHLN - HEIZÖL

Dinslaken

Rutenwallweg 25  
Telefon 2560

### Helmut Mölleken MALERMEISTER

Das Fachgeschäft für Tapeten, Farben und Lacke  
Teppiche und Läufer in Velours, Haargarn und Sisal

Dinslaken-Hiesfeld — Sterkrader Straße 258a — Fernsprecher 30 47



GRABDENKMÄLER  
in Granit, Marmor,  
Natur- und Kunststeinen  
Stufen-, Bau- und  
Steinmetzarbeiten  
Marmorschleiferei

### Willy Hilgert

Steinmetzmeister

Dinslaken - Friedhofstraße 29/30 - Fernruf 2561

Blumengroßhandel und  
Versand

### Günter Petry

Dinslaken, Fuchsstr. 108  
Telefon 4997

## MANFRED TRUNSCH

jetzt

Rheinpreussen-Tankstelle

Bundesstraße 8

DINSLAKEN

Telefon 3549

bei Mercedes-Becker

# 3 gute Ratschläge für den Umgang mit Geld

Ein Konto bei der DEUTSCHEN BANK  
bietet Ihnen viele Vorteile: bargeldlos zahlen  
ist sicher, bequem und wirtschaftlich.

Erfahrene Fachleute der DEUTSCHEN BANK  
beraten Sie gern ausführlich darüber,  
wie Sie Ihre Ersparnisse gut und sicher anlegen  
können. Die DEUTSCHE BANK bietet Ihnen  
eine ganze Reihe von Sparformen  
mit und ohne Prämienbegünstigung:

- das Sparbuch-Sparen,
- das Wertpapier-Sparen,
- das Investment-Sparen.

Und wenn Sie einmal Geld brauchen:  
Die DEUTSCHE BANK hilft Ihnen mit einem  
Persönlichen Klein-Kredit (PKK) oder einem  
Persönlichen Anschaffungs-Darlehen (PAD).

# DEUTSCHE BANK

AKTIENGESELLSCHAFT

FILIALE DINSLAKEN

Dinslaken (Niederrhein), Friedrich-Ebert-Straße 56

SEIT 1877

## Gerh. Barfurth

Inhaber Walter Barfurth

DINSLAKEN - Duisburger Straße 54 - Fernruf 2697

Eisen-  
und  
Haushaltwaren

*Modisch gekleidet*

vom Spezialhaus für schöne Damenbekleidung

*Trude Schmitz*

DINSLAKEN, gegenüber dem Amtsgericht

## Alfons Schwermann

BAUTENSCHUTZ

Dinslaken - Hiesfelder Straße 87 - Fernruf 2045

Mauerwerkisolierungen  
Holzprägnierungen  
Industrieanstriche

## ROHR- UND STAHLBAU GMBH

Thyssenstraße, Tor 1    DINSLAKEN    Fernruf 3755/56/57

### Abteilung I: Stahlbau

Stahlkonstruktionen in genietet und geschweißter Ausführung für die chemische und Hüttenindustrie sowie für den Bergbau

### Abteilung II: Rohrbau

Anfertigung und Verlegung kompletter Rohrleitungen für alle Zwecke bis zu den größten Abmessungen

### Abteilung III: Feineisenbau

Stahl Tore, Stahltüren in allen Ausführungen, Stahlfenster aus Wohnhaus- und Industrieprofilen. Schaufensteranlagen aus eloxiertem Leichtmetall etc.

### Abteilung IV: Behälterbau

Anfertigung von Druckbehältern und Apparaten für die chemische und Hüttenindustrie sowie für den Bergbau

Große Auswahl in sämtlichen  
**Musikinstrumenten** mit Zubehör und Noten  
finden Sie zu niedrigen Preisen  
und bequemen Zahlungen

im Spezialmusikhaus

*Kaletsch*

Inhaber E. Leibold

Dinslaken · Hünxer Straße 82 · Ruf 2831  
Reparaturen fachmännisch in eigener Werkstatt

Über  
30 Jahre

## Friedrich Mölleken

Mechanische Bau- und Möbelschreinerei

**OBERLOHBERG**  
Dickerstraße 124 - Fernsprecher 3035

**AUTO-ANRUF Adolf Herten**

RUF

Tag- und Nachtbetrieb · Taxi-Stand am Rathaus Walsum

**491033**

## Karl Heisterkamp

**Straßen- und  
Tiefbauunternehmung**

DINSLAKEN

Kampstraße 1 - Ruf 2138 - Postfach 74

Friedhofsgestaltung

## Kornelius Bernds

Dinslaken

Am Kommunalfriedhof  
Fernruf 3840

**Leder- und Wetterschutzbekleidung**

**HOSEN** für Damen, Herren und Kinder in großer Auswahl

**LEDER-STAPEL**

Inh. H. Grubitzsch

**HOSENZENTRALE**

Bahnstraße 1 (Am Neutor)

**DINSLAKEN**

Friedrich-Ebert-Straße 80

**Kraftfahrzeug-Zubehör und  
Ersatzteil-Großhandlung**

## Josef Schreiber



Zubehör und Ersatzteile  
für alle Fahrzeugtypen

**DINSLAKEN · Bahnstraße 10 · Fernruf 3294**



SCHUHHAUS

# SCHMELZER

DINSLAKEN, Neustraße 36

Für den verwöhnten Blumenfreund  
ein Begriff...

## Johannes Vahnenbruck

Florist-Blumenbindermeister

Blumenbinderei

Festraumgestaltung

Kunsthandwerkliche Gefäße

### Dinslaken

Bahnstraße 3 (am Neutor) · Fernruf 37 12

Alles für den Tierliebhaber bietet Ihnen preiswert und gut

Ihr Zoo-Fachgeschäft **I. TROST**

Dinslaken, Bahnstraße 14, Fernruf 33 52

Moderne Hundepflege  
Fachmännische Beratung

## Karl-Heinz Keim

Getränke-Großhandel

Dinslaken / Niederrhein

Luisenstraße 166

Fernsprecher 2516



Aus Liebe zum Schönen **ANKRA**



DINSLAKEN  
Bahnstraße 10 · Direkt am Neutor

Wir beraten Sie in allen Fragen der  
Heizungs-, Lüftungs- und Wärmetechnik

## Verstegen & Co. KG

Heizung - Lüftung - Ölfeuerungsanlagen  
Kundendienst

Dinslaken - Gartenstraße 1 - Telefon 3661



## Heinrich Stallmann - Brennstoffhandlung

DINSLAKEN - Bismarckstraße 42 - Telefon 25 02

## Maschinen-, Stahl- und Apparatebau

GmbH - Dinslaken

Augustastraße 179-181 - Fernsprecher Dinslaken 2648

### Maschinenbau:

Spindelpressen - Fertigung von Maschinen nach Zeichnung - Transportanlagen - Plattenbänder  
Becher mit Zubehör für Bergwerksbedarf - Maschinenreparaturen jeglicher Art

### Stahlbau:

Stahlkonstruktionen - Umbau und Montage

### Apparatebau:

Rohrleitungen - Kessel und Behälter

Die Pflegestätte guter Wohnkultur

## Einrichtungshaus Borgardts

Möbelwerkstätten · Heimgestaltung  
Kunstgewerbe

DINSLAKEN

Friedrich-Ebert-Str. 92-94

Dickerstraße 15

Ruf 2483

## August Heisterkamp

Hauptvertretung Allianz-Versicherungen AG

Walsum, Dr.-Wilhelm-Roelen-Straße 395 · Ruf Duisburg 491360



Hoffentlich **Allianz** versichert!

# BOOGEN

Das große Schuhhaus in Dinslaken

**A. Rustemeier - Dinslaken** Gasstraße 83 - Ruf 24 62

Biergroßhandlung  
Vertretung der Dortmunder Kronen-Brauerei  
Mineralwasserfabrik - Süßmostkellerei



**Heinz Mölleken**



Bauklempnerei  
Sanitäre Anlagen  
Heizungs- und  
Ölfeuerungsanlagen  
Eisen- und Haushaltswaren  
Herde - Öfen - Porzellan

**DINSLAKEN / NIEDERRHEIN**

Voerder Straße 68 - Fernruf 22 27

Über  
30  
Jahre

**Eduard Eiling**

Das Spezialhaus der guten Qualitäten

bietet Ihnen immer in großer Auswahl

Kinderbekleidung  
Kinderwagen - Kindermöbel  
Spielwaren

**DINSLAKEN**

Duisburger Straße 16 - Fernruf 25 92



**RADIO**

**FERNSEHEN**

**ELEKTRO-GROSSHANDLUNG**

## WERNER STAHL

**DINSLAKEN-HIESFELD - ZIEGELSTRASSE 15**

**FERNRUF 25 62**

## Der Thyssen-Hydraulik-Strebstempel

- gewährleistet eine gleichhohe Setzlast für alle Stempel
- erfordert keinen Hochdruck in der Strebleitung
- zeichnet sich aus durch eine sichere Ventilfunktion mit geringer Druckdifferenz
- ermöglicht Zeit- und Kosteneinsparung durch leichte Handhabung und geringes Gewicht

### Der Thyssen-Hydraulik-Strebstempel

aus Leichtmetall wird durch den normalen Druck aus der Strebwasserleitung ausgefahren. Erst ein Druckübersetzer lastet den Stempel auf die volle einstellbare Setzlast auf.

## THYSSEN INDUSTRIE GMBH

**Dinslaken** - Hagenstraße 26 - Fernruf 681 - Postfach 187

Ein Unternehmen der Thyssen-Gruppe



Ältestes und führendes  
BEERDIGUNGSIINSTITUT SEIT 1886

## GERHARD MÖNNINGS

**DINSLAKEN**, Duisburger Straße 12, Telefon 25 34  
(gegenüber der evgl. Kirche)

Kostenlose Erledigung sämtlicher Beerdigungsangelegenheiten bei Erd- und Feuerbestattung für alle Sterbekassen und Versicherungen. Überführungen auch ins Ausland.



*Haus der Blumen*

## ALBERT BERNDTS

Das Fachgeschäft für gute Blumenspenden  
Leistungsfähig durch eigene Gärtnerei

**DINSLAKEN**

Voerder Straße 67-69 (Ecke B 8)

Fernsprecher 36 49



## Heinrich Peters

AUTOMOBILE  
Ersatzteile und Zubehör  
Reparaturbetrieb

Dinslaken-Hiesfeld  
Sterkrader Straße 242  
Fernruf 4835

### Haarsorgen? – Fettiges Haar! – Haarausfall!

Wir helfen Ihnen mit der **gezielten** biosthetischen Haarpflegemethode

DAMEN- UND HERRENSALON

**Heinz Röder** Friseur und Biosthetiker

MÖLLEN - Rahmstraße 26a - Fernsprecher Voerde 269

Man sollte gleich zu  
„GREKO“ geh'n...

Herren-, Damen-  
und Kinderkleidung  
Berufskleidung

aus dem größten  
Oberbekleidungshaus  
im Kreise Dinslaken

**GREKO**  
*Kleidung*

WALSUM AM NIEDERRHEIN  
AM RATHAUS

3 EIGENE KLEIDERFABRIKEN  
51 FACHGESCHÄFTE

## Reinhard Schemmel

Abschleppdienst

ADAC-Straßendienst Tag und Nacht · Telefon 3945 und 2230  
Dinslaken, Thyssenstraße (Tor 2) · Telefon 3889

## Alois Kalus

Glasschleifermeister

Glasschleiferei - Spiegelbelegerei Schauenster- und Bauverglasung  
Blei- und Messingverglasung

Walsum · Theodor-Heuss-Straße 366 · Telefon Duisburg 491917



Elektro-Installation - Antennenbau  
Heizung - Lüftung - Sanitäre Anlagen

DINSLAKEN-HIESFELD  
Sterkrader Straße / Ecke Kanzlerstraße  
Fernruf 2766

**312**  
MARK

Auf  
diese  
Steine  
können

### Viele Vorteile für Sie

ergeben sich, wenn Sie die günstigen  
Möglichkeiten des „Zweiten Vermö-  
gensbildungsgesetzes“ mit einem Bau-  
sparvertrag bei „Schwäbisch Hall“ kom-  
binieren.

BAUSPARKASSE

**Schwäbisch Hall**

Die Bausparkasse der Volksbanken und Raiffeisenkassen

Bezirksleiter: F. G. Starke, 4103 Walsum  
Franzstraße 17, Telefon Duisburg 491459

# Westdeutsche Quarzwerke

*Dr. Müller GmbH*

**DORSTEN i. Westf.**

**aus 8 Werken**

hochwertiger Quarzsand und  
Quarzkies in allen Körnungen

gewaschen – klassiert – entstaubt  
gruben- und bunkerfeucht – heißluftgetrocknet

**Tagesförderung 8000 Tonnen**

## Kalksandsteinwerk Gahlen

G M B H

**GAHLEN - BESTEN**

Telefon: Dorsten 2970 (22970)

Wir liefern Kalksandsteine nach DIN 106. Ständige Überwachung der Produktion im Laboratorium. Jede Lieferung von gleichbleibender Qualität.

Gahlener Steine

sind besonders kipp- und druckfest – wetterbeständig – maßhaltig.

**Elektro Feidler**

WALSUM  
Friedrich-Ebert-  
Straße 18-20  
Ruf Dbg. 491406

Radio - Fernsehen - Meisterbetrieb für Elektroinstallation



**Ing. Johannes Reintjes** Elektrotechnik

Ausführung sämtlicher Elektro-Installationsarbeiten  
Verkauf: Elektro-Geräte - Beleuchtungskörper - Fahrräder  
WALSUM - Herzogstraße 105 - Fernruf Duisburg 495244

**R. MULLER**

Großhandel

Walsum, Herzogstraße 113-114

Telefon 49 51 21 / 49 14 62

Nutzeisen

Schrott- und Metall-Großhandel  
**Öffentliche Waage**

**G. Stappenbeck**

Walsum - Am Güterbahnhof  
Telefon Duisburg 49 19 41

**Gebr. Bremmekamp**

Ziegeleibetrieb  
Kohlen - Heizöle

- 4103 WALSUM / NIEDERRHEIN

Telefon: Amt Duisburg 49 11 10

RESTAURANT

»Am Rubbert«

Walsum-Overbruch, Ruf Dinslaken 2851

Jeden Sonntag Konzert und Tanz  
Bundeskegelbahn

**König Pilsener**

WICKULER



**40 Jahre  
Buschmann**

Walsum · Dr.-Wilh.-Roelen-Straße 330  
Fernruf Duisburg 49 12 44

Schreinermeister  
Beerdigungsinstitut  
Eigener Überführungswagen

Betriebsfertige Batterien aller Typen vorrätig  
**AUTO-ELEKTRIK PAUL BRODKORB**

Walsum - Herzogstraße 105 - Fernruf 491578



**Heino Götzen KG**

DIREKTHÄNDLER  
DER ADAM OPEL AG



**WALSUM AM RHEIN**

**Werkstatt und Verkauf**

Theodor-Heuss-Str. 286 - Ruf 491053/54

**Ausstellung und Verkauf**

Friedrich-Ebert-Str. 148 - Ruf 491054  
Postfach 110

**Werkstatt Voerde**

Frankfurter Straße, Ecke Mühlenweg - Ruf 545

**FRITZ MORK**

BAUUNTERNEHMUNG

**WALSUM**

Goethestraße 19 - Ruf Duisburg 491162

*minhorst*

Größtes Spezialgeschäft am Platze  
in Herden, Ofen und Hausrat

**Walsum**

Friedrich-Ebert-Straße 105-107 und  
Nühlenstraße 2 Fernruf 491923



*H. Hüfing*

Schreinermeister

BAUSCHREINEREI - INNENAUSBAU  
LADEN- UND MÖBELBAU

**Dinslaken / Niederrhein - Duisburger Straße 216 - Fernsprecher 2398**

**ESSO-Station - Leihwagen - Wagenpflege**

**Friedhelm Schweer**

Walsum am Rhein - Römerstraße 351 - Fernsprecher Duisburg 491558



DAMEN- UND HERRENMODEN

**Arnold Schmitz** Schneidermeister  
Erstes Spezialgeschäft für Herrenhüte, Mützen und Schirme

**Walsum** - Friedrich-Ebert-Straße 135 (Ecke Schulstraße)  
Ruf 491388 - Porta Süd



Volkswagenhändler für den Kreis Dinslaken

**WALSUM** - Watereckstraße 1 (an der B 8)

HdC-REISEDIENST - Omnibusbetrieb

**Hans de Cruppe**

Walsum am Rhein - Römerstraße 212 - Fernsprecher Duisburg 491232

Blumengeschäft - Friedhofsgärtnerei

*Friedhelm Weusthoff*

Blumen- und Kranzbinderei - Dekorationen - Grabgestaltung und Grabpflege

Walsum am Rhein - Dittfeldstraße 139 - Fernsprecher Duisburg 495118



Fruchtsaftgetränk  
mit **TRAUBENZUCKER**

in der 0,7l Haushaltflasche  
33% des ges. Zuckergeh.

Rheinperle-Getränke

**Heinrich  
Hövelmann  
oHG**

Walsum am Rhein  
Dr.-Wilh.-Roelen-Str. 145  
Telefon 49 10 55 / 56

# WALSUM AM RHEIN

INDUSTRIESTADT 50000 EINW.  
NEUZEITLICHE WOHNGBIETE  
MIT GRÜN-U. SPORTANLAGEN

P L A N T  
S T R U K T U R  
Ä N D E R U N G

NEUE GROSS  
INDUSTRIE

VORHANDENE INDUSTRIE

K O H L E  
S T R O M W I R D  
P A P I E R  
S C H I F F S B A U G E S U C H T  
E R Z S I N T E R U N G  
V E R L A D E H Ä F E N

Über 45 Jahre

**Bruno Krämer**

Klempnerei und sanitäre Installation

**WALSUM**

Sonnenstraße 20 · Ruf Duisburg 49 19 79

**Claus - Wacholder**

ÜBER  
250  
JAHRE

Ältestes Unternehmen  
in Walsum

Tabakwarengroßhandlung

**Wilhelm Holtschlag**

Inhaber Bernhard Bollwerk

**Walsum / Rhein**

Dr.-Wilhelm-Roelen-Straße 385  
Telefon Duisburg 49 13 98

**Auto - Schönnenbeck**

RENAULT-SPEZIALWERKSTATT

**WALSUM**

Hofgasse 7 - Fernsprecher 49 53 71  
(am Franz-Lenze-Platz)



GESUNDHEIT  
SICHERHEIT

ARZNEIMITTEL  
AUS DER  
APOTHEKE

#### APOTHEKE AM SCHWAN

inh. h. zimmermann  
walsum, telefon 49 19 32  
theodor-heuss-straße 491

#### ELCH-APOTHEKE

Hanns Firley  
Walsum, Telefon 49 13 03  
Friedrich-Ebert-Straße 409  
Ecke Elisabethstraße

#### VIERLINDEN-APOTHEKE

Hans Gerd Ehrich  
Walsum, Telefon 49 11 92  
Franz-Lenze-Platz 56

#### BERG- UND HÜTTENAPOTHEKE

Franz J. Kortmann  
Walsum, Telefon 49 13 20  
Friedrich-Ebert-Straße 176

#### ENGEL-APOTHEKE

R. Fromme  
Walsum, Telefon 49 17 79  
Friedrich-Ebert-Platz 171  
Am Markt

## Vermögensbildung!

Wer 312 Mark vermögenswirksam auf einem Bausparkonto anlegt, spart ungefähr 100 Mark oder noch mehr an Steuern und Sozialversicherungsbeiträgen ein und erhält außerdem 25—35 % Wohnungsprämie. Auskunft und Geldvermehrungsbeispiele kostenlos durch

**Leonberger**



BAUSPARKASSE AG

Bezirksleiter **Alois Drechsler**

41 DUISBURG-HAMBORN, Gertrudenstraße 4a, Telefon 5 16 73

TISCHLERMEISTER

**Johann Zimmer**

Kühlmöbel - Schankanlagen - Ladeneinrichtungen  
Walsum am Rhein - Hülsermannshof 5 - Fernsprecher Duisburg 49 12 41

**Hubert Verweyen & Söhne**

Zentralheizungen · Ölfeuerungen · Lüftung  
WALSUM/RHEIN · Hülsermannshof 20 · Telefon Duisburg 49 11 74

Über 60 Jahre

**Theodor Henneken**

Fachgeschäft  
für Innendekoration  
und elegante Polstermöbel  
Textil - Teppich - Böden  
von Wand zu Wand

Walsum (Niederrhein) - Rheinstraße 50  
Friedrich-Ebert-Straße 169 (am Markt)  
Telefon Duisburg 49 14 63

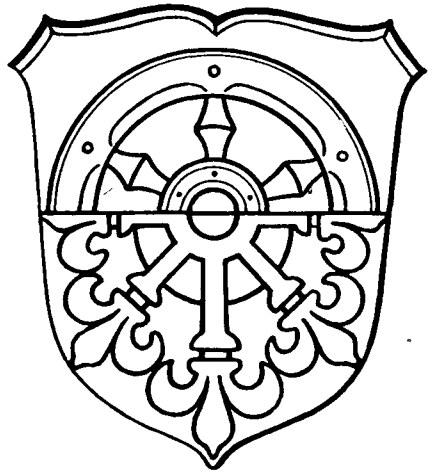
Baugesellschaft

**Richter & Co.**

Straßenbau - Tiefbau - Betonbau  
Erdarbeiten

Walsum

Am Büschchen 2  
Fernsprecher Duisburg 49 10 51 / 52



## VOERDE/Niederrhein

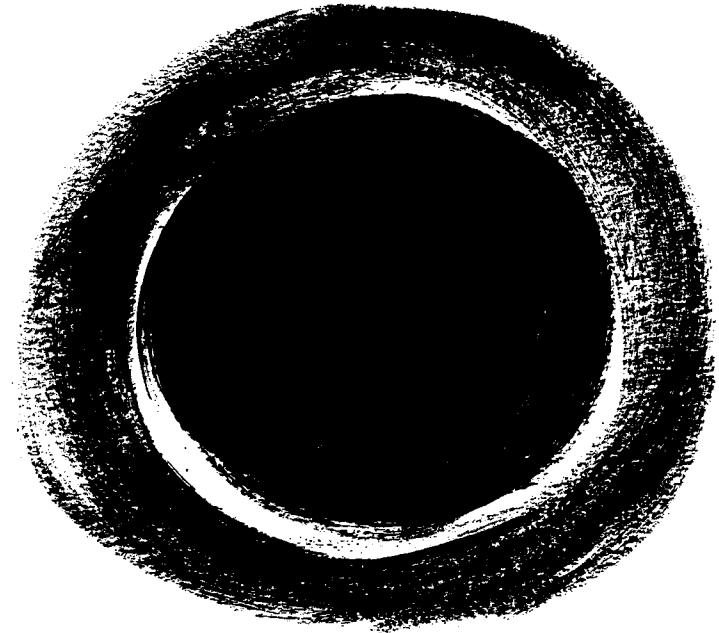
*Wohn - Siedlungsgemeinde  
am Rande des Ruhrgebietes*

Die 5816 ha umfassende Gemeinde Voerde mit etwa 26 000 Einwohnern rückt wegen ihrer 3 Besonderheiten – geographische Lage, wirtschaftspolitische Lage und Strukturwandlung – mehr und mehr in den Blickpunkt der Öffentlichkeit.

Die Lage im Wasserstraßendreieck Rhein / Lippe-Kanal läßt Voerde zum begehrten Industrie - Ansiedlungsgebiet werden. Eisenbahn und Autostraßen schaffen im übrigen günstige Voraussetzungen für Transport und Verkehr.

Neben der planmäßigen und zielbewußten Lenkung der unumgänglichen Entwicklung innerhalb der Gemeinde Voerde wird es aber auch Hauptanliegen der Gemeinde sein, die am Niederrhein, besonders an der Rheinfront noch vorhandene ursprüngliche schöne Landschaft für Erholungssuchende zu erhalten.

## THERMISCHE ENERGIE



## MOTOR DES LEBENS

A 1/65

Seit Milliarden von Jahren strahlt die Sonne unvorstellbare Energien in den Weltraum. Nur ein Bruchteil davon gelangt zur Erde. Doch das ist die Voraussetzung für alles Leben auf der Welt. Voraussetzung für unsere hochentwickelte Zivilisation ist die Erzeugung thermischer Energie. BABCOCK ist daran seit

1898 mit seinen Erzeugnissen führend beteiligt. BABCOCK ist der größte Dampfkesselbauer des Kontinents. BABCOCK ist im Feuerungsbaubereich führend. BABCOCK baut Leistungs- und Forschungsreaktoren mit allen Anlagenteilen. BABCOCK ist eine Weltorganisation mit nahezu 100 000 Mitarbeitern. Der

Energiebedarf der Welt im Jahre 2000 wird auf 30 000 Mrd. KWh geschätzt. Wie in Zukunft thermische Energie auch gewonnen werden mag – BABCOCK wird mit seinen Erfahrungen und allen Möglichkeiten eines Weltunternehmens maßgeblich daran beteiligt sein.

Thermische Energieerzeugung mit ...

**BABCOCK**

DEUTSCHE BABCOCK & WILCOX-DAMPFKESSEL-WERKE AG · 42 OBERHAUSEN



TAPETENHAUS

## Wessel Schepers

Tapetenhaus  
Farben  
Glas  
Bodenbelag

**Voerde / Ndrhh.**  
Frankfurter Straße 53 · Telefon 446

## Horst Gehrman

Elektromeister

**Voerde / Niederrhein**  
Bahnhofstraße 136 - Telefon 427

## H. Schuhmacher

Lebensmittel · Spirituosen  
Spielwaren

**VOERDE / Ndrhh.**  
Bahnhofstraße 142  
Telefon 401

- Düngemittel
- Futtermittel
  - Saatgetreide
  - Saatkartoffeln

in bester Qualität

## Landw. Bezugs- und Absatzgenossenschaft

Fernsprecher: Voerde 337

## Arnold van Staa & Weber BAUGESCHÄFT

**VOERDE (Ndrhh.)**  
Jaegerstraße 23 · Fernruf 205

Baugeschäft

## SCHNEIDER

Inh. Heinrich Wellmer

**Hoch- und Industriebau**

Ausführung von  
Putz- und Verblendarbeiten

**Voerde (Niederrhein)**  
Fernsprecher 216 - Jaegerstraße 10

Geflügelzucht

## Vahnenbruck



Meisterhybriden,  
das Huhn für den  
anspruchsvollen Legebetrieb

**Eppinghoven bei Dinslaken**  
Fernsprecher Dinslaken Nr. 48 95

## Die Stadtbücherei

Dinslaken, Friedrich-Ebert-Straße 90,  
mit ihrer Zweigstelle in Hiesfeld, Jahnplatz 4-6,  
und die Jugendbücherei Dinslaken,  
Friedrich-Ebert-Straße 66, erwarten Ihren Besuch.

**Die Stadtbücherei**

**hat über 24 000 Bände,**

**davon über 7000 Jugendbücher und**

**über 800 Musikwerke;**

**sie verwaltet darüber hinaus**

**2000 Bücher der Lehrerbücherei.**



## AUSLEIHZEITEN

|                                 |  |
|---------------------------------|--|
| <b>Hauptstelle</b>              | werktätlich von 10.00 – 13.00 Uhr<br>und dienstags, mittwochs, donnerstags und freitags<br>von 15.00 – 19.00 Uhr                       |
| <b>Zweigstelle<br/>Hiesfeld</b> | dienstags von 15.00 – 18.00 Uhr<br>donnerstags von 9.30 – 12.30 Uhr<br>freitags von 15.00 – 18.00 Uhr<br>samstags von 9.30 – 12.30 Uhr |
| <b>Jugendbücherei</b>           | montags und mittwochs von 14.30 – 17.00 Uhr<br>dienstags und freitags von 10.00 – 13.00 Uhr<br>donnerstags von 14.30 – 18.00 Uhr       |
| <b>Gebühren</b>                 | Jahreskarte 1,- DM<br>Jugendliche zahlen keine Gebühren<br>Leihfrist 3 Wochen  |

## GEBR. SCHMITZ

- HEIZUNG
- LÜFTUNG
- ÖLFEUERUNG

VOERDE

Bahnhofstraße 132, Telefon 71 31

## J. Th. Brauckmann

Kies- und Sandaufbereitung

Mehrumschwarz

Mehrumschwarz (Niederrhein)  
Fernsprecher Amt Voerde 344

Fernsehen

Rundfunk

Schallplatten

*Rudolf Ossendoth*

Möllen

Dinslakener Straße 178 · Ruf Voerde 563

Radio - Fernsehen - Beleuchtungskörper - Öfen  
Installationsmaterial

## Elektro-Handelsgesellschaft mbH & Co. KG

Bahnhofstr. 109

4223 Voerde / Ndrh.

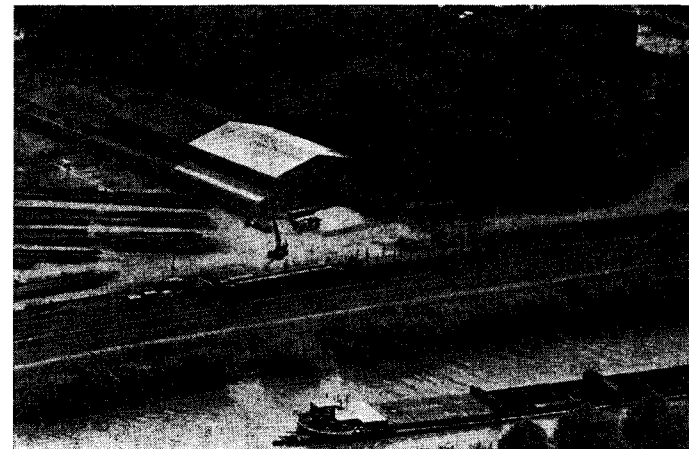
Telefon 70 32

Geschäftsführung Paul Tekaas

## J. Bottermann KG

HOCH-, TIEF- UND STRASSENBAU

VOERDE / NDRRH. · RUF 354



Walzstahl  
Baustahlgewebe  
Röhren  
Stahltüren  
Zargen  
Garagentore

EISENGROSSHANDLUNG

## HEINRICH PLATT

FRIEDRICHSFELD Poststraße 59 Telefon (0281) 50 95

## AUTO WELLMANN



Volkswagenhändler

Friedrichsfeld - Neue Hünxer Straße 22 - Ruf Wesel 43 46

TEXTILHAUS

## I. W. Wardemann

Wäschefabrikation

Friedrichsfeld - Am Markt 2 und Poststraße 62 - Fernsprecher 51 95

## Radio Neu

Fernsehen · Rundfunk

Schallplatten · Elektrogeräte

Friedrichsfeld (Niederrhein)

Bülowsstraße 34, Telefon Wesel 2430

MODEHAUS

*M. Tuchel*

FRIEDRICHSFELD

Am Markt



Versicherungen aller Art

**Provinzial-Versicherungsanstalten**  
**Geschäftsführer Heinrich Brücker**

Voerde / Niederrhein, Bahnhofstraße 24a, Fernruf Voerde 256

**Fritz Breimann**

DAS LEISTUNGSFÄHIGE FACHGESCHÄFT

Porzellan der Firmen Heinrich, Arzberg, Hutschenreuther - WMF-Erzeugnisse  
**Friedrichsfeld, Bösenstraße, Ruf Wesel 2287**

*Intern-Moden*

Großhandel und Versand  
hochwertiger Textilwaren

**Friedrichsfeld / Ndrh.**

Bülowstraße 12 - Fernruf 7 19 25

HEINRICH  
**Stevens** KG

BAUSTOFFGROSSHANDLUNG  
4222 FRIEDRICHSFELD · RUF WESEL 2282

Lederwaren  
Polstermöbel

**Ernst Plückelmann**

4222 Friedrichsfeld - Bülowstraße 22 - Fernsprecher Wesel 71634

Gardinen - Teppiche  
Raumgestaltung

**Manfred Plückelmann**

**Arnold van Rheinberg & Sohn**

Malergeschäft

Glaserarbeiten  
Tapeten - Farben - Lacke

**FRIEDRICHSFELD/NIEDERRHEIN**  
Hindenburgstraße 45 - Ruf Wesel 2598 / 4932

**Kurt Scherer**

EMW

ELEKTRO-MECHANISCHE WERKSTÄTTE GMBH

Walsum/Niederrhein

Hülsmannshof 12 - Ruf Duisburg 491484

Fertigungsprogramm:

- Elektromaschinen und Apparatebau
- Stahlbau
- Elektroinstallation
- Montagen
- Bootsbau

- SEE-, FLUSS- UND HAFENBAGGERUNG
- SAND- UND KIESGEWINNUNG
- FELSMEISSEL- UND RAMMARBEITEN
- DÜKERVERLEGUNG
- SCHIFFFAHRT
- SCHIFFSBERGUNG

**HÜLSKENS & CO. WESEL**



# P. SCHULTE-STEMMERK

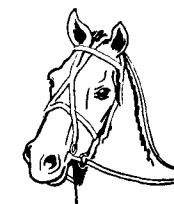
Kom.-Ges. für Industrie und Handel

- Deflex-Spezial-Profile für Hoch- und Ingenieurbauten
- Deflex-Fugenbänder zum Einbetonieren
- Deflex-Neoprene-Profile für Fenster- und Fassadenabdichtungen
- PRC-Elastik, die dauerelastische Abdichtung für Fugen aller Art.

Jetzt auch als Einkomponenten-Material

|                              |   |
|------------------------------|---|
| <b>4100 Duisburg</b>         | Königstraße 61, Tel. 36645, Telex: 0855794        |
| <b>2000 Hamburg 70</b>       | Helbingstr. 68-70, Tel. 686183, Telex: 0214641    |
| <b>6691 Bliesen/Saar</b>     | St.-Wendeler-Str. 15, Tel. 06854/743 Amt Oberthal |
| <b>4220 Dinslaken</b>        | Friedrich-List-Str. 8, Tel. 4141, Telex: 0855794  |
| <b>6000 Frankfurt-Hausen</b> | Tilsiter Str. 5, Tel. 779020, Telex: 0411396      |
| <b>8000 München 2</b>        | Sendlinger Str. 55, Tel. 241442, Telex: 0522407   |

## TRABRENNEN IN DINSLAKEN IMMER BELIEBTER IMMER BESSER



Höhepunkte des Rennjahres 1966 sind erstmals nachstehend aufgeführte Zuchtrennen

|                             |  | DM           |
|-----------------------------|--|--------------|
| Sonntag, 22. Mai 1966       | <b>Goldenes Pferd 1966</b>                       | <b>10000</b> |
| Samstag, 9. Juli 1966       | <b>Großer Preis vom Niederrhein</b>              | <b>10000</b> |
| Sonntag, 7. August 1966     | <b>Großer Preis der Stadt Dinslaken</b>          | <b>20000</b> |
| Samstag, 20. August 1966    | <b>Junioren-Pokal</b>                            | <b>10000</b> |
| Sonntag, 11. September 1966 | <b>Internationaler Amateursport-Preis St. R.</b> | <b>10000</b> |
| Samstag, 8. Oktober 1966    | <b>Dinslakener Zweijährigen-Pokal</b>            | <b>10000</b> |
| Samstag, 29. Oktober 1966   | <b>Fortuna-Preis</b>                             | <b>10000</b> |

### VERANSTALTUNGEN 1966

| Januar | Februar | März      | April   | Mai      | Juni     |
|--------|---------|-----------|---------|----------|----------|
| 8.     | 5.      | 5.        | 2.      | 7.       | 4.       |
| 15.    | 12.     | 12.       | 9.      | 14.      | 11.      |
| 22.    | 19.     | 19.       | 16.     | 22.*     | 18.      |
| 29.    | 26.     |           | 23.     | 28.      | 25.      |
|        |         |           | 30.     |          |          |
| Juli   | August  | September | Oktober | November | Dezember |
| 2.     | 7.*     | 3.        | 1.      | 5.       | 3.       |
| 9.     |         | 11.*      | 8.      | 12.      | 10.      |
| 16.    | 20.     | 17.       | 15.     | 15.+     | 17.      |
| 23.    | 27.     | 24.       | 22.     | 26.      | 31.      |
| 30.    |         |           | 29.     |          |          |

\*=Sonntage +=Dienstag

Wünschen Sie weitere Informationen, wir geben gern Auskunft. Unseren Informationsdienst erreichen Sie unter Dinslaken 2975.

Regelmäßige Vor- und Nachschauen der Veranstaltungen entnehmen Sie bitte den Zeitungsberichten der westdeutschen Tages- und Fachpresse. Die Fernseh-Vorschau erfolgt an jedem Freitag von 18.05 bis 18.30 Uhr.



*Unsere Extras:*  
**SUPER MIX  
LONGLIFE  
münz-tank**

*Unser Service: Rund um Ihren Wagen  
Unser Grundsatz: Freundlichkeit*