

Suchen Sie

persönliche Bedienung und Beratung

große Auswahl guter Waren

und außerdem kleine Preise

dann immer erst zu

Ibing

Neustraße 58 - Luisenstraße 2



**BAEDEKER'SCHE
BUCHHANDLUNG**

vormals Terbrüggen

jetzt auch in Dinslaken

Duisburger Straße 15 · Fernruf 7144

Bei Büchern Baedeker fragen!

Einrichtungshaus Borgardts KG



Ihr Haus für exklusive Einrichtungen

Sonderwünsche werden durch Einzelanfertigung
unserer Möbelwerkstätten erfüllt

Dinslaken - Friedrich-Ebert-Straße 92-94 - Fernsprecher 2483

TASA

Tapeten - Farben - Bodenbeläge

Tapeten-Salawarda

DINSLAKEN - EPPINGHOVENER STRASSE 20-22 - (AM ALTMARKT)

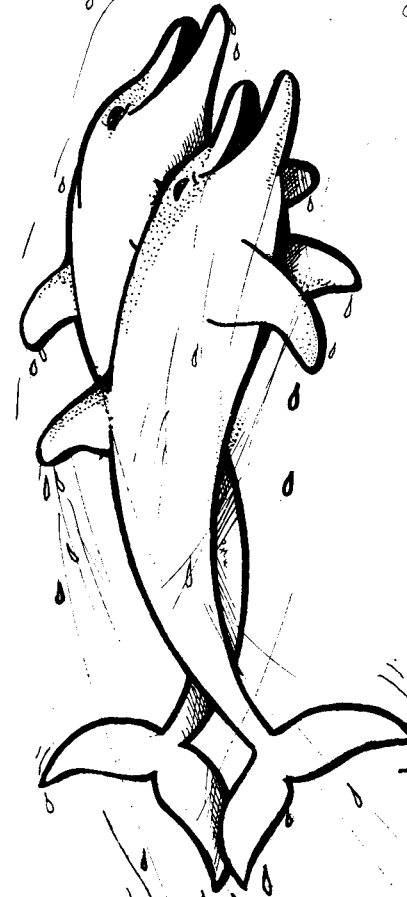
F. A. DRIESEN

Dinslaken-Bruckhausen - Waldweg 54 - Fernsprecher 43 79

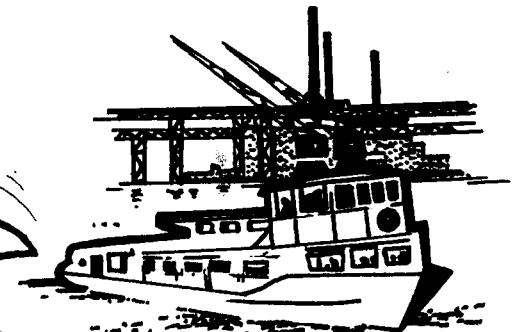
HOLZ- UND KUNSTSTOFFROLLADEN
JALOUSIEN - JALOUSETTEN - MARKISEN

DUISBURG

ladet Sie ein..



zu
Hafenrundfahrten im
größten Binnenhafen
des Kontinents
und zum Besuch des
Duisburger Tierparks!



Auskünfte und Prospekte: Presse- und Werbeamt Duisburg, Tel. 28131

Rohr- und Stahlbau GmbH

DINSLAKEN/NIEDERRHEIN

Thyssenstraße 123-125 - Fernsprecher 3755-57 - Fernschreiber 0856118

STAHLHOCHBAU
ROHRLEITUNGSBAU
MASCHINENBAU
BEHÄLTERBAU
FEINEISENBAU

ELEFANTEN T3-Schuhe



haben eine
gelenkbewegliche Sohle,
ein plastisches Fußbett,
Spielraum für die Zehen

Kinder- und Jugendschuhe sollen fußgerecht, haltbar und schön zugleich sein. Schuhe aus der größten Jugendschuhfabrik Europas sind bekannt für ihre Güte. Selbst am Nordkap und im heißen Südamerika tragen Kinder Schuhe von Hoffmann. In Dinslaken befindet sich der größte unserer insgesamt 20 Zweigbetriebe. Insgesamt über 4000 Mitarbeiter in der ganzen Bundesrepublik – in Dinslaken sind es 600 – stellen Schuhe der Marke „Elefant“ her – über 40 000 Paar an jedem Tag.

GUSTAV HOFFMANN GMBH
Werk Dinslaken - Hünxer Straße 116-132

Fernwärme für Dinslaken

A U S K O H L E U N D G A S

die Heizung der Zukunft

Keine Brennstoffbeschaffungssorgen
Krisenfest und bewährt
Einfache, sichere Bedienung
Kein Schmutz - kein Ruß - kein Rauch
Geringer Platzbedarf im Kellerraum
Bequem und zeitsparend

Wir beraten Sie gern

STADTWERKE DINSLAKEN
GmbH - Gasstraße 1 - Fernruf 3555

Heinrich Passing

- Rundholz
- Schnittholz
- Fulgurit
- Profildretter

Dinslaken

Ziegelstraße 122

Fernruf 31 04



Haus der Blumen

ALBERT BERND'S

Das Fachgeschäft für den verwöhnten Blumenfreund
Leistungsfähig durch eigene Gärtnerei

DINSLAKEN

Voerder Straße 67-69 (Ecke B 8)
Fernsprecher 36 49

Dinslakens bekannt günstiges Einkaufszentrum für Gold und Brillanten bietet Schmuck für hohe und höchste Ansprüche. Unsere Preise werden Ihnen unwahrscheinlich vorkommen, da wir nur direkt von Deutschlands führenden Schmuckwerkstätten beziehen.

Volle Garantie auf jedes Schmuckstück.

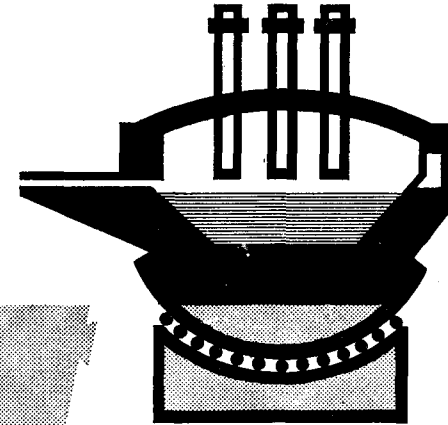
Kein italienischer Schmuck!

Annelies Michels

SCHMUCKVERTRIEB

Dinslaken, Voerder Straße 70 (Das Haus mit dem Schiefererker, gegenüber Blumen-Bernds)

Öffnungszeiten: Mo - Freitag 14.30 - 18.30 Uhr. Samstag übliche Öffnungszeit.



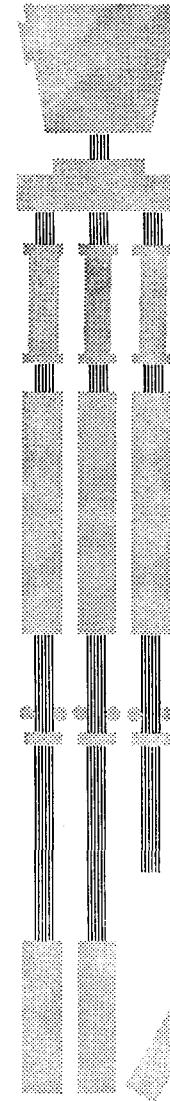
Elektrostahl aus Dinslaken

Neuer Höhepunkt der 200jährigen Entwicklung meines Unternehmens ist die Inbetriebnahme des Elektrostahlwerks in Dinslaken. Diese Anlage erzeugt monatlich mehr als 5000 t hochwertiger Stähle: Röhrenqualitäten, mittel- und hochlegierte Edelstähle. Auf einer neuartigen Stranggußanlage werden quadratische Knüppel von 90 bis 160 mm und Platinen von 500 x 100 mm kontinuierlich vergossen. Die neue Produktion dient der Sicherung einer gleichbleibend hohen Qualität und der Erweiterung meines Lieferprogramms für anspruchsvolle Stahlverbraucher im In- und Ausland.

F. MEYER, Stahl-, Draht- und Röhrenwerke, Dinslaken: Halbzeug und Brammen, Blankstähle, Baustähle, Werkzeugstähle, Eisen- und Stahldrähte aller Qualitäten und Abmessungen, Baustahlmatten, Präzisionsstahlrohre.

F. MEYER, Eisen- und Röhrenwalzwerk GmbH, Weidenau/Sieg:

Nahtlose Stahlrohre aller Güteklassen in sämtlichen Stahlqualitäten und Ausführungen, Stahl-Rippenrohre, Rippenrohr- und Glattrohr-Systeme, Rohrschlangen, Stahlrohr-Schweißbogen, Welding Fittings (Schweiß-Fittings).



F. MEYER



Seit 1761

Wohnbau Dinslaken



Gemeinnützige Wohnbaugesellschaft
für den Kreis Dinslaken mbH

Dinslaken, Moltkestraße 4 - Fernruf 30 53

baut: Mietwohnungen, Eigenheime, Siedlungen

betreut: Bauvorhaben aller Art, wie Eigenheime,
Ein- und Mehrfamilienhäuser

Großhandel Adolf Droste

SCHROTT - EISEN - METALLE

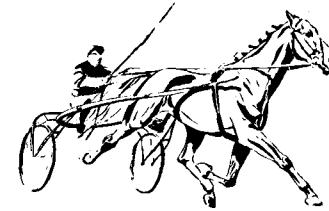
Autoverwertung, spez.: Lkw

Gebrauchtwagen

Großes Ersatzteillager aller Fahrzeugtypen

Motoren, Reifen in allen Größen

DINSLAKEN - Am Güterbahnhof - Fernruf 30 76 / 43 75



Jeden Samstag TRABRENNEN IN DINSLAKEN

immer aktueller
immer beliebter

Eröffnung des Tribünenhauses Mitte Januar (vollakklimatisiert) - Insgesamt bieten wir für 3000 Besucher bequeme Unterkunft

Höhepunkte 1969, die Sie miterleben sollten:

Sonntag, den 13. Juli 1969, 15.00 Uhr

Internationales Zuchtrennen

Großer Preis der Stadt Dinslaken

30 000 DM - 2500 Meter

Sonntag, den 7. September 1969, 15.00 Uhr

Internationales Amateur-Zuchtrennen

Internationaler Amateur-Sport-Preis

10 000 DM - 2500 Meter

Sonntag, den 26. Oktober 1969, 15.00 Uhr

Inländisches Flieger-Zuchtrennen

Goldenes Pferd

10 000 DM - 1750 Meter

Renntermine 1969

Rennbeginn samstags um 17.00 Uhr

Januar	Februar	März	April	Mai	Juni
4.	1.	1.	5.	3.	7.
11.	8.	8.	12.	10.	14.
25.	15.	15.	19.	17.	21.
	22.	22.	26.	24.	28.
		29.		31.	
Juli	August	September	Oktober	November	Dezember
5.	2.	7.	4.	8.	6.
13.	9.	13.	11.	15.	13.
19.	16.	20.	18.	22.	20.
26.	23.	27.	26.	29.	27.
	30.				

Wünschen Sie weitere Informationen, wir geben gern Auskunft. Unseren Informationsdienst erreichen Sie unter Dinslaken 2975 und 5275.

Regelmäßige Vor- und Nachschauen der Veranstaltung entnehmen Sie bitte den Zeitungsberichten der westdeutschen Tages- und Fachpresse.

Werner Stahl
ELEKTRO-GROSSHANDEL

Radio - Fernsehen
 Herde - Ofen
 Waschautomaten
 Kühl- und Gefriermöbel
 Kücheneinrichtungen
 Heim-Saunen
 Lampen - Leuchten
 Handwerker - Industriebedarf

Dinslaken/Niederrhein - Ziegelstraße 15 - Fernruf 25 62

FRIEDHOFS-GESTALTUNG

Kornelius Bernds

Dinslaken
 Am Kommunalfriedhof
 Fernruf 38 40

Schreinermeister

Peter Weuster

Über
30
 Jahre

DINSLAKEN
 Kleiststraße 35 - Ruf 24 16

Werkstatt für Bau-, Möbel- und
 Inneneinrichtungen - Sarglager

Hoch-
 und Tiefbauunternehmung

Ernst Schwefer

Dinslaken
 Kleiststraße 38 - Ruf 23 28/53 62



DINSLAKEN

Autolackierbetrieb
 Hedwigstraße 19 - Fernsprecher 34 61

Malereibetrieb
 Voerder Straße 135 - Fernsprecher 50 49

**Auf Ihr Haus
 geben wir Ihnen
 ein Darlehen
 bis zu 50.000 Mark**

Wollen Sie Ihr Haus ausbauen, umbauen oder renovieren? Brauchen Sie eine Garage? Möchten Sie ein Schwimmbecken im Garten anlegen? Haben Sie Sorgen mit Kosten, die für Sie als Anlieger entstehen? Müssen Sie Miterben auszahlen? Benötigen Sie einen größeren Betrag für die Aussteuer Ihrer Tochter oder für einen anderen Zweck?

Wir geben Ihnen auf Ihren Haus- und Grundbesitz ein Persönliches Hypothekendarlehen (PHD) von 10.000 bis 50.000 Mark. Ohne zeitraubende und umständliche Formalitäten. Ohne lange Wartezeiten. Zu günstigen Bedingungen.

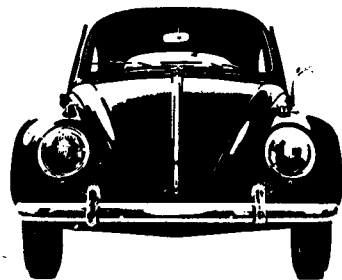
Unsere Kundenberater geben Ihnen gern nähere Auskünfte.

Fragen Sie
die DEUTSCHE BANK

Dinslaken, Friedrich-Ebert-Straße 70/72

Einen **VW**
müßte man haben

Volkswagen 1200 Limousine
mit Vollsynchon-Getriebe 34 PS



ab DM 4525,-
einschließlich 11 % Mehrwertsteuer



Banning & Hutmacher KG

Volkswagenhändler

DINSLAKEN

Bahnstraße 18-22 - Fernsprecher 2401 und 3079



INDUSTRIE-KONTOR G. STEWES

liefert prompt sämtliche
BAUSTOFFE - KOHLEN - KOKS
auch in kleinen Mengen
durch eigene Lastzüge

Dinslaken - Bahnstraße 25-29 - Fernsprecher 32 34 / 32 35 / 36 43



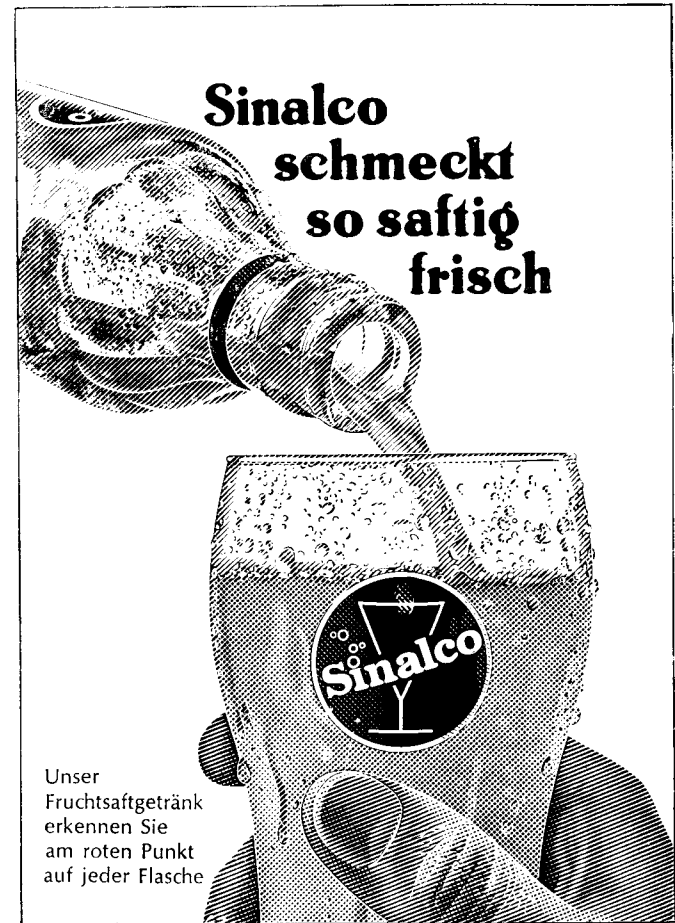
Schloß-Café Dölken

Dinslaken - Schloßstraße 72-74

Das stilvolle und seriöse Tanz-Café am Niederrhein

Burghotel Julius Dölken

Das Haus für den anspruchsvollen Gast. Exklusive
Gesellschaftsräume für Hochzeiten und andere
Familienfeste. Internationale Küche.



Unser
Fruchtsaftgetränk
erkennen Sie
am roten Punkt
auf jeder Flasche

509 A

PETER KLOCKE

GETRÄNKEGROSSHANDEL
DINSLAKEN/NIEDERRHEIN

Modisch gekleidet

vom Spezialhaus für schöne Damenbekleidung

Trude Schmitz

DINSLAKEN, gegenüber dem Amtsgericht

Karl Heisterkamp

**Straßen- und
Tiefbauunternehmung**

DINSLAKEN

Kampstraße 1 - Ruf 2138 - Postfach 74

Importe aus allen EWG-Ländern
und aus Übersee
Orchideen zu jeder Jahreszeit

Blumengroßhandel und Versand

Günter Petry

Dinslaken, Fuchsstraße 108
Telefon 44 12



FISCHER

H O L Z B A U
Zimmerei, Leitergerüste
Schreinerei
Akustikarbeiten

DINSLAKEN

Hiesfelder Straße 107
Telefon 30 06

Horst van Staa

BAUUNTERNEHMUNG

DINSLAKEN

Weseler Straße 234
Telefon 26 13

ELEKTRO-RASCHE



Das gute Fachgeschäft für Elektro - Radio - Fernsehen
Licht - Kraft - Antennenbau - Sprech- und Signalanlagen

Dinslaken/Niederrhein - Duisburger Straße 26 - Fernruf 26 67 und 21 77

Das
weitest verbreitete
deutsche Markenbier
Pilsener Brauart.



König-Pilsener



Erste Hilfe bei Unglücksfällen

Vergiftungen: Das Gift möglichst rasch aus dem Körper entfernen (Erbrechen, Ausheben). Gasvergiftung: Frische Luft, Einatmen von Sauerstoff, künstliche Atmung.

Knochenbrüche: Gebrochenes Glied schmerzarm lagern. Unbeweglich festlegen durch Verbände mit Schienen.

Elektrische Unfälle: Ausschalten des Stromes herbeiführen. Den Verunglückten von der Stromquelle wegziehen. Nicht berühren, sondern mit trockenem Stock oder Seil fortziehen. Der Retter muß gut isoliert sein durch Unterlage von trockenem Holz, Gummihandschuhe oder Stehen auf Porzellan oder Glas. Dem Verunglückten mit künstlicher Atmung helfen, evtl. Herzmassage.

Ohnmacht: Bei blassem Gesicht waagrecht lagern. Bei gerötetem Gesicht Oberkörper hoch. Kleidung öffnen, frische Luft. Gesicht und Brust kalt waschen, Fußsohlen reiben undbürsten, notfalls künstliche Atmung.

Gräten und Knochen in der Speiseröhre: Weichgekochte Kartoffeln oder Brei schlucken. Angefeuchtete Brotstücke essen.

Sonnenstich (Hitzschlag): Kleider öffnen, an kühlen Ort bringen, trinken lassen. Reizmittel (Kaffee, Alkohol) oder künstliche Atmung.

Ertrinken: Mund, Nase und Ohren vom Schmutz reinigen. Den Verunglückten quer über das Knie mit dem Bauch nach unten legen. Durch Rückwärtsbeugen des Kopfes und Druck auf den Rücken verschlucktes Wasser ausfließen lassen. Künstliche Atmung. Nach Beginn der natürlichen Atmung reiben des Körpers mit warmen Tüchern in Richtung auf das Herz. Wärmflaschen usw. Nach dem Erwachen warme, stärkende Getränke. Auch Wein.

Erfrieren: Erfrorene Glieder brechen leicht! Deshalb Vorsicht! Nicht in warme Umgebung bringen. Kleider aufschneiden und erfrorene Teile mit Schnee oder kaltem Wasser reiben und auftauen. Nach Aufhören der Erstarrung in kaltem Raum in kaltes Bett legen. Künstliche Atmung. Nach Erwachen lauwarme Getränke einflößen. Nie durch Hitze Erfrierungen bekämpfen!

Verbrennungen: Bei leichten Verbrennungen kühle Umschläge mit Salben oder Stärkemehl. Schwere Verbrennungen erfordern Vorsicht. Entfernen der Kleider, oft Umschläge mit essigsaurer Tonerde. Wunde Stellen mit Borsalbe oder Brandverband belegen. Brandblasen nicht entfernen und öffnen! Bei schwersten Verbrennungen sterilen Verband anlegen.

Wunden: Blutungen stillen, wenn Blutadern getroffen sind (Venen dunkles Blut, Schlagadern helles Blut). Bei Schlagaderverletzungen das verletzte Glied abbinden. Bis Fertigstellung des Verbandes auf zuführende Schlagader fest mit dem Daumen drücken. Zuführende Schlagader in Richtung auf das Herz zu suchen durch Abtasten. Umschnüren des verletzten Gliedes durch spannenden (elastischen) Gurt. Abschnüren oder einfache Knebelpresse.

Grundsatz bei Unfällen aller Art: Nicht die Ruhe verlieren. Erste Hilfe gebührt dem Menschen, nicht der Sache. Verunglückten vorsichtig behandeln. Erste Hilfe ist immer nur behelfsmäßig möglich. Sofort den Arzt oder das Krankenhaus rufen lassen. Auch nach Anlegen eines Notverbandes ist schnellstens ärztliche Hilfe dringend erforderlich. Fernhalten von unnötigen Zuschauern.

Alles für die Gesundheit



aus der Apotheke

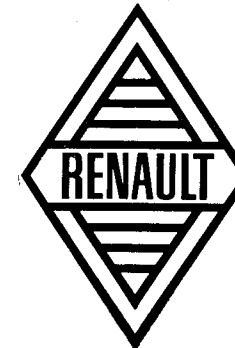
man kann sich darauf verlassen!

FELDMARK-APOTHEKE

H.-J. Kleinrensing
Dinslaken, Telefon 7194
Augustastr. 137

BAHNHOF-APOTHEKE

M. Th. Nagelschmitz-Hoppe
Dinslaken, Telefon 3588
Bahnhofsvorplatz



VERTRAGSHÄNDLER
S. KOWALSKI

DINSLAKEN

Kleiststraße 53 a - Fernsprecher 32 24

VERKAUF - KUNDENDIENST - REPARATURBETRIEB

EISEN- UND STAHLWALZWERKE

Rötzel GmbH

Breyell (Rhld.)

WERK DINSLAKEN - Thyssenstraße - Fernsprecher 50 75/76 und 43 90

Unser vorläufiges Walzprogramm umfaßt:
Bandeisen und Bandstahl von 10 bis 120 mm Breite in Ringen, Stäben
und Wickelbunden

Zoo-Trost

Dinslaken

Bahnstraße 14 - Telefon 33 52



Zoobedarfsartikel
Aquarien
Angelgeräte
Hundesalon



SIGNODE SYSTEM GMBH VERPACKUNGS-STAHLBAND

Verpackungstechnische Beratung: Fernsprecher 50 77 *

DINSLAKEN (NIEDERRHEIN) - JULIUS-KALLE-STRASSE 66

SCHWERMANN KG BAUTENSCHUTZ

Bauabdichtung, Kunststoffbeschichtung, Altbausanierung, Fassadeneindichtung,
Holzprägnierung, Feuerschutzbeschichtung, Schwammsanierung, Korrosionsschutz und Anstrich

Dinslaken - Hiesfelder Straße 87 - Fernruf 48 45

Heinrich Mehring KG

DINSLAKEN, Eppinghovener Straße 9 und Max-Eyth-Straße 23
Fernruf 24 89 - 75 15

Lager: Altmarkt und Hiesfelder Straße / Ecke Max-Eyth-Straße

**Kohlen · Heizöl · Progas
Baustoffe · Fliesen
Düngemittel · Torf**

SCHUHHAUS

SCHMELZER

DINSLAKEN - NEUSTRASSE 36

Verkehrstechnik

Antriebstechnik

Zwei Schwerpunkte unseres Dinslakener Lieferprogramms mit
den folgenden Haupterzeugnissen:

Verkehrssignalanlagen für Straße
und Schiene
Rundumkennleuchten
Gas-Fernzündler
Optische Flugsicherung
Seezeichen
Stromerzeugungs-, Beleuchtungs-,
Belüftungs-,
Heizungs- und Klimaanlage für
Schienenfahrzeuge und Schiffe

Elektrische Regelantriebe
Bausteine
zur kontaktlosen Steuerung
Elektromagnetisch geschaltete
Kupplungen und Bremsen
Gleitstehlager,
Wasserkühlager und
Sonderlager
für Ventilatoren

PINTSCH BAMAG AKTIENGESELLSCHAFT

422 Dinslaken - Hünxer Straße 149

Mit Werken
in Butzbach, Berlin und Köln

„Jederzeit für Sie bereit“

Josef van Dyck KG

MONHEIM
Brombeerhecke 43
Telefon 5 20 91

Heizung - Lüftung - Rohrleitungsbau
Ölfeuerungsanlagen
Sanitäre Installation - Bauklempnerei

KLEVE
Kleine Ackerstraße 29
Telefon 31 62

DINSLAKEN
Theodor-Körner-Straße 7
Telefon 49 46



HEINRICH STALLMANN - BRENNSTOFFHANDLUNG

Dinslaken - Bismarckstraße 42 - Telefon 25 02

KAHMANN

Hoch-, Tief- und Stahlbetonbau - Kohlen - Heizöl
Krusenstraße 2 a-c DINSLAKEN Fernsprecher 48 29

Für den verwöhnten Blumenfreund
ein Begriff ...

Johannes Vahnenbruck

Florist-Blumenbindermeister

Dinslaken

Bahnstraße 3 (am Neutor) - Fernruf 3712

Blumenbinderei
Festraumgestaltung
Kunsthandwerkliche
Gefäße

SCHOLT
TEXTILE RAUMGESTALTUNG

DINSLAKEN
Neustraße 29 - Fernsprecher 4419

GARDINEN
TEPPICHE
BETTEN

REFORMHAUS *Führer*

Dinslaken - Friedrich-Ebert-Straße 54 - Ruf 2848

Inh. Trude Michels
empfiehlt sich für
Diätkost - Kurmittel - Kosmetik
Thalysia-Mieder und -Schuhe
Medima-Angora-Wäsche

BOOGEN

Das große Schuhhaus in Dinslaken



Altestes und führendes
BEERDIGUNGSINSTITUT SEIT 1886

GERHARD MÖNNINGS

Dinslaken - Duisburger Straße 12 - Fernsprecher 2534
(gegenüber der evangelischen Kirche)

Kostenlose Erledigung sämtlicher Beerdigungsangelegenheiten bei Erd- und Feuerbestattung für
alle Sterbekassen und Versicherungen. Überführungen auch ins Ausland.



SEIT 1879
Kersken

Inhaber Heinz Kersken
Uhrmachermeister - Augenoptiker

Fachgeschäft für ZentRa-Uhren

Dinslaken / Niederrhein - Duisburger Straße 28 - Fernsprecher 2239

Tapeten-Bücken
DINSLAKEN-TALSTR.4-6

Besichtigen Sie bitte
unsere gut sortierte Teppichabteilung



Betonwaren-Industrie

KARL SANDERS

Betonwaren für Hoch- und Tiefbau
Bau- und Brennstoffe - Betonplatten

Dinslaken - Fernsprecher 2341 und 2385
Buchenstraße 75



Maschinen-, Stahl- und Apparatebau

GmbH - Dinslaken

Augustastraße 179-181 - Fernsprecher Dinslaken 2648

Maschinenbau:

Spindelpressen - Fertigung von Maschinen nach Zeichnung - Transportanlagen - Plattenbänder
Becher mit Zubehör für Bergwerksbedarf - Maschinenreparaturen jeglicher Art

Stahlbau:

Stahlkonstruktionen - Umbau und Montage

Apparatebau:

Rohrleitungen - Kessel und Behälter

HERRENMODEN *Schneider*

Maßkonfektion

Dinslaken, Eppinghovener Straße 4, am Altmarkt

Das Spezialgeschäft für elegante und modische Bekleidung - Änderungsatelier

Wilmschen

OPTIK - PHOTO - KINO

Dinslaken - Neustraße 19 - Ruf 3032

Lieferant sämtlicher Krankenkassen

und der Ruhrknappschaft

Photoarbeiten im eigenen Labor

Teppichhaus

Schürmann KG

Dinslaken - Am Neutor - Fernruf 55 53

- Teppiche - Brücken - Bettumrandungen
- Läufer und Teppichauslegware in allen Größen und Preislagen

Beratung und Vorführung - auch in Ihrer Wohnung - unverbindlich

Erstes und größtes
Beerdigungsinstitut

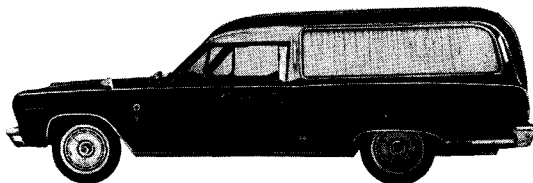
Gebr. Rudolph

Dinslaken

Elisenstraße 10 - Ruf 28 24

Bruckhausen Nr. 28 - Ruf 43 64

Filiale Dinslaken - Friedrich-Ebert-Straße 49



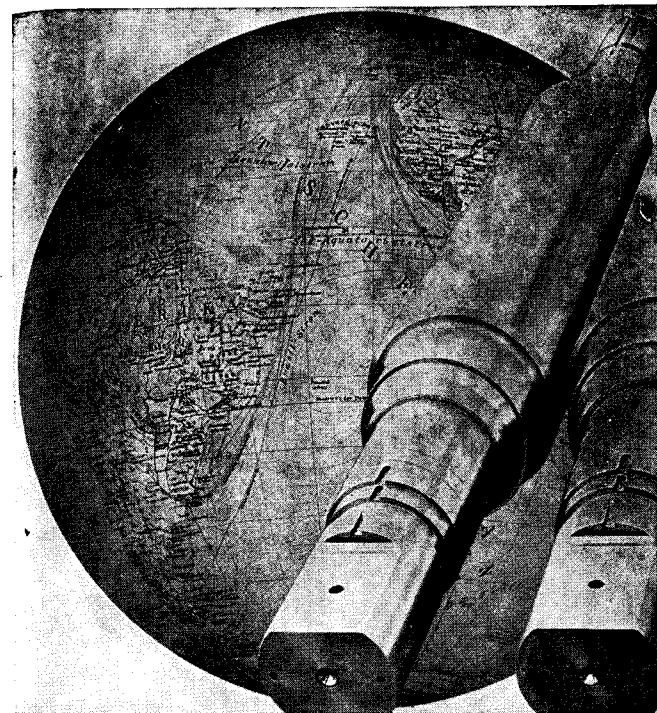
Annahmestellen:

Hiesfeld - Sterkrader Straße 251

Lohberg - Grabenstraße 2

Spezial-Leichenüberführungsauto

Überführungen auch ins Ausland



Steinhoff KG Dinslaken

Tel. 50 21/3

Fernschr. 08 56 128

Wir liefern
geschmiedete
Stahlwalzen in
allen Dimensionen
zum Kaltwalzen
von Eisen, Stahl
und NE-Metallen



Besser geht's mit Coca-Cola

COCA-COLA und COKE sind eingetragene Warenzeichen

STANDARD GETRÄNKE STAMS & CO. KG

ABFÜLLUNG UND ALLEINVERTRIEB VON COCA-COLA, FANTA UND SPRITE
FÜR DIE KREISE REES, DINSLAKEN, BOCHOLT UND WEST-BORKEN

Tiefbau Dinslaken GmbH & Co. KG. Baugeschäft Paul & Rusch GmbH

- TIEFBAU- UND ISOLIERUNGSARBEITEN
- HOCH- UND STAHLBETONARBEITEN
- MARMOR- UND TERRAZZO-ARBEITEN

Dinslaken / Niederrhein - Jahnstraße 22 - Fernsprecher 48 59 und 38 37

In 1000 Dingen Ihr Berater
FOTO-DROGERIE

Timmer's

NEUSTRASSE 8 - AUGUSTASTRASSE 16

Über 30 Jahre

FRIEDRICH MÖLLEKEN

Schreiner für Bau und Möbel

DINSLAKEN-OBERLOHBERG - DICKERSTRASSE 124 - FERNRUF 30 35

Funk-Mietwagen Dinslaken

TERHORST - KNAPPENSTRASSE 142 - RUF 35 53

BETTEN *Krüßmann*
DINSLAKEN

Duisburger Straße 19 Telefon 3309

Fachgeschäft für
Bettwaren,
Matratzen
und Aussteuerwäsche

FRANZ DÖMPKE - DINSLAKEN

Hanomag-Vertragswerkstatt

Dinslaken

Hünxer Straße 192 - Fernsprecher 21 14

Zylinder- und Kurbelwellenschleiferei ■ Motorenbearbeitung

WENN SIE GELD HABEN,
WENN SIE GELD BRAUCHEN,

... die richtigen Banken für Sie:

die
SPAR- UND DARLEHNSKASSEN
SPAR- UND KREDITBANKEN



**BANK FÜR
JEDERMANN**

des Kreises Dinslaken

Dinslaken-Eppinghoven	Spar- und Darlehnskasse
Dinslaken, Augustastraße 137	Spar- und Darlehnskasse (Zweigstelle)
Dinslaken, Wallstraße 12	Spar- und Darlehnskasse (Zweigstelle)
Dinslaken-Hiesfeld	Spar- und Darlehnskasse
Gahlen	Spar- und Darlehnskasse
Hünxe	Spar- und Darlehnskasse (Zweigstelle)
Voerde	Spar- und Darlehnskasse
Voerde, Bahnhofstraße	Spar- und Darlehnskasse (Zweigstelle)
Friedrichsfeld	Spar- und Darlehnskasse (Zweigstelle)
Spellen	Spar- und Darlehnskasse (Zweigstelle)
Walsum	Walsumer Bank

Wir helfen in allen Geldangelegenheiten

Elektro-Bellingröhr

DINSLAKEN - RUTENWALLWEG 11 - RUF 2336

Fachgeschäft für

- Rundfunk - Fernsehen - Signalanlagen
- Ausführung sämtlicher Elektro-Installationen
- Kühlmöbel und Gewerbe-Kühlanlagen

CHEMISCHE REINIGUNG

KARL VOLZ

DINSLAKEN

Neustraße 30 - Fernsprecher 2840

Annahmestellen in allen Stadtteilen

Spezialabteilung:
Teppichreinigung und Färberei



DIE REINIGUNG
IHRES VERTRAUENS

NIEDERRHEINISCHE BÜCHERSTUBE

Das gute Buch

Religiöse Heimgestaltung

Paul Jacobs

DINSLAKEN/NIEDERRHEIN
Duisburger Straße 62 - Fernruf 2817

Heinr. *Heiderich*

FACHGESCHÄFT FÜR MODERNE AUGENOPTIK

Omega-Uhren - Juwelen - Gold- und Silberwaren
Dinslaken - Friedrich-Ebert-Straße 30 - Ruf 2208



Bäckerei
Konditorei
Lebensmittel

Paul Stöcker

DINSLAKEN

Duisburger Straße 47 - Fernruf 5837

Gothaer Feuer

Versicherungsbank auf Gegenseitigkeit
seit 1820

Versicherungen aller Art
Hauptgeschäftsstelle

PAUL LARISCH - DINSLAKEN

Eppinghovener Straße 4 - Fernruf 3608



P. SCHULTE-STEMMERK

Gesellschaft für Industrie und Handel

- Deflex-Spezialprofile für Hoch- und Ingenieurbauten
- Deflex-Fugenbänder zum Einbetonieren
- Deflex-Neoprene-Profile für Fenster- und Fassadenabdichtungen
- PRC-Elastik, die dauerelastische Abdichtung für Fugen aller Art
Jetzt auch als Einkomponenten-Material

4220 Dinslaken

6000 Frankfurt 90

8000 München 2

7407 Rottenburg/Neckar

2000 Hamburg 70

3113 Suderburg, Kr. Uelzen

6691 Bliesen/Saar

Friedrich-List-Str. 8

Tilsiter Straße 5

Sendlinger Straße 55

Suelchenstraße 48

Helbingstraße 68-70

Böddenstedter Str. 26

St. Wendeler Str. 15

Tel. 4141

Tel. 779020

Tel. 241442

Tel. beantragt

Tel. 6938083

Tel. (05826) 479

Tel. (06854) 743

Telex 0856995

Telex 0411396

Telex 0522407

Telex -

Telex 0214641

Telex -

Telex 0444319

ELEKTRO-FACHGESCHÄFT

Wilhelm Rühl

Inhaber Max Hössler - Elektromeister

Fachgeschäft moderner Elektrotechnik

DINSLAKEN

Schillerstraße 59 - Fernsprecher 21 03

Lernt fahren in der

Kraftfahrerschule Günter te Reh

Dinslaken
Albrecht-Dürer-Straße 10
Fernruf 32 32

Anmeldung jederzeit

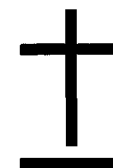
Große Auswahl in sämtlichen Musikinstrumenten
mit Zubehör und Noten
finden Sie zu niedrigen Preisen und bequemen
Zahlungen im
Spezialmusikhaus

Werner Leibold

DINSLAKEN

Hünxer Straße 82 - Ruf 28 31

Reparaturen fachmännisch in eigener Werkstatt



GRABDENKMÄLER
in Granit, Marmor,
Natur- und Kunststeinen
Stufen-, Bau- und
Steinmetzarbeiten
Marmorschleiferei

Willy Hilgert

Steinmetzmeister

Dinslaken - Friedhofstraße 29/30 - Fernruf 25 61



HOLZ- UND KUNSTSTOFF-BEARBEITUNG

H. Heifing

Dinslaken / Niederrhein - Duisburger Straße 216 - Fernruf 23 98

Leder-Stapel Dinslaken

HOSENZENTRALE

Inhaber H. Grubitzsch

Friedrich-Ebert-Straße 80

Fachgeschäft für Lederbekleidung

Hosen in großer Auswahl

Heinz Mölleken

Bauklempnerei
Sanitäre Anlagen
Heizungs- und
Ölfeuerungsanlagen
Eisen- und Haushaltswaren
Porzellan

DINSLAKEN/NIEDERRHEIN

Voerder Straße 68 - Fernruf 22 27

A. Rustemeier · Dinslaken

Gasstraße 83 - Ruf 24 62

Biergroßhandlung

Vertretung der Dortmunder Kronen-Brauerei

Mineralwasserfabrik - Süßmostkellerei



DORTMUNDER KRONEN

Franz Hagdorn

Raum-Ausstatter

Gardinen - Teppiche - Bettwaren

DINSLAKEN

Am Neutor 15 / 17 - Fernsprecher 27 20

SEIT 1887

Blumen-Bernds

Dinslaken · Friedrich-Ebert-Straße 50

Fernsprecher 27 04

FLEUROP-DIENST

Ältestes Fachgeschäft am Platze

J. Th. Brauckmann

KG

Kies- und Sandaufbereitung

Lieferungen frei Baustelle

MEHRUM/NIEDERRHEIN

Fernsprecher Amt Voerde 344 und 658

Moderne Fußböden

Kunststoffgroßhandel

Parkett - Teppiche

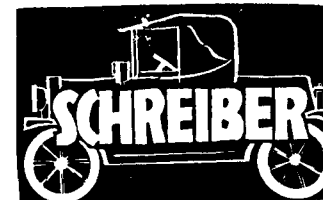
Estriche

Werner

Mangelmann

BRUCKHAUSEN

Hauptstraße 12 - Fernruf 50 01



Dinslaken

Bahnstraße 10

Ruf 32 94

Kraftfahrzeugteile-Großhandlung - Zubehör und Ersatzteile für alle
Fahrzeugtypen

Seit 1877

Gerh. Barfurth

Inhaber Walter Barfurth

Eisen-
und
Haushaltwaren

Dinslaken - Duisburger Straße 54 - Fernruf 2697

HERREN-AUSSTATTER

SEIT 1885

Fritz Betten

DINSLAKEN NEUSTRASSE 42

IHR VORTEIL

Brillanten - Schmuck - Uhren - Trauringe
Bestecke

aus dem Fachgeschäft mit der
Großstadtauswahl

»Die Goldschmiede«

Bekannt guter Kundendienst
Niedrige Preise

Ihr Juwelier und Fachberater

O. GEORGE

DINSLAKEN - NEUSTRASSE 27

Einziger Goldschmiedemeister am Platze
Eigene Diamanten- und Edelsteinimporte

Über 35 Jahre

Eiling

Das Spezialhaus der guten Qualitäten
bietet Ihnen immer in großer Auswahl
Kinderbekleidung
Kinderwagen - Kindermöbel
Spielwaren

DINSLAKEN

Duisburger Straße 16 - Fernruf 25 92

Seit 115 Jahren
QUALITÄTSBACKWAREN
aus Meisterhand

Schollin

Dinslaken - Altmarkt 16

BRILLEN - Eckmann - HÖRGERÄTE

Dinslaken - Neustraße 14 - Telefon 5497

Alle Kassen und Ruhrknappschaft

staatlich geprüfter Augenoptiker
Hörgeräteakustiker
Augenoptikermeister

H. & W. Verweyen

Zentralheizungen - Ölfeuerungen - Lüftung - Tankschutz

WALSUM/RHEIN - Hülsermannshof 20 - Telefon Duisburg 49 11 74



Friedrich van Laak

Maler- und Glasergeschäft
Tapeten- und Farbenhaus
Teppiche
Verlegung von Kunststoffen
und Teppichböden

Foto-Drogerie

Kindernähr- und Pflegemittel
Baby-Bekleidung
Parfümerie und Kosmetik
Spezial-Kerzenabteilung

DINSLAKEN-HIESFELD - KIRCHSTRASSE 1-3 - FERNSPRECHER 52 28

Elegante Damen-Moden

Ernst Berger

Dinslaken-Hiesfeld

Sterkrader Straße 258
Ruf Dinslaken 43 71

Hausrat - Glas - Porzellan
Geschenke
Eisenwaren - Werkzeuge
Werkzeugmaschinen

Mölleken am Berg

DINSLAKEN-HIESFELD
Fernruf 24 20



Audi

Heinrich Peters AUTOMOBILE

Ersatzteile und Zubehör
Reparaturbetrieb

Dinslaken-Hiesfeld
Sterkrader Straße 242
Fernruf 48 35

GERHARD Mölleken FÜR DEN MODERNEN HAUSHALT

Elektro-Installation - Antennenbau
Heizung - Lüftung - Sanitäre Anlagen

DINSLAKEN-HIESFELD
Sterkrader Straße 241, Fernruf 27 66

Helmut Mölleken

MALERMEISTER

Wir gestalten Ihr Heim

Das Fachgeschäft für Tapeten - Farben - Teppiche
wertvolle Klebearbeiten und Lackierungen
Lackschnitt - Lackintarsien-Vergoldung

DINSLAKEN-HIESFELD - Sterkrader Straße 258a - Fernruf 30 47



W. Busch & Co, Dinslaken

Autobereifungen - Runderneuerungsbetrieb

Seit 1926

Weseler Str.

Fernruf Nr. 5380

Ecke Hedwigstr.

Leo Bremer

BÄCKEREI UND KONDITOREI

DINSLAKEN

DUISBURGER STRASSE 22

TAPETENHAUS

Wessel Schepers

Farben - Glas

Bodenbelag

VOERDE/NIEDERRHEIN

Frankfurter Straße 53 - Telefon 446



**KOELLER
&
FRANKE**

BUCHDRUCKEREI UND VERLAG
ROONSTRASSE 10

SCHREIBWAREN, BÜROBEDARF
BÜROMÖBEL
NEUSTRASSE 51

DINSLAKEN RUF 2662

STADT WALSUM



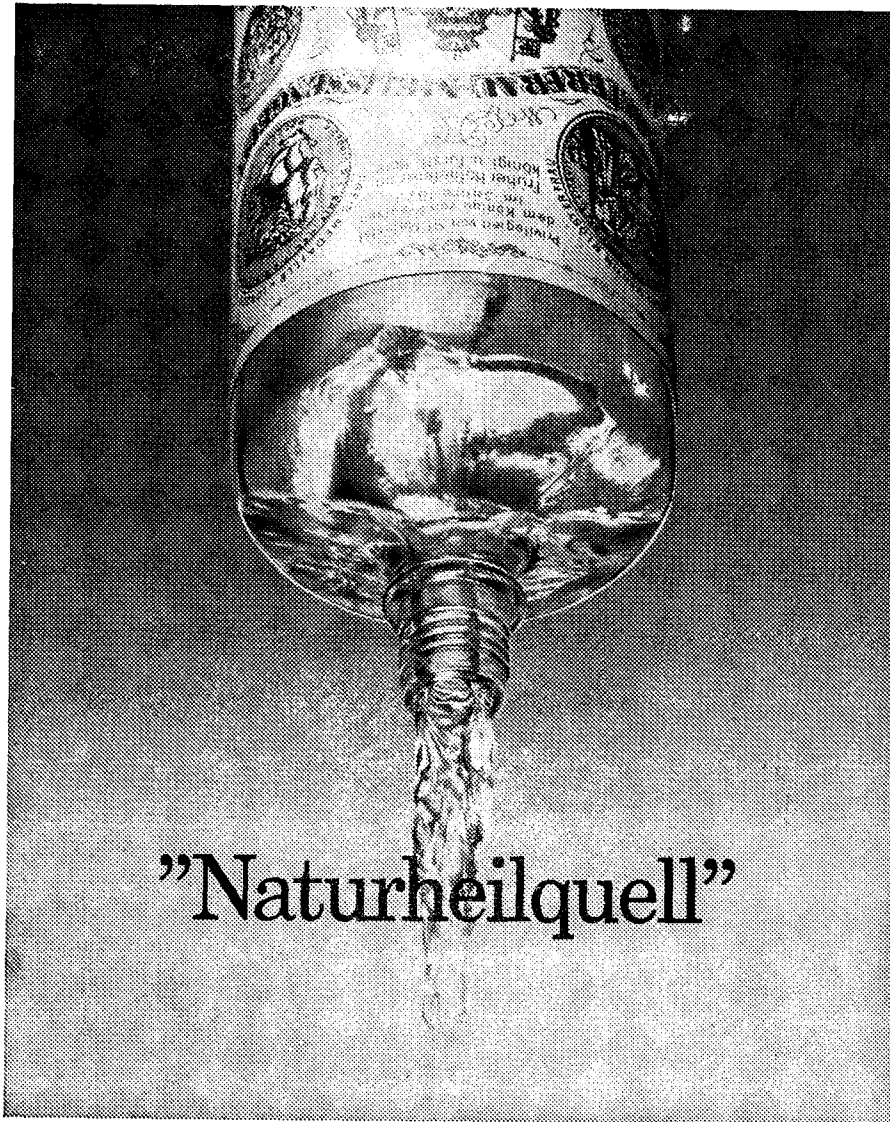
Wer zu uns kommt, spürt den dynamischen Pulsschlag einer jungen Industriegemeinde mit 49000 Einwohnern, deren Ziel es ist, Altbewährtes zu erhalten und doch der Zukunft zum Wohle der Allgemeinheit den gebührenden Platz einzuräumen.

Die Verdoppelung der Einwohnerzahl innerhalb von 30 Jahren beweist, daß dieser Kompromiß seine Berechtigung hat.

Die Stabilisierung unserer bisherigen Erfolge verlangt eine Ausweitung der Mittel- und Kleinbetriebe.

Meinen Sie, daß Sie zu uns passen?

Wenn ja, dann wenden Sie sich an das Bauverwaltungsamt unserer Stadt.



„Naturheilquell“

Klosterfrau Melisengeist ist ein natürlicher Quell der Gesundheit und des Wohlbefindens. Und vor allem deshalb so bewährt und begehrt, weil er auf natürliche Weise hilft.
Bei Alltagsbeschwerden von Kopf, Herz, Magen und Nerven.

Klosterfrau Melisengeist ist ein reines Destillat aus Melisse und anderen Heilkräutern.
Es wirkt ausgleichend auf den gesamten Organismus.
Machen Sie die Probe.



Nie war er so wertvoll wie heute - der echte Klosterfrau Melisengeist

GESUNDHEIT
SICHERHEIT



ARZNEIMITTEL
AUS DER
APOTHEKE

Apotheke am Schwan

INHABER H. ZIMMERMANN
Walsum - Fernsprecher 491932
Theodor-Heuss-Straße 491

Elch-Apotheke

HANNS FIRLEY
Walsum - Fernsprecher 491303
Friedrich-Ebert-Straße 409
Ecke Elisabethstraße

Vierlinden-Apotheke

HANS GERD EHRICH
Walsum - Fernsprecher 491192
Franz-Lenze-Platz 56

Berg- und Hütten-Apotheke

FRANZ J. KORTMANN
Walsum - Fernsprecher 491320
Friedrich-Ebert-Straße 176

Engel-Apotheke

R. FROMME
Walsum - Fernsprecher 491779
Friedrich-Ebert-Platz 171
Am Markt



Heino **Götzen** KG

Vertragshändler der Adam Opel AG
für den Kreis Dinslaken



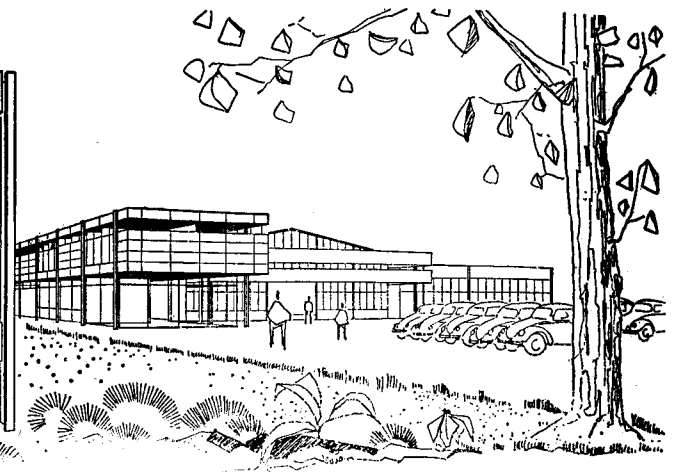
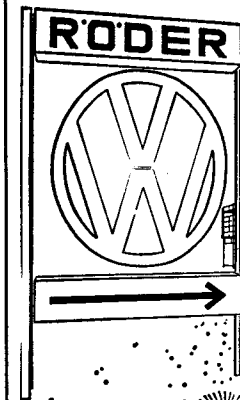
WALSUM AM RHEIN

Werkstatt und Verkauf

Theodor-Heuss-Straße 286 - Fernsprecher Duisburg 49 10 53 und 49 10 54

Opel-Spezialwerkstatt VOERDE

Frankfurter Straße, Ecke Mühlenweg - Fernsprecher 545



Walsum - Watereck - Bundesstraße 8 - Telefon Duisburg 49 10 15

Gebr. Bremmekamp

KOHLNEN - HEIZÖLE

WALSUM/NIEDERRHEIN

Fernsprecher: Amt Duisburg 49 11 10

FRITZ MORK

BAUUNTERNEHMUNG

WALSUM

Goethestraße 19 - Ruf Duisburg 49 11 62

RESTAURANT

»Am Rubbert«

Walsum-Overbruch - Ruf Dinslaken 2851

Saal - Gesellschaftszimmer - Garten
Bundeskegelbahn - Fremdenzimmer

König Pilsener

WICKULER

Über 60 Jahre

THEODOR Henneken

Fachgeschäft
für Innendekoration
und elegante Polstermöbel
Textil - Teppich - Böden
von Wand zu Wand

Walsum (Niederrhein) - Rheinstraße 50

Friedrich-Ebert-Straße 169 (am Markt)
Telefon Duisburg 49 14 63

Th. Lemmen & Sohn

Bäckerei - Konditorei - Tages-Café

Bestellungen auf Torten
und bunte Platten prompt

WALSUM

Friedrich-Ebert-Straße 165 - Ruf 49 14 48

Über 45 Jahre

Günter Krämer

vormals Bruno Krämer

Klempnerei und sanitäre Installation

WALSUM

Sonnenstraße 20 - Ruf Duisburg 49 19 79

Baugesellschaft

Richter & Co.

Straßenbau - Tiefbau - Betonbau
Erdarbeiten

Walsum

Am Büschchen 2

Fernsprecher Duisburg 49 10 51 / 52

Claus - Wacholder

Über
250
Jahre

Ältestes Unternehmen
in Walsum

Elektro Feidler WALSUM
Friedrich-Ebert-
Straße 18-20
Ruf Dbg. 49 14 06

Radio - Fernsehen - Meisterbetrieb für Elektroinstallation

Blumengeschäft - Friedhofsgärtnerei

Friedhelm Weusthoff

Blumen- und Kranzbinderei - Dekorationen - Grabgestaltung und Grabpflege
Walsum am Rhein - Dittfeldstraße 139 - Fernsprecher Duisburg 49 51 18

Über
30
Jahre

Arnold Schmitz Schneidermeister
Erstes Spezialgeschäft für Herrenhüte, Mützen und Schirme
Dornbusch-Hemden und Jockey-Wäsche
WALSUM - Friedrich-Ebert-Straße 135 (Ecke Schulstraße)
Ruf 49 13 88 - Porta Süd

ESSO-Station - Wagenpflege - Zubehör

Friedhelm Schweer

Walsum am Rhein - Römerstraße 351 - Fernsprecher Duisburg 49 15 58

AUTO-ANRUF **Adolf Herten**

RUF

Tag- und Nachtbetrieb - Taxi-Stand am Rathaus Walsum **491033**

AUTO-ELEKTRIK - DIESELAUSRÜSTUNG

Paul Brodkorb

Walsum, Herzogstr. 105, Ruf Duisburg 49 15 78



Über 40 Jahre

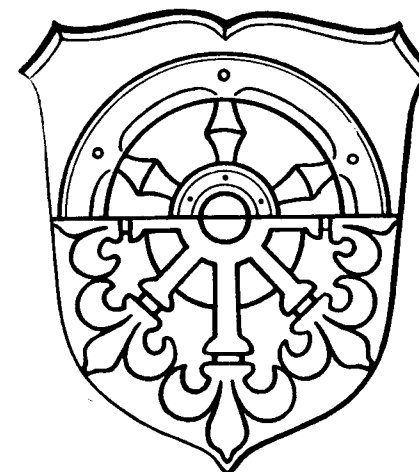
BUSCHMANN

Walsum - Dr.-Wilhelm-Roelen-Straße 330 - Ruf Duisburg 49 12 44

Schreinermeister

Beerdigungsinstitut

Eigener Überführungswagen



GEMEINDE VOERDE

(NIEDERRHEIN)

WIRTSCHAFTSRAUM DER ZUKUNFT

- Lage** Wasserstraßendreieck Rhein-Lippe und
Wesel-Datteln-Kanal
- Verkehr** Autobahn Köln/Hannover-Oberhausen-Holland
Bundesstraße 8
Bundesbahn Oberhausen-Emmerich
Industriebahn
- Struktur** Großgemeinde, 28 000 Einwohner
Bevorzugte Wohnlage für das nahe Ruhrgebiet
Erschlossene Industrie- und Gewerbegebiete in
verkehrsgünstiger Lage
Landwirtschaft
- Industrie** Kraftwerk West - Bergbaubedarf - Steinzeug
Behälter- und Reaktorbau - Aluminium
Elektroerzeugnisse - Holzverarbeitung
Ölumschlaghafen
- Hinweise** Gemeindeverwaltung Voerde - Ruf (02855) 492 *

- Düngemittel
- Futtermittel
 - Saatgetreide
 - Saatkartoffeln

IN BESTER QUALITÄT

Landw. Bezugs- und Absatzgenossenschaft

FERNRUF VOERDE 337

Horst Gehrman

ELEKTROMEISTER

VOERDE/NIEDERRHEIN

Bahnhofstraße 136 - Telefon 427

Baugeschäft

SCHNEIDER

Inhaber: Heinrich Wellmer

Hoch- und Industriebau

Ausführung von
Putz- und Verblendarbeiten

VOERDE/NIEDERRHEIN

Jaegerstraße 10 - Fernruf 216

FRISIA-TANKSTELLE

Reifen- und Batterie-Service

Hans Sikora

VOERDE/NIEDERRHEIN

Bahnhofstraße 144 - Ruf (02855) 855



VERSICHERUNGEN ALLER ART

Provinzial-Versicherungsanstalten

Geschäftsführer Heinrich Brücker

Voerde - Bahnhofstraße 24a - Fernruf Voerde 256

J. Bottermann KG

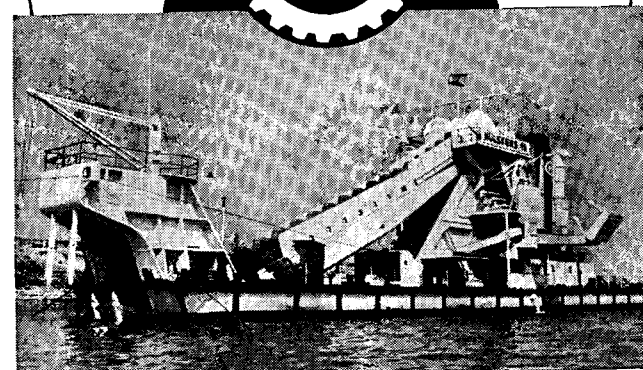
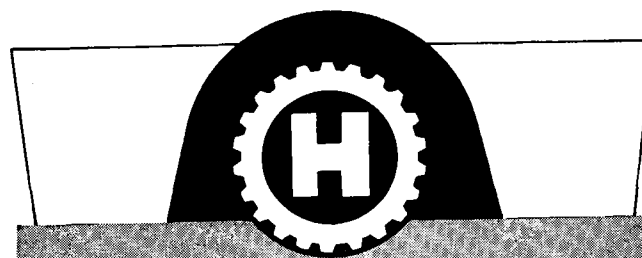
HOCH-, TIEF- UND STRASSENBAU
HOFPLATTIERUNG

VOERDE/NIEDERRHEIN - FERNSPRECHER 354

Arnold van Rheinberg & Sohn

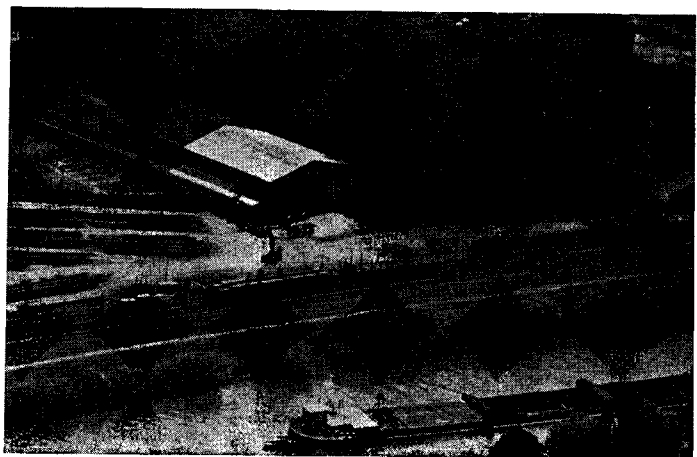
Glaserarbeiten
Tapeten - Farben
Lacke

Malergeschäft
FRIEDRICHSFELD/NIEDERRHEIN
Hindenburgstraße 44 - Ruf Wesel 21598 / 23932



- SEE-, FLUSS- UND HAFENBAGGERUNG
- SAND- UND KIESGEWINNUNG
- FELSMEISSEL- UND RAMMARBEITEN
- DUKERVERLEGUNG
- SCHIFFFAHRT
- SCHIFFSBERGUNG

HÜLSKENS & CO. WESEL



Walzstahl
Baustahlgewebe
Röhren
Stahltüren
Zargen
Garagentore
Kunststoffe

EISENGROSSHANDLUNG

HEINRICH PLATT

Friedrichsfeld - Poststraße 59 - Fernsprecher (02 81) 2 20 61

Fleischer-Fachgeschäft

Heinrich Hansen

Metzgermeister

Feine Fleisch- und Wurstwaren

FRIEDRICHSFELD

Am Markt

NEUE BUCHHANDLUNG

in Friedrichsfeld

Wilhelmstraße 2

BRIGITTE KORN

Lederwaren
Polstermöbel

Ernst Plückelmann

Friedrichsfeld - Bülowstraße 22 - Fernsprecher Wesel 2 66 34

Gardinen - Teppiche
Raumausstattung

Manfred Plückelmann

van Staa & Weber

BAUGESCHAFT

VOERDE/NIEDERRHEIN

Jaegerstraße 23 - Fernsprecher 205



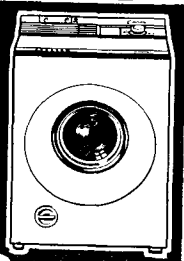
**Super
Visco
static**

**Motor
Oil**

das neue **ONGLIFE**
SAE 20W-50!

Candy

Wasch-Voll-Automat
SA 88 für
5 kg mit 10
Programmen.
Mit Bio-Taste
nur DM



890,- einschl.
Mehrwert-
steuer

Qualitäts-Erzeugnis m. Garantie
für zuverlässigen Kundendienst

Breimann

FRIEDRICHSFELD

Frankfurter Straße · Telefon 21287

Radio Neu

Fernsehen - Rundfunk
Schallplatten - Elektrogeräte

Friedrichsfeld / Niederrhein

Bülowstraße 34 - Telefon Wesel 2 14 30

HEINRICH
Stevens^K_G
BAUSTOFFGROSSHANDLUNG
4222 FRIEDRICHSFELD · RUF WESEL 21282
ZWEIGST. WESEL · GUTERBAHN · RUF 21126



AUTO WELLMANN

Volkswagenhändler

Friedrichsfeld - Neue Hünxer Straße 22 - Ruf Wesel 22016/17

TEXTILHAUS

I. W. Wardemann

WÄSCHEFABRIKATION

Friedrichsfeld - Am Markt 2 und Poststraße 62 - Fernsprecher 2 41 95

Gebr.

Schmitz



Heizungs-, Gas-, Ölfeuerungs-,
Lüftungs- und Klimaanlage

WESEL

Johann-Sigismund-Straße 15-19

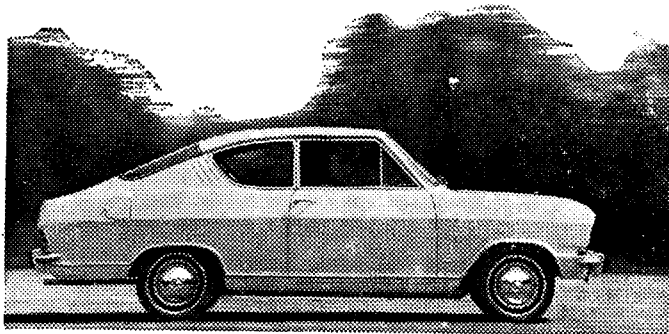
Ruf 2 40 91 / 92

Trächtigkeits- und Brutkalender

Beginn	Schaf									
	Pferd 336 Tage	Kuh 280 Tage	Ziege 147 Tage	Schwein 128 Tage	Hund 63 Tage	Katze 56 Tage	Gans Kanin 30 Tage	Ente Truth. 28 Tage	Huhn 21 Tage	Taube 17 Tage
1. Januar	3. 12.	8. 10.	28. 5.	8. 5.	5. 3.	26. 2.	31. 1.	28. 1.	22. 1.	18. 1.
8. Januar	10. 12.	15. 10.	4. 6.	15. 5.	12. 3.	5. 3.	7. 2.	4. 2.	29. 1.	25. 1.
15. Januar	17. 12.	22. 10.	11. 6.	22. 5.	19. 3.	12. 3.	14. 2.	11. 2.	5. 2.	1. 2.
22. Januar	24. 12.	29. 10.	18. 6.	29. 5.	26. 3.	19. 3.	21. 2.	18. 2.	12. 2.	8. 2.
29. Januar	31. 12.	5. 11.	25. 6.	5. 6.	2. 4.	26. 3.	28. 2.	25. 2.	19. 2.	15. 2.
5. Februar	7. 1.	12. 11.	2. 7.	12. 6.	9. 4.	2. 4.	7. 3.	4. 3.	26. 2.	22. 2.
12. Februar	14. 1.	19. 11.	9. 7.	19. 6.	16. 4.	9. 4.	14. 3.	11. 3.	5. 3.	1. 3.
19. Februar	21. 1.	26. 11.	16. 7.	26. 6.	23. 4.	16. 4.	21. 3.	18. 3.	12. 3.	8. 3.
26. Februar	28. 1.	3. 12.	23. 7.	3. 7.	30. 4.	23. 4.	28. 3.	25. 3.	19. 3.	15. 3.
5. März	4. 2.	10. 12.	30. 7.	10. 7.	7. 5.	30. 4.	4. 4.	1. 4.	26. 3.	22. 3.
12. März	11. 2.	17. 12.	6. 8.	17. 7.	14. 5.	7. 5.	11. 4.	8. 4.	2. 4.	29. 3.
19. März	18. 2.	24. 12.	13. 8.	24. 7.	21. 5.	14. 5.	18. 4.	15. 4.	9. 4.	5. 4.
26. März	25. 2.	31. 12.	20. 8.	31. 7.	28. 5.	21. 5.	25. 4.	22. 4.	16. 4.	12. 4.
2. April	4. 3.	7. 1.	27. 8.	7. 8.	4. 6.	28. 5.	2. 5.	29. 4.	23. 4.	19. 4.
9. April	11. 3.	14. 1.	3. 9.	14. 8.	11. 6.	4. 6.	9. 5.	6. 5.	30. 4.	26. 4.
16. April	18. 3.	21. 1.	10. 9.	21. 8.	18. 6.	11. 6.	16. 5.	13. 5.	7. 5.	3. 5.
23. April	25. 3.	28. 1.	17. 9.	28. 8.	25. 6.	18. 6.	23. 5.	20. 5.	14. 5.	10. 5.
30. April	2. 4.	4. 2.	24. 9.	4. 9.	2. 7.	25. 6.	30. 5.	27. 5.	21. 5.	17. 5.
7. Mai	9. 4.	11. 2.	1. 10.	11. 9.	9. 7.	2. 7.	6. 6.	3. 6.	28. 5.	24. 5.
14. Mai	16. 4.	18. 2.	8. 10.	18. 9.	16. 7.	9. 7.	13. 6.	10. 6.	4. 6.	31. 5.
21. Mai	23. 4.	25. 2.	15. 10.	25. 9.	23. 7.	16. 7.	20. 6.	17. 6.	11. 6.	7. 6.
28. Mai	30. 4.	4. 3.	22. 10.	2. 10.	30. 7.	23. 7.	27. 6.	24. 6.	18. 6.	14. 6.
4. Juni	6. 5.	11. 3.	29. 10.	9. 10.	6. 8.	30. 7.	4. 7.	1. 7.	25. 6.	21. 6.
11. Juni	13. 5.	18. 3.	5. 11.	16. 10.	13. 8.	6. 8.	11. 7.	8. 7.	2. 7.	28. 6.
18. Juni	20. 5.	25. 3.	12. 11.	23. 10.	20. 8.	13. 8.	18. 7.	15. 7.	9. 7.	5. 7.
25. Juni	27. 5.	1. 4.	19. 11.	30. 10.	27. 8.	20. 8.	25. 7.	22. 7.	16. 7.	12. 7.
2. Juli	4. 6.	8. 4.	26. 11.	6. 11.	3. 9.	27. 8.	1. 8.	30. 7.	23. 7.	19. 7.
9. Juli	11. 6.	15. 4.	3. 12.	13. 11.	10. 9.	3. 9.	8. 8.	6. 8.	30. 7.	26. 7.
16. Juli	18. 6.	22. 4.	10. 12.	20. 11.	17. 9.	10. 9.	15. 8.	13. 8.	6. 8.	2. 8.
23. Juli	25. 6.	29. 4.	17. 12.	27. 11.	24. 9.	17. 9.	22. 8.	20. 8.	13. 8.	9. 8.
30. Juli	2. 7.	6. 5.	24. 12.	4. 12.	1. 10.	24. 9.	29. 8.	27. 8.	20. 8.	16. 8.
6. August	9. 7.	13. 5.	31. 12.	11. 12.	8. 10.	1. 10.	5. 9.	3. 9.	27. 8.	23. 8.
13. August	16. 7.	20. 5.	7. 1.	18. 12.	25. 10.	8. 10.	12. 9.	10. 9.	3. 9.	30. 8.
20. August	23. 7.	27. 5.	14. 1.	25. 12.	22. 10.	15. 10.	19. 9.	17. 9.	10. 9.	6. 9.
27. August	30. 7.	3. 6.	21. 1.	1. 1.	29. 10.	22. 10.	26. 9.	24. 9.	17. 9.	13. 9.
3. September	6. 8.	10. 6.	28. 1.	8. 1.	5. 11.	29. 10.	3. 10.	1. 10.	24. 9.	20. 9.
10. September	13. 8.	17. 6.	4. 2.	15. 1.	12. 11.	5. 11.	10. 10.	8. 10.	1. 10.	27. 9.
17. September	20. 8.	24. 6.	11. 2.	22. 1.	19. 11.	12. 11.	17. 10.	15. 10.	8. 10.	4. 10.
24. September	27. 8.	1. 7.	18. 2.	29. 1.	26. 11.	19. 11.	24. 10.	22. 10.	15. 10.	11. 10.
1. Oktober	3. 9.	8. 7.	25. 2.	5. 2.	3. 12.	26. 11.	31. 10.	29. 10.	22. 10.	18. 10.
8. Oktober	10. 9.	15. 7.	4. 3.	12. 2.	10. 12.	3. 12.	7. 11.	5. 11.	29. 10.	25. 10.
15. Oktober	17. 9.	22. 7.	11. 3.	19. 2.	17. 12.	10. 12.	14. 11.	12. 11.	5. 11.	1. 11.
22. Oktober	24. 9.	29. 7.	18. 3.	26. 2.	24. 12.	17. 12.	21. 11.	19. 11.	12. 11.	8. 11.
29. Oktober	1. 10.	5. 8.	25. 3.	5. 3.	31. 12.	24. 12.	28. 11.	26. 11.	19. 11.	15. 11.
5. November	8. 10.	12. 8.	1. 4.	12. 3.	7. 1.	31. 12.	5. 12.	3. 12.	26. 11.	22. 11.
12. November	15. 10.	19. 8.	8. 4.	19. 3.	14. 1.	7. 1.	12. 12.	10. 12.	3. 12.	29. 11.
19. November	22. 10.	26. 8.	15. 4.	26. 3.	21. 1.	14. 1.	19. 12.	17. 12.	10. 12.	6. 12.
26. November	29. 10.	2. 9.	22. 4.	2. 4.	28. 1.	21. 1.	26. 12.	24. 12.	17. 12.	13. 12.
3. Dezember	5. 11.	9. 9.	29. 4.	9. 4.	4. 2.	28. 1.	2. 1.	31. 12.	24. 12.	20. 12.
10. Dezember	12. 11.	16. 9.	6. 5.	16. 4.	11. 2.	4. 2.	9. 1.	7. 1.	31. 12.	27. 12.
17. Dezember	19. 11.	23. 9.	13. 5.	23. 4.	18. 2.	11. 2.	16. 1.	14. 1.	7. 1.	3. 1.
24. Dezember	26. 11.	30. 9.	20. 5.	30. 4.	25. 2.	18. 2.	23. 1.	21. 1.	14. 1.	10. 1.
31. Dezember	2. 12.	7. 10.	29. 5.	7. 5.	4. 3.	25. 2.	30. 1.	28. 1.	21. 1.	17. 1.

Obige Daten entsprechen dem normalen Leben. Die vorkommenden Grenzen betragen bei Pferden 330 bis 419 Tage, bei Kühen 240-321 Tage, bei Schafen und Ziegen 146-158 Tage, bei Schweinen 109-133 Tage, bei Hunden 62-65 Tage, bei Katzen 56-60 Tage, bei Kaninchen und Gänsen 28-33 Tage, bei Truthennen 26-29 Tage, bei Enten 28-33 Tage, bei Hühnern 19-24 Tage, bei Tauben 17-19 Tage.

**Sie wollen sich
einen neuen Wagen
kaufen und
waren noch nicht
beim
OPEL-Händler!**



Im OPEL-Programm gibt es auch Ihren Wagen.
Zum Beispiel das KADETT Coupé.
Der Sportliche mit Sinn fürs Familienleben.
Probefahren lohnt... und überzeugt.

Opel - Elspass

Neuwagen – Gebrauchtwagen – Kundendienst

Dinslaken

Hiesfelder Straße 106
Telefon 4276/77

Voerde/Ndrrh.

Bahnhofstraße 151
Telefon 7051/52