

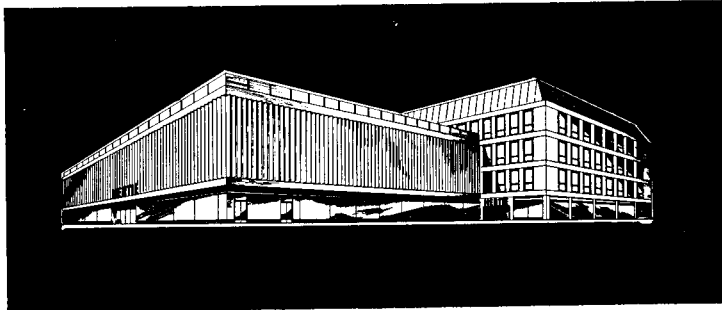
6518

immer erst zu

**HERTIE**



IM ZENTRUM VON DINSLAKEN



Jede Jahreszeit verlangt ihre spezielle Körper- und Schönheitspflege. Diese Pflege sinnvoll zu gestalten, ist eine Voraussetzung für Ihre Gesundheit.

**Meine Drogerie**

bietet Ihnen alles, was nach neuesten Erkenntnissen Ihrer Gesundheit dient.

**Meine Parfümerie**

mit weltbekannten Depots stelle ich in den Dienst Ihrer Schönheit. Eine Behandlung in meinen Kosmetikräumen fördert Ihr Aussehen und Wohlbefinden.

Immer stehen Ihnen geschulte Fachkräfte und Diplom-Kosmetikerinnen zur Verfügung.

Ich bitte um Ihren Besuch

Das Haus für Gesundheit und Schönheit  
auf der Neustraße

Geschenk- und Kleider-Boutique, Bademoden und eine große Kerzen-  
abteilung in der oberen Etage.

# F. A. DRIESEN

Dinslaken-Bruckhausen - Waldweg 54 - Fernsprecher 56291

HOLZ- UND KUNSTSTOFFROLLADEN  
JALOUSIEN - JALOUSETTEN - MARKISEN

# H. ROMMEL

Elektromeister

Elektroinstallation

Nachtstrom-Speicher-Heizung

Elektrogeräte

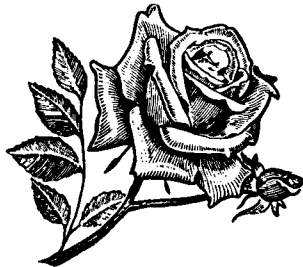
Beleuchtungskörper

Dinslaken-Bruckhausen - Waldweg 56 - Fernsprecher 56259

IHR FACHGESCHÄFT FÜR TEXTILIEN - BABY AUSSTATTUNGEN  
UND KINDERBEKLEIDUNG

## Rettler

DINSLAKEN - STADT DES GÜNSTIGEN EINKAUFES -  
NEUSTRASSE 57/68 - TELEFON 2425



Der Fachbetrieb für Baumschulerzeugnisse  
Dinslakener Baumschule

**INH. M. J. HOEREN**

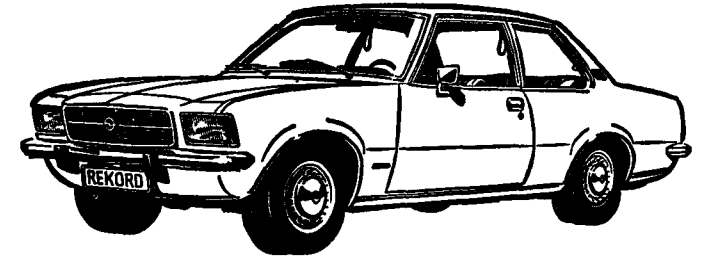
Dinslaken

Weseler Straße 298 an der B 8 - Tel. 51642

**Spezialanzucht: Solitär Pflanzen**

sowie Rosen, Ziersträucher, Obstbäume,  
Beerenobst, Koniferen, Heckenpflanzen,  
Rhododendron, immergrüne Gehölze usw.

Das ist der Rekord II.



Lassen Sie sich nicht von seinem Äußeren blenden.  
Darunter steckt ein völlig neuer Wagen mit stärkeren  
Motoren und sportlichem Fahrwerk. Eine Probefahrt  
wird auch Sie überzeugen.



## Autohaus Elspass

**Dinslaken**

Hiesfelder Straße 106 - Ruf 5461/62

**Voerde**

Bahnhofstraße 151 - Ruf 3151/52

**WK**  
MÖBEL

...sind ihrer Zeit voraus. Sie bieten alles für einen anspruchsvollen Geschmack und stellen in Europa die unbestrittene Spitzenklasse für modernes Wohnen dar.

## Borgardts KG

Dinslaken, Friedrich-Ebert-Straße 92-96, Telefon 24 83  
Möbelwerkstätten Dickerstraße 15, Telefon 9 02 22

### TIEFBAU DINSLAKEN GMBH & CO. KG BAUGESCHÄFT PAUL & RUSCH GMBH

- TIEFBAU- UND ISOLIERUNGSARBEITEN
- HOCH- UND STAHLBETONARBEITEN
- MARMOR- UND TERRAZZO-ARBEITEN

Dinslaken / Niederrhein - Jahnstr. 22 - Fernsprecher 5 18 37 und 5 14 59



**DINSLAKEN**

#### Autolackierbetrieb

Hedwigstraße 19 - Tel. 5 62 36

#### Malereibetrieb

Voerder Straße 135 - Tel. 50 49

#### Glasereibetrieb

Voerder Straße 135 - Tel. 50 40

### OMNIBUSBETRIEBE F. SCHMITZ

Inh. Walter Gropp

422 DINSLAKEN - Wielandstraße 38 - Telefon 22 29

Moderne Reisebusse in allen Größen für Gesellschaften, Schulen und sonstige Gelegenheiten.



## Adler-Apotheke

Dinslaken - Duisburger Straße 51/53 - Telefon 22 29

Tradition

Wissenschaft

Für die Arzneiversorgung und das Wohl von Kreis und Stadt

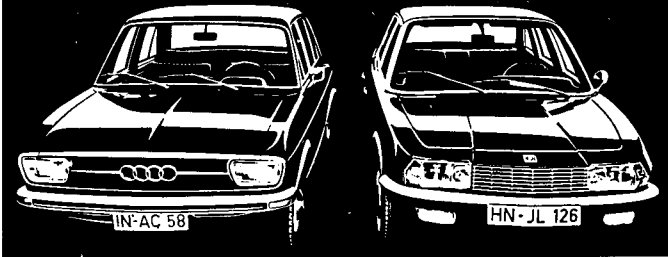
- 1688-1714 Heinrich Freuden, Apotheker
- 1714-1723 Johannes Freuden, Apotheker
- 1725-1744 Leobhard Kitz, Apotheker
- 1756-1796 Dietrich Adam Grube, Apotheker
- 1797-1830 Johann Constantin Voss, Apotheker
- 1842-1866 Wilhelm Efferding sen., Apotheker
- 1883-1899 Wilhelm Efferding jun., Apotheker
- 1899-1917 Paul Westhoff, Apotheker
- 1918-1940 Alfred Sierp, Apotheker
- ab 1952 Elmar Sierp, Apotheker und Lebensmittelhändler

Viele Generationen, aber alle von einem Grundsatz geleitet:

Gesunde schützen,

Kranke heilen.

**Testen und sehen Sie alle  
Audi- und NSU-Modelle  
von 30 bis 115 PS.**



## **Heinrich Peters**

AUTOMOBILE

Ersatzteile und Zubehör - Reparaturbetrieb

**Dinslaken-Hiesfeld**

Sterkrader Straße 242 - Fernruf 90835

## **Werner Stahl**

**ELEKTRO - GROSSHANDEL**

Radio - Fernsehen  
Herde - Öfen  
Waschautomaten  
Kühl- und Gefriermöbel  
Kücheneinrichtungen  
Heim-Saunen  
Lampen - Leuchten  
Handwerker-, Industriebedarf

**Dinslaken/Niederrhein - Ziegelstraße 15 - Ruf 90562**

# Unter einem Dach



Wir bieten Ihnen einen  
umfassenden Kundendienst  
für Ihre privaten  
und Ihre geschäftlichen  
Geldangelegenheiten

*Fragen Sie*  
*die* **DEUTSCHE BANK**

Filiale Dinslaken, Friedrich-Ebert-Straße 70-72

Zweigstelle Hiesfeld, Sterkrader Straße 268

Filiale Voerde-Friedrichsfeld, Friedrichsfeld, Bülowstraße 36

UNSERE WICHTIGSTEN DIENSTLEISTUNGEN:

Laufende Konten/Lohn- und Gehaltskonten  
Sparkonten  
Wertpapiere/Deutscher Wertpapier-Sparplan  
Geschäftskredite  
Persönliche Kredite  
    Dispositions-Kredite (PDK)  
    Klein-Kredite (PKK)  
    Anschaffungs-Darlehen (PAD)  
    Hypotheken-Darlehen (PHD)  
Bausparverträge/Hypothekendarlehen  
Außenhandelsgeschäfte  
Reisezahlungsmittel/eurocheque-Service  
Stahlfächer  
Nachttresor  
Vermögensverwaltung

Vier Namen, die man sich merken sollte!

**m + b** -Kleidung

**City Moden** + **hosen-shop**

*Leder-Moden*

Vier Einkaufsmöglichkeiten!

Gute Bedienung - sorgfältige Beratung sind bei uns selbstverständlich!

**Dinslaken, Am Neutor**



**WALTER KRAPS**

422 Dinslaken

Duisburger Straße 81 - Telefon (02134) 5054-55

Rohrleitungsbau

Kesselbau

Stahlbau

Apparatebau

Fertigung und Montagen

Maschinenbau

## Die Luft muß sauber sein

Wissenschaftler, Mediziner und  
Ein hoher Prozentsatz der Luft  
aus den Schornsteinen der Werke  
haben wir uns bemüht, die Gase  
auszuschalten.

## Durch Fernwärme

**Keine Luftverschmutzung,  
keine Asche,  
keine Brennstoffbeschaffung und -lagerung**

Es gibt wichtige Vorteile:

**Wir betreiben**

**Betriebskosten**  
**und in Westfalen**

**FN**

Telefon 50185

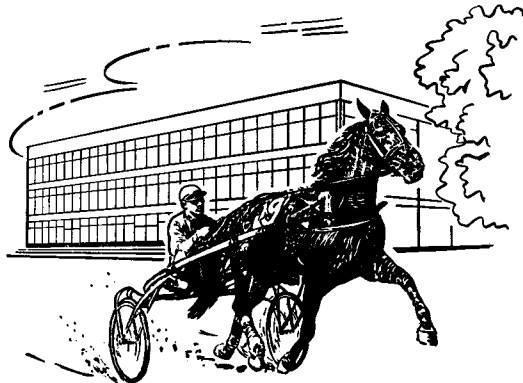
**HONDA**  
**HERCULES**                      **KAWASAKI**

Motorräder  
 Mopeds  
 Mofas  
 Seit 1949

**Bernhard van der Linde**

422 Dinslaken - Hünxer Straße 90 - Tel. 51369

**Das neue Tribünenhaus der Trabrennbahn Dinslaken**



empfiehlt sich mit seiner  
**gepflegten Restauration**  
 für Veranstaltungen, Tagungen, Betriebsfeiern  
 (1.200 Personen)

Inh.  
**JOSEF MENZEL UND FRAU IRMGARD**  
 Telefon 70182

 The advertisement features a background of interlocking gears of various sizes. Each gear contains text or a logo.
 

- Top gear:** HYPOTHEKEN-DARLEHEN (with DG HYB logo)
- Right gear:** INVESTMENT-ANTEILE UNION-INVESTMENT-GESELLSCHAFT (with logo)
- Large central gear:** BERATUNG IN ALLEN VERSICHERUNGSFRAGEN DURCH UNSERE RAIFFEISEN- UND VOLKSBANKEN-VERSICHERUNGEN (with RAIFFEISEN logo)
- Bottom-left gear:** BAUSPAREN MIT UNSERER BAUSPARKASSE SCHWABISCH HALL (with logo)
- Large right gear:**
  - FÜR IHRE GELDANLAGE: INDIVIDUELLE BERATUNG BEI DER VERMOGENSBILDUNG UND GELDANLAGE
  - SPARBUCH-SPAREN - UNSER SPARBUCH IST FREIZÜGIG ZWISCHEN BUNDESREPUBLIK, ÖSTERREICH, NIEDERLANDE, SCHWEIZ, BELGIEN, LUXEMBURG, FRANKREICH
  - GEWINNSPAREN, PRAMIENSPAREN USW.
  - WENN DAS EIGENE GELD NICHT REICHT: BERATUNG UND HILFE MIT KLEINKREDITEN, INVESTITIONSKREDITEN USW.
  - EINE FOLLE NÜTZLICHER BANKDIENSTLEISTUNGEN: FÜHRUNG VON LOHN- UND GEHALTSKONTEN, GESCHÄFTSKONTEN, BESCHAFFUNG AUSLÄNDISCHER ZAHLUNGSMITTEL, ANKAUF VON WECHSELN, SORGFÄLTIGE ERLEDIGUNG ALLER BANKGESCHÄFTE
- Bottom-right gear:** (with logo)

**SPAR- UND DARLEHNSKASSEN**

des Kreises Dinslaken

**Bank-**  
**leistungen**  
**für Sie**

Ein Leistungsprogramm, das alle modernen Ansprüche erfüllt

# Gebr. Igel

BAUUNTERNEHMUNG

■ Kanal- und Flußbau

■ Erd- und Wasserbau

■ Rammarbeiten

■ Wasserhaltung

■ Stahlbetonbau

422 DINSLAKEN

Kleiststraße 48 - Fernsprecher (02134) 5447, 5449



## Steinhoff KG Dinslaken

Tel. 50 21/3  
Fernschr. 0856128

Wir liefern  
geschmiedete  
Stahlwalzen in  
allen Dimensionen  
zum Kaltwalzen  
von Eisen, Stahl  
und NE-Metallen

Wenns um Geld geht  
gibt die meisten  
Deutschen  
zur Sparkasse

Januar

Februar

März

April

Mai

Juni

Juli

August

September

Oktober

November

Dezember

1973

Und  
Sie?



SONNTAG 16. SEPTEMBER 1973  
 Städtebankasse Dinslaken  
 GROSSER PREIS DER STADT DINSLAKEN  
 Stadtparkasse Walsum  
 100.000 DM ZUCHTRENKEN  
 Gemeinde-Sparkasse Voerde  
 Amtssparkasse Hünxe  
 mit Ingeborg 20 Einzelgöttern

# LÜBBERS

## Wohnwagenvertrieb

# DINSLAKEN

Wohnwagen    Mobilheime    Verkaufsanhänger

### Platz I

422 Dinslaken

B 8 / Ecke

Theodor-Körner-Straße

Ruf 5 14 50

### Platz II

415 Krefeld

Glockenspitz 238

B 57 /

Texaco-Tankstelle

### Platz III

423 Wesel-Flüren

Graf-Insel (Campingplatz)

Telefon 79 21



## Bodenbeläge

## Werner Mangelmann

422 Dinslaken-Bruckhausen

Hauptstraße 10-12

Telefon (0 21 34) Sa.-Nr. 50 01

Teppichböden

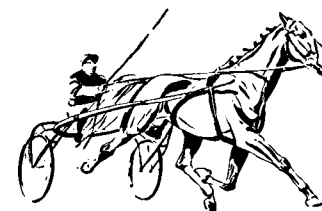
Kunststoffböden

Parkettböden

● Beratung

● Lieferung

● Verlegung



TRABRENNEN IN DINSLAKEN  
JETZT AUCH MITTWOCHS  
IMMER EIN ERLEBNIS

## RENNTERMINE 1973

Januar	3.	10.	14.	17.	24.	27.	31.		
Februar	7.	11.	14.	17.	21.	28.			
März	4.	7.	10.	14.	21.	24.	28.	31.	
April	4.	7.	11.	14.	18.	21.	25.	28.	
Mai	2.	5.	9.	12.	16.	19.	23.	27.	30.
Juni	2.	9.	23.	30.					
Juli	7.	14.	21.	28.					
August	4.	11.	18.	25.					
September	1.	5.	9.	12.	16.	19.	22.	26.	29.
Oktober	3.	6.	10.	13.	17.	20.	24.	28.	31.
November	3.	7.	10.	14.	17.	20.	24.	28.	
Dezember	1.	5.	8.	12.	15.	19.	22.	29.	

Höhepunkt des Rennjahres 1973:

**SONNTAG 16. SEPTEMBER 14.30 UHR**  
**GROSSER PREIS DER STADT DINSLAKEN**

100.000 DM

ZUCHTRENKEN

2.500 Meter

Niederrheinischer Traber-Zucht- und Rennverein e. V.

422 Dinslaken, Postf. 112, Telefon 29 75 und 7 02 75



Ihr leistungsstarker Partner für

**TAPETEN - FARBEN - LACKE - BODENBELÄGE**

# AUGUSTA

**Tapeten - Supermarkt  
Fußbodenbeläge**

Inh. E. Stange

**DINSLAKEN (B 8)**

**Augustastr. / Ecke Weseler Str.**

Telefon 5 20 21 - Kundenparkplatz

Geöffnet von 8.30 durchgehend bis 18.30 Uhr

**SAMSTAGS bis 12 Uhr**

Sie erreichen uns mit dem Bus, Linie 30

## Trunsch Caravan

### immer aktuell!

Ständig eine große Auswahl an Wohnwagen und Mobilheimen mehrerer deutscher Spitzenfabrikate. Etwa 80 Ausstellungswagen stehen zur Schau. — Ständige Sonderangebote. — **Günstige Preise.**

Finanzierung bis 72 Monate. — Eigene Campingplätze.

**Dinslaken**

Hans-Böckler-Straße

Telex 855 1944

Telefon 24 54

**Dinslaken-Hiesfeld**

Bergerstraße

Telefon 9 08 34

**Wesel**

Schermbecker Landstraße

Telefon 5 14 94

### WIR STELLEN UNS VOR . . .

In Europa und Übersee kennt man uns bereits, uns und unsere Produkte — und damit DINSLAKEN. Mit Dinslaken verbindet man auf unseren Märkten Begriffe wie Qualität, Zuverlässigkeit und Wettbewerbsfähigkeit.

Das soll so bleiben! Wir sorgen dafür! Unser hochmodernes Laboratorium bürgt für gleichbleibende Qualität unserer Produkte, technisch ausgeklügelte Produktionsanlagen und -Methoden gewährleisten Konkurrenzfähigkeit auf dem Weltmarkt. Heute schon entwickeln wir Produkte für die Märkte von morgen und übermorgen.

Unser dynamisches Management erreicht jährlich überdurchschnittliche Zuwachsraten.

Wir haben noch viel vor - wollen hoch hinaus. Rationalisieren, investieren, expandieren. Zu unserem und unserer Mitarbeiter Wohl (wegen der Arbeitsplätze und des Verdienstes) und zum Wohle unserer Stadt (wegen der Steuern) !

Unser Team braucht ständig Verstärkung. Im Betrieb, Verwaltung und Verkauf finden zuverlässige und aufgeschlossene Mitarbeiter einen dauerhaften und krisensicheren Arbeitsplatz.

Auf unseren Märkten soll DINSLAKEN noch bekannter werden durch unsere Produkte

Spezial-Verzinkerei-Zink Marke „DINSLAKEN“  
Hütten-Feinzink-Legierungen nach DIN  
Feinzink - Anoden - Granalien  
Zinkstaub - Zinkasche - Zinkkrätzen

Produktion:

**METALLWERK DINSLAKEN GMBH**

Zinkhüttenbetrieb



Vertrieb:

**METALL - DINSLAKEN**

Dr.-Ing. Georg Weddige  
422 Dinslaken - Thyssenstr. Tor II  
Fernruf-Sa-Nr. 54 11, Telex 855 1914

**25** von  
700 Jahren

**PINTSCH BAMAG  
DINSLAKEN**

In einer alten Stadt ein junges Unternehmen mit weltbekanntem Namen. Ihr Garant für Sicherheit auf Schiene und Straße.



**Bastler-Zentrale** H. Wieding

Bahnstraße 13 — DINSLAKEN — Fernruf 7987

*Das Fachgeschäft am Platze*

**SIGNODE** SYSTEM GMBH

VERPACKUNGS-STAHLBAND - Rationelle Umreifungssysteme  
Verpackungstechnische Beratung: Fernsprecher 691  
DINSLAKEN (Ndrhh.) - JULIUS-KALLE-STRASSE 66

HERRENAUSSTATTER SEIT 1885

*Fritz Betten*

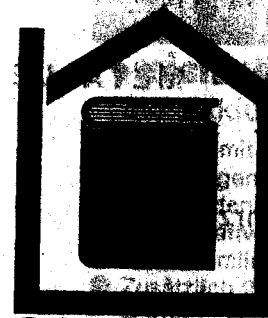
DINSLAKEN NEUSTRASSE 42

**KAHMANN**

Hoch-, Tief- und Stahlbetonbau - Kohlen - Heizöl  
Krusenstraße 2 a-c DINSLAKEN Fernsprecher 51429

**Die Stadtbücherei**

Dinslaken, Friedrich-Ebert-Straße 90,  
mit ihrer Zweigstelle in Hiesfeld, Jahnplatz 4-6,  
Jugendzweigstelle Averbruch, Rosenstraße 47,  
und die Jugendbücherei Dinslaken,  
Gartenstraße 1, erwarten Ihren Besuch.



**STADT  
BÜCHEREI**

**Öffnungszeiten:**

**Hauptstelle**

Friedrich-Ebert-Straße 90 - Telefon 6 62 31  
Dienstag und Freitag 10.00-13.00 und 15.00-18.00  
Mittwoch und Donnerstag 10.00-13.00 und 15.00-18.00  
Samstag 10.00-13.00

**Kinder- und Jugendbücherei**

Gartenstraße 1 - Telefon 6 62 32  
Montag und Mittwoch 14.30-17.30  
Donnerstag 14.30-17.30  
Freitag 10.00-13.00

**Zweigstelle Hiesfeld**

Jahnplatz 4-6 - Telefon 7 06 82  
Erwachsene- und Jugendausleihe  
Dienstag und Freitag 15.00-18.00  
Donnerstag und Samstag 9.30-12.30

**Jugendzweigstelle Averbruch**

Rosenstraße 47  
Dienstag 15.00-18.00  
Donnerstag 10.30-12.30

Leihfrist 3 Wochen

**Leihgebühr:**

Für Erwachsene: Jahreskarte 1,50 DM.  
Jugendliche zahlen keine Gebühren.

GROSSHANDEL

## ADOLF DROSTE DINSLAKEN

Am Güterbahnhof - Ruf 54 75 und 54 76

Otto-Lilienthal-Straße - Ruf 50 10, 50 18 und 50 19

Ziegelstraße - Ruf 21 14

### SCHROTT - EISEN - METALLE

- ▶ Autoverwertung
- ▶ Lkw-Gebrauchtwagen
- ▶ Großes Ersatzteillager für alle Fahrzeugtypen
- ▶ Reifen in allen Größen
- ▶ Motoren-Instandsetzung
- ▶ Zylinderschleiferei
- ▶ Bosch-Dienst

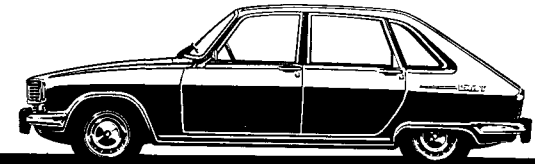
ÜBER 50 JAHRE  
IHR RATGEBER  
FÜR FORTSCHRITTLICHEN  
WOHNUNGS- UND STÄDTEBAU

### WOHNBAU DINSLAKEN

Gemeinnützige Wohnbaugesellschaft  
für den Kreis Dinslaken mbH

422 Dinslaken  
Moltkestraße 4  
Schließfach 23 - Ruf 54 53 und 54 56

PLANT, FINANZIERT,  
BETREUT UND BAUT



## RENAULT 16 TS

### Serienmäßige Extras ohne Aufpreis.

Exklusiv-Auto zum Inklusiv-Preis:

- |  |   |
|--|---|
| ● 4 Türen, mit Kinderhand-<br>sicherungen hinten       | ● Kartenleselampe   |
| ● Gürtelreifen   | ● Zündlenkschloß<br>beleuchtet  |
| ● Bremskraftverstärker                                 | ● Kontrollampen u. a. für<br>Handbremse,<br>Starterzug,<br>Bremsbelag         |
| ● Drehstromlichtmaschine                               | ● Kofferraum-<br>Beleuchtung  |
| ● Zusätzlich 2 Halogenschein-<br>werfer                | ● 4 Stoßstangenhörner   |
| ● 2 Rückfahrscheinwerfer                               | ● Unterbodenschutz  |
| ● beheizte Heckscheibe                                 | ● Hohlraumver-<br>siegelung   |
| ● Einzel-Liegesitze                                    |   |
| ● Mittelarmlehne vorn und hinten                       |   |
| ● Ablend-Innenspiegel                                  |   |
| ● Scheinwerfer-Höhenregulierung<br>vom Fahrerplatz aus |   |
| ● Elektronischer Tourenzähler                          | 1,6 Liter-Motor, 83 PS,<br>Spitze über 160 km/h,<br>„Extras-inklusive-Preis“: |
| ● Zigarettenanzünder<br>mit Leuchtring                 | DM 10.070,- a. W.   |
| ● Aschenbecher beleuchtet                              |   |

Übrigens: Inspektionen nur alle 15.000 Kilometer

## Am besten selber testen!

In der Bundesrepublik gibt es über 1500 Renault-Service-Stationen



VERTRAGSHÄNDLER  
**S. KOWALSKI**

DINSLAKEN-NIEDERRHEIN  
Kleiststraße 81 - Ruf 5 1224 und 5 14 16



Der Baustoff für

**D A C H + D E C K E + W A N D**

Rheinische Siporex GmbH — 4221 Emmelsum

Telefon 0281/44 11-13

**ELSKES<sup>K</sup><sub>G</sub>**

**4 DUISBURG**

Wanheimer Straße 211 Tel. 6021

**Wasserbau**

Strom-, Kanal- u. Hafenbaggerungen  
Dükerverlegungen  
Uferbefestigungen  
Schiffshebungen

**Transportbetonwerke in**

Duisburg, Neuß, Rheinhausen,  
Rheinkamp, Schiefbahn, Walsum,  
Voerde-Emmelsum, Wesel

**Rheinkiesbaggerei**



**ARMCO-THYSSEN**

liefert und montiert

Stahlfertigteile für den Tief- und Straßenbau,  
den Tunnel- und Stollenbau sowie Stahlleit-  
planken Typ A und B nach RAL-RG-620

Beratung, Angebote und Auftragsabwicklung durch unsere Büros in:

Bad Kreuznach, Edewecht, Hamburg, Hannover,  
Marburg, München, Stuttgart

**ARMCO THYSSEN GMBH - 422 Dinslaken**

Postfach 285, Ruf (02134) 6 21, Telex 08-56 214

**Gothaer**

**VERSICHERUNGSBANK VVAG**

Hauptgeschäftsstelle: PAUL LARISCH

422 Dinslaken - Eppinghovener Straße 4 - Ruf 5 16 08

Die Gothaer Versicherungsbank VVAG

Die Gothaer betreibt und vermittelt zusammen mit ihrer Tochtergesellschaft alle bedeutenden Versicherungszweige, wie zum Beispiel:

Automatenversicherung - Bauwesenversicherung - Beraubungsversicherung  
Betriebsunterbrechungsversicherung - Einbruchdiebstahlversicherung - Elektro- und  
Gasgeräteversicherung - Fahrradversicherung - Feuerversicherung - Glasversicherung  
Haftpflichtversicherung - Kraftverkehrsversicherung - Lebensversicherung  
Leitungswasserversicherung - Maschinenversicherung - Rechtsschutzversicherung  
Reisegepäckversicherung - Sturmversicherung - Transportversicherung

Große Auswahl in sämtlichen Musikinstrumenten mit Zubehör und Noten  
finden Sie zu niedrigen Preisen und bequemen Zahlungen im  
Spezialmusikhaus

*Werner Leibold*

DINSLAKEN - Hünxer Straße 82 - Ruf 28 31

Reparaturen fachmännisch in eigener Werkstatt

**Heinrich Mehring KG**

DINSLAKEN

Fernruf 02134/5911 - Hiesfelder Straße / Ecke Max-Eyth-Straße

**Baustoffe - Kohlen - Heizöl - Torf  
Fliesen - Progas - Düngemittel**

**SCHOLT**

**TEXTILE RAUMGESTALTUNG**

DAS FACHGESCHÄFT FÜR MODERNE INNENDEKORATION

422 DINSLAKEN - NEUSTRASSE 29 - RUF 5 24 19



**Kaiser-Freusberg Aluminium**

4223 Voerde - Postfach 100 - Telefon (0281) 100 100

**ALBERT BERNDT**

ROHR- u. STAHLBAU

Der jüngste Betrieb unseres Verbundes ist unser Hütten-  
betriebsbereich für unsere weiterverarbeitenden Betriebe

Die erste Ausbaustufe unserer Aluminiumhütte wurde  
nach neuesten technischen Erkenntnissen umweltfreundlich

voller Landesherr erstellt. Weitere Ausbaustufen sind  
in Planung.

Wir stellen zukunftsichere Arbeitsplätze für  
informiert Sie gern über die günstigen Verhältnisse

Zusatzleistungen: ROHRLEITUNGSBAU MASCHINEN-  
WESEN

(abnehmend) mit mehr als 700 Beschäftigten in 10 Investitionsge-  
bietern, Chemische Industrie, Bergbau, Kraftwerke

Energetische Versorgungssysteme, Anlagen für  
Schutz gefertigt. Die in der Anlage ausgearbeiteten werden

Einmal im Jahr 1977 gegründet. Die Aluminiumhütte  
mit 1000 Beschäftigten in der Hüttenanlage

**KAISER-FREUSBERG ALUMINIUM GMBH & CO**

4223 Voerde - Postfach 100 - Telefon (0281) 100 100



# Baustoffe

**Industrie-Kontor G. Stewes**

Dinslaken - Bahnstraße 25-29 - Fernsprecher 54 24



*Haus der Blumen*

**ALBERT BERNDTS**

Das Fachgeschäft für den verwöhnten Blumenfreund  
Leistungsfähig durch eigene Gärtnerei

**DINSLAKEN**

Voerder Straße 67-69 (Ecke B 8)  
Fernsprecher 5 16 49

**Exklusiver Schmuck!**

Tausende waren zufrieden!

**Annelies Michels**

Der Schmuckvertrieb für gehobene Ansprüche

**DINSLAKEN**

Fernruf 5 51 78 - Voerder Straße 70 - (gegenüber Blumenhaus Berndts)

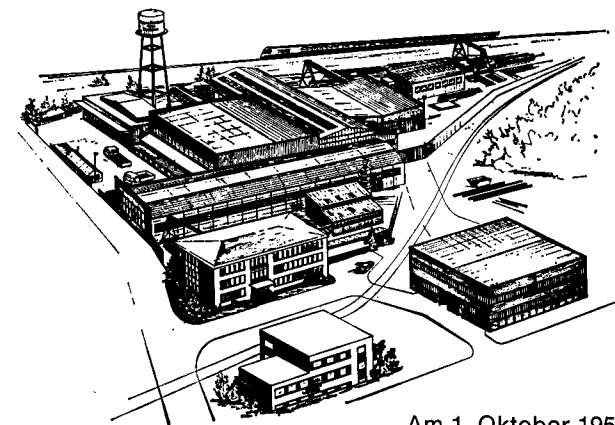
Ganztägig geöffnet

**Ein gutes Bett können Sie sich leisten — schlechten Schlaf nicht!**

Ihre Schlafprobleme löst für Sie mit  
**körpergerechten Matratzen**  
**herrlich leichten Karostep-Betten**  
und bezaubernder Bettwäsche

**BETTEN Krüssmann**

422 Dinslaken — Duisburger Straße 19 — Ruf 7 06 97



Am 1. Oktober 1950 wurde die

## **ROHR- U. STAHLBAU GMBH DINSLAKEN**

gegründet.

Das Unternehmen fand auf dem Gelände der demontierten Bandeisenwalzwerke eine erste Betriebsstätte. Einem schweren Start folgten harte Gründerjahre.

Eine stete Aufwärtsentwicklung führte das Unternehmen zu seiner heutigen Bedeutung.

Auf einem über 30.000 qm großen Grundstück werden in den Betriebsabteilungen

**STAHLHOCHBAU  
ROHRLEITUNGSBAU  
FEINEISENBAU**

**BEHÄLTERBAU  
MASCHINENBAU**

mit mehr als 700 Belegschaftsmitgliedern Investitionsgüter für Hüttenwerke, Chemische Industrie, Bergbau, Kraftwerke, Wasserwerke und Fernwärmeversorgungsunternehmen sowie Anlagen für den Umweltschutz gefertigt, die im In- und Ausland montiert werden.

Einer im Jahre 1969 gegründeten Tochtergesellschaft, der

**PLANUNGSGESELLSCHAFT**

für Stahl-, Rohrleitungs- und Maschinenbau mbH

**Dinslaken**

obliegt das Engineering.

40 Ingenieure, Statiker, Konstrukteure und Techniker haben ihren Arbeitsplatz in dem im Jahre 1972 neu erstellten Bürogebäude auf dem Betriebsgelände der Muttergesellschaft.



*Schloß-Café Dölken*  
Dinslaken - Schloßstraße 72-74  
Das stilvolle und seriöse Tanz-Café am Niederrhein

*Burghotel Julius Dölken*  
Das Haus für den anspruchsvollen Gast. Exklusive Gesellschaftsräume für Hochzeiten und andere Familienfeste. Internationale Küche.

**EISEN- UND STAHLWALZWERKE**

**Rötzel GmbH**

Breyell (Rheinland)

WERK DINSLAKEN - Thyssenstr. - Fernsprecher 5 23 90 und 50 75 / 76

Unser vorläufiges Walzprogramm umfaßt:

Bandeisen und Bandstahl von 10 bis 125 mm Breite in Ringen, Stäben und Wickelbunden

**Betonwaren-Industrie**

**KARL SANDERS**

Betonwaren für Hoch- und Tiefbau  
Bau- und Brennstoffe - Betonplatten



Dinslaken - Fernsprecher 23 41 und 23 85

Buchenstraße 75

„Jederzeit für Sie bereit“

**Josef van Dyck KG**

Heizung - Lüftung - Rohrleitungsbau  
Ölfeuerungsanlagen  
Sanitäre Installation - Schwimmbäder

KLEVE

Kleine Ackerstraße 29  
Telefon 23162

DINSLAKEN

Otto-Lilienthal-Straße 30  
Telefon 50 16 / 17

MONHEIM

Niederstraße 29  
Ruf Opladen 5 20 91

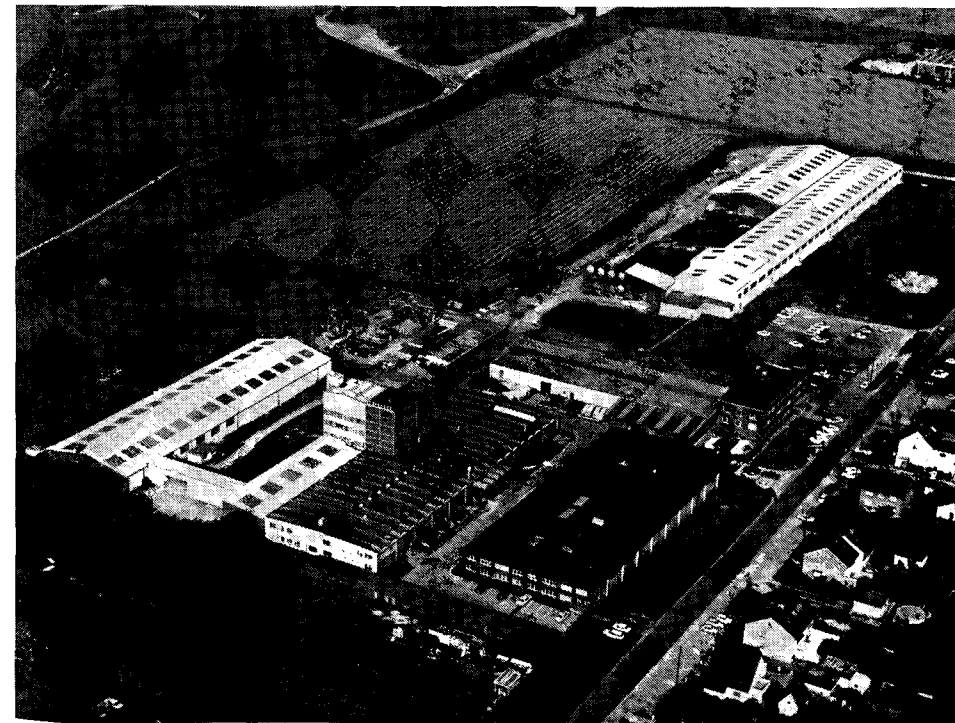
# GRILLO wächst weiter

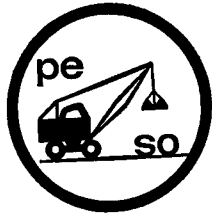
**GRILLO**

Die fortschreitenden Entwicklungen im Kunststoffbereich des Gesamtunternehmens erfordern immer wieder Kapazitätserweiterungen und bieten die Gewähr für ein kontinuierliches Wachstum. GRILLO ist einer der bedeutendsten Verarbeiter

von glasfaserverstärktem Polyesterharz in der BRD. Die Produktionsstätten in Bucholtwelmen sind daher wieder einmal erweitert worden. Im Rahmen dieser Entwicklung werden auch ständig neue Arbeitsplätze geschaffen.

**GRILLO-Werke AG, Werk Bucholtwelmen, Hünxer Straße 7, Telefon 02 81 / 131**





**peter solbach**

tiefbau- und rohrlitungsbauunternehmung

422 dinslaken - kleiststraße 38 - telefon 02134 / 5038

## ELEKTRO-RASCHE



Das gute Fachgeschäft für Elektro - Radio - Fernsehen  
Licht - Kraft - Antennenbau - Sprech- u. Signalanlagen

Dinslaken / Niederrhein - Duisburger Straße 26 - Fernruf 2667 und 2177

*Modisch gekleidet*

vom Spezialhaus für schöne Damenbekleidung

*Trude Schmitz*

DINSLAKEN, gegenüber dem Amtsgericht

Für den verwöhnten Blumenfreund  
ein Begriff ...

*Johannes Wahrenbruck*

Floristmeister

Blumen - Kunsthandwerk

DINSLAKEN - Bahnstraße 3 (am Neutor) - Fernsprecher 51712



Das KHD-Werk VOERDE repräsentiert modernste Technologie im Großbehälter- und Apparatebau, nach Durchführung eines umfangreichen Investitionsprogramms, im Bau von Großmotoren. (Schiffsmotoren bis 10 000 PS)

KHD-Erzeugnisse aus 8 Werken (davon Voerde eines der modernsten) bürgen weltweit für Qualität und garantieren unseren Mitarbeitern aller Qualifikationen krisenfeste und sichere Arbeitsplätze.

Produkte der **KHD**-Gruppe

Luft- und wassergekühlte Dieselmotoren, Dieselelektrische Aggregate, Gasturbinen

Traktoren und Landmaschinen

Baumaschinen

Lastkraftwagen, Omnibusse, Feuerwehrfahrzeuge, Kommunalfahrzeuge

Maschinen und Anlagen für die Grundstoff- und chemische Industrie, Großbehälter, Metallhütten, Zement- und Kalkwerke, Regelungstechnik, Automation, Entwässerung, Entstaubung, Trocknung

Klöckner-Humboldt-Deutz AG



4223 Voerde · Bösenstraße · Telefon (02 81) 20 61 · Postfach 7



SEIT 1879

Ihr Fachgeschäft für Uhren, Schmuck, Trauringe, Bestecke

**ZentRa** **K E R S K E N**

Inhaber Heinrich Kersken - Uhrmachermeister

Offizielle Vertretungen: Rolex AG, Genf - ZentRa - ZentRa-Savoy - Alpina  
Fachmännische, moderne Reparaturwerkstatt im Hause  
Dinslaken/Niederrhein - Duisburger Straße 28 - Fernsprecher 22 39

**Schürmann KG**

- Teppiche, Brücken, Bettumrandungen
- Läufer- und Teppichauslegeware in allen Größen und Preislagen
- Treppenläufer für alle Treppen fachgerechte Verlegung aller Beläge

Dinslaken - Am Neutor - Ruf 7 05 53

Beratung und Vorführung — auch in Ihrer Wohnung — unverbindlich  
Annahmestelle für die **SPEZIAL - TEPPICHREINIGUNG**

Lederwaren

**Bröcker**  
Inhaber Eugen Bröcker

422 Dinslaken - Neustraße 31-33 - Ruf 5 14 96 - Postfach 10 01 27

**Heinz Engelbrecht**

- Fleisch- und Wurstwaren
- Grillspezialitäten
- Partysnacks

422 D I N S L A K E N

Augustastr. 166 · Telefon 5 18 69  
Meesenweg 4 - Telefon 5 51 11



Dinslaken  
Bahnstraße 10  
Ruf 51294  
und 7428

Kraftfahrzeugteile-Großhandlung - Zubehör und Ersatzteile für alle KFZ-Typen  
Otto-Lilienthal-Straße 32  
COESFELD - Letterstraße 13 - Ruf 50 78

*Die Goldschmiede*

Juwelier Otto George

422 Dinslaken - Neustraße 27 - Telefon 5 15 35  
Das moderne Fachgeschäft im Herzen Dinslakens

- Eigene Herstellung
- Bekannt gute Meisterwerkstatt
- Eigene Diamant-, Edelstein- und Zuchtperl-Importe
- Exklusiv und doch preiswert

Offizielle Uhrenvertretungen: Omega - Tissot - ZentRa - Junghans



Die unsichtbare Brille  
„Contactlinsen“

**OPTIK Gockel**

Augenoptikermeister

422 D I N S L A K E N

Friedr.-Ebert-Straße 49 Ruf 75 75

Lieferant aller Krankenkassen und der Bundesknappschaft

**Konditorei Hülser**

422 Dinslaken-Hiesfeld

Telefon 02134/94259



empfiehlt seine Spezialitäten zu jeder Gelegenheit!

*Optiker Wilmschen*

OPTIK - PHOTO - KINO

4 2 2 D I N S L A K E N  
Neustraße 19 - Ruf 51032

Lieferant sämtlicher  
Krankenkassen  
und der  
Bundesknappschaft

## Elektro-Bellingröhr

422 Dinslaken - Rutenwallweg 11 - Fernsprecher 2336

Fachgeschäft für

- Rundfunk - Fernsehen - Signalanlagen
- Ausführung sämtlicher Elektro-Installationen
- Kühlmöbel und Gewerbe-Kühlanlagen

CHEMISCHE REINIGUNG

**KARL VOLZ**

DINSLAKEN

Neustraße 30 - Fernsprecher 2840

Annahmestellen in allen Stadtteilen

Spezialabteilung:

Teppichreinigung und Färberei

Beachten Sie bitte unsere Sonderangebote



DIE REINIGUNG  
IHRES VERTRAUENS



Ältestes und führendes  
BEERDIGUNGSINSTITUT SEIT 1886

**GERHARD MÖNNINGS**

Dinslaken - Duisburger Straße 12 - Fernsprecher 2534  
(gegenüber der evangelischen Kirche)

Kostenlose Erledigung sämtlicher Beerdigungsangelegenheiten bei Erd- und Feuerbestattung  
für alle Sterbekassen und Versicherungen. Überführung auch ins Ausland.

# Der Stadt verbunden, der Welt vertraut



**Mannesmannröhren-WerkeAG**  
**W e r k D i n s l a k e n**

... und einige Tausend andere Artikel aus dem



## Lohengrin - Werk

DINSLAKEN

Luisenstraße 166 - Telefon 5 62 33

KAPellen KREIS MOERS

Bahnhofstr. 53 - Tel. Moers 6 10 33/34

BOCHOLT

Hohenstauferstr. 6-8 - Telefon 40 19

Auch für Selbstabholer aus unseren SB-Großhandlungen

LADENBAU  
INNENAUSBAU

BAU- UND MÖBEL  
SCHREINEREI

# M+H

R. MÖLLMANN & F. HANSEN

Dinslaken

Augustastraße 204 - Telefon 22 18



## Friedrich van Laak

### MALER- UND GLASERGESCHÄFT

Tapeten- und Farbenhaus  
Teppiche  
Verlegung von Kunststoffen  
und Teppichböden

DINSLAKEN-HIESFELD - KIRCHSTRASSE 1-3 - FERNSPRECHER 9 07 28  
FILIALE: HÜNXE - DORSTENER STRASSE - FERNSPRECHER 25 82

### FOTO-DROGERIE

Kindernähr- und Pflegemittel  
Baby-Bekleidung  
Parfümerie und Kosmetik  
Spezial-Kerzenabteilung

# GERHARD Mölleken

Büro und Lager:

DINSLAKEN-HIESFELD  
STERKRADER - ECKE KANZLERSTR.  
Ruf Dinslaken 27 66, 27 94 und 5 25 10

Seit 1900 der gute  
Fachbetrieb in Hiesfeld

ZENTRALHEIZUNGSBAU  
GAS- U. WASSERINSTALLATION  
KLEMPNEREI  
ELEKTRO-ANLAGEN  
ANTENNENBAU  
RADIO - FERNSEHEN  
KÜCHENTECHNIK  
WASCHAUTOMATEN

*Kornelius Bernds*

**BLUMENHAUS**

Friedrich-Ebert-Str. 50, Ruf 27 04

**BLUMENHAUS**  
und Friedhofsgestaltung

Wasserturmstr. 84, Ruf 5 18 40

Am Kommunalfriedhof



**Herbert Reinholz**

SANITÄRE INSTALLATION — BAUKLEMPNEREI  
GASHEIZUNGEN

DINSLAKEN - Emmastraße 59 - Ruf (02134) 2902

Erstes und größtes

**Beerdigungsinstitut  
Gebr. Rudolph**

Dinslaken

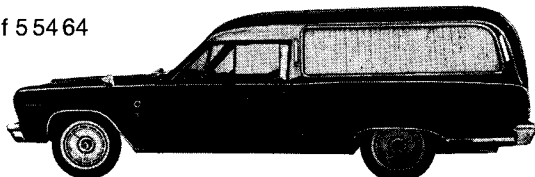
Elisenstraße 10 - Ruf 28 24

Bruckhausen Nr. 28 - Ruf 5 54 64

Annahmestelle:

Hiesfeld

Sterkrader Straße 251



**wir bauen für sie:**

**einfamilienreihenhäuser  
eigentumswohnungen  
mietwohnungen**



**ha-fa-bau**

hans-georg faltinski, bauunternehmung, 422 dinslaken-hiesfeld, büngelerstr. 55, tel. 90223

## H. Hartmeyer & Sohn

Direkthändler

422 Dinslaken - Kregelstraße 108 - Tel. 7230

Verkauf

Ersatzteile

Reparaturen

AUDINSU

farbätzungen  
strichätzungen  
autotypien

*Dörschug und Dahlbeck*

duisburg - ruhrorter straße 84 a - ruf 29054/5

## Alarmanlagen

zur Absicherung von Gebäuden, Geschäften, PKW usw.  
Herstellung, Montage, Überwachung

## Automatenaufstellung

Kundendienst und Service

**HK**

**HEKA-AUTOMATEN**

422 Dinslaken 3, Taubenstr. 68, Ruf 02134/70825/90247

## Erb & Co KG

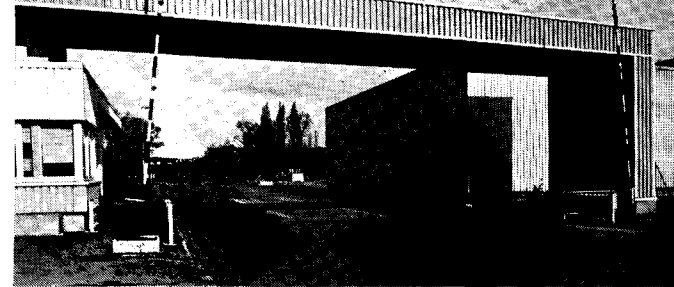
Gegründet 1924

Hoch - Tief - Stahlbetonbau

Zimmerei

422 Dinslaken - Wielandstraße 7 - Tel. 2486

# T.I. - Partner für alle



Für unsere Stadt,  
als umweltfreundliches  
Unternehmen  
und fleißiger Steuerzahler.

Für unsere Mitbürger, denn wir bieten moderne  
Arbeitsplätze mit der wirtschaftlichen Sicherheit  
und den vielen sozialen Vorteilen eines Großunternehmens.



Für unsere Kunden, große, kleine und auch zukünftige,  
denn wir haben ein leistungsstarkes Lieferprogramm:

Fertigbauelemente für Dach, Wand und Decke, \*  
Sanitärkabinen und Trennwände

Komplette Büro-, \*

Lager- und Transporteinrichtungen

Lagerbehälter für Heizöl, \*

Kraftstoffe und verflüssigte Gase,  
Druckbehälter und Warmwasserbereiter

**Wir bringen, THYSSEN INDUSTRIE  
was Sie  
brauchen**

## Bellenhaus

Geschenke - Spielwaren  
422 DINSLAKEN - Neustraße 39

## Zoo-Trost

Dinslaken

Bahnstraße 14 - Telefon 5 53 66



Zoobedarfsartikel  
Aquarien  
Angelgeräte  
Hundesalon

Seit 1877

**GERH. BARFURTH**

Inhaber Walter Barfurth

Eisen-  
und

Haushaltwaren

Dinslaken - Duisburger Straße 54 - Telefon 26 97

In 1000 Dingen Ihr Berater

FOTO-DROGERIE

*Timmer's*

NEUSTRASSE 8 - AUGUSTASTRASSE 16

**TASA**

*Tapeten-Salawarda*

Malerbetrieb, Isolierverglasung zum  
nachträglichen Einbau.  
Kunststoff - Fassadenputz

DINSLAKEN

EPPINGHOVENER STRASSE 20-22  
(AM ALTMARKT) - TELEFON 5 20 03

## Reformhaus

*michels*

Dinslaken - Friedrich-Ebert-Straße 54 - Fernruf 28 48

empfiehlt sich als Fachgeschäft für Diätkost  
Kurmittel - Kosmetik - Thalysia-Mieder und  
-Schuhe - Medima-Angora-Wäsche



**BAEDEKER  
BÜCHER**

Duisburger Straße 15 - Ruf 71 44

**BOOGEN**

Das große Schuhhaus in Dinslaken



Sportartikel - Sportmoden - Ski u. Tennis-Service

422 DINSLAKEN

Am Altmarkt - Postfach 194 - Ruf 21 12

## BRILLEN - ECKMANN - HÖRGERÄTE

Dinslaken - Neustr. 14 - Telefon 7 04 97

staatlich geprüfter Augenoptiker  
Hörgeräteakustiker  
Augenoptikermeister

Alle Kassen und Bundesknappschaft

## ALFRED RUDOLPH

AUTOELEKTRIK  
DIESELDIENST  
SOLEXVERGASER

422 Dinslaken - Ruf 5 21 52 - Augustastraße gegenüber ARAL

## HOCH- UND TIEFBAU GMBH

422 Dinslaken-Eppinghoven  
Rotbachstraße 72 - Ruf Nr. 22 09

„Bayerwald“-Schalungsplatten - Gerüstdielen  
mit patentiertem Kantenschutz - Vorsatzschalung  
Dreikantleisten - Keile

## GEBR. PIELMEIER

422 Dinslaken - Am Steppenkamp 18 - Tel. 28 93

**A. RUSTEMEIER - Dinslaken** Gasstraße 83 - Ruf 24 62

Biergroßhandlung

Vertretung der Dortmunder

Kronen-Brauerei



**DORTMUNDER  
KRONEN**

NIEDERRHEINISCHE BÜCHERSTUBE

**Paul Jacobs**

DINSLAKEN / NIEDERRHEIN  
Duisburger Str. 62 - Fernsprecher 28 17

*Helmuth Moeßfeld g.m.b.H., Dinslaken*

Planung, Beratung und Ausführung von: Heizungs- und sanitären Anlagen  
Ölfeuerungen, Bauklempnerei

Eingetragener Meisterbetrieb

Thyssenstraße (Tor II) - Telefon 5 16 33



Hausrat - Glas - Porzellan  
Geschenke  
Eisenwaren - Werkzeuge  
Werkzeugmaschinen

## Mülleken am Berg

D I N S L A K E N - H I E S F E L D

Fernruf 90420

Wir  
gestalten Ihr  
Heim

### Helmut Mülleken

MALERMEISTER

Das Fachgeschäft für Tapeten, Farben, Teppiche  
Wertvolle Klebearbeiten und Lackierungen  
Lackschnitt - Lackintarsien-Vergoldung

Dinslaken-Hiesfeld - Sterkrader Straße 258 a - Fernsprecher 90347



BÄCKEREI - KONDITOREI

### Hermann Weidkamp

Dinslaken-Hiesfeld

Sterkrader Straße 269 Fernruf 90396

## FRIEDHELM MÖLLEKEN

Schreinerei für Bau und Möbel

DINSLAKEN-OBERLOHBERG - DICKERSTR. 124 - FERNRUF 90135

BAUUNTERNEHMUNG  
REINER TEUBERT



Dinslaken-Hiesfeld

Kranichweg 24 - Tel. 90258

## WOLFG. AUS DEM KAHMEN

Schul- und Bürobedarf - Spielwaren

422 DINSLAKEN-HIESFELD - Sterkrader Straße 257 - Telefon 90344

koeller & franke  
buch- und  
offsetdruck

dinslaken  
roonstraße 10  
telefon 2662

## KARL HEISTERKAMP

Straßen- und  
Tiefbauunternehmung

DINSLAKEN

Krengelstr. 42 - Tel. 2138 und 51317  
Postfach 53

Importe aus allen EWG-Ländern  
und aus Übersee  
Orchideen zu jeder Jahreszeit

Blumengroßhandel und Versand

### Günter Petry

DINSLAKEN / NIEDERRHEIN

Fuchsstraße 108 - Telefon 52412



Führendes Samen- und  
Zoofachgeschäft am Platze

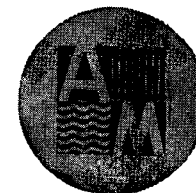
422 DINSLAKEN

Lessingstraße 7 (Ecke Klosterstraße)

Seit 115 Jahren  
Qualitätsbackwaren  
aus Meisterhand



Dinslaken - Altmarkt 16



## A. MEINERT

Heizungsbau  
Oel- und  
Gasfeuerung

422 DINSLAKEN-HIESFELD

Albrecht-Dürer-Str. 24 - Tel. 94293

BAUUNTERNEHMEN

## Gerhard Scheel

422 DINSLAKEN

Hügelstraße 33 - Telefon 90862

FAHRSCHULE

## Jug. A. Wettig

Alle Klassen

422 DINSLAKEN

Bahnstraße 16 - Telefon 55369

4224 Hünxe - Dorstener Straße



## FISCHER HOLZBAU

Zimmerei - Leiter-  
und Stahlgerüste  
Schreinerei  
Akustikarbeiten

DINSLAKEN

Hiesfelder Straße 107  
Telefon 51006

Aus dem Fleischerfachgeschäft  
ff Fleisch- und Wurstwaren

## BRUNO SCHENK

Inh. Berta Schenk  
Metzgerei

422 Dinslaken

Augustastr. 189 - Telefon 7 08 74

## ARTUR SCHIEWER

Baugeschäft

422 Dinslaken/Ndrh.

Schloßstraße 101 - Telefon 5 14 80

Büro: Friedrich-List-Straße 11

FRIEDEL  HERBERS

Verleger von Fußböden, Parkett,  
Kunststoffe, Teppiche

Autorisierter Fachverleger von  
MIPOLAM

422 Dinslaken - Hedwigstraße 99  
Telefon 5 23 47

In Elektrofragen sollten Sie sich an  
uns wenden

**ELEKTROTECHNIK  
DINSLAKEN**

Rainer Eickhoff

24-STUNDEN-SERVICE

Dinslaken Quellenweg 2 Ruf 99 99

## HEINZ BICKING

Kraftfahrerschule

Ausbildung für alle Klassen

422 DINSLAKEN

Breite Straße 58

Baumschulwaren  
Garten-  
gestaltung  
Bäume fällen  
Düngemittel  
Scherenzäune  
Plattierungen  
aller Art



**Ronald Knaack**

Dinslaken  
Weststr. 38 · Ruf (02134) 7489

## radio-dege

Meisterbetrieb

Ihr Fachgeschäft  
mit der persönlichen Beratung

422 Dinslaken-Hiesfeld  
Sterkrader Straße 264 - Ruf 9 42 55

# K + F

Ein Begriff in Dinslaken



Bäckerei  
Konditorei  
Lebensmittel

**PAUL STÖCKER**

DINSLAKEN

Duisburger Str. 47 - Fernruf 5 60 37

# heiderich

Gemmologe D Gem. G  
Geprüfter Diamant-Fachmann GDE

Uhren - Juwelen - Bestecke

DINSLAKEN - Fr.-Ebert-Str. 30

Über 40 Jahre

# Eiling

Das Spezialhaus der guten Qualitäten  
bietet Ihnen immer in großer Auswahl

Exklusive Kinderbekleidung  
Kinderwagen - Kindermöbel  
Spielwaren

DINSLAKEN

Duisburger Straße 16 - Fernruf 25 92

## HANS - JÜRGEN ENGELS

Kfz.-Werkstatt

422 DINSLAKEN

Hünxer Straße 192 - Telefon 5 15 60

EINE METHODE WIE MAN  
SICH BESSER KLEIDET  
UND TROTZDEM NICHT  
MEHRAUSGEBEN MUSS!

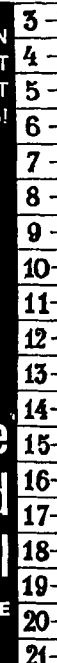
HERRENMODEN

*Schneider*

DINSLAKEN  
AM ALTMARKT

Anzüge  
und  
Mäntel

FÜR ALLE ANSPRÜCHE



## ZWEIRADHAUS

# VOGEL

422 DINSLAKEN

Hünxer Straße 192 - Telefon 26 65

Inh. E. Vogel

Gardinen - Dekorationen

Bettwaren - Teppiche

von Ihrem Raumausstatter

## FRANZ HAGDORN

422 DINSLAKEN

Am Neutor 15-17 - Ruf 27 20



**Lederstapel**  
**Hosenzentrale**  
H. Grubitzsch

D I N S L A K E N / N D R R H .  
Friedr.-Ebert-Str. 80 - Ruf 51069

Elegante Damen-Moden

*Ernst Berger*

**Dinslaken-Hiesfeld**  
Sterkrader Straße 258  
Ruf Dinslaken 9 42 62

ÜBER 50 JAHRE  
**ELEKTRO - RÜHL**  
Bes. Elektromeister Max Hössler

4 2 2 D I N S L A K E N  
Blücherstraße 39 - Telefon 2103

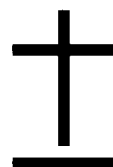
**KARL-HEINZ KEIM**  
Getränke-Großhandel

**422 Dinslaken**  
Luisenstr. 166 - Ruf 2516



**Pliester**

Das Spezialgeschäft in Dinslaken



**Grabdenkmäler**

In Granit, Marmor  
Natur- und Kunststeinen  
Stufen-, Bau- und  
Steinmetzarbeiten  
Marmorschleiferei

**WILLY HILGERT**  
S T E I N M E T Z M E I S T E R  
4 2 2 D I N S L A K E N  
Dr.-Otto-Seidel-Str. 28/30 - Fernsprecher 25 61

Lernt fahren in der  
**Krafftahrschule**  
**GÜNTERTERH**  
**Dinslaken**  
Albrecht-Dürer-Straße 10  
Fernruf 90632

Anmeldung jederzeit

Seit fast 50 Jahren  
zufriedene Kunden  
**Herren-,  
Damen- und Kinderkonfektion**  
**Bettwäsche - Gardinen**  
Auf Wunsch erleichterte  
Zahlungsbedingungen

**A. Dümer - Inh. Hans Weis**  
**Dinslaken - Duisburger Straße 108**  
gegenüber der Trabrennbahn

**Niederrheinische  
Stahlbau GmbH**

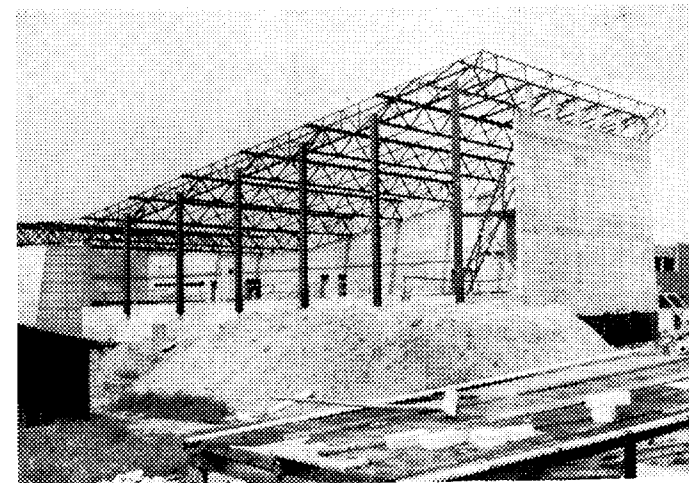


**423 WESEL**

Postfach 206

Telefon 0281/61017\*

Industrie- und Lagerhallen,  
Behälter-, Kran- und  
allgemeiner Stahlbau  
Schweißbetrieb DIN 4100



Städtisches Hallenbad Dinslaken - erbaut 1969



**WALSUM**

Watereck — Bundesstraße 8

Telefon Duisburg 49 10 15



**Heino Götzen KG**

Vertragshändler der Adam Opel AG  
für den Kreis Dinslaken



**WALSUM AM RHEIN**

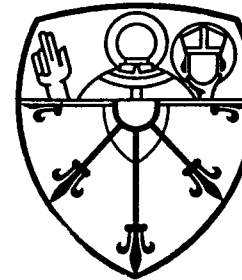
**Werkstatt und Verkauf**

Theodor-Heuss-Straße 286

Fernsprecher Duisburg 49 10 53 und 49 10 54 und 49 10 44

Ersatz-Teile-Lager

Ständiges Angebot an guten Gebrauchtwagen  
Abnahmegenehmigung nach § 29 StVZO (TÜV)



**STADT WALSUM**

Junge Industriestadt voller  
Dynamik

Erst 67 Jahre sind vergangen, seit die damals zur Landbürgermeisterei Dinslaken gehörende Landgemeinde Walsum für ihre 5000 Einwohner das Recht der Selbstverwaltung erhielt.

Ein modernes Stadtbild, ein vorzüglich ausgebautes Straßennetz, ein komplettes Angebot aller allgemeinbildenden Schulen sowie zahlreiche Sportanlagen prägen heute das Gesicht der ca. 50.000 Einwohner zählenden Industriestadt.

Als Aufgaben der nahen Zukunft sind zu bewältigen:

Verdichtung des Stadtkerns  
verbunden mit der Vergrößerung  
der Einkaufsbereiche

Schaffung weiterer  
Erholungsgebiete

Erweiterung des Schulzentrums

Zugewinn von Mittel- und  
Kleinbetrieben, um die vorhandene  
Wirtschaftsstruktur zu stabilisieren.

Auskünfte erteilt das Bauverwaltungsamt, Telefon Duisburg 45 73 18.

# Erste Hilfe bei Unglücksfällen

**Vergiftungen:** Das Gift möglichst rasch aus dem Körper entfernen (Erbrechen, Ausheben). Gasvergiftung: Frische Luft, Einatmen von Sauerstoff, künstliche Atmung.

**Knochenbrüche:** Gebrochenes Glied schmerzarm lagern. Unbeweglich festlegen durch Verbände mit Schienen.

**Elektrische Unfälle:** Ausschalten des Stromes herbeiführen. Den Verunglückten von der Stromquelle wegziehen. Nicht berühren, sondern mit trockenem Stock oder Seil fortziehen. Der Retter muß gut isoliert sein durch Unterlage von trockenem Holz, Gummihandschuhe oder Stehen auf Porzellan oder Glas. Dem Verunglückten mit künstlicher Atmung helfen, evtl. Herzmassage.

**Ohnmacht:** Bei blassem Gesicht waagrecht lagern. Bei gerötetem Gesicht Oberkörper hoch. Kleidung öffnen, frische Luft. Gesicht und Brust kalt waschen, Fußsohlen reiben und bürsten, notfalls künstliche Atmung.

**Gräten und Knochen in der Speiseröhre:** Weichgekochte Kartoffeln oder Brei schlucken. Angefeuchtete Brotstücke essen.

**Sonnenstich (Hitzschlag):** Kleider öffnen, an kühlen Ort bringen, trinken lassen. Reizmittel (Kaffee, Alkohol) oder künstliche Atmung.

**Ertrinken:** Mund, Nase und Ohren vom Schmutz reinigen. Den Verunglückten quer über das Knie mit dem Bauch nach unten legen. Durch Rückwärtsbeugen des Kopfes und Druck auf den Rücken verschlucktes Wasser ausfließen lassen. Künstliche Atmung. Nach Beginn der natürlichen Atmung reiben des Körpers mit warmen Tüchern in Richtung auf das Herz. Wärmflaschen usw. Nach dem Erwachen warme, stärkende Getränke. Auch Wein.

**Erfrieren:** Erfrorene Glieder brechen leicht! Deshalb Vorsicht! Nicht in warme Umgebung bringen. Kleider aufschneiden und erfrorene Teile mit Schnee oder kaltem Wasser reiben und auftauen. Nach Aufhören der Erstarrung in kaltem Raum in kaltes Bett legen. Künstliche Atmung. Nach Erwachen lauwarmer Getränke einflößen. Nie durch Hitze Erfrierungen bekämpfen!

**Verbrennungen:** Bei leichten Verbrennungen kühle Umschläge mit Salben oder Stärkemehl. Schwere Verbrennungen erfordern Vorsicht. Entfernen der Kleider, oft Umschläge mit essigsaurer Tonerde. Wunde Stellen mit Borsalbe oder Brandverband belegen. Brandblasen nicht entfernen und öffnen! Bei schwersten Verbrennungen sterilen Verband anlegen.

**Wunden:** Blutungen stillen, wenn Blutadern getroffen sind (Venen dunkles Blut, Schlagadern helles Blut). Bei Schlagaderverletzungen das verletzte Glied abbinden. Bis Fertigstellung des Verbandes auf zuführende Schlagader fest mit dem Daumen drücken. Zuführende Schlagader in Richtung auf das Herz zu suchen durch Abtasten. Umschnüren des verletzten Gliedes durch spannenden (elastischen) Gurt. Abschnüren oder einfache Knebelpresse.

**Grundsatz bei Unfällen aller Art:** Nicht die Ruhe verlieren. Erste Hilfe gebührt dem Menschen, nicht der Sache. Verunglückten vorsichtig behandeln. Erste Hilfe ist immer nur behelfsmäßig möglich. Sofort den Arzt oder das Krankenhaus rufen lassen. Auch nach Anlegen eines Notverbandes ist schnellstens ärztliche Hilfe dringend erforderlich. Fernhalten von unnötigen Zuschauern.



GESUNDHEIT  
SICHERHEIT

ARZNEIMITTEL

AUS DER

APOTHEKE

## Apotheke am Schwan

H. ZIMMERMANN

Walsum - Fernsprecher 49 19 32  
Büsackerstraße 2

## Elch-Apotheke

HANNS FIRLEY

Walsum - Fernsprecher 49 13 03  
Friedrich-Ebert-Straße 409  
Ecke Elisabethstraße

## Vierlinden-Apotheke

HANS GERD EHRICH

Walsum - Fernsprecher 49 11 92  
Franz-Lenze-Platz 56

## Apotheke Mattenklotz

KARL RUDOLF MATTENKLOTZ

Walsum-Aldenrade  
Fernsprecher 40 06 55  
Friedrich-Ebert-Straße 16

## Engel-Apotheke

R. FROMME

Walsum - Fernsprecher 49 17 79  
Friedrich-Ebert-Platz 171  
Am Markt

## Berg- und Hütten-Apotheke

FRANZ J. KORTMANN

Walsum - Fernsprecher 49 13 20  
Friedrich-Ebert-Straße 176

## Claus-Wacholder

Über  
250  
Jahre

Ältestes Unternehmen  
in Walsum

## Café Lemmen

Bäckerei — Konditorei  
Tages - Café

**4103 W A L S U M**  
Friedrich-Ebert-Straße 165  
Telefon Duisburg 49 14 48

## AUTO - HENNEKEN

Ford-Vertragswerkstatt und Verkauf

4103 Walsum  
In der Lunnenheide 1  
(Ecke Römerstraße)  
Telefon Duisburg 49 19 96

## FRITZ MORK

BAUUNTERNEHMUNG

**W A L S U M**  
Goethestr. 19 - Ruf Duisburg 49 11 62

## K. H. HILLE

B a u u n t e r n e h m u n g

**4103 WALSUM**

Hülsermannshof 22  
Telefon: Duisburg 49 22 71

Über 70 Jahre

**THEODOR Henneken**

Innenausstattung  
Textil-Teppich-Böden

**WALSUM / NIEDERRHEIN**  
Rheinstraße 50  
Friedrich-Ebert-Str. 169 (am Markt)  
Telefon Duisburg 49 14 63

Baugesellschaft

## Richter & Co.

Straßenbau - Tiefbau - Betonbau  
Erdarbeiten

**W A L S U M A M R H E I N**

Am Büschchen 2  
Fernspr. Duisburg 49 10 51 / 49 10 52

Bitte berücksichtigen Sie  
bei Ihren Einkäufen  
die Freunde und Gönner  
dieses Jahrbuches

Blumengeschäft - Friedhofsgärtnerei

*Friedhelm Weusthoff*

Blumen- u. Kranzbinderei - Dekorationen - Grabgestaltung - Grabpflege  
Walsum am Rhein - Dittfeldstraße 139 - Fernruf Duisburg 495118



Über 40 Jahre

Schreinermeister

Beerdigungsinstitut

**BUSCHMANN**

Eigener Überführungswagen

Walsum - Dr.-Wilhelm-Roelen-Str. 330 - Ruf Duisburg 491244

### H. & W. VERWEYEN

Zentralheizungen - Ölfeuerungen - Lüftung - Tankschutz

WALSUM/RHEIN - Hülsermannshof 20 - Telefon Duisburg 491038

RESTAURANT

«Am Rubbert»

Bundeskegelbahn - Fremdenzimmer  
Saal - Gesellschaftszimmer - Garten

Heinrich Gervers

*König Pilsener*

WICKÜLER

Walsum-Overbruch - Ruf 02134/2851

# steinkuhl

## METALLBAU

4103 WALSUM

Hermannstr. 5 RUF 491191

AUTO - ELEKTRIK UND SOLEX - VERGASERDIENST  
KFZ-ZUBEHÖR

## Paul Brodkorb

Walsum - Herzogstraße 105 - Ruf Duisburg 491578  
Dinslaken - Kleiststraße 83 - Telefon 52242



HOLZ- UND KUNSTSTOFFBEARBEITUNG  
KUNSTSTOFF-FENSTER

# H. Hüfing

Dinslaken/Niederrhein - Duisburger Straße 216 - Fernsprecher 2398



HOCHBAU

TIEFBAU

STRASSENBAU

INDUSTRIE- UND  
STÄDTEREINIGUNG

BAUSCHREINEREI



STAHL-  
INDUSTRIEMONTAGEN

4103 WALSUM

Hülsermannshof 36 - Fernsprecher Duisburg 492061

- Düngemittel
- Futtermittel
- Saatgetreide
- Saatkartoffeln

IN BESTER QUALITÄT

**LANDWAREN eGmbH**

VOERDE FERNRUF 2337

## HEINZ BRÜCKER

Versicherungen seit 1878

**Sach-, Lebens-, Unfall-, Haftpflicht- und Kraftverkehrsversicherungen**

**Geschäftsführer  
der Provinzial Versicherungsanstalten  
der Rheinprovinz**



**4223 Voerde (Ndrh.)**  
Im Osterfeld 1  
Postfach 44  
Telefon (02855) 2256

## MARMOR UND GRABSTEINE

liefert Ihnen schnell und preiswert

## ALOIS TIELKES

Steinmetzbetrieb

**VOERDE - HOLTHAUSEN**  
Grenzstraße 196 - Telefon 02855/4100

## BOTTERMANN KG

GASBETON ALUMINIUM UND STAHL-TRAPEZ MONTAGEBAU

**VOERDE - TELEFON (02855) 354**

Bücher sind Bausteine für's Leben!

Informieren Sie sich unverbindlich in meinem aktuellen Sortiment!

## BUCHHANDLUNG BRIGITTE KORN

Friedrichsfeld - Bülowstraße 20 - Telefon 41409

Lederwaren

**Gardinen - Teppiche - Bodenbelag - Bettwaren**

Polstermöbel

**Raumausstattung**

**Ernst Plückelmann**

**Manfred Plückelmann**

Friedrichsfeld - Bülowstraße 22 - Fernsprecher Wesel 41625

## Textilhaus

## Wardemann

Friedrichsfeld - Am Markt 2 - Fernsprecher 41241

Die niederrheinische Gemeinde Voerde, 31.000 Einwohner, war bisher das Paradiesstück der Industriensiedlung von NRW. Im Verlauf von zehn Jahren wurden hier angesiedelt:

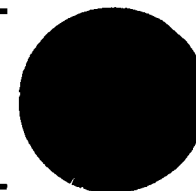
- Paurat GmbH  
Grubenausbau Stahlbau Maschinenbau
- Siporex
- Sterchamol
- Armco-Eurotec
- Ein Großbehälter- und Motorenbau der Klöckner-Humboldt-Deutz AG
- Das Gruppenkraftwerk West der STEAG
- Die Aluminiumhütte der Kaiser-Preussag
- Mit dem Bau der Aluminium-Hütte wurde gleichzeitig ein Rheinhafen gebaut, der die größten Schubeinheiten des Rheins aufnehmen kann.
- Der Textilbetrieb Denninghoff
- Zahlreiche kleine und mittlere Gewerbebetriebe
- Unmittelbar nach dem 1. Weltkrieg erwarb Babcock große Flächen und expandierte ständig. Hier in Voerde

wurde der Reaktor für das erste deutsche Kernreaktor-Versuchsschiff „Otto-Hahn“ gebaut.

Die Verkehrslage der Gemeinde ist außerordentlich günstig:

Rhein und Lippe  
Eisenbahnen  
Oberhausen-Voerde-Emmerich und Oberhausen-Voerde-Spellen.  
Die Kreisbahn schließt das Industriegebiet an das Bundesbahnnetz an.  
Die Hollandautobahn tangiert die Gemeinde.  
Die B 8 durchzieht die Gemeinde von Nord nach Süd.  
Eine neue Linienführung verbindet Voerde mit der Stadtautobahn Duisburg und dabei auf kürzestem Wege mit Düsseldorf, aber auch mit Mülheim und Essen.

# VOERDE



## im Brennpunkt

Neben der industriellen und verkehrsmäßigen Entwicklung hat die Gemeinde Schulen und Kultur mit Bedacht geplant und Realschule und Gymnasium entwickelt sowie dem Sportstättenbau besondere Aufmerksamkeit geschenkt.

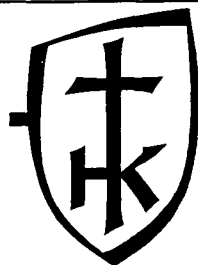
**Gemeinde Voerde, Niederrhein - Telefon 2011**

## J. Th. Brauckmann KG

Kiesbaggerei

4223 Voerde-Mehrum / Ndrh.

Telefon 0 28 55 / 23 44



# Grabmale

# Klingberg

Steinmetzmeister

Steinbildhauer

VOERDE — Ringstraße 4 — Telefon 46 69

Auf Wunsch Hausbesuch

TAPETENHAUS  
**WESSEL SCHEPERS**

Farben - Glas - Bodenbelag

VOERDE/NIEDERRHEIN

Frankfurter Straße 53 - Telefon 34 46

HEINRICH  
**Stevens**<sup>K</sup><sub>G</sub>

BAUSTOFFGROSSHANDLUNG

Friedrichsfeld

Ruf 0281/44 71

Zweigstelle Wesel - Güterbahnhof

Ruf 0281/57 16

# Breimann

Hausrat - Porzellan - Silberwaren

FRIEDRICHSFELD

Ecke Böskenstr. u. Frankfurter Str.

Telefon 47 43

Baugeschäft

## SCHNEIDER

Inhaber: Heinrich Wellmer

Hoch- und Industriebau

Ausführung von

Putz- und Verblendarbeiten

VOERDE/NIEDERRHEIN

Jaegerstr. 10 - Fernsprecher 22 16



- SEE-, FLUSS- UND HAFENBAGGERUNG
- SAND- UND KIESGEWINNUNG
- FELSMEISSEL- UND RAMMARBEITEN
- DUKERVERLEGUNG
- SCHIFFAHT
- SCHIFFSBERGUNG

## HÜLSKENS & CO. WESEL

## Ihr Vorteil! Niedrig im Preis!

Waschmaschinen - Kühlschränke und -truhen  
Radio- und Fernsehgeräte - Elektrogeräte  
Leuchten - Herde und Öfen - Werkzeuge  
Küchen- und Kleinmöbel - Autozubehör  
Fahrradartikel - Haushaltswaren - Hobbyartikel  
Spielwaren - Speicherheizgeräte

**Sensationelle Angebote!**  
Fernsehgeräte und Stereoanlagen  
günstig im Preis — hervorragend in Qualität

# EHG-MARKT

Ihre Einkaufsquelle, Voerde, am Bahnhof  
Telefon Voerde 02855/3132

# Stahlhandel GmbH

Supplyhouse für Rohrleitungsmaterial

**LAGER: FRIEDRICHSFELD**

Telefon (0281) 23041 - Telex 812777 ffeld



90  
Jahre

# CARL TERMIER

**Baunternehmung**

Beton- und Eisenbetonbau  
Hoch- und Tiefbau  
Straßenbau — Industriebau  
Erdbewegungen  
Zimmerei — Schreinerei

Niederlassung:

**WESEL/RH.**

Rohleerstraße 24, Ruf 250 06-8

**DINSLAKEN**

Kampstraße 2, Ruf 5 15 20

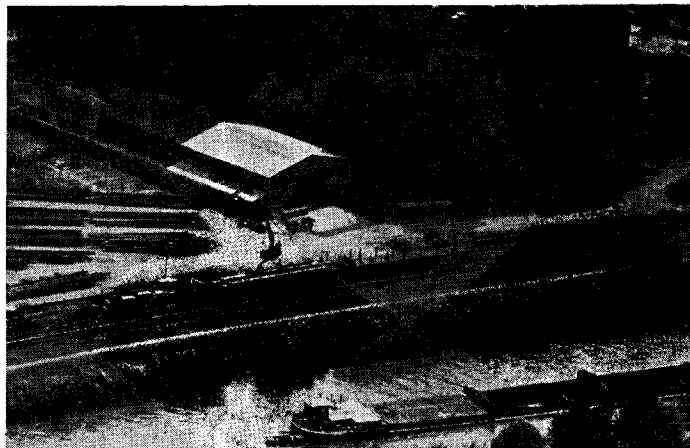


## STANDARD GETRÄNKE STAMS & CO.KG

Abfüllung und Alleinvertrieb von Coca-Cola, Fanta, Sprite und Cappy  
für die Kreise Rees, Dinslaken, Bocholt und West-Borken

**Fernsprecher (0281) 25025/26**





Walzstahl  
Baustahlgewebe  
Röhren  
Stahltüren  
Zargen  
Garagentore  
Kunststoffe

EISENGROSSHANDLUNG  
**HEINRICH PLATT**

Friedrichsfeld - Poststraße 59 - Fernsprecher (02 81) 44 61



**W. Busch & Co.**

Autobereifungen - Runderneuerungsbetrieb  
Seit 1926

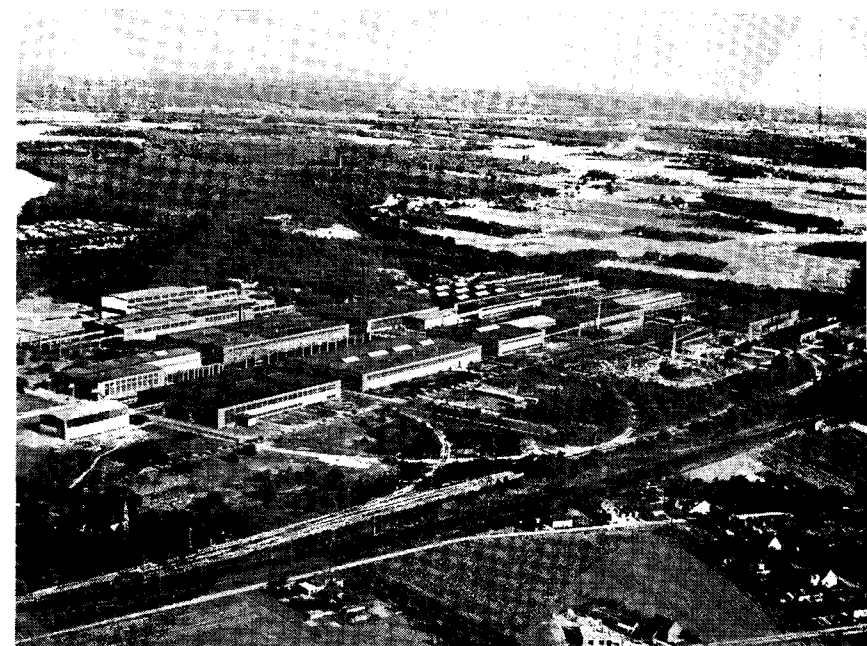
**Hauptbetrieb: 423 Wesel, Reeser Landstraße**  
Ruf \* 02 81 / 6 10 91

Runderneuerungswerk:  
4231 Hamminkeln, Industriestraße, Ruf 0 28 52 / 24 01

Filialbetriebe:  
422 Dinslaken, Weseler Straße, Ruf 0 21 34 / 7 03 80  
423 Wesel, Moltkestraße, Ruf \* 02 81 / 6 10 91  
424 Emmerich, Reeser Straße, Ruf 0 28 22 / 16 29  
428 Borken, Raesfelder Straße, Ruf 0 28 61 / 36 01  
4132 Kamp-Lintfort, Prinzenstraße, Ruf 0 28 42 / 24 64



# Werk Friedrichsfeld



Kessel-, Reaktor- und Feuerungsbau · Industrieanlagen · Umwelttechnik  
Trocknungstechnik · Lüftungs- und Klimatechnik · Allgemeiner Maschinenbau  
Rohrleitungs-, Stahl- und Behälterbau · Hoch- und Industriebau · Dienstleistungen · Handel

Gemeinsam mit Ihnen für Sie: Forschung, Produktentwicklung und Markterschließung

GRUPPE DEUTSCHE BABCOCK

über 40 Gesellschaften  
mit 10 Produktlinien.

DEUTSCHE BABCOCK & WILCOX  
AKTIENGESELLSCHAFT · 42 OBERHAUSEN

**BABCOCK**

**Know h  
modern  
Technik**

# WALL

und

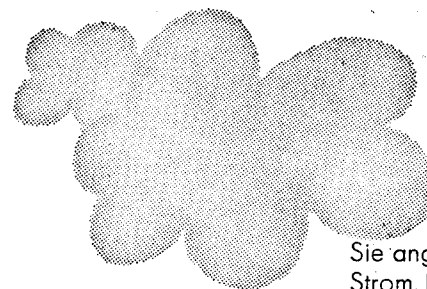


## 2 starke Partner

Der gute Einkauf  
beginnt bei

# WALL

## Bessere Luft macht vieles leichter. Auch das Arbeiten.



**(Für bessere Luft sorgt Strom. Durch Raumklimageräte.)**

Gesunde Frische für den ganzen Tag. Damit Sie angenehmer arbeiten. Und mehr leisten. Dafür sorgt Strom. Durch Raumklimageräte.

Fort mit zu kalten und zu heißen, mit feuchten und schwülen Räumen. Auch Staub, Straßenlärm und Zugluft können Sie vergessen. Genau so schlechte, trockene und abgestandene Luft.

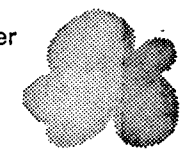
Ganz gleich, wo Sie arbeiten, überall sorgen Raumklimageräte für bessere Arbeitsbedingungen.

Denken Sie doch nur an die Sommerperioden vergangener Jahre. Mit einem Raumklimagerät lassen Sie Hitze Sie völlig kalt.

Zögern Sie deshalb nicht, wenn die nächste Hitzewelle kommt bestimmt. Sorgen Sie rechtzeitig für ein gleichbleibend gutes Arbeitsklima.

Raumklimageräte sind überaus leicht zu installieren. Haben einen günstigen Preis. Und sind wirtschaftlich im Betrieb. Denn Strom ist preiswert – und wird preiswerter, je mehr Sie verbrauchen.

Raumklimageräte gibt es als Truhen- und Wandeinbaugeräte, als Truhen- und Schrankgeräte.



## RWE-Beratung Dinslaken, An der Post

Telefon 02134/52077

**RWE-Betriebsverwaltung WESEL**

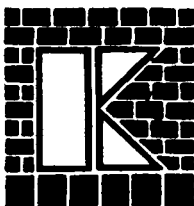


# HEINRICH KOSSMANN

## BAUUNTERNEHMUNG

Ausführung

von Hochbau-, Stahlbetonbau- und Reparaturarbeiten



DINSLAKEN/NIEDERRHEIN

Otto-Lilienth...

privat: Ros

Stadtbibliothek Dinslaken

STB. DINSLAKEN



9102 5736