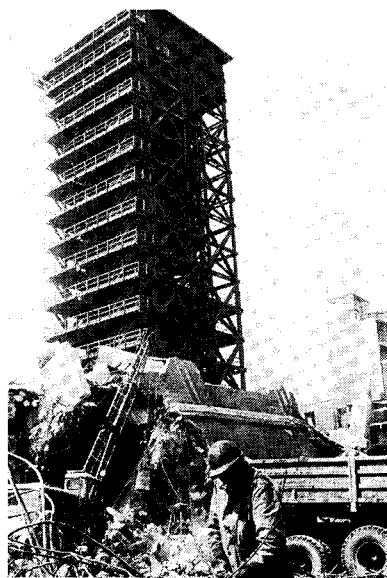


Das Ende eines Wahrzeichens

an der Walsumer Rheinfront.

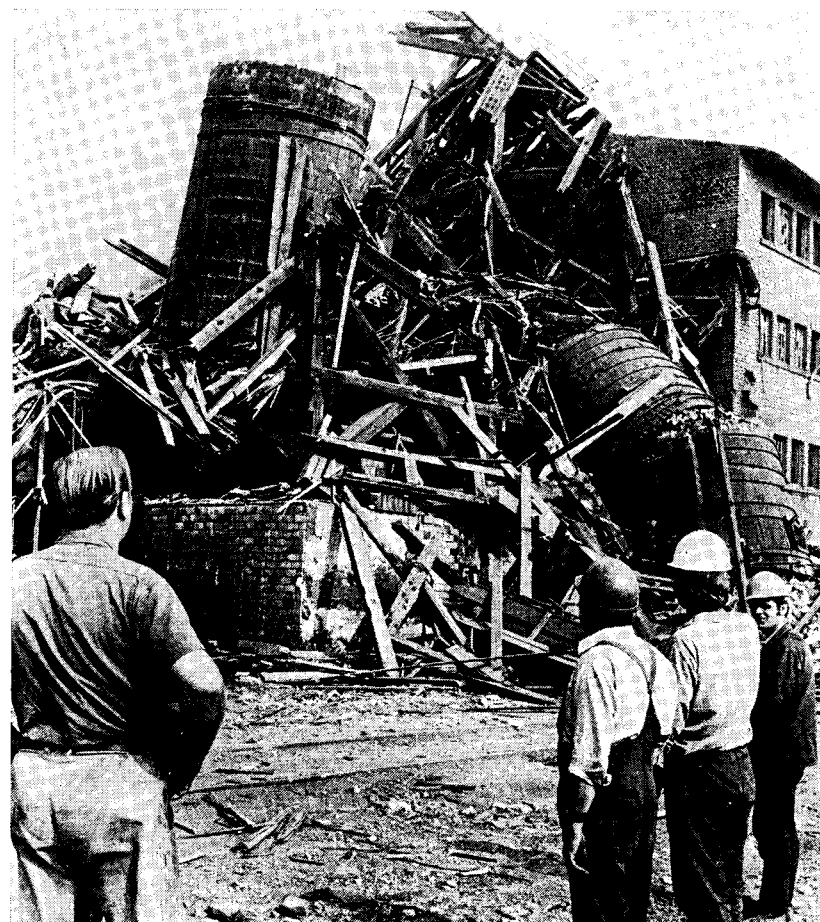
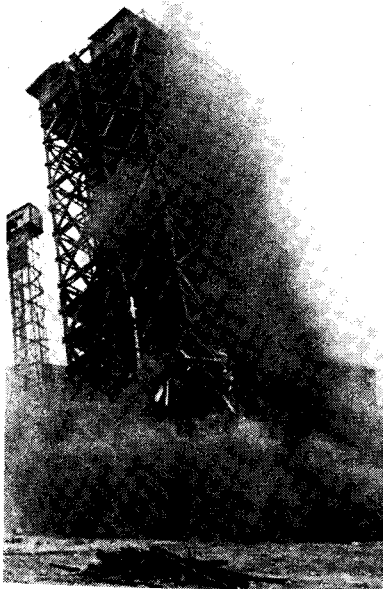
Am 28. August 1970, 15.03 Uhr wurde der Laugenturm der früheren Zellstofffabrik in Walsum gesprengt. Er war Walsums Wahrzeichen an der Rheinfront. 55 Meter hoch überragte er alle anderen Bauwerke in seiner Nachbarschaft.

Sprengmeister Theobald Köster brauchte rund 40 Kilo Sprengstoff, um den Riesen zu beseitigen. Ein Augenzeuge schrieb hinterher: „Nach einem ohrenbetäubenden Knall erzitterte der Holzriese in



seinen Grundfesten, dann neigte er sich langsam nach Südost, um in Sekundenschnelle auf der Erde in Millionen Holzsplitter zu zerbersten. Eine Staubwolke quoll hoch und rollte — vom Wind getrieben — über den Rhein.“

Das Zellstoffwerk gehörte zu den ältesten Industriebetrieben des Kreises. Schon 1897 wurde die Niederrheinische Zellstoff Aktiengesellschaft gegründet. Der Zellstoff wurde nach dem sogenannten Sulfitverfahren gewonnen. Zerkleinerte Holzschnitzel wurden in einer doppelschwefligsauren Kalklösung aufgekocht. In einer Kochsäureanlage wandelte man die von der Zinkhütte in Hamborn in Kesselwagen angelieferte komprimierte schweflige Säure zu der doppelschwefligen Kalklaugung um. Später wurde eine Bleirohrleitung von der Zinkhütte nach Walsum verlegt, um die schweflige Säure herzuleiten.



Doch diese Zuleitung reichte nicht aus. Man war deshalb gezwungen, 1899 eine Schwefelverbrennungsanlage und einen Laugenturm zu errichten. Er stand am Rhein und war eine Holzkonstruktion. Von oben hatte man einen imposanten Rundblick. Am 20. März 1945 wurde der Turm von amerikanischer Artillerie, die am anderen Rheinufer stand, zerschossen. Unmittelbar nach Kriegsschluss wurde mit dem Wiederaufbau begonnen. Im Oktober 1948 stand er wieder. Die Militärregierung hatte bestes Fichtenholz aus dem Sauerland zur Verfügung gestellt. In der Silvesternacht 1950/51 brannte der Turm fast zur Hälfte wieder ab. Und jetzt ist er ganz verschwunden, doch nur, um einem neuen 100-Millionen-Projekt Platz zu machen.

W. D.